

**Klimaanlagen-Desinfektion**  
Damit schützen Sie Ihre Gesundheit  
**€ 69,-** zzgl. Material

**Autohaus Rubbert GmbH**  
Vertragshändler der Adam Opel AG  
21149 Hamburg  
Cuxhavener Straße 355  
Telefon 70 10 12 0 - Fax 70 10 12 26  
**OPEL**

# 26. Woche - 57. Jahrgang Sonnabend, 1. Juli 2006

# DER NEUE RUF

**Süderelbe • Neu Wulmstorf • Finkenwerder**

**Bobeck Medienmanagement GmbH • Telefon (040) 70 10 17-0 • Telefax (040) 702 50 14**

**Starker Service, faire Preise!**



**HHH Hauschild**  
Fahrräder, Zubehör u. Service  
Grenzweg 23a (Nähe Rathaus),  
Neu Wulmstorf, Telefon 040/7000781  
www.hauschild.zeg.de



**Fischbek**  
Ludmila Wiczorek. Die Mitarbeiterin der Naturstiftung „Schafstall“ nahm vom Ortsamtsleiter Bernhard Schleiden eine 600 Euro-Spende entgegen.  
**Lesen auf Seite 2**

**Neugraben / Fischbek**  
Zwei Handballteams des TV Fischbek beteiligen sich am größten Handball-Turnier der Welt in Schweden. Die Fischbeker treffen dabei auf starke Konkurrenz aus Brasilien, Japan und Schweden.  
**Lesen Sie mehr dazu auf Seite 6**

**Neuwiedenthal**  
Am 6. Juli ab 19.30 Uhr gibt es in Neuwiedenthal einen besonderen Event. Das Stadtteilmanagement „Leben in Neuwiedenthal“ veranstaltet mehrere Ballonfahrten, die man gewinnen kann.  
**Informieren Sie sich auf Seite 8**



**Finkenwerder**  
Peter Albers: Der Apotheker ist der neue Präsident des Lions-Club-Hamburg-Finkenwerder mit derzeit 30 Mitgliedern.  
**Lesen Sie auf Seite 16**

**Schüler pflanzten Apfelbäume im Rahmen ihrer Projektwoche**

## „Hier macht's uns Spaß!“



Die Schüler der Klasse 1a und ihr Klassenlehrer Peter Böckstiegel von der Grundschule Hausbruch freuten sich über die gepflanzten Obstbäume.

(mk) Hausbruch. Im Rahmen der Projektwoche „Wir machen unsere Schule noch schöner!“ haben die Schüler der ersten Klasse der Schule Hausbruch zwei Apfelbäumchen gepflanzt. Gespendet wurden die Bäume von OBI, die die Kinder in ihrem Schulpotimismus unterstützen wollen. „Hier macht's uns Spaß!“ sagen die Kinder und man merkt ihnen an, dass sie gern in ihre Schule gehen. Ein Apfelbaum – als Zeichen lebendigen Schullalltags. Hier sollen noch viele Schüler Äpfel ernten und an die dann schon „alten“ Erstklässler aus dem Schuljahr 2005/06 denken. Die „Kleinen“ arbeiten an der Schulverschönerung fleißig mit. Auch an der Unterstützung durch die Eltern fehlt es der Schu-

le nicht. Während die Kinder eifrig im Klassenraum an kleinen Booten basteln und Nagelbilder erstellen, zimmern die Eltern unter Mithilfe des Lehrers Martin Hofe für die aktive Pause eine „Spiele-Hütte“ zusammen. So können die Kinder in der Pause unter vielen verschiedenen Spielgeräten wählen und betreiben durch ihre aktive Bewegung einen wichtigen Beitrag für präventive Gesundheitsförderung. Der Abschluss der Projektwoche bildet ein großes Stadtteilstef am 30. Juni von 15.00 bis 18.00 Uhr. Außerdem findet eine Tombola mit sehr attraktiven Preisen statt. Den Abschluss bildet eine Übertragung des Deutschlandspiels in der Sporthalle auf einem „big screen“.

**SPD-Kreisvorsitzender Frank Richter kritisiert Gezerre um ARGE-Unterbringung**

## Endloses Gezerre um ARGE

(mk) Neugraben. Zum Hintergrund: Nach dem lange Zeit die Unterbringung der ARGE-Mitarbeiter in ungebauten Räumlichkeiten im Ortsamt favorisiert worden war, verwarf Meinberg diese Lösung aus Kostengründen. Darin enthalten wären aber noch nicht einmal behindertengerechte Fahrstühle gewesen, so Meinberg. Angesichts dieser Kostenexplosion zog der Bezirksamtsleiter die Notbremse - auch, weil die Trägergesellschaften der ARGE, die Hamburger Wirtschaftsbehörde und Arbeitsagentur, die Gelder nicht aufbringen wollten. Aufgrund dieser Situation geht die Suche nach Räumlichkeiten in eine neue Runde. Im Gespräch sind die Röttiger-Kaserne und sogar die Aufstellung von Büro-Containern in der Nähe des Neugrabener Bahnhofes.

Die Hauptschuldigen an dieser unbefriedigenden Situation hat der SPD-Kreisvorsitzende ausgemacht - es seien Fischer und Meinberg. „Und dies“ so der SPD-Kreisvorsitzende Frank Richter „nur wegen der persönlichen Eitelkeiten und Interessen des CDU-Fraktionsvorsitzenden Fischer. Und der Bezirksamtsleiter macht dabei mit, statt die Interessen der Harburger Bürger insbesondere in Süderelbe zu vertreten“, kritisiert Richter. Alles hätte bereits Ende 2004/Anfang 2005 in trockenen Tüchern sein können, als die Bezirksverwaltung die ARGE die ARGE im Ortsamt Süderelbe untergebracht, während die Wohngeldstelle, die zwischenzeitlich in Harburg untergebracht ist, und die Bauprüfungsabteilung aus dem Ortsamt herausgenom-

Das endlose Gezerre um die Unterbringung der ARGE-Mitarbeiter gerät zunehmend zu einem Politikum - konkrete Lösungen in der Sache scheinen nicht in Sicht zu sein. Jüngstes Beispiel: Der SPD-Kreisvorsitzende Frank Richter fährt auf anderthalb Seiten schweres Geschütz gegen CDU-Chef Ralf-Dieter Fischer und Bezirksamtschef Torsten Meinberg im Zusammenhang mit der ARGE-Standortfrage auf. Unter anderem wirft Richter seinen Kontrahenten aus der CDU persönliche Eitelkeiten, Inkompetenz und Geldverschwendung vor.



Der SPD-Kreisvorsitzende Frank Richter kritisiert in einer Pressemitteilung die ungeklärte Frage der Unterbringung der ARGE-Mitarbeiter. In diesem Zusammenhang greift er CDU-Chef Ralf-Dieter Fischer und Bezirksamtschef Torsten Meinberg scharf an.



Bezirksamtsleiter Torsten Meinberg ist sich keiner Schuld bewusst. Die ARGE habe eine Unterbringung ihrer Mitarbeiter aus Kostengründen eine Absage erteilt.

prüfungsabteilung aus dem Ortsamt Süderelbe nach Harburg zu verlegen.“

Ohne es auszusprechen, hebt Richter damit auf das immer wieder kursierende Gerücht ab, dass Fischer den damals kommissarisch agierenden Bezirksamtschef Burckhardt Jaeschke mit der komplizierten ARGE-Angelegenheit in ein ungünstiges Licht stellen wollte, um damit seinen Kandidaten, Meinberg, ins Amt zu hieven.

Richter wirft Meinberg in diesem Zusammenhang schlechtes Krisenmanagement vor: „Zunächst verkündete der Bezirksamtsleiter eine Zentralisierung der ARGE in Harburg, wurde aber vom Senat zurückgepfiffen, da dieser Vorschlag den Vorstellungen des Senats zur Verwaltungsreform zuwiderläuft, die statt der Ortsämter Soziale Dienstleistungs- und Kundenzentren vorsieht, die eben auch die Betreuung der Arbeitslosengeld II - Empfänger vor Ort zur Aufgabe haben. Dann sollte durch Umbauten u.a. des Sitzungssaals im Ortsamt Süderelbe ausreichend Platz geschaffen werden, wobei Kosten in Höhe von etwa 100.000 Euro erwartet wurden.“

**Fortsetzung auf Seite 3**

**7 Jahre Restaurant Dubrovnik**  
Wir feiern „7 Jahre“-Jubiläum - 7 Wochen lang gibt es 7 Gerichte zum Jubiläumspreis von 7 €!

Piljeskavica „nach Bauern-Art“ € 10,50 € 7,00	Salatplatte „Sardinien“ € 10,50 € 7,00
Grillteller € 10,50 € 7,00	5 Stück Gambas gegrillt € 18,00 € 7,00
Edles Schaschlik vom Grill € 13,00 € 7,00	Gourmand-Platte p.P. € 14,00 € 7,00
Schollenfilet (paniert) € 11,50 € 7,00	

**Hmmmm, jetzt gibt es frische Pfifferlinge!**

<b>03. 07. - 07. 07. 06</b>	<b>10. 07. - 14. 07. 06</b>
<b>A: Gemischter Salat € 1,50</b>	<b>A: Gemischter Salat € 1,50</b>
<b>B: Rinder-Leber gegrillt</b> dazu Röstzwiebeln, Kartoffelpüree und Apfelmus	<b>B: Hähnchen-Leber gegrillt</b> dazu Röstzwiebeln, Salzkartoffeln und Apfelmus
<b>C: Grillteller</b> Kotelett, Hacksteak, Cevapcici und Speck, dazu Djuwetschreis und Pommes frites	<b>C: Grillteller</b> Kotelett, Hacksteak, Cevapcici und Speck, dazu Djuwetschreis und Pommes frites
<b>D: Tintenfisch vom Grill</b> mit Salzkartoffeln, zerlassener Butter und Baguettebrötchen	<b>D: Rotharschfilet mit Kokossauce</b> zartes Rotharschfilet mit Kokos-Sahnesauce überzogen, dazu Kroketten und Orangefilet
<b>E: Putenaufauf „Mexikanisch“</b> gegüllte Putenbrust, mit Paprika-Maisgemüse, mit einer cremigen Tomaten-Sahnesauce überzogen, mit holland. Käse überb.	<b>E: Maccaroni-Auflauf</b> in Tomat-Sahnesauce mit Kockosnüssen, Erbsen und gebacktem Ei, holland. Käse überb.
<b>F: Schweinefilet</b> vom Grill, mit einer würzigen Schafskäse-Sahnesauce	<b>F: Schweinepfanne „Curry-Mango“</b> saftige Schweinefleischstreifen mit Curry-Mangosauce
<b>G: Thunfischsalat</b> versch. Salatarten mit Thunfisch, Krautsalat, Grillsepp, milden Peperoni, Ei, dazu American Dressing und Baguettebrötchen	<b>G: Chfessalat</b> gemischter Salat mit Ei und Streifen von Kochschinken und holland. Käse, dazu American Dressing

<b>17. 07. - 21. 07. 06</b>	<b>24. 07. - 04. 08. 06</b>
<b>A: Gemischter Salat € 1,50</b>	<b>A: Gemischter Salat € 1,50</b>
<b>B: Balkan-Leber gegrillt</b> dazu Röstzwiebeln mit herzli. Bratkartoffeln	<b>B: Rinder-Leber gegrillt</b> dazu Röstzwiebeln und Apfelmus
<b>C: Grillteller</b> Kotelett, Hacksteak, Cevapcici und Speck, dazu Djuwetschreis und Pommes frites	<b>C: Grillteller</b> Kotelett, Hacksteak, Cevapcici und Speck, dazu Djuwetschreis und Pommes frites
<b>D: Brokkoli-Hähnchenauflauf</b> Brokkoli und gegüllte Hähnchenbrust in cremiger Tomaten-Sahnesauce, mit holland. Käse überb.	<b>D: Maccaroni-Auflauf „Milano“</b> in Schinkenstreifen und Champignonsauce, überbacken
<b>E: Chili con Carne</b> Eintopf aus Bohnen, Hackfleisch, dazu Baguettebrötchen	<b>E: Schweine-Medaillons</b> mit Pfefferrahmsauce, dazu Butterreis und Kroketten
<b>F: Pengasiusfilet</b> mit Sahne-Dill-Sauce, dazu Petersilienkartoffeln	<b>F: Zanderfilet</b> in Dill-Sahnesauce, dazu Butterreis
<b>G: Schobsalat</b> großer gem. Salat, mit geraspeltetem Schafskäse, mit American Dressing, dazu Baguettebrötchen	<b>G: Gänsekeule</b> mit kräftiger Bratensauce, dazu Rotkohl und Kroketten

Hainholzweg 69 Harburg  
Tel.: 040/79 14 28 42  
wechseleiner Mittagstisch inkl. Suppe + Dessert ab 5,50 € bis 6,50 €, Mo. - Fr. von 11.30 - 15 Uhr

Cuxhavener Str. 292 Neugraben  
Tel.: 040/70 20 10 01

MITTAGSTISCH gültig für beide Restaurants

**Einladung zur Schönheitspflege**  
Wellness & Beauty

**Liana** Edelheide 2  
21149 HH-Neugraben  
040/7013831

**Kosmetik & Moden**  
Inh.: Liana Loa (Liang Nio Phoa)  
Dipl.-Designerin (Mode)  
Wir führen Naturprodukte und Aloe Vera-Produkte (FLP)

**Behandlung:**  
Termine nach Vereinbarung

**Probierpreis für neue Kundinnen**  
(nur 1x pro Person):

- Pediküre (med. Fußpflege) statt 19,- 14,-
- Maniküre
- Schönheitspflege ca. 2 Std. statt 52,- 25,- (Kosmetik-Komplettbehandlung mit Tages Make-Up)
- Bio-Lifting (Anti Age)
- Geschenk Gutschein

Ich freue mich auf Ihren Besuch!

**Restaurant Klein Presto**  
Neuwiedenthaler Str. 25 · 21147 Hamburg · Tel. 7028552  
- Unsere Sommerterrasse ist ab sofort für Sie geöffnet -  
Preiswerter Mittagstisch verschiedene Gerichte ab € 3,90 - € 5,90 inkl. Suppe oder Salat. Dienstag bis Freitag 12 - 15 Uhr. Kein Lieferservice  
Unser Mittagstisch Spezial-Menü: Indische Vorspeise (versch. Gemüse Pakora) • Hähnchen + Gemüse mit Basmatireis • 1 Kugel Eis • das ganze Menü nur p.P. € 6,90 ab 2 Pers.

<b>DIENSTAG</b>	1: Spaghetti Napoli mit frischem Brot € 3,90
	2: Auflauf mit Kartoffeln, Knoblauch, Bechamelsauce € 4,50
	3: Großer gem. Salat mit Putenbrust + frischem Brot € 4,90
	4: Gyros Spezial, Champignons, Zwiebeln, Sahnesauce + Pommes € 5,90
	5: Curry-Huhn mit Gemüse und Basmatireis € 5,90
<b>MITTWOCH</b>	1: Pizza Salami, Ø 26 cm € 3,90
	2: Bauernfrühstück mit Gewürzgurken € 4,50
	3: Gyros-Teller mit Tzatziki + Pommes frites € 4,90
	4: Schweinesteak mit Zwiebeln, Champignons + Pommes € 5,90
	5: Chickenchili mit Kokossauce + Basmatireis € 5,90
<b>DONERSTAG</b>	1: Pizza vegetarisch, Ø 26 cm € 3,90
	2: Kartoffelaufbau mit Spinat, Bechamelsauce € 4,50
	3: Gyros Spezial mit Sahnesauce € 5,90
	4: Putensteak mit gebr. Zwiebeln, Champignons, Pommes frites € 5,90
	5: Hähnchen Spezial mit Erbsen, Nüsse, Rahmsauce € 5,90
<b>FREITAG</b>	1: Spaghetti Bolognese € 3,90
	2: Pizza Hawaii, Schinken, Ananas, Käse € 4,50
	3: Schweinesteak mit Sahnesauce + Pommes frites € 5,90
	4: Seezungenfilet Gemüse + Pommes frites € 5,90
	5: Hähnchenfilet (indische Art), Kokos mit süß-sauer Sauce € 5,90

Gerne richten wir für Sie Ihre Familienfeier aus!  
Geöffnet: Di.-Fr. 12 - 15 u. 18 - 23 Uhr, Sa. 12 - 23 Uhr, So. u. Feiertag 12 - 22 Uhr

**Ankauf von  
Altgold, Zahngold, Münzen**  
Platin + Feingold pro Gramm € 8,50  
und Edelsteinen zu Tagespreisen  
**Orient Juwelier · Buxtehude**  
Bahnhofstraße 30-32 (n. Woolw.)  
Telefon 0 41 61 / 5 52 87

**MUSIK  
MARKT  
BUXTEHUDE**  
MUSIKINSTRUMENTE  
BEI DER KIRCHE 4-6 • 21614 BUXTEHUDE  
Tel. 0 41 61 / 8 07 74

**Ev. - luth. Thomasgemeinde**

## Waldgottesdienst

(mk) Hausbruch. Am 2. Juli lädt die Thomasgemeinde ab 10.00 Uhr wieder zum beliebten Waldgottesdienst auf dem Reherberg ein.

Bei Regen findet der Gottesdienst in der Thomaskirche statt. Weitere Informationen unter 040/796 02 08

**DRK-Seniorentreff Neuwiedenthal**

## Sommerfest mit Musik

(mk) Neuwiedenthal. Am 6. Juli ab 14.00 Uhr startet das diesjährige Sommerfest in den Räumen des DRK-Seniorentreffs Neuwiedenthal. Die Besucher erwartet ein buntes Programm mit viel Musik. Es gibt Kaffee, Tee und Kuchen sowie Kaltgetränke. Der Unkostenbeitrag für diese Veranstaltung beträgt 3,50 Euro. Eine Voranmeldung für diese Veranstaltung ist wegen der Vorbereitungen unter 040/796 61 50 von Dienstag bis Freitag direkt im DRK-Seniorentreff erwünscht.

**Jubiläumsfeiern und pädagogisch sinnvolle Veranstaltungen im Naturschutz-Informationshaus „Schafstall“**

## Natur im Bild festhalten

(mk) Fischbek. Führt das Naturschutz - Informationshaus „Schafstall“ ansonsten ein eher beschauliches Dasein, so rückte die pädagogisch wertvolle Institution in den letzten Wochen ins Blickfeld der Öffentlichkeit. Am 2. Juni besuchte die Ehefrau von Altbundeskanzler Helmut Schmidt, Loki Schmidt den „Schafstall“. Anlass war das 30-jährige Jubiläum der „Loki Schmidt-Stiftung“ und der 10-jährige Geburtstag der Stiftung Naturschutz Hamburg im „Schafstall“. Zudem bewilligte die Jugendförderung Süderelbe 600 Euro an finanziellen Mitteln für die Durchführung des Ferienprogrammes im „Schafstall“.

Gerammelt voll war der Saal des „Schafstalls“, als Loki Schmidt anlässlich des 30-jährigen Jubiläums ihrer Stiftung eine Festrede hielt. Rund 140 Gäste lauschten unter anderem den Ausführungen der engagierten Naturschüt-



**Loki Schmidt war die prominenteste Rednerin bei der Feier des 30-jährigen Jubiläums ihrer gleichnamigen Stiftung und des 10-jährigen Geburtstages der Stiftung Naturschutz Hamburg im „Schafstall“ am 2. Juni.**



**„Schafstall“-Mitarbeiterin Ludmila Wiczorek bedankte sich beim Vorsitzenden der Jugendförderung Süderelbe und Ortsamtsleiter Bernhard Schleiden, für den 600 Euro-Zuschuss.**

**Foto: Koltermann**

zerin Schmidt, die Mitte der 70-er Jahre mit ihrer Stiftung der Bevölkerung das Umweltbewusstsein ein gutes Stück näher brachte. Die Kanzlergattin erinnerte gleichzeitig an die schwierigen Startbedingungen des Naturschutzes vor gut 30 Jahren, der durch ihre Stiftung in zäher, medienwirksamer Arbeit, zusammen mit anderen Organisationen und Parteien allmählich das Umweltbewusstsein der Bürger sensibilisierte.

Zur Popularisierung hätten auch die ausgewählten „26 Blumen des Jahres“ beigetragen. Sie habe sich den „Schafstall“ als Veranstaltungsort des Jubiläums auch deswegen auserkoren, da sie die Fischbeker Heide bereits seit 82 Jahren gut kenne, erklärte die rüstige Umwelt-Aktivistin verschmitzt. Im weiteren Verlauf der Veranstaltung stellte der Geschäftsführer der „Loki Schmidt-Stiftung“, Dr. Johannes Martens, zahlreiche Umwelt-Projekte und dessen verantwortliche Personen vor. Rund drei Wochen später kann sich die Mitarbeiterin des „Schafstall“, Ludmila Wiczorek, über einen Zuschuss von 600 Euro von der Jugend-Förderung Süderelbe freuen. Deren Vorsitzender, Ortsamtsleiter Bernhard Schleiden, teilte Wiczorek diese finanzielle Unterstützung offiziell am 24. Juni mit. „Ich war schon des öfteren zu Gast bei der Stiftung Naturschutz Hamburg im „Schafstall“. Da hier auch viele Aktionen mit Kindern und

Jugendlichen gemacht werden, fragte ich nach, wie wir eventuell helfen können“, erzählt Schleiden. Frau Wiczorek habe auf das bevorstehende Ferienprogramm für Kinder zwischen 9 - 12 Jahren am 6. und 7. Juli hingewiesen. Hierfür würden beispielsweise sogenannte Bestimmungsbücher, die pro Stück ungefähr 30 Euro kosten, benötigt. Darüber hinaus würde noch Geld für Kopierpapier und Druckerpatronen gebraucht, sei ihm seitens Wiczorek mitgeteilt worden. Daraufhin habe er dieses Anliegen im Gremium der Jugendförderung Süderelbe, die jährlich mit 40.000 Euro Institutionen von Kindern und Jugendlichen im Ortsamtsbereich unterstützt, unterbreitet. Die Bewilligung der Summe ermöglicht die Durchführung des ambitionierten Ferienprogrammes, bei dem Kinder mit ihrer Kamera Momentaufnahmen in der Natur fotografieren können. „Auf diese Weise können die Kinder die unzähligen von der Natur hervorgebrachten Wunderwerke erleben und auf Dauer festhalten. Pro Tag können sich bis zu 15 Kinder an den Aktionen beteiligen“, betont Wiczorek. Als weitere Sehenswürdigkeit hat der „Schafstall“ in einem großen Terrarium einen Ameisenhaufen angehäuft. „Hier kann man die vielseitige Schutz- und Nutzwirkung der Kleinen Waldameise beobachten, so Wiczorek. Weitere Informationen unter Telefon: 040 / 702 66 18.

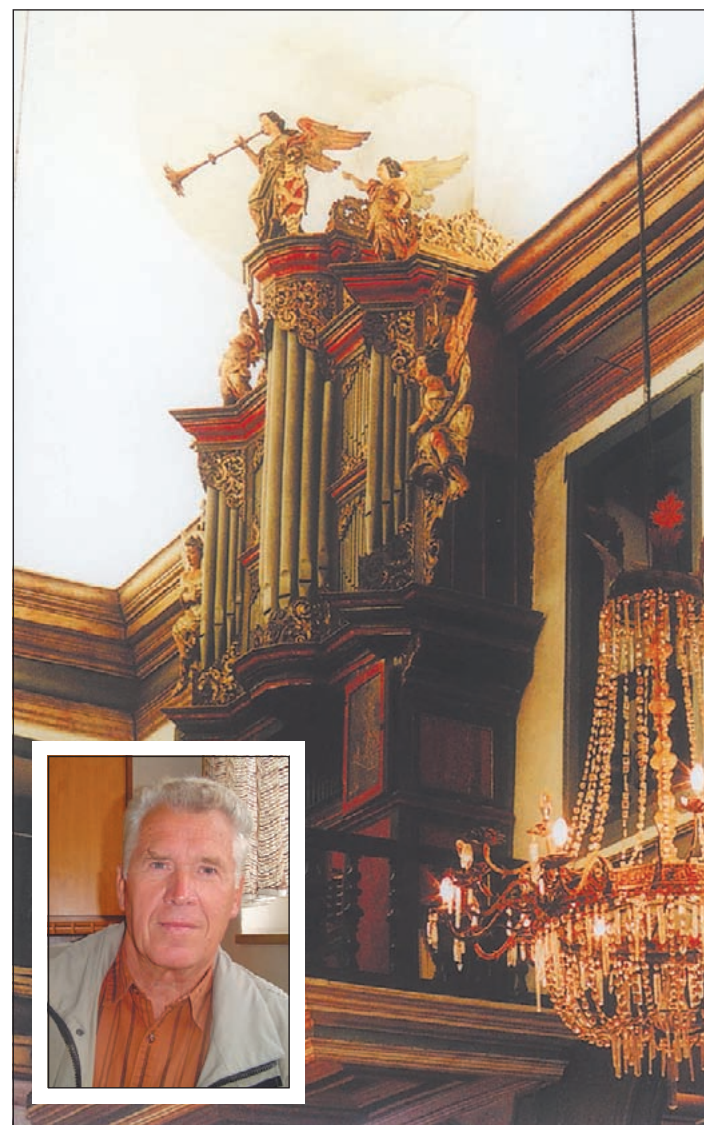
**Neuwiedenthaler entdeckt Arp-Schnitger-Orgel in brasilianischer Provinz**

## Arp-Schnitger-Orgel in Minas Gervais

(mk) Neuwiedenthal. Karlheinz Kern ist ein weitgereister Mann. Seit Jahren unternimmt der 69-Jährige ausgedehnte Exkursionen in Südamerika. „Anfang März bis zum 19. April war ich mit einem Freund in Brasilien unterwegs. Mehrere Wochen zogen wir kreuz und quer durch das südamerikanische Land. Grundsätzlich reise ich immer als Rucksacktourist. Übernachtungsmöglichkeiten erkunden wir vor Ort aus. Außerdem benutzen wir stets im Gastland nur die öffentlichen Verkehrsmittel. Nur so kann man Land und Leute kennenlernen“, schwört der ehemalige Kriminalbeamte. Im Bundesstaat Minas Gerais machte der Neuwiedenthaler eine besondere Entdeckung. „In der Kleinstadt Mariana besuchten wir eine Kirche, von der es im Reiseführer heißt, dass sie eine deutsche Orgel beherberge. Zu meiner Überraschung handelte es sich um eine Arp-Schnitger-Orgel. Durch einen Artikel

in „Der Neue Ruf“ über den Orgelbauer Arp Schnitger ange-regt, wollte er den Lesern seine Entdeckung nicht vorenthalten, so Kern.

Nach Auskunft der Arp-Schnitger-Gesellschaft stamme die Orgel von 1701. Zunächst habe sie in einem Gotteshaus in Lissabon gestanden. Seit Mitte des 18. Jahrhunderts stehe sie jedoch in der Kirche von Mariana, so Kern. Wie die Arp-Schnitger-Orgel von Lissabon in die südamerikanische Provinz gelangte, darüber kann Kern nur spekulieren. „Der heutige Bundesstaat Minas Gerais war auch im 18. Jahrhundert eine Gegend, in der wie heute unter anderem Gold und Edelsteine abgebaut wurden. Womöglich hat ein zu Reichtum gekommener Minenbesitzer die Arp-Schnitger-Orgel, die heute noch in Betrieb ist, erworben“, meint Kern. Demnächst will Kern wieder auf große Tour gehen. Diesmal würde das Ziel Südostasien heißen, so der Neuwiedenthaler.



**Karlheinz Kern reist seit Jahren in ferne Länder.**

**Foto: Koltermann**

**SPD-Minigolfturnier war großer Erfolg beschieden**

## Kugel eingelocht



**Tobias Handtke, Wolf Rosenzweig und strahlende Kinder nach der Siegerehrung**

(mk) Neu Wulmstorf. Bei Höchsttemperaturen auf der Minigolfanlage versuchten zahlreiche Kinder und Erwachsene auf 18 Bahnen ihr Glück beim diesjährigen Minigolfturnier der SPD Neu Wulmstorf. Ab 11.00 Uhr versammelten sich die Teilnehmer und wurden mit Schlägern und Bällen ausgerüstet.

Manchmal waren die Hindernisse allerdings scheinbar unüberwindbar, auf anderen Bahnen lief es dann wieder auf Anhieb. Nach der sportlichen und „nervlichen“ Anstrengung

wurden zur Stärkung Grillwürste gereicht, die alle Aktiven mit Genuss entgegen nahmen. Schließlich wurden die Preise an die Gewinner überreicht worden. Drei Fußbälle waren bei den Kindern besonders begehrt. Sporttasche, Uhr und Freikarten waren bei den Erwachsenen die Gewinne. „Wir freuen uns über die große Resonanz auch in diesem Jahr, die Anlage ist immer ein Besuch wert“, freuten sich abschließend Bürgermeisterkandidat Wolf Rosenzweig und SPD Vorsitzender Tobias Handtke.

**Wilde Verfolgungsjagd endete mit Sachschaden**

## Frisiert und ohne Führerschein

(mk) Neu Wulmstorf. Am 26. Juni gegen 21.00 Uhr wollte eine Polizeistreife auf der Bundesstraße 3 in Fahrtrichtung Rade den Fahrer eines Mofa-Rollers kontrollieren, der vor ihnen mit rund 60 Kilometern fuhr.

Der Rollerfahrer missachtete mehrfach das Haltezeichen der Beamten und überholte immer wieder rechts und links und trotz Gegenverkehr den Streifenwagen. Über diverse Straßen/Fußwege und Feldwege setzte er seine Flucht bis Neu Wulmstorf fort. Ungebremst passierte er eine Rotlicht zeigende Ampelkreuzung. In Neu Wulmstorf fuhr der Flüchtige dann gegen das Heck des Streifenwagens, ließ den Roller fallen und gab Fersengeld. Ein spurtschneller Beamter konnten

den Jugendlichen jedoch einholen und stellen. Am Streifenwagen entstand Sachschaden. Wie sich bei der anschließenden Überprüfung herausstellte, hatte der 16-jährige Roller-Fahrer das Zweirad von einem Freund geliehen und es anschließend frisiert. Er war nicht im Besitz einer Fahrerlaubnis.

Gegen ihn wurde ein Strafverfahren u.a. wegen Fahrens ohne Fahrerlaubnis und gefährlichen Eingriff in den Straßenverkehr eingeleitet. Der Roller wurde sichergestellt. Fraglich ist, ob die Rollerversicherung für den Schaden am Streifenwagen aufkommt. Wahrscheinlich darf der 16-Jährige den Schaden in Höhe von circa 2500 Euro aus eigener Tasche bezahlen.

## Rosis Fahrservice

Flughafentransfer  
Kurierdienste  
Stadt- und Fernfahrten

Telefon/Fax: 040/30 09 23 81 · Mobil: 0160/576 88 39

## Sie wünschen eine Zahnbehandlung? Zahnersatz? Zahnimplantate?

In Travemünde freut sich die Zahnarztpraxis Nils Tittel auf Ihren Besuch und steht Ihnen auf Wunsch auch am Wochenende zur Verfügung.  
Termine erhalten Sie unter **Telefon 045 02/71 072**

**Zahnarztpraxis**



**Nils Tittel**

Travemünde

Nähere Informationen unter:

**www.zahn-nt.de**

– Parken Sie bequem, direkt, kostenlos vor der Praxis –



**Fleisch- und  
Wurstwaren**

Öffnungszeiten: Mo.–Fr. 7.00–18.00 Uhr, Sa.: 6.00–13.00 Uhr

**Unsere Angebote vom 03. 07. – 08. 07. 2006**

**Gemischtes Hack** ..... kg € 4,99

**Gyrosplatte** ..... kg € 4,99

**Kräuterzwiebelwurst** ..... 100 g € 0,59

**Zwiebelfleisch** ..... 100 g € 0,89

**Wochenendangebot vom 07. 07. und 08. 07. 2006**

**Rumpsteak** ..... 100 g € 1,99

**Jeden Dienstag:**

Schweineleber kg € 2,95

**Jeden Mittwoch:**

Frische Bratwurst kg € 4,75

**In unserem Bistro:**

Frühstück ab € 1,80 · Mittagstisch ab € 3,95

Irrtümer vorbehalten

**Fischbek · Cuxhavener Straße 460 · Telefon 7 01 80 73**

50 Jahre Kegelclub Kleinholz

**Gut Holz!**

(mk) Neugraben. Am 13. Juli 2006 ist es soweit! Dann kann der Kegelclub Kleinholz aus Neugraben sein 50-jähriges Jubiläum begehen. Am 13. Juli wurde im damaligen „Gasthaus Bersuch“ im Neugrabener Dorf von den Gründungsmitgliedern Hans-Hermann Böttcher, Gerhard Maack, Hans-Joachim Meyer und Hans-Peter Vagts kamen überein, in ihrer Freizeit den Kegelsport engagiert zu betreiben.

Obwohl der Kegelverein regen Zuspruch hatte, löste er sich für kurze Zeit auf. Doch bald besannen sich die Mitglieder eines besseren. Häufig spielten die Kegelbrüder zur damaligen Zeit Fußball mit Freunden auf dem Schützenplatz im Neugrabener Dorf. Bei einer dieser Gelegenheiten kam man überein, den Kegelclub Kleinholz wieder neu zu beleben. Gesagt, getan.

Am 18. September 1959 wurde die Neugründung beschlossen. Abermals wurde das „Gasthaus Bersuch“ zum ständigen Austragungsort gewählt. Bis zum 18. September 1967 kehrten die Kegelbrüder regelmäßig in das „Gasthaus Bersuch“ zum Kegeln ein.

Seit November 1967 hat der Kegelclub Kleinholz sein Domizil im Lokal „Zur Börse“ aufgeschlagen. Dessen Wirt, Hans-Ludwig Diercks, hatte eine moderne Kegelbahn installieren lassen, die den Mitgliedern von Kleinholz mehr zusagte. Die Einweihung der modernen Kegelanlage wurde mit einer zünftigen Feier begangen. Bis heute halten die Mitglieder des Kegelclub Kleinholz ihrer Heimstätte die Treue gehalten. Im Laufe der Jahrzehnte kegelten 52 Mitglieder im Verein Kleinholz. Aktuell sind noch 14 Kegler aktiv.



Die Mitglieder des Kegelclub Kleinholz lassen die Kugel rollen und die Kegel fallen: Werner Maack, Hans L. Diercks, Horst Lindenberger, Jan Grefe (sitzend), Heinz Ahrens, Jens Schröder, Gerd Krause, Rudi Plotzki, Bernd Meier, Günter Skarupke (Mitte) und Dieter Fisch, Günter Scholz, Manfred Kuttner sowie Dieter Laudahn (hintere Reihe v.l.n.r.).

Fortsetzung von Seite 1

**Endloses Gezerre um ARGE**

Als sich allerdings herausstellte, dass die Kosten stattdessen ein Mehrfaches betragen werden, weigerte sich die Bundesagentur für Arbeit, diese zu tragen. Jetzt sollen externe Büroräume für die ARGE gefunden und angemietet werden. Der Bezirksamtsleiter selbst sprach öffentlich von einer Prüfung der Unterbringung in der ehemaligen Röttiger-Kaserne“, bilanziert Richter.

Der regierenden CDU-GAL-Koalition und Meinberg stellt Richter kein gutes Zeugnis aus: „Im Ergebnis sind durch die Haltung der CDU, ihres Koalitionspartners GAL und des Bezirksamtsleiters bereits erhebliche, unnötige Kosten entstanden. Mitarbeiter der ARGE und Arbeitssuchende sind frustriert und ein Auszug der ARGE aus dem Ortsamt würde zu einem erheblichen Leerstand in den Räumen des Ortsamtes führen. Dies ist ein Schuldbürgerstreich ersten Ranges, der Geldverschwendung, Inkompetenz und persönliche Machtspiele zu lasten der Allgemeinheit in sich vereint.“

Die Reaktion von Meinberg ließ nicht lange auf sich warten. Unter dem Titel „Verwirrende Informationen zum Arge Standort in Süderelbe sorgen für Wirbel“ versuchte Meinberg sich zu verteidigen. „Irgendwie ist in der SPD – Fraktion des Ortsausschusses die Meinung entstanden, dass das Bezirksamt Harburg eine adäquate Unterbringung der Arge im Ortsamt Süderelbe verhindere. Das ist jedoch falsch“, stellt Meinberg am Anfang fest.

Fakt sei, dass das Bezirksamt Harburg der ARGE zwei Stockwerke im Ortsamt Süderelbe zur Anmietung angeboten habe. Dieses würde durch die Zentralisierung des Wohngeldabschnittes im Frühjahr dieses Jahres und die baldige Zentralisierung der Verwaltungsabteilung im Rahmen der Neuorganisation der Bezirksverwaltung im Zuge der Verwaltungsreform möglich werden. Nach eigener Aussage der Arge, wäre ihr Raumbedarf dadurch gedeckt. Die Arge plante für diese beiden Stockwerke umfangreiche Umbaumaßnahmen, wie die Schaffung

Blumen Kaiser bekam fünf Sterne

**„Nicht nur schön, sondern auch fachlich!“**

(vb) Neugraben/Hausbruch. Als am 22. Juni Fleurop Mitarbeiter Rainer Schütze dem Ehepaar Melanie und Michael Kaiser die Auszeichnung als erster Fünf-Sterne-Florist Hamburgs überreichte, sah man Freude und auch Stolz in den Gesichtern der Floristmeister am Falkenbergsweg. Seit mehr als 20 Jahren ist Blumen Kaiser weit über Neugraben hinaus ein fester Begriff für Qualität, Service und Freundlichkeit. Hier finden die Kunden Beratung und Hilfeleistung, wenn es um Blumenpflege- oder Dekorationsfragen geht. „Bei Blumen Kaiser sind die Sträuße nicht nur schön, sondern auch fachlich“, schwärmt Rainer Schütze. Der erfahrene Floristmeister war persönlich an der Klassifizierung des Blumenhauses beteiligt.

Im August 2005 wurde von Fleurop in Verbindung mit dem Fachverband deutscher Floristen ein Programm aufgelegt, bei dem sich die angeschlossenen Partner freiwillig klassifizieren lassen können. Bundesweit gehören etwa 500 Geschäfte diesem Verband an und Blumen Kaiser wurde nun, als erster und einziger Florist in Hamburg und Schleswig-Holstein mit 5 Sternen bewertet.

Geprüft werden von Fleurop zunächst einmal Warenpräsentation, Auswahl und Qualität der Pflanzen, Servicebereitschaft sowie Fleurop-Vermittlung und -Auslieferung. Ein unbekannter Testkäufer gab bei Blumen Kaiser einen umfangreichen Auftrag auf und von der Bestellung bis zur Auslieferung arbeitete das ganze Team von Blumen Kaiser tadellos zusammen. Die Bewertung des Geschäftes durch einen Flo-

ristmeister hätte auch nicht besser ausfallen können und so gab es jetzt den verdienten Lohn: 5 Sterne!

Diese Auszeichnung ist für Mi-

chael und Melanie Kaiser jedoch noch lange kein Grund, sich zurückzulehnen. Gerade wurde in die Zukunft investiert und ein gemüthlicher Beratungs- und Veran-



Blumen Kaiser wird seit 20 Jahren von Michael (links) und Melanie Kaiser geführt. Fleurop-Mitarbeiter Rainer Schütze (rechts) überreichte Urkunde und Plakette. Foto: vb

**blumen kaiser**  
Firmenservice und Bürobegrünung nun mit fünf Sternen  
★★★★★  
**FLEUROP** bringt's.  
Wir erwarten gern Ihren Auftrag!

21149 Hamburg  
Neugraben-Waldrieden  
Falkenbergsweg 153a  
Mail: mail@blumen-kaiser.de  
Tel: 040-702057-0  
Fax: 040-70205722  
www.Blumen-Kaiser.de

**ELEKTRO HUG**  
Tel. 702 27 90

**Heizöl hat immer Saison!**  
Heizkosten sparen mit thermoplus – dem Premium-Heizöl von TOTAL.  
Ihr TOTAL Team in Hamburg und Umgebung berät Sie gern!  
Einfach gebührenfrei anrufen:  
**0800-11 34 110**  
TOTAL Mineralöl GmbH  
Kundenzentrum Hamburg

staltungsbereich für die Kunden geschaffen. Hier kann ganz in Ruhe über Hochzeits- oder Trauerfloristik, Raum- oder Tischdekorationen beraten werden. Bald werden in dem neuen Raum sogar Floristik-Seminare und Ausstellungen stattfinden. Blumen Kaiser und das 9-köpfige Team blicken gut gerüstet in die Zukunft und auf den neu errungenen 5 Sternen wird sich hier bestimmt niemand ausruhen!

**HIER KOMMT DIE ERFRISCHENDE SEITE!**  
+++ HOL'AB! UND VILSA VERLOSEN EINE BUNDESLIGA VIP-LOUNGE FÜR 11 PERSONEN\* +++  
Druckfehler und Irrtümer vorbehalten. Gültig vom 03.07. - 08.07.2006

<b>11.11</b> Literpreis € 1,11 90 x 0,33 l + € 3,10 Pfand	<b>9.98</b> Literpreis € 0,50 je 10 x 1 l PET + € 6,00 Pfand / Kiste einzeln € 4,99 + € 3,00 Pfand
<b>10.49</b> Literpreis € 1,39 / 1,05 94 x 0,33 l + € 3,42 Pfand / 20 x 0,5 l + € 3,10 Pfand	<b>6.99</b> Literpreis € 0,58 12 x 1 l PET + € 3,30 Pfand
<b>2.99</b> Literpreis € 0,36 12 x 0,7 l + € 3,30 Pfand	<b>8.88</b> Literpreis € 0,90 30 x 0,33 l + € 3,90 Pfand

www.holab.de  
Neugraben-Fischbek, Cuxhavener Straße 386  
HH-Harburg, Rönneburger Str. 11-13  
Über 700 Biere & alkoholfreie Getränke - Über 900 Weine & Spirituosen - Fassbiere - Partyausstattung - Backshop

**Unsere Highlights im Sommer**

<b>Mercedes Benz A170 CDI Elegance</b> 70 kW (95 PS), EZ 07/03, 50.937 km, 4 x Airbag, Servo, ZV, Klima, CD-Radio, 4 x el. FH, el. A-Spiegel, el. Faltschiebedach, Holz, Alu, Sitzheizung, AHK, Standheizung, usw. Nr. 135 <b>Euro 13.990,-</b>	<b>Opel Astra Caravan Edition 2.0 DTI 16 V</b> 74 kW (100 PS), EZ 08/01, 88.327 km, 4 x Airbag, ABS, Nebel, ZV, Klima, Alu, CD-Radio, el. Fensterheber vorne, el. A-Spiegel, AHK, Color, Kopfstützen hinten, usw. Nr. 179 <b>Euro 8.990,-</b>	<b>Opel Zafira 1.6 CNG</b> 71 kW (97 PS), EZ 04/05, 16.932 km, 4 x Airbag, Klimautomatik, ABS, ZV, CD-Wechsler, Navigation, Parkpilot, el. FH vo., Alu, el. A-Spiegel, Dachreling, Color, Kopfst. hi., usw. Nr. 210 <b>Euro 17.990,-</b>
<b>Opel Vectra Elegance 2.2 Automatik</b> 108 kW (147 PS), EZ 03/03, 38.786 km, 6 x Airbag, ABS, Servo, ZV, ESP, Klima, Alu, Navi, Farbmonitor, Nebel, Holz, Xenon, 4 x el. FH, el. A-Spiegel, Lederlenkrad, usw. Nr. 136 <b>Euro 13.990,-</b>	<b>Opel Vectra Edition 1.6</b> 74 kW (100 PS), EZ 02/01, 45.800 km, 4 x Airbag, Servo, ABS, ZV, Klima, CD-Radio, el. FH vo., Nebel, el. A-Spiegel, Alu, Lederlenkrad, Color, get. Rückbank, usw. Nr. 159 <b>Euro 8.590,-</b>	<b>Opel Zafira OPC 2.0 Turbo</b> 141 kW (192 PS), EZ 06/02, 76.846 km, 4 x Airbag, Klima, ABS, Servo, ZV, CD-Radio, 4 x el. FH, el. A-Spiegel, Leder, Alu 17", AHK, Sitzhg. vo., 2 x el. S-Dach, BC Nr. 185 <b>Euro 13.490,-</b>

– Und viele weitere Gebrauchtwagen zu Superpreisen –  
Ihr freundlicher Opel-Händler

**Neuer Matjes!!!**

<b>Frischer holl. Matjes</b> Doppelfilet 100 g nur <b>1.69 €</b>	<b>Helbing Kümmel</b> 0,7-l.-Fl. nur <b>6.19 €</b>	<b>Neugrabener Matjessalat</b> aus eigener Herstellung 100 g nur <b>0.99 €</b>	<b>Echter Schweizer Emmentaler</b> Rohmilchkäse 45% i. Tr. 100 g nur <b>0.99 €</b>
--	--	--	---

**Feinkost MECKLENBURG Neugraben**

**Klimaanlagen-Desinfektion**  
Damit schützen Sie Ihre Gesundheit  
zzgl. Material **€ 69,-**

**Autohaus Rubbert GmbH**  
Vertragshändler der Adam Opel AG  
21149 Hamburg (Neugraben)  
Cuxhavener Straße 355  
Telefon 70 10 12 0 oder 701 40 33  
Fax 70 10 12 26

**Rubbert – Die bessere Entscheidung!**  
**OPEL**

# Rehrstieg GALLERIA

Einkaufen mit Niveau



**TABAK • LOTTO**  
in der Rehrstieg-Galleria  
PRESSE Inh. Rainer Kleffmann • Tel. 702 37 66  
Geöffnet: Mo. - Fr. 7 - 13 und 14.30 - 18 Uhr, Sa. 8 - 13 Uhr

**Änderungsschneiderei**  
+ **Textilreinigung**  
Wir übernehmen alle Arten von Änderungen!  
Ayse Zorlu - Rehrstieg 18 - 21147 Hamburg  
Telefon 040/701 42 63  
Sie erreichen uns in den Räumen der Textilreinigung.

**alltours REISECENTER**

## WM-Erholungswochen

<b>Bulgarien / Goldstrand</b> Hotel Residenza Margarita *** ab Bremen 12.07. - 7 Tage DZ / FR	p.P. € <b>328,-</b>
<b>Tunesien / Hammamet</b> Hotel Nesrine **** ab Hamburg 15.07. - 7 Tage Al 2 Erw., 1 Ki. 10 Jahre gesamt €	<b>1742,-</b>
<b>Gran Canaria / Sparreise</b> *** ab Hannover 16.07. - 14 Tage DZ / OV	p.P. € <b>576,-</b>
<b>Mallorca / Alcudia</b> Hotel Eden Lago *** ab Hannover 13.07. - 7 Tage DZ / OV	p.P. € <b>470,-</b>
<b>Menorca / Punta Prima</b> Hotel Xaloc *** ab Bremen 16.07. - 7 Tage DZ / HP	p.P. € <b>518,-</b>
<b>Mecklenburger Seenplatte / Daschow</b> 12.07. - 7 Tage DZ / FR, Schlosshotel Daschow ***	p.P. € <b>186,-</b>

alltours Reisecenter · Rehrstieg 30b (Galleria) · 21147 Hamburg  
Telefon 040/70 38 56 80 · Fax 040/70 38 56 19

Wir sind erst zufrieden, wenn der Kunde zufrieden ist!

**P Kurze Wege**  
Parkplätze sind vor und hinter unseren Geschäften ausreichend und ebenerdig vorhanden

**Sanitätshaus JohannBen**  
Orthopädie-Technik  
Das Sanitätshaus

**medi Strumpf®**  
Wirksame Eleganz –  
Patientenfreundliche  
med. Kompressionsstrümpfe  
schützen und helfen.

Orthopädie-Technik

**IHR ORTHOPÄDIE-FACHMANN VOR ORT**  
**Sanitätshaus JohannBen GmbH**

Rehrstieg-Galleria, 21147 Hamburg,  
Tel. 701 60 58, Fax 702 45 59  
Bahnhofstr. 28, 21629 Neu Wulmstorf,  
Tel. 700 09 68, Fax 70 97 05 67  
Öffnungszeiten:  
Mo. - Do. 9 - 13 u. 14 - 18, Fr. 9 - 16, Sa. 10 - 13 Uhr

Allianz Hauptvertretung Udo Lühmann-Reymers und Ronald Richter

– Anzeige –

## Sicherheit ab 8 Euro im Jahr

Sommerzeit, Urlaubszeit - da wird vor allem an den richtigen Sonnenschutz gedacht. Doch wie steht es mit dem Versicherungsschutz? Sind Sie auf Krankheit oder Unfall in den Ferien vorbereitet? Mit der Allianz als Versicherungspartner brauchen Sie sich gar keine Sorgen machen, denn wenn mal etwas passiert, sind Sie bei der Allianz Hauptvertretung Udo Lühmann-Reymers und Ronald Richter in besten Händen.

Die Allianz Reisekrankenversicherung gibt Ihnen Sicherheit in der ganzen Welt. Ab 8 Euro gibt es die Jahrespolice für den Auslandskrankenenschutz, Familien „reisen“ sogar noch günstiger. In dieser Prämie ist sogar ein Rücktransport mit dem Rettungsfieger enthalten, sollte es einmal ganz schlimm kommen.

Wer noch weiter denkt, kommt an einer optimalen Unfallversicherung bei der Allianz nicht vorbei. Sie bietet die richtige Lösung für jede Lebensphase und jedes Budget. Denken Sie beim Urlaub also nicht nur an Sonne, sondern vor allem an Sicherheit - für sich und die ganze Familie!

Als zuverlässiger und kompetenter Partner ist die Allianz Hauptvertretung Udo Lühmann-Reymers und Ronald Richter in Neuwiedenthal seit langem bekannt. Um auch in der Umgebung präsent



Udo Lühmann-Reymers(links) und Ronald Richter(rechts) sorgen gemeinsam mit Ali Akalan vom Bistro 92 für WM-Spaß am Eröffnungstag der Fußballweltmeisterschaft. In der Rehrstieg-Galleria ist ihre Allianz Hauptvertretung seit Jahren etabliert. Jetzt haben die beiden auch in Buxtehude eine Zweigstelle eröffnet.  
Foto: vb

zu sein, haben die Versicherungsprofis jetzt auch eine Zweigstelle in Buxtehude eröffnet. In der Bahnhofstraße 42, 1. Stock, finden Sie montags bis freitags von 9.00 bis 18.00 Uhr und nach Vereinbarung einen Ansprechpartner für Ihre persönlichen Versicherungsfragen. Telefonisch sind Udo Lühmann-Reymers und Ronald Richter unter 30 23 48 95 zu erreichen.

In Neuwiedenthal hat sich die Allianz Hauptvertretung in der Vergangenheit schon vielfach auch im sportlichen Bereich engagiert.

Ein Fanshop des TV Fischbek ist in den Büroräumen in der Rehrstieg Galleria eingerichtet worden und auch das Eröffnungsspiel der laufenden FIFA Fußballweltmeisterschaft haben Udo Lühmann-Reymers und Ronald Richter in Zusammenarbeit mit Ali Akalan vom Bistro 92 als LIVE-Event in der Galleria präsentiert. Mit WM-Parcours für Groß und Klein war am 9. Juni jede Menge Action angesagt. Die anstehenden Finalspiele wollen die Allianz-Fachmänner aber doch lieber im kleineren Kreis genießen.

## SONNENBRILLENGLÄSER IN IHRER GLÄSERSTÄRKE!



Marken-Kunststoffgläser  
in diversen Farben  
mit optimalem UV-Schutz ab **24,-**

**LÜHR** Neuwiedenthal  
OPTIK GMBH  
Rehrstieg-Galleria 24  
Telefon 040 - 701 42 42

Anzeigenberatung ☎ (040) 70 10 17-0



**Fischhaus Holst**

Inh. E. Hülsen  
Meeresdelikatessen  
Über 35 Jahre Fachkompetenz

Di. - Fr. 8.30 - 18.30 Uhr  
Sa. 8.00 - 13.00 Uhr

Rehrstieg Galleria · Telefon 701 39 27

**Matjes-Sahnetopf**

aus eigener  
Herstellung **0,98**  
100g €

Freitag, 7.7. ab 11.30 Uhr:

**Fischragout  
mit Reis**  
Portion € **4,00**

– nur solange der Vorrat reicht –



Pflege kann teuer werden.

Die gesetzliche Pflegeversicherung deckt im Ernstfall nicht alle Kosten ab. Sichern Sie sich deshalb mit einer Allianz Pflege-Zusatzversicherung jetzt Ihre finanzielle Unabhängigkeit im Pflegefall. Ich berate Sie gern. Hoffentlich Allianz.

Udo Lühmann-Reymers, Ronald Richter  
Hauptvertretungen der Allianz,  
Rehrstieg 30 B, 21147 Hamburg,  
Telefon 040.30 23 48 95

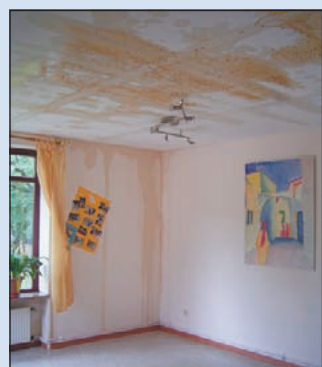
Allianz

**Mütterzentrum Courage**

**„Land unter“**

(mk) Neu Wulmstorf. Böse Überraschung für die Mitarbeiterinnen des Mütterzentrums Courage. Die Ausläufer des heftigen Unwetters, das in der Nacht zum 24. Juni in Norddeutschland Schäden anrichtete, suchte auch Courage heim. Das undichte Flachdach hielt dem Starkregen nicht stand. Folge: Größere Mengen von Wasser gelangten in das Innere des Gebäudes.

Am Montagmorgen konnten die Courage-Frauen in mehreren Räumen durch circa fünf Zentimeter hohes Wasser wa-



**Decken, Fußböden und Wände der Räumlichkeiten vom Mütterzentrum Courage sind durchnässt. In der Sommerpause sollen die Schäden repariert werden.**

ten. Kursraum, Kinderzimmer und Büro können vorübergehend nicht genutzt werden.

Die Gemeinde Neu Wulmstorf stellte den Mitarbeiterinnen von Courage umgehend zwei Apparate zur Verfügung. Zudem kümmerte sich die Gemeinde um die Reparatur der in Mitleidschaft gezogenen Decken, Fußböden und Wände sowie um die Ausbesserung des löchrigen Daches.

Laut Pressemitteilung der Sprecherin von Courage, Anja Szych, hoffe man, dass die Beratungen und Kurse bald wieder aufgenommen werden können.

Unbeeinträchtigt durch die Schäden sei die Durchführung des offenen Treffs - bei schönem Wetter findet dieser zu den normalen Öffnungszeiten im Garten statt.

Der normale Betrieb solle so schnell wie möglich wieder aufgenommen werden. Die nötigen Reparaturen würden wahrscheinlich während der Sommerpause über die Bühne gehen, so Szych.

**Fahrlässiges Manöver**

**Lkw wurde von Fahrbahn gedrängt**

(mk) Neu Wulmstorf. Am 28. Juni gegen 14.10 Uhr kam auf der B 3 in Mienenbüttel ein 39-Jähriger aus Mühlhausen mit seinem Sattelzug von der Fahrbahn ab und stieß mit seinem Auflieger gegen einen Baum.

Der 39-Jährige war auf der B 3 in Richtung Rade unterwegs, als im ein dunkler Pkw VW Passat entgegenkam. Dieser Pkw fuhr in der Mitte der Fahrbahn. Um einen Zusammenstoß zu vermeiden, wich der Lkw-Fahrer mit seinem Sattelzug nach rechts und kam von der Fahrbahn ab. Dort stieß der Auflieger gegen einen Baum. Der Pkw setzte seine Fahrt fort, ohne sich um den Unfall zu kümmern. Es entstand ein Sachschaden von etwa 3.600 Euro. Zeugen die Angaben zum Unfallhergang oder zu dem unbekanntem Pkw machen können, melden sich bitte bei der Polizei in Neu Wulmstorf unter Tel.: 040/70 01 38 60.

**Alles rund um moderne und historische Fahrräder auf dem Hoffest des Ökologiehof Wennerstorf**

**„Von Knochenrüttlern und Drahteseln“**

(mk) Wennerstorf. Am 2. Juli von 10.00 bis 18.00 Uhr lädt der Ökologiehof Wennerstorf zu einem historischen Radtag ein. Der Festtag beginnt um 10.00 Uhr mit einem plattdeutschen Gottesdienst, in diesem Jahr mit Pastor Wahlmann aus Buchholz.

Unter dem Motto „Von Knochenrüttlern und Drahteseln“ zeigen ab 11.00 Uhr die unterschiedlichsten Aussteller alles zum Thema Fahrräder:

Die Fahrrad-Tuning-Experten von „Elbcoast Psycles“ aus der MTV-Serie „Pimp my Fahrrad“ sind mit ihren abgefahrenen Fahrrädern zu Gast auf dem Hof. Aus England ist Geoff Hudspith mit seinem weltweit einmaligen Dampfahrrad angereist. Fahrräder aus der Anfangszeit dieses Fortbewegungsmittels zeigt die Interessengemeinschaft Antike Fahrräder.

Kinder können in einem Fahrrad angetriebenen Karussell oder auf witzig umgebauten Rädern in einem Fahrradparcours ihre Runden drehen und sich an allerlei Geschicklichkeitsspielen versuchen.

Wer mit dem eigenen Rad anreist, kann eventuelle kleine Pannen an der hofeigenen Fahrradwerkstatt beheben.

Für gute Stimmung sorgt Live-Musik der Gruppe ZIP.

Kulinarische Eigenkreationen bieten die Lions Clubs der Nordheiderregion. Sie braten Kartoffelpuffer nach Landfrauenrezept, bieten Pellkartoffeln aus dem Kartoffeldämpfer mit Kräuterquark sowie Steaks und Würstchen vom Grill - natürlich alles aus ökologischen Zutaten.

Die ehrenamtlichen Förderer des Ökologiehofes kümmern sich an diesem Tag vor allem um die kleinen Gäste des Hoffestes und grillen mit ihnen Stockbrote.

Im hofeigenen Lehmbackofen wird auf traditionelle Weise Brot und Butterkuchen gebacken.

In das Hofcafé locken die weithin bekannten Torten der Landfrauen, natürlich in Bio-Qualität.

Der Hofladen des Ökologiehofes ist ab 11.00 Uhr geöffnet und bietet neben frischem Feldgemü-

se aus eigener Bioland-Produktion ein Angebot von frischen Milchprodukten und Eiern bis zu Müsli und Apfelsaft aus eigener Ernte. Gartenfreunde und Freunde stillvollen Landlebens finden im Museumsladen ein breites Angebot an Literatur, Haushaltswaren und anderem Zubehör.

Wer nebenbei einen Einblick ins Landleben um 1930 werfen möchte, kann das neu eingerichtete Hofmuseum besichtigen. Es zeigt Arbeits-, Schlaf- und Wohnräume auf dem Smeds Hoff im Zeitschnitt um 1930. Auch das Hofcafé ist im Stil der 1930-er Jahre eingerichtet und lädt ein zu einer kleinen Zeitreise.



**Zum historischen Tag des Fahrrads wird Geoff Hudspith aus England mit seinem weltweit einmaligen Dampfahrrad anreisen.**

nicht nur finanziell, sondern auch im Rahmen ehrenamtlicher Arbeit ideell unterstützen. 2007 ist Baubeginn für das geplante Wohnheim für Menschen mit Behinderung in unmitelbarer Nähe des Ökologiehofes.

Der Eintritt beträgt für Erwachsene 2,50 Euro. Der Eintritt wird zu Gunsten des Wohnheimprojekts für Menschen mit Behinderung in Wennerstorf erhoben. Kinder bis 16 Jahre und Mitglieder des Fördervereins des Freilichtmuseums am Kiekeberg e. V. haben freien Eintritt. Mehr zum Hof und zum Wohnheimprojekt unter [www.oekologiehof-wennerstorf.de](http://www.oekologiehof-wennerstorf.de) oder unter Tel. (040) 790 176-40.

**Street-Soccer-Turnier auf dem Neu Wulmstorfer Marktplatz**

**„Nach der WM ist vor der WM“**

(mk) Neu Wulmstorf. Unter dem Motto: „Nach der WM ist vor der WM“ veranstaltet der SPD-Ortsverein Neu Wulmstorf ihr erstes Street-Soccer-Turnier auf dem Neu Wulmstorfer Marktplatz.

Am 15. Juli, knapp eine Woche nach dem großem WM-Finale, können die kleinen Kicker in den

ihrem Turnier und gegen 14.00 Uhr folgen die U14-Mannschaften. Gespielt wird mit vier Spielern bei maximal zwei Ersatzspielern, ohne Torwart und ohne Schiedsrichter.

„Ich gehe davon aus, dass alle Spieler mit Herzblut und Verstand bei der Sache sind“, ist sich der stellvertretende Ortsvereinsvorsitzende Gerd Mittelstädt sicher, der bereits über zwanzig Jahre sich im Fußballgeschäft auskennt: „Deshalb gehe ich von fairen Spielen aus und im schlimmsten Fall werden wir von der Turnierleitung eingreifen.“ Gespielt wird übrigens in normalen Turnschuhen und die Mannschaften sollten möglichst gleichfarbige T-Shirts tragen.

Anmeldungen sind ab sofort möglich über [gerd.mittelstaedt@spd-online.de](mailto:gerd.mittelstaedt@spd-online.de) oder Telefon 040/700 01 94. Bei der Anmeldung müssen der Teamname, die Spielernamen und deren Geburtsdatum angegeben werden.



**Gerd Mittelstädt**

„Soccer-Käfig“ steigen. Ab 11.00 Uhr starten die U11-Teams mit

**Dreister Raub in Boutique**

**T-Shirts geklaut**

(mk) Neu Wulmstorf. Am 21. Juli gegen 16.30 Uhr entwendete eine Unbekannte Frau aus einem Geschäft an der Bahnhofstraße zwei T-Shirts. Als sie von einer Mitarbeiterin angesprochen wurde, drückte sie diese zur Seite und flüchtete aus dem Laden. Die Unbekannte hatte das Bekleidungsgeschäft betreten und war mit einigen Kleidungsstücken in eine Umkleidekabine gegangen. Kurze Zeit später kam sie mit einem prall gefüllten Rucksack wieder heraus. Daraufhin überprüfte die Mitarbeiterin die Umkleidekabine und fand dort die Preisschil-

der von zwei T-Shirts. Als sie die unbekannte Frau bat, den Rucksack zu öffnen, wurde sie zur Seite gestoßen. Die Frau flüchtete aus dem Laden, stieg draußen in einen dunklen Mercedes mit HH-Kennzeichen und fuhr davon. Die Täterin ist etwa 40 Jahre alt, circa 160 Zentimeter groß mit ungesetzter Figur. Sie hat schulterlanges dunkles Haar und südeuropäisches Erscheinungsbild. Die Unbekannte trug eine rote enge T-Shirt, eine schwarze Strickjacke und eine schwarze Hose. Hinweise bitte an die Polizei Neu Wulmstorf unter Tel.: 040/70 01 38 60.

**Neue Plätze der TVV-Tennisabteilung eingeweiht**

**Grant statt Rasen**

(mk) Neu Wulmstorf. Die grünen TVV-Tennisplätze direkt neben Minigolfanlage gehören der Vergangenheit an. Sie sind nageleuten roten Ziegelmehl-Plätzen gewichen, auf denen zukünftig engagiert Tennis gespielt wird.

Ganz gegen den Trend erfreut sich die Tennisabteilung des TVV unter den Kindern und Jugendlichen regen Zulauf. Die Tennispartie verfügt über einen aktiven Stamm an Mannschaftsspielern in sieben Erwachsenen- und vier

Jugendteams. Trotzdem sind erwachsene Neumitglieder, die Lust haben wieder in den Tennissport einzusteigen, von einer anderen Sportart auf Tennis umsteigen oder die Tennis neu lernen wollen, in der Tennisabteilung zu günstigen Konditionen willkommen. Nachdem die Punktspiele der Erwachsenen vorüber sind, gibt es auch wieder ganz viele freie Spielzeiten.

Weitere Information gibt der Spartenleiter Bernd Schallon unter Telefon 040/700 88 75.



**Auf den neuen TVV-Tennisplätzen macht der weiße Sport noch mehr Spaß als vorher auf den alten.**

**O.k. Sonderpostenmärkte**  
**Meilenweise Niedrigpreise**  
 Angebote gültig vom 03.07. bis 08.07.

**Teichsticks CORUM**  
 Premium, schwimmendes, extrudiertes Hauptfutter, trübt das Wasser nicht  
 6 Liter **2,99 Euro**

**Dr. Stüber Schneckenkorn**  
 - regenfest, reicht für ca. 375 m<sup>2</sup>  
 300-g-Dose **3,99 Euro**

**Tomaten-Ranken-pflanzstiele**  
 gedreht, verzinkt  
 Stück **0,99 Euro**  
 10 Stück **8,- €**

**Insektenspray**  
 gegen Fliegen, Mücken, Motten, Schaben  
 400 ml **0,99 Euro**

**Kracher der Woche:**  
**Einhell® Elektro-Schweißgerät**  
**cen 160/1-F**  
 230 V/400 V, 50 Hz, Ø 2 - 4,0 mm, 4 kVA/ 80 A, l<sub>2</sub>: 55-160 A, l<sub>4</sub> max: 250 A  
 89,99 **nur 50,00 Euro**

**Motoröl**  
 SAE 15W-40 **7,99 Euro**  
 5 Liter  
 TSJ 10W-40, 5 l **14,99 €**  
 VSJ 5W-40, 5 l **24,95 €**

**Wischmob**  
 Markenqualität, mit Teleskopstiel  
**Hammer-Preis nur 4,99 Euro**

**Versandhausware zum Schnäppchenpreis**  
**Bistrotisch**  
 klappbar **19,99 Euro**  
 34,95  
**Wandregal**  
 19,99 **4,99 Euro**  
**Plast-Rollbox**  
**7,99 Euro**  
 u.v.m. **nur 7,99 Euro**

**Neue Markentextilien vom größten Versandhaus der Welt eingetroffen!**  
 Damen-, Herren- und Kinder-textilien, Heimtextilien u.v.m.

**Neu Wulmstorf Markthalle**  
 Lessingstr. 60 - 62

**Kostenlose Kundenparkplätze direkt vor der Markthalle**  
**Mo. - Fr. 9.00 - 18.30 Uhr**  
**Sa. 8.30 - 13.30 Uhr**

Solange der Vorrat reicht - Irrtümer vorbehalten

Handball-Teams des TV Fischbek treten beim größten Handball-Turnier in Schweden an

## Im Doppelpack antreten

(mk) Neugraben. Die Fußball-WM bringt derzeit eine Fülle von internationalen Begegnungen auf die Mattscheibe. Wenn am 3. Juli die Juniorenteams der Handballabteilung des TV Fischbek nach Schweden reisen, warten auf die Fischbeker Nachwuchssportler ebenfalls einige Begegnungen.

Der „Partille-Cup“ in Göteborg ist mit rund 900 teilnehmenden Mannschaften aus 76 Ländern das größte Handballturnier der Welt. Alleine das Zusammentreffen mit den über 10.000 Aktiven ist schon ein Erlebnis für sich. Wenn man sich aber die Liste der Fischbeker Gegner anschaut, dann wird die wichtigste Aufgabe des Trainer Jens Kabuse sein, den Mannschaften den Respekt vor den Gegnern zu nehmen:

In der Gruppe Junioren U 21 (Jg. 1986/87/88) Gruppe 1 treffen die Fischbeker auf: Japan National Team, Ale Å/S (Schweden), Titans H.C 1 (Kanada), Brazilian HC (Brasilien), Nörremarken HC (Dänemark) und Sollentuna HK (Schweden).

In der A-Jugend (Jg. 1988/89/90) Gruppe 6 spielen die Fischbeker Vertreter gegen: TED Ankara Kolejliler (Türkei), O.A.R Ciudad 1952 (Spanien), Västra Frölunda IF (Schweden), Tyresö IF (Schweden), Olympic/Viking HK (Schweden) und IFK Skövde (Schweden).

Und das ist nur die Vorrunde, die die Oberligateams aus Fisch-



Trainer Jens Kabuse (li.), hier mit einigen „handballverrückten“ Gästen aus Japan, betreut beim größten Handball-Turnier in Schweden gleich zwei Fischbeker Teams.

bek überstehen müssen. Hier gilt wirklich das olympische Motto „Dabei sein ist alles“.

Eigentlich wollte Trainer Kabuse immer nur mit maximal einem Team starten, da es immer schwieriger wird Betreuer für solch eine Fahrt zu finden. Aber die Jungs haben so lange nachgefragt, bis der TV Fischbek sich durchgerungen hat, zwei Teams nach Schweden zu entsenden.

Über acht Tage zwei Teams alleine zu betreuen, das kann man nur machen, wenn man

sich auf die Mannschaften verlassen kann. Kabuse kennt „seine Jungs“ teilweise schon seit der F-Jugend. Für Abwechslung wird seine zweijährige Tochter Rieke sorgen, die zusammen mit Ehefrau Sigrid den Trainer nach Göteborg begleiten wird.

Weitere Informationen findet man unter <http://www.partille-cup.com> oder auf der Homepage des TV Fischbek [www.tv-fischbek.de](http://www.tv-fischbek.de) im Forum, wo ein Link zu den Ergebnissen aus Schweden eingerichtet wird.

Fußballer von Grundschule Falkenberg bei Schüler-WM dabei

## WM im Kleinformat

(mk) Neugraben. Unmittelbar im Umfeld der FIFA-WM spielten 32 Grundschulen aus Hamburg in der Alsterdorfer Sporthalle den Hamburger Schüler-Weltmeister 2006 in zwei Altersklassen aus 1.600 Schülern und Eltern verwandelten die Halle in ein „Tollhaus“ und unterstützten ihre Teams mit Schlachtrufen, Tröten und selbstgemalten Plakaten.

Eingeladen hatte „fit-4-future“, eine Initiative der Stiftung von Hans-Dieter Cleven und Boris Becker gegen Bewegungsmangel und Fettleibigkeit bei Kindern im Grundschulalter.

Alle Teams traten in den Trikots der 32 WM-Länder an. Dabei auch zwei Teams der Schule Am Falkenberg als Japan (1. und 2. Klasse) und Ukraine (3. und 4. Klasse). Doch sowohl die „Asiaten“ als auch die „Ukrainer“ scheiterten bereits in der Vorrunde. Allerdings hatten die Schüler „aus dem Reich der aufgehenden Sonne“ mit dem späteren Weltmeister Costa Rica und dem Drittplatzierten Paraguay, die mit Abstand stärkste Vorrundengruppe zugelost bekommen. Und auch die Ukraine stand in ihrer Gruppe gegen den neuen Vizeweltmeister USA und schließlich gegen Frankreich auf verlorenem Posten. So war also früh Endstation für die

beiden WM-Teams der Coaches Nico Meyer und Silke Becker. Das tat der guten Laune der beiden Schulmannschaften aus Neugraben aber keinen Abbruch, warteten doch Hüpfburg, Kletterwabe, Trampoline, Torwand oder Basketball-Korb auf weitere sportliche Betätigungen.

Große Freude gab es trotzdem: Hamburgs Bildungs- und Sport-Senatorin Alexandra Dingges-Dierig und der Geschäftsführer

von „fit-4-future“, Marcel Wisler, verteilten an das Japan-Team Eintrittskarten für die Spielstadt Hamburg XXL und an die „Ukrainer“ Freikarten für das Salü in Lüneburg und den Vogelpark in Walsrode. Und als „Trophäe“ nahmen die Schüler vom Heiderand neben der Siegerurkunde auch jeweils einen Derbystar-Fußball in den Landesfarben von Japan und der Ukraine mit in ihre Schule.



Die „Japaner“ von der Falkenberg-Schule mit dem Derbystar-Ball in ihrer Landesfarbe schieden leider vorzeitig aus.

Gymnasium Neu Wulmstorf verabschiedet 61 Abiturienten

## Tor, Tor... Abitor!

(vb) Neu Wulmstorf. Am Gymnasium Neu Wulmstorf stand die letzte Schulwoche der frisch gebackenen Abiturienten ganz im Zeichen der FIFA Fußball-Weltmeisterschaft. So freuten sich insgesamt 61 junge Männer und Frauen über ein bestandenes

konnte sich niemand trockenem Fußes in die Schule schleichen, denn überall lauerten Mitglieder des letzten Jahrgangs mit Wasserpistolen, -eimern und -bomben. Wer dem feuchten Vergnügen entgehen wollte, musste sich an einen „Beschützer im Anzug

ten die Abiturienten dann ein außergewöhnliches Programm: das Abisportstudio - Live 2006. Die Moderation übernahmen Sarah Stade und Jan Klaus Rieck. Souverän und professionell leiteten die beiden über 90 Minuten das Geschehen. Das Lehrerkollegium wurde in zwei Mannschaften aufgeteilt und mit den Nationalhymnen von Holland und Deutschland begrüßt. Tanzvorführungen, Torwandschießen zu zweit, Sumo-Ringen oder Blind-Kick wurden von den Sportlehrern des Gymnasiums nicht immer ganz fair bewertet - wie im richtigen Leben eben! Am Schluss siegte - wer hätte das gedacht - die „Deutsche Mannschaft“ ganz überlegen. Das „Abitor 2006“ wird am Neu Wulmstorfer Gymnasium sicher noch lange für Gesprächsstoff sorgen.

Mit dem lang ersehnten Reifezeugnis werden die jungen Menschen in den nächsten Wochen und Monaten in Ihre Zukunft starten. Dann heißt es wieder: lernen, lernen, lernen - aber daran denkt heute noch niemand!



Vier Lehrer mussten auf der Bühne die Cheerleader nachahmen, da schlummerte doch manches Talent in den Pädagogen.

„Abitor“ und ließen dies am 27. Juni auch alle Mitschüler und Lehrer des Gymnasiums spüren. Beim sogenannten „Abistreich“

und mit Regenschirm“ wenden. Nur gute Gründe, wurden für ein sicheres Geleit in die Schule akzeptiert - Cafta-Mütter oder Pressevertreter hatten Glück!

In der Schullaule präsentier-

Ausbildungsmesse von Sparkassen und Volksbanken im BIZ - Anzeige -

## Praxisnahe Einblicke in den Beruf des Bankkaufmanns

(pm) Stade. Am Mittwoch, 5. Juli findet im Stader BIZ (Berufsinformationszentrum der Agentur für Arbeit) eine Ausbildungsmesse für den Beruf Bankkaufmann statt. Mitveranstalter sind die Sparkasse Stade-Altes Land, die Kreissparkasse Stade und die Volksbanken im Kreis Stade.

Von 16.00 bis 19.00 Uhr haben Schüler, Eltern, Lehrer und alle Interessierten an diesem Tag Gelegenheit, sich über die Ausbildungsmöglichkeiten zu informieren. Geboten werden Informationen über die Inhalte und Anforderungen der Ausbildung sowie zum Bewerbungs- und Auswahlverfahren. Die Möglichkeit eines persönlichen Gesprächs mit Ausbildern und Auszubildenden gibt zudem eine gute Gelegenheit, praxisnahe Einblicke in den be-

ruflichen Alltag eines Bankkaufmanns zu erhalten.

„Die Ausbildung ist erst der Start in die berufliche Entwicklung“, unterstreicht Mona Wilhelmi, Ausbildungsleiterin der Sparkasse Stade-Altes Land. Regelmäßige Fortbildung gewährleistet eine hohe Fach- und Beratungskompetenz. Von fachspezifischen Seminaren über den Lehrgang zum Sparkassenfachwirt, einem Studium zum Sparkassenbetriebswirt bis zum Hochschulstudium bietet die Sparkasse Stade-Altes Land ihren Mitarbeitern anspruchsvolle Möglichkeiten der persönlichen Selbstverwirklichung.

Eine Anmeldung zum Besuch der Ausbildungsmesse im BIZ, Am Schwingedeich 2, ist nicht erforderlich.

Freie Evangelische Gemeinde

## Finale zu Gast bei Freunden

(mk) Neu Wulmstorf. Am 9. Juli lädt die Freie evangelische Gemeinde Neu Wulmstorf ein, zu Gast bei Freunden zu sein. Die richtige Einstimmung auf das WM-Finale beginnt hier um 15.00 Uhr: auf einer Großbildleinwand wird der „kickoff“-Gottesdienst übertragen. Für Kinder gibt es zeitgleich einen Kindergottesdienst. Danach ist Klönen und Spielen angesagt. Zum Beispiel bei Tischkicker, Fußball, Torwandschießen und bei Kaffee sowie Kuchen kommen Alt bis Jung auf ihre Kosten. Im Laufe des Nachmittags wird ein ganzes Schwein gegrillt, das zum Abendessen verspeist wird. Um 20.00 Uhr steigert sich die Spannung vor der Leinwand: Anstoß des Finales. Der Eintritt ist frei. Alle Verköstigung gibt es zum Selbstkostenpreis.

Neugraben-Lieder auf Handy als Klingeltöne zu speichern

## Neugraber, hört die Signale!

(mk) Neugraben. Gerade rechtzeitig zur Kinder Rallye in Neugraben am 1. Juli von 10.00 bis 13.00 Uhr haben sich EviMusik und der beliebte Entertainer Barry Lane etwas ganz besonderes für alle Neugraber Bürger und Unterstützer des Stadtteils ausgedacht: Wenn Neugraben für Sie die Perle im Süderelbe-land darstellt, dann teilen Sie es Ihren Mitmenschen doch einfach mit!

Ab sofort können Sie Neugraben-Lieder als Realton auf Ihr Handy speichern. Für kurze Zeit bekommen Sie die Klingeltöne sogar kostenlos direkt auf Ihr Handy gespei-

chert.

Sie zahlen lediglich die Kosten für die Bestell-SMS. Wie gesagt: EviMusik Hamburg und Barry Lane machen dieses tolle Angebot möglich, womit Sie auch außerhalb von Neugraben hörbar deutlich dokumentieren, dass Sie ein Fan von Neugraben sind. Drei Neugraben-Klingeltöne stehen zur Auswahl.

Auch HSV-Fans, FC St. Pauli Anhänger oder Liebhaber der Queen Mary 2 kommen auf ihre Kosten.

Weitere Infos im Internet unter [www.lass-musik.com](http://www.lass-musik.com) oder per Telefon 040/29 88 89 74.

Freibad Neugraben mit einem attraktiven Angebot zur WM

## Fußball live im Freibad dank Förderkreis



(mk) Neugraben. Zur Saison-Eröffnung am 14. Mai hat der „Förderkreis Freibad Neugraben“ dem Freibad eine Spende in Höhe von 2.000 Euro übergeben. Ein Teil dieses Geldes wurde in die Anschaffung eines Beamers investiert, mit dem jetzt alle Fußballspiele - die vor 20.00 Uhr beginnen! - im Freibad live übertragen werden. Fußballfieber und heiße Spiele lassen sich im Freibad Neugraben also bestens mit Badespaß und einem Sprung ins kühle Nass kombinieren. Und ab 17.00 Uhr gibt es diese Erfrischung mit der Feierabendkarte für 1 Euro für Erwachsene bzw. 50 Cent für Kinder besonders günstig.



Was soll uns dieses Schild sagen? 20:06, fängt dann das Endspiel der WM an, oder wird es der Spielstand nach dem Elfmeterschießen sein? Interprätationsmöglichkeiten gibt es viele, doch für die Neu Wulmstorfer Abiturienten bedeutet es nur: Geschafft - Abi 2006 ... und nie mehr Schule!

Fotos: vb

Archäologische Kommission für Niedersachsen e.V. tagt im Helms-Museum

Landesgartenschau in Winsen

# Niedersachsens Archäologen zu Gast in Hamburg

(pm) Harburg. Vom 6. bis 8. Juli hält die Archäologische Kommission für Niedersachsen ihre Jahrestagung im Helms-Museum (Rathausplatz 5), dem Hamburger Museum für Archäologie. An diesen drei Tagen wird den 90 teilnehmenden Wissenschaftlern ein abwechslungsreiches und hochkarätiges Programm geboten. Der archäologische Fachverband, der seit 36 Jahren besteht, wird im Helms-Museum nicht nur seine Mitgliederversammlung durchführen, sondern auch eine wissenschaftliche Tagung mit Vorträgen zum Thema „Das Elbtal als kulturelle Kontaktzone“ abhalten sowie eine Exkursion zu archäologischen Denkmälern im Landkreis Harburg und zur Domplatzgrabung unternehmen. Außerdem stellt er den noch druckfrischen neuen Band „Archäologie in Niedersachsen“ vor. Am Freitag findet für die Archäologen ein Empfang durch den Bezirksamtsleiter Harburg und den Landrat des Landkreises Harburg im Saal des Harburger Rathauses statt. Das Helms-Museum bilde mit seiner Lage in der Metropolregion Hamburg den passenden Rahmen für die Jahrestagung,



Rainer-Maria Weiss, Direktor des Helms-Museums, ist diesmal Gastgeber für die Jahrestagung der Archäologischen Kommission für Niedersachsen.

so Beate Trede, Sprecherin des Museums. Sie erläutert: „Das Museum ist zuständig für die Bodendenkmalpflege in Ham-

schon Ausgrabungen – allen voran auf dem Domplatz in Hamburg – ist das Museum zur Zeit eingebunden in verschiedene wichtige archäologische Projekte, deren Ergebnisse nicht nur von der Fachwelt mit Spannung erwartet werden.“ Im Rahmen der Vortragsreihe wird Prof. Dr. Rainer-Maria Weiss, Direktor des Helms-Museums, einen Bericht über „das Helms-Museum in Gegenwart und Zukunft“ geben. Am Donnerstag haben auch Archäologie-Interessierte die Möglichkeit, einen Einblick in die aktuellen Forschungen zu bekommen. Wulf Thieme, ehemaliger Kreisarchäologe des Helms-Museums, wird um 19.30 Uhr im Theatersaal einen öffentlichen Lichtbildervortrag zum Thema „Vorgeschichtliche Funde im Hamburger Elbtal“ halten. Darüber hinaus bieten die beiden aktuellen Sonderausstellungen „Archäologie Land Niedersachsen“ und „Frühes Gold aus Norddeutschland“ mit ihren außergewöhnlichen und wertvollen archäologischen Fundstücken nicht nur dem Fachpublikum der Jahrestagung im Helms-Museum ein attraktives Archäologie-Programm.

# „Venezianische Nacht“

(pm) Winsen. Wer den faszinierenden venezianischen Karneval einmal hautnah miterleben möchte, sollte am Samstag, 1. Juli, die Landesgartenschau Winsen (Luhe) besuchen. Ab 20 Uhr laden die Stadtwerke Winsen zusammen mit den Veranstaltern alle Gäste dieser größten niedersächsischen Landesveranstaltung des Jahres zu einem farbenfrohen Fest mit allen Facetten an Kostümen ein. Höhepunkt wird ein Barockfeuer gegen 23.30 Uhr vor der imposanten Kulisse des Winsener Schlosses sein. Die „Venezianische Nacht“ kostet für Landesgartenschau-Besucher mit Abendkarte, Tagesticket oder Dauerkarte sechs Euro Eintritt. Die Kassen sind an diesem Abend bis etwa 21.30 Uhr geöffnet. Zahlreiche unterhaltsame Programmpunkte sorgen dafür, dass die Besucher der Landesgartenschau einen tiefen Einblick in das barocke Flair des Karnevals der Lagunenstadt bekommen. Beispielsweise durchwandern Personen in Rokoko-Kostümen das Gelände und bezaubern die Gäste mit ihren Galanterien. Dazu gibt es barocke Musik, die von Musikern in typischer Kleidung vorgelesen wird. Unter dem Titel „Venezia – La serenissima“ wird den Besuchern in einem Dia-Vortrag die Stadt an der Adria vorgestellt. Wer die Reise in die Welt der Masken und Gondeln noch intensiver

miterleben möchte, kann sich an einer Schminkstation zum Maskenball fein machen lassen. Ein besonderer Tipp: Der Frisörsalon „Kamm und Schere“ aus Winsen verpasst den Gästen der „Venezianischen Nacht“ einen typisch barocken Schnitt. Von Juni bis August verzaubern

fünf Winsener Sommernächte mit spannenden, effektvollen und fantastischen Ideen Jung und Alt. Die nächste Veranstaltung findet am Samstag, 22. Juli, statt. Dann lädt die Landesgartenschau zu märchenhaften „Gute-Nacht-Geschichten für große und kleine Kinder“ ein.



Rokoko-Paare schlendern über das Gelände und bezaubern die Gäste mit ihren Galanterien.

Rami Speicher

# Was ist die Alternative zum China-Tower?



Erst im März war bei dem Tornado der Teile des Binnenhafens verwüstet hatte, ein Baukran auf die Halle unter dem weißen Rami-Speicher gestürzt. Der Vorgang beschleunigte nur eine Entscheidung, die schon getroffen war und derzeit umgesetzt wird: Der Speicher und auch die Halle werden abgerissen. An gleicher Stelle war vor nicht allzu langer Zeit ein so genannter China-Tower geplant, von dem man mittlerweile nichts mehr hört. Auch weitere Planungen sind derzeit eher nebulös.

5. Ernährungsforum in der Süderelbe-Region

# Informationen zum Thema „Marke“

(mk) Buxtehude. „Marke - Erfolgsfaktor oder Kostentreiber?“ Diesem Motto widmet sich das 5. Ernährungsforum, das am 13. Juli ab 17.00 Uhr in den Räumen der Hochschule 21 in Buxtehude stattfindet. Das Programm greift Themen wie das anhaltende Wachstum von Handelsmarken oder die Beurteilung des „Mehrwertes“ von Markenprodukten auf. In vier Kurzvorträgen und einer anschließenden Podiumsdiskussion werden darüber hinaus Fragen zur Markenführung und der Bedeutung von Regionalmarken beantwortet. Auf dem Podium kommen Kommunikationsexperten, Unternehmer und Marketingdienstleister zusammen. So referiert beispielsweise Markus Kammermeier von der Gesellschaft für visuelle Kommunikation über „Jägermeister - Der Weg zur Marke“ und Dr. Christian Schmidt von der Marketinggesellschaft für niedersächsische Agrarprodukte e. V. stellt sich der Frage, ob

„Regionalmarken - nur Gütesiegel für Spezialitäten“ sind. In einer Zeit, in der viele Hersteller aus der Ernährungswirtschaft zu einer Mehr-Marken-Strategie mit unterschiedlicher Preispositionierung übergehen, bietet die Veranstaltung eine Möglichkeit zum praktischen Erfahrungsaustausch und zur Information über Entwicklungstrends. Veranstalter ist die Ernährungsinitiative, ein gemeinsames Projekt der Wachstumsinitiative Süderelbe AG und der Mittelstandsoffensive Nordostniedersachsen. Für nähere Informationen stehen Jürgen Enkelmann von der Wachstumsinitiative Süderelbe AG (Telefon 040/355 10 355, enkelmann@suederelbe.info) oder Marlies Kämpfer von der Mittelstandsoffensive Nordostniedersachsen (Telefon 0581/82 29 01, m.kaempfer@landkreisueelzen.de) bereit. Weitere Informationen zur Ernährungsinitiative unter www.ernaehrungsinitiative.info

**FÖRDERKREIS ZUGUNSTEN DES GEMEINNÜTZIGEN JUGENDWERK UNFALLGESCHÄDIGTER KINDER**

**NDR 90,3 & NEUERUF**

präsentieren am 5. November 2006, um 16.00 Uhr in der Friedrich-Ebert-Halle (Alter Postweg, S-Bahn Heimfeld) die

## 21. Starpyramide 2006

Benefizveranstaltung zugunsten des „Gemeinnützige Jugendwerk unfallgeschädigter Kinder in der Sportvereinigung Polizei Hamburg e.V.“

Peter Sebastian (Organisation, Moderation & Gesang) · Jürgen Marcus (Hitgarant „Ein Festival der Liebe“) · Bernd Clüver („Der Junge mit der Mundharmonika“ feiert sein 35jähriges Bühnenjubiläum) · Carin Posch (Sängerin und Duettpartnerin von Bernd Clüver) · Volker Bengt (Einer der am häufigsten engagierten Operntenöre im deutschen Fernsehen) · Männergesangsverein Dübbersen von 1897 e.V. (Außergewöhnliche Stimmen) · Pether Koss (Comedy-Top-Bauchredner aus der „Geld oder Liebe“-Show) · The Margóthas (Akrobatik) · Die Studiker (Europas führendes Gala- und Showorchester)

Eintrittskarten bei der OMS-Theaterkasse (Karstadt Harburg) · Tel. 77 04 27

**Bobeck Medienmanagement GmbH**

Druckerei und Verlag  
Konzeption und Realisierung von Werbemitteln aller Art

## Stark bei Kleinauflagen!

**100 Flyer DIN A4 4/4-farbig, gefalzt auf Lang-DIN, 170-g-Papier glänzend ab Euro 98,-\***

\* zzgl. MwSt., druckreife PDF-Datei wird von Ihnen gestellt

Cuxhavener Straße 265 b | 21149 Hamburg  
Telefon (040) 701 87 08 | Telefax (040) 702 50 14

## Apotheken-Notdienst

Nachtdienst (2): 8.30 bis zum Folgetag um 8.30 Uhr  
Spätdienst (1): 8.30 bis 22.00 Uhr

Während der Mittagszeit von 13.00 bis 14.30 Uhr ist die betreffende Notdienst-Apotheke ebenfalls geöffnet.

— ohne Gewähr —

### Juli 2006

Sa 01 F 2/1 Mi 05 U 1/2  
So 02 H 2/1 Do 06 Z 1/2  
Mo 03 N 1/2 Fr 07 A 2/1  
Di 04 O 1/2 Sa 08 K 2/1

Die Zeichen A – Z im Kalendarium geben die dienstbereite Apotheke an.

### Und so erreichen Sie die Apotheken:

A1 Markt Apotheke Neugraben – Marktpassage 7 –, Ruf 70 10 06-0  
A2 Eißendorfer Apotheke Eißend. Str. 103 / Am Exerzierplatz, Ruf 77 62 36  
A2 Ulex-Apotheke (Finkenwerder) Neßdeich 128a, Ruf 742 62 92  
B1 Heide-Apotheke (Neu Wulmstorf) Bahnhofstr. 35d, (MPC) Ruf 700 15 20  
B2 Schwalben-Apotheke (Harburg) Denickestr. 88 / Weusthoffstr., Ruf 790 63 00  
C1 Morgenstern-Apotheke (Finkenwerder) Steendiek 42, Ruf 742 18 20  
C2 Einhorn-Apotheke (Harburg) Sand 24, Ruf 766 00 40  
D2 Apotheke an der Moorstraße (Harburg) Moorstraße 2, Ruf 77 75 63  
E2 Adler-Apotheke (Harburg) Lüneburger Str. 13, Ruf 77 82 64 od. 77 20 08  
E1 Apotheke Marmstorf Marmstorfer Weg 139 a, Ruf 760 39 66  
F2 Arcaden-Apotheke (Harburg) Lüneburger Str. 45, Ruf 30 09 21 21  
G1 Kompass-Apotheke (Harburg-Heimfeld) Gazertstr. 1 (S-Bahn Heimfeld), Ruf 765 44 99  
H1 Mühlen-Apotheke (Neugraben) Neugrabener Bahnhofstr. 33, Ruf 701 50 91

H2 Sachsenhaus-Apotheke (Harburg) Bremer Straße 76, Ruf 77 32 76  
J1 Schäfer-Apotheke (Harburg) Harb. Rathausstr. 37, Ruf 767 93 00  
K2 Streifen-Apotheke (Neuwiedenthal) Streifenweg 41, Ruf 702 087-0  
K1 Hansa-Apotheke (Harburg-Heimfeld) Heimfelder Str. 1, Ruf 77 39 09  
L1 Fischbeker Apotheke (Fischbek) Fischbeker Heuweg 2 a, Ruf 701 84 83  
L2 Stern-Apotheke (Harburg) Mehningweg 2, Ruf 790 61 89  
M2 Reeseberg-Apotheke im Ärztehaus (Harburg) Reeseberg 62, Ruf 763 31 31  
M1 Deich-Apotheke (Finkenwerder) Steendiek 8, Ruf 742 17 10  
M1 Millennium-Apotheke (Harburg) Schloßmühlendamm 6, Ruf 76 75 89 20  
N1 Damian-Apotheke im Ärztehaus (Harburg) Sand 35 (am Blumenmarkt), Ruf 77 79 29  
N2 Ärztehaus-Apotheke (Neu Wulmstorf) Bahnhofstraße 26, Ruf 70 01 38 30  
O2 City-Apotheke (Harburg) Lüneburger Str. 34, Ruf 77 70 30  
P1 Lavendel Apotheke (Harburg) Hainholzweg 67, Ruf 7 9144812  
P2 Markt-Apotheke (Am Harburger Ring) Höllertwiete 5, Ruf 77 61 10

Q2 Neuwiedenthaler Apotheke (Neuwiedenthal) Rehrstieg 30 B, Ruf 702 07 30  
Q1 Mohren-Apotheke (Harburg) Tivolivweg 1/Ecke Winsener Str., Ruf 763 10 24  
R1 Deich-Apotheke (Georgswerder) Neuenfelder Str. 116, Ruf 754 21 93  
R2 Medio-Apotheke im Ärztehaus (Harburg) Bremer Str. 14, Ruf 77 20 47  
S1 Ulen-Apotheke (Neugraben) Groot Enn 3, Ruf 701 86 82  
S2 Galenus-Apotheke (Harburg) Ernst-Bergeest-Weg 55, Ruf 760 30 65  
T1 Isis-Apotheke (Harburg) Moorstraße 11, Ruf 765 03 33  
T2 Feld-Apotheke im Sky-Markt (Langenbek) Gordonstraße 2, Ruf 763 80 08  
U2 Apotheke im Phoenix-Center (Harburg) Hannoverstraße 86, Ruf 30 08 86 96  
W1 Panorama-Apotheke (Harburg) Harburger Ring 8-10, Ruf 765 23 24Y  
W2 SEZ-Apotheke Cuxhavener Straße 335, Ruf 7014021  
X2 Apotheke im Marktkauf (Harburg) Seeveplatz 1, Ruf 766 213 60  
X1 Vita-Apotheke (Neu Wulmstorf) Schifferstr. 2, Ruf 70 10 64 64  
Y2 Berg-Apotheke (Harburg) Trelder Weg 5, Ruf 763 51 91  
Z2 Schloßmühlen-Apotheke (Harburg) Schloßmühlendamm 16, Ruf 77 00 62  
Z1 Niedersachsenh.Ap (Heimfeld) Heimfelder Str. 42, Ruf 7 90 53 25

## WICHTIGE NOTRUF

Polizei Harburg, Nöldekestr. 42 86-5 45 10  
Polizei Harburg, Knoopstr. . 42 86-5 46 10  
Polizei Neugraben . . . . . 42 86-5 47 10  
Polizei Neu Wulmstorf . . . . . 700 13 86-0  
Polizei Finkenwerder . . . . . 42 86-5 47 60  
Notruf . . . . . 110  
Feuer . . . . . 112  
Rettungsdienst, . . . . . 112  
Rettungsdienst der Hilfsorganisat. . . 1 92 22  
Rettungsdienst des Deutschen Roten Kreuzes . . . . . 1 92 19  
Krankenhaus-Bettennachweis. . . . . 1 97 21  
Zahnärztlicher Notdienst sonnabends und sonntags .01 80-5 05 05 18  
Augenärztlicher Notdienst sonnabends und sonntags 10–12 Uhr  
Ärztlicher Notdienst . . . . . 22 80 22

Neu in Harburg:

- Anzeige -

## BOMA-Vitaminshop im Schlossmühlendamm

(vb) Harburg, Neu in Harburg, im Schlossmühlendamm 34: Ihr BOMA-Vitaminshop.

Dort erhalten Sie außer kostenloser Beratung alle lebenswichtigen Vitamine, Mineralstoffe und Spurenelemente. Außerdem werden angeboten:

Frei verkäufliche Arzneimittel (z.B. Misteltee, Teufelskrallen), ausgewählte Medizinprodukte (z.B. Blutdruck-Handgelenk-Meßgerät, Blutzuckertest) und höchst interessante Gesundheitsbücher (z.B. Ratgeber Schilddrüse, gesunder Darm).

Das BOMA-Motto lautet: Der Kunde ist wirklich König. Senioren (ab 60 Jahren) oder HAN-Abokarteninhaber erhalten dauerhaft 15% Rabatt auf alle Nahrungsergänzungsmittel.

Der BOMA-Vitaminshop garantiert Ihnen höchste Bioverfügbarkeit, überwiegend rein pflanzliche Produkte und Nahrungsergänzungsmittel, die bewusst ohne Konservierungsmittel und Allergenauslöser (Gluten, Laktose, Hefen, Zucker, Farbstoffe) hergestellt werden.

Soweit möglich, werden Kapseln ohne Rindergelatine, der Vitamin B-Komplex selbstverständlich einschließlich Biotin, Folsäure und den B-Vitaminen Inositol und Cholin (Hauptbestandteile von Lecithin) angeboten. Co-Enzym Q10 ist rein pflanzlich und jede Kapsel enthält 30 mg Ubiquinon und zu-



**Im BOMA-Vitaminshop werden die Kunden in freundlicher Atmosphäre ausführlich beraten.**

sätzlich 400 mg gentechnikfreies Lecithin und 86 mg gentechnikfreies Sojaöl. Durch diese Kombination wird die Wirkung von Q10 des fettlöslichen B-Vitamins Q10 erheblich beschleunigt. Dies sind nur einige Angebote aus dem reichhaltigen BOMA-Sortiment.

Wenn Sie interessiert sind und etwas Gutes für sich tun wollen, besuchen Sie den BOMA-Vitaminshop im Schlossmühlendamm 34, der montags bis freitags von 9.00 bis 13.00 und 14.00 bis 18.00 Uhr für Sie geöffnet hat. Sie werden in angenehmer Atmosphäre von Fachkräften beraten.

Neuwiedenthal aus der Vogelperspektive sehen - Stadtteilmarketing Pro Quartier macht es möglich

## Ballonfahrt zu gewinnen

(mk) Neuwiedenthal. Das Neuwiedenthal ist umgeben von herrlichen Landschaften - Elbmarsch, Altes Land, Harburger Berge, Fischbeker Heide - und liegt damit im Zentrum einer einzigartigen Naherholungsregion. Auch der Stadtteil selber hat viel zu bieten. Dies ist jedoch kaum jemandem bekannt.

Aus diesem Grund haben die im Stadtteilmarketing Neuwiedenthal zusammengeschlossenen Wohnungsgesell-

teressierten einladen, ihre Vorurteile über Bord zu werfen und die Gegend völlig neu für sich zu entdecken.

„Neuwiedenthal ist nicht nur ein guter Ort zum Wohnen, sondern auch idealer Ausgangspunkt für unterschiedliche Freizeitaktivitäten für alt und jung“, sagt Gerd Höft von der Wohnungsbaugenossenschaft „Süderelbe“ e.G.

Wer davon nicht überzeugt ist, kann an einem Preisausschrei-

Der Ballon startet am 6. Juli ab 19.30 Uhr von der Festwiese am Rehrstieg Ecke Striepenweg in Neuwiedenthal. Sollte ein Start wegen schlechter Wetterbedingungen nicht möglich sein, wird den Gewinnern ein Ausweichtermin angeboten. Teilnahmekarten sind am 5. und 6. Juli jeweils von 15.00 bis 18.00 Uhr im EKZ Galleria und zudem von 18.00 - 19.00 Uhr vor dem Start des Ballons auf der Festwiese selbst erhältlich. Die Ver-

unter den vor Ort Anwesenden ermittelt. Der Rechtsweg ist ausgeschlossen.

Die Entdeckungskarte „Rund um das Neuwiedenthal“ kostet 3 Euro und ist bei den am Stadtteilmarketing beteiligten Vermietern, bei ProQuartier und auch bei einigen Geschäftsleuten im EKZ Galleria erhältlich.

Zum Veranstalter: Unter dem Motto „Leben im Neuwiedenthal“ haben sich zehn Vermieter zusammengeschlossen. Ziel ist es, über die Vielfalt der Bürgeraktivitäten im Stadtteil zu informieren, das Gemeinschaftsgefühl zu stärken und so einen Beitrag zu leisten, das Image des Stadtteils zu verbessern. Das Stadtteilmarketing ist Herausgeber der Stadtteilzeitung ‚Kreuz & Quer im Neuwiedenthal‘ und veranstaltet das Dorffest, die Blumentour und den Laternenumzug.

Beteiligt sind: Bauverein Rehrstieg eG, Baugenossenschaft freier Gewerkschafter eG, Baugenossenschaft Finkenwärder Hoffnung eG, Wichern Baugesellschaft, Bauverein der Elbgemeinden, GWG, HAWEG Vermögensverwaltung, SAGA, Vereinigte Hamburger Wohnungsbaugenossenschaft eG, Wohnungsbaugenossenschaft „Süderelbe“ eG. Organisiert wird das Stadtteilmarketing von ProQuartier. Zuschüsse gibt es aus dem Programm Aktive Stadtteilentwicklung.



**Zu den vielen Aktionen, die Pro Quartier regelmäßig in Neuwiedenthal veranstaltet, gehört unter anderem die Blumentour. Mit einigem Glück kann man diesmal sogar eine Ballonfahrt über den Stadtteil Neuwiedenthal gewinnen.**

schaften und -genossenschaften eine Entdeckungskarte „Rund um das Neuwiedenthal“ herausgebracht und möchten alle In-

ben teilnehmen und sich als einer der drei Hauptgewinner selbst davon ein Bild machen - aus einem Heißluftballon.

losung findet um 19.00 Uhr vor Ort statt. Teilnahmeberechtigt sind alle Erwachsenen. Die Gewinner werden ausschließlich

Karstadt Reisebüro feierte Wiedereröffnung

- Anzeige -

## Urlaubs-Team in neuen Räumen



Stefanie Brechtel, Elisa Indorf, Büroleiterin Julia Zirra und Simone Wegener (geht bald in den Mutterschutz) (v.r.n.l.) feierten mit vielen Kunden die Wiedereröffnung des Karstadt Reisebüros in der Marktpassage 7. Foto: vb

(vb) Neugraben. Das Karstadt Reisebüro in Neugraben hat eine turbulente Zeit hinter sich. „Es war sehr schwierig, nach der Schließung des Warenhauses einen Erhalt des Karstadt Reisebüros durchzusetzen. Wir haben uns sehr dafür engagiert und sind froh und glücklich, nun in den neuen Büroräumen unsere vielen Stammkunden wieder in freundlicher Umgebung bedienen zu können“, sagt Büroleiterin Julia Zirra.

Immerhin ist das Karstadt Reisebüro die einzige Abteilung des Karstadt Hauses in Neugraben, die auch in Zukunft bestehen wird. Alle vier Mitarbeiterinnen konnten ihren Arbeitsplatz behalten und freuen sich nach einer neunmonatigen Übergangszeit, in der man die Kundenberatungen in einem Container durchführen musste, ab sofort wieder in hellen und großzügigen Büroräumen in der Marktpassage 7 für die Kunden da zu sein.

Die erfahrenen Reiseverkehrskauffrauen kennen sich in der Urlaubswelt und mit dem mo-

dernen Karstadt-Buchungssystem aus. Blitzschnell ermitteln sie am Computer die gewünschten Reiseangebote, geben Auskunft über Einreisebedingungen, Gesundheitsvorsorge, Reiseversicherungen oder Flughafenzubringer. Alle namhaften Reiseveranstalter können im Karstadt Reisebüro gebucht werden. Um bei dem riesigen Angebot genau das richtige für den jeweiligen Kunden zu finden, wird das „Urlaubs-Team“ um Julia Zirra immer aktuell geschult. Gehen Sie bei den schönsten Wochen des Jahres auf Nummer sicher und vertrauen Sie den Profis vom Karstadt Reisebüro in Neugraben.

Zur Wiedereröffnung gibt es exklusiv im Karstadt Reisebüro Neugraben eine 2-Tage-Reise nach Berlin. Zwei Termine stehen im August zur Auswahl, und für nur 99 Euro pro Person erwartet die Teilnehmer ein umfangreiches Programm. Unter Telefon 70010548 erhalten Sie telefonische Auskunft oder vereinbaren Sie einen individuellen Beratungstermin.

Spielhaus Neuwiedenthal

HWW

## Ferienstamper-Programm

(mk) Neuwiedenthal. Mit einer Ferien-Start-Party beginnt das Spielhaus Neuwiedenthal und das Haus der Jugend, wie jedes Jahr, ihr gemeinsames Ferienstamperprogramm. Am 5. Juli findet die Party ab 15.00 Uhr im Spielhaus Neuwiedenthal statt. Der Eintritt ist frei! Ab dem 6. Juli startet dann das abwechslungsreiche 6-wöchige Ferienstamperprogramm auf dem Bauspielplatz am Rehrstieg.

Weitere Informationen unter Tel.: 040/702 02 21

## Wasserbus kommt

(pm) Harburg. Das rollende Informationszentrum der Hamburger Wasserwerke (HWW) steht am Montag, 3. Juli von 10.00 bis 17.00 Uhr in der Harburger Rathausstraße, genau gegenüber vom Rathaus.

HWW-Mitarbeiter informieren dort über die Wasserqualität, klären Fragen zur Wasserrechnung oder ändern online Abschlagszahlungen und individuelle Kundendaten. Der Bus ist mit einer Armaturenwand und zahlreichen Demonstrationsanlagen ausgestattet.

Begleit- und Gebrauchthundesportverein (BGS)

## Tag der offenen Tür



(mk) Moorburg. Hundefreunde aufgepasst! Am 8. Juli veranstaltet der Begleit- und Gebrauchthundesportverein (BGS) an der Waltershofer Straße einen Tag der offenen Tür. Unter anderem wird ein Hunderennen angeboten, bei dem aber nicht die Schnelligkeit, sondern der Gehorsam ausschlaggebend ist. Außerdem werden Informationen zum neuen Hundegesetz gegeben. Daneben kann man sich zudem über die Aufnahmemodalitäten des BGS und dessen Leistungen erkundigen.

Elektro Heinemann stiftete dem TVV Neu Wulmstorf schicke Trikots

## In neuen Trikots zum Sieg gestürmt



(mk) Neu Wulmstorf. Nun ist es endlich soweit! Die „F1.1-Fußballmannschaft“ des TVV Neu Wulmstorf konnte vor kurzem in neuen Trikots auflaufen. Die Trikotsätze wurden von Elektro Heinemann gestiftet. Stephan und Marco Heinemann übergaben die Trikots höchstpersönlich vor einem Punktspiel gegen den TSV Stelle. Im neuen Outfit stürmten die Jungs erfolgreich zu einem 3:1 Sieg, der ihnen die Teilnahme am Halbfinale der Kreismeisterschaft sicherte. Neben den „F1.1. Fußballern“, den Sponsoren Stephan und Marco Heinemann ist auch Co-Trainer Sebastian Mohr (Bildmitte) zu sehen.

Ausstellungseröffnung „Im Takt der S-Bahn - Verbindungen schaffen“

## Überblick gewinnen

(mk) Neu Wulmstorf. Am 22. Juni eröffneten der Bürgermeister der Gemeinde Neu Wulmstorf, Günter Schadwinkel, und der Technische Geschäftsführer der S-Bahn Hamburg GmbH, Michael Dirmeier, vor Gästen die Ausstellung „Im Takt der S-Bahn - Verbindungen schaffen“.

Die Ausstellung wird in der Galerie zum Ratssaal des Rathauses

Neu Wulmstorf präsentiert. Sie gibt einen Überblick über das Unternehmen S-Bahn Hamburg GmbH und die Verlängerung der S-Bahn von Neugraben über Neu Wulmstorf und Buxtehude nach Stade, die im Dezember 2007 in Betrieb genommen wird. Vom 23. Juni bis zum 30. August ist die Ausstellung allen Interessierten kostenlos zugänglich.



Bürgermeister Günter Schadwinkel (li.) und der Technische Geschäftsführer der S-Bahn Hamburg, Michael Dirmeier, zeigen sich von den neuen Zügen angetan.

**Umweltskandal im Binnenhafen**

# „Die Entwicklung des Binnenhafens darf keinen Schaden nehmen“

(pm) Harburg. Nachdem bekannt geworden war, dass bei der Jöhnk-Werft im vergangenen Jahr etwa 120 Tonnen Kupfer-Strahlabfall angefallen und 80 Tonnen davon in der Elbe im Binnenhafen versenkt worden sind, hat die Polizei entsprechende Ermittlungen aufgenommen während die CDU-GAL – Koalition einen entsprechenden Be-

richt der zuständigen Dienststellen im Umweltausschuss angefordert hat. 40 Tonnen dieses Abfalls lagern indessen unverändert auf dem Gelände der Werft.

Von einem „Skandal sonderlichen“ sprach Ronald Preuß, Fraktionsvorsitzender der GAL. Sie hatte zu diesem Thema einen eigenen Antrag formuliert.

Preuß legte Wert auf die Feststellung, dass das nicht auf Dissonanzen in der Koalition zurück zu führen sei.

Während die CDU besonders an der Gefährdung durch die Verklappung, der Sanierung und den dadurch entstehenden Kosten interessiert ist, will die GAL auch den Tathergang rekonstruiert wissen. Auch die Zukunft

dieses Unternehmens soll bewertet werden, so der CDU-Fraktionsvorsitzende Ralf-Dieter Fischer, „denn die Entwicklung des Binnenhafens darf keinen Schaden nehmen.“ Claus Schlusnath (SPD) fragte indessen: „Wer weiß, was auf der Schlossinsel noch alles herum liegt?“ Deswegen regte er an, Bodenuntersuchungen einzuleiten.

**Tagesstätte Falkenbek**

**Sommerfest**

(mk) Neugraben. Am 8. Juli findet das diesjährige Sommerfest der Tagesstätte Falkenbek von 15.00 bis 19.00 Uhr statt.

Für Unterhaltung sorgt unter anderem eine Märchengruppe mit der Aufführung von „des Kaisers neue Kleider“ und eine Schminkekünstlerin. Außerdem unterhält natürlich wieder Live-Musik die Besucher. Im Café, am Grillstand und an der Cocktailbar können sich die Gäste allerlei Leckereien in festen und flüssigen Zustand besorgen. Am Verkaufstand besteht die Möglichkeit, Lampen, Fotoalben, verschiedene Dekoartikel und vieles mehr aus der Produktion der Tagesstätte Falkenbek zu erwerben.

**Seniorentreff Neugraben**

**Auf nach Bad Waldsee**

(mk) Neugraben. Der Seniorentreff Neugraben bietet einen Ausflug nach Bad Waldsee an. Vom 25. September bis 3. Oktober können sich Teilnehmer in dem Kurort in Oberschwaben erholen.

Busfahrt und Hotel inklusive Halbpension kosten für das DZ 471 Euro, für ein EZ 495 Euro.

Anmeldungen bitte bis zum 20. Juli vornehmen. Anfragen können montags - freitags von 13.00 bis 17.00 Uhr bei Dorit Wilhelm unter Telefon 040/ 702 73 45 gestellt werden.

**Redaktionsschluss Donnerstag 17.00 Uhr**

**Anzeigenschluss Donnerstag 17.00 Uhr**

# Der Automarkt

## RUND UMS AUTO

KFZ

Autohaus Vedovelli hatte den NDR zu Gast

- Anzeige -

Urlaub

## „Komme ich jetzt ins Fernsehen?“



Ab 1. August ist Eugen Dotter (rechts) der neue Auszubildende im Autohaus Vedovelli. Schon jetzt macht er hier regelmäßig ein Praktikum. Das interessierte auch den NDR, der mit einem Kamerateam in der Werkstatt vorbei kam und einen Bericht über den jungen Mann aufzeichnete. Am Montag, dem 3. Juli, wird er um 19.30 Uhr gesendet.

(vb) Neu Wulmstorf/Neugraben. Die Haupt- und Realschule in der Francoperstraße führt derzeit ein Projekt durch, bei dem Schüler der Abschlussklasse nicht nur ein 1-wöchiges Betriebspraktikum absolvieren, sondern dieses Praktikum über ein halbes Jahr ein Mal in der Woche fortsetzen. Eugen Dotter (17) aus Fischbek fand seinen Wunschberuf im Autohaus Vedovelli in Neu Wulmstorf. Er bekam hier die Möglichkeit, zunächst während des normalen Praktikums und im Anschluss ein Mal wöchentlich für sechs Monate, die Arbeit in der Vedovelli Fachwerkstatt kennen zu lernen.

„Eugen hat sich dabei geschickt und fleißig gezeigt und da auch seine Noten gut sind,

wird er im August eine Ausbildung zum KFZ-Mechaniker bei uns beginnen“, sagte Daniele Vedovelli.

Dieses erweiterte Betriebspraktikum und die anschließende Übernahme des Schülers in eine qualifizierte Berufsausbildung interessierte auch den Norddeutschen Rundfunk. Mit einem Kamerateam kam der NDR am 29. Juni im Autohaus Vedovelli vorbei, um einen Bericht über Eugen Dotter zu drehen. Sendetermin ist der 3. Juli gegen 19.30 Uhr im Regionalprogramm. Als Kamera und Mikrofone liefen wurde es dem jungen Mann doch recht mulmig. Seine Gedanken kreisten sicher nur um eins: „Komme ich jetzt ins Fernsehen?“

## Heiße Wochenenden sorgen für Staus auf vielen Straßen

WW-press. Ein toller Sommer, der sich möglichst bis in den Herbst erstreckt - darauf hoffen alle Sonnenanbeter. Nur schade, dass es dann auf vielen Straßen vor allem an Wochenenden auch besonders heiß hergeht. Zu den üblichen Ausflüglern gesellen sich nämlich die Urlaubsstarter und sorgen gemeinsam speziell auf Autobahnen für so manches Verkehrschaos. Schlaue starten

deshalb gegen den Trend weder am Freitag noch am Samstag, sondern nutzen die Wochenmitte. Denn wer dienstags oder mittwochs losfährt, erhält zwar keine Garantie für freie Fahrt. Er kann aber ziemlich sicher sein, dass, abgesehen von unfallbedingten oder durch Baustellen verursachte Staus, nur selten Stockungen infolge zu hohen Fahrzeugaufkommens auftreten.



**Autowelt Neu Wulmstorf**  
 ...über 1000 Autos stehen bei den Neu Wulmstorfer Autohändlern für Sie bereit!  
[www.autowelt-neuwulmstorf.de](http://www.autowelt-neuwulmstorf.de)

**Anzeigenberatung ☎ (040) 70 10 17-0**

**RAUMGLEITER! DER KIA CARNIVAL.**

**DER KIA CARNIVAL 2.9 EX CRDi**  
 incl. Rückfahrasistent, Fahrersitz elektrisch einstellbar, Klimaautomatik, Licht- und Regensensor, Radio-CD, Metallic

frei Hamburg **€ 20.990,-**

Der KIA Carnival hat es in sich: Bis zu 7 Personen können es sich in seinem komfortablen Innenraum bequem machen und die großzügige Serienausstattung genießen. Zur Wahl stehen ein kräftiger Benziner mit 2,5 Litern und 110 kW (150 PS) sowie ein emissionsarmer CRDi mit 2,9 Litern und 106 kW (144 PS). Überzeugen Sie sich jetzt bei einer Probefahrt.

Kraftstoffverbrauch in l/100 km: kombiniert 8,2-12,4; innerorts 11,0-16,4; außerorts 6,6-10,0; CO<sub>2</sub>-Emissionen in g/km: kombiniert 217-258 (Messverfahren gemäß RL 80/1268/EWG).

\* Modellabhängig von 0,0% bis 3,9% effektiver Jahreszins. Ein Angebot von KIA FINANCE – ein Service-Center der CC-Bank.

**Der KIA Carnival. Reisen erster Klasse.**

**KIA MOTORS**  
 The Power to Surprise™

**AUTOHAUS BOLLBUCK KG**  
 KIA VERTRAGSHÄNDLER

Cuxhavener Straße 256-258 · 21149 Hamburg  
 Tel. 0 40 / 70 10 33 60  
 e-mail: info@bollbuck.de · internet: www.bollbuck.de

**Gebrauchtwagen von RENAULT Twingo ohne Anzahlung ab 63,- € monatlich!**

Modell	Monatliche Rate	Schlussrate	Barpreis
EZ 5/98, 52.200 km	63,- €	1.400,- €	2.990,- €
EZ 5/99, 83.500 km	82,- €	1.820,- €	3.800,- €
EZ 12/99, 100.000 km	97,- €	2.400,- €	4.800,- €
EZ 5/01, 49.500 km	125,- €	2.750,- €	5.900,- €
EZ 4/03, 56.500 km	139,- €	3.080,- €	6.600,- €
EZ 12/02, 14.780 km	159,- €	3.650,- €	7.700,- €

Finanzierungslaufzeit 36 Monate, 30.000 km Gesamtfahrleistung, effektiver Jahreszins 7,99%. Ein Angebot der Renault-Bank.

**AUTOHAUS menk**  
 Renault-Vertragshändler  
 Bahnhofstraße 83  
 21629 Neu Wulmstorf  
 Tel. (040) 700 04 48 und 700 05 49  
 Fax (040) 700 35 66

# BAUEN und Wohnen

Holzrahmenbau - Blockhäuser  
direkt v. Hersteller  
Fordern Sie unseren neuen, kostenlosen Katalog an

**HOLZHÄUSER VIERCK**  
seit über 100 Jahren

Bahnhofstr. 53 · 24966 Sörup  
Tel. 0 46 35-29 29 0 · Fax 29 29 30  
www.vierck.de · service@vierck.de

Wer die richtige Zeitung liest, spart bares Geld\*

**NEUE RUF**

Die Zeitung zum Wohneinde in Süderelbe und Harburg  
\*z.B. beim Einkaufen

Fassadensanierung mit dem Haacke-IsolierKlinker

- Anzeige -

## Energieeinsparung und Wertsteigerung

(vb) **Neu Plötzin.** Die in den letzten Wochen versandten Abrechnungen der Energieversorger haben bei vielen Bauherren für eine unliebsame Überraschung gesorgt, denn nicht selten waren Nachzahlungen nötig und die monatlichen Abschlagszahlungen wurden für das laufende Jahr angehoben. Die gestiegenen Preise für Gas und Öl haben deswegen bereits viele Eigenheimbesitzer veranlasst, über Energiesparmaßnahmen nachzudenken.

Neben neuen Fenstern, einer neuen Heizungsanlage oder einer verbesserten Dach-Dämmung ist insbesondere die Fassadendämmung ein effektives Mittel, Energiekosten einzusparen, da die Fassade den größten Teil der Außenhaut eines Hauses abdeckt. Je nach Dämmstärke und vorhandenem Wandaufbau lassen sich Einsparungen von bis zu 50% erreichen. Zudem können für solche Maßnahmen günstige Kredite über verschiedene Förderprogramme der KfW-Bank beantragt werden.

Ein weiterer Vorteil einer neuen IsolierKlinker-Fassade ist die optische Aufwertung und damit verbundene Wertsteigerung des Hauses. Die Fa. Haacke bietet z.B. seit über 45 Jahren ihr patentiertes IsolierKlinker-System an, bei dem in eine hochdruck-



Mit Haacke-IsolierKlinkern können Sie Energie sparen und den Wert Ihres Hauses steigern. Werkfoto Haacke

festen Wärmedämmung Markenriemen integriert sind. Die unterschiedlichen Systemteile des Systems werden dabei direkt auf das vorhandene Mauerwerk geschraubt und eine aufwendige Fundamentverbreiterung wird dadurch überflüssig.

Die besondere Qualität dieses Systems spiegelt sich unter anderem darin wieder, dass die Edelstahlschrauben durch inte-

grierte Distanzbuchsen geführt werden, so dass die Wärmedämmung selbst durch die Montage keinen Schaden nimmt. Eine geschlossene Wärmedämmung und eine insgesamt flächige Verlegung ohne Kältebrücken wird erreicht durch die Nut- und Federbindung bzw. Verzahnung an den Längsseiten.

Angebotsvergleiche sollte der Hausherr im eigenen Interesse

äußerst gewissenhaft vornehmen, da die Anbieter von verschiedenen Systemen mit sehr unterschiedlichen Techniken und Qualitäten arbeiten. Vor- und Nachteile sind insbesondere dann geboten, wenn die Leistung nicht komplett angeboten wird und der Kunde 2 Verträge – einen für die Montage und einen für das Material – unterschreiben soll. Eventuelle Reklamationen bzw. Gewährleistungsansprüche lassen sich dann oftmals nur schwerlich durchsetzen.

Ein weiterer wesentlicher Punkt, auf den der Bauherr achten sollte, ist die Montage mit werkseigenen Monteuren und die ständige Kontrolle durch eine Bauleitung. Das gewährleistet, dass wirklich Profis am Werk sind, die das Handwerk gelernt haben und z.B. die vorgeschriebenen und in jedem Fall notwendigen Auszugsproben (Messung der Zugkraft der Schrauben) auch wirklich durchgeführt werden. Es gibt also neben dem Preisvergleich noch vieles mehr zu bedenken, bevor die Entscheidung für einen Anbieter fällt.

Nähere Informationen zu diesem Thema erhalten Sie über Fa. Haacke, 14542 Neu Plötzin, Senator-Haacke-Str. 1, Tel.: 0 33 27 / 48 57 23, Fax: 0 33 27 / 48 58 00 www.haacke-isolierklinker.de

Energie sparen heißt Geld sparen

125 Jahre Haacke

Verklinkerung und Wärmedämmung mit dem Haacke IsolierKlinker. Herstellung, Lieferung, Montage und Gewährleistung aus einer Hand.

Info-Telefon (0 51 41) 80 51 21

**HAACKE® ISOLIERKLINKER**

29227 Celle · Am Ohlhorstberge 3 · www.haacke-isolierklinker.de

Sie brauchen einen Container, von 1 bis 35 m³ kein Problem!

**REMONDIS®**

HOTLINE 0 40-41 43 43 00

REMONDIS GmbH, Hamburg  
Hörstener Str. 52, 21079 Hamburg-Harburg, Tel.: +49 (0) 40/41 43 43 00  
Fax: +49 (0) 40/41 43 43 31, Internet: www.remondis.de,  
E-Mail: hamburg@remondis.de

**Retzlaff**  
Rollladen- u. Markisenbau  
Vordächer u. Garagentore

**Sommerzeit = Markisenzeit**

21244 Buchholz · Brumhagen 8-10  
(Zufahrt vom Sprötzer Weg)  
Telefon (041 81) 28 05 71 · Fax (041 81) 28 05 72

Besuchen Sie unseren Abholmarkt

Darf's ein bisschen mehr sein?

Absolute Tiefpreise für exzellente Qualität. Das heißt für Sie: Mehr Parkett für weniger Geld. Außerdem fachkundige Beratung, Riesenauswahl und vorbildlicher Service.

Der Weg zum Baumarkt lohnt sich trotzdem. Denn wir führen keine Bohrmaschinen.

Parkett ist unsere Welt. Herzlich willkommen.  
www.parkettwelt.org

**PARKETT-WELT**

Ohepark 13 · 21224 Nennndorf bei Buchholz  
Tel. 04108/43 43 33 · Fax 04108/43 43 48  
Mo. - Fr.: 10:00 - 18:00, Sa.: 10:00 - 14:00

Im Zuge einer Sanierung

## Rolläden nach außen verlagern

(mG) Fenster und Rolläden haben viele Aufgaben zu erfüllen. So sollen sie beispielsweise dafür sorgen, dass der Außenlärm nicht nach innen dringt. Rolläden kommt dabei eine besondere Bedeutung zu. Bereits der herkömmliche Rollladen weist je nach Profil ein Quadratmetergewicht von vier bis fünf Kilogramm auf. Diese Masse ist in der Lage, erheblichen Schall aufzunehmen. Strebt man ei-

nen noch besseren Schallschutz an, ist die Installation eines Rollladenpanzers aus Aluminiumprofilen, Stahl oder Edelstahl ratsam.

Im Zuge einer Sanierung ist noch mehr möglich, vor allem in Sachen Dämmung. So können die Rolläden ganz herausgenommen und der Rollraum zum Zimmer hin völlig geschlossen und gedämmt werden. Dadurch entfällt der häufig ungedämmte



(mG) Werden im Zuge einer Altbau-Sanierung neue Fenster eingebaut, lässt sich der Rollladen komplett herausnehmen. Dadurch kann der Rollraum zum Zimmer hin völlig verschlossen und gedämmt werden. Montage und Reparatur des Rollladens erfolgen dann von außen. Foto: Wüstenrot

Revisionsdeckel. Während Montage und Reparatur des Rollladens von draußen erfolgen, kann

der Rollladenkasten im Inneren bis zum Fensterstock verputzt werden.

**Vordächer**  
**Fenster**  
**Türen**  
**Markisen**  
**Rolläden**

Ihr weru-Fachhändler im Alten Land

**K. Gozdek**  
Tel. 0 41 62 / 82 35 · Fax 54 89  
Osterladekop 120 · 21635 Jork  
www.Bauelemente-Gozdek.de

Redaktionsschluss  
Donnerstag 17.00 Uhr

Spätestens jetzt sollten Sie über die richtige Gebäudeversicherung nachdenken!

Seit 1676 garantiert die Hamburger Feuerkasse Sicherheit für das Grundeigentum. Bauen Sie auf diese langjährige Erfahrung. Legen Sie das Grundrisse für Ihren Versicherungsschutz bei der Hamburger Feuerkasse. Telefon 040-30904-0 oder www.hamburger-feuerkasse.de  
Hamburger Feuerkasse Vers.-AG  
Kleiner Burstah 6-10 · 20457 Hamburg

**Hamburger Feuerkasse**  
- Hamburgs Gebäudeversicherer -

**MALEREI RETRIER GRIGO**

• OBERFLÄCHENTECHNIK • RAUMGESTALTUNG  
• FASSADENBESCHICHTUNG • WÄRMEDÄMMUNG

Lassallestr. 12  
21073 Hamburg  
Tel. 040-775511  
Fax 040-777597

www.maler-grigo.de

MARKISEN, FÜR DIE SONNENSEITEN DES LEBENS

Eine ansprechende Optik gilt als besonders wichtiges Kriterium einer perfekten Markise. Darum legt KLAIBER besonderen Wert auf Design und Ästhetik. Eine Vielfalt an Formen und Farben macht Ihnen die Wahl zwar nicht leicht, aber besonders angenehm.

**Nickel**  
Autorisierter Fachhändler  
ROLLADEN & SONNENSCHUTZ GMBH  
Matthias-Claudius-Straße 10  
21629 Neu Wulmstorf  
☎ 7 00 45 35 · Fax 7 00 46 77  
www.nickel-gmbh.info

**KLAIBER**  
MARKISEN UND WEHR  
www.klaiber.de

# BAUEN und Wohnen

Schön - schattig - sicher

## Der Wintergarten im Sommer

**bbs/Ge.** Auch wenn ein Wintergarten seine Qualitäten vorzugsweise im Frühjahr und Herbst beweist, bietet ein mitteleuropäischer Sommer häufig genug Gelegenheit für Aufenthalte im Glashaar. Bei Sommerregen oder an bedeckten Tagen kann man dort gut geschützt die Nähe zur Natur genießen. An sonnigen Tagen kann es im Wintergarten allerdings schnell zu heiß werden. Ausreichende Belüftung und guter Sonnenschutz sind deshalb unabdingbar. Die Kunst besteht also darin, einen gläsernen Anbau zu errichten, der sowohl den Wünschen der Bauherren als auch allen konstruktiven Anforderungen entspricht, da neben der Klimatisierung Sicherheitsaspekte zu beachten sind.

Für die Dachverglasung eines Wintergartens ist Sicherheitsglas zwingend vorgeschrieben. Experten empfehlen Sicherheitsglas aber auch für die senkrechten Glasflächen, da so eine Verletzungsgefahr durch Glasbruch nahezu ausgeschlossen ist. Das Einscheibensicherheitsglas Securit zeichnet sich vor allem durch hohe Biege- und Bruchfestigkeit aus. Bricht es im Extrem-



Foto: Securit-Partner

fall doch, zerfällt es in stumpfe Krümel, an denen sich niemand ernsthaft verletzen kann. Das Verbundsicherheitsglas Stadip besteht aus mehreren Glasscheiben, zwischen denen sich eine oder mehrere Kunststofffolien befinden. An diesen hoch reißfesten Folien bleiben Glasteile und Splitter hängen, falls die Scheibe bricht. Auch wirtschaftliche Gründe sprechen für eine komplette Verglasung mit Sicherheitsglas. Denn beim fröhlichen Ballspielen im Garten geht auch mal der eine oder andere Schuss daneben – für Securit- oder Stadip-Scheiben kein Problem, aber eine einfache Verglasung kann dann schnell brechen und muss ausgetauscht werden.

Beide Gläser lassen sich mit Sonnenschutz- und weiteren Funktionen wie Schallschutz, Brandschutz oder Selbstreinigung kombinieren und machen so den Wintergarten zu einem sicheren und immer gut temperierten Platz an der Sonne.

Expertenrat zum Thema gibt es bei den Securit-Partnern unter Tel.: 0241 / 5 16 - 27 57 oder im Internet: [www.securit-partner.de](http://www.securit-partner.de).

**individuelle Solartechnik**

Solarstrom Solarthermie  
 • Warmwasser  
 • solares Heizen

MAK Tech – Björn Rummel – Schotstek 32 a – 21129 Hamburg  
 Tel.: 040-98 76 02 09 · 0172-4 06 06 09 · <http://www.mak-tech.de>

**Holen Sie sich den Garten ins Haus!**

Das gibt's nur bei Thaden  
 Sparen Sie bis zu 5.200,- € bei 40 verschiedenen Modellen!

\* z.B. Modell: Flügeldach, Farbe: weiß  
 Maße: 4,24m x 3,22m  
 15.200,- €  
 Jetzt nur 9.995,- €

\* oder z.B. Modell: Pultdach  
 Maße: 5,60m x 3,30m  
 15.200,- €  
 Jetzt nur 9.995,- €

wie immer:  
 Farbe nach Wahl und alles serienmäßig mit Stichtbögen und ISO-Glas (K-Wert 1,1)

Thaden Vertriebsgesellschaft mbH  
 Wintergärten, Türen-, Fensterwerke  
 Glüsinger Str. 38 · 21217 Seevetal  
 Tel.: 0 40 / 76 91 80 - 0  
[www.thaden-wintergarten.de](http://www.thaden-wintergarten.de)

40 JAHRE

Bei der Auswahl auf die Produktauszeichnung achten

## Möglichkeiten, die Energie zu sammeln

(mG) Damit die Sonnenenergie zur Warmwassererzeugung und Heizungsunterstützung eingesetzt werden kann, muss die Strahlungswärme erst einmal in höchster technischer Perfektion "eingesammelt" werden. Diese Aufgabe übernehmen Kollektoren, die sich mittlerweile immer häufiger auf deutschen Dächern "breiten" machen. Fachleute unter-

scheiden dabei zwischen zwei Typen von Solarkollektoren: Flach- und Röhrenkollektoren.

Erstgenannter Sammler für Strahlungsenergie kommt mit einer Gerätetiefe von wenigen Zentimetern aus und lässt sich dezent in jedes Dach integrieren. Fertig installiert, nimmt die glatte, so genannte Absorberfläche innerhalb eines wärmege-

dämmten Gehäuses die Strahlungswärme auf, um sie an die Wärmeträgerflüssigkeit weiterzugeben.

Röhrenkollektoren verfügen dagegen über eine in einzelne Streifen aufgeteilte Absorberfläche, die sich in nebeneinander liegenden Vakuumröhren aus druckfestem Glas befinden. Effiziente Wärmetauscher sorgen

für die Weiterleitung der aufgenommenen Strahlungswärme. Nach Angaben der Experten erhöht das Vakuumröhrensystem die Absorberrtemperaturen, und damit steigt der Wirkungsgrad der Solaranlage. Vor allem im Frühjahr und im Herbst sind aufgrund dessen besonders ergebigere Solarerträge möglich. Darauf verweist einer der Hersteller.



(mG) Häuslebauer, deren Dach in Zukunft Solarkollektoren zieren, sollten darauf achten, dass Kollektor, Speicher, Regelung, Verrohrung und das komplette Zubehör von einem Hersteller stammen und perfekt miteinander harmonieren. Bei der Auswahl der Anlage ist auf die Produktauszeichnung zu achten.

So dürfen nur Kollektoren das Umweltzeichen "Blauer Engel" tragen, die nachweislich hohe Wirkungsgrade erzielen. Außerdem lohnt es sich nachzufragen, welche Modelle zu 100 Prozent recyclingfähig sind. Damit die Sonnenstrahlen so effektiv wie möglich genutzt werden können, sollte der Bauherr frühzeitig eine ausführliche Beratung, beispielsweise bei einem Heizungsfachmann, in Anspruch nehmen.

(140) Foto: Bach

**Wir haben Power!**

Elisabeth Lange  
 Gebäudereinigung  
 seit 35 Jahren

Fachwirtin für Reinigung u. Hygienetechnik  
 Altenpflege · Dienstleistungen aller Art  
 Wach- und Schließdienst

**Frau Lange steht persönlich mit am Arbeitsplatz!**

Langenhorner Chaussee 22  
 22335 Hamburg  
 Tel. 732 3175 o. 0170/4140727

LANGE  
 aktiv



Für Sie auf der Höhe!

Ausführung sämtlicher Dachdeckungs- und Abdichtungsarbeiten  
 Bauklempnerei

**MEIER**  
 H.-G. Meier u. Sohn  
 GmbH & Co. KG  
 Bedachungen

Am Bauhof 6  
 21698 Harsefeld  
 Tel. 0 41 64 / 48 81  
 Fax 0 41 64 / 56 68

Internet:  
<http://www.meier-bedachungen.de>

Redaktionsschluss Donnerstag 17.00 Uhr

markilux® sicher · zeitlos · schön

Schnappen Sie zu!

**„Psst – Qualität zum Superpreis“**

markilux®-1200

Die Aktionsmarkise von markilux zum Sonnenschutztag – nur für kurze Zeit –

35 Jahre VOSS  
 Wir machen mehr.  
 Raumgestaltung  
 Sonnenschutz

Allerbeekring 21-23 · 21266 Jesteburg · Tel. 0 41 83 / 27 12 · Fax 0 41 83 / 45 70  
[www.voss-raumgestaltung.de](http://www.voss-raumgestaltung.de) · E-Mail: [info@voss-raumgestaltung.de](mailto:info@voss-raumgestaltung.de)  
 Öffnungszeiten: Mo. - Fr. 9 - 12 Uhr, Di. - Fr. 14 - 18 Uhr, Sa. 9 - 13 Uhr

**Mit Sicherheit starker Service!**

Ob kompetente Beratung, individuelle Planung oder saubere Ausführung – am besten umgesetzt vom Fachmann.

Ihre Elektro-Gemeinschaft  
[www.EGHH.de](http://www.EGHH.de)

**elektromeister**  
 Telefon 700 65 87 **MARTIN HOWOLD**

Elektro-Installation · Kundendienst  
 21629 Neu Wulmstorf · Hauptstraße 40

# Kompetent: Fachleute in der Nachbarschaft

## Autozubehör

### AUTOZUBEHÖR HAUSBRUCH HANDELS GMBH

Inspektion • Reifen • Ölwechsel • Reparaturen  
PKW-LKW Zubehör / DEKRA + ASU, Mi. + Fr.  
PKW-Anhänger Verkauf / Verleih, Reparaturen  
seit 1984 für Sie vor Ort  
Cuxhavener Straße 136 • Tel. 040/796 76 76

## Bau

### Baugeschäft

#### Frank Gruber Meisterbetrieb

- Maurer-, Fliesen- und Betonarbeiten
- Beschichtung und Abdichtung aus ein- und mehrkomponentigen Materialien • Keller Innen- und Außenabdichtungen
- Rissinjektionen • Altbausanierung • Fassadensanierung

Otto-Wiegers-Weg 18 • 21629 Neu Wulmstorf  
Telefon 040/70 97 02 81 • Mobil 0175/407 42 51  
(gerne auch abends und am Wochenende)

### Peters Bau GmbH Meisterbetrieb

Ausführung von Neu- und Umbauten, Anbauten,  
Beton- und Putzarbeiten, Sanierungen  
Stremelkamp 13 • 21149 Hamburg-Fischbek  
Telefon (040) 701 90 87 • Telefax 701 66 10

## Dachdecker

### G. Z. Bedachungsgesellschaft mbH

Bedachungen • Fassadenbau • Bauklempnerei  
Speziell Flachdachbau und Abdichtungen  
FACHBETRIEB FÜR FLACHDACHBAU  
TERRASSENABDICHTUNGEN • GRÜNDÄCHER  
CONTAINER-SERVICE bis 3 m<sup>2</sup>

Cuxhavener Str. 168 Tel. + Fax 040 - 796 43 30  
21149 Hamburg Funk 0172 - 95 64 954

### Ihr Dachdecker am Ort

sämtliche Dachdecker- und Bauklempnerarbeiten  
sowie Fassaden- und Flachdach  
führt fachgerecht aus  
**Thomas Listing**  
Dachdeckermeister  
Rosenweide 6K, 21435 Stelle  
Tel.: 0 41 74 / 65 00 35, Fax: 0 41 74 / 65 00 36

## Druckerei

### Bobeck Medienmanagement GmbH

Konzeption und Realisierung  
von Werbemitteln aller Art

Cuxhavener Straße 265 b • 21149 Hamburg  
Telefon (040) 701 87 08 • Telefax (040) 702 50 14  
ISDN (040) 701 20 30 [Leonardo]  
e-mail: info@bobbeckmedien.de

## Elektro-Installation

### Manfred Holst

Ihr Elektromeister empfiehlt sich  
Elektrohaushaltsgeräte-Kundendienst  
Industrieservice  
Lärchenweg 14 • 21629 Neu Wulmstorf  
700 87 87

## Elektro-Schnelldienst

### Schnelldienst

- e-Installation
- e-Heizung
- Kleinreparaturen
- Lampen
- Heißwassergeräte
- Leuchten

7 02 27 90  
Neugrabener Bahnhofstr. 10 a • 21149 Hamburg  
Peter Hug Elektromeister

## Gartengestaltung

### Galabau Martini

- Terrassen- und Wegebau
- Natursteinmauern
- Rollrasen

Tel./Fax: 04164/90 89 64  
Mobil: 0177/651 10 37

## Gas u. Brennwerttechnik • Sanitär

### Schöne Bäder

## Schönteich

SANITÄRTECHNIK GmbH

Sanitär • Gasheizung  
Wartung • Bauklempnerei

Sandbek 8 D • 21149 Hamburg • Tel. 702 77 77

## Gas • Heizung • Sanitär

### apeli

Gas- und Sanitärtechnik • Bauklempnerei  
Reparaturen und Neuanlagen

Horst Apel GmbH  
Cuxhavener Straße 210 797 16 70

### PETER KELL

Gasheizung • Sanitär • Bäder  
Telefon 040/79 01 79-0

### Lenuweit

Sanitär- und Heizungsinstallation

- Bäder - Gasheizung - Wasser - Flachdächer - Spanndecken
- Beratung - Planung - Reparatur - Sanierung - Kundendienst

Alte Weiden 20 b • 21149 Hamburg  
Tel. (040) 70 10 24 85 • Fax 70 10 24 86

### LOHMANN GbR

Jens u. Heiko Lohmann

### Ihr Klempner im Süderelb Raum

## 701 91 92

- Gas-, Wasser- u. Abwasseranlagen
- Moderne Bäder • Heizungsanlagen

Falkenbergsweg 17a • 21149 HH-Neugraben

## Hausgeräte-Kundendienst

### H.U.G. Hausgeräte Kundendienst

Neugrabener Bahnhofstraße 10 a  
21149 Hamburg 701 70 11

### Kaplun & Kluge

Elektro-Installationen

040 - 77 03 37

## Haustechnik

### KARL-H. Dörscher

Robert-Bosch-Str. 14 • 21629 Neu Wulmstorf • Sanitärtechnik GmbH  
Heizungsbau • Wartung 70 97 20 27  
Moderne Bäder

### HAUSTECHNIK Heinemann

Meisterbetrieb

Fachgeschäft Elektro Heizung Sanitär TV/EDV

Kundendienst / Notdienst

Bahnhofstraße 36-38, 21629 Neu Wulmstorf  
Homepage: www.elektro-lothar-heinemann.de  
E-Mail: Elektro-Heinemann-NW@t-online.de  
040/700 82 68

## Heißmangel

### Heißmangel

Thea Hupe  
Cuxhavener Straße 428 b  
Tel. 040/702 35 62

## Heizung | Heizungsbedarf

Solar- und Brennwerttechnik  
Schornsteinsanierung  
Wartungsdienst

### HEIZUNGSBAU EGGERT

Heizungsbau Karl Eggert GmbH  
Falkenbergsweg 91 • 21149 Hamburg  
Telefon 040 / 702 26 49 • Fax 040 / 702 38 59  
e-mail: info@heizungsbaueggert.de • www.heizungsbaueggert.de

## Heizung | Heizungsbedarf

### Thorsten Groth Heiztechnik

Zentralheizungs- und Lüftungsbau,  
Wartung, Notdienst, Reparatur, Sanitär

Borchersweg 3 • 21149 Hamburg  
Tel.: 040/70 12 16 48 • Fax: 040/70 12 16 47 • Mobil: 0172/927 63 09

### Jonny Heitmann • Inh. Kai Heitmann

Zentralheizungs- und Lüftungsbau, Öl- und Gasbefeuerung und Kundendienst  
Solaranlagen + Brennwerttechnik  
21147 Hamburg (Hausbruch)  
Schaaphusen 11 796 44 10

### Jens Heitmann Heizungstechnik

Zentralheizungs- und Lüftungsbaumeister

- Ölanlagen • Wartungsdienst • Schornsteine
- Gasanlagen • Störungsdienst • Brennwerttechnik

Hausbrucher Moor 13  
21147 Hamburg 040/796 84 62

### 100 Jahre Lengemann & Eggers

Heizung • Sanitär • Wartungsdienst • Notdienst 24 h  
Tel. 76 61 38-0 • Harburg • Blohmstr. 22 • www.lengemann-eggers.de

NOTDIENST – RUND UM DIE UHR  
TEL. (040) 7 51 15 70

SANITÄRE KOMPLETTLÖSUNGEN  
ZENTRALHEIZUNGSANLAGEN

### RÜCKERT

Heizungstechnik und Sanitär

ARNOLD RÜCKERT GMBH HEIZUNGSTECHNIK UND SANITÄR  
www.rueckertheizung.de • info@rueckertheizung.de

## Klempnerei

WASSER • SANITÄR • GAS  
HEIZUNG • KLEMPNEREI  
METALLBEDACHUNG  
KUNDENDIENST

### dunckel

TEL. 040 / 76 10 45-0  
Notdienst 040/76 10 45-45  
Wilfried Dunckel GmbH • Neßpriel 1 • 21129 HH-Finkenwerder

## Malerei und Tapezierarbeiten

### MALEREI LANGE GmbH

- Maler- und Tapezierarbeiten
- Fassadenbeschichtung - Vollwärmeschutz
- Sämtliche Bodenbelagsarbeiten

Grenzweg 3 • 21629 Neu Wulmstorf • Tel. 700 61 16

# Anzeigen- beratung

☎ (040) 70 10 17-0

## Malerei und Tapezierarbeiten

### maler popp

Hans-Jürgen Popp GmbH Malermeister  
Ausführung aller Malerarbeiten  
Breslauer Straße 13  
21629 Neu Wulmstorf 7 00 68 28

- Rollläden
- Rolltore
- Fenster
- Türen
- Markisen

eigene Herstellung  
gut + günstig

### Metallbau Balzereit

Stremelkamp 1 • 21149 Hamburg  
Telefon 701 32 36 • Telefax 701 32 19

## Markisen • Rollläden

Kompetenz & bezahlbare Qualität

### GOLLNAST

www.gollnast.de  
Manufaktur und Meisterbetrieb seit über 30 Jahren

Markisen • Rollläden • Tore  
FLIEGEN- und MÜCKENGITTER

Ausstellung: Mo. - Fr. 9-17 Uhr, Schautage: 1. und 3. Samstag im Monat  
Am Folde 5 • 21629 Neu Wulmstorf (Dauerst.) • Tel. 040 / 700 27 85 • Fax 700 81 35

Fragen Sie jetzt nach Angeboten!

- Markisen • Rollläden
- Insektenschutz
- Wintergärten / Beschattungen
- Fenster / Eingangsüberdachungen

### GRUNGE

Über 25 Jahre  
Sonnenschutz- & Sicherheitstechnik

Geutensweg 1, 21149 Hamburg-Neugraben  
Tel. 040/702 27 44, Fax 040 / 701 33 31  
Öffnungszeiten: Mo.-Fr. 9.30-12.30 + 15.00-18.00, Sa., n. Vereinb.

Rollläden Haustürvordächer Markisen

Über 25 Jahre immer für Sie da!

### HEIWIE

Birkenbruch 4 • 21147 Hamburg  
Tel. 701 3634 • Fax 702 77 25 • Mobil: 0171/776 00 78  
e-mail: heiwie01@aol.com  
Internet: www.heiwie-markisen-rollladen.de

## Maschinenbau

- Stahl • Bauschlosserei • Stahl- und Metallbau • Schweißerei
- Zäune • Geländer • Tore • Garagentore • Treppen • Flutschutzore

Mitglied der Gütegemeinschaft  
Stahlschutzplatten e.V.

### HAENEL

Stahlschutzplatten  
und Metallbau

www.haenel-stahlschutzplatten.de

Vom Anprallschutz über Metallbau bis zum Zaun –  
wir können alles für Sie bauen!!!

Dubbenwinkel 3 • 21147 Hamburg  
Telefon (040) 797 00 53 • Fax (040) 796 83 74

## Multimedia

FERNSEH Das Fachgeschäft in Süderelbe

### Peithmann

Inh. Norbert Peithmann  
Wettloop 36b • Hamburg-Neugraben

ISDN PHILIPS  
GRUNDIG SIEMENS  
KATHREIN LOEWE SONY

Telefon 701 79 76 + 701 79 47 + Fax 701 29 41  
Internetadresse: www.fernseh-peithmann.de  
e-mail: Ihr-Fachhandel@Fernseh-Peithmann.de

## Tischlerei

Clemens Pawlik  
Ihr Meisterbetrieb vor Ort

(040) 700 55 47 (Neu Wulmstorf)

## Wasserbetten

+++NEU in Neugraben+++  
Wasserbetten SCHLAFKUNST  
21149 Hamburg • Geutensweg 1  
Telefon 040/702 27 44 • Fax 040/701 33 31

## Zimmerei

### Dirk Brandt

Zimmerermeister  
Tel. 040/703 81 444

- AN- UND UMBAUTEN • INNENAUSBAU
- GAUBEN • CARPORTS
- GARTENLAUBEN • ZÄUNE UND PERGOLEN

Die Insertion auf dieser Seite ist nur für die Laufzeit von mindestens einem Monat möglich!

# 1 mm Anzeigenhöhe nur 99 Cent

# IMMOBILIENMARKT

Verkauf	Verkauf	Verkauf	Vermietung	Vermietung	Vermietung
<b>Neugraben/Waldseite</b> , 5-Zi-Architekten-EFH, Neubauvorhaben, 114 m <sup>2</sup> /500 m <sup>2</sup> , Verblendlfassade, verglaster Giebel, <b>COURTAGEFREI</b> , € 289.000,- zzgl. BNK. <b>Eißendorf</b> , 4-Zi-EG-EW in Jugendstilvilla, 120 m <sup>2</sup> , ca. 1.150 m <sup>2</sup> Grst., 3 Kell., top EBK, Kamin, Rollläden, Garage, € 229.000,-. <b>Fleestedt</b> , ruhig und grün gelegenes 3-4-Zi-EFH, 100 m <sup>2</sup> /900 m <sup>2</sup> , Keller, Eichenparkett, neue Gasheizung, € 235.000,-. <b>Kirchdorf/Siebenbrüderweide</b> , 4-Zi-DHH, 125 m <sup>2</sup> /1.000 m <sup>2</sup> , Keller, Wohnküche + EBK, 2 Bäder, el. Rolll., Gashzg., Garage, € 195.000,-. <b>Buchholz</b> , keine Käufercourtage, 4-Zi-Maisonette-Altbau-EW, 103 m <sup>2</sup> /35 m <sup>2</sup> Keller, top EBK, 2 Bäder, Kamin, Parkett/Dielen,	Blk., € 119.000,-. <b>Buxtehude</b> , 4-Zi-Bungalow, Baujahr 2001, 95 m <sup>2</sup> /500 m <sup>2</sup> , 176 m <sup>2</sup> Keller (3 x Hobbykeller), top EB, 2 Bäder, Rollläden, Garage, <b>COURTAGEFREI</b> , € 297.000,-. <b>Neu Wulmstorf</b> , NEUBAU-Doppelhaus, 96 m <sup>2</sup> Wfl., 220m <sup>2</sup> /283 m <sup>2</sup> Grst., Keller und 4 Zimmer je Einheit, € 185.000,- zzgl. BNK. <b>Neu Wulmstorf</b> , 4-Zi-EFH-NEUBAU, ca. 113 m <sup>2</sup> Wfl., 365 m <sup>2</sup> Grst., Keller € 209.000,- zzgl. BNK. <b>Neu Wulmstorf</b> , 4-Zi-EFH, Bj. 1997, 107 m <sup>2</sup> /370 m <sup>2</sup> , Keller (inkl. Hobbyr.), hochw. EBK, modernes Bad, Carport + Stellplatz, € 229.000,-. <b>Neu Wulmstorf</b> , 6-Zi-DHH, 155 m <sup>2</sup> /390 m <sup>2</sup> Keller, top EBK, 2 Bäder, Fußb.-Hzg., Kamin, neue Gashzg., Garage, € 229.000,-. <b>Neu Wulmstorf</b> , 5-Zi-DHH	in Sackgasse, 125 m <sup>2</sup> /1.400 m <sup>2</sup> , Keller, Bj. 1993, Kamin, teilw. Fliesen/Holzdielen, € 267.000,-. <b>Neu Wulmstorf</b> , keine Käufercourtage, 4-Zi-DHH in top Lage, 100 m <sup>2</sup> /347 m <sup>2</sup> , Keller + Hobbyk., EBK, weiße Fliesen, Kamin, Rolll., Carport, € 219.000,-. <b>Neu Wulmstorf</b> , 4-Zi-Bungalow mit 1,5-Zi-Anbau in Sackgasse, 135 m <sup>2</sup> /1.100 m <sup>2</sup> , EBK, Laminat kompl., 2 Bäder, Kamin, 2 Carports, € 229.000,-. <b>Neu Wulmstorf</b> , 3-Zi-EW in ruhiger + zentraler Lage, 63 m <sup>2</sup> , top EBK + Bad, Blk, Garage, € 104.800,-. <b>Neu Wulmstorf</b> , 2,5-Zi-EG-EW, 60 m <sup>2</sup> , EBK, Keller Stpl., € 79.000,-. <b>Neu Wulmstorf</b> , 3-Zi-DG-Whg, 68 m <sup>2</sup> , Keller, großer ausbauf. Boden, neue EBK, Laminat, Balkon, € 104.000,-.	<b>Finkenwerder</b> , 3,5-Zi-Whg, 85 m <sup>2</sup> , EBK, Ke, 2 Balkone, € 601,-. <b>NEUBAU/Eißendorf</b> : 2-Zi-Luxus-EG-Whg, 105 m <sup>2</sup> , Ke, top EBK, 2 Bäder, Laminat, € 953,-. <b>Harburg</b> , komplett möblierte 2-Zi-Whg, 35 m <sup>2</sup> , EBK, € 350,-. <b>Harburg</b> , 2-Zi-Whg, 51 m <sup>2</sup> , EBK, D-Bad, € 410,-. <b>Marmstorf</b> , renovierte 2-Zi-Terrassenwhg, 72 m <sup>2</sup> , GW, EBK, Bad + Fenster, Keller, € 550,-. <b>Wilstorf</b> , 3-Zi-Whg, 52 m <sup>2</sup> , Laminat kompl., Keller, € 270,-. <b>Wilstorf</b> , 2-Zi-Whg, 52 m <sup>2</sup> , EBK, Stellplatz, € 350,-. <b>Haus-</b>	<b>bruch</b> , zentral gelegene 4-Zi-DHH, 84 m <sup>2</sup> , Keller, EBK, € 690,-. <b>Neu Wulmstorf</b> , modern 5-Zi-DHH v. 2003, 113 m <sup>2</sup> /300 m <sup>2</sup> , Keller, top EBK, hochw. Bad, € 870,-. <b>Neu Wulmstorf/Elstorf</b> , 5-Zi-DHH mit Reetdach, 170 m <sup>2</sup> , top EBK, 2 Bäder, Gas, 2 Stellplätze, € 890,-. <b>Neu Wulmstorf/Daerstorf</b> , 4-Zi-DHH, 100 m <sup>2</sup> /500 m <sup>2</sup> , Keller, top EBK, Laminat kompl., Carport, € 750,-. <b>Neu Wulmstorf</b> , courtagefreie 3-Zi-Whg, 72 m <sup>2</sup> , EBK, großer Blk, Bad mit Fenster, € 496,-. <b>Neu Wulmstorf</b> , 3-Zi-Whg, 78 m <sup>2</sup> , top EBK, Rollläden, gr. Blk, Fahrstuhl,	Parkett, € 550,-. <b>Neu Wulmstorf</b> , ruhige 2-Zi-Studio-Whg über 2 Ebenen, 52 m <sup>2</sup> , Ke, EBK, gr. Blk, € 435,-. <b>Neu Wulmstorf</b> , 2,5-Zi-Whg, Fahrstuhl, 76 m <sup>2</sup> , topp EBK, Blk, Rolll., Parkett, € 530,-. <b>Neu Wulmstorf/Elstorf</b> , 2-2/2-Zi-Studio-Whg, 73 m <sup>2</sup> , 2001 saniert, EBK, top Bad, € 550,-. <b>Alle Objekte zzgl. NK/KT/CT</b> <b>Gewerbe</b> <b>Neu Wulmstorf</b> , 4-Zi-Büro, gut geschnitten, ca. 120 m <sup>2</sup> , 1. OG, 2 Toiletten, Küche, große D-Terrasse, Laminat, € 650,- + NK. <b>Fotos, Exposés + Info unter: www.makler-puttkammer.de</b>

Makler Puttkammer & Team Tel. 040/70 97 05 86 • Fax 70 97 05 89, Sa. + So. 0171/414 37 27

**Gewerbeflächen**  
**HH-Neuenfelde**, Kühl- u. Lagerflächen m. sämtl. Kühlgeräten zu verkaufen, 2 x Ölgebläseheizung, Bj. ca. 1963, ca. 1.430 m<sup>2</sup> Nutzfl., ca. 2.500 m<sup>2</sup> Grdst., VB € 299.000,-. **www.kunz-immobilien.de**  
Tel. 040/742 95 90

**Harburg**, Bremer Straße, 125 m<sup>2</sup> Laden, f. alle Zwecke, Sanitär, Kü., WC, Sozialr., ab sof., NKM € 750,-, BK € 150,-, v. priv. **Tel. 649 12 14**

**Büro-Gewerberäume**, Hausbr./Jugendstilvilla, Cuxhavener Straße 196, 72 m<sup>2</sup>, € 497,- zzgl. NK, v. Priv. zu verm. **Tel. 796 29 28**

**Grundstücke**  
**Neu Wulmstorf**, Grundstück, 500 m<sup>2</sup>, in guter Wohnlage - kein Neubaugebiet - € 89.000,-.  
**Rita Köhmann Immob.**  
**Tel. 0 41 61/50 35 70 o. 0171/496 95 07**

**Immobilien-Gesuche**  
**1: Wir suchen dringend** für Dipl.-Ing. ein EFH mit min. 4 Zimmern, jüngeren Baujahrs und gerne mit Keller in Neu Wulmstorf/Elstorf. **2: Junge Frau sucht 2-Zi.-ETW** in Neu Wulmstorf. **3: Arzt sucht DHH** bis € 230.000,- im Süderelberaum. **4: Airbustechner sucht RH** bis € 175.000,-. **Weitere Infos unter: www.makler-puttkammer.de oder Tel. 040/70 97 05 86 auch Samstag und Sonntag unter 0171/414 37 27**

**Mehrfamilienhaus gesucht**, von/ an privat, in Harburg, gern älter od. Sozialbindung.  
**Tel. 0172/293 36 69**

**24 Jahre Spezialist für Hausbruch/Neugraben**  
**www.immo-otto.de oder 77 33 38**

**Immobilien-Verkauf**  
**Neu Wulmstorf OT**, Holzhäuschen - klein u. gemütlich - 2 Zi. - EBK, DB, Veranda, 50 m<sup>2</sup> Whnfl. - auf wundersch. Grdstck. v. 3.000 m<sup>2</sup> Pachtland - € 59.000,-.  
**Rita Köhmann Immob.**  
**Tel. 0 41 61/50 35 70 od. 0171/496 95 07**

**ZFH, Bux.**, ca. 240 m<sup>2</sup> Wfl. + ca. 30 m<sup>2</sup> Ausbaur., ca. 125 m<sup>2</sup> VK mit WC als zusätzl. Wohnr. nutzbar, ca. 815 m<sup>2</sup> Grund, ruhige Lage, schöner Garten, 1978 massiv u. hochwert. erbaut. Mit Terr., Loggia, Do.-Gar., KP € 258.000,-. **Tel. 797 99 07 oder 0170/292 76 21**

**Aufgepasst!** Wir haben was Sie suchen. **Anrufen 040/766 500-1**  
**www.haferkamp-immobilien.de**

**Neugraben, von Privat**, 1 1/2-Zi.-ETW, 39 m<sup>2</sup> mit Fahrstuhl und TG-Stellplatz, in zentraler Lage, VB € 69.000,-. **Tel. 040/81 97 77 49**

**Neu Wulmstorf**, gepflegtes ERH, Bj. 90, 4 Zi. + EBecke, EBK, Vollbad, Gäste-WC, Rollläden, 125 m<sup>2</sup> Wfl., 345 m<sup>2</sup> Grdst., Vollkeller, Terrasse, Gar. VB € 215.000,-.  
**www.kunz-immobilien.de**  
**Tel. 040/742 95 90**

**Neu Wulmstorf**, MRH, von pri., 1991, 105 m<sup>2</sup>, 4 Zi., Küche, Heizung ern. Carport, Roll., € 174.000,-. **Tel. 040/700 26 77**

**Rönneburg/Wilstorf**, ERH, ca. 110 m<sup>2</sup> Wfl., 50 m<sup>2</sup> Nfl., ca. 301 m<sup>2</sup> Grdst., 4 Zi., renov., neue EBK, neue Iso-Fenster inkl. el. Rolll., neue Hgz. inkl. WW-Solar, Digital-SAT, neues Carp. ca. 8 x 4 m, Terr. u. Gart. neu, Außen-Kamin, VK, Regenw.-Zisterne 2.000 Liter, von privat, € 198.000,-.  
**Tel. 0171/919 46 65**

**Immobilien-Verkauf**  
**Kellenhusen**, 3-Zi.-Whg. in 3-Fam.-Hs., Bj. '72, ca. 68 m<sup>2</sup>, Balk., Spitzdach ausbaufähig, mod. einger., ca. 120 m v. Strand, ruh. Lage, € 137.000,-, von privat. **Chiffre 93234**, Neuer Ruf Süderelbe, Postfach 920252, 21132 Hamburg.

**Kellenhusen**, 2-Zi.-Whg. + (2-Zi.-Whg.-Sout. ca. 48 m<sup>2</sup>) in 3-Fam.-Hs., Bj. '72, ca. 55 m<sup>2</sup> m. Sout.-Whg., ca. 46 m<sup>2</sup>, gr. Terrasse, mod. einger., ca. 120 m v. Strand, ruh. Lage, € 142.000,-, von privat. **Chiffre 93235**, Neuer Ruf Süderelbe, Postfach 920252, 21132 Hamburg.

**Hausbruch, ERHS**, ca. 127/300 m<sup>2</sup>, VK, Bj. 1996, Carp., € 246.000,-.  
**Inge Eigeit Immobilien**  
**Tel. 0 41 82/29 31 16**

**Neu Wulmstorf**, Goethestr., 4-Zi.-Whg., 86 m<sup>2</sup>, Bj. '66, EG, Bad, G-WC, gr. Terr., v. priv., o. Court., € 119.000,-. **Tel. 040/70 38 28 95**

**Königs Moor, EFH**, 106 m<sup>2</sup>, 4 Zi., 750 m<sup>2</sup> Grdstk., ruhige Lage, Bj. '96, T-dach, D.-Carport, ausgebaut, Dachboden, VB € 179.000,-.  
**Tel. 0 41 80/61 10 25**

**Heimfeld**, Villenlage, Waldnähe, stillvolles 3-Etg.-Haus, sehr gepflegt, pro Etlg. ca. 100 m<sup>2</sup>, Keller, verkehrsgünstig, frei, Pr. € 497.000,-. **Tel. 040/790 72 12**

**Fleestedt**, Top ERH, Bj. '78, 3 Zi., EBK, Vollbad, 2 sonnige Terrassen, Vollkeller, 344 m<sup>2</sup> Grdst., div. Extras!! € 219.000,-.

**Neuenfelde**, großes 2-Familienhaus, 201 m<sup>2</sup> Wfl., 2 abgeschl. WE, VK, Grdst. 1.103 m<sup>2</sup>, € 245.000,-.

**Finkenwerder**, DHH, 80 m<sup>2</sup>, 3 Zi., Wo.-Kü., Gas-hzg., Isofenster, Bad, Teilk., Gar., 450 m<sup>2</sup> Erbp.-Grdst., Grdst.-Kauf möglich! € 114.000,-.  
**B. Hansen Immob. Tel. 797 18 51**

**Neu Wulmstorf**, RH - 4 Zi. - 121 m<sup>2</sup> - neuw. EBK, Parkett, Rollläden, Videoüberw., Gartensh. - Bj. 80, Gasheizung, neu - Grdstck. 176 m<sup>2</sup> - € 176.000,-. **Rita Köhmann Immob. Tel. 041 61/50 35 70 oder 0171/496 95 07**

**Neu Wulmstorf**, 2-Familienhaus - 180 m<sup>2</sup> Wohnfl. - Kellerr. - 2005 renoviert - Grdstck. 500 m<sup>2</sup> - vermietet, € 180.000,-.  
**Rita Köhmann Immob. Tel. 041 61/50 35 70 oder 0171/496 95 07**

**Nähe Arendsee/Altm.** ehem. Molkerei, ca. 3.700 m<sup>2</sup> Grd., 400 m<sup>2</sup> WFL., für Pferde geeignet, mit Weide, renov.-bed., Preis VB € 39.000,-. **Tel. 0172/325 88 81**

**Mietgesuche**  
**Zulieferungsbetrieb der DASA** sucht ständig Häuser und Wohnungen, **bitte alles anbieten**. z. B.: Dipl.-Ing. sucht Haus mit 4 Zimmern, min. 110 m<sup>2</sup> (gerne Keller) für ca. € 800,- Kaltmiete in Buxtehude/Finkenwerder/Neu Wulmstorf, bitte alles anbieten.  
**Weitere Infos unter: www.makler-puttkammer.de oder Tel. 040/70 97 05 86 auch Samstag und Sonntag unter 0171/414 37 27**

**Vermietungen**  
**Neuenfelde**, 2-Zi.-Whg., 61 m<sup>2</sup> Wohnfl., I. OG, gr. Dachterr., V-bad m. Fenster, AR, Mt. € 375,- exkl., zzgl. NK, Kt.

**E. Kröger & Sohn Immobilien RDM** Tel. 040/700 00 12

**Büro-Lagerflächen** in Neu Wulmstorf, ab € 150,- frei! **CPM Immobilien IVD Makler** Tel. 0 41 61/50 29 74 oder **www.gosebeck.de**

**Neuenfelde, helle, 3-Zi.-Whg.**, 107 m<sup>2</sup> Wohnfl., I. OG, Blk, Wohnk. m. EBK, D-bad, Parkett im Wohnzimmer, Mt. € 479,- exkl., zzgl. NK, Kt. **E. Kröger & Sohn Immobilien RDM** Tel. 040/700 00 12

**Vermietungen**  
**Neuwiedenthal**, ruhige Lage, 75,67 m<sup>2</sup>, EG, 3 Zimmer, Terrasse, Netto-Kalt-Miete € 341,27 zzgl. € 130,89 Betriebskosten, Gesamtmiete: € 472,16, Heizkosten direkt an den Vermieter, § 5 Schein erforderlich. **RDM, Graf Immobilien**  
**Tel. 702 87 23**

**Stellplatz** im Freien, Neu Wulmstorf Ortsteil.  
**Tel. 040/745 76 81**

**Groß Hove**, 2-Zi.-Whg., 80 m<sup>2</sup>, Blk. + Galerie, EBK, V + D-Bad, Laminat, ruhige Lage, Carport m. Abstellr., 10 Auto-Min bis Airbus, ab 1.9., € 580,- + NK, 3 MM Kt.  
**Tel. 742 45 49 oder 0175/972 51 82**

**Dachterr.-Whg.**, Harb.-Eißendorf, 2-Zi.-Mans.-Whg., ca. 54 m<sup>2</sup>, EBK, V-Bad, Stellpl., 25 m<sup>2</sup> gr. Dachterr., in schöner, grüner Lage, € 450,- + NK + KT. **Tel. 040/760 81 28**

**Aufgepasst!** Ständig über 200 Mietangebote. **Tel. 766 500-5**  
**www.haferkamp-immobilien.de**

**Marmstorf/Außenmühle**, 2 1/2-Zi.-DG-Whg., 48 m<sup>2</sup>, D-Bad, EBK, Laminat, renoviert, Nymphenweg 12, € 380,- + NK/Kt.  
**Tel. 0171/533 67 61**  
**Besichtigung So. 2.7.06/11Uhr**

**OBJEKT DER WOCHE:**



**Neu Wulmstorf**  
modernes 4-Zi.-EFH, Bj. 1997, 107 m<sup>2</sup>/370 m<sup>2</sup>, Vollkeller (inkl. Hobbyr.), hochw. EBK, modernes Bad, Carport + Stellplatz € 229.000,-  
**Makler Puttkammer & Team**  
**www.makler-puttkammer.de**  
**(040) 70970586**  
**Am Wochenende: (0171) 414 37 27**

**HH-Fischbek-Neugraben**, Schnuckendrift 26 a, 3-Zi.-Kft.-Whg., ca. 66 m<sup>2</sup>, € 575,- inkl. NK/Kt./S/W-Blk.  
**Sellmer Immobilien**  
**0 41 01/451 11**

**Neuenfelde, Haus**, 100 m<sup>2</sup>, 3 Zi., Boden, kl. Garten, Gartenhaus, € 640,-/mtl. **Tel. 745 92 24**

**Marmstorf**, 3-Zi.-Whg. im 2 Fam.-Hs., ca. 75 m<sup>2</sup>, EBK, Vollb., Parkett, kein Blk., z. Zt. € 600,- WM, frei z. 1.8. **Tel. 0175/791 54 82**

**Harburg, S-Bahn-Nähe Heimfeld**, 2-Zi.-Whg., 59 m<sup>2</sup> Wohnfl., I. OG, Wohnküche, Holzfußböden, V-bad mit Fenster, Mt. € 310,- exkl. zzgl. NK, Kt., Ct.

**E. Kröger & Sohn Immobilien RDM** Tel. 040/700 00 12

**Harburg: 2 Zi., Kochz., Dusche, WC (Bad), sonnig**, ca. 34 m<sup>2</sup>, I. OG, verkstg., € 275,- + € 20,- NK + 3 MM KT, v. priv., ab sofort.  
**Tel. 0171/554 98 37**

**Neuwiedenthal, gepfl. 2,5-Zi.-Whg.**, 69 m<sup>2</sup> Wohnfl., I. OG, großzügig, Blk., V-bad m. Fenster, TG-Stellpl. f. € 30,- mögl., Mt. € 460,- exkl. zzgl. NK, Kt., Ct.

**E. Kröger & Sohn Immobilien RDM** Tel. 040/700 00 12

**Suchen Nachm.** zum 1.8. für 4 Zi., Altbau, in Finkenwerder Altstadt, 100 m<sup>2</sup>. **Tel. 0170/196 30 20**

**Neuenfelde**, v. priv., 4-Zi.-Whg., 114 m<sup>2</sup>, Wohnkü. im Wintergart., Garten, Blk., gr. Schuppen, 2 Stellpl., 730,- + NK + Kt. **Tel. 742 51 94**

**Wir bauen auch auf Ihrem Grundstück!**

**TECTONIC**  
Freies Wohnungsunternehmen

**Borgschulze & Tiedemann GmbH.**  
**Telefon: 040/745 86 32**

**Vermietungen**  
**Harburg**, Stader Str. 238, Haus, 46 m<sup>2</sup> m. Garten, 2 Zi., EBK, DB, TV, Bus v. d. Tür, € 4-95,- incl., 3 MM Kt., v. Priv. **Tel./Fax 040/523 17 17**

**21717 Fredenbeck**, Reihemittelhaus, ca. 115 m<sup>2</sup>, 4 Zimmer, EBK, Bad, HWR, Carport m. ASR., angel. Gartenfl., Bj. 2003, sofort frei, € 690,- + NK + Mietsicherheit.  
**BauService TIMM 04149/92 88-0 oder www.bauservice-timm.de**

**Eine Anzeige...**

...informiert Sie über die neuesten Angebote

...hilft Ihnen Ihren Einkauf zu planen

...lässt Sie Geld sparen

**Solar**

**Solarwärme-Förderung 2006**

Zuschüsse für Solarwärmanlagen können weiterhin beim Bundesamt für Wirtschaft (BAFA) beantragt werden - auch wenn für das Jahr 2005 die Fördermittel ausgeschöpft sind. Förderzusagen erfolgen voraussichtlich 2006 bei Verfügbarkeit von Haushaltsmitteln. Die Höhe der Zuschüsse wird sich nach dem Zeitpunkt der Zusage gültigen Konditionen richten. Mit dem Bau der Solaranlage kann jedoch auf eigenes finanzielles Risiko bereits begonnen werden, sobald die Eingangsbestätigung des BAFA vorliegt.

Quelle: Initiative Solarwärme Plus, Postfach 24 12 64, 04332 Leipzig, Internet: [www.solarwaerme-plus.info](http://www.solarwaerme-plus.info), Solar-Hotline: 0 18 02/ 00 08 70 .

**Schönes Eißendorf**  
EFH, 4 Zi. (5 Zi. möglich), ca. 155/450 m<sup>2</sup>, Bj. '81, EBK, VB, G-WC, Kamin, elektr. Rollläden, Terrasse, Garage € 275.000,-  
**Tel. 040/791 40 700, auch Sa./So. www.ghimmobilien.net**

**RITA KÖHMANN**  
IMMOBILIEN

**Neu Wulmstorf - Neubau - Winkelbungalow mit Grundstück**  
Haus 4 1/2-Zi., 132 m<sup>2</sup> Wfl., in hochw. Ausstattung, Grdst. 450 m<sup>2</sup> in guter Lage  
**€ 242.500,- inkl. Courtage**  
**Tel. 0 41 61/50 35 70 0171/4 96 95 07**  
**www.RITA-KOEHMANN.DE**  
**info@RITA-KOEHMANN.DE**

**Hier**  
könnte Ihr Angebot platziert sein!  
**Interessiert?**  
Dann fordern Sie unsere Anzeigenpreise an.  
**(040) 70 10 17-0**

**IMMOBILIEN GMBH CONATH**  
Immobilien Hausverwaltung Wertermittlung

**Keine Käufercourtage:**  
Nur 88.000 €! Ferienhaus mit extra Gästehaus und „Teehaus“ in ruhiger Lage (Raum Ahlerstedt), ca. 2.460 m<sup>2</sup> Grdst., teilweise mit altem Baumbestand. Sehr schön zum Erholen!

**Tel.: 04164-8 99 80**  
**www.conath.de** Mitglied im **VDM**

**Anzeigenberatung**  
**(040) 70 10 17-0**

**Keine Maklergebühren etc.:**

**Wattenbergstr. 19**, TU-Nähe 2-Zi.-Whg., 62 m<sup>2</sup>, V-Bad, große Küche, Keller, Kabel, hell renoviert, Gartenbenutzung im Innenhof, zum 01.08.'06 € 380,- + NK

**Osterhoffstr. 4 I. OG**, TU-Nähe 2-Zi.-Whg., 55 m<sup>2</sup>, V-Bad, EBK, geräumige Küche, hell neu renoviert, Keller, Kabel, Abstellkammer, Gartenbenutzung im schönen Innenhof € 320,- + NK, Kautions € 960,-  
**Telefon 790 40 31**  
ab Montag  
**Telefax 790 76 81**

**Jungfern Park**

**Neubau in Hausbruch von 20 RH und 8 DHH**

Im Grünen gelegen entstehen RH und DHH in Massivbauweise mit 105 m<sup>2</sup> Wfl. zzgl. Vollkeller und Spitzboden. Die Grundrisse sind flexibel und die Ausstattung kann individuell ausgesucht werden. KP RH ab € 204.400,-, schlüsselfertig, ohne Courtage, WK-Förderung möglich. Besuchen Sie uns im Vertriebsbüro vor Ort, sonntags von 13-16 Uhr (Baben Brandheid 2) geöffnet.

**Weitere Infos:**  
Telefon 040/35 00 42 26, [vertrieb@wirhamburger.de](mailto:vertrieb@wirhamburger.de)

**Wir HAMBURGER GmbH**

**Hausbesichtigung**

Besuchen Sie uns am Sonntag, dem 02.07.06 in 21279 Wenzendorf, Neue Str. 1 und 1b, von 13.00 bis 17.00 Uhr



**Fordern Sie unseren neuen Hauskatalog an! Fragen Sie auch nach Häusern inkl. Grundstück!**

**WITO individuell • massiv • gut**  
**Massivhaus GmbH**  
Ihr Partner für zeitgemäßes Bauen  
Bahnhofstr. 35 · 21255 Tostedt · 041 82/2 84 99-0 · [www.wito-haus.de](http://www.wito-haus.de)

**Baugrundstück**  
Hausbruch, 993 m<sup>2</sup>, Mischgebiet, GRZ 0,3. KP nur € 140.000,-  
**GH Immobilien**  
**Tel. 040/791 40 700, auch Sa./So. www.ghimmobilien.net**

**Wohnen, wo andere Urlaub machen!**

Nur noch wenige Bauplätze frei, Größen: 550 m<sup>2</sup> - 1935 m<sup>2</sup>  
Baugebiet Obstgarten Jorkerfelde  
Preise ab € 70.000,- voll erschlossen, ohne Court.

**Suhr-Fitschen GbR**  
Am Gräfengericht 3 • 21635 Jork  
Tel./Fax 041 62-7650/-5526  
mobil 0160/701 6029 und 0160/9061 8668  
[suhr@immobilienbuero-altelstn.de](mailto:suhr@immobilienbuero-altelstn.de)

**Anzeigenschluss Donnerstag 17.00 Uhr**

**NEU WULMSTORF**  
Bramweg 45: Sehr gepflegte 2-Zi.-Whg. mit 61 m<sup>2</sup> Wohnfl., Vollbad und Dusche, EBK, großer Balkon, 1A-Zustand, sehr ruhige Lage.  
**€ 495,- exkl. + NK/KT.**

**NEU WULMSTORF**  
Moderne Doppelhaushälfte in zentraler Wohnlage, 5 Zimmer, 120 m<sup>2</sup> Wohnfl., Vollkeller, EBK, Vollbad, auf sonnigem Grundstück, Garage.  
**€ 865,- exkl. + NK/KT.**

**MARMSTORF**  
Helle 3-Zi.-Dachgeschoss-Wohnung mit 78 m<sup>2</sup> Wohnfläche, weiße hochwertige EBK, Vollbad mit Dusche und Wanne, großer Sonnenbalkon, ruhige Lage  
**€ 595,- exkl. NK/KT**

**HEIMFELD**  
1A ausgestattete 3-Zimmer-DG-Whg. mit 81 m

# KLEINANZEIGENMARKT

## Ankauf

**Barankauf zum Superpreis** **AUTORISIERTER GOLDANKAUF** **Vertrauen Sie dem Goldschmied**

Zahngold (auch mit Zähnen) • Altgold • Münzen • Schmuck

**Juwelier KAMPE**

Lüneburger Str. 10  
Fußgängerzone  
21073 Hamburg  
Tel. 040/7675 73 10

Mo.-Fr. 9.00 - 13.00  
14.00 - 18.00  
Sa. 10.00 - 13.00

## Bekanntschaffen

W., 46, NR, XL, berufst., sucht nette Leute, für Freizeittreffs, ca. 1 x monatl. am Wochenende, keine Disco. **Chiffre 104144**, Neuer Ruf Süderelbe, Postfach 920252, 21132 Hamburg.

**Bin einsam:**  
SMS 0152/04 67 55 25

**Witwe, 77 Jahre**, sucht nette/n alleinlebende/n Bekannte/n für gesellige Stunden, Radfahren, Tanzen, Theater usw. **Chiffre 104613**, Neuer Ruf Süderelbe, Postfach 920252, 21132 Hamburg.

M., 48, schlank, sportlich, humorvoll, sucht nette Frau. **Chiffre 104659**, Neuer Ruf Süderelbe, Postfach 920252, 21132 Hamburg.

**Single, 52, 1,80**, sucht eine ehrliche, treue Frau, die liebevoll und für die Natur ist. **Chiffre 104661**, Neuer Ruf Süderelbe, Postfach 920252, 21132 Hamburg.

W., 46, sucht M., 45-49, Raum Hamburg, natürlich, unkompliziert. Bitte mit Bild an **Chiffre 104667**, Neuer Ruf Süderelbe, Postfach 920252, 21132 Hamburg.

**Witwer, 58/167/R**, aus Hongkong, sucht eine aufrichtige Freundin. **Chiffre 104410**, Neuer Ruf Süderelbe, Postfach 920252, 21132 Hamburg.

**Hallo, liebe Rubensfrau!** Ein halbes Leben hast Du auf Deinen Idealpartner gewartet, auf mich nur kurze Zeit! Symp., schwergewicht. Mann, 48, 180, mit Kopf, Herz & Humor, sucht Dich, attr., sehr rund & vollb., mit Herz & Geist, zum Verlieben, den Sommer, das Leben und die Liebe genießen. **Chiffre 104616**, Neuer Ruf Süderelbe, Postfach 920252, 21132 Hamburg.

**Sie, 59**, sucht ihn, für alles Schöne im Leben, bin 165 groß, 63 kg, R. Welcher Mann möchte mich kennenlernen? **Chiffre 104676**, Neuer Ruf Süderelbe, Postfach 920252, 21132 Hamburg.

**Mann, 47, 186**, sportl., NR, möchte ganz ohne Internet eine liebe, einf. Frau kennenlernen. **Chiffre 104691**, Neuer Ruf Süderelbe, Postfach 920252, 21132 Hamburg.

## Computer

**PC-Hilfe** Internet-Tarife + Anschluss Schulungen, Software, Virenbekämpfung, 7 T/24 Std. **Tel. 76 11 39 93 / 0171/472 36 24**

**PC-Hilfe Süderelbe**, PC-Schulung, Software-Installation, Fehlerbehebung, Internetanbindung (ISDN, DSL) und Kaufberatung von erfahrenem Profi. **Tel. 040/79 14 34 91**

**PC-Reparaturen + Schulungen** - günstig und professionell, v. Priv. **Tel. 76 75 41 11**

## Erotische

**Cora oder Lucy**, beides zuckersüße Schnecken, tägl. 11 bis 19 h, Buxtehude. **Tel. 0 41 61/50 35 49** od. **0152/02 53 00 79** auch Hbs.

**Die schönste und sinnlichste Art** Kontakte aufzunehmen ist die Berührung. Erotische Massagen. **Tel. 0162/248 85 01**

**Harburg, 26 J.** Kindfrau mit viel Charme. Schlank und sexy. Ganz Privat. Mo.-Fr. ab 9 Uhr. **Tel. 0176/25 51 05 39**

**Bei mir wirst Du Weltmeister.** Kein Absaits, keine Fouls, kein Platzverweis, in der 1. Halbzeit trifft Du schon drei offene Tore. Das Finale ist für DICH schon erreicht. Bis zum Ende der WM günstige Eintrittskarten. JARA, Stader Str. 12, 21073 Harburg. **Tel. 76 75 79 33**

**Internet: www.Modelle-Hamburg.de**

## Erotik

**Neu!** Maria-Kim mit netter Kollegin. Willst Du mehr? Mo.-So. **Tel. 70 10 28 75** [www.ladies.de](http://www.ladies.de)

## Garten

**Garten Eigenland** mit Massivhaus, ca. 48 m<sup>2</sup>, in Harburg Marmstorf. **Tel. 77 06 39 ab 18 Uhr**

**Bäume fällen**, Gartenpflege, kl. Pflasterarbeiten u. Minibaggerarbeiten. **Tel. 0 42 86/92 54 72** Mo., Mi., Fr. 8-14h od. tägl. ab 19.30h od. **0171/488 38 34**

**Platten und Pflasterarbeiten**, vertikalisieren, Pflankenschnitt, sämtl. Gartenarb. Kostenl. Beratung. Vertrauen Sie auf unsere Erfahrung. **Fa. Kupzak Tel. 040/67 21 80 59**

**Karl Honnens Gartenservice:** Alles rund um's Haus zum Beispiel: Hecken schneiden, Rasenneuansaat und Vorbestellung für Dauerpflege. **Wege- u. Terrassenpflasterung. Tel. 0 41 68/919 83 99**

## Gesundheit

**Herbalife Abnehmen.** Beratung, Betreuung u. Fettmessung von Angela Ahsendorf. **Tel. 792 42 77** od. **0 41 41/779 18 20**

## Haushaltsauflösungen

**Haushaltsauflösung** am Sonntag, 02.07.06, von 10 bis 13 Uhr, Francoper Straße 22 a (1. Stock links). **Tel. 0174/536 62 40**

## Kfz-Ankauf

**Autoverwertung**  
Hole Altfahrzeuge, auch LKWs. Kaufe Gebrauchte- u. Unfallautos. Entsorgung von Wohnwagen.

**Firma E. Breiing**  
**Tel. 0 41 61/6 15 62**

**Gegen Bargeld** kaufe ich gebr. PKW, Busse, Unfallwg. u. defekte KFZ, auch Mercedes, ab Bj. '83. **Tel. 0173/608 84 73** jederzeit

## Kfz-Verkauf

**Cinquecento**, Bj. '94, Euro 2, 29 Kw, Reifen/Bremsen neu, TÜV/AU 06/08, nur € 850,-.  
**Werner Tewes Tel. 040/700 60 60**

**Fiesta**, Bj. '94, Euro 2, RC, Reifen, Bremsen neu, SSD, TÜV/AU 6/08, € 750,-.  
**Werner Tewes Tel. 040/700 60 60**

**Astra Kombi**, Bj. '93, Euro Kat 3, RC, SV, AHK, Rfm., Bremsen neu, TÜV/AU 06/08, € 1.250,-.  
**Werner Tewes Tel. 040/700 60 60**

**Corsa B**, Bj. '94, D 3, 1. Hd., Scheckh., techn.+optisch 1a, Gar.-Fzg., RC, TÜV/AU 6/08, € 1.250,-.  
**Werner Tewes Tel. 700 60 60**

**Audi 80**, G-Kat, Bj. '90, 4-türig, RC, SSD, SEV, ZV, AHK, Bremsen neu, TÜV/AU 6/08, € 1.100,-.  
**Werner Tewes Tel. 040/700 60 60**

**Peugeot 405 GRDT Kombi**, Bj. '93, Euro 2, ZV, SV, ABS, met., Bremsen neu, TÜV/AU 6/08, € 1.650,-.  
**W. Tewes Tel. 700 60 60**

**Marbella**, Bj. '92, RC, Euro 2, Reifen/Bremsen neu, TÜV/AU 06/08, € 650,-.  
**Werner Tewes Tel. 040/700 60 60**

**Ford Escort**, Bj. 10/96, 120 tkm, 55 kW, SV, ZV, el. SD, ABS, RC, dkl. blau, g. Zust., VB € 1.699,-. **Tel. 79 61 23 83 / 0162/922 63 64**

**Passat Kombi**, Bj. '93, E2, SV, SSD, RC, Reling, ZV, 66 kW, 1,8, Rfm./Brems. neu, TÜV/AU 06/08, € 1.250,-. **W. Tewes Tel. 700 60 60**

## Kfz-Verkauf

**Golf II CL**, Bj. '92, Euro 2, TÜV/AU 06/08, € 650,-.  
**Werner Tewes Tel. 040/700 60 60**

**Passat Kombi**, Bj. '97, Euro 3, Airbag, Abdeckung, ZV, SV, RC, met., TÜV/AU 06/08, € 2.650,-.  
**Werner Tewes Tel. 040/700 60 60**

**Polo III**, Bj. '93, Euro 2, SSD, Bremsen neu, TÜV/AU 06/08, € 650,-.  
**Werner Tewes Tel. 040/700 60 60**

## Kinder

**Fahrradkindersitze**, 1 1/2-6 J., Anhänger f. Rad, für 1-2 Kinder, verkehrss., v. WE-Papa za verk., evtl. Montage. **Tel. 70 20 03 74 AB**

**Autositz Concorde** Lift pro, 15-36 kg, f. Kinder von 3-12 J. bis 150 cm, Kopfstütze 7-fach höhenverstellbar, verstellb. + abnehmbare Rückenlehne, Warentest „gut“, NP € 110,-, VB € 50,-. **Tel. 0163/260 31 07**

## Kontaktanzeigen

**Kostenlose Kontaktanzeigen in DER NEUE RUF**

**Kontaktanzeigen gratis** aufgeben unter **Tel. (01805) 00 62 69** (12 Cent/Min.)!

Und so erreichen Sie den gewünschten Inserenten: Kostenlose Kontaktanzeigen anrufen unter (0900) 33 83 88 83 und dann die Chiffre-Nummer angeben. (1,99 €/min. aus dem dt. Festnetz)

Sie werden sofort und anonym zu Ihrem Wunschpartner nach Hause durchgeschaltet.

**Suche nettes Mädels** zum Kennen lernen u. mehr, sollte zw. 18.24 J. sein, ich bin sportlich, kurz vor 20, 173 groß, dkl.-bid., blaugrüne Augen. Also meldet Euch. Tägl. von 18.00 bis 22.00. **Telechiffre: 10646**

**Ich habe ein großes Herz** mit viel Liebe zu verschenken, an eine schlanke Sie nicht über 50 Jahre die im Raum PLZ 26/27/28 zuhause ist. Tägl. von 08.00 bis 23.00. **Telechiffre: 10645**

**Fische-Mann, 50/180**, Biker, NR, NT, humorvoll, sympathisch, ehrlich, treu, würde gern sympathische Bikerin, wenn möglich Chopperfahrerin aus dem Raum Hamburg Süd, für gemeinsame Touren und alles was zu 2 mehr Spaß macht kennen lernen. Tägl. von 16.00 bis 22.00. **Telechiffre: 10640**

**Suche nette, ehrliche Partnerin** (zwischen 25-31) für die Zukunft. Tägl. von 18.00 bis 24.00. **Telechiffre: 10635**

**Mann mit Herz** möchte Dir viel Liebe schenken. Und als Belohnung zwei glänzende glückliche Augen sehen. Du bist eine schlanke Sie, nicht über 52 J. Bitte aus der Umgebung PLZ-Gebiet 26, 27 und 28. Tägl. von 06.00 bis 22.00. **Telechiffre: 10607**

**40j. Er**, zärtlich, romantisch, sucht Dich, wenn Du auch so fühlst. Kind kein Hindernis. Tägl. von 06.00 bis 22.00. **Telechiffre: 10572**

**Ein Afrikaner** sucht Sie zw. 18-20. Tägl. von 00.00 bis 24.00. **Telechiffre: 10571**

**Netter gepflegter Mann**, 48/186/93, sucht unkomplizierte, erotisch offene Frau für feste Beziehung bis 46 Jahre. Interessen. Kino, Essengehen, Schwimmen, FKK, Spiele usw. PLZ 21... Tägl. von 19.00 bis 21.30. **Telechiffre: 10564**

**Er 34/177/80**, NR mit Fußball nichts am Hut sucht Sie (28-34) nicht nur für zwischendurch zum kennen lernen und event. feste Beziehung! Tägl. von 16.00 bis 23.00. **Telechiffre: 10559**

**44 jähriger**, sportlicher Single, naturbewusst, kinder- und tierlieb sucht nette 38-42 jährige Lebenspartnerin zwecks gemeinsamen Altverdens. Tägl. von 00.00 bis 24.00. **Telechiffre: 10555**

**Eine Liebe ist wie ein neues Leben**; ich M 52 (jünger aussehend) 194; schlank, NR naturverbunden, nach einer enttäuschten Ehe suche ich dich für eine gemeinsame Zukunft, wohne im Raum Stade, würde mich über deinen Anruf freuen. Tägl. von 00.00 bis 24.00. **Telechiffre: 10552**

**Humorvoller ER**, 60/184, Unternehmer, sehr jugendl. Erscheinung, spontan, romantisch, feinfühlig, modebewusst, mag Tanzen, Golfen, Sonne, Sand u. Meer, möchte gefunden werden von einer hübschen attraktiven Frau ab 50 J. mit Herzwärme (zuviel verlangt?) für den Rest des Lebens! Tägl. von 18.00 bis 23.00. **Telechiffre: 10531**

## Kontaktanzeigen

**Suche Frau** zwecks gemeinsamer Stunden kennen zu lernen. Bin tierlieb, kinderlieb, gehe gern spazieren und liebe die Natur. Ich bin Hausmann und fahre gern Fahrrad. Heirat nicht ausgeschlossen. Tägl. von 18.00 bis 24.00. **Telechiffre: 10540**

**Ich weiß es gibt dich!** Die Frau um 30, sportlich, humorvoll die weiß was sie will, die schon alles hat nur eines noch nicht- MICH! Also Terminplaner raus und einen Termin einplanen. Und los gehts. Kinder angenehm. Tägl. von 00.00 bis 24.00. **Telechiffre: 10526**

**Ich, Stier**, 44 Jahre, sportlich, tier- und kinderlieb, häuslich, suche eine nette Frau bis 40 Jahre. Tägl. von 00.00 bis 24.00. **Telechiffre: 10520**

**Ich, 38/160/54**, suche Sie, von 30 bis 40, die das Leben an meiner Seite genießen möchte, gerne auch mit Kind. Melde Dich! Tägl. von 19.00 bis 23.00. **Telechiffre: 10493**

**Suche eine Frau** zw. 26 und 31 J. Bin sportlich, tanze gern und bin berufstätig. Tägl. von 00.00 bis 24.00. **Telechiffre: 10491**

**Er 48/187** suche eine nette Frau zum Reden, Lachen und glücklich sein. Sie sollte schlank sein, zw. 30 und 55 J. Tägl. von 00.00 bis 24.00. **Telechiffre: 10490**

**Reich darf Sie sein**, schön muss sie sein...! Klug soll sie sein. Attr. Mann!, Mitte 40, 181, schlank, spontan und voller Energie sucht flotten Feger zum verlieben. Gerne mit Kind und Familienwunsch. Raum Elbe/ Weser Tägl. von 14.00 bis 23.00. **Telechiffre: 10456**

**Er 56/172/74**, mag Natur und Tiere, kuscheln bei Kerzenschein und Glas Wein, sucht Sie zw. 50 und 58 J. mit fräulicher Figur für eine gemeinsame Zukunft. Tägl. von 19.00 bis 23.00. **Telechiffre: 10454**

**Lieber Er** sucht Dich zw. 30-45, die du gerne lachst, Freude am Leben hast, noch Herzklopfen bekommst, gerne bei Kerzenschein kuschelst, dann lass uns gemeinsam alles genießen, was zu zweit Spaß macht. Bin 52/194, NR, schlank. (Raum Stade). Bin geschieden. Würde mich sehr über einen Anruf freuen. Tägl. von 00.00 bis 24.00. **Telechiffre: 10453**

**Dürre Spinatwachteln** gibt es genug. Aktiver Passivsportler, 46/181, NR, möchte gemütliche Rubensfrau, gern älter, o. Bewegungsstress für behutsame Freundschaft kennen lernen. Tägl. von 19.00 bis 01.00. **Telechiffre: 10445**

**Dich, dich suche ich!** Bist du spontan? Nach enttäuschender letzten Beziehung habe ich den Mut nicht verloren! Ich, 44/186/84, gut erhalten, Kaufmann, sehr gepf. Schnauzbart, etwas längere Haare und mit kleinem Hund, suche Dich zw. 30 und Ende 40, gern auch mit Kind. Tägl. von 18.00 bis 24.00. **Telechiffre: 10427**

## Fortsetzung nächste Seite

**NEUERUF**  
Süderelbe • Neu Wulmstorf • Finkenwerder

Herausgeber:  
**Bobeck Medienmanagement GmbH**  
21149 Hamburg  
Cuxhavener Straße 265 b  
Tel. 040 / 70 10 17-0, Fax 702 50 14

Verlegerin und verantwortlich für den Gesamteinhalt:  
Hannelore Bobeck-Niculescu

Geschäftsführer:  
Peter Bobeck

Verlagsleitung:  
Christoph Kunst

Anzeigenleitung:  
Christoph Kunst

Anzeigen:  
Dieter Niedzolkla, Uwe Hoening,  
Uwe Weber, Frank Steffens  
• Anzeigen@neueruf.de

Redaktionsleitung:  
Peter Müntz

Redaktion: Matthias Koltermann, Anne v. Borstel • Redaktion@neueruf.de

Satz:  
Bobeck Medienmanagement GmbH,  
Cuxhavener Straße 265 b, 21149 Hamburg  
Technik@bobeckmedien.de

Druck:  
A. Beig Druckerei und Verlag GmbH & Co,  
Damm 9 - 15, 25421 Pinneberg

Vertrieb:  
Rosa Brost, Tel. 70 10 17-27  
Vertrieb@neueruf.de

Auflage:  
Teilausgabe Süderelbe: 37.267  
Gesamtauflage: 87.614

Namentlich gekennzeichnete Artikel geben die Meinung des Verfassers wieder und müssen nicht mit der Meinung der Redaktion übereinstimmen. Anzeigenentwürfe des Verlages sind urheberrechtlich geschützt. Übernahme, auch fotomechanisch, nur nach vorheriger Absprache und gegen Gebühr.

**Geprüfte Auflage**  
Auflage und Vertrieb wurden geprüft von  
Wirtschaftsprüfer  
Diplom-Kaufmann  
Hansgeorg André  
Hamburg  
Ehrenbergstraße 39

**DER JULI-KNÜLLER** **AKTIONS-PREIS** **4,-**

Ab 5 Zeilen berechnen wir 8,- Euro

**Alle privaten Kleinanzeigen für NUR 4,-**

Rubrik: (Lassen Sie nach jedem Wort und Satzzeichen ein Kästchen frei)

Name \_\_\_\_\_

Adresse \_\_\_\_\_

Konto-Nr.: \_\_\_\_\_ BLZ \_\_\_\_\_

Bankinstitut: \_\_\_\_\_

Unterschrift \_\_\_\_\_

Bitte veröffentlichen Sie meine private Kleinanzeige in Ihrer nächsten Ausgabe. Bei Aufgabe zahlbar. Bei Chiffre-Anzeigen wird eine Extra-Gebühr (bei Zusendung EUR 4,10, bei Abholung EUR 3,-) erhoben.

Ich erteile eine einmalige Bank-Einzugsermächtigung  Ich lege der Bestellung den Betrag in Briefmarken od. als Verrechnungsscheck bei

Der Knüllerpreis kann nur bei Direktabgabe oder Zusendung für Privatpersonen gewährt werden

Bitte ausschneiden und einsenden an: Der Neue Ruf, Postfach 92 02 52, 21132 Hamburg

# KLEINANZEIGEN

## Kontaktanzeigen

**Fische-Mann**, 45/187/70, pflichtbewusst, ruhig, kein Disco-Typ. Mag Kino, Essen gehen, Natur u. Tiere. Bin lieb, treu u. zuverlässig. Suche nette, treue, humorvolle schlanke Sie bis 70 kg zw. 40-47 J. Freue mich auf jeden Anruf. (Raum Weil/Syke/Brinkum). Tägl. von 17.00 bis 21.00. **Telechiffre: 10426**

**Ich, M, 47/183**, schlank, einfühlsam, leidenschaftlich, leicht gehbehindert, aber selbständig u. unternehmungslustig, suche eine hübsche, fröhliche Frau zw. 35-45, in die ich mich wieder verlieben kann. Tägl. von 16.00 bis 23.00. **Telechiffre: 10415**

**Afrikaner m. deutschem Pass**, 40 J. möchte Frau zw. 28 u. 40 für eine feste Affäre kennen lernen. Tägl. von 16.00 bis 24.00. **Telechiffre: 10413**

**Ich, M, Mitte 30**, schlank, sportlich, Typ Diabetiker 1, sucht Honigbiene für die schönen Dinge im Leben. Tägl. von 15.00 bis 20.00. **Telechiffre: 10405**

**Hallo du!** Wer suchet der findet - vielleicht auch dich! Bruchpilotin (56 Jahre) sucht dich zum Neustart. Du solltest mit beiden Beinen fest auf dem Boden stehen und keinesfalls ein Muttersöhnchen sein. Ich freu mich auf deinen Anruf. Tägl. von 00.00 bis 24.00. **Telechiffre: 10614**

**Die Liebe ist so stark** wie ein Wasserfall, niemand kann sie aufhalten. 36, attraktiv, 2 Kinder, sucht ihn gut aussehend, treu, kinderlieb, bodenständig für eine gemeinsame Zukunft, nur ernst gemeinte Anrufe. Tägl. von 21.00 bis 23.00. **Telechiffre: 10608**

**Selbstbewusste**, attraktive Löwin, 48 J. jung, sucht anpassungsfähigen, großzügigen Mann für Liebe und Leid. Tägl. von 17.00 bis 20.00. **Telechiffre: 10575**

**Jung gebliebene**, freie Frau (57 Jahre), 2 Mädels (37 und 20) sucht einen Ansprechpartner oder mehr aus Dithmarschen oder Norddeutschland. Tägl. von 18.00 bis 20.00. **Telechiffre: 10560**

**Ich, 41 suche Dich**. einen gut aussehenden Mann zwischen 40 und 45. Liebe, Spontanität wie Zuverlässigkeit und natürlich Treue. Tägl. von 21.00 bis 24.00. **Telechiffre: 10558**

**Suche auf diesem Wege** einen Mann zum Altwerden (zw. 25-35), möglichst aus Raum Stade. Bin 26, mollig, habe 3 Kinder. Du darfst auch gern Kind(er) haben. Tägl. von 20.00 bis 24.00. **Telechiffre: 10522**

**Romantische Sie** sucht ihn zum Träumen, lachen und für alle anderen schönen Dinge. Tägl. von 00.00 bis 24.00. **Telechiffre: 10499**

**Ich, 44/164**, blond, schlank, suche einen lebenslustigen Partner. Habe eine 11j. Tochter. Meine Hobbys: Tanzen, Sport, Reisen u.v.m. Welcher nette Herr hat Mut u. möchte mich kennen lernen? Raum Harburg/Seevetal. Tägl. von 20.30 bis 22.30. **Telechiffre: 10497**

**Gut aussehende** u. sportliche Südländerin, 25/173/58, dkl.-braune Augen u. Haare, suche gut aussehenden u. sportlichen Mann zw. 28-40, ab 180 groß, treu u. kinderlieb, für eine feste Partnerschaft. (Harburg/Umgebung). Tägl. von 18.00 bis 23.00. **Telechiffre: 10482**

**Suche für meine hübsche Schwester**, 22/70, sportlich, braune Augen u. Haare, einen netten Mann zum Heiraten. (Raum Hamburg u. Umgebung). Tägl. von 18.00 bis 23.00. **Telechiffre: 10481**

**Wo ist der Mann**, der mich wieder zum Lachen bringt u. mir das Vertrauen zu den Männern wiedergibt? Ich, 56 (kein Omatyp) su. Dich zw. 49-59. Meine Katze u. ich freuen uns auf ernst gemeinte Anrufe. Tägl. von 20.00 bis 22.00. **Telechiffre: 10440**

**Suche Dich bis 56, ab 175**, für eine Festanstellung in meinem Herzen. Sie, jung gebliebene 55/160, frauliche Figur, NR, NT, treu, ehrlich, natürlich, humorvoll u. unternehmungslustig. Er sollte ebenfalls diese Eigenschaften besitzen. Bis ein erwachsenes Kind. Tschüß, bis dann! Parchim u. Umgebung. Tägl. von 13.00 bis 23.00. **Telechiffre: 10434**

**Ich bin eine 44jährige**, 174 cm große Powerfrau, die gern und manchmal auch viel arbeitet. Welcher M ab 40 und über 180 hat Mut und Humor, sich darauf einzulassen? Tägl. von 15.00 bis 22.00. **Telechiffre: 10337**

## Kontaktanzeigen

**Krebs-Frau. 36 Jahre**, 1.70 cm, mollig aus dem Raum Hamburg, lange braune Haare, blau-grüne Augen, sehr gepflegt, häuslich, humorvoll, treu u. romantisch, auch mal ein bisschen verrückt, trotzdem bodenständig. Keine Klette. Da ich im Herzen jung geblieben bin. Tägl. von 00.00 bis 24.00. **Telechiffre: 10403**

**Unternehmungslustige** Sie 28J., die gerne reist, sucht netten Mann auf diesem Weg, der genau wie ich weiß was er will und Spaß am Leben hat. Tägl. von 00.00 bis 24.00. **Telechiffre: 10402**

**Weichei gesucht!** Ich brauche viel Romantik und Gefühl. Ich bin dunkelhaarig, 167 cm groß und Mitte 20. Wie du aussehen sollst? Das spielt keine Rolle! Ich will mit dir gemeinsam alt werden und dich für immer und ewig lieben! Tägl. von 00.00 bis 24.00. **Telechiffre: 10401**

**Vorsicht die Bäume** schlagen wieder aus! Welcher humorvolle, handwerklich begabte, Herr (48 bis 57 J, NR ab 180) beschützt mich? Ich bin 57/165, NR, etwas mollig, und habe blonde Haare. Tägl. von 10.00 bis 22.00. **Telechiffre: 10397**

**Weiblich, 57/165 NR**, etwas molliger, humorvoll, unternehmungslustig, ungebunden, offen für eine neue Beziehung sucht einen treuen und zuverlässigen NR zwischen 45 und 57 J. Bitte nur ernst gemeinte Anrufer! Tägl. von 10.00 bis 22.00. **Telechiffre: 10396**

**Fröhliche Löwin**, 65/168, vielseitig interessiert, sucht humorvollen, großzügigen Partner, NR, für feste Beziehung. Bitte kein Camper u. bitte keine Haustiere. Über Ihren Anruf würde ich mich sehr freuen. Raum Tostedt. Tägl. von 08.00 bis 22.00. **Telechiffre: 10364**

**Französische Buxtehuderin**, 53, begeisterte Seglerin, sucht einen Kapitän nicht nur für eine Saison, sondern fürs Leben. Tägl. von 10.00 bis 23.00. **Telechiffre: 10356**

**Du Da! Bist Du** wie ich (w/42J.) Single, 40-50 J. alt, lustig, ehrlich, treu, Tierlieb und zuverlässig? Dann bist Du vielleicht der passende Deckel von mir! Also worauf wartest Du noch? Tägl. von 15.00 bis 23.00. **Telechiffre: 10350**

**Ich bin eine spontane**, lebensfreudige Sie (45J.). Ich hätte gerne einen Mann, der zu mir steht und mit dem es im Ganzen einfach stimmt und der auch mit mir zusammen viel erleben möchte. Tägl. von 15.00 bis 23.00. **Telechiffre: 10349**

**Welcher nette**, sympathische Mann bis 62, NR, möchte mit mir, 59, dkl.haarig, 164, sportl. Typ, die Natur mit Radfahren, Wandern u. Reisen genießen? Der rufe bitte an! Tägl. von 18.00 bis 22.00. **Telechiffre: 10344**

## Musik

**Musik für Ihre Feier**. Von CD. Dj Jörg. **Tel. 0179/391 90 91**

**Akkordeonspieler** für Ihre Geburtstags- oder Vereinsfeier. **Tel. 040/796 71 29**

## Stellenangebote

**Call Agent** - Wir suchen Profiler für unsere Personendatenbank/Partnervermittlung M/W 24-48 Jahre. Haupt o. Nebenberuflich € 3.300,-. Schicken Sie uns bitte eine SMS wir rufen zurück **0176/20 18 00 71**

**Möchten Sie die Bewirtung** unseres Vereinsheimes übernehmen? Haben Sie Interesse an Motor-sport? Näheres unter **Tel. 0 41 83/97 59 70 an (tags., sonst AB)**

**Selbstständig** u. erfolgreich arbeiten von zu Hause aus, Zeiteinteilung frei, sehr guter Verdienst möglich. **Tel. 040/790 64 34**

**Zusatzeinkommen** im kfm. org. Bereich bei freier Zeiteinteilung. **Firma Schimenko Tel. 0160/630 86 38**

**Bis 3.500** als Produkttester f. Markenartikel uvm. verdienen. Info: **Tel. 01805-647485275**

**Kurierfahrer ges.** Info: **Tel. 01805/839211069**

**Fahrer für Fahrzeugüberführung ges.** **Tel. 018 05/26 26 42 068**

**Reinigungskräfte ges.** Info: **Tel. 01805-733869275**

**Juli-Angebot:** 40% Rabatt! Ausbildung zur Fingernagelmodellistin der Fachklasse am 08. + 09., 15. + 16.07.06 Info: **Tel. 040/555 50 30 www.sunshine-nail-center.de**

## Stellengesuche

**Deutsche Frau** bietet häusliche Betreuung und Begleitung an. **Tel. 790 94 51**

**Rüstiger Rentner** mit PKW sucht Arbeit auf € 345,- Basis. **Tel. 31 76 12 06**

**PL. Malen und Tapezieren**, Laminat, Garten und Umzüge. **Tel. 702 54 93 od. 0175/744 93 39**

**Frau sucht Arbeit** im Haushalt, Büro-/Praxisreinigung im Kreis Harburg, 2-3 Std./täglich 10 Std./Woche. **Tel. 040/77 78 90 oder 0160/92 37 54 37**

**Erfahrener Bauarbeiter** sucht Arbeit. Maler- u. Tapezier, Fliesen, Laminat, Rigips, Trockenarbeiten etc. **Tel. 41 26 74 37 (Heimfeld)**

**Mann sucht Arbeit**, Malen, Treppenr., Gartenarbeit aller Art + viel Mehr. **Tel. 040/23 49 41 60 + 0176/23 95 14 05**

**Elektriker/Maurer** su. Arb., Badez., Küchen komp. Umbau, Fliesen, Putz-Arb., Tr.-Bau, Laminat, Parkett verl. **Tel. 0175/855 60 79**

**Fliesenleger** sucht Arbeit, verlege auch Laminat u. Teppich. **Tel. 040/76 42 80 24 Fax: 040/76 75 99 30**

**Erfahrener Mann** sucht Arbeit im Garten, hilft auch gerne bei Umzügen und Bauarbeiten. PKW vorhanden. **Tel. 040/70 10 87 75**

## Tiermarkt

**BSG HH e. V.**, Waltersrh. Str. 60, Sommerfest am 8.7. um 12:30h. Tag der offenen Tür, kostenloses Probetraining. **Tel. 0160/214 34 35**

**BSG HH e. V.**, Waltershofer Str. 60 bietet an: Hundeführerschein m. anerkr. Abschlussprüfung, Theorie + Praxis. **Tel. 040/701 26 33**

**BSG Hamburg e. V.**, Waltershofer Straße 60 bietet an: 12 Schnupperwochen für nur € 65,-, Humanhundezucht, Verkehrssicherheit, Welpenspiele, Begleithundeprüfung, Sitz, Platz, Bleib u. Leinenführigkeit. Training Sa. ab 14h, Mi. ab 17h. **Tel. 040/701 26 33**

**Labrador-Mix-Welpen**, schwarz u. braun, kinderl., entwurmt, suchen liebev. zu Hause. Bringen möglich. € 200,-. **Tel. 0174/408 16 60**

**Franz. Bulldoggwelpen**, versch. Farben, bei Abgabe geimpft/entwurmt, mit Papiere, € 600,-. **Tel. 0174/874 30 01**

## Unterricht

**Englisch/Französisch**, intens. Einzelnachhilfe erteilt Lehrerin in Harburg, auch in den Sommerferien. **Tel. 768 87 07**

**Examiniertes Schlagzeuglehrer** gibt Unterricht, in Moorburg, von privat. **Tel. 47 23 66**

**Mathe, Chemie, Physik**, für Studenten u. Schüler, Nachhilfe bei Ihnen zu Hause. **Tel. 040/763 45 12**

## Urlaub

**Rügen, Sellin**, FeWo b. 4 Pers., top Ausst., gr. Balk., Strandn., Last Minute-Pr. **Tel. 0 41 61/55 86 85 oder 0171/413 28 19**

**Bad Reichenhall/Obb.**, Alpenklima, App. Südlage, 2-3 Pers. Balkon, Schwimmbad im Haus, Tag € 35,-, v. Privat. **Tel. 040/790 68 32**

**Binz/Rügen**, gemütl. 2-Zi.-Fe-Wo, Geschirrsp., sonn. Balkon, Tiefgar., Strand u. Eink. in der Nähe, einige Term. 7-6. **Tel. 0 41 05/549 80**

**Kroatien**, Insel Brac, klimatisierte App. + Zi. zu verm., v. priv. mit Meerblick. **www.jasminela.de Tel. 702 25 45 oder 796 51 72**

**St. Peter-Ording/Bad:** Gemütl. FeWo. f. 2 Pers., Meerblick, NR, Sauna, zentral + ruhig, von privat. **Tel. 0 41 22/818 76**

**Dänemark**, separate FeWo bei Skagen, 6-8 Personen, Ansicht + Preis. **www.vindbaek-ferie.dk oder Tel. 0045/98 48 18 03**

**Usedom - Ferienwohnung**, 60 m², TG-Stellplatz, Balkon, nur 5 Min. zum Strand. **Tel. 410 65 40 od. 0172/413 66 11**

## Verkauf

**Herren-Sakkos**, Gr. 58, hell, dkl. blau, je VB € 12,-, Damen-Jacken, Gr. 40 u. Mäntel, Gr. 44, je VB € 10,-. **Tel. 700 02 18**

**Halbkassetten-Markise**, Schwenkgetriebe, 220 x 150 cm, weiß beschichtet, sehr gepflegt, fast neuwertig, wegen Umzug, € 450,- (NP € 1.500,-), ideal für Balkon. **Tel. tagsüber 702 27 44**

**Fußpflegekabine**, NP € 2.900,- für € 890,-. **Tel. 040/81 97 77 49**

## Verkauf

**Klavier Lindbergh** günstig zu verkaufen, € 700,-. **Tel. 040/70 97 21 73**

**Silberfuchsjacke**, halblang, Gr. 38, VB 1.000,-. **Tel. 0152/09 43 28 50**

**Wohnz.-Schränk.**, Tisch 8-eckig, Couch, 2 Sessel, 1 Hocker, Eiche rustikal, div. Kleinmöbel, Preise VS. **Tel. 700 68 25**

**Eckvitrine**, Esstisch bis 2,30 ausziehbar, 4 Polsterstühle, Preis VS. **Tel. 700 68 25**

**9Orig. FLEXA Hochbett**, Kiefer m. Latten., Leiter, Absturzsch., ca. 100 x 200 cm, € 150,-. **Tel. 040/700 53 47**

**Kinderzimmer**, Esche grau, sehr gut erhalten, € 150,-. **Tel. 040/700 53 47**

**Kleiderschrank**, 3 m, 6-trg., 2 Spiegeltüren, gut erhalten, € 150,-. **Tel. 0172/812 87 69**

**Wozischrank**, Kirsche massiv m. Vitr. u. Bel., FS-Dreht., € 450,-, Eßtisch ausz. 2 m/4 Stühle + Anrichte, zus. € 400,-. **Tel. 700 71 50**

**Kleiderschrank**, 3-trg. m. Spiegel, Eiche hell, B 3 m, H 2,20 m, VB € 95,-. Umbauliege, Kiefer Nachb., 90 x 200 cm, Latten. Kopft. verstellb., VB € 55,-. **Tel. 700 02 18**

**Hängelampe (Glas)**, teilweise vergoldet mit Messing, VB € 48,-. Hängelampe, 5-flammig, Messing, VB € 32,-. Stehlampe, 145 cm hoch, heller Schirm VB € 27,-. **Tel. 040/700 02 18**

**Wir haben ihr Carport!** [www.markencarport.de](http://www.markencarport.de) Fachberatung: **Tel. 0171/541 55 77** mail: [doppel.hamburg@t-online.de](mailto:doppel.hamburg@t-online.de)

**Cassettendeck Blaupunkt** m. Bed. Anl., VB € 30,-. CD-Player Sony m. Bed. Anl. u. Fernbed., VB € 25,-. Anrufbeantworter m. allem Zubeh., VB € 15,-. **Tel. 700 02 18**

**Klavier**, Fa. Andrae, Baujahr ca. 1920, sehr gut erhalten, VB € 300,-. **Tel. 040/700 84 34**

## Verschiedenes

**Räume Nachlässe**, Boden und Keller günstig. **Tel. 701 39 50**

**Rumänische Helleseherin**, Kartenlegen, Kristallkugel, Pendel. **Tel. 85 40 15 53 Handy 0174/572 18 89**

**Zauberer oder Clown** „Elmutio“, seit über 20 Jahren, vom Kindergeburtstag, Hochzeit, Jubiläum bis zum Stadtfest. Mit Geige, Leierkasten, Zauberlokomotive und Zirkusmanege. KIGA-Spez.-Programm. **Tel./Fax 0 41 81/85 73 www.elmutio.de Prop. anford.**

**Umsonst geht nicht**, aber preisw. u. zu Ihrer Zufriedenheit! Umzüge, Whg.-Renov., Grundreinigung, Renov., Tepp. verl. etc., Transporte - Überlänge - europaweit. Infos kostenlos. **Fa. HerZi Tel. 0 41 44/ 61 69 86 od. 0176/22 27 56 02**

**Binsen, Korb** und Feinrohrstühle repariert preiswert und sauber. **A. Hardt, Tel. 0 41 71/60 02 43 www.korbstuhlflechterei.de**

**Englischer Stammtisch**, we meet at Hornbacher's Harburg-Hafen, every Wednesday Night at 7. **www.rethmeier.net**

**www.buecherkisteneugraben.de** ist ein Fundus für gute, seltene, antiquarische Bücher. Und wenn Sie dort nicht das Richtige finden, einfach auf den amazon-Link klicken.

**Suche Campingwohnwagen**, groß od. klein, Barzahlung. **Tel. 79 14 04 40, auch am Wochenende**

**Flohmarktartikel gesucht** (auch aus Haushaltsauflösungen). Selbstverständlich hole ich ab. **Tel. 040/700 02 18**

**Ehrliches** und ausgiebiges Kartenlegen und pendeln, von privat, in Harburg. **Tel. 040/30 39 48 63 od. 0175/891 02 64**

**A. A. Gruppe**, Die., 20-22 Uhr, Anonyme Alkoholiker, im alten Pfarrhaus, Cuxh. Str. 321, Neugraben. **Info Tel. 70 38 23 95**

**Flohmarkt**, jeden Samstag, von 7-16 Uhr, Neu Wulmstorf, B 73, Lessingstr. 2. **Tel. 701 39 50**

**Flohmarkt**, Hittfelder Mühle, jeden Samstag, 10 - 16 Uhr. **Tel. 701 39 50**

## Zweiräder

**Roller Honda Bali 50**, Bj. '97, Scheibenbremse, E-Starter, gepflegt, mit Versicherung, € 490,-. **Tel. 0178/502 63 97**

**Anzeigenberatung ☎ (040) 70 10 17-0**

# FAMILIENANZEIGEN



01.07.2006

## ENDLICH!!!

Es ist wahr, unser „Tobi“ wird heute 18 Jahr’!

Alles Liebe wünschen Dir  
Mama & Jörg, Manuela & Papa  
Oma & Opa

*Michel Tim hat ein Schwesterchen bekommen!*

*Mientje Andrea*  
geboren am 26.06.2006

*Es freuen sich mit den glücklichen Eltern*  
*Opa Werner und Oma Margit Nijhul*  
*Neugraben*

## Wildpark Schwarze Berge

# Tag der Deutschen Imkerei

(pm) Vahrendorf. Am 1. Juli ist es wieder soweit – die Imker aller Imkervereine in der Bundesrepublik Deutschland feiern den Tag der Imkerei.

So können die Besucher am 1. Juli von 10.00 bis 18.00 Uhr im Wildpark Schwarze Berge an einem bunten und reichhaltigen Programm des Imkervereis Harburg und Umgebung teilnehmen. Die Imker des Vereins zeigen und erläutern alles rund die

Imkerei: die „alte“ und „neue“ Betriebsweise der Bienenhaltung, die Honiggewinnung, die Verarbeitung des Waxes und vieles mehr.

Natürlich gibt es auch tolle Aktionen für die Kinder mit Spielen und Basteleien, wie zum Beispiel Kerzendrehen. Wer selbst gerne einmal Bienen halten möchte, kann sich umfassend über alle notwendigen Voraussetzungen hierzu informieren.



Imkerei im Wildpark Schwarze Berge: Besonders Kinder wollen wissen, wie und woher der süße Honig kommt

# STELLEN-MARKT

**Anzeigenschluss**  
**Donnerstag 17.00 Uhr**

**Haben Sie Spaß am Telefonieren?** Sie sind weiblich und möchten bei freier Zeiteinteilung von zu Hause auf der besten LIVE-MODERierten Partyline Deutschlands - 12,50 € verdienen? Gerne auch türkischsprachig. Rufen Sie uns an! **Tel: 0511/640 63 21**

**HEIM & HAUS®**  
Einer der Größten seiner Branche mit über 30-jähriger Erfahrung sucht:

**Mitarbeiter für den Außendienst im Direktvertrieb**

Wir sind Hersteller von Bauelementen und bieten:

- überdurchschnittliche Verdienstmöglichkeiten
- sorgfältige Einarbeitung und Schulungsseminare
- gute Aufstiegsmöglichkeiten
- Vorkenntnisse nicht erforderlich

Haben wir Ihr Interesse geweckt? Rufen Sie uns doch einfach an. Für Vorabinformationen steht Ihnen unser Herr Peter Holz zur Verfügung. Telefon 0 41 64 / 88 85 35 oder Mobil 01 62 / 7 93 33 97

**Feinkost für Vierbeiner GmbH**  
 Natürliche Ernährung ohne Fleischmehl

- Dörrfleisch kg € 12,95
- Mischfleisch kg € 1,50

**Ab sofort Lieferservice!**

Stader Straße 104 · HH-Harburg  
 Telefon 7 90 58 22 · Telefax 7 92 90 95  
 www.feinkost-fuer-vierbeiner.de

**HUNDESALON**  
 Birte Buggea  
 Telefon 040/76 10 39 65  
 oder 0172/440 24 17

Termine nach tel. Absprache, Abhol- und Bringdienst nach Absprache

**Containerdienst**  
 Wir stellen Container für Bauschutt, Bauabfälle, Holz, Gartenabfall, Entrümpelungen aller Art

**Firma E. Breiing**  
 Tel. 0 41 61/6 15 62

**Anzeigenberatung**

**(040) 70 10 17-0**

#### Stadtreinigung

### Problemstoffsammlung

(pm) Neugraben. Die mobile Problemstoffsammlung der Stadtreinigung macht am Freitag, 7. Juli Station in Neugraben. Von 9.00 bis 11.00 Uhr können am Neugraber Markt kostenlos Schad- und Giftstoffe aus privaten Haushalten abgegeben werden.

#### Lions Club Hamburg-Finkenwerder

## „Wir wollen bald auch international tätig werden“

(pm) Finkenwerder. Peter Albers ist der neue Präsident des Lions Club Hamburg-Finkenwerder. Die feierliche Übergabe des Amtes von Reinhard Erdmann an seinen Nachfolger erfolgte am Sonnabend im Clubhaus „Zur Landungsbrücke“.

„Ein Lions-Jahr geht schneller vorbei als ein normales Jahr“ stellte der Gründungspräsident Erdmann rückblickend fest und ließ dieses erste Jahr der derzeit 25 Finkenwerder Lions Revue passieren. Eine erste Aktion war der sehr gut besuchte Lions-Stand auf dem Adventmarkt am Steendiek. Aus dem Erlös konnte eine beachtliche Spende an den Verein „Leben mit Behinderung“ für seine Dependence in Finkenwerder übergeben werden (der „Neue Ruf“ berichtete). „Internationale Hilfe konnten wir noch nicht leisten“, bedauerte Erdmann und meinte selbstkritisch, „dass ich vielleicht mehr darauf hin hätte wirken müssen.“

„So ganz schlecht stehen wir aber nicht da,“ nahm Peter Albers, Inhaber der Morgenstern-Apotheke am Steendiek, diesen Faden auf. Schließlich sei Erdmann in das kalte Wasser gesprungen und habe einen vielversprechenden Start hingelegt. Trotzdem wünscht sich Albers noch 3-5 Mitglieder damit auch die Finkenwerder Lions die idea-

#### Galerie am Falkenberg

### Maritime Malerei

(mk) Neugraben. Ab dem 6. Juli zeigt die Galerie am Falkenberg in der Seniorenresidenz Neugraben unter dem Titel „Maritime Malerei“ Werke von Hinrich Stroh. Die Ausstellung läuft vom 6. Juli bis 17. September. Die Öffnungszeiten sind montags bis freitags von 9.00 bis 16.00 Uhr und am Wochenende von 13.00 bis 16.00 Uhr.

#### 125 Jahre St. Nikolai

## Spiel, Gesang und Spaß: Sommerfest rund um die Kirche

(pm) Finkenwerder. Der Gospelchor „Shout for Joy“ schmetterte seine Lieder und die Kinder vergnügten sich bei den zahlreichen Spieleangeboten während die Erwachsenen es vorzogen, im Schatten der großen Bäume hinter der Kirche bei Kaffee und Kuchen zu plauschen – mit einem Sommerfest feierte die St. Nikolai Gemeinde zu Finkenwerder am Sonntag das 125. Jubiläum der Kirche.

Bereits am Freitag vergangener Woche hatte die Pastorin Anja Blös im – derzeit geschlossenen – Eingangsbereich des Hauptportals eine, wie sie sagte „Mit Liebe zusammengestellte“ Ausstellung zur Geschichte der Kirche eröffnet. Zahlreiche Fotos älteren und neueren Datums, Kopien von Originaldokumenten, Auszü-



Martin Barkowski enthüllte gestenreich die Tafel mit dem neuen Namen des Kindergartens  
 Fotos: Müntz



Im Schatten der Bäume hinter der St. Nikolai-Kirche feierte die Gemeinde mit ihren Gästen das 125-jährige Jubiläum.

#### Volksbank Hamburg: Neue Service- und Beratungsqualität

## „Wir setzen mit dieser Filiale neue Maßstäbe“

(pm) Finkenwerder. Zusammen mit der Hamburger Bank entwickelt die Volksbank Hamburg mit ihrer Filiale in Finkenwerder am Norderdeich 88 eine neue Bankenwelt. Die Bürger auf Finkenwerder können sich auf ein neues Gesicht in ihrer Mitte freuen – vom 30. Juni bis 8. September wird die Filiale der Volksbank Hamburg komplett neu gestaltet und modernisiert.

Die Kunden der Volksbank Hamburg und Hamburger Bank erwartet bei der Eröffnung der neuen Filiale ein absolut neues Service-Gefühl – eingebunden in eine neue Bankenwelt. Die Modernisierung der Filiale, die seit fast 50 Jahren fester Bestandteil des Stadtteils Finkenwerder ist, ist ein weiteres großes Projekt, das die Volksbank Hamburg jetzt zusammen mit ihrem Kooperationspartner Hamburger Bank in Angriff nimmt. Das Zusammenwirken beider Banken zeigt sich dann auch in der Außenfassade: Als erste Filiale wird die Zweigstelle in Finkenwerder das Logo „Hamburger Bank Volksbank Hamburg“ tragen.

„Insbesondere vor dem Hintergrund der Ankündigungen

des Senates zur Fortentwicklung des Stadtteils Finkenwerder ist die Modernisierung und Neugestaltung unserer Zweigstelle Finkenwerder ein weiteres positives Zeichen, welches im Stadtteil Finkenwerder gesetzt wird“, so Enno Emmerinck, Mitglied des Vorstands der Volksbank Hamburg. Und sein Kollege, Dr. Reiner Brüggelstrat, Vorstandssprecher



Seit Mittwoch steht dieser gelbe Filialcontainer direkt vor der Zweigstelle  
 Foto: Müntz

der Hamburger Bank ergänzt: „Die Neugestaltung der Filiale ist nicht nur eine Modernisierung der Räume. Unsere Kunden in

ge aus Büchern und Chroniken, Veröffentlichungen aus dem „Kösesenbitter“ (das offizielle Mitteilungsblatt des Kulturkreises Finkenwerder) oder Berichte auch aus dem „Neuen Ruf“ vermitteln nicht nur das Bild einer alten Kirche sondern auch einer Gemeinde die mit Leben erfüllt war und unverändert ist. Gerade die älteren Finkenwerder, wie Bertha Brockmann, können noch mit zahlreichen Details aus der älteren und jüngeren Geschichte der Kirche aufwarten.

Nach dem sonntäglichen Familiengottesdienst am Sonntag stellten sich dann auch die Kantorei und der Seniorenkreis mit Ge-



Bertha Brockmann ist mit der Geschichte von St. Nikolai vertraut

sangeinlagen unter freiem Himmel vor während die Kinder an den unterschiedlichen Stationen – betreut von den älteren Konfirmanden – nach Herzenslust basteln und spielen konnten. Bei einer Tombola gab es außerdem zahlreiche attraktive Preise zu gewinnen. Für die Kleinsten trat ein



Eine kleine aber feine Ausstellung über die Geschichte von St. Nikolai eröffnete die Pastorin Anja Blös (mi.).

Zauberer auf.

Schließlich stand auch die feierliche Enthüllung einer Tafel auf dem Programm. „Arche Noah“ ist in bunten Buchstaben auf weißem Hintergrund zu lesen – ab sofort der Name des Kindergartens der St. Nikolai Gemeinde. Pastor Martin Barkowski pendelte indes mit seiner neuen Amtskollegin Anja Blös von Stand zu Stand, machte die Ansagen und freute sich dass – trotz Hitze – zahlreichen Besucher gekommen waren.

Mit der Aufführung des Kindermusicals „Der verlorene Sohn“ zogen die Veranstalter einen Schlussstrich unter diese Jubiläumsfeier.

#### - Anzeige -



Die visualisierte zukünftige Außenansicht der Gemeinschaftsfiliale, deren Eröffnung am 11. September geplant ist.

ten und haben vor Ort ein noch spezifischeres Berater-Team.

Wir setzen mit dieser Filiale neue Maßstäbe und honorieren damit das langjährige, gute Verhältnis zum Stadtteil Finkenwerder. Bis zur Neueröffnung der Filiale erfolgt die Beratung der Kunden in einem Filialcontainer direkt vor der Zweigstelle. Der gewohnt persönlich orientierte, gute Service wird dadurch nicht eingeschränkt: Persönliche Beratung zu den Öffnungszeiten und nach Vereinbarung, Geld rund um die Uhr. Die Öffnungszeiten bleiben während der Zeit des Umbaus unverändert.



Peter Albers (re.) übernahm das Präsidentenamt von seinem Vorgänger Reinhard Erdmann  
 Foto: Müntz