

**Sicher in den Urlaub
Urlaubscheck
für alle Fabrikate**
Licht, Luft, Wasser,
Batterie, Öl, usw.
ab € 14,50

**Autohaus
Rubbert GmbH**
Vertragshändler der Adam Opel GmbH
21149 Hamburg
Cuxhavener Straße 355
Telefon 70 10 12 0 - Fax 70 10 12 26
OPEL

NEUE RUF

**26. Woche - 58. Jahrgang
Sonnabend, 30. Juni 2007**

DER

Süderelbe • Neu Wulmstorf • Finkenwerder

Bobeck Medienmanagement GmbH • Telefon (040) 70 10 17-0 • Telefax (040) 702 50 14

Ab ins Grüne!

PEGASUS Solero



- Alu-Rahmen
- 7-Gang oder 21-Gang Shimano
- Nabendynamo
- tiefer Einstieg

399,-
599,- € **jetzt nur**

HHH Hauschild
Fahrräder, Zubehör u. Service
Grenzweg 23a (Nähe Rathaus),
Neu Wulmstorf, Telefon 040/7000781
www.hauschild.zeg.de

Neugraben

Die Mitglieder des FC Süderelbe freuen sich über ein neues Vereinshaus – ein Meilenstein in der 60-jährigen Geschichte des Sportclubs. Viel Prominenz war zur Eröffnung am Kiesberg gekommen

Informieren Sie sich auf Seite 2



Hamburg

Hans-Ulrich Klose wurde 70: Er war zunächst Bürgermeister in Hamburg, im Bundestag widmete sich der SPD-Politiker der Außenpolitik.

Lesen Sie auf Seite 6

Harburg

170 Schüler, Lehrer und Eltern von der Gesamtschule Harburg waren beim Kirchentag in Köln. Der Chor „Gospeltrain“ und das Musical „Mal eben um die Welt“ wurden vom Publikum gefeiert.

Ein Bericht dazu auf Seite 9



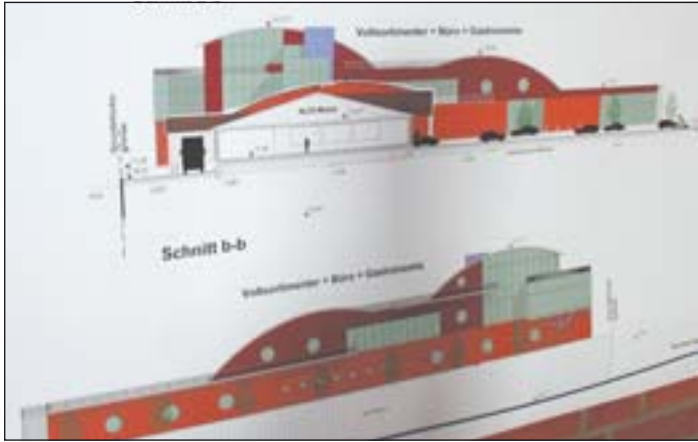
Finkenwerder

Dörte Holst: Die Geschäftsführerin des ASB-Finkenwerder freut sich über ein gelungenes Fest aus Anlass des 20. Geburtstags der ASB-Station.

Mehr dazu auf Seite 16

Erste Planungen vorgestellt

Aldi statt Pahl-Werft



So sehen die ersten Architekten-Entwürfe aus: oben die Aldi-Front zum Köhlfleet-Hauptdeich, unten die Wasserseite mit Spundwand
Foto: Müntz

(pm) Finkenwerder. Auf die Pahl-Werft folgt Aldi. Wo heute noch am Köhlfleet-Hauptdeich das alte Werft-Gebäude steht, sollen voraussichtlich ab nächstes Jahr die Bürger wieder einkaufen können. Aber nicht nur bei Aldi. In einem zweiten Gebäude – beide werden vor der Flutschutzmauer, auf einer Fläche die von HPA noch aus dem Hafengebiet entlassen werden muss, errichtet – hält ein „Vollsortimenter“, voraussichtlich Edeka, Einzug.

In der Aula der Gesamtschule stellten Vertreter des Amtes für Stadt- und Landschaftsplanung aus dem Bezirk Mitte jetzt erste Planungen vor. Gerd Tiede-

mann, Regionalleiter für Finkenwerder, legte dabei Wert auf die Feststellung, dass es sich um eine „ansprechende Architektur“ handele. „Dort wird keine Packhofatmosphäre entstehen“, versprach er.

Neben den beiden Gebäuden wird ein Parkplatz mit voraussichtlich zeitlich begrenzter Nutzung hergerichtet. In der direkt am Wasser liegenden jedoch, wie auch der Aldi-Markt, flutgesicherten Immobilie ist auch Platz für Büros, Dienstleister sowie Gastronomie vorgesehen. Bauherr ist die Aldi-Stiftung, so Karl-Schulte Hubbert, Projektentwickler für Aldi.

Fortsetzung auf Seite 8

Unternehmensschließung als Chance: Selbstständig nach Entlassung

„Ein sehr gutes Gefühl“

(pm) Finkenwerder/Bostelbek. Ende 2005 schloss das Hamburger Aluminium Werk (HAW) in Finkenwerder scheinbar endgültig seine Tore. Die rund 450 Mitarbeiter erhielten in einer extra gegründeten Transfergesellschaft die Möglichkeit, sich in andere Unternehmen vermitteln zu lassen. Doch einige von ihnen hatten da schon eine vage Vorstellung, wie sie sich mit einer eigenen Geschäftsidee selbstständig machen könnten. Diese teils mehr teils weniger ausgereiften Pläne wurden im Rahmen der internen HAW-Maßnahme „Selbstständig mit einer Idee“ gezielt von der hit-Beratungsgesellschaft des hit-Technoparks unter die Lupe genommen und – bei einer realistischen Chance auf Verwirklichung – durch eine gezielte Beratung unterstützt und gefördert.

Der hit-Technopark agiert als Partner für Unternehmen aus dem Bereich Technologie und bietet unter anderem maßgeschneiderte Beratungsleistungen für Unternehmenswachstum am Standort Hamburg. Dietmar Kunisch-Quadflieg, Seniorpartner der im hit-Technopark angegliederten hit-Beratungsgesellschaft, konnte unter den kompetenten Fachkräften des HAW sehr gutes Potenzial für eine selbstständige Tätigkeit ausfindig machen. „Bei der Beratung dieser Kandidaten ist es besonders wichtig, das psychologische Gründerprofil genau zu beleuchten. Denn eine gute Idee gepaart mit fachlichem Know-how macht allein noch keinen guten Unternehmer aus“, erklärt Kunisch-Quadflieg seine Schwerpunkte. Besonderen Wert legt die hit-Beratung daher auf ausgeprägte, typische Gründer-Stärken wie Mut, Tatkraft und

Wenn ein Unternehmen geschlossen wird, bleibt den Mitarbeitern in der Regel zunächst keine bessere Perspektive als die Arbeitslosigkeit. Doch in besonderen Fällen kann diese Situation auch der Auslöser für die Verwirklichung einer lang gehegten Idee zur Selbstständigkeit sein. Der hit-Technopark hat sich mit seiner angegliederten hit-Beratungsgesellschaft unter der Leitung von Dietmar Kunisch-Quadflieg auf diese besonderen Umstände der Unternehmensgründung spezialisiert.



Willi Glaser und Jonni Tiedemann meistern gemeinsam die Selbstständigkeit

betriebswirtschaftliches Gesamtverständnis.

Auch Willi Glaser und sein ehemaliger HAW-Kollege Jonni Tiedemann aus Finkenwerder sind bei dieser Gelegenheit ihren eigenen Gründerpersönlichkeiten auf die Spur gekommen: Im Juni 2006 haben die beiden auf einem vorerst stillgelegten Geländeabschnitt des HAW einen Metallbau- und Industriemontagebetrieb eröffnet. Bei dem Vorhaben,

sich mit der Produktion einer neuartigen Anoden-Jochstangen-Schweißmaschine selbstständig zu machen, erfuhren die beiden Fachkräfte durch die hit-Beratung einerseits viel Ermutigung aber andererseits auch gesunden Realismus. „Beim Thema

ihrer selbst entwickelten Maschine zunächst noch auf sich warten lassen muss. Die rechtlichen Bestimmungen zum Schutz der Idee sind noch zu kompliziert und kostspielig, so dass das Projekt vorerst noch ruht.

Fortsetzung auf Seite 15

8 Jahre Restaurant DUBROVNIK **Über 30% Rabatt**

Wir feiern „8 Jahre“-Jubiläum – 8 Wochen lang gibt es diese Gerichte zum Jubiläumspreis von 8 €

Unsere Jubiläums-Angebote

Hacksteak „mit Pfiff“ 11,90 €	8,00 €	Salatplatte „Sardinien“ 11,90 €	8,00 €
Grillteller „Gigantos“ 11,90 €	8,00 €	Pute & Gambas 13,90 €	8,00 €
Filet-Pfanne „Bari“ 13,90 €	8,00 €	Platte „Santa Maria“ (ab 2 Pers.) pro Pers.: 14,90 €	8,00 €
Schollenfilet „Neptun“ 11,90 €	8,00 €		

Wechselnder Mittagstisch ab 5,50 € bis 6,50 € inkl. Suppe & Dessert

25.6. – 29.6. Montag – Freitag 11.30 – 15.00 Uhr		2.7. – 6.7.	
A: Gemischter Salat	1,50 €	A: Gemischter Salat	1,50 €
B: Leber-Pfanne „Venezianisch“	5,50 €	B: Balkan-Leber gegrillt	5,50 €
C: Grillteller	6,50 €	C: Grillteller	6,50 €
D: Norwegischer Fjordlachs geräuchert (kalt)	6,50 €	D: Forelle vom Grill	6,50 €
E: Schweine-Geschnetzeltes	6,50 €	E: Salateller „Dubrovnik“	6,50 €
F: Hausgem. Rinderroulade	6,50 €	F: „Amigo“-Pfanne	6,50 €
G: Gemüseteller „Raffinesse“	6,50 €	G: Lammkoteletts	6,50 €

9.7. – 13.7. Montag – Freitag 11.30 – 15.00 Uhr		16.7. – 20.7. & - 23.7. – 27.7.	
A: Gemischter Salat	1,50 €	A: Gemischter Salat	1,50 €
B: Leber vom Grill	5,50 €	B: Hähnchen-Leber gegrillt	5,50 €
C: Grillteller	6,50 €	C: Grillteller	6,50 €
D: Bayerischer Leberkäse	6,50 €	D: Rotbarschfilet mit Kokos-Sauce	6,50 €
E: Kasseler	6,50 €	E: Maccaroni-Auflauf	6,50 €
F: Schollenfilet	6,50 €	F: Schweinepfanne „Curry-Mango“	6,50 €
G: Puten-Geschnetzeltes	6,50 €	G: Chefsalat	6,50 €

Jeden Montag, Dienstag und Mittwoch: SPANFERKEL SATT, mit Beilagen 9,90 €
Jeden Do.: SPARE RIBS SATT 10,90 € Täglich: FRISCHE PFIFFERLINGE

Hainholzweg 69 Für Firmen- und Familienfeiern: Cuxhavener Str. 292
Harburg 4-Gänge-Menü pro Person 15,- € Neugraben
Tel.: 040/79 14 28 42 www.dubrovnik-hamburg-harburg.de Tel.: 040/70 20 10 01

Ihre Textile Autowashstraße
Stader Straße 290 • 21075 Hamburg

american car wash

Komplett-Wäsche
inkl. Schaum, Felgen, Glanzpolitur, Nanoheißwachs, Unterbodenwäsche, Unterbodenkonservierung und Trocknung. Cabrio geeignet und Farbauffrischung für den Lack.
pro Leistung nur ein Gutschein
max: Reifenbreite 330 mm / Fahrzeughöhe 2200 mm

Statt 15,- nur 9,99 €
(Saugen incl.)

bei Vorlage dieses Coupons, gültig von 30.06.07 bis 15.07.07

Montag-Freitag 08.00 – 18.00 Uhr Telefon: 040-70 10 59 36
Samstag 09.00 – 17.00 Uhr Fax: 040-70 10 59 63
Sonntag 13.00 – 16.00 Uhr

PASST NICHT... PASST PERFEKT!

Maßgefertigte Kontaktlinsen
+ Individuelle Anpassung
= Perfektes Sehen

**TOP-Angebot Jahreslinsen*:
Das Paar ab 100,- €**

*empf. Tragezeitraum 1Jahr

Optik Hornung
Brillen- & Contactlinsenspezialist
Tel. 702 25 16

**MUSIK
MARKT
BUXTEHUDE**
MUSIKINSTRUMENTE
BEI DER KIRCHE 4-6 • 21614 BUXTEHUDE
Tel. 0 41 61 / 8 07 74

Kiekebergkonzerte

Auftakt am 26. August

(ru) *Vahrendorf.* Die Auftaktveranstaltungen der Kiekebergkonzerte findet am 26. August um 17.00 Uhr in der Erlöserkirche Vahrendorf statt. Dort werden Harburger Kirchenmusikerinnen und Kirchenmusiker für und mit ihren Gästen musizieren. Weitere Termine sind der 2., 9., 16., 23. und 30. September.

Michaelis Gemeinde

Kleidermarkt

(pm) *Neugraben.* Am Samstag, 7. Juli veranstaltet die Michaelis Kirchengemeinde, Cuxhavener Straße 323 von 9.00 bis 13.00 Uhr im „Juki-Haus“ einen

Verkauf von gut erhaltenen Damen-, Herren- und Kinderkleidung sowie von Tisch- und Bettwäsche zu Mini-Preisen. Der Erlös kommt benachteiligten Frauen und Kindern zu Gute.

Platanenplatz

Einweihungsfest

(pm) *Neuwiedenthal.* Nach Fertigstellung von drei kleinen, seniorengerechten Plätzen am Gerdauring findet am Donnerstag, 5. Juli von 15.30 Uhr – 17.30 Uhr ein kleines Einweihungsfest auf dem so genannten „Platanenplatz“ statt, der nördlich der Senioreneinrichtung „Gerdauring“ liegt. „Wir würden uns freuen, Sie dort bei Kaffee und Kuchen begrüßen zu dürfen,“ so Torsten Meinberg, Leiter des Bezirksamtes Harburg.

DRK-Vortrag

Häusliche

Krankenpflege

(pm) *Neugraben.* Am 6. Juni findet im DRK-Seniorentreff, Neuwiedentaler Straße 75, ab 16.00 Uhr ein Vortrag zum Thema „Häusliche Krankenpflege, Pflegeversicherung und Antragstellung“ statt. Bereits ab 14.00 Uhr gibt es Kaffee und Kuchen. Der Unkostenbeitrag beträgt 1,50 Euro. Eine Anmeldung unter der Rufnummer 7966150 (Dienstag-Freitag ab 13 Uhr) ist notwendig.

Anzeigenschluss Donnerstag 17.00 Uhr

ALDAG **Fleisch- und Wurstwaren**

Öffnungszeiten: Mo. – Fr. 7.00 – 18.00 Uhr, Sa.: 6.00 – 13.00 Uhr
Unsere Angebote vom 02.07. – 07.07.2007

Gemischtes Hack	kg	€ 3,99
Hähnchenbrustfilet, natur u. mariniert	100 g	€ 0,99
Gyrosplatte	kg	€ 4,99
Hausm. Sülze i. Stück DLG-prämiert	100 g	€ 0,59
gem. Bratenaufschnitt	100 g	€ 1,69
Fleischsalat, eig. Herstellung	100 g	€ 0,69

Wochenendangebot vom 06.07. und 07.07.2007

Lamm-Lachse, natur u. mariniert	100 g	€ 2,49
---------------------------------	-------	--------

In unserem Bistro:
Frühstück ab € 1,95 • Mittagstisch ab € 3,95

Irrtümer vorbehalten
Fischbek • Cuxhavener Straße 460 • Telefon 701 80 73

Offizielle Eröffnung des Vereins- und Jugendtreffs Süderelbe am Sportplatz Kiesburg

Ein Treffpunkt als Meilenstein



Einen überdimensionalen Fußball signierte der Bezirksamtsleiter Torsten Meinberg.



Auch der CDU-Vorsitzende Ralf-Dieter Fischer (re.) sowie Lydia Fischer (2.v.r.) waren zur Eröffnung des neuen Vereins- und Jugendtreffs gekommen, ebenso wie der Bezirksamtsleiter Torsten Meinberg (2.v.l.) und der Regionalbeauftragte für Süderelbe, Achim Gerdts (3.v.r.).

Ab September möglich

Samstags-Trauungen im Standesamt

(pm) *Harburg.* Ab 1. September werden auch an den Samstagen Trautermine im Standesamt Harburg angeboten.

Harburg wird als Pilotprojekt für die Hamburger Standesämter das Projekt bis 31. Dezember 2008 erproben.

SPD

Völsch am Info-Stand

(pm) *Hausbruch.* Am Samstag, 7. Juli besucht Thomas Völsch, Spitzenkandidat der SPD im Wahlkreis Süderelbe-Hausbruch ab 10.30 Uhr den Infostand der Hausbrucher SPD in der Galleria Neuwiedenthal. Dort steht der Distriktvorsitzende der SPD Neugraben-Fischbek für Fragen zu aktuellen bundes-, landes-, und kommunalpolitischen Themen zur Verfügung.

Redaktionschluss Donnerstag 17.00 Uhr

Arbeiterwohlfahrt

Sommerfest

(ru) *Fischbek.* Die Arbeiterwohlfahrt Fischbek lädt am Sonntag, 8. Juli, Mitglieder und Freunde in das Freizeitzentrum Fischbek, Ohrnsweg 50, zum Sommerfest und Grillen ein. Um 13.30 Uhr beginnt das Fest mit einer Kaffeetafel. Danach spielt Marco Czech zum Tanz auf. Ab 17.00 Uhr wird gegrillt.

Eine Anmeldung ist bis zum 3. Juli bei Ella Hartmann Telefonnummer 701 69 86, notwendig.

NA.Hamburg sagt danke

Cheerleader im Heide Park

(pm) *Neugraben.* Immer wenn der eigene Wettkampfkalender es zulässt, stehen die Cheerleader der Mighty Storms bei den Heimspielen von NA.Hamburg an der Seitenlinie und feuern den Volleyball-Bundesligisten lautstark an. Machen die Volleyballerinnen mal Pause, legen die Mädchen im Alter von sechs bis 16 Jahren erst richtig los. Sie bieten dem Fischbeker Publikum seit 2003 akrobatische und tänzerische Darbietungen vom Feinsten. Für den unermüdlichen und ehrenamtlichen Einsatz der Tanzgruppe vom TuS Harburg hat sich die Vereinsführung der NA-Damen jetzt mit einer kleinen Geste bedankt.

Am vergangenen Samstag hatten sich 34 Mighty Storms um 9.30 Uhr auf Einladung der TV Fischbek Sportmarketing GmbH auf den Weg zum Heide Park Soltau gemacht. Begleitet wurden sie vom Vereinsvor-

sitzenden Ralf Lüders und dem Heimspielorganisator Georg Bücking samt deren Familien.

Bei regnerischem Wetter ging es in mehreren Gruppen zu den 50 Fahrgeschäften im Freizeitpark. Besondere Aufmerksamkeit wurde den Karussells, Achterbahnen, Loopings, sowie der Delphinshow geschenkt.

Der guten Stimmung der Pee-Wees (sechs bis elf Jahre) und der Juniors (elf bis 16 Jahre) konnte das undankbare Wetter nicht trüben.

Gestärkt ging es dann weiter zur Wildwasserbahn, zur Bobbahn, noch einmal in eine der Achterbahnen und zum Mountain Rafting. Um 18.00 blieb noch für einen kurzen Abstecher zur Eisdielen noch Zeit, so dass ein fröhlicher Tag mit einem ausgiebigen Eisbecher seinen Abschluss fand. Erschöpft stieg der Fischbek-Tross gegen 18.30 Uhr in den Bus, um die Heimreise anzutreten.



Einen abwechslungsreichen Tag verbrachten die MightyStorms im Heide Park Soltau

Ovelgöner Wassermühle

Flohmarkt mit Mahl- und Backtag

(ru) *Ovelgönne.* Am 15. Juli können an der Ovelgöner Wassermühle, in Verbindung mit dem 4. Mahl- und Backtag die Besucher des Flohmarktes von 10.00 bis 16.00 Uhr an zahlreichen Ständen auf Schnäppchenjagd gehen und anschließend in der historischen Wassermühle von 1674 wieder den Betrieb des alten Mühlenwerks hautnah miterleben. Die Besucher können

beim Mahlen des Korns zusehen und ofenfrischen leckeren Butterkuchen, gebacken im restaurierten alten Steinbackofen, in passender Atmosphäre probieren.

Außer an den festgelegten Mahl- und Backtagen kann die Mühle am 1. und 29. Juli, 2. September und am 21. Oktober von 10.30 bis 12.00 Uhr und von 15.00 bis 17.00 Uhr besichtigt werden.

Gymnasium Süderelbe

Neue CD mit „Ginga“ und „Lydit“



Neugraben. Die Bigbands „Ginga“ (Foto) und „Lydit“ des Gymnasiums Süderelbe haben wie bereits zwei andere Bigbands zuvor eine CD produziert. „Diese ist nun fertig“ freut sich Gabriele Sitte-Kremer Leiterin der Bigbands. Der Titel der CD: „up-and-coming“, Ginga feat. Lydit. Vier Tage waren die 45 Schüler beider Bands dafür im Studio. Auf der CD sind Stücke wie „Watermelon Man“, „Walking in Memphis“ oder auch „Respect“ zu hören. In jeder Bigband treten zwei Sängerinnen als Solistinnen auf. Am Sonntag, 8. Juli um 19:00 Uhr wird diese CD in der Aula des Gymnasiums Süderelbe, Falkenbergsweg 5, der Öffentlichkeit präsentiert und auch verkauft. Der Eintritt zu dieser Veranstaltung ist frei, die CD kostet 12 Euro. Außerdem ist die CD noch bis zum 17. Juli im Schulbüro des Gymnasiums oder im „Buchladen“, Marktpassage 9 (gegenüber von Budni) in Neugraben erhältlich.

Staatsrat stellt Umweltaspekt in den Mittelpunkt:

Kreisverkehr am Süderelbebogen, seit Dienstag eine runde Sache

(pm) Neugraben. Der Verkehr im Süderelberaum ist ein – unruhliches – Kapitel, das die Kommunalpolitiker aller Parteien seit Jahrzehnten beschäftigt. Der Grund: ein fehlendes Gesamtkonzept. Was bleibt, ist die Politik der kleinen Schritte, um zumindest örtlich für Entlastung zu sorgen. Dazu gehört in jüngster Zeit in Harburg auch die Erkenntnis, dass Kreisverkehr nicht nur mehr Fluss in die Blechlawine bringt, sondern auch die Umwelt entlastet. In der Folge will Hamburg Kreisverkehr-Hauptstadt werden. Erste Schritte in diese Richtung macht die Stadt im Bezirk.

War Harburg noch bis Mai eine kreisfreie Zone, so machte ein Kreisverkehr in Neuland in der Schlachthofstraße den Anfang. Nummer zwei war am Dienstag der Kreisverkehr am Süderelbebogen. Er wurde um Punkt 11.30 Uhr von der Polizei für den Verkehr frei gegeben. Genau drei Monate nach Baubeginn griffen Ernst Fuchs, Staatsrat in der Stadtentwicklungsbehörde, der Bezirksamtsleiter Torsten Meinberg und der amtierende Baudezernent Gerald Boeckhoff zur Schere und durchschnitten das rot-weiße Flatterband. Über den neuen Kreisverkehr wird das größte Wohnungsbauprojekt, die Neugrabener Wiesen (bisher NF 65) erschlossen. Unansehlich ist noch die – aus Gründen der Verkehrssicherheit leicht erhöhte – Kreismitte. Ob sie gärtnerisch gestaltet wird oder, wie sich Inge Ehlers, Harburger CDU-Ab-



Die Grafik aus der BSU macht deutlich, wie der Verkehr in Zukunft fließt.

nannter „kleiner Kreisverkehr“ – hat einen Durchmesser von 32 Metern. Etwa 13.000 Fahrzeuge werden täglich durch den Kreisverkehr rollen, einschließlich drei Buslinien. Fahrbahnteiler sollen im Bereich der Zebrastreifen gerade für Kin-

kunft auch viele Kinder sein, so Manfred Schulz, stellvertretender SPD-Fraktionsvorsitzender im Ortsausschuss Süderelbe – die Fahrradwege durch einen so genannten „Bypass“ verlassen müssen. „Das könnte, wenn man sich die 7,4 m breite

Als erstes Fahrzeug passierte ein Pkw aus dem Landkreis Soltau-Fallingb.,

Der nächste Kreisel soll im Jahr 2008 in Cranz im Bereich Esteborgen/Estedeich gebaut werden. Insgesamt sind nach derzeitigem Stand insgesamt zehn Kreisel für den Bezirk vorgesehen.



Das Band ist durchgeschnitten: Torsten Meinberg, Ernst Fuchs und Gerald Boeckhoff (v.l.) gaben den Kreisel am Süderelbebogen für den Verkehr frei. Fotos: Müntz



Arend Wiese äußert sich im Interview mit NDR 90,3 über die Verkehrsprobleme im Süderelberaum, im Hintergrund sein Stellvertreter Manfred Schulz.

geordnete in der Bürgerschaft, es sich wünscht, Kunst im öffentlichen Raum zum Tragen kommt, ist noch offen.

Die Details dieses Kreisbaus – ein 400.000 Euro-Projekt – erläuterte Dipl.-Ing. Eckehard Knoll (64) vom Amt für Verkehr und Straßenwesen/Grundlagen Straßenplanung, „ein Kreiselpapst“, wie Staatsrat Fuchs betonte. Mit dem Kreisel werde der Verkehr an dieser Stelle sicherer, leistungsfähiger und nicht zuletzt umweltfreundlicher. Fuchs wies darauf hin, dass jeder Kreisel pro Woche der Umwelt eine Tonne CO₂ erspart! Von einem optimal ausgesuchten Standort für einen Kreisverkehr sprach der Bezirksamtsleiter Torsten Meinberg. Angesichts des in der Zukunft zu erwartenden Verkehrs – bedingt durch die neue Bebauung auf den Neugrabener Wiesen, einschließlich Community Center und Multifunktionshalle – sei es eine gute Wahl gewesen, zumal dieses innovative Quartier gerade für junge und mobile Menschen attraktiv sei.

der das Überqueren der Straße sicherer machen. Was den Kommunalpolitikern ein wenig Schmerzen bereitet ist die Tatsache, dass Fahrradfahrer, um sich in den Kreisverkehr einzureihen – und das werden in Zu-

Fahrbahn mit einem LKW oder einem Bus teilen muss, eng und gefährlich werden,“, befürchtet Arend Wiese, Vorsitzender der SPD-Fraktion im Ortsausschuss Süderelbe. Aber diese Bauweise ist Standard in Deutschland.

Zum Abschluss gegen den HSV

Ein würdiger Abschluss für die B-Junioren



Neugraben. Nach 10 Jahren gemeinsamer Spielzeit lösen sich die B-Junioren (Jahrgang 1990) des HNT jetzt auf. Der größte Erfolg der Mannschaft war ihr Aufstieg 2006 in die Leistungsklasse der B-Junioren. Ihr letztes gemeinsames Spiel war das Hamburger Pokalfinale gegen die B-Junioren des HSV, die vom Ex-HSV-Profi Esteban Rodolfo Cardoso trainiert werden. Trotz der Unterstützung der rund 100 mitgereisten Fans, verloren sie im Sportzentrum Bönningstedt am Ende das Spiel mit 0:7. Dennoch war es ein würdiger Abschluss für die Mannschaft.

Anzeigenberatung ☎ (040) 70 10 17-0

Preissturz
JETZT COUCHTISCHE
 zum **HALBEN PREIS**
 Alle Couchtische mit einem grünen Punkt haben wir für Sie um **50%* REDUZIERT.**
 Besuchen Sie uns, es ist bestimmt auch ein Tisch für Sie dabei.
*Reduzierung auf reguläre Preise unserer Auszeichnung.
MOBEL DREYER
 Ihr Partner in allen Einrichtungsfragen
 Am Geestor 2 • Telefon 0 41 61 / 5 98 20

Anzeigenberatung ☎ (040) 70 10 17-0

SEIKO
 KINETIC PERPETUAL

€ 739,-

Mannigel
 JUWELIER
 MEISTERWERKSTATT FÜR UHREN UND SCHMUCK
 SÜDER-ELBE-ZENTRUM
 TELEFON 701 77 31

Unsere Juli-Highlights



Mercedes-Benz SLK 200 Kompressor
 120 kW (163 PS), EZ 06/00, 70.660 km, 4 x Airbag, Servo, ZV + FB, ABS, ESP, Lederlenkr., NSW, Automatik, Klima, CD-Radio Blaup., el. FH, Tempomat, Leder schwarz/blau, Sitzheiz., el. A-Sp., u.s.w.
 Nr. 175 **Euro 15.990,-**

Opel Meriva Enjoy 1.6
 74 kW (100 PS), EZ 02/04, 31.025 km, 4 x Airbag, Servo, ABS, Lenksäule verst., Color, Kopfst. hi., Laderaumabd., get. Rückbank, Klima, CD-Radio, Lenkradfernbed., el. FH vo., u.s.w.
 Nr. 170 **Euro 11.390,-**



Opel Meriva Edition 1.7 CDTI
 74 kW (100 PS), EZ 06/06, 17.885 km, 4 x Airbag, Servo, ZV + FB, ABS, geteilte Rückbank, Kopfst. hi., Color, Flex-Fix-Sitzsys., Laderaumabd., Klima, el. FH vo., Lenkradfernbed., CD-Radio, u.s.w.
 Nr. 220 **Euro 14.390,-**

Opel Corsa Edition 1.3 CDTI
 51 kW (70 PS), EZ 04/05, 30.162 km, 4 x Airbag, Servo, ZV + FB, ABS, Color, get. Rückbank, Kopfst. hi., Klima, CD-Radio/MP3, el. A-Sp., el. FH vo., get. Heckleuchten, u.s.w.
 Nr. 102 **Euro 9.840,-**



Opel Zafira Edition 1.8
 103 kW (140 PS), EZ 10/06, 6.212 km, 6 x Airbag, Servo, ZV + FB, ABS, ESP, get. Rückb., 7-Sitze, Mittelarm., Klima, CD-Radio, Halogen-NSW, Dachr. silber, SolarProtect-Scheiben hi., el. FH vo., el. A-Sp. beheizb., laderaumabd., Color, u.s.w.
 Nr. 213 **Euro 18.990,-**

Opel Corsa Selection
 43 kW (58 PS), 67.816 km, EZ 01/03, 4 x Airbag, Servo, ZV + FB, ABS, Sitzhöhenverst. Fahrer, Kopfst. hi., Wegfahrsperre, Schiebe-/Hebedach, mech. Color, u.s.w.
 Nr. 193 **Euro 5.690,-**

– Und viele weitere Gebrauchtwagen zu Superpreisen –

Ihr freundlicher Opel-Händler

Autohaus Rubbert GmbH
 Vertragshändler der Adam Opel GmbH

21149 Hamburg (Neugraben)
 Cuxhavener Straße 355
 Telefon 70 10 12 0 oder 701 40 33
 Fax 70 10 12 26



neu Titan-Wachs
+ Komplett-Wäsche Titan-Wachs
 inkl. Aktiv-Schaum
 inkl. Heißwachs
 inkl. Perlglanz
 inkl. Unterboden-Wäsche
 inkl. Unterboden-Rostschutz
 inkl. Felgen
 inkl. SB-Staubsaugen
 inkl. Titanwachs
 • Cabrio geeignet
 • hochwertiges Polymer-Wachs
 • Farbauffrischung für den Lack
 nur **€ 10,-**

CleanCar Hamburg · Stader Straße 202
 Gutschein gültig bis 8. Juli 2007

Wochenmarkt Neugraben

Förderverein Neugraben e.V.

SÜDERELBE EINKAUFSZENTRUM



Heißer Sommer-Sonder-Verkauf
statt 12,99 nur 5,-

Spielzeug Birkholz
Groot Enn 4 • HH-Neugraben • ☎ 701 78 25

SEZ Apotheke
im Süderelbe-Einkaufszentrum

PARTNER APOTHEKE
Apothekerin Heide Ziemann
Cuxhavener Straße 335
21149 Hamburg (Neugraben)
Tel. 701 40 21 • Fax 701 40 22

Kinder und GIFT
– wir informieren Sie

Und nach dem Spiele-Parcours beim Kinderfest darf sich jedes Kind eine Eistüte abholen...

...gegen abgestempelte Teilnehmerkarte (eine Eistüte pro Kind)

Beim **EISCAFÉ VENETO** im 1. Stock SEZ



Anzeigenberatung ☎ (040) 70 10 17-24

Bademäntel
bis zu **30%** reduziert!

NORDHAUSEN
Raumgestaltung

HH-Neugraben • Groot Enn 1-3 • Tel. 701 70 24 • www.nordhausenraumgestaltung.de



DER Reisebüro

„Wir buchen im DER Reisebüro!“

Gut beraten Urlaub machen.
DER Reisebüro · Neugrabener Bahnhofstraße 19
21149 Hamburg
Fon: (0 40) 7 01 50 11 · E-Mail: hamburg23@der.de



Neugrabener Zentrum wird am 7. Juli zum Geschicklichkeits-Parcours

Eis für alle Rallye-Kids!

(vb) Neugraben. Der Countdown läuft. Bis zur traditionellen Kinder-Rallye muss die Neugrabener Jugend nur noch ein paar Tage Geduld haben. Am 7. Juli, genau um 10.00 Uhr, wird auch in diesem Jahr wieder der „Startschuss“ an der HNT-Bühne am Marktplatz fallen.

Dann heißt es wieder „los geht's“! Zuerst muss eine Startkarte besorgt werden, die dann an der HNT-Bühne ihren ersten Stempel erhält. Auf dem Wochenmarkt ist dann gleich beim Torwandschießen und der Hüpfburg ein sportliches Programm zu absolvieren. Der dritte Stempel wartet bei Foto Köpcke. Hier geht es ruhiger zu, denn die Teilnehmer müssen

ballonmodellieren“ für eine ganz besondere Attraktion.

Weiter geht es zum ASB, wo sich Spaß und Lernen vereinen, denn die Aufgabe beim Arbeiter Samariter Bund heißt: Verband anlegen. Wer das geschafft hat, kann im Buch- und Papiergeschäft Uwe Herbst eine Runde puzzeln bevor es bei Dolce Vita wieder um ein gutes Auge und eine sichere Hand beim „Korkschießen“ geht.

Das „Schweinerennen“ bei Optik Hornung ist sicher auch in diesem Jahr wieder saumäßig lustig und wer bei der Markt-Apotheke den Kartoffellauf hinter sich gebracht hat, ist schon mit dem halben Programm fertig.



Ein Eis zur Belohnung gibt es, wenn alle Stempel gesammelt wurden.



Ein großes Gedränge gibt es immer wieder wenn im 10.00 Uhr die Rallye bei der HNT-Bühne beginnt.

nur ihr Gesicht in eine „Has und Igel“- Wand stecken und sich als kleines Igelchen fotografieren lassen. Nach der Rallye gibt es dann noch ein tolles Erinnerungsfoto zum Mitnehmen! Beim Scheibenspiel kommt es bei Augenoptik in der Bahnhofstraße auch in diesem Jahr wieder mehr auf Glück als auf Geschick an.

Station 5 ist beim Deutschen Reisebüro in der Neugrabener Bahnhofstraße. Hier ist „Erbesen schlagen“ angesagt und außerdem sorgen Anja und Jan Rieckmann, wie schon in den vergangenen Jahren, mit „Luft-

Spaßig geht es bei gimis „Klammottenwechsel“ zu und „Der Buchladen“ fordert die Rallye-Kids zum geschickten Buchtansport auf. Der nächste Stempel wartet bei Elektro-H.U.G., doch dafür müssen erst einmal Ringe geworfen werden. Kleine „Spürhunde“ sind bei Nordhausen gefragt wenn es darum geht, Kuscheltiere zu suchen. Genau so spannend geht es bei Spielzeug-Birkholz weiter beim „Piraten-Duell“.

Kurz vor dem Ziel ist noch einmal Konzentration erforderlich, um den Gocart-Rundkurs beim Autohaus Rubbert



erfolgreich zu überstehen. Diese Station ist bei allen Teilnehmern immer ganz besonders beliebt, denn ein „kleiner Schumacher“ schlummert ja in vielen von uns.

Wer Station 17 bei der SEZ-Apotheke erreicht hat, darf sich beim lustigen Clownwerfen noch einmal richtig ins Zeug legen, bevor es dann zum 18. Stempel bei der Eisausgabe im Eiscafé Veneto im Süderelbe Einkaufszentrum geht. Der letzte Checkpoint ist wieder an der HNT Bühne, wo alles begann. Hier wird die Startkarte zum letzten Mal abgestempelt und wandert dann in die große Tombola-Trommel.

Fortsetzung nächste Seite

...für Hamburg!

Mit Sicherheit gut umsorgt
HÄUSLICHE PFLEGE · HILFEN IM HAUSHALT · HAUSNOTRUF

Sozialstation Finkenwerder
Focksweg 5
Tel. 040 / 743 45 96

Sozialstation Süderelbe
Neugrabener Bahnhofstr. 16 a
Tel. 040 / 701 70 93

www.asb-hamburg.de



Jetzt ist Pfifferlingszeit
...lassen Sie sich überraschen.

Es freuen sich auf Ihren Besuch
Familie Todtmann und Team

Deutsches Haus
Bergheide 1/Ecke Neugr. Bahnhofstr.
21149 Hamburg
Telefon 040/701 01 30
Fax 040/701 35 37

über 30 Jahre






Förderverein Neugraben e.V.



Fortsetzung von Seite 4

Hieraus werden am Ende der Kinder-Rallye, gegen 13.00 Uhr, die glücklichen Gewinner der tollen Preise gezogen.

Damit dieses bunte Rallye-Programm auch in diesem Jahr wieder die Kinder in Neugraben und Umgebung erfreuen kann, hat sich der Förderverein Neugraben als Ausrichter wieder sehr engagiert. Die im Verein organisierten Geschäftsleute des Neugrabener Zentrums, des SEZ, des Wochenmarktes und der HNT haben sich in vielen Sitzungen die Köpfe zerbrochen um für Spannung, Spiel und Spaß gleichermaßen zu sorgen. Alle teilnehmenden Kinder sind Gewinner, so war es auch schon in den Vorjahren, denn sie erleben aufregende Stunden, werden mit leckerem Eis, einem Foto und mit etwas Glück sogar mit einem tolle Preis belohnt.

Die Verbundenheit der ortsansässigen Geschäfte und der Verantwortlichen der beteilig-



Beim ASB wird fachmännisch ein Verband angelegt.



Go-Cart-fahren auf dem Rundkurs beim Autohaus Rubbert.



Die Hüpfburg auf dem Wochenmarkt ist für alle Kinder ein toller Spaß.



Viele attraktive Preise winken den Teilnehmern an der Rallye. Zur Verfügung gestellt wurden sie von den Geschäftsleuten

Endlich lacht die Sonne!
Super-Sonder-Preise zum Kinderfest
30% 40% 50%
 Das gimì-Team freut sich über Ihren Besuch und berät Sie gern.

 Tel. 701 28 72 Tel. 701 40 60
 Marktpassage 7 + 8 • 21149 Hamburg

ten Vereine zeigt sich immer wieder durch Veranstaltungen wie die beliebte Kinder-Rallye. Gemeinsam will man Neugraben den Bürgern näher bringen und ein Gemeinschaftsgefühl schaffen. Ein Ziel, das immer wieder erreicht wird, wie der Zuspruch der Bevölkerung in jedem Jahr aufs Neue beweist!

Alle Beteiligten hoffen natürlich auch am 7. Juli wieder auf freundliche Unterstützung „von ganz oben“. Damit ist natürlich Petrus gemeint, der mit richtig schönem Sommerwetter einen wichtigen Beitrag zum Gelingen der Kinder-Rallye leisten könnte!



Wochenmarkt Neugraben

Der traditionelle Treffpunkt für Qualität und Frische in Neugraben!
Markttag: Dienstag = Donnerstag = Samstag von 7⁰⁰ bis 13⁰⁰ Uhr

BÜCHER **UWE HERBST** PAPIER
 Inh. Corinna Eichler
 MARKTPASSAGE 4 • 21149 HAMBURG • TELEFON 701 87 30

Der Buchtipps für den Monat Juli
 Rafael Abalos
Grimpow – Das Geheimnis der Weisen
 Verlag: Bertelsmann Preis: 19,95 €
 Ein Tor zu einem Universum des Wissens scheint sich für Grimpow geöffnet zu haben. Die Suche nach Antworten führt ihn in ein Kloster. Dort erfährt er, dass er sich auf die Spur der geheimnisvollen Tempelritter machen muss. Doch es gibt Mächtige, die das verhindern wollen.
Juliane Knuth
 Sie suchen ein leserwertes Buch? Wir beraten Sie gern in Sachen Literatur!

Den Kopf voller Flöhe, aber keine einzige Laus!

Setpreis € 19,99
 QUALITÄTSPARTNER
 Gesund ist bunt
markt apotheke neugraben
 Marktpassage 7 • 21149 Hamburg
 Tel. 0 800/701 006-0 (freecall) • Fax 0 40/701 006-10

www.bobecksinfo.de

Wir bringen Geräte zum laufen!

 Ob Waschmaschinen, Wäschetrockner, Geschirrspüler, Kühlschränke, Gefriergeräte oder E-Herde – mit Sicherheit vom Fachmann.
 Ihre Elektro-Gemeinschaft www.EGHH.de

STARK. SICHER. SERVICE.
 Elektro-Gemeinschaft Hamburg
 • Miele • Bosch • AEG • Siemens • NEFF • etc.
H.U.G.
 Inh. Jörn Ahrens
 Hausgeräte u. Gerätekundendienst
 Neugrabener Bahnhofstraße 10a
 21149 Hamburg-Neugraben
 Tel. 040/701 70 11 • Fax 040/702 80 10
 hug-hausgeraete@t-online.de

Matjes in guter Begleitung
BECHEROVKA
 Becherovka Kräuterspezialität 38% vol. Alc. 0,7-l-Fl. nur **8.49 €**
„Primitjes“ Matjes
 aus Holland, zart und mild 100 g nur **1.99 €**
„Hanse“ Matjes
 aus Holland, herzhaft 100 g nur **1.79 €**
„Smoky“ Matjes
 mit Aalrauchsatz und in Öl eingelegt 100 g nur **1.49 €**
Feinkost MECKLENBURG Neugraben

Sommerliche Impressionen...

 ...ein Grund, sich bei uns umzuschauen.

 Inh.: J. Clemens
Wohnaccessoires & Geschenke
 Marktpassage 6 • HH-Neugraben
 Telefon 701 89 57
 Bahnhofstr. 30 • 21629 Neu Wulmstorf

SPD-Empfang zum 70. Geburtstag von Hans-Ulrich Klose im Hamburger Rathaus

„Demokratie zur Tradition werden lassen!“

(mk) *Hamburg/Süderelbe.* Zu Ehren des 70. Geburtstages von Hans-Ulrich Klose gab die Hamburger SPD-Bürgerschaftsfraktion am 24. Juni einen Empfang im Kaisersaal des Hamburger Rathauses. Um die 200 handverlesene Gäste aus Politik, Wirtschaft und Kunst versammelten sich, um dem ehemaligen Ersten Hamburger Bürgermeister, dem früheren Vorsitzenden der SPD-Bundesfraktion und dem langjährigen Wahlkreisabgeordneten für Harburg und Bergedorf ihre Aufwartung zu machen.

Zu den prominentesten Eingeladenen zählten der derzeitige

Hoffmann, der Fraktionsvorsitzende im Ortsausschuss Süderelbe, Arend Wiese, der Neugrabener Bezirksabgeordnete Heinz Beeken, der frühere Harburger Bezirksamtsleiter Bernhard Hellriegel sowie die Chefin vom Bobeck Medienmanagement Verlag, Hannelore Bobeck-Niculescu, und Geschäftsführer Peter Bobeck hatten der Einladung gerne Folge geleistet.

Alle Festredner zollten der Geradlinigkeit von Klose, die für die SPD oft mit schmerzhaften Einsichten verbunden gewesen wäre, hohen Respekt. Darüber hinaus

klang an, dass Klose in sämtlichen



SPD-Spitzenkandidat Michael Naumann (li.) ließ es sich trotz seines Sehnenrisses nicht nehmen, Anne und Hans-Ulrich Klose zu beglückwünschen.

gerichtet wäre: „Demokratie zur Tradition werden zu lassen!“, betonte Neumann.

Struck verwies in seiner Rede auf die außenpolitischen Verdienste von Klose. Als Vorsitzender des Auswärtigen Ausschusses und aktuell als dessen stellvertretender Vorsitzender, habe Klose immer darauf geachtet, dass die Bundesrepublik außenpolitisch Kurs halte. Er hoffe dass die aktuelle Bundesregierung in ihrer Terrorismusbekämpfung in Afghanistan auch weiterhin auf seine Unterstützung bauen könne, so Struck.

Der Hamburger SPD-Vorsitzende Ingo Egloff erinnerte an

seine turbulente Zeit als Juso-Mitglied - damals habe er unter anderem das Kurt Schumacher-Haus besetzt. Klose bedankte sich seinerseits bei allen Rednern und Gästen und vor allem bei seiner Frau Anne. Und Klose wäre nicht Klose, wenn er angesichts der chaotischen Verhältnisse bei der Hamburger SPD in der jüngeren Vergangenheit nicht mit seiner Meinung hinter den Berg gehalten hätte. „Ich weiß nicht, ob ich dich beglückwünschen soll zu deinem neuen Amt. Schließlich ist es nicht leicht, aus einem Loch zu kommen, wenn es überall hineinrieselt“, bemerkte er zu Egloff.



Der SPD-Fraktionsvorsitzende in der Harburger Bezirksversammlung, Jürgen Heimath (li.), gratulierte Geburtstagskind Hans-Ulrich Klose.

Vorsitzende der SPD-Bundestagsfraktion, Peter Struck, der Hamburger SPD-Spitzenkandidat für die Bürgerschaftswahl, Michael Naumann, und seine Frau Marie Warburg, die Ex-Bürgermeister Henning Voscherau und Ortwin Runde und Regisseur Hark Bohm.

Auch der Bezirk Harburg und hier wiederum die Region Süderelbe waren mit Einladungen nicht zu knapp bedacht worden. Kreischef Frank Richter, Fraktionsvorsitzender Jürgen Heimath, die Vorsitzenden der Distrikte Hausbruch und Neuenfelde, Manfred Schulz bzw. Manfred

Ämtern ein aufrechter Verfechter des parlamentarischen Systems gewesen sei. Am besten brachte das der Vorsitzende der SPD-Bürgerschaftsfraktion, Michael Neumann, auf dem Punkt. Nach kurzer Skizzierung von Kloses Aufstieg, der 1974 in der Wahl zum Bürgermeister mündete, erinnerte Neumann an den fulminanten SPD-Wahlsieg 1978 mit 51,5 Prozent, die Gründung der TUHH und der Seniorenbeiräte und dem Einsatz für die Gleichberechtigung der Geschlechter. Es sei „ein Politikerleben auf der Überholspur“ gewesen, dessen stetes Augenmerk auf ein Ziel



Prominenter Nachbar: Verlegerin Hannelore Bobeck-Niculescu (li.) und die Hausbrucher SPD-Politikerin Margrit Rütth verfolgten mit dem früheren Hamburger Bürgermeister Henning Voscherau den Festakt. Fotos: Koltermann

„Naturstübchen“ - Naturwaren und mehr

- Anzeige -

Fachberatung natürlich inklusive

(vb) *Neu Wulmstorf.* Eine ganze Weile tat sich nichts in der Bahnhofstraße 11b. Das große Geschäft in bester Lage, mitten in Neu Wulmstorf, ist jetzt endlich zu neuem Leben erwacht. Angelika Dechsheimer hat hier bereits am 21. Juni ihr „Naturstübchen“ eröffnet, ein Einkaufsparadies für alle, die Wert auf gesunde Ernährung und Naturprodukte legen!

Hier findet man ungespritztes Obst und Gemüse, köstliche Backwaren aus der Bohlsener Mühle und von Effenberger, frische Molkereiprodukte, naturbelassene Lebensmittel, viele leckere Teesorten, Tiefkühlkost und sogar Naturkosmetik. Alle Produkte im „Naturstübchen“ stammen aus biologischem Anbau - garantiert ohne Tierversuche - und sind rückstands-kontrolliert.

Als gelernte Einzelhandelskauffrau für Diät- und Reformwaren kennt sich Angelika Dechsheimer mit ihrem Sortiment hervorragend aus. Sie

kann ihren Kunden in gesundheitlichen Fragen über Natur- Arzneimittel, Säfte und Tees beraten und bietet auch viele Waren in der Verkostung an. Auf rund 190 Quadratmetern Verkaufsfläche sind alle Waren gut sortiert und übersichtlich angeordnet.

Mit einer Wundertüten-Aktion zur Eröffnung will Angelika Dechsheimer etwas für das Mehrgenerationenhaus Courage tun und gleichzeitig ihren Kunden die Möglichkeit geben, viele ihrer Naturprodukte zu testen. Ein Sortiment hochwertiger Proben ist in jeder großen Tüte zusammengestellt worden und für 1,50 Euro zu kaufen. Der Erlös wird an Courage gespendet.

Die Öffnungszeiten des „Naturstübchens“ sind montags bis freitags von 9.00 bis 18.00 Uhr und samstags von 9.00 bis 13.00 Uhr. Bestellungen können Sie auch telefonisch unter (040) 70 10 85 00 aufgeben. Online gibt es Informationen unter www.naturstuebchen.de.



Angelika Dechsheimer (rechts) hat in der Bahnhofstraße 11b das „Naturstübchen“ eröffnet. Tochter Manuela hilft fleißig mit. Foto: vb

Keller inklusive!

Viel Platz für Familie, Hobby und Erholung!

Sommerangebot:

EFH Idylle, ca. 162 m² Grundfl., statt € 138.900,- jetzt nur

€ 133.800,-

ohne Maler u. Teppich

Im Stüh 1 • 27432 Bremerförde-Elm
Tel.: 0 47 61/93 32-0 • Fax: 93 32-38
www.schelski.de

FREIES PLÄTZCHEN GESUCHT?

Baugebiet „Haselhof“ in Elstorf

Im 2. Bauabschnitt wird jetzt gebaut! Entscheiden auch sie sich für einen Bauplatz in diesem tollen Baugebiet

z. B. Grundstück 40 Kaufpreis € 93.000,-

VBN Immobilien GmbH

Ein Unternehmen der Volksbank Nordheide eG
Steffi Boldt/Meike Peter Tel.: 04181/286-190 Fax: 04181/286-195

2. Bauabschnitt erschlossen:

- Anzeige -

Bauen und Wohnen im „Haselhof“

(vb) *Elstorf.* Das Leben auf dem Lande, südlich von Hamburg, ist attraktiv. Zum Beispiel in Elstorf, im neuen Baugebiet „Haselhof“, gelegen an einem sanften Südhang, mit schöner Aussicht auf Feld und Flur. Hier sind in den letzten 18 Monaten 32 Grundstücke entstanden und zum großen Teil bebaut worden. Viele Familien sind bereits in ihr neues Heim eingezogen. Jetzt ist auch der zweite Bauabschnitt mit 15 weiteren Grundstücken fertig erschlossen. Die Versorgungsleitungen für Gas, Wasser, Strom sowie die Abwasserentsorgung liegen unter der

Erde, die Baustraße ist eingerichtet, die Straßenbeleuchtung funktioniert. „Mit dem Bau neuer Eigenheime kann kurzfristig begonnen werden“, sagt Volker Eggers von der Volksbank Nordheide. Die Lage ist begehrt; von den 15 Grundstücken sind bereits sechs verkauft, zwei weitere sind reserviert.

„Wir freuen uns, dass hier attraktive für Familien Bauplätze entstanden sind“, sagt Cord Hasselmann, Vorstand der Volksbank Nordheide, bei der Abnahme des zweiten Bauabschnittes im Ortsteil „Haselhof“ in Elstorf. Auch Bürgermeister Wolf-

Egbert Rosenzweig war beim Ortstermin dabei. „Mit der guten und termingerechten Ausführung der Erschließungsarbeiten sind wir sehr zufrieden“, erklärte er den versammelten Medienvertretern. „Wir freuen uns, dass bald viele Menschen hierher ziehen.“

Die Erschließung des Baugebietes übernahm die BEG Nordheide Baugrund und Erschließungs GmbH, Winsen, ein Tochterunternehmen der Volksbank Nordheide und der in Bre-

mervörde ansässigen EWE Urbanisations Dienstleistungs GmbH (UDG). Geschäftsführer sind Volker Eggers, Volksbank, und Walter Piepersjohanns, UDG. Der Verkauf der Grundstücke, die zwischen 600 und 900 Quadratmeter groß sind, erfolgt über die Immobilien-Tochter der Volksbank Nordheide, der Preis beträgt je nach Lage 145 bis 175 Euro pro Quadratmeter. Weitere Informationen gibt VBN-Mitarbeiterin Steffi Boldt unter der Telefonnummer (04181) 286-190.



Das Neubaugebiet „Haselhof“ hat noch einige attraktive Grundstücke zu bieten. VBN-Mitarbeiterin Steffi Boldt kann unter der Telefonnummer (04181) 28 61 90 Auskunft geben.



Zur Abnahme der Erschließungsarbeiten gehörte auch die Inspektion des Entwässerungskanal. Helmut Beyermann (technische Bauabteilung, Gemeinde Neu Wulmstorf), Projektleiterin Rita Pape (UDG), Thomas Saunus (Abteilungsleiter Ortsentwicklung/Immobilienwirtschaft, Gemeinde Neu Wulmstorf), Thomas Rieveschl (Firma Boes Bau) Volker Eggers (Volksbank Nordheide), Neu Wulmstorfs Bürgermeister Wolf-Egbert Rosenzweig (v.l.n.r.) waren dabei. Im Hintergrund die bereits im ersten Bauabschnitt entstandenen Eigenheime im „Haselhof“. Foto: vb

SPD, DLRG und Förderverein Freibad präsentieren

Heidelauf und Rock-Konzert

(pm) *Neu Wulmstorf.* Am 7. Juli ist es endlich wieder soweit. Der Startschuss für den Neu Wulmstorf Heidelauf fällt. Ab 16.00 Uhr gehen die Kinder (ohne Startgebühr) in drei verschiedenen Altersgruppen (300 m: Jahrgänge 02 und jünger; 800 m: Jahrgänge 98 und jünger; 1600 m: Jahrgänge 94 und jünger) auf die Laufstrecke und ab 18.00 Uhr starten Läufer und Walker den Hauptlauf von 10 km. Die Freibad Strandfeier ab 20 Uhr beginnt mit rockiger Livemusik. „Esther Jung“ und Begleitung präsentieren Rock Classics.

„Die Vorbereitungen laufen auf Hochtouren und wir hoffen auf gutes Wetter. Jeder der das Freibad mal anders erleben möchte, darf diesen Termin nicht verpassen“, so Tobias Handtke von der SPD Neu Wulmstorf, die gemeinsam mit der DLRG und dem „Förderverein Freibad“ den Heidelauf

und das anschließende Konzert organisiert hat.

Die Startgebühr von 5 Euro beinhaltet nicht nur den kostenlosen Eintritt ins Freibad; in diesem Jahr gibt es dank der Unterstützung von Sport-Karstadt im Phoenix Center für alle Teilnehmer auch ein kleines Startgeschenk. Wie im vergangenen Jahr dürfen sich bei den Kinderläufen alle Kinder mit einer Medaille schmücken, die vom Toyota Autohaus S&K in der Lilienconstrasse gesponsert werden.

Ab 22.00 Uhr wird es zum Abschluss der Veranstaltung dann noch mal eine Premiere für Neu Wulmstorf geben: Die beste „Arschbombe von Neu Wulmstorf“ soll im Freibad prämiert werden. Dafür sind allerdings kuriose Versuche vom Sprungturm nötig, um die Jury und die Zuschauer zu begeistern. Die „Meis-

terjury“ besteht nur aus „Meistern“. So haben zugesagt, der Schwimmmeister Dieter Berger, der Ortsbrandmeister der Feuerwehr Neu Wulmstorf Sven Schradler (auch Teilnehmer am Hauptlauf) und der Bürgermeister von Neu Wulmstorf, Wolf Rosenzweig. „In dieser Konstellation bin ich gern bereit diesen Spaß mit zu machen“, erklärt er augenzwinkernd und fügt hinzu: „Solange ich nicht selber vom Turm springen muss!“

Läufer und Walker können sich bei Tobias Handtke unter der Telefonnummer 76113977 oder unter heidelauf2007@gmx.de anmelden. Für Kurzentschlossene ist dies auch noch bis eine Viertelstunde vor dem Lauf möglich. Nicht vergessen: Auch dieses Jahr gibt es wieder eine Teamwertung für Laufgruppen von 3-5 Teilnehmern!

Erfolgreiche TVV-Judokas

Viele Platzierungen in Bassen

(pm) *Neu Wulmstorf.* Bei dem Bezirksturnier (BZ-Kyu) in Bassen der U11, U14 und U17 w/m haben die Judoka der Kampfgemeinschaft TVV Neu Wulmstorf/TuS Jork viele vordere Platzierungen eingeehmt.

Die kampfstärke Truppe unter Trainer Günther Hönig konnten sich trotz erheblicher Konkurrenz letztendlich auch nach teilweise langwierigen Kämpfen durch-

setzen. Mit von der Partie waren: Bei der U11 und erstplatziert: Tim Kallina -29 Kg, Joshua Jordan -31 Kg, Felix Neubronner -32 Kg und Marvin Schultz -40 Kg. Die Bronzemedaille erkämpften sich Elke-Marie Geerdes -35 Kg, Jannik Jessen -25Kg, Hauke Albrecht -26 Kg, Jannis Beuth -31 Kg und Torben Preuß -36 Kg. Bei der U14 erkämpfte sich Unan Avetisov -50 Kg Gold. Zweite Plätze haben sich

Sabrina Kartäusch -63 Kg, Alexander Rutz -31 Kg und Tobias Kany -29 Kg erkämpft. Bronze gab es für Cathrine Büssing -48 Kg und Tobias Hoffmann -29 Kg.

Bei der U17 konnte sich Dana-Celina Serrano-Misten -63 Kg Platz 1 sichern, Silber gab es für Katrin Fahrenkrug -63 Kg und Alexander Bröhan -66 Kg. Eine Drittplatzierung erkämpfte sich noch Hendrik Geerdes -73 Kg.



U11 mit Trainer Günther Hönig erkämpfte sich viermal Gold und fünfmal Bronze.

Pflegedienst Lebensbaum eröffnet zusätzliche Niederlassung

- Anzeige -

Neueröffnung und Tag der offenen Tür

(vb) *Neu Wulmstorf.* Der seit 2002 in Hollenstedt ansässige Pflegedienst Lebensbaum eröffnet am 02. Juli in der Bahnhofstraße 58 die erste zusätzliche Niederlassung. Damit erweitert der Lebensbaum sein Versorgungsgebiet und ist jetzt von HH-Neugraben bis Buxtehude und von Tostedt bis Cranz für die Menschen vor Ort. Der Lebensbaum möchte den Menschen ganz nach dem Motto „alte Bäume verpflanzt man nicht“ sommerliche Wärme und Pflege in ihre vertraute häusliche Umgebung bringen. Besonders in den herbstlichen Zeiten des Lebens steht der Pflegedienst Lebensbaum gern beratend und unterstützend zur Seite.

Besuchen Sie das neue Lebensbaum-Büro in der Neu Wulmstorf Bahnhofstraße am Eröffnungstag in der Zeit von 10.00 bis 18.00 Uhr und lassen Sie sich unverbindlich und informativ

rund um das Thema Pflege beraten. Ab diesem Tage stehen Ihnen die Pflegedienstleiterin in Neu Wulmstorf, Sieghild Norden, sowie die Inhaber Simona und Torsten Möller für Fragen zur Verfügung.

Der Lebensbaum versorgt Kunden in den Bereichen Kranken-, Alten-, Alzheimer- und Dementenpflege, sowie in den Bereichen Palliativpflege (Sterbebegleitung), Querschnittsge-lähmten- und Wachkomapflege. Die Betreuung und Versorgung beginnt auch bereits vor Eintritt der Pflegebedürftigkeit im Rahmen von Haushaltshilfe, Betreuungsdienst, sowie Klärungen mit Kranken- und Pflegekasse (z.B. Beratung und Beantragung von Pflegestufen), sowie bei der Überleitung von Kranken und Pflegebedürftigen aus dem Krankenhaus oder Reha. Der Lebensbaum begleitet die Angehörigen bei der Lösung von Fragen und Schwierigkeiten um eine möglichst optimale Versorgung des Betroffenen in den eigenen vier Wänden zu organisieren (z.B. Duschstuhl, Pflegebett, Inkontinenzprodukte, Medikamente). Der Lebensbaum bietet auf Wunsch alle Leistungen aus einer Hand. Im Bereich der Pflege, bei der ausschließlich examinierte Mitarbeiter zum Einsatz kommen, entlastet und unterstützt der Pflegedienst z.B. beim Waschen, Duschen, Medikamente geben, Blutdruck-/Blutzuckermessen, Spritzen geben, Verbände anlegen. Dabei ist es gleich, ob Sie allein leben oder in der Familie wohnen.

Das Team des Lebensbaum freut sich auf die neue Aufgabe bei Ihnen vor Ort und lädt Sie ganz nach dem Slogan „Pflege mit Sonne im Herzen“ in die neuen Räumlichkeiten ein. Weitere Informationen erhalten Sie auch telefonisch unter (040) 70 10 85 85.

Das Team des Lebensbaum freut sich auf die neue Aufgabe bei Ihnen vor Ort und lädt Sie ganz nach dem Slogan „Pflege mit Sonne im Herzen“ in die neuen Räumlichkeiten ein. Weitere Informationen erhalten Sie auch telefonisch unter (040) 70 10 85 85.

Abgeschraubt

Alle Räder von Pkw entwendet

(pm) *Neu Wulmstorf.* In der Nacht zu Dienstag, 26. Juni, schraubten unbekannte Täter in der Lessingstraße alle vier Räder eine Pkw Opel ab und entwendeten diese. Der Pkw blieb auf den Bremsscheiben stehend zurück. Der Opel war auf dem Gelände eines Autohandels abgestellt und wird als Gebrauchtwagen zum Verkauf angeboten. Es entstand ein Schaden von mehreren hundert Euro.

Nach Taxifahrt

Fahrgast blieb Fahrpreis schuldig

(pm) *Neu Wulmstorf.* Am Sonntagabend teilte ein Taxifahrer mit, dass sein Fahrgast die Rechnung nicht bezahlen könne. Der hatte schon bei zwei Geldautomaten angehalten, ohne dass der Fahrgast mit Geld zurückgekommen wäre.

An der Bahnhofstraße holte sich der Taxifahrer einen Kollegen zu Hilfe, da der Fahrgast nun auch noch aggressiv wurde. Der stark alkoholisierte 32-jährige Neu Wulmstorf hatte versucht, mit den Händen und einem Schlüsselbund nach den beiden Taxifahrern zu schlagen. Gegen den Mann wurde ein Strafverfahren wegen Körperverletzung eingeleitet. Um die Rechnung zu begleichen wurden seine Personalien aufgenommen.

Glöckner's Shop & Wein Glöckner

Bredenheider Weg 2 · 21629 Neu Wulmstorf



TOTO u. LOTTO

Annahmestelle

Tabakwaren · Zeitungen · Zeitschriften
alkoholfreie Getränke · Kaffee · Weine

02.07. – 04.07. kommt der Goldschmied

ZAHNGOLD & ALTGOLD

BARANKAUF GOLD & SILBER

Gebührenfreier Ankauf!

Wir kaufen: Zahngold (auch mit Zähnen), Münzen, Besteck, Omaschmuck, Silber, Platin

Ihre autorisierte Goldverwertungs-Agentur

i.A. Deutsche GVG® Goldverwertungs-Gesellschaft

Öffnungszeiten: Mo.–Fr. 7–19 Uhr und Sa. 8–17 Uhr

Telefon (040) 41 92 09 12

Anzeigenberatung ☎ (040) 70 10 17-0

Aus organisatorischen Gründen:

„Silbermond“ Band-Wettbewerb muss ausfallen

(pm) *Neu Wulmstorf.* Eigentlich sollte am 1. Juli ein großer Band-Wettbewerb in Neu Wulmstorf stattfinden. Der Gewinner sollte im Vorprogramm des Silbermond-Konzertes am 1. September 2007 auftreten. Dieser Wettbewerb musste jetzt abgesagt werden.

Hintergrund sind extreme terminliche Probleme der Band Silbermond, die für die Auswahl der Bands verantwortlich ist, so die Kanebley Consulting GmbH. Es war leider nicht möglich, rechtzeitig die Fina-

listen zu bestimmen, „was seitens Silbermond ausdrücklich bedauert wird,“ hieß es. Veranstalter Malte Kanebley: „Es ist natürlich extrem schade, dass diese tolle Aktion nicht durchgeführt werden kann. Es hatten sich weit über 100 Bands beworben und wir hatten viel Spaß bei der Sichtung der Bewerbungen. Es hätte ein toller Tag werden können.“

Alle weiteren Informationen rund um den Wettbewerb kann man unter www.rock-mit-herz.de nachlesen.

Neueröffnung von Mrs.Sporty

Der erste Mrs.Sporty Club in Neu Wulmstorf öffnet in der Bahnhofstraße 22, am 7.7. und 8.7.07 seine Pforten. Geöffnet ist von 10.00 - 17.00 Uhr.

Neueröffnung

7

Juli 2007

10 - 17 Uhr

Mrs.Sporty ist der „persönliche Sportclub“ für Frauen jeden Alters, ein Franchiseunternehmen, dessen Konzept unter der Mitwirkung von Steffi Graf entstanden ist. Die Trainingsmethode von Mrs. Sporty basiert auf einem 30 Min. Zirkeltraining. Es ist eine Kombination aus Ausdauer- und Muskelaufbauübungen mit der optimalen Ergänzung von Aufwärm-, Abkühl- und Dehnphasen. Das Mrs.Sporty Training berücksichtigt die für Frauen wichtige Entscheidungsgrundlagen: wenig verfügbare

Zeit, gute Erreichbarkeit des Clubs, familiäre und freundliche Atmosphäre, Trainingsbetreuung rund um die Uhr. Spaß am Training und das schnelle Erreichen persönlicher Ziele stehen im Vordergrund. Anlässlich unserer Eröffnung bieten wir tolle Vorverkaufs- und Eröffnungsangebote. Telefonisch erreichen Sie uns unter (040) 70 29 55 99. Alicja Glinka, Dipl.-Oecotrophologin und Clubmanagerin und ihr Team freuen sich sehr auf Ihren Besuch!

„Ich sehe mich als Teil der Idee“
Stefanie Gräfs Herzensangelegenheit: Sport zum natürlichen Teil im Leben von Frauen zu machen.



1. Aufwärmen
2. Kräftigungsübungen
3. Konditionsübungen
4. Abkühlen
5. Dehnübungen



In nur 30 Min an Ihr Ziel: In angenehmer Atmosphäre mit Frauen aus Ihrer Umgebung.

Lösen Sie doch gleich Ihren 3-Tages-Pass ein!

3-Tages-Pass
gültig für 3 aufeinander folgende Tage
bis zum _____

Mrs.Sporty Club Neu Wulmstorf
Bahnhofstraße 22
Tel.: (040) 70 29 55 99
www.mrsporty.de

Öffnungszeiten:
Mo., Mi., Fr. 9 - 13 Uhr und 16 - 19 Uhr
Di. und Do. 9 - 13 Uhr und 16 - 20 Uhr
Sa 10 - 13 Uhr

Mrs.Sporty
Ihr persönlicher Sportclub

www.pflegedienst-lebensbaum.de · info@pflegedienst-lebensbaum.de

Tag der offenen Tür & Neueröffnung am 2. Juli 2007:



Pflege mit Sonne im Herzen

AMBULANTER PFLEGEDIENST
LEBENSBAUM

Ihr Pflegedienst in Hollenstedt und NEU: In Neu Wulmstorf
Unsere Leistungen für Sie:

- Persönliche Beratung
- Krankenpflege
- Altenpflege
- Familienpflege
- Hausnotrufsystem
- Essen auf Rädern
- Betreuungsdienst
- Haushaltshilfe
- Pflegebegutachtung nach § 37.3 SGB XI
- Pflegekurse für Angehörige und Pflege-Interessierte
- Pflegeüberleitung aus dem Krankenhaus

Besuchen Sie uns in der Bahnhofstraße 58 · 21629 Neu Wulmstorf

Gutschein für 1,5 Std. Gratisteilnahme an einem Kurs Ihrer Wahl
(Programme in unserem Büro erhältlich) · Pro Person nur ein Gutschein!

Vorname, Name

Straße, Stadt

Telefon

Sparkasse Stade-Altes Land spendete

- Anzeige -

Große Freude beim Jugendblasorchester

(vb) Neuenfelde. Mit einem kräftigen Handschlag bedankte sich Helmut Oellrich, Vorsitzender des Fördervereins der Freiwilligen Feuerwehr Neuenfelde, beim Geschäftsstellenleiter der Sparkasse Stade-Altes Land in Neuenfelde Marcus Lewerenz. Der Grund: Die Sparkasse spendete 1.000 Euro für die Beschaffung von Musikinstrumenten für das Jugendblasorchester der Feuerwehr. Helmut Oellrich: „Es

ist in der heutigen Zeit ohne finanzielle Hilfe von aussen sehr schwierig, ein Jugendorchester zu unterhalten.“ Mit der Ausbildung junger Nachwuchskräfte bietet der Feuerwehrmusikzug der Feuerwehr Neuenfelde allen musikinteressierten Jugendlichen eine attraktive Freizeitgestaltung an. Wer sich im Jugendblasorchester engagieren möchte, kann sich bei Heinz Okelmann, Telefon. (040) 745 94 61, melden.



Freude über 1000-Euro-Spende: Marcus Lewerenz, Helmut Oellrich, vier Jugendorchestermittglieder und Heinz Okelmann (v.l.n.r.). Foto: ein

Fortsetzung von Seite 1

Aldi statt Pahl-Werft

Durch die Ansiedlung der beiden Lebensmittelläden soll der mit Einzelhandel schlecht bestückte Ortskern einen neuen Impuls erhalten, besonders eingedenk der Tatsache, dass im Plangebiet Finkenwerder 32 in absehbarer Zeit weitere 430 Wohneinheiten entstehen und ein entsprechendes Angebot notwendig ist.

Nicht zuletzt soll auch die Wasserkante unmittelbar neben dem Kutterhafen attraktiver werden. Eine Art „Pro-

menade“ soll den Weg zum Köhlfleet „öffnen“.

Bedenken äußerten Vertreter der benachbarten Werften Behrens und von Cölln. Die Werftgelände sollen nicht aus dem Hafengebiet entlassen werden, sagte Michael Mathe, was einer Bestandssicherung gleich käme. Es sei nicht geplant, die Werften zu verdrängen, hieß es. Wenn alles reibungslos verlaufe, könne das Planrecht Ende 2007 stehen und 2008 mit den Bauarbeiten begonnen werden.



Ihre neue
Medienberaterin
**Sandra
Schneider**
berät Sie gerne
bei Fragen rund um
die Anzeigenwerbung.

70 10 17-24

Rehrstieg



GALLERIA

Einkaufen mit Niveau

Fußdruckmessung im Sanitätshaus Johannßen

- Anzeige -

Hightech-Diagnostik für individuelle Einlagenvorsorge

Ob im aktiven Alltag in der Freizeit oder im sportlichen Bereich - unsere Füße sind täglich extremen Belastungen ausgesetzt. Fakt ist, dass bereits die überwiegende Mehrheit der Bevölkerung unter Fußproblemen leidet.

Um die Ursachen zu erkennen und zu beheben, veranstaltet das Sanitätshaus Johannßen für Betroffene und Interessierte im Juli 2007 einen Tag der Fußdruckmessung. In der Rehrstieg-Galleria kann man am Dienstag, den 3. Juli kostenlos vermessen lassen. Das innovative Fußdruckmesssystem MediLogic® von Bauerfeind erfasst die Druckbelastung des Fußes und stellt die Problemzonen dar. Anhand der ausgewerteten Daten können individuelle maßgenaue Einlagen angefertigt werden.

Für die orthopädische Versorgung von stark beanspruchten, schmerzenden oder sensiblen Füßen spielt die exakte Diagnose eine entscheidende

Rolle. Je präziser sie ist, desto besser kann der Orthopädie-Fachmann mit seiner Therapie ansetzen.

Dauf dem Gebiet der Diagnostik mit Spitzentechnologie. Das MediLogic-Fußdruckmesssystem erkennt die Problemzonen unter den Füßen und stellt die individuellen Belastungspunkte grafisch dar. Somit kann auch der Patient die Messergebnisse besser nachvollziehen. Der Messvorgang an sich ist schnell

durchgeführt. Spezielle Einlegesohlen, die mit Messsensoren bestückt sind, werden in den Schuhen platziert. Der Patient kann mit Strümpfen in die Schuhe zurück steigen. Dann muss man nur noch ein paar Schritte gehen. Während der dynamischen Messung erfassen 240 Sensoren exakt die Druckverhältnisse an den Füßen. Die gemessenen Daten werden per Funksignal an einen Computer übertragen und vom Orthopädie-Fachmann ausgewertet.

Anschließend kann eine individuelle Einlagenvorsorge nach den Bedürfnissen des Patienten vorgenommen werden. Die hochwertigen Einlagen entlasten die Füße und lindern Beschwerden und Schmerzen. Durch präzise Messergebnisse mit MediLogic sichert das Sanitätshaus Johannßen die Diagnose ab, kontrolliert den Therapieerfolg und unterstützt den Therapieerfolg - für die Gesundheit Ihrer Füße.



Jürgen Johannßen (Foto) und sein Team laden am 3. Juli zum Fußdruckmessen ein. Foto: vb

Fernseh-Service Skwarc

TV, Video, HiFi, Sat, Telecom... persönlich.
Inh. Andrzej Skwarc

Eingang und Reparatur-Annahme ist nur von hinten (REWE-Parkplatz) erreichbar.

- Reparaturen, Verkauf, Fachberatung •
- seriöse Kostenvoranschläge, Wert-Garantie-Abwickl. •

Rehrstieg 22, 21147 Hamburg
Tel. 702 22 33, 701 50 20

Wir sind erst
zufrieden, wenn der
Kunde zufrieden ist!



Kostenlose FUSSDRUCK-MESSUNG

Dienstag, 3. Juli 2007
in unseren Geschäftsräumen

Das innovative Fußdruckmesssystem MediLogic® von Bauerfeind erfasst die Druckbelastung des Fußes und stellt die Problemzonen dar. Anhand der ausgewerteten Daten erstellt Ihnen unser Orthopädie-Fachmann eine genaue Diagnose.

IHR ORTHOPÄDIE-FACHMANN VOR OR
Sanitätshaus Johannßen GmbH

Rehrstieg-Galleria, 21147 Hamburg,
Tel. 701 60 58, Fax 702 45 59
Bahnhofstr. 28, 21629 Neu Wulmstorf,
Tel. 700 09 68, Fax 70 97 05 67

Öffnungszeiten:
Mo. - Do. 9 - 13 u. 14 - 18, Fr. 9 - 16, Sa. 10 - 13 Uhr



Sonnenbrillenzeit bei LÜHR!



✓ MODISCHE SONNENBRILLEN FÜR KÜHLE RECHNER!



ab **9,-**

✓ SONNENBRILLENGLÄSER IN IHRER GLÄSERSTÄRKE AUCH FÜR KINDER

Kunststoffgläser mit Gläserstärke und UV-SCHUTZ jetzt schon ab **19,-**

✓ GLEITSICHT SONNENBRILLENGLÄSER

Superleichte Kunststoffgläser mit UV-SCHUTZ jetzt schon ab **99,-**

LÜHR
OPTIK GMBH

Lühr-Optik GmbH, Neuwiedenthal
EKZ Galleria-Rehrstieg, 21147 Hamburg
Tel. 0 40-7 01 42 42
www.luehr-optik.de

TABAK • LOTTO • PRESSE
in der Rehrstieg-Galleria
Inh. Rainer Kleffmann • Tel. 702 37 66

PRESSE

Tchibo

Jede Woche eine neue Welt



Geöffnet: Mo.-Fr. 7-13 und 14.30-18 Uhr, Sa. 8-13 Uhr

Flusskrebssalat
- Asia -
aus eig. Herst. **1,80**
100g €

Fischhaus Holst
Inh. E. Hülsen
Meeresdelikatessen
Über 35 Jahre Fachkompetenz
Di. - Fr. 8.30 - 18.30 Uhr
Sa. 8.00 - 13.00 Uhr

Freitag, 06.07. ab 11.30 Uhr:
Bratkartoffeln
mit Matjesfilet und
Sahnesauce **4,50**
Portion €
Rehrstieg Galleria • Telefon 701 39 27 - Bitte bestellen Sie -

Für die Kunden der Rehrstieg-Galleria
stehen ausreichend
viele Parkplätze
zur Verfügung.

Damit es keinen Ärger gibt,
sollte man aber immer darauf achten, eine
Parkscheibe zu benutzen!
- Hinweisschilder erinnern daran -



Gesamtschule Harburg als größte Gruppe der nordelbischen Kirche beim Kirchentag in Köln

Mit Würstchen und Frikadellen „Mal eben um die ganze Welt“

(pm) Harburg. „Lebendig und kräftig und schärfer“, so „laute das Motto des 31. Deutschen Evangelischen Kirchentages in Köln und 170 Schüler der Gesamtschule Harburg (GSH) waren mit dabei.

Wie bei jedem Kirchentag an dem die GSH bisher teilgenommen hat, war es wieder sonnig und viel heißer als es den Akteure der zwei Aufführungen des Musicals „Mal eben um die Welt“ und dem Abschlusskonzert von „Gospel Train“ eigentlich gut tut. Im allgemeinen Chaos aus Taschen, Isomatten, ja sogar kompletten Matratzen und Rucksäcken ging schon bei der Abfahrt der Ruf des Musiklehrers Peter Schuldt, sich für ein Pressefoto vor dem Helms Museum aufzustellen, fast unter. Dass sich die Abfahrt dann verzögerte und sich der erste Stau bereits auf der B 75 aufbaute, wundert es.

Die GSHler waren im Rhein-Gymnasium in Köln-Mülheim

Insgesamt hatte der Evangelische Kirchentag 1,1 Millionen Besucherinnen und Besucher verzeichnet. Die meisten davon schienen die GSH am frühen Donnerstagabend bei ihrer ersten Fahrt mit der „19“ von der Schule zum Kölner Dom begleiten zu wollen. Draußen heiß, im Zug noch viel heißer, eingezwängt wie Sardinen in der Dose und schweißnass fuhren die GSHler zum Kölner Dom um sich eine erste Orientierung zu verschaffen. In Dreiergruppen verteilten sich die Teilnehmer über den Domplatz und die angrenzenden Eis- und Pizzaläden, die Dönerbuden und sonstigen Schattenplätze. Rechtzeitig ging es mit der „19“ zurück zur Schule, da der Caterer das warme Abendessen in der Schulaula bereitstellte: Reis mit Gulasch oder vegetarische Gemüsepfanne. Das hätte für viele ein bisschen „schärfer“ sein dürfen, aber es kann ja nicht jedes Teilmotto zutreffen!

zu pilgern. Denn schon um 10.30 Uhr begann die erste Aufführung des Musicals „Mal eben um die Welt“. „Kommt da überhaupt einer?“, war die bange Frage. Der Saal fasst immerhin 800 Plätze. „Wenn das man gut geht!“ Einlass war um 10.15 Uhr, auf dem

bereits glühendheißen Asphalt-parkplatz bildeten sich Menschen-schlangen. Die 800 Plätze sind voll besetzt und 200 Leute stehen immer noch vor der Tür. Nichts geht mehr in der Stadthalle Mülheim. Zum Trost verteilen die Begleiter Flyer und weisen auf die zweite



Sehen und gesehen werden auf der Domplatte.



170 Schüler nebst Lehrern und Eltern waren zum Kirchentag nach Mülheim gefahren.



„Gospeltrain“: So sehen strahlende Sänger um ihren Dirigenten Peter Schuldt aus.

untergebracht. „Das Aussteigen, Koffer-, Taschen- und Isomatten-Suchen sowie die Verteilung der Teilnehmer auf die vorhandenen Klassenräume konnte kaum ‚lebendiger‘ ausfallen, erinnert sich Peter Schuldt. Insofern traf das diesjährige Motto des Kirchentages bereits zu. Allerdings sind Schulen nun mal keine Hotels und Klassenräume keine Hotelzimmer. Bevor die Teilnehmer ihre „Zimmer beziehen“ konnten hieß es die Tische und Stühle selbst zur Seite stapeln und auslegen war auch angezeigt.

Ab 22.00 (!) Uhr folgten schließlich Stell-, Licht- und Soundprobe in der Mülheimer Stadthalle und wer noch Stehvermögen hatte, konnte sich ab 24.00 Uhr einen Platz unter der Dusche erkämpfen. Die „Zimmerbosse“, Eltern und Lehrer, hatten eine ruhige, wenn auch viel zu kurze Nacht. Am nächsten mussten die GSHler bereits um 06.00 Uhr aufstehen, sich wieder einen Duschplatz erkämpfen und rechtzeitig um 07.00 Uhr zum Frühstück in der Aula zu sein um bis 08.00 Uhr zu Fuß zur Stadthalle Mülheim

Aufführung am Samstag um 19.00 Uhr hin. In der Zwischenzeit werden die umliegenden Discounter von den begleitenden Eltern um hunderte von Litern Wasser und Apfelschorle erleichtert und die Pfandautomaten bis zum Bersten gefüttert. Zum Schlussakkord sind alle zurück in der Stadthalle und ärgern sich über den Offiziellen des Kirchentages, die den 800 stehend Applaudierenden die lautstark geforderte Zugabe schlichtweg verweigerten. „Einfühlsamer und flexibler“ wäre auch ein schönes Motto gewesen. Das hatten

allerdings die beiden Sanitäter, die eine Schülerin mit Kreislaufproblemen vor Ort behandelten, voll verinnerlicht.

Essen um 19.00 Uhr in der Aula. Es gibt Spaghetti Bolognese mit oder ohne Fleisch. Danach weiter Freizeit bis zum „Licht aus“ gegen 24.00 Uhr. Die Anstrengungen des Tages bescheren den Eltern und Lehrer eine weitere Nacht ohne Stress aber auch wieder ohne viel Schlaf. Am Samstag ist es in Köln bedeckt aber unerträglich schwül. Wieder müssen Unmengen an Wasser und Schorle besorgt werden. Als Überraschung werden bei einem örtlichen Bäcker 170 Brezeln und Laugenstangen für den anstehenden langen Abend bestellt. Die Kassiererin fragte dreimal nach! Um Kreislaufprobleme möglichst entgegen zu wirken, wurden reichlich Wasser, Äpfel und Brezeln an alle ausgegeben. Um 19.00 Uhr folgt dann die zweite Aufführung „Mal eben um die Welt“. Es sind wieder 600 Leute im Saal, obwohl an diesem Abend auf den Bühnen der Stadt die Großen der Musikwelt auftreten.

Trotz Mittagessen macht sich bei den Akteuren zunehmend „Kohldampf“ breit. Also steuern die Eltern kurzerhand die nächs-

te Wurstbude an und fragen nach 150 Bratwürstchen und Bulletten. Kein Problem ist die überraschende Antwort. In der halben Stunde zwischen „Mal eben um die Welt“ und „Gospel Train“ gibt es ein köstliches Mahl. Peter Schuldt: „Die Stimmung bei unseren Darstellern auf der Bühne, bei den exzellenten Musikern und den Besuchern war eindeutig auf gemeinsames Happening ausgelegt – und das hätte wahrlich lange dauern können.“

Nicht zuletzt waren die mitgereisten Eltern als selbstlos – unermüdete Helfer und Organisatoren und die begleitenden Lehrer als dezente „Animateure“ und still (sich) sorgende Verantwortliche Mit-Garanten dieser glücklichen Unternehmung, „die bei allen Strapazen für die meisten Teilnehmer als Highlight in der Erinnerung bleiben wird, ist sich Peter Schuldt sicher. Wer redet da noch von totaler Übermüdung, von Hitzeschock und temporären personellen Verlusten, wenn der gemeinschaftliche Erlebnisertrag so unzweifelhaft ist?

„Lebendig und kräftig und schärfer“: Wer dabei war, weiß jetzt, was das heißt! Um 22.00 Uhr steht „Gospeltrain“ auf der Bühne und 500 Leute im Saal erleben einen Chor, der topvorbereitet und ausgeruht wirkt und singt was die Kehlen hergeben. Die Leute hält es nicht auf den Sitzen. Auch die fünf Kreislaufpatienten aus dem Team, die von den Sanitätern behandelt werden mussten, sind wieder einigermaßen fit. Die Rückreise am Sonntag morgen verlief – erschöpfungsbedingt – mit nur mittlerem „Chaoslevel“.

„Die Schüler haben diszipliniert und professionell ein Mammutprogramm unter widrigen Witterungsbedingungen absolviert“, resümierte Peter Schuldt. Sie alle haben ihr Bestes gegeben und den guten Namen den die GSH auf dem Kirchentag genießt, voll bestätigt. Ich bin auf das Geleistete sehr stolz und kann allen Beteiligten danken.“



Viel Stehvermögen mussten die GSHler haben. Dass man dabei schwarze Füße bekam, wundert es?!“

3. Internationale Skiffle Summer Night

Musik mit dem Waschbrett

(pm) Ehestorf. Nach den Erfolgen der vergangenen zwei Jahre findet am 30. Juni im Freilichtmuseum Kiekeberg bereits zum dritten Mal eine international besetzte Skiffle Summer Night statt.

Acht Bands aus Hamburg und dem südlichen Umland spielen von 18.00 bis 23.00 Uhr im Freilichtmuseum am Kiekeberg in drei romantischen alten Häusern die populäre Musik der 50er und 60er Jahre. Besondere Gäste kommen in diesem Jahr aus England: Das „London Philharmonic Skiffle Orchestra“ wird auf der Lehmdiele des Meynschen Hofes mit einer Skiffle-Show viele Zuhörer begeistern.

Skiffle-Musik hat in den vergangenen zehn Jahren wieder

viele Anhänger in Hamburg und Umgebung gefunden, die sich von so skurrilen Instrumenten wie Teekisten-Bass, Waschbrett oder Müllsack angezogen fühlen. Junge Nachwuchsmusiker bringen auch in diesem Jahr wieder zusätzliche Frische in die Veranstaltung.

Selbstverständlich sind die Initiatoren dieses Festivals, die Musiker der Kultband „Appel-town Washboard Worms“ aus Appel im Landkreis Harburg mit von der Partie. Bei ihnen sitzt der jüngste Waschbrettspieler Europas am Waschbrett. Die Gruppe tritt regelmäßig als Skiffle-Botschafter Deutschlands auf dem größten Skiffle-Festival der Welt in Mittelfinnland auf.

Jubiläums- und Dankeschön-Woche vom 7. bis 14. Juli 2007

Wir sind seit 3 Jahren, 3 Monaten + 33 Tagen für Sie da – und Sie haben uns in dieser Zeit als Kunden die Treue bewiesen. Hierfür sagen wir Danke. Anlässlich der Jubiläen unserer Lieferanten haben wir viele Top-Angebote für Sie in unseren Räumlichkeiten.



Soltauer Straße 64
21629 Mienenbüttel
Tel. 0 41 68 / 90 02 46

Clever sparen mit Qualitätsgeräten zu Jubiläums-Preisen.

80 Jahre DOLMAR: Rückenblasgerät PB-500 R statt € 559,00 nur € 355,-

75 Jahre MTD: Rasentraktor, 2 Zyl., 25 PS, 105 cm Schnittbreite, u.v.m. für nur € 3.999,-

75 Jahre SABO: Sondermodell 43 Kompakt für nur € 571,-

Weiter clever sparen mit bis zu 20% Rabatt:

Multijet Lawn Boss Mulch-Rasentraktor statt € 2.512,- nur € 1.999,-

Solo Heckenschere 129 HS statt € 699,90 nur € 499,-

Weitere Highlights finden Sie in unserem Geschäft.

Wir freuen uns auf Ihren Besuch und informieren Sie gern über die Neuheiten von: Stiga und Iseki.

– Alle Angebote solange Vorrat reicht –

Anzeigenberatung ☎ (040) 70 10 17-0

ALDAG Aldags Partyservice
 Telefon 701 80 73
 Kalte Büffets, warmes Essen, Canapés,
 Cocktailhäppchen, Suppen...

Lutherkirche

Sommerserenade und Sommernachtstraum

(pm) **Neu Wulmstorf.** Ein Familiengottesdienst mit festlichen Orgelklängen und den Kinderstimmen der „Neu Wulmstorfer Singschule e.V.“ werden das musikalische Sommerfest am 1. Juli ab 15.00 Uhr in der Lutherkirche eröffnen.

Nach dem Singen, Spielen und Tanzen der Kinder gibt es die Möglichkeit zusammen mit der Kantorei zum eigenen Singen. Nach dem das Blockflötenensemble som-

merliche Flötentöne hat erklingen lassen, können Sie bei flotter Bläsermusik selbstgebackenen Kuchen mit einer Tasse Kaffee genießen. Der Höhepunkt: Um 18.00 Uhr werden das Kammerorchester Süderelbe und vier Sprecher mit dem „Sommernachtstraum“ von Felix Mendelssohn Bartholdy diesen musikalischen Sommertag ausklingen lassen. Sommerserenade und Sommernachtstraum – ein passendes Paar!

Blues, Roots & Song 2007
 VVK: 17 EURO
 AK: 20 EURO

Louisiana Red
 feat. Steve Baker & Martin Röttger

Heinz Rudolf Kunze
 mit Wolfgang Stute & Hajo Hoffmann

B.B. & The Blues Shacks

14. Juli 07
 Einlass ab 17.30 Uhr
 Beginn ab 18.30 Uhr
 Theeshof Schneverdingen

Vorverkauf: www.kulturverein-schneverdingen.de, Tel. 05193-9721072

Lim's BUCHHOLZ
 - since 1997 -

10 JAHRE
Lim's
 BUCHHOLZ

- wir feiern 1 Woche lang -
 vom 2. Juli bis 7. Juli 2007

- „Nostalgie-Nacht“
- „Ladies-Night“ • „Oldie-Night“
- „Lim's-Night“ • „Caribbean-Dream“
- „Cocktail-Abend“

• jeden Abend der Woche Live-Musik
 • günstige Angebote von beliebten Speisen & Getränken und vieles mehr ...

Lassen Sie sich überraschen und feiern Sie mit!!!
 Näheres auch nachzulesen im Web.

www.lims-restaurant.de
 Breite Str. 10 • 21244 Buchholz i.d.N. • Tel. 0 41 81/ 29 20 11

FÖRDERKREIS ZUGUNSTEN DES GEMEINNÜTZIGEN JUGENDWERK UNFALLGESCHÄDIGTER KINDER

Neuer Ruf, Starburger, Alster Rundschau, Wochenblatt

präsentieren am 28. Oktober 2007, um 16.00 Uhr in der Friedrich-Ebert-Halle (Alter Postweg, S-Bahn Heimfeld) die

22. Starpyramide 2007

Benefizveranstaltung zugunsten des „Gemeinnützige Jugendwerk unfallgeschädigter Kinder in der Sportvereinigung Polizei Hamburg e.V.“

Peter Sebastian (Organisation, Moderation & Gesang) • Ireen Sheer
 Chris Andrews („Yesterday Man“) • Bata Illic („Michaela“)
 Lütt Finkwarder Speeldeel (Grade 101 Jahre alt geworden)
 Flower Power Show • Les Cattarius • Helmut Ferner • Die Studiker

Eintrittskarten bei der OMS-Theaterkasse (Karstadt Harburg) • Tel. 77 04 27

Der Julius-Club startet in Neu Wulmstorf

Große Party vor dem Rathaus

(pm) **Neu Wulmstorf.** Am Freitag, 6. Juli 2007 ist es so weit: Um 17.00 Uhr startet der Julius-Club („Jugend liest und schreibt“) in Neu Wulmstorf vor dem Rathaus mit einer großen Auftaktveranstaltung, der 1. Julius-Club Party. Dabei können sich Jugendliche im Alter von 11 bis 14 Jahren in der Gemeindebücherei für den Julius-Club anmelden. Als Club-Mitglieder haben sie die Möglichkeit, ganz exklusiv spannende Bücher lesen und an Julius-Veranstaltungen teilnehmen. Die 1. Julius-Club Party findet bei schönem Wetter vor dem Rathaus statt, bei schlechtem im Ratssaal.

Neben den offiziellen Begrüßungsreden sorgen Cheerleader und Spieler der Blue Devils sowie der Flag Devils für Stimmung und gute Laune. Alle Jugendlichen die am Julius-Club teilnehmen wollen, können sich vor dem Exklusiv-Fotoshooting kostenlos schminken und frisieren lassen. Erst dann wird in der Gemeindebücherei das große Geheimnis um die 40 Bücher gelüftet, die es zu lesen gilt. Alle Teilnehmer können diese aktuellen Titel kostenlos zwischen dem 6. Juli und 31. August 2007 ausleihen. Wer in der Sommerzeit drei Bücher gelesen und bewertet hat, erhält das Juli-



Der Julius-Club wendet sich in den Sommerferien ausdrücklich an alle Leseratten

us-Diplom und kann an der abschließenden Julius-Club-Party am 12. September teilnehmen.

Der Julius-Club ist ein Projekt der VGH-Stiftung und der Büchereizentrale Lüneburg, das in 24 öffentlichen Bibliotheken Niedersachsens stattfindet. Das Projekt richtet sich an Jugendliche im Alter von 11 bis 14 Jahren und soll neben der Leseförderung auch die Ausdrucksfähigkeit und das Textverständnis stärken.

Neuenfelder Orgelmusik

Zum 400. Geburtstag von Johann Rist

(pm) **Neuenfelde.** Vor 400 Jahren wurde der Wedeler Pastor und Dichter Johann Rist geboren. Seine Texte erfreuten sich großen Interesses unter den Komponisten seiner Zeit. Bis heute sind entsprechende Lieder im Evangelischen Gesangbuch enthalten.

In der Neuenfelder Pankratiuskirche werden im Rahmen der nächsten „Neuenfelder Orgelmusik“ am Sonntag, 1. Juli einige dieser Kompositionen erklingen. Ergänzt werden die Rist-Vertonungen noch durch Orgelwerke aus dem entsprechenden historischen Umfeld. Interpretieren sind Thiemo Janssen (Norden) an der Orgel und die Sopranistin Annegret Kleindopf (Stade). Beide sind Spezialisten für Alte Musik. Janssen ist als Organist an der Schnitger-Orgel von Norden (Ostfriesland) tätig. Kleindopf

ist an der Orgelakademie Stade für die Präsentation der historischen Instrumente der Region verantwortlich. Das Konzert beginnt um 16.30 Uhr.

Freilichtmuseum

Historische Zeitreise in den Sommer

(pm) **Ehestorf.** Wie sich das Landleben zu den verschiedenen Jahreszeiten vor 200 Jahren abgespielt hat, können Kinder zwischen 6 und 10 Jahren am Sonnabend, dem 7. Juli bei einer „Zeitreise in den Sommer“ hautnah miterleben.

Die Kinder kleiden sich wie vor 200 Jahren und erledigen zusammen mit der Bäuerin und der Magd vom Meynschen Hof typische jahreszeitliche Arbeiten.

Im Sommer geht es mit den Arbeiten nach draußen, denn dieses Mal muss die dreckige Wäsche gewaschen werden, natürlich ohne Waschmaschine und Strom. Weil man mit kaltem Wasser nicht waschen kann, entzündet die Kinder zuerst ein Feuer, um dort das Waschwasser auf die richtige Temperatur zu bringen. Dann kann die Wäsche in großen Zinkwannen mit Waschbrettern und Waschstampfer gewaschen werden.

Nach so viel Mühe haben sich die fleißigen Helfer eine Erfrischung verdient. Dafür werden im Kräutergarten frische Kräuter geerntet und zu einer köstlichen Limonade verarbeitet.

An diesem Tag finden zwei Zeitreisen statt, die erste von 10 bis 12.30 Uhr, die zweite folgt von 13.30 bis 16 Uhr. Die Teilnahme pro Kurs kostet 10 Euro. Anmeldung und weitere Informationen unter der Telefonnummer 79 01 76-0.

Larry Mathews Blackstone

Irish Rock'n Folk



Ehestorf. Am Freitag, 6. Juli lädt das „Gasthaus Zum Kiekeberg“ mit „Larry Mathews Blackstone“ zum ersten Irish Summer Open Air ein. Beginn der Veranstaltung auf dem Gelände des Kiekebergs ist um 19.00 Uhr. Der Eintritt kostet 10 Euro. Karten können unter der Telefonnummer 790 50 21 im Gasthaus zum Kiekeberg bestellt werden oder sind an der Abendkasse erhältlich.

Neuaufgabe

„Süderelbe gestern, heute und morgen“

(pm) **Neugraben.** „Süderelbe gestern, heute und morgen“, das neue Sonderheft, erschienen im Bobeck Medienmanagement Verlag, liegt nun vor.

Auf 64 Seiten können Alt- und Neubürger nicht nur viel Wissenswertes über den Ortsamtsbereich Süderelbe erfahren; in einem Info-Teil bietet das Heft ein Register zahlreicher Einrichtungen. Ob Ärzte und Apotheken (einschließlich Notdienstplan), Verwaltung und Parteien, Freizeit, Feuerwehren, Schulen, Lebenshilfe, Sport, Kirchen und Kultur oder auch

SÜDERELBE
 Gestern • Heute • Morgen

Ausgabe 2007
 Hamburg

Schützenvereine und sonstige Interessengemeinschaften – die aktuellen Telefonnummern und jeweiligen Ansprechpart-

ner sind aufgeführt. Damit unterstreicht die Veröffentlichung die Worte des Bezirksamtsleiters Torsten Meinberg aus dem Vorwort: „Die Broschüre die sie in den Händen halten, soll ihnen helfen, eine heimatische Vertrautheit zu erleben.“ Das Heft ist beim „Neuen Ruf“ erhältlich sowie in zahlreichen öffentlichen Einrichtungen.

Sollten ihnen als Leser Fehler auffallen oder sollten sie Kenntnis von weiteren Vereinen, Verbänden etc. haben, haben, die in Zukunft mit berücksichtigt werden sollten, nehmen sie bitte mit uns unter der Telefonnummer 701 87 08 Verbindung auf. Die nächste Ausgabe erscheint im März 2008!

Anzeigenberatung

(040) 70 10 17-0

Apotheken-Notdienst

Nachtdienst (2): 8.30 bis zum Folgetag um 8.30 Uhr
 Spätdienst (1): 8.30 bis 22.00 Uhr

Während der Mittagszeit von 13.00 bis 14.30 Uhr ist die betreffende Notdienst-Apotheke ebenfalls geöffnet.

— ohne Gewähr —
Juni/Juli 2007
 Sa 30 U 2/1 Mi 04 C 2/1
 So 01 A 1/2 Do 05 W 2/1
 Mo 02 Q 1/2 Fr 06 L 1/2
 Di 03 K 1/2 Sa 07 M 1/2

Die Zeichen A – Z im Kalendarium geben die dienstbereite Apotheke an.

Und so erreichen Sie die Apotheken:

- A1 Markt Apotheke Neugraben
 – Marktpassage 7 –, Ruf 70 10 06-0
- A2 Eißendorfer Apotheke
 Eißend. Str. 103 / Am Exerzierplatz, Ruf 77 62 36
- A2 Ulex-Apotheke (Finkenwerder)
 Nebdeich 128a, Ruf 742 62 92
- B1 Heide-Apotheke (Neu Wulmstorf)
 Bahnhofstr. 35d, (MPC) Ruf 700 15 20
- B2 Schwalben-Apotheke (Harburg)
 Denickestr. 88 / Weusthoffstr., Ruf 790 63 00
- C1 Morgenstern-Apotheke (Finkenwerder)
 Steendiek 42, Ruf 742 18 20
- C2 Einhorn-Apotheke (Harburg)
 Sand 24, Ruf 766 00 40
- D2 Apotheke an der Moorstraße (Harburg)
 Moorstraße 2, Ruf 77 75 63
- E2 Adler-Apotheke (Harburg)
 Lüneburger Str. 13, Ruf 77 82 64 od. 77 20 08
- E1 Apotheke Marmstorf
 Marmstorfer Weg 139 a, Ruf 760 39 66
- F2 Arcaden-Apotheke (Harburg)
 Lüneburger Str. 45, Ruf 30 09 21 21
- G1 Kompass-Apotheke (Harburg-Heimfeld)
 Gazertstr. 1 (S-Bahn Heimfeld), Ruf 765 44 99
- H1 Mühlen-Apotheke (Neugraben)
 Neugraber Bahnhofstr. 33, Ruf 701 50 91

- H2 Sachsenhaus-Apotheke (Harburg)
 Bremer Straße 76, Ruf 77 32 76
- J1 Schäfer-Apotheke (Harburg)
 Harb. Rathausstr. 37, Ruf 767 93 00
- K2 Streifen-Apotheke (Neuwiedenthal)
 Streifenweg 41, Ruf 702 087-0
- K1 Hansa-Apotheke (Harburg-Heimfeld)
 Heimfelder Str. 1, Ruf 77 39 09
- L1 Fischbeker Apotheke (Fischbek)
 Fischbeker Heuweg 2 a, Ruf 701 84 83
- L2 Stern-Apotheke (Harburg)
 Mehningweg 2, Ruf 790 61 89
- M2 Reeseberg-Apotheke im Ärztehaus (Harburg)
 Reeseberg 62, Ruf 763 31 31
- M1 Deich-Apotheke (Finkenwerder)
 Steendiek 8, Ruf 742 17 10
- M1 Millennium-Apotheke (Harburg)
 Schloßmühlendamm 6, Ruf 76 75 89 20
- N1 Damian-Apotheke im Ärztehaus (Harburg)
 Sand 35 (am Blumenmarkt), Ruf 77 79 29
- N2 Ärztehaus-Apotheke (Neu Wulmstorf)
 Bahnhofstraße 26, Ruf 70 01 38 30
- O2 City-Apotheke (Harburg)
 Lüneburger Str. 34, Ruf 77 70 30
- P1 Lavendel Apotheke (Harburg)
 Hainholzweg 67, Ruf 7 9144812
- P2 Markt-Apotheke (Am Harburger Ring)
 Höllertwiete 5, Ruf 77 61 10

- Q2 Neuwiedenthaler Apotheke (Neuwiedenthal)
 Rehrstieg 22, Ruf 702 07 30
- Q1 Mohren-Apotheke (Harburg)
 Tivolweg 1/Ecke Winsener Str., Ruf 763 10 24
- R1 Deich-Apotheke (Georgswerder)
 Neuenfelder Str. 116, Ruf 754 21 93
- R2 Medio-Apotheke im Ärztehaus (Harburg)
 Bremer Str. 14, Ruf 77 20 47
- S1 Ulen-Apotheke (Neugraben)
 Groot Enn 3, Ruf 701 86 82
- S2 Galenus-Apotheke (Harburg)
 Ernst-Bergeest-Weg 55, Ruf 760 30 65
- T1 Isis-Apotheke (Harburg)
 Moorstraße 11, Ruf 765 03 33
- T2 Feld-Apotheke im Sky-Markt (Langenbek)
 Gordonstraße 2, Ruf 763 80 08
- U2 Apotheke im Phoenix-Center (Harburg)
 Hannoversche Str. 86, Ruf 30 08 86 96
- W1 Panorama-Apotheke (Harburg)
 Harburger Ring 8-10, Ruf 765 23 24Y
- W2 SEZ-Apotheke
 Cuxhavener Straße 335, Ruf 7014021
- X2 Apotheke im Marktkauf (Harburg)
 Seeveplatz 1, Ruf 766 213 60
- X1 Vita-Apotheke (Neu Wulmstorf)
 Schifferstr. 2, Ruf 70 10 64 64
- Y2 Berg-Apotheke (Harburg)
 Trelder Weg 5, Ruf 763 51 91
- Z2 Schloßmühlen-Apotheke (Harburg)
 Schloßmühlendamm 16, Ruf 77 00 62
- Z1 Niedersachsenh.Ap (Heimfeld)
 Heimfelder Str. 42, Ruf 7 90 53 25

WICHTIGE NOTRUF

- Polizei Harburg, Nöldekestr. 42 86-5 45 10
- Polizei Harburg, Knoopstr. 42 86-5 46 10
- Polizei Neugraben 42 86-5 47 10
- Polizei Neu Wulmstorf 700 13 86-0
- Polizei Finkenwerder 42 86-5 47 60
- Notruf 110
- Feuer 112
- Rettungsdienst 112
- Rettungsdienst der Hilfsorganisat. 1 92 22
- Rettungsdienst des Deutschen Roten Kreuzes 1 92 19
- Krankenhaus-Bettennachweis 1 97 21
- Zahnärztlicher Notdienst**
 sonnabends und sonntags .01 80-5 05 05 18
- Augenärztlicher Notdienst**
 sonnabends und sonntags 10-12 Uhr
- Ärztlicher Notdienst** 22 80 22



Autowelt Neu Wulmstorf

Autohaus Czychy
Autohaus Faak
Autohaus Menk
Autohaus Meyer
Autohaus Schaible
Autohaus S&K
Autohaus Vedovelli

...über 1000 Autos stehen bei den Neu Wulmstorfer Autohändlern für Sie bereit!

www.autowelt-neuwulmstorf.de



Renault Clio 1.4 RXE, 11/99, 88.800 km, 55 kW, ABS, Airbag, Beifahrer Airbag, BC, el. FH, Klima, Nebel, WFS, ZV € **4.880**
Autohaus Menk
Telefon 040 / 700 04 48



Tigra TT 1.8, 0 km, EZ 02/07, 92 kW/125 PS, Metallic, Klima, Alu, Lederlenkrad, el. FH, el. Verdeck, MP3-CD, usw. € **16.990**
Autohaus Schaible GmbH
Telefon 040 / 700 78 90



Astra TT 1.6 Turbo 0 km, EZ 05/07, 132 kW/180 PS, Metallic, Klima, Leder, el. FH, el. Verdeck, MP3-CD, Alufelgen, usw. € **24.990**
Autohaus Schaible GmbH
Telefon 040 / 700 78 90



VW Golf 1.4 Trendline, EZ 06/04, 57.820 km, 55 kW/75 PS, silbermet., ABS, Airbag, Alu, CD, el. FH, Klima, Navi, Servo, WFS, ZV, ESP, Traktionskontrolle € **11.490**
Autohaus Vedovelli GmbH
Telefon 040 / 700 98 90



Ford Focus C-Max, EZ 08/04, 31.750 km, 85 kW/116 PS, graumetallic, ABS, Airbag, BC, el. FH, Klima, Servo, Traktionskontrolle, WFS, ZV, ESP € **12.450**
Autohaus Vedovelli GmbH
Telefon 040 / 700 98 90



8 x VW Polo 1.2 Comfortline, EU-Neuwagen, Klima, CD, ZV, 4-türig, über 15% unter Neupreis € **12.899**
Autohaus M. Meyer GmbH
Telefon 0 41 68 / 9 12 50




Renault Laguna 1.6 Grandtour, EZ 11/00, 84.200 km, 79 kW, ABS, Airbag, Alu, BC, el. FH, NSW, Klima, WFS, ZV, Sitzhgz, 2x € **8.350**
Autohaus Menk
Telefon 040 / 700 04 48



VW Fox 1.2, 40 kW, 111km, EZ 03/06, Servo, Radio/CD, Doppellairbag, Rückbank wickelbar, Color-Paket € **7.780**
Autohaus Czychy
Telefon 040 / 700 16 20

Unsere Leistungen, Ihr Vorteil:

- Probefahrt kostenlos • Vom Meister geprüft
- Gebrauchtwagengarantie
- Inzahlungnahme • Finanzierung
- Versicherung • Umtauschrecht




Skoda Fabia II 1.2 Classic, 44 kW, 100 km, Tageszul., Klima, 8 x Airbag, get. Rückb., Radio/CD, Colorglas € **11.950**
Autohaus Czychy
Telefon 040 / 700 16 20



Land Rover Discov. TD, EZ 12/02, 411km, 102 kW, Navi, Leder, Klima, AHK, uvm. € **21.500**
Autohaus M. Meyer GmbH
Telefon 0 41 68 / 9 12 50



Renault Megane 1.6 Luxe, EZ 02/03, 51.000 km, 83 kW, ABS, Airbag, Beifahrer Airbag, BC, el. FH, Klimaautomatik, NSW, WFS, ESP € **11.990**
Autohaus Menk
Telefon 040 / 700 04 48



Mazda 2 1.4 Exclusive, EZ 09/04, 40.108 km, 59 kW/80 PS, Silbermet., Nichtraucher, Klima, Unfallfrei, ABS, Airbag, Alu, Radio/CD, Nebel, SV, ZV, el. FH, el. SP € **9.950**
Autohaus Faak
Telefon 040 / 790 14 10



Mazda MX5 1.9 Phoenix, EZ 03/02, 63.802, 107 kW/146 PS, titangraummet., Nichtraucher, Alu, Leder, Sitzhgz., Airbag, Alu, ZV, el. FH, el. SP € **12.980**
Autohaus Faak
Telefon 040 / 790 14 10



Toyota Hiace 8-Sitzer, EZ 06/04, 75 kW, 27.380 km, Standheizung, Funk FB, Klima, AHK, M+S Räder € **20.990**
Autohaus S&K GmbH
Telefon 040 / 70 01 50 37



Toyota RAV 4, EZ 06/03, 85 kW, 108.903 km, BC, Color, CD, Leder, Sitzhgz., S-Dach, Klima, AHK € **16.990**
Autohaus S&K GmbH
Telefon 040 / 70 01 50 37



VW Polo Joker, EZ 06/99, 821km, 44 kW, 4-türig, Servo, Gebrauchtwagen-Garantie € **4.950**
Autohaus M. Meyer GmbH
Telefon 0 41 68 / 9 12 50

Die Teilnehmer der Autowelt Neu Wulmstorf:



Autohaus Czychy
Hauptstraße 27
21629 Neu Wulmstorf
Telefon 040 / 700 16 20



Autohaus Faak
Lessingstraße 63
21629 Neu Wulmstorf
Telefon 040 / 790 14 10



Autohaus Menk
Bahnhofstraße 83
21629 Neu Wulmstorf
Telefon 040 / 700 04 48



Autohaus Meyer
Am Moor 1 (An der B 3)
21629 Elstorf
Telefon 0 41 68 / 91 25-0



Autohaus S&K
Liliencronstraße 17
21629 Neu Wulmstorf
Telefon 040 / 700 15 00



Autohaus Schaible
Lessingstraße 73
21629 Neu Wulmstorf
Telefon 040 / 700 78 90



Autohaus Vedovelli
Robert-Bosch-Straße 1
21629 Neu Wulmstorf
Telefon 040 / 700 98 90

Alle reden darüber, die Umwelt zu schonen. Wir handeln! Das Autohaus Menk informiert:

- Anzeige -

Renault eco² - grün und günstig!

(vb) *Neu Wulmstorf.* Mit dem Umweltgütesiegel eco² kennzeichnet Renault umweltfreundliche Fahrzeuge die zugleich bei günstigem Preis

bezahlbar sind. Um das Umweltgütesiegel Renault eco² zu erhalten, muss ein Fahrzeug drei Kriterien gleichzeitig erfüllen:

- CO₂-Ausstoß bis 140g/km
- Mehr als 5% des in Fahrzeug verbauten Kunststoffes ist recycelt
- Die Materialien können bis

zu 95% wiederverwertet werden. Im Autohaus Menk stehen über 30 eco²-Modelle für Sie bereit. Zum Beispiel:



Dienstwagen, nur 30 km
Renault Twingo Initiale 1.2 - 16V, 55 kW/75 PS
Inklusive Lederpolsterung, Klimaanlage, Leichtmetallfelgen, el. Fensterheber und Außenspiegel, CD Radio, Servolenkung und vieles mehr!
Anzahlung 0,- EUR
46 mon. Raten á **149 EUR**
Schlußrate 7.616,- EUR
Kraftstoffverbrauch: kombiniert 5,80 l/100 km
CO₂-Emission: kombiniert 138 g/km



Dienstwagen, nur 30 km
Renault Clio Extreme 5-türig 1.2 - 16V, 55 kW/75 PS
Inklusive ABS, 4 x Airbag, Klimaanlage, Metalllackierung, el. Fensterheber und Außenspiegel, CD Radio, Servolenkung und vieles mehr!
Anzahlung 0,- EUR
46 mon. Raten á **159 EUR**
Schlußrate 7.450,- EUR
Kraftstoffverbrauch: kombiniert 5,90 l/100 km
CO₂-Emission: kombiniert 139 g/km



Dienstwagen, nur 30 km
Renault Clio Authentique 1.2 - 16V, 48 kW/65 PS
Inklusive ABS, Zentralverriegelung, elektrische Fensterheber, CD Radio, Servolenkung und vieles mehr!
Anzahlung 0,- EUR
46 mon. Raten á **169 EUR**
Schlußrate 7.990,- EUR
Kraftstoffverbrauch: kombiniert 5,90 l/100 km
CO₂-Emission: kombiniert 139 g/km



Dienstwagen, nur 30 km
Renault Modus Authentique 1.2 - 16V, 48 kW/65 PS
Inklusive ABS, 4 x Airbag Klimaanlage, Zentralverriegelung, el. Fensterheber, Metalllackierung, CD Radio, Servolenkung und vieles mehr!
Anzahlung 0,- EUR
46 mon. Raten á **179 EUR**
Schlußrate 7.650,- EUR
Kraftstoffverbrauch: kombiniert 5,90 l/100 km
CO₂-Emission: kombiniert 140 g/km

Gesamtfahrleistung: 40.000 km. Eff. Jahreszins 7,49%. Ein Angebot der Renault Bank.

AUTOHAUS menk

Renault Vertragshändler
Bahnhofstraße 83 · 21629 Neu Wulmstorf
Tel.: (040) 700 04 48 und 700 05 49
Fax: (040) 700 35 66

(vb) *Neu Wulmstorf.* Wenn Sie in diesem Sommer mit dem Auto in den Urlaub fahren wollen, sollten Sie vorher einen Urlaubs-Check machen lassen. Beim Autohaus Menk gehört das zu den besonderen Service-Leistungen, die für alle Fabrikate angeboten werden.

Ganz aktuell können Sie den Urlaubs-Check in der Meisterwerkstatt des Autohauses an der Bahnhofstraße 83a für nur 14,90 Euro vornehmen lassen.

Dabei überprüfen die Fachleute bei Menk mehr als 30 Punkte und erhöhen damit Ihre Sicherheit und die Lebensdauer Ihres Fahrzeuges.

Damit Sie bei langen Touren nicht ins Schwitzen kommen, sollten Sie mit einem zusätzlichen Klima-Service auch hier auf „Nummer sicher“ gehen. Für nur 49,90 Euro wird die Klimaanlage desinfiziert und der Reinluftfilter gewechselt. Damit Sie auch im Stau immer ei-

nen kühlen Kopf bewahren! Ölwechsel, Bremsen-Check, Batterie-Check und Reifen-Check runden das Angebot des mehrfach ausgezeichneten Werkstatt-Teams ab.

Und wenn Sie dann gut erholt aus dem Urlaub zurück sind, wartet im Autohaus Menk schon das nächste Highlight auf Sie: Der neue Renault Twingo. Mit seinem neuen Design und innovativer Ausstattung liegt der sportliche Franzose

voll im Trend. Am 8. September wird der Twingo auch im Autohaus Menk vorgestellt und alle Auto-Fans dürfen schon heute gespannt sein, was er an Dynamik zu bieten hat. Der Twingo 1.2 16V TCE sorgt mit seinem 100 PS-Benzinmotor für eine perfekte Verbindung von Fahrvergnügen und sparsamem Verbrauch. Überzeugen Sie sich am 8. September davon!

Kompetent: Fachleute in der Nachbarschaft

Bau

Baugeschäft
Frank Gruber Meisterbetrieb

- Mauer-, Fliesen- und Betonarbeiten • Balkonsanierung
- Beschichtung und Abdichtung aus ein- und mehrkomponentigen Materialien • Keller Innen- und Außenabdichtungen
- Rissinjektionen • Altbauanierung • Fassadensanierung

Otto-Wiegers-Weg 18 · 21629 Neu Wulmstorf
 Telefon 040/70 97 02 81 · Mobil 0175/407 42 51
 (gerne auch abends und am Wochenende)

Dachdecker

G. Z. Bedachungsgesellschaft mbH

Bedachungen · Fassadenbau · Bauklempnerei
 Speziell Flachdachbau und Abdichtungen

FACHBETRIEB FÜR FLACHDACHBAU
 TERRASSENABDICHTUNGEN • GRÜNDÄCHER
 CONTAINER-SERVICE bis 3 m²

Cuxhavener Str. 168 Tel. + Fax 040 - 796 43 30
 21149 Hamburg Funk 0172 - 95 64 954

Ihr Dachdecker am Ort

sämtliche Dachdecker- und Bauklempnerarbeiten
 sowie Fassaden- und Flachdach
 führt fachgerecht aus

Thomas Listing

Dachdeckermeister
 Rosenweide 6K, 21435 Stelle
 Tel.: 0 41 74 / 65 00 35, Fax: 0 41 74 / 65 00 36

Druckerei

Bobeck Medienmanagement GmbH

Konzeption und Realisierung
 von Werbemitteln aller Art

Offsetdruck Digitaldruck Farbkopien

Cuxhavener Straße 265 b · 21149 Hamburg
 Telefon (040) 701 87 08 · Telefax (040) 702 50 14
 ISDN (040) 701 20 30 [Leonardo]
 e-mail: info@bobeckmedien.de

Elektro-Installation

Manfred Holst

Ihr Elektromeister empfiehlt sich
 Elektrohaushaltsgeräte-Kundendienst
 Industrieservice
 Lärchenweg 14 · 21629 Neu Wulmstorf
 ☎ 700 87 87

Elektro-Schnelldienst

Schnelldienst

- e-Installation
- e-Heizung
- Kleinreparaturen
- Lampen
- Heißwassergeräte
- und Leuchten

☎ 7 02 27 90

Neugrabener Bahnhofstr. 10 a · 21149 Hamburg
 Peter Hug Elektromeister

Fliesenleger

fachmännische Verlegung
 große Auswahl & Verkauf
 persönliche Beratung

DIETER STADACH GmbH
FLIESEN

Ihr Fliesenleger-Meisterbetrieb in Hamburg und Umgebung
 ...und das seit über 50 Jahren

Antikmarmor ■ Granit ■ Mosaik ■ Keramikfliesen

Francooper Straße 63 · 21147 Hamburg (Neugraben)
 Telefon: 040-701 80 70 · Fax: 040-701 43 90 · Mobil: 0171-772 81 64
 e-mail: stadach-fliesen@arcor.de

Gas u. Brennwerttechnik • Sanitär

Staats • Öl- und Gasheizungsbau
 • Gas-, Wasser- und Abwasseranlagen
 • Solartechnik für Warmwasser
 • Moderne Bäder • Brennwerttechnik

Gödeke-Michels-Weg 1a · 21149 Hamburg
 Telefon (040) 70 97 20 27 · Fax (040) 70 97 20 26

Gas • Heizung • Sanitär

apele

Gas- und Sanitärtechnik • Bauklempnerei
 Reparaturen und Neuanlagen

Horst Apel GmbH
 Cuxhavener Straße 210 ☎ 797 16 70

PETER KELL
 Gasheizung • Sanitär • Bäder
 Telefon 040/79 01 79-0

Lenuweit Sanitär- und Heizungsinstallation

- Bäder - Gasheizung - Wasser - Flachdächer - Spanndecken
 - Beratung - Planung - Reparatur - Sanierung - Kundendienst

Alte Weiden 20 b · 21149 Hamburg
 Tel. (040) 70 10 24 85 · Fax 70 10 24 86

LOHMANN GbR
 Jens u. Heiko Lohmann

Ihr Klempner im Süderelberraum
701 91 92

- Gas-, Wasser- u. Abwasseranlagen
- Moderne Bäder • Heizungsanlagen

Falkenbergsweg 17a · 21149 HH-Neugraben

Hausgeräte-Kundendienst

H.U.G. Hausgeräte Kundendienst

Neugrabener Bahnhofstraße 10 a
 21149 Hamburg ☎ 701 70 11

Kaplun & Kluge
 Elektro-Installationen

☎ 040 - 77 03 37

Haustechnik

HEAUSTECHNIK Heinemann
 Meisterbetrieb

Fachgeschäft Elektro Heizung Sanitär TV/EDV

Kundendienst / Nottendienst

Bahnhofstraße 36-38, 21629 Neu Wulmstorf
 Homepage: www.elektro-lothar-heinemann.de
 E-Mail: Elektro-Heinemann-NW@t-online.de
 ☎ 040/700 82 68

Heizung | Heizungsbedarf

Solar- und Brennwerttechnik
 Schornsteinsanierung
 Wartungsdienst

HEIZUNGSBAU EGGERT

Heizungsbau Karl Eggert GmbH
 Falkenbergsweg 91 · 21149 Hamburg
 Telefon 040 / 702 26 49 · Fax 040 / 702 38 59
 e-mail: info@heizungsbaueggert.de · www.heizungsbaueggert.de

Thorsten Groth Heiztechnik

Zentralheizungs- und Lüftungsbau,
 Wartung, Nottendienst, Reparatur, Sanitär

Borchersweg 3 · 21149 Hamburg
 Tel.: 040/70 12 16 48 · Fax: 040/70 12 16 47 · Mobil: 0172/927 63 09

Heizung | Heizungsbedarf

Jens Heitmann Heizungstechnik
 Zentralheizungs- und Lüftungsbaumeister

- Ölanlagen • Wartungsdienst • Schornsteine
- Gasanlagen • Störungsdienst • Brennwerttechnik

Hausbrucher Moor 13
 21147 Hamburg ☎ 040/796 84 62

Jonny Heitmann • Inh. Kai Heitmann
 Zentralheizungs- und Lüftungsbaumeister
 Solaranlagen • Brennwerttechnik
 21147 Hamburg (Hausbruch) Schaaphusen 11 ☎ 796 44 10

101 Jahre
Lengemann & Eggers
 Heizung • Sanitär • Wartungsdienst • Nottendienst 24 h
 Tel. 76 61 38-0 · Harburg · Blohmstr. 22 · www.lengemann-eggers.de

NOTDIENST – RUND UM DIE UHR
 TEL. (040) 7 51 15 70

SANITÄRE KOMPLETTLÖSUNGEN
 ZENTRALHEIZUNGSANLAGEN

RÜCKERT
 Heizungstechnik und Sanitär

ARNOLD RÜCKERT GMBH HEIZUNGSTECHNIK UND SANITÄR
 www.rueckertheizung.de · info@rueckertheizung.de

Klempnerei

WASSER · SANITÄR · GAS
 HEIZUNG · KLEMPNEREI
 METALLBEDACHUNG
 KUNDENDIENST

dunckel

TEL. 040 / 76 10 45-0
 Nottendienst 040/76 10 45-45
 0800 dunckel

Wilfried Dunckel GmbH · Beerentalweg 35 a · 21077 Hamburg

Anzeigenberatung

☎ (040) 70 10 17-0

Maler- und Tapezierarbeiten

GK Malermeister
 Gert Krieger

21149 Hamburg · Tel. 040 / 701 44 89

MALEREI LANGE GmbH

- Maler- und Tapezierarbeiten
- Fassadenbeschichtung - Vollwärmeschutz
- Sämtliche Bodenbelagsarbeiten

Grenzweg 3 · 21629 Neu Wulmstorf · Tel. 700 61 16

maler popp Malermeister

Hans-Jürgen Popp GmbH
 Ausführung aller Malerarbeiten
 Breslauer Straße 13
 21629 Neu Wulmstorf ☎ 7 00 68 28

Markisen • Rollläden

- Rollläden
- Rolltore
- Fenster
- Türen
- Markisen

Jetzt bei uns!
 Insekten-Schutzgitter
 im Angebot!

Th. Balzereit Metallbau
 Stremelkamp 1 · 21149 Hamburg
 Telefon 701 32 36 · Telefax 701 32 19

Markisen • Rollläden

Kompetenz & bezahlbare Qualität

GOLLNAST
 www.gollnast.de

Manufaktur und Meisterbetrieb seit über 30 Jahren
Markisen • Rollläden • Tore
Manuelle u. automatische Sonnensegel
 FLIEGEN- und MÜCKENGITTER
 Ausstellung: Mo. - Fr. 9-18 Uhr, Sa. 9-13 Uhr
 Am Felde 5 · 21629 Neu Wulmstorf (Daerstorf)
 • Herstellung • Montage • Service
 Tel. 040 / 700 27 85 · Fax 700 81 35

Jetzt Markisen-Sonderpreise!

- Markisen • Rollläden
- Insektenschutz
- Wintergärten / Beschattungen
- Fenster / Eingangsbereich
- Fenstereingangsüberdachungen

GRUNGE ÜBER 25 JAHRE
 Sonnenschutz- & Sicherheitstechnik

Geutensweg 1, 21149 Hamburg-Neugraben
 Tel. 040/702 27 44, Fax 040 / 701 33 31
 Öffnungsz.: Mo.-Fr. 9.30-12.30 + 15.00-18.00, Sa. n. Vereinb.

Rollläden Haustürvordächer Markisen

Über 25 Jahre immer für Sie da!

HEIWIE

Birkenbruch 4 · 21147 Hamburg
 Tel. 701 3634 · Fax 702 77 25 · Mobil: 0171/776 00 78
 e-mail: heiwie01@aol.com
 Internet: www.heiwie-markisen-rollladen.de

Multimedia

FERNSEH Peithmann
 Die Fachgeschäfte in Steinhilber

SIEMENS
 PHILIPS
 SONY
 EP
 LOEWE
 und weitere

- HiFi, PC
- SAT-Anlagen
- Telefongeschäft
- Elektro-Großgeräte
- LCD/Plasma-Bildschirme

Reparatur und Verkauf · eigene Fachwerkstatt
 Wettloop 36 b Tel. 701 79 76 und 701 79 47
 Hamburg Neugraben www.fernseh-peithmann.de

Tischlerei

Clemens Pawlik HK
 Ihr Meisterbetrieb vor Ort
 ☎ (040) 700 55 47 (Neu Wulmstorf)

Werbeagentur

WERBEAGENTUR BOBECK

POSTFACH 92 02 52, 21132 HAMBURG
 CUXHAVENER STR. 265 B, 21149 HAMBURG
 TEL. (040) 701 87 08, FAX (040) 702 50 14
 ISDN/MODEM (040) 701 20 30

Zimmerei

Dirk Brandt
 Zimmerermeister

Tel. 040/703 81 444

- AN- UND UMBAUTEN • INNENAUSBAU
- GAUBEN • CARPORTS
- GARTENLAUBEN - ZÄUNE UND PERGOLEN

Die Insertion auf dieser Seite ist nur für die Laufzeit von mindestens einem Monat möglich!

1 mm Anzeigenhöhe nur 99 Cent

Kleine Töne – große Sounds: Zwei Harburger Gruppen dabei

Profis coachen Schüler-Bands

(pm) Harburg/Süderelbe. Ende Februar hatte der „Förderverein Jazzclub Hamburg“, der zugleich Trägerverein des „Jazzclubs im Stellwerk“ ist, mit schneller, unkomplizierter und Unterstützung der „Oscar und Vera Ritter-Stiftung“ ein Projekt ausgeschrieben, das den zahlreichen Schüler-Bands aus Hamburg ihre Arbeit nicht nur erleichtern sondern neue Dimensionen aufweisen soll.

Das Projekt „Kleine Töne – große Sounds“ würdigt die Arbeit in über 60 Schüler-Bands. Die Arbeit in BigBands motivierte zahlreiche Schüler, sich intensiv mit ihrem Instrument zu beschäftigen. Zudem sind die gemeinsamen Auftritte an der eigenen Schule aber auch im Rahmen der Schüler-BigBand-Konzerter im „Jazzclub im Stellwerk“ die ersten Schritte auf den Brettern, die die Welt bedeuten.

Das Projekt „Kleine Töne – große Sounds“ hilft nun mit



Ein Coaching hat die Band „Lydit“ vom Gymnasium Süderelbe im Wettbewerb „Kleine Töne – große Sounds“ gewonnen

dem „Profi-Ohr von Außen“, Schwachstellen besser zu entdecken. Unter den zehn Trainern die das Projekt unter kuratorischer Leitung von Jan-Peter Klöpffel (selbst Trompeter, Komponist und Arrangeur wie auch Leiter des renommierten Jazz-Haus Hamburg Orchestra) nun umsetzen, befinden sich bekannte Hamburger Profi-Jazzler wie Dirk-Achim Dhonau, Michael Leuschner (Leiter Haspa BigBand), Johannes Huth, Edgar Herzog oder Andreas Boether (Leiter Uni-BigBand Skyliner).

Von 15 Bewerbungen haben nun auch die „Greenhorns“ - Mittelstufen-BigBand des Heisenberg-Gymnasiums unter Leitung von Bodo Mirbach sowie die „Lydit“, Bigband des Gymnasiums Süderelbe unter Leitung von Gabriele Sitte-Kremer ein vierteiliges Coaching durch Profis gewonnen.

Die Proben beginnen mit dem neuen Schuljahr. Das Abschlusskonzert, in dem einige der Schüler-Bands ihre Ergebnisse präsentieren werden, findet voraussichtlich Ende des Jahres 2007 im Jazzclub im Stellwerk statt.

FC Süderelbe und Allianz Vertretung Böhme und Schlösser

- Anzeige -

Großes Familienfest mit Jugendfußballturnier



(vb) Neugraben. Am 30. Juni von 9.00 bis 16.00 Uhr veranstaltet der FC Süderelbe gemeinsam mit den Allianz Vertretungen Böhme und Schlösser ein Sommerfest mit G-Jugend-Turnier und vielen Fußballaktionen. Auf dem Gelände des FC Süderelbe am Kiesberg in Hamburg Neugraben wird es im wahrsten Sinne „rund“ gehen, denn 12 Mannschaften der 6- bis 7-jährigen Nachwuchskicker sind angemeldet. Sie spielen um den Siegerpokal, den Edelbüttel Cup. Doch auch alle zweiten und weiteren Sieger erhalten als Anerkennung ihrer sportlichen Leistung einen kleinen Pokal. In der „Allianz Kids Arena“ können die Kids in den Pausen an mehreren Spielstationen ihren geschickten Umgang mit dem runden Leder beweisen. Eine Tombola mit tollen Preisen macht den Tag für alle Besucher spannend und natürlich ist auch für das leibliche Wohl gesorgt.

Foto: G-Jugend FC Süderelbe

IMMOBILIENMARKT

Gewerbeflächen
Büro/Lager/Wohnbüro, Neu Wulmstorf, ca. 300 m², Gewerbegebiet, renovierungsbedürftig, 3 Monate mietaufschlag, direkt vom Eigentümer inkl. aller NK € 1.200,-.
Tel. 0171/410 64 31
Neu Wulmstorf, Lagerhalle, 250 m², heizbar, Freifläche v. 200 m², Gewerbegebiet, zu vermieten.
Tel. 040 / 700 92 09
Neu Wulmstorf, Gewerberäume, 126 m² Nutzfl., EG, Mt. € 630,- exkl. zzgl. NK, Kt., Ct.
E. Kröger & Sohn Immobilien IVD
Tel. 040 / 700 00 12
Finkenwerder, zentral, 200 m², ehem. Tischlerei, ebenerdig, beheizbar, € 900,- + NK.
Tel. 040 / 589 03 05

Grundstücke
Holländische Investorengruppe sucht Grundstücke ab 1.000 m² im Großraum Hamburg.
Weitere Infos unter:
www.makler-puttkammer.de oder **Tel. 040/70 97 05 86**
auch Samstag und Sonntag unter 0171/414 37 27

Immobilien-Gesuche
Wir suchen ständig!
Immobilien in Süderelbe
 Ihr Fachmann vor Ort
 Felber Immobilien 796 71 09

Wir suchen dringend 1. Älteres Ehepaar sucht 2 oder 3 Zimmer EG-Wg. in Neu Wulmstorf/ Neugraben. **2.** Junger Angestellter s. bezahlbare 2-Zimmer -ETW in Neu Wulmstorf. **3.** Grundstück in Neu Wulmstorf ab 500 m². **4.** EFH und DHH in Neu Wulmstorf.
Weitere Infos unter:
www.makler-puttkammer.de oder **Tel. 040/70 97 05 86**
auch Samstag und Sonntag unter 0171/414 37 27

Immobilien-Verkauf
Neugraben/Fischbek, gepf. 1-Zi.-App., 31,5 m², EBK, Bad m. Fenst., Dachbtk.+TG, € 28.500,-, zu verkaufen, v. priv. **Tel. 0174/982 97 98**
Kellenhusen, 2-Zi.-Wg. + (2-Zi.-Wg.-Sout. ca. 48 m²) in 3-Fam.-Hs., Bj. '72, ca. 55 m² m. Sout.-Wg., ca. 46 m², gr. Terrasse, mod. einger., ca. 120 m v. Strand, ruh. Lage, € 142.000,-, von privat. **Chiffre 93235**, Neuer Ruf Süderelbe, Postfach 920252, 21132 Hamburg.
HH-Cranz, Großzügiges gepflegtes EFH mit ca. 274 m² Wfl., auf einem ca. 1.200 m² großen Grdst., 6 Zi., 2 Bäder, Gäste-WC, EBK, Kamin, Vollk., Bj. 1977, VB € 299.000,-.
www.kunz-immobilien.de, **Tel. 040 / 742 95 90**

Immobilien-Verkauf
Neugraben/Neuwied., End-RH, Bj. 73, 93 m² Wfl.+52 m² VK, Carp.+Gar., 289 m² Grdst., € 165.000,-, von privat. **Tel. 041 05 / 121 32**
Usedom - Ferienwohnung, 2,5-Zi., 60 m², TG-Stellpl., Blk, n. 5 Min. z. Strand. € 117.000,-.
Tel. 410 65 40 od. 0172/413 66 11

Otto-Immob. 77 33 38
www.immo-otto.de

Neu Wulmstorf, DHH zu verk., Bj. '92, 120/387 m², 4 gr. Zimmer, EBK, Roll., Parkett, Fbhzg., VK, VB € 235.000,-. **Tel. 0173/483 80 61**
EFH in purer Natur! Lamstedt, gr. EFH, 7 Zi., Bj. 64, 295 m² Wfl./Nfl., ca. 3.159 m² Grdst., VK, Sauna, Pool, Gar., Kellerbar, VB € 189.000,-, v. priv. **Tel. 0170/ 428 19 03**, Grdfl. 16.010 m² kann erworben werden.
Neugraben, EFH, 4-5 Zi., Wfl. 128 m², Garage, Grdst. 626 m², KP € 169.500,-, Mkl. **Tel. 040/796 71 09**
Neu Wulmstorf, 3-Zi.-ETW, 67 m², Laminat, Blk, Keller, frei, von priv., € 105.000,-. **Tel. 040 / 702 70 65** oder **01 51 / 55 25 73 92**

Harb.-Rönneburg, helle 3-Zi-ETW, 88,7 m², off. Küchen-/Essdielenbereich, Blk., in gepf. Anlage & ruhiger Sackgasse, in Süd-West-Lage, Eigenlandanteile, von privat. € 135.000,-. **Tel. 040 / 763 10 99**

NW – OT Wulmstorf, DOHH, ca. 92/287 m², Bj. 1995, 2 Stellpl., € 139.000,-.
Fischbek, RHS, ca. 94/168 m², VK, Stellpl., € 153.000,-. **Ingel Eigelt Immobilien**, **Tel. 041 82 / 29 31 16**
Hausbruch, begehrte Waldlage, EFM, 160 m² Wohnfl., 5 Zi., 3 Bäd., DG ausbaufähig, Vollk., 1.000 m² Grdst., Gartenhaus und Teich, Do-Gar. € 330.000,-.
Neugraben, Waldseite, attraktiver U-förmiger Bungalow m. Innenhof, 137 m² Wfl. ebenerdig, 5 Zi., 146 m² Vollkeller, Sauna, Wintergarten, Garg., € 249.000,-.
Toll am Wald gelegen, RH in Neugraben, alles wie neu, nur noch einziehen, 105 m² Wfl., 2 Bäd., Wohnkü., Vollk., Garg., € 189.000,-.
Geräumige DHH, Eißendorf, Bj. 2002, 138 m², 4 Zi. + Dachstudio mit gr. Fenster, hochwertige EBK, Balkon, 2 Bäder, u. Gäste-WC, Garage, € 269.000,-.
Schnäppchen für Handwerker, Neugraben, 2 Fam.-Hs., 5 Zi., 2 Kü., 2 Bäd., Grdst. 400 m², keine Käufercourtage, € 150.000,-.
Neugraben Waldseite, 154 m² Wfl. +40 m² Nfl., Endbung. m. Einliegerwhg., 6 Zi., 3 Bäd., 2 Terr., 2 Eing., Garg., 400 m² Grdst., € 249.000,-.
Schmelzer ivd-Makler, **Tel. 040 / 702 36 22**
noch mehr Angebote:
www.immo-schmelzer.de

Immobilien-Verkauf
Fischbek, gepf. EFH, 7 Zimmer, 145 m² + TK, Doppel-Garage, überd. Doppel-Carport, ruhige Lage 1.325 m² Grundst. € 290.000,-
Neuenfelde, 3-Zi.-ETW, 115 m² Wfl. + 200 m² Dachboden, EBK, Loggia, Gartenanteil, Stellplatz, diverse Extras, nur € 125.000,-.
Finkenwerder Altstadt, für Liebhaber + Kenner, EFH-Stadth., ruhige Lage, 125 m² Wfl., 5 Zi., VK, aufwendig renov., € 195.000,-.
B. Hansen Immob. Tel. 797 18 51
Neu Wulmstorf, MRH, Bj. 68, Grdst. 180 m², 4 Zi., 96 m² Wfl., V-Bad, Gäste-WC, Balkon, Parkett, € 129.000,- zzgl. Ct.
Suchen dringend RH/DHH zur Miete und zum Kauf, sowohl Haus mit gr. Grdst. (Tierhaltung) in Neu Wulmstorf. **Tel. 040 / 35 07 98 77** oder **01 75 / 167 83 93 98**
Arendsee / Altmarkt ehem. Molke-ri, ca. 3.700 m² Grdst., 400 m² Wohnfl., für Pferde geeignet, mit Weide, renov.-bed., Preis VB € 69.000,-. **Tel. 0172 / 325 88 81**

Neu Wulmstorf

 4-Zi.-MRH, 105 m² Wfl./158 m² Grdst., Vollkeller, top EBK, komplett Parkett, Rollläden, Balkon, modernes Bad, 2 Stellpl. € 165.000,-
Makler Puttkammer & Team
www.makler-puttkammer.de
(040) 70970586

Kellenhusen, 3-Zi.-Wg. in 3-Fam.-Hs., Bj. '72, ca. 68 m², Balk., Spitzdach ausbaufähig, mod. einger., ca. 120 m v. Strand, ruh. Lage, € 137.000,-, von privat. **Chiffre 93234**, Neuer Ruf Süderelbe, Postfach 920252, 21132 Hamburg.
Nähe Arendsee / Altmarkt ehem. Molke-ri, ca. 3.700 m² Grdst., 400 m² Wohnfl., für Pferde geeignet, mit Weide, renov.-bed., Preis VB € 69.000,-. **Tel. 0172 / 325 88 81**

Mietgesuche
Suche 2-Zi.-Wg. in Raum Buxtehude / Neu Wulmstorf, für gewerbliche Zwecke. **Tel. 01 62/ 300 23 76**
Mietgesuche
Neu Wulmstorf, DOHH, von privat, 95 m² Wfl., ruhige Wohnlage, 3 Zi., EBK, V-Bad, Gäste-WC, Südterrasse, Garten, Mt. € 745,- zzgl. NK, **Tel. 040 / 701 53 53**

Mietgesuche
Suche kleine Halle oder Werkstatt mit mindest. 2 m Tor für Oldtimer, 50 - 100 m².
Tel. 01 71 / 443 55 22
Zulieferungsbetrieb der DASA sucht ständig Häuser und Wohnungen, bitte alles anbieten. z. B.: Dipl.-Ing. sucht Haus mit min. 4 Zi. (gerne Keller), bis € 900,- Kaltmiete in Buxtehude/Finkenwerder/Neu Wulmstorf, bitte alles anbieten.
Weitere Infos unter:
www.makler-puttkammer.de oder **Tel. 040 / 70 97 05 86**
auch Samstag und Sonntag unter 01 71 / 414 37 27
Beamter sucht 3- bis 4-Zi.-Wg., Raum Harburg-Hittfeld zum 01.10. **Tel. 040 / 86 69 12 89**

Vermietungen
Fischbek, 2-Zi.-Wg., 55 m², EBK, V-Bad, Z.-Hzg., Loggia, HVV-Bus, € 400,- warm, 2 MM KT. **Chiffre 109212**, Neuer Ruf Süderelbe, Postfach 920252, 21132 Hamburg.
Neu Wulmstorf, Zentrum, 3-Zi.-Maisonette-Wg., 135 m² Wohnfl., Bj. 90, EBK, 2 Bäder, Mt. € 790,- exkl. zzgl. NK, Kt., Ct., **E. Kröger & Sohn Immobilien IVD** **Tel. 040 / 700 00 12**
Eißendorf, v. privat, helle 1½-Zi.-Wg., TU-Nähe, S-Bahn-Anschl., EG, 42 m², D-Bad, EBK m. Spülmaschine, Laminat, Kellerr., Waschmaschine & Trockner, frei ab 1.7.07, € 385,- + NK. **Tel. 0 41 66 / 75 75**

Hollenstedt OT Holvede, 4-Zi.-DG-Wg., 94 m² in einem 2-Familienhaus, Einbauküche, Loggia, Außenrollläden, großer Garten mit Sitzcke, Garage und Stellplatz, Busverbindung zur DASA, frei zum 01.11.2007, Miete € 570,- + NK ab € 160,-. **Tel. 01 60 / 98 67 33 84**
Finkenwerder, schöne 2-Zi.-Wg., 52/75 m², gehob. Ausstatt., Roll-, Fußb.-Erwärm., Fliesen & Laminat, Garten, Stellpl. mgl., schöner Blick, HVV 100 m, € 425,-/ 585,- + NK/Kt. **Tel. 01 79 / 224 40 17**
Nähe Airbus, 2-Zi.-Wg., 72 m², ab 1.9.07, Miete € 470,- + NK/Kt., **Tel. 01 70 / 544 10 65**
Neugraben, renovierte 4-Zi.-DHH von 2006, 103 m²/320 m², top EBK, HWR, Fliesen, € 820,-. **Makler Puttkammer, Tel. 040/70 97 05 86**

Lagerhalle, 200 m², voll isoliert, ohne Hgz., ab sofort in Neu Wulmstorf Gewerbegebiet frei, Mt. € 550,- + 2 MM Kt. **Tel. 01 63 / 731 29 23**
Aus eig. Verwaltung: Neu Wulmstorf: 2-Zi.-DG-Wg, 54 m², Wohnfl., EBK, weißes V-Bad m. Fenster, Laminat, Mt. € 400,- exkl.; **3-Zi.-Wg.**, 74 m² Wohnfl., I. OG, Blk, EBK, V-Bad m. Fenster, Mt. € 540,- exkl., je zzgl. NK, Kt. Vertragsgebühren.
E. Kröger & Sohn Immobilien IVD
Tel. 040 / 700 00 12

Vermietungen
Neu Wulmstorf/ OT Elstorf, 3-Zi.-Wg., 87 m², EBK, gr. Vollbad, gr. Bodenraum, Balkon, KM 560,- NK/Kt., v. privat, sofort frei oder später. **Tel. 01 71 / 496 95 07**
Buxtehude, zentral, 1-Zi.-Wg., im RH gelegen, 35 m², sep. Kü., Blk., D-Bad, renov., ab sofort, € 250,- + NK, 3 MM Kt. **Tel. 0170 / 881 99 70**
Neu Wulmstorf, gepf. 2,5-Zi.-Wg. üb. 3 Ebenen (EG: geräumiger Flur, I. OG: 2 Zi., Küche m. EBK, V-Bad m. Fenster, Schiffsparke, DG: kl. Zi.) m. eig. Hauseingang, 100 m² Wohnfl., Blk., Mt. € 512,- exkl. zzgl. NK € 128,-, Kt., Ct., **E. Kröger & Sohn Immobilien IVD, Tel. 040 / 700 00 12**
Neu Wulmstorf/Elstorf, 2-Zi.-Wg. in bester Lage, Blk. und Garten, 65 m², Wohnküche + EBK, Bad + Fenster, Stellpl., € 420,-.
www.makler-puttkammer.de oder **Tel. 040 / 70 97 05 86**
Buxtehude, Nähe B73, ruhige Lage, möblierte Wohnraum, 2 Schlafz., Wohnz., D-Bad m. Waschtrockner, Küche, ab sofort für 2 Monteure, je € 260,-. **Tel. 041 61 / 886 61** oder **01 51 / 17 55 29 58**

Neu Wulmstorf, zentr. Lage, geräumige 2-Zi.-Wg., 111 m² Wohnfl., riesiger Blk., neue PVC-Böden, neue EBK, AR, Keller, frisch renov., Mt. € 490,- exkl. zzgl. NK € 170,-, Kt., Ct., **E. Kröger & Sohn Immobilien IVD** **Tel. 040 / 700 00 12**
Finkenwerder Zentrum, 2-Zi.-Wg. ca. 57 m², Küche, Bad, frei ab 01.08., € 400,- + NK E120,- + Kt, von privat. **Tel. 040 / 796 33 46**
Rübe, schöne 3-Zi.-DG-Wg., 60 m², EBK, D-Bad, Blk, Rollläden, eig. Kellerraum, Waschküche, Trockenraum vorh., Stellpl., neu renov., ab 01.09.07, € 540,- warm, 2 MKM Kt. **Tel. 01 70 / 811 82 12**

Wilstorf, 2-Zi.-Wg., 50 m², 1. OG, EBK, D-Bad, € 300,- + NK/Kt. Brandesstr. 3, Bes. Di. 3.7., 18:30 h **W & H, Tel. 040 / 30 06 15 18**
Hausbruch, v. Privat, 2-Zi.-Wg., Einzelhaus, OG, 85 m², gr. Wohnküche, gr. Diele, V-Bad m. Fenster, Fußb.-Hzg., Holzdecke, 10 m² Südbalkon, 5 min. bis S-Bahn & Wald. € 600,- + NK, 3 MM Kt., ab 15.07. frei. **Tel. 040 / 796 31 04**
Harburg, von Privat, Bj. 1998, zentral / ruhig, 2 Zi., 51 m², Balkon, EBK, V-Bad, Keller, € 445,- zzgl. NK/Kt., **Tel. 041 81 / 21 71 33**
FeWo. Groß Schwansee/ Ostsee zu verm., 92 m², Meerbl., b. 8 Pers. ab € 85,-, Juli/ August frei, Sylvester Seehus. **Tel. 03 88 27/889 21**
Autostellplatz, Tiefgarage (kleine Anlage) ab sofort zu vermieten, Nähe S-Bahn. Monatlich € 45,-.
Tel. 040 / 70 20 07 74

Vermietungen
Neuwiedenthal, Rehrstieg, gepf. 3-Zi.-Wg., 74 m² Wohnfl., V-Bad, großer Blk, HP, TG-Stellpl. mögl., Mt. € 475,- exkl. zzgl. NK, Kt., Ct., **E. Kröger & Sohn Immobilien IVD** **Tel. 040 / 700 00 12**
Neu Wulmstorf, gepf. 3-Zi.-Wg., 97 m² Wohnfl., I. OG, V-Bad mit Fenster, neuwertige EBK, 2 Blk., kl. Anlage, Stellpl., Mt. € 580,- exkl. zzgl. NK, Kt., Ct., **E. Kröger & Sohn Immobilien IVD** **Tel. 040 / 700 00 12**

Neu Wulmstorf

MIT SEEBLICK
 modernes 3-Zimmer-MRH mit Ausbaureserve von 1990, 87 m²/150 m², Vollkeller, 2 Bäder, Gashzg. von Bj. 2000, EBK, Carport € 175.000,-
Makler Puttkammer & Team
www.makler-puttkammer.de
(040) 70970586

Hier
 könnte Ihre Anzeige stehen!
 Rufen Sie uns an,
 wir beraten Sie gerne.
(040) 70 10 17-0

Neu Wulmstorf/Daerstorf

MIT SWIMMINGPOOL
 4-Zi.-EFH v. 1996 in grüner/ruhiger Wohnlage, 113 m² Wfl., 928 m² Grdst., Vollkeller, top EBK, Fußb.-Hzg., Garage € 258.000,-
Makler Puttkammer & Team
www.makler-puttkammer.de
(040) 70970586

KLEINANZEIGENMARKT

Urlaub



Urlaub an der Ostsee!
Sonderpreis für FeWo in Kellenhusen!
 Komfortable 3-Zi.-Whg. (4 Pers.) 70,- Euro oder 2-Zi.-Whg. (2 Pers.) 52,- Euro pro Tag zzgl. Endreinigung.
Telefon (040) 70 10 17 28
oder (040) 702 54 46

Ankauf

Gold- und Silberschmuck, Zahn- und Bruchgold sowie Tafelsilber. Münzen u. Orden. Bezahle Höchstpreise. **Tel. 01 74 / 923 59 44**

Autoverwertung

X Autoverwertung
 Zertifiz. Verwertungsbetrieb
 Zahle bis € 250,- für Gebrauchte, Unfall- und Schrottfahrzeuge. - Auch LKW und Wohnwagen - Auf Wunsch auch Abholung!
Firma E. Breiling ☎ 0 41 61/6 15 62

Bekanntschaffen

Witwer 64 J. / 172, R / NT, naturverbunden, ehrlich, treu, sucht ehrliche Beziehung mit aufrechten Frau zw. 60-64 J., gl. Gr., R/NT. Chiffre 114274, Neuer Ruf Süderelbe, Postfach 920252, 21132 Hamburg.

Er 50/176/81, NR, sucht nette Sie (NR), die mit mir die Nord-Ostsee und Natur, beim Radfahren & Schwimmen genießt. Zuschriften bitte mit Bild. Chiffre 114155, Neuer Ruf Süderelbe, Postfach 920252 21132 Hamburg.

Netter Mann, 39 J., sucht Frau z. Kennen lernen f. feste Beziehung. Keine SMS. Tel. 0176/ 63 01 82 82

Ich habe FEHLER gemacht. Die SCHLINGE hat sich leider zugezogen. DANKE für alles. Es gibt nur EINE Susanna!

Erotik

NUR 49 ct! LIVE-GARANTIE!
 Belsauche heimlich Paare beim Sex. **09005-246 246**

Ex-Prostituierte aus Hamburg su. Männer für Sex! Alter egal. Kein Beziehungswunsch! **NATÜRLICH GRATIS! 0172 6182948**

Anzeigenberatung ☎ (040) 70 10 17-0

Bums! Mutti und mich (18)
09005-532 532

Sina 36 aus Hamburg: Habe viel Freizeit, da arbeitslos! Suche sex-begeisterten Mann. Bin mobil und nicht wählerisch. **0174 34 67 965**

19J, Hobbynutte! 0900 52 52 33 14 ☎

Muschi-Treff! ☎ 11895
 Verträge "Finkenwerder" oder "Harburg" ☎ 11895

Mutter & Tochter, 43J./24J. mit viel Tagesfreizeit, suchen ihn für Sauna, Massage und mehr. Nur bis 50km Umkreis. Bitte nur SMS an 0177 / 17 81 340

Ich will Sex! Martina, 29J., a. Hamburg! Bin nicht wählerisch! 0900 55 33 22 66 ☎ 1,99/Min.

Parkplatzsex! wähle 11845 frag nach "Altona" oder "Billstedt" ☎ 11845

Bekanntschaffen

Dame gesucht, die am Sa., 23.6.07, bei Karstadt in Harburg in der Damen-Abteilung „Street One“ einkaufte. Mittellang. blondes Haar, graues Jackett, braune Hose & Schuhe. Bitte melden unter **Chiffre 114235,** Neuer Ruf Süderelbe, Postfach 920252, 21132 Hamburg.

Bin einsam:
SMS 01 52 / 04 67 55 25

Welche Sie ab 18 Jahre, sucht einen soliden reiferen Freund, der sie auch unterschützt.
Tel. 01 72 / 415 66 33

Computer

PC-Doktor Harburg, Problemlösungen, Wartung, Neuinstallation, Optimierung. **Tel. 0176-522 90 553**

PC-Hilfe Internet-Tarife + Anschluss Schulungen, Software, Virenbekämpfung, 7 T./24 Std.
Tel. 76 11 39 93 / 0171/472 36 24

Probleme am PC? Schnelle Hilfe bei WLAN, DSL, Viren, Drucker. Aufrüsten, Beratung, Schulung.
Tel. 040 / 742 41 08

Erotik

B73-Hausbruch, Spaß am Sex? Lust auf zärtl. Leidenschaft m. heißen Küßen? Bld, 39 J, gr. OW. **Tel. 01 60 / 95 41 06 82 o. 79 75 20 80**

Frauen für Internet-Erotik gesucht, auch Ausländerinnen. **maxinh@gmx.de**

B 73-Hausbruch, Sabina, 27 J., bl., zärtlich & kuschelig. Mo.-Fr. 12-20h. **Tel. 040 / 87 93 37 70 oder 01 76 / 28 09 94 98**

Mit Spaß an der Freude, bei mir bekommst Du alles heiße Atmosphäre auch dominante Spiele Mod. **Tel. 041 61 / 50 35 49, tägl. 11-19h**

Achtung!! Alexandra nur noch bis 11.7.!! Sexy heißes russ. Mädchen, 28 J., dkl. bld. kurze Haare, sexy Figur, OW 75B, KF. 34-36. Komm her und lass uns Spaß haben. Ich warte auf Dich. Du findest mich Stader Straße 12, tägl. 9-22 h.
Tel. 01 51 / 11 17 15 93

Harb., Ernst-Bergeest-Weg 6 A Samanta, 19 J., hüb. Rassige, vers. lg. dkl. Ha., Nympho Höschen, Mo.-Do. 9-18 h. **Tel. 86 69 19 94**

Rachel, 18 J., wunderb. Fig., bld. Mo.-So. 9-24 h, **Tel. 86 69 17 96**

Sexy E-Massage für die sinnlichen Momente. **Tel. 01 76 / 29 05 84 30**

Erotik

Er, 63 J., gepfl., vorzeigb., devot sucht eine reifere Dame, die mündl. massiert werden möchte. 100% Diskretion O.F.I. **Tel. 0162 / 727 11 04**

Royal-süß & sexy. Neu Busenkaller Corinna, aboluter Tittenalarm. Frechdachs Iwonna, Bodyknaller Claudia & Alexandra, Toptraum Isabel. Sexy Strapsmäuse der Superklasse. **Mo.-Fr. 9-23 h, Sa.+So. 12-20 h. Stader Str. 12, Harburg.**

Garten

Karl Honnens Gartenservice: Alles rund um's Haus zum Beispiel: Vorbestellung für Dauerpflege. Rasensaat und Rollrasen, Hecken-schnitt, Terrassenpflasterung, Zäune- und Flechtwände aufstellen. **Tel. 041 68 / 919 83 99 / Fax 97**

Platten- und Pfisterarbeiten, sämtliche Gartenarb. Kostenl. Beratung. Vertrauen Sie auf unsere Erfahrung. **Fa. Kupzak, Tel. 040/67 21 80 59**

Bäume fällen, Gartenpflege, kl. Pfisterarbeiten u. Minibaggerarbeiten. **Tel. 0 42 86/92 54 72 Mo., Mi., Fr. 8-14h od. tägl. ab 19.30h od. 0171/488 38 34**

Kfz-Ankauf

Gegen Bargeld kaufe ich gebr. PKW, Busse, Unfallwag. u. defekte KFZ, auch Mercedes, ab Bj. '83. **Tel. 0173/608 84 73 jederzeit**

Kfz-Verkauf

VW Polo, Bj. 1993, TÜV 09/08, 148.000 Km, 50 PS, tiefer gelegt, Preis € 555,-. **Tel. 040 / 702 70 54**

Suzuki Swift, Mod. 97, TÜV 06/09, ZV, Euro2, Steuer gün., Servo, el. FH, € 700,-. **Tel. 0176/ 54 03 32 85**

Verk. Lancia Y10 1.1i, ZV, el. Fenster, Alu, 114.000 Km, Ganzjahresreifen, TÜV/AU neu, VB € 1.100,-. **Tel. 01 77 / 251 38 30**

Daewoo Matiz 1.0 SE, 47 KW, EZ 09/03, TÜV/AU 09/08, blau met., 38 Tkm, Euro 3, el. FH, ABS, ZV. **Tel. 70 97 21 71 o. 0163/420 43 18**

Kinder

Spielen, lachen, lernen usw. Tagesmutter seit '89 hat ab Juli wieder Plätze fr., Marmstorf/Eißendorf. **Tel. 760 50 58 od. 01 71/536 53 24**

Kontaktanzeigen

Kostenlose Kontaktanzeigen in DER NEUE RUF

Kontaktanzeigen gratis aufgeben unter **Tel. (01805) 00 62 69** (12 Cent/Min.!!)

Und so erreichen Sie den gewünschten Inserenten: **Kostenlose Kontaktanzeigen anrufen unter (0900) 33 83 88 83** und dann die Chiffre-Nummer angeben. (1,99 €/min. aus dem dt. Festnetz)

Sie werden sofort und anonym zu Ihrem Wunschpartner nach Hause durchgeschaltet.

Er sucht Sie zwischen 45 und 55 Jahren für gemeinsame Zukunft und Spaziergänge, Essen gehen und Kino. Sie sollte nett, sympathisch und anpassungsfähig sein. **Tägl. von 00:00 bis 24:00. Telechiffre: 15586**

Gelangweilt vom Alleinsein? Lust auf etwas Neuem? Dann bist du hier genau Richtig! Wenn du jetzt noch meinem Idealbild einer Frau entsprichst, -40Jahre, schlank, blond, evtl. ein wenig sexy, zu vielem Verrückten bereit bist, dann lass es mich wissen! **Tägl. von 20:00 bis 22:00. Telechiffre: 15556**

Kontaktanzeigen

Mann, 31, sucht schlanke Frau bis 40 für gelegentliche erotische Treffen. 100% Diskretion. **Tägl. von 00:00 bis 24:00. Telechiffre: 15576**

Mann, 23, sucht farbige Frau zum kennen lernen, freue mich auf deinen Anruf. **Tägl. von 07:00 bis 16:00. Telechiffre: 15555**

Mann, 33, sucht schlanke Frau bis 40, für gelegentliche fantasievolle Treffs. **Tägl. von 00:00 bis 24:00. Telechiffre: 15466**

Witwer, 74, noch rüstig, unternehmungslustig, sucht nette Dame mit Humor für Bekanntschaft zwischen 62-80 Jahren. **Tägl. von 07:00 bis 12:00. Telechiffre: 15450**

Schütze, 64, 1,74 m, 90. Ruhig, ausgeglichen und offen für alles sucht nette mittel- bis vollschlanke Sie für eine harmonische Beziehung. **Bis 68. Ausländerinnen ange-nehm. Tägl. von 19:00 bis 22:00. Telechiffre: 15372**

Ich, 43 Jahre alt, suche nette Frau aus Harburg zum Kennen lernen, vielleicht später ein feste Beziehung. **Bin ca. 1,86 groß, 80 kg, habe dunkle Haare und bin Raucher. Melde Dich doch mal! Tägl. von 18:00 bis 22:00. Telechiffre: 15085**

Ich suche eine Partnerin zwischen 35 und 38, zum Spazieren gehen, Rad fahren, schwimmen und anderes. **Ich bin 40, fahre sehr gern Fahrrad und gehe gern bum-meln. Du solltest treu und spontan sein. Ich freue mich, wenn du Dich meldest. Tägl. von 00:00 bis 23:59. Telechiffre: 15081**

Ich, 42, 180, mit kleinem Bauch und Interesse am Backen und Kochen, Fahrradfahren und Wandern, suche eine treue und ehrliche Sie, 34 bis 42, gerne auch mit Kindern. **Tägl. von 15:00 bis 22:00. Telechiffre: 15072**

Ich bin Thorsten, 45 Jahre alt, lebe in Scheidung und suche eine vertrauensvolle junge Dame die es ehrlich meint bis 42 Jahre. **Du solltest ehrlich, schlank und sportlich sein, blonde oder schwarze Haare haben. Freue mich auf deinen An-ruf. Tägl. von 00:00 bis 24:00. Telechiffre: 15020**

Berufstätiger Er, 40, sucht eine Partnerin zwischen 37-38. **Ich mag Fahrrad fahren, spazieren und bummeln. Du solltest schlank, spontan und ehrlich sein. Interesse? Dann freue ich mich, wenn du dich bei mir meldest. Tägl. von 08:00 bis 24:00. Telechiffre: 14985**

Suche eine Frau zwischen 28-40 Jahren für eine feste Beziehung. **Bin 42, 1,66m, sehr gepflegt. Tägl. von 00:00 bis 24:00. Telechiffre: 14883**

Junger, sportlicher, 36-Jähriger sucht Sie für gelegentliche Treffs. **Tägl. von 10:00 bis 18:00. Telechiffre: 14867**

Yasamik! Svmek! Ich suche Dich für spannende, interkulturelle Beziehung auf gleicher Augenhöhe zum Entdecken der Gemeinsamkeiten und Unterschiede des Lebens und der Liebe! **Bin 53/187/78. Tägl. von 19:00 bis 23:00. Telechiffre: 14864**

Hallo Du (bis 45, schlank, ehrlich)! Hast du Lust auf das Landleben, magst Tiere, Lagerfeuer, nette Freunde usw. aber auch manchmal schmuse und lieb gehabt werden von einem treuen und sehr ehrlichen 45 jährigen Mann und seinem 12 jährigen Sohn, die endlich wieder eine richtige Familie haben möchten. **Tägl. von 10:00 bis 22:00. Telechiffre: 14532**

Kontaktanzeigen

Gutaussehende, schlanke, Stier-Frau su. Partner, der mit beiden Beinen im Leben steht, humorvoll ist u. positiv in die Zukunft blickt. **Ich bin 51/168 u. habe einen erwachsenen Sohn, mit mir kann man über alle Probleme reden u. ich kann gut zuhören. Tägl. von 09:00 bis 20:00. Telechiffre: 14527**

Südländer, 39 Jahre, 1,79 groß, sportlich, berufstätig, suche nach einer lieben, romantischen, sportlichen Frau, Nichtraucher wäre schön. **Du solltest zwischen 25-40 Jahre sein. Wenn Du Dich angesprochen fühlst, dann greif zum Hörer! Tägl. von 10:00 bis 23:00. Telechiffre: 14524**

Er 64, sucht Sie ca. 50, schlank, für gelegentliche Treffs und mehr. **Tägl. von 00:00 bis 24:00. Telechiffre: 14408**

Er, 27, 183, blaugraue Augen, kurze schwarze Haare, schlank, sucht Sie, 23 bis 35, schlank, Haarfarbe egal, zum Kennen lernen und evtl. auch mehr. **Tägl. von 00:00 bis 24:00. Telechiffre: 14349**

Welche gereifte Frau möchte mich gern kennenlernen, möchte auch wieder am Leben teilnehmen und erfahren, was Liebe bedeutet? **Bin 54J./1,80m/74kg. Tägl. von 14:00 bis 24:00. Telechiffre: 14329**

Frauliche Sie, 40, sucht sportlichen ihn, bis 43, für sinnliche, erotische Dauerfreundschaft. **Tägl. von 15:00 bis 22:00. Telechiffre: 15455**

Ausbrechen aus dem Alltag - möchte flotte 42 jährige, mit phantasievollem Mann, gerne gebunden. **Wer denkt wie ich und meldet sich? Tägl. von 14:00 bis 23:00. Telechiffre: 15427**

Liebe ohne jede Verpflichtung, dafür umso mehr Spaß und Nähe, sucht gebundene Sie 31 J. **Welcher diskrete Mann, gerne auch älter, meldet sich und bereitet meinem langweiligen Alltag ein Ende? Tägl. von 15:00 bis 22:00. Telechiffre: 15426**

Die langen Sommernächte gemeinsam genießen möchte attrakt. 28 Jährige mit zärtlichem Mann. **Wer hat Zeit und meldet sich. Du kannst zwischen 30 und 55 Jahre alt sein. Nur Sympathie entscheidet. Tägl. von 14:00 bis 23:00. Telechiffre: 15425**

Sie 39 Jahre, möchte meine Vorlieben ausleben und genießen! **Suche einen Mann zwischen 28 und 500 Jahren, der mir zeigt wo es langgehen und was körperliche Liebe bewirken kann. Tägl. von 16:00 bis 22:00. Telechiffre: 15341**

Eigentlich habe ich mir einen Mann gewünscht, stattdessen habe ich grüne Socken bekommen. **Muss ich jetzt bis Weihnachten warten, um dich endlich kennen zu lernen? Ich 26/ schlank tageslicht-tauglich! Tägl. von 15:00 bis 22:00. Telechiffre: 15340**

Räuber gesucht: raubst du mir den Verstand, raube ich dir dein Herz - bin 31 schlank, single und voller Fantasien und Sehnsüchte - alles andere finde selbst heraus und melde dich einfach! **Tägl. von 14:00 bis 22:00. Telechiffre: 15321**

Sie 29 C I, sucht humorvollen er, bin nicht ganz ungebunden, aber ziemlich ausgehungert was Kontakte und die Liebe betrifft. **Diskretion Bedingung. Tägl. von 14:00 bis 22:00. Telechiffre: 15320**

Bin 51 und noch voller Zuversicht auf das ultimative Glück, bin experimentierfreudig. **Wenn auch du voller unerfüllter Sehnsüchte steckst, dann melde dich. Tägl. von 16:00 bis 22:00. Telechiffre: 15123**

Ich (48 schlank) suche Hände, Lippen Augen und eine Zunge die nicht nur reden kann, wenn du auch humorvoll und voller Fantasie bist, dann melde dich einfach. **Tägl. von 12:00 bis 24:00. Telechiffre: 15122**

Solltest du nicht nur deinen Job lieben, wie mein Mann, und Interesse an einen diskreten Seitensprung haben, ich 44, Schlank, gepflegt und offen für fantasievolle Spielchen, dann melde dich. **Diskretion selbstverständlich Bedingung! Tägl. von 16:00 bis 22:00. Telechiffre: 15121**

„Hab saubere Gläser, einen guten Wein, aber mein Nachbar ist schon vergeben“, vielleicht hast du Lust und Zeit. - möchte einen netten Typen kennen lernen, der nach einem netten Abend noch Zeit für das Frühstück hat. **bin 36 schlank, humorvoll und ungebunden. Hast du Zeit, dann melde dich! Tägl. von 14:00 bis 22:00. Telechiffre: 15120**

Kontaktanzeigen

Deutsche aus Polen, NR, 58/165 groß, gr.-blaue Augen, etwas mollig, suche Mann bis 58 J., NR, zuverlässig, treu u. ehrlich für Freundschaft/später viell. feste Beziehung. **Tägl. von 10:00 bis 22:00. Telechiffre: 15119**

Hand in Hand spazieren gehen, Fahrrad fahren, Schwimmen, Garten u. häusl. Gemütlichkeit. **Welcher Mann, NR, ab 180, zw. 48-58 J., hat Lust auf gemeinsame Unternehmungen und mehr? Bitte nur ernst gemeinte Anrufe. Tägl. von 10:00 bis 22:00. Telechiffre: 15118**

Sie, 42, unkonventionell, attraktiv, 1,61 m, lange blonde Haare, sucht ihn für eine gemeinsame Zukunft. **Magst Du auch Fernreisen, Natur u. Spaziergänge? Tägl. von 12:00 bis 20:00. Telechiffre: 15117**

Gibt es noch einen ehrlichen, lieben, treuen Partner für mich? Möchte mich noch einmal verlieben, bin 56, 169 und schlank. **Tägl. von 19:00 bis 23:00. Telechiffre: 15035**

Wassermannfrau, 50, verwitwet, finanziell unabhängig sucht passendes Gegenstück. **Gerne Witwer und NR. Tägl. von 21:00 bis 23:00. Telechiffre: 15007**

Wassermann-Frau, 43, mit 2 Kindern, 8 und 19, leicht mollig, sucht dich bis 55. **Wenn Du wie ich die Romantik und Spaziergänge liebst, Treue und Ehrlichkeit wichtig sind und Du Deinen Mann im Berufsleben stehst, dein Alkoholiker bist, dann melde Dich bitte. Tägl. von 20:00 bis 21:30. Telechiffre: 14771**

Sie, 43/167, sucht netten, humorvollen Teddybär. **Liebe die Natur, meine Hündin, den Strand, Radfahren, Tanzen, Reden/Zuhören und Schwimmen gern. Bei Interessenge-meinschaft meld dich bitte. Tägl. von 20:30 bis 23:00. Telechiffre: 14342**

Musik

Akkordeonspieler für Ihre Geburtstagsfeier oder Ihr Sommerfest. **Tel. 040 / 796 71 29**

Reiten

Reiterin, 22 J., musste wg. Ausbildung & Ortswechsel eigene Pferde verkaufen. **Sucht jetzt welche zum Reiten. Tel. 01 60 / 94 14 75 66**

Stellenangebote

Verlag bietet Heimverdienst! Gratisinfo anfordern: **Tel. 048 21 / 604 51 12**

Sonnen - Angebot: 40 % Rabatt! Ausbildung zur Naildesignerin von geprüften Naildesignern (HWK) am 21. + 22. + 28. + 29.07.2007. **Info: Tel. 040 / 555 50 30 www.sunshine-mail-center.de**

Reinigungskräfte u. Kellner/innen ges. **Tel. 018 05 / 651 42 25 04**

Wachpersonal, Pförtner & Hausmeister (m/w) gesucht. **Tel. 018 05 / 990 50 38 82**

Fortsetzung nächste Seite

DER NEUE RUF
 Süderelbe • Neu Wulmstorf • Finkenwerder

Herausgeber:
Bobeck Medienmanagement GmbH
 21149 Hamburg
 Cuxhavener Straße 265 b
 Tel. 040 / 70 10 17-0, Fax 702 50 14

Verlegerin und verantwortlich für den Gesamtinhalt:
 Hannelore Bobeck-Niculescu

Geschäftsführer:
 Peter Bobeck

Verlagsleitung:
 Hannelore Bobeck-Niculescu

Anzeigenleitung:
 Christoph Kunst

Anzeigen:
 Dieter Niedzolkla, Frank Steffens, Uwe Weber, Sandra Schneider, Thomas Stein, Axel von Kortzfleisch • Anzeigen@neueruf.de

Redaktionsleitung:
 Peter Müntz

Redaktion: Matthias Koltermann, Anne v. Borstel • Redaktion@neueruf.de

Satz:
 Bobeck Medienmanagement GmbH, Cuxhavener Straße 265 b, 21149 Hamburg
 Technik@bobeckmedien.de

Druck:
 A. Beig Druckerei und Verlag GmbH & Co, Damm 9 - 15, 25421 Pinneberg

Vertrieb:
 Rosa Brost, Tel. 70 10 17-27
 Vertrieb@neueruf.de

Auflage:
 Teilausgabe Süderelbe: 37.267
 Gesamtauflage: 87.614

Namentlich gekennzeichnete Artikel geben die Meinung des Verfassers wieder und müssen nicht mit der Meinung der Redaktion übereinstimmen. Anzeigenentwürfe des Verlages sind urheberrechtlich geschützt. Übernahme, auch fotomechanisch, nur nach vorheriger Absprache und gegen Gebühr.

Geprüfte Auflage
 Auflage und Vertrieb wurden geprüft von
 Wirtschaftsprüfer
 Dipl.-Kaufmann
 Hansgeorg André
 Hamburg
 Ehrenbergstraße 39

DER JULI-KNÜLLER AKTIONS-PREIS

Alle privaten Kleinanzeigen für NUR 5,- Ab 5 Zeilen berechnen wir 10,- Euro

Bitte veröffentlichen Sie meine private Kleinanzeige in Ihrer nächsten Ausgabe. Bei Aufgabe zahlbar. Bei Chiffre-Anzeigen wird eine Extra-Gebühr (bei Zusendung EUR 4,10, bei Abholung EUR 3,-) erhoben. **Erotik- und Bekanntschaftsanzeigen nur gegen Vorkasse!**

Rubrik: (Lassen Sie nach jedem Wort und Satzzeichen ein Kästchen frei)

Name _____

Adresse _____

Konto-Nr.: _____ BLZ _____

Bankinstitut: _____

Unterschrift _____

Ich erteile eine einmalige Bank-Einzugsermächtigung Ich lege der Bestellung den Betrag in bar od. als Verrechnungsscheck bei

Der Knüllerpriess kann nur bei Direktabgabe oder Zusendung für Privatpersonen gewährt werden

Bitte ausschneiden und einsenden an: **Der Neue Ruf, Postfach 92 02 52, 21132 Hamburg**

KLEINANZEIGEN

STELLEN-MARKT

Stellengesuche

Frau sucht Arbeit im Haushalt, Raum Hausbruch - Neugraben. **Tel. 040 / 70 12 11 97**

Dachdecker sucht Arbeit: Flachdach, Dachrinne, Schiefer, Innenausbau, ect. **Tel. 01 77 / 455 06 95**

Bauhandwerker s. Arbeit, kompl. Badsanierung, Maurer, Fliesen, Putzarb., Klempner, Elektro Arb., Malen, Tapez. **Tel. 0175/855 60 79**

Wer sucht deutsche Haushalts-hilfe mit langjähriger Erfahrung, Raum Harburg. **Tel. 040/ 790 94 51**

PL. Malen und Tapezieren, Laminat. **Tel. 040 / 702 54 93**

Maler & Fliesenarbeiten, günstig! Tapezieren, Laminat, Fenster, Türen, kompl. Innenausbau, etc. **Tel. 01 77 / 455 06 95**

Tiermarkt

Süße Mischlinge suchen ein liebevolles Zuhause. Gegen Schutzgeb. abzugeben. **Tel. 0152/06 35 57 62**

Siamthai-Kätzchen, schw. Maske, blaue Augen, reinrassig, für € 250,- abgabebereit. **Tel. 0177/ 643 37 46**

Katzenbabys, 7 Wochen alt gegen Schutzgebühr abzugeben. **Tel. 01 52 / 06 35 57 62**

Maine Coon Katzenbabys, mit Stammb, Impf. u. kastriert aus kleiner Hobbyzucht zu verkaufen. **Tel. 0 41 61 / 55 87 55**

Nehme alle Tiere in Pflege oder für ganz Streichelzoo. **Tel. 01 52 / 06 35 57 62**

Wunderschöne gesunde 9. Wochen alte Shihua-Pikinesen Mischlingswelpen suchen ein neues Zuhause. **Tel. 040 / 67 95 76 58**

Schmusiges Maine-Coon Babys mit Pap. sucht zu Ende Juli liebevolles Zuhause. **Tel. 73 43 09 33 oder 01 60 / 353 53 47**

Tiermarkt

BSG Hamburg e.V. bietet an: Leinenbefreiung, Gehorsamsprüfung mit und ohne Vorbereitungsstunden. **Info: Tel. 040 / 701 26 33**

Unterricht

Examiniertes Schlagzeuglehrer gibt Unterricht, in Moorburg, von privat. **Tel. 47 23 66**

Mathe, Physik, Chemie für Studenten u. Schüler, bei Ihnen zu Hause. **Tel. 040/21 99 30 30**

Musiktherapeutin gibt Klavier- und Keyboardunterricht. Wer hat Lust in kl. Jugendorchester zu spielen? **www.irisklang.de Tel. 04108/10 61**

Gebe Nachhilfe in Mathe, Physik, Chemie, Bio & Englisch, b. einschl. 13.-te Kl. Abitur. **Tel. 040/765 87 37 oder 01 72 / 454 85 41**

Gebe Computerkurse in Word, Excel, PowerPoint, sowie Digitalfotografie. **Tel. 040 / 765 87 37 oder 01 72 / 454 85 41**

Verkauf

Akkordeon Weltmeister, 96 bas 5 Register, 3 Register in bas, sehr guter Zustand, VB € 280,-. **Tel. 040 / 792 35 33**

Akkordeon Weltmeister, 120 bas, 11 Register, 5 Register in bas, sehr guter Zustand, VB € 300,-. **Tel. 040/792 35 33**

Akkordeon Bambi, italienisch, 40 bas, 2 Register, VB € 200,-. **Tel. 040 / 792 35 33**

Jugendbett, Buche, 90x200 cm, Lattenrost, Bettkasten, sehr gut erhalten. VB € 130,-. **Tel. 701 44 91**

Polsterliege blau-beige m. Kopfteil & Bettkasten, 1.40x2 m, € 130,- zu verk. **Tel. 040/ 32 03 76 51 ab 20 h**

Neopren-Anzug zu verkaufen, Gr. 38. **Tel. 040 / 701 31 12, ab 17 h**

Verkauf

Bett Eiche hell mit Lattenr. € 80,-, Kommode Kirsche € 90,-, Garderobe Kirsche € 80,-, Badewannensitz € 50,-. **Tel. 01 79 / 661 82 58**

Vitrinensch. Nußbaum, Antik, H/B/T 198/100/41, NP € 1.649,-, VP € 250,-. Bücherschr. Nußb., Antik, H/B/T 192/90/33, NP € 439,-, VP € 150,-. Fernschr. Nußb., Antik, H/B/T 80/86/41, NP € 398,-, VP € 100,-. **Tel. 040 / 70 97 21 71**

Privatflohmarkt, Elchpfad 27, Neu Wulmstorf, am 07.07.07 von 10-16 h, Spielzeug (Barbie, Playmob.)m Hausrat, LL-Ski, PC & Zubehör.

Wohnzi-Schrank, weiß, inkl. Glasvitrine, Massivholz, H/B/T 310/220/48 cm, **Tel. 040 / 701 25 49 oder 01 75 / 943 45 64**

Verschiedenes

Suche Campingwohnwagen, groß od. klein, Barzahlung. **Tel. 79 14 04 40, auch am Wochenende**

Binsen, Korb und Feinrohrstühle repariert preiswert und sauber. **A. Hardt, Tel. 0 41 71/60 02 43 www.korbstuhlflechtere.de**

Flohmarkt, jeden Samstag, von 7-16 Uhr, Neu Wulmstorf, B 73, Lesingstr. 2. **Tel. 040 / 701 39 50**

Zeuge gesucht! Fahrrad-Unfall mit schwarzem BMW Kombi am 31.05. um 8 h morgens, Ecke Bahnhofstr./Scheidholzweg, direkt bei der Post. Bitte melden. **Tel. 01 71/ 930 31 58**

Zauberer oder Clown „Elmutio“, seit über 20 Jahren, vom Kindergeburtstag, Hochzeit, Jubiläum bis zum Stadtfest. Mit Geige, Leierkasten, Zauberlokomotive und Zirkusmanege. KIGA-Spez.-Programm. **Tel./Fax 0 41 81/85 73 www.elmutio.de Prosp. anford.**

Verschiedenes

Ehrliches und ausgiebiges Kartenlegen und pendeln, von privat, in Harburg. **Tel. 040/30 39 48 63 od. 0175/891 02 64**

Flohmarkt, Hittfelder Mühle, jeden Samstag, 10 - 16 Uhr. **Tel. 040 / 701 39 50**

Räume Nachlässe, Boden und Keller günstig. **Tel. 040 / 701 39 50**

Lagerhalle, 250 m², zu vermieten. Neu Wulmstorf, Lessingstraße 10. **Tel. 040 / 700 81 41**

Umsonst geht nicht, aber preisw. u. zu Ihrer Zufriedenheit! Umzüge, Auflösungen, Renov., Pferdetrans., PC-Hilfe, Transporte - Überlänge - europaweit. Infos kostenlos. **Fa. HerZi Tel. 0 41 44/61 69 86 od. 0176/22 27 56 02**

Buchführung und Organisationsberatung von Dipl.-Kaufmann. **Tel. 01 60 / 92 39 91 00**

A. A. Gruppe, Die., 20-22 Uhr, Anonyme Alkoholiker, im alten Pfarrhaus, Cuxh. Str. 321, Neugraben. **Info Tel. 70 38 23 95**

Rumänische Hellseherin, Kartenlegen, Kristallkugel, Pendel. **Tel. 85 40 15 53 Handy 0174/572 18 89**

www.buecherkisteneugraben.de ist ein Fundus für gute, seltene, antiquarische Bücher. Und wenn Sie dort nicht das Richtige finden, einfach auf den amazon-Link klicken.

Zu Verschenken

Kühlschrank, Gefrierschrank, Waschmaschine leicht defekt. **Tel. 01 72/ 452 05 31**

Die Kleinanzeige... klein im Preis, groß in der Wirkung! **Der Neue Ruf - 70 10 17-0**

Mitarbeiter/in

Wir suchen per sofort eine/n für die Aufbereitung und Pflege unserer Gebrauch- und Neuwagen sowie für einfache Reparaturarbeiten in unserer Werkstatt. Eine Ausbildung (Kfz-Mechaniker) wäre von Vorteil. **Bewerbungen bitte nur schriftlich!**



Renault-Vertragshändler
Bahnhofstraße 83 · 21629 Neu Wulmstorf

Ihr HÜT-MANN
Friseur und Kosmetik
hair. style.
PAUL MITCHELL
Friseurin
tageweise gesucht
Bahnhofstraße 27 b
21629 Neu Wulmstorf
Telefon 0 40/7 00 94 40

Anzeigenberatung
☎ (040) 70 10 17-0

Dr. Kai Bartsch
Praxis für ästhetische Zahnheilkunde und Implantologie
Suche
Teilzeitkraft
für Stuhlassistenten 20 Std./Woche mit flexiblen Arbeitszeiten. Bitte **telefonisch** melden.
Königsberger Straße 13
21629 Neu Wulmstorf
Telefon (040) 700 69 07

Ab sofort oder später
Fleischereifachverkäufer/in
gesucht, ca. 20–25 Std. wöchentlich.
Bewerbung bitte an
Firma Heinrich Aldag
Cuxhavener Straße 460
21149 Hamburg
Telefon 040/701 80 73

Wir suchen mehrere Verkäufer/-innen (gern auch ungelernt) als Teilzeitkraft und auf 400-€-Basis für den Raum Neugraben/Neu Wulmstorf. Bitte telefonische Bewerbung ☎ (04167) 91 10 71 ab Montag, 10.00 Uhr

Ovelgöner Wassermühle

Flohmarkt mit Mahl- und Backtag

(ru) **Ovelgönne.** Am 15. Juli können an der Ovelgöner Wassermühle, in Verbindung mit dem 4. Mahl- und Backtag die Besucher des Flohmarktes von 10.00 bis 16.00 Uhr an zahlreichen Ständen auf Schnäppchenjagd gehen und anschließend in der historischen Wassermühle von 1674 wieder den Betrieb des alten Mühlenwerks hautnah miterleben. Die Besucher können

beim Mahlen des Kornes zusehen und offenenfrischen leckeren Butterkuchen, gebacken im restaurierten alten Steinbackofen, in passender Atmosphäre probieren.

Außer an den festgelegten Mahl- und Backtagen kann die Mühle am 1. und 29. Juli, 2. September und am 21. Oktober von 10.30 bis 12.00 Uhr und von 15.00 bis 17.00 Uhr besichtigt werden.

Niklas und Sönke Schuldt bauen Weltenwegweiser



Niklas Schuldt hat mit seinen Bruder Sönke Schuldt dafür gesorgt, dass sich die Finkenwerder nun auch etwas weiträumiger orientieren können. Die beiden haben den ersten „Weltenwegweiser“ in Finkenwerder gebaut. Das neue „Kunstwerk“ steht am Palstek 33. Wer wissen will, wie weit es von Finkenwerder bis Sydney, Paris oder Peking ist, findet die richtige Entfernung auf den bunt bemalten Brettern. Die kürzeste Strecke ist Hamburg-Heide – dort macht Niklas gerade seinen Zivildienst. Bei der genauen Berechnung der Entfernung und den richtigen Himmelsrichtungen haben die beiden google-earth zu Rate gezogen.

Fortsetzung von Seite 1

„Ein sehr gutes Gefühl“

Derweil haben die beiden ihren Betrieb für Metallbau und Industriemontage erfolgreich gestartet und beschäftigen derzeit sogar zwei Mitarbeiter: Neben der Wartung von Industriemaschinen für Firmenkunden fertigt das Unternehmen auch Geländer und Gitter aller Art aus Leichtmetall und installiert Rollläden und Kunststoffenster. Diese Art Aufträge werden in erster Linie von Privatkunden erteilt und fallen in Jonni Tiedemanns Bereich. „Privatleute wollen ganz anders angepackt werden. Die besucht man in deren Wohnzimmern und muss erst einmal Vertrauen schaffen“, erläutert der Unternehmer die neue Herausforderung.

Ihre größten Geschäftskunden hingegen haben Glaser und Tiedemann direkt vor der Tür: Die eigentliche Hütte des Aluminium-Standorts Hamburg wird gegenwärtig vom neuen Investor Trimet wieder hochgefahren. An die Hütte schließen sich die Gießerei und das Walzwerk an, die sich im Besitz des Hydro-Konzerns befinden. Glaser und Tiedemann übernehmen die Lieferung von Ersatzteilen und führen Reparaturen

direkt vor Ort durch – und machen damit nahezu ihren alten Job: Denn Willi Glaser leitete im HAW bis zu der großen Entlassungswelle die Zentralwerkstatt des Aluminiumwerks, die mit 34 Mitarbeitern, darunter auch Jonni Tiedemann, die firmeneigene Gießerei mit Ersatzteilen versorgte und Reparaturen vornahm.

„Wir haben in den letzten Monaten großen Gefallen an unserer selbstständigen Tätigkeit gefunden und erste Erfolge geben uns recht“, erläutert Willi Glaser die aktuelle Situation. Für die Zukunft haben die beiden Metallbauer, die bereits seit 18 Jahren erfolgreich zusammen arbeiten, ihre ganz eigenen Pläne: Langfristig wollen die beiden noch mehr Mitarbeiter einstellen, sobald die Auftragslage das zulässt. Für Willi Glaser und Jonni Tiedemann ist jetzt schon klar: „Bei Verträgen und Verhandlungen mit großen Unternehmen werden wir auf jeden Fall wieder Herrn Kunisch-Quadflieg vom hit-Technopark zurate ziehen. Der ist quasi zu unserem ständigen Sicherheitsnetz geworden und das ist ein sehr gutes Gefühl!“

TuS Finkenwerder: Neuer Aufbau nach Weggang und Karriereende vieler Meisterboxer

Boxen wieder im Aufwind

(pm) **Finkenwerder.** Über viele Jahre hatten die Boxer vom TuS Finkenwerder in Hamburg und im norddeutschen Raum viele Meistertitel nach Finkenwerder geholt.

Diese erfolgreichen Zeiten beim TuS sind erstmal vorbei. Einige Boxer haben sich für eine Profi- bzw. Berufskarriere entschieden „und das ist auch gut so, denn sie haben sich fest ins Gesellschaftsleben integriert und das ist erfreulicher als jede Meisterschaft die Sie geholt haben,“ so Mecit Cetinkaya, Trainer und Leiter der Boxabteilung. Er fährt fort: „Unser Ziel war immer Integrationsarbeit mit den Jugendlichen in unserem Stadtteil.“

Neue Sportliche Höhepunkte werden daher noch etwas auf sich warten lassen. „Viele Jugendliche werden in der Gorch Fock Halle behutsam und dis-

zipliniert aufgebaut um wieder Meisterehren nach Finkenwerder zu holen, verspricht Cetinkaya. Schon die erste Teilnahme bei den Hamburg-Meisterschaften im März brachte die Erkenntnis „dass wir noch sehr viel Arbeit vor uns haben.“

Vizemeister wurden Burak Öztürk (44kg Jugend) und Ömer Okumus (63kg Jugend).

Gegen erfahrene Kämpfer verloren sie nur knapp nach Punkten. „Wir haben natürlich noch mehr Kämpfer die unbedingt ihre Leistung zeigen wollen, aber Nachwuchs muss langsam aufgebaut werden“ betonte der Trainer Carsten Albers. Auf eine Rückkehr in den Ring bereitet sich indessen der Meisterboxer und ehemaliger Hamburger und Norddeutscher Meister Gunter Turan vor, der die Boxhandschuhe zwei Jahre ruhen ließ. Nach der langen Un-

Für die Zustellung der Zeitung
DER NEUE RUF
suchen wir
Austräger/innen
(Vertretung für Sommerferien)
in Neuenfelde, Moorburg, Francop, Rübke und Cranz
Wenn Sie Lust und Interesse haben, wöchentlich sonnabends daran mitzuwirken, die Zeitungen an alle erreichbaren Haushalte im Erscheinungsgebiet zu verteilen und zudem zuverlässig und genau sind, rufen Sie bitte Frau Brost, Dienstag und Donnerstag von 13.00 bis 16.00 Uhr an:
Telefon 040/701017-27
Bobeck Medienmanagement GmbH
Cuxhavener Straße 265 b, 21149 Hamburg

Günter Turan ist nach zwei Jahren wieder da.

terbrechung absolvierte er einen ersten Test-Kampf und trat gegen den amtierenden Nordmeister Mehmet Ulas vom TV Fischbek an. Nach einer Klasseleistung werteten die Richter unentschieden. „Ein guter Auftakt“ freute sich Carsten Albers.

Containergestellung
für Bauschutt, Bauabfälle,
Abbruchholz, Gartenabfälle
Entrümpelungen aller Art
Abholung von Schrott
– auch Containergestellung –
(Demontage möglich)
Ankauf von Metallen
Firma E. Breiing
Buxtehude • Melkerstieg 33
Tel. 0 41 61 / 6 15 62

St. Johanniskirche
Chor aus den USA
(ru) Harburg. In der St. Johanniskirche, Bremer Straße 9, ist am 1. Juli ab 17.00 Uhr ein Konzert mit dem Chor des Blue Lake Arts Camp aus Michigan (USA) unter der Leitung von Mark Webb zu hören. Ebenfalls wird der Cantemus Kinderchor aus Rahlstedt auftreten. Eintrittskarten kosten 8,00 Euro an der Abendkasse (erm. 5,00 Euro).

20 Jahre ASB Finkenwerder

Eine Vorzeigestation feiert

(pm) Finkenwerder. „Hingebungsvoll, einfühlsam, verlässlich“ – diese Stichworte brachte der Regionalleiter für Finkenwerder, Gerd Tiedemann, von einer Busreise mit Finkenwerder Bürgern zum Fest mit. Den Grund zum Feiern lieferte die ASB-Station in Finkenwerder, die auf zwei Jahrzehnte erfolgreiche Tätigkeit zurückblickt. Mit diesen Begriffen hatten die Reisegesellschaft die Tätigkeit der Damen vom Arbeiter Samariter Bund qualifiziert. Ein größeres Lob könne es gar nicht geben, so Tiedemann bei der Eröffnung der Feier auf der Fläche neben der Gorch Fock – Halle weiter.

Zuvor hatte Dörte Holst, Leiterin dieser ASB-Geschäftsstelle, am Samstag vergangener Woche zahlreiche Besucher begrüßt, die trotz der nasskalten Witterung

gekommen waren. Die große Rolle die der ASB für Finkenwerder spielte betonte auch der Bezirksamtsleiter Markus Schreiber, vorübergehend ein Nachbar des ASB, als dieser sein Domizil noch am Rüschweg hatte. „Helfen wenn Not am Mann ist“ – darin habe sich der ASB bestens bewährt, stellte er fest. Knut Fleckenstein, Geschäftsführer des Hamburger ASB war aus diesem Anlass ebenfalls nach Finkenwerder gekommen, genauso wie die ASB-Landesvorsitzende Angelika Mertens. „Finkenwerder sei eine Vorzeigestation, sagte sie. Allerdings müsse man für die Herausforderungen der Zukunft gewappnet sein, weil zunehmend mehr alte Menschen zu betreuen seien. Zwanzig Jahre ASB in Finkenwerder seien auch ein Grund, „Danke“ zu sagen – und zu feiern,



Die Speeldeel-Oldies luden zum Mittanzen ein: Uwe Hansen, ehemaliger Ortsamtsleiter von Finkenwerder ließ sich nicht zweimal bitten.

betonte Fleckenstein. Das taten die ASB-Damen mit ihren Gästen auch nach Kräften. Sie alle ließen sich von den gelegentlichen Schauern wenig beeindrucken.

Für das unterhaltsame musikalische Programm sorgten an diesem Tag die Finkwarder Speeldeel mit Tanz und Gesang sowie der Männergesangsverein „Germania.“

„Es war ein sehr schönes Fest“ freute sich Dörte Holst abschließend. Zu dem guten Gelingen hatte auch die 300 Preise beige-tragen, die bei einer Tombola zu gewinnen waren! Preis 1 war ein Essen für zwei Personen in der „Klönstuv“ von Walter Vogt. Während die Kinder auf der Hüpfburg, beim Kinderschminken oder Glücksrad ihren Spaß hatten, ließen sich die Erwachsenen Würstchen vom Grill schmecken und genossen das beachtliche Kuchenbuffet, das der ASB aufgefahren hatte. Als Helfer hatten sich Mütter und Väter von Speeldeel-Kindern zur Verfügung gestellt. Es war ihre Art Dankeschön zu sagen für die Unterstützung die die Speeldeel bei ihrem 100. Jubiläum im vergangenen Jahr durch den ASB erfahren hatte.



Dörte Holst (li.) eröffnete bei Regen mit (v.r.) Knut Fleckenstein, Angelika Mertens, Markus Schreiber und Gerd Tiedemann (durch den Regenschirm verdeckt) das ASB-Fest neben der Gorch Fock Halle.

Sommerkonzert der Aueschule in der Nikolai Kirche

Große und kleine Auetöne

(pm) Finkenwerder. Weit über 500 Menschen pilgerten zur Nikolai Kirche. Nicht ohne Grund, denn sie waren alle auf das Konzert der Grundschüler aus der Aue Schule gespannt. Kaum einer rechnete mit einem Konzert von einer solchen Vielfalt, wie sie sich dem Publikum dann bot.

Die verschiedenen Jahrgänge sangen einleitend von verschiedenen Orten in der Kirche, so dass der Zuschauer aus allen Richtungen begrüßt wurde. Im Anschluss spielten die großen „Auetöne“, ein Ensemble aus Lehrern, Sekretärin und ehemaligen Aue-Schülern. Danach wurde es leise. Mit zarten, aber schön ausgebildeten Kinderstimmen brachte der französische Chor, unter der Leitung

von Remi Laversanne, die Zuschauer zum Staunen. Nachdem Martin Kunstreich, Leiter der Aueschule, den Zuhörern einiges über die vielfältige

musikalische Arbeit an der Schule erzählt hatte, spielte das Klassenorchester von Wiebke Schröder den bekannten Gospelsong „Oh when the saints“. Der Schul-

chor der Aueschule, dirigiert von Anke Jährg, strahlte seinerseits eine Fröhlichkeit aus, die überzeugte.

Winzige Geigen und Celli, silberne Querflöten und viele Gitarren kamen kurz vor dem ende des Konzerts zum Vorschein. Dieses ungewöhnliche Orchester, bestehend aus über 50 Spielern unterschiedlichsten Alters, dirigierte Susanne Schott. Alle fanden den richtigen Einsatz und ein voller Klang erfüllte die ganze Kirche.

Kronende Abschluss war dann der bekannte Kanon „Es tönen die Lieder“ in den alle Instrumentalisten und Sänger und schließlich sogar das gesamte Publikum mit einbezogen wurden.



Auch die Percussion-Group hielt den Takt und unterstützte damit die Chorsänger

PKW-Einbrüche

Täter gingen leer aus

(pm) Neu Wulmstorf. In der Nacht zu Montag wurden im Luhering und in der Goethestraße jeweils ein abgestellter Pkw aufgebrochen. Offenbar fanden die unbekannt Täter aber in den Fahrzeugen nicht die große Beute, so ein Polizeisprecher. Neben zwei entwendeten Fahrzeugschleinen und einer CD gingen die Täter leer aus.

GAL

Europa ist so gut!

(ru) Heimfeld. „Europa ist so gut, wie wir es machen: Wie weiter mit der EU-Verfassung?“ Unter diesem Motto veranstalten die Grünen am Donnerstag, 5. Juli um 19.00 Uhr im „Café Leben“ (Heimfelder Straße 21) einen Diskussionsabend mit Angelika Beer, Grünen-Abgeordnete im Europaparlament und Manuel Sarrazin aus Harburg, europapolitischer Sprecher der GAL-Bürgerschaftsfraktion.



Sommerhoch drückt massiv auf den Preis

Jetzt, wo der Sommer im Zenit steht, schmelzen in den über 600 Dänischen Bettenlagern die Preise.

Viele Artikel sind da für den halben Preis erhältlich. Andere Angebote locken sogar mit 70 Prozent Preisnachlass!

Zum Start dieser sensationellen Preis-Aktion am 2. Juli legen die Verkäufer des Dänischen Betten-

lagers eine Sonderschicht ein und haben von 8 bis 20 Uhr für ihre Kunden geöffnet. Damit erhält jeder die Gelegenheit, sein Schnäppchen zu machen.

Gigantisch heißer Sommerschlussverkauf in Ihrer nächstgelegenen Filiale.

Wo die ist, erfahren Sie unter www.DaenischesBettenlager.de oder per Telefon: 04630/975-0

Gutschein-Aktion!
vom 2. bis 14. Juli 2007

Wir bieten:

- 3.000 hochwertige, kontrollierte LEBENSMITTEL
- große Auswahl an gluten-, milch- und eiweißfreien Produkten
- Kosmetik ohne Tierversuche
- Pflanzenarzneimittel
- FACHBERATUNG: kompetent, professionell

natürlich gesund leben **Reformhaus**

Reformhaus Fellisch

Marktpassage 1 / Cityhaus,
21149 Hamburg-Neugraben,
Telefon 040/702 21 77

Höhlertwiete 4,
21073 Hamburg-Harburg
Telefon 040/77 32 60

Gutschein – Gültig vom 2. – 14.7.07
Gegen Vorlage dieses Gutscheins erhalten Sie 10% Rabatt auf unser gesamtes Sortiment (ab einem Einkaufswert von € 10,-) – ausgenommen reduzierte Produkte oder Angebotsware –

Keine Experimente!

Gesund abnehmen – was Diätexperten anders machen

Bei BCM, Deutschlands erfolgreichem Diät- und Ernährungsprogramm, werden Sie ausschließlich von Fachleuten betreut. So lernen Sie, gezielt Fettgewebe abzubauen und gesünder zu leben – mit Spaß!

Sportline
FITNESS UND HEILUNG
Am Neugrabener Bahnhof 34
Telefon 040 / 702 40 99
www.sportline2000.de

BCM
Partner von PreCon

Einführungsvortrag
Dienstag, 03. Juli 2007, 20.00 Uhr