

ULRICH & ULRICH
IMMOBILIEN

Werteinschätzung Ihrer Immobilie
KOSTENFREI
04105 - 55 59 55
www.ulrich-ulrich.de

der neue

HARBURG

Nr. 20 | 71. Jahrgang | 22. Mai 2021

Die Lokalzeitung
zum Wochenende

Boback Medienmanagement GmbH | Telefon (040) 70 10 17 0 | Telefax (040) 702 50 14 | info@neurruf.de | www.neurruf.de

RUF

FounderFox

Aus der Arbeitslosigkeit
in die Selbstständigkeit!

**Kostenlose
Gründerberatung**
(mit AVGS-Gutschein)
in Neu Wulmstorf

040 349 682 56
www.founderfox.de

**NEUES ZUM ALDI PREIS:
ENTDECKEN SIE
VIELE ANGEBOTE
IN UNSEREM MAGAZIN
UND AUF ALDI-NORD.DE**

Jeden Tag besonders – einfach ALDI.



LANDKREIS HARBURG

Das große Sportevent Rosengartenlauf mit Start und Ziel am Wildpark Schwarze Berge ist in diesem Jahr für Sonntag, den 22. August geplant.

Mehr Informationen auf Seite 3

HARBURG

Der CDU-Fraktionsvorsitzende Ralf-Dieter Fischer kritisiert, dass digitale oder telefonische Sitzungen der Aufgabe der Bezirksversammlung nicht gerecht werden.

Lesen Sie auf Seite 4

HAMBURG

Der langjährige Hamburger Landesgeschäftsführer des BUND, Manfred Braasch, wechselt in die Hamburger Umweltbehörde.

Erfahren Sie mehr auf Seite 7

„Schütze dein Harburg“

Beratungscampagne der StadtteilEltern

■ (pm) Harburg. Die StadtteilEltern begleiten und unterstützen Familien aus Harburg. „Durch ihre Mehrsprachigkeit erreichen sie viele Familie und können damit ein niedrigschwelliges Angebot unterbreiten. Die StadtteilEltern begünstigen nicht nur den Zugang zu Kita, Behörde oder Schule, sondern ergänzen durch ihre Kenntnisse im Sozialraum und ihren vielen Sprachen auch die bestehenden Angebote im dem Stadtteil“, erläutert Demi Akpınar, Projektleitung StadtteilEltern, die Arbeit. In Zusammenarbeit mit dem Bezirksamt Harburg haben die StadtteilEltern eine dreitägige Campagne im Rahmen der Corona-Aktionstage „Schütze dein Harburg“ veranstaltet. Um die Informationen über Corona aus den

Diese drei Tage wurden gezielt für die Campagne ausgewählt, da diese die letzten Tage im Fastenmonat Ramadan waren und viele Menschen wegen des Zuckerfestes einkaufen gingen. Die StadtteilEltern selbst hatten Süßigkeitstüten vorbereitet, in denen sowohl ein mehrsprachiger als auch der Flyer auf Deutsch zu „Schütze dein Harburg“ zu finden war. Akpınar: „Ziel war es, den Kontakt zu allen Harburgern und Harburgerinnen zu suchen und zu finden und sie auf die Teststationen im Stadtteil aufmerksam zu machen. Durch ihre Mehrsprachigkeit konnten Familien erreicht werden und wichtige Informationen weitergegeben werden. Gleichzeitig haben auch hilfesuchende Familien den Weg zu dem Angebot



Ein Team der StadtteilEltern am Info-Tisch vor dem Phoenix-Center
Foto: priv.

schon bekannten Materialien der Behörde im Stadtteil transparenter heranzubringen, standen die StadtteilEltern an drei Tagen in Folge (10. bis 12. Mai) jeweils für zwei Stunden, einmal auf dem Harburger Rathausplatz und einmal auf dem Seeveplatz, um haben ihre Schwerpunkte vorgestellt.

der StadtteilEltern gefunden, um dort in ihrer Muttersprache Beratung und Unterstützung zu bekommen. Die StadtteilEltern haben mit dieser Aktion ein großes Engagement gezeigt und noch einmal unterstrichen, wie wichtig ihre Arbeit durch ihre Mehrsprachigkeit im Stadtteil ist.“

Nicht nur sonntags in die Harburger Schweiz

Historische Ausflugsziele digital neu entdecken



In der „Goldenen Wiege“ versprach ein „Garten mit Aussichtsturm“ ein besonders Vergnügen

Foto: Stadtmuseum Harburg

■ (pm) Harburg. Das Stadtmuseum Harburg lädt zu einem „Sonntagsausflug“ nach historischem Vorbild in die Harburger Berge ein: Pünktlich zu Pfingsten können zwölf neue Anziehungspunkte der Region Harburg unter freiem Himmel mit der Web-App des Stadtmuseums Harburg „Kultur-Routen Harburg“ (www.kulturrouten-harburg.de) neu entdeckt werden. Die Web-App stellt die historischen Ausflugsziele im Gegenüber von historischen Fotos und Postkarten und dem aktuellen Erscheinungsbild vor.

Die digitale Plattform „Kultur-Routen Harburg“ bietet schon seit zwei Jahren einem multimedialen Rundgang, der von den Anfängen der einst selbstständigen Stadt bis in die Gegenwart des südlichsten Hamburger Bezirkes führt. Ganz aktuell und pünktlich zur Ausflugssaison

hat das Museum die Web-App nun ergänzt. Die kostenlose Web-App ist auf allen mobilen Geräten sowie am PC nutzbar. Alle Ausflugsziele sind attraktiv bebildert, sodass sich eine Reise an die geschichtsträchtigen Orte auch von der heimischen Couch aus lohnt.

„Die Web-App ist ein Angebot, das gerade in der Pandemie voll im Trend liegt“, so der Museumsdirektor Rainer-Maria Weiss. Viele Harburger haben in den vergangenen Wochen und Monaten Ausflugsziele zu schätzen gelernt, die direkt vor ihrer Haustür liegen. So erfreut sich auch der „Sonntagsausflug“ in die Harburger Berge aktuell wieder großer Beliebtheit. Eine Freizeitaktivität, die es schon in der Zeit um 1900 gab. Bereits vor 150 Jahren entwickelte sich die hügelige Waldlandschaft zwischen Heimfeld und Neugraben

zur beliebten Ausflugsregion. Damals hatte sich in der „Harburger Schweiz“ ein dichtes Netz von Restaurants und Gaststätten herausgebildet, in denen die Wanderer und Ausflügler Hunger und Durst stillen konnten. Die vorhandenen Fotos und Postkarten im Archiv des Museums zeugen davon.

Das Team des Stadtmuseums Harburg hat sich in den letzten Wochen auf die Suche nach diesen historischen Ausflugszielen mit so vielversprechenden Namen wie „Kaiserstuhl“ oder „Goldene Wiege“ gemacht – sowohl im Archiv als auch vor Ort. „Majestätische Aussicht“, „Brunnenthal“ und „Burg Störtebecker“ – die Namen dieser Hotels und Restaurants in den Harburger Bergen versprachen dem Besucher damals ein ganz besonderes Erlebnis.

Fortsetzung auf Seite 18

ENGEL & VÖLKERS

Auf uns ist Verlass –
und das seit über 40 Jahren!

Gutschein
für eine
kostenlose Einwertung
Ihrer Immobilie

Shop Harburg
Schellerdamm 3
Tel. 040 767 950 81
www.engelvoelkers.com/harburg

**Erster Termin
innerhalb von
24 Stunden!**

**Physiotherapie
im Centrum**

Lüneburger Str. 47, 21073 Hamburg
Tel.: 040 769 963 97 | Fax: 040 769 963 98
mail@physiotherapie-im-centrum.de
www.physiotherapie-im-centrum.de

Sprechstunde mit Claudia Loss (SPD)

■ (pm) Harburg. Am Donnerstag, 27. Mai, haben die Bürger wieder die Möglichkeit, mit Claudia Loss, SPD-Bürgerschaftsabgeordnete aus Heimfeld, über Themen, die ihnen am Herzen liegen, zu sprechen. Claudia Loss ist von 17 bis 18 Uhr telefonisch unter der Nummer 22927122 erreichbar. Außerhalb der Sprechzeit kann man sich an ihr Abgeordnetenbüro wenden. Das Büro ist von Montag bis Donnerstag von 10 bis 15 Uhr telefonisch oder unter der E-Mail-Adresse buero@claudia-loss.de erreichbar.

MITSUBISHI MOTORS

**SPACE STAR SPIRIT
IMMUN GEGEN TEUER.**

9.990,- EURO

Space Star Spirit 1.2 Benziner
52 kW (71 PS), 5-Gang
■ Klimaanlage
■ Licht- u. Regensensor
■ DAB+ - Radio mit Bluetooth
■ Fahrersitz höhenverstellbar
■ Zentralverriegelung mit Funk

**5 JAHRE
HERSTELLER
GARANTIE***

* 5 Jahre Herstellergarantie bis 100.000 km. Details unter www.mitsubishi-motors.de/garantie.

Space Star Spirit 1.2 Benziner 5-Gang
52kW (71PS) Benziner.
Kraftstoffverbrauch (l/100km)
innerorts: 5,4; außerorts: 4,0;
kombiniert: 4,5.
CO₂-Emission kombiniert: 104 g/km.
Effizienzklasse: C

Unser Verkauf ist für Sie da: per Telefon und Email !!!
B. Sperling & Sohn GmbH
Wendenstraße 274-278
20537 Hamburg
Tel: 040 - 25 17 24-10
verkauf@sperling-sohn.de

RTU

Lkw mit Fahrer mieten

RTU ist Ihr zuverlässiger Partner für bundesweite Umzüge, Haushaltsauflösungen, Entrümpelungen und Transporte

040 / 77 188 444 • 0176 / 72 15 87 17
info@rtu-hamburg.de • www.rtu-hamburg.de

Nelson Park Terrassendächer

**Frühjahrsaktion:
Aufbau ohne Montagekosten!**

Alles aus einer Hand: Beratung - Produktion - Montage

Servicebüro Rosengarten
Emsener Straße 66
21224 Rosengarten
041 08 / 41 37 57
www.nelsonpark-td.de

Treppenlift
Service & Montage
übernimmt unser Hersteller
 Auch zur Miete
 ▶ Service bundesweit
 ▶ Kurze Lieferzeiten
 ▶ Sehr preiswert
Neu oder gebraucht
 Rufen Sie uns kostenlos an
0800 - 2345655
 www.minova-lift.de

Unser Team für Ihre Geschäftsanzeigen

Jens Kalkowski
 Verlagsleitung
 Tel. 040 70101715
 j.kalkowski@neueruff.de

Susann Sakowski
 Medienberaterin
 Tel. 040 70101724
 s.sakowski@neueruff.de

Carmen Steinert
 Medienberaterin
 Tel. 040 70101732
 c.steinert@neueruff.de

der neue **RUF**
 Die Lokalisierung vom Wochenende in Hamburgs Süden

Neu: Museumsbäckerei bietet Brote und Kuchen zur Abholung

Online-Vorbestellung immer bis mittwochs

■ (pm) Ehestorf. Frisch aus dem Holzofen und direkt zur Abholung bereit – die Museumsbäckerei am Kiekeberg bietet ab sofort ausgewählte Backwaren in Bioland-Qualität über einen Webshop mit Selbstabholung an. Kunden wählen immer bis mittwochs online aus einem wöchentlich wechselnden Angebot von Broten und Kuchen aus und holen ihre Waren den darauffolgenden Freitag zwischen 14 und 16 Uhr im Freilichtmuseum auf Höhe des Rösterei-Cafés Koffietied an einem Stand ab. Es ist nur Barzahlung möglich. Der Webshop ist über www.baeckerei.kiekeberg-museum.de erreichbar. Die heißen Scharmostensteine des Holzbackofens in der Museumsbäckerei verleihen den Kiekeberger Museumsbroten ihre besondere Kruste; die traditionellen Rezepte sorgen für ganz besondere Geschmackserlebnisse. Ab sofort bestellen Kunden über den Webshop Brote und Kuchen



Die Museumsbäcker backen nach traditionellen Rezepten Foto: FLMK

vor, für den 28. Mai sind beispielsweise Königsberger Roggenbrot, und Dinkel-Pudding-Streusel bestellbar. Die Vorbestellung ist immer bis einschließlich mittwochs vor dem Abholtermin möglich. Käufer holen Brot und Kuchen dann freitags von 14 bis 16 Uhr am Kiekeberg an einem Stand auf Höhe des RöstereiCafés Koffietied

ab und zahlen dort in bar. „Wir verwenden ausschließlich biologische Zutaten“, sagt Stefan Zimmermann, Direktor des Freilichtmuseums am Kiekeberg, „Die Brote haben einen reinen, unverfälschten Geschmack. Wir legen großen Wert darauf, traditionelle Rezepturen zu verwenden und eine hohe Qualität zu bieten.“

Jetzt bewerben!

Sparda-Bank Hamburg vergibt 39.000 Euro

■ (pm) Hamburg. Da der Punktspielbetrieb wegen der Corona-Pandemie in dieser Saison nicht möglich war, schreibt die Sparda-Bank Hamburg mit dem Hamburger Fußball-Verband (HFV) in diesem Jahr einen Online-Wettbewerb aus: den Sparda-Bank Hamburg Fairness-Preis 2021. „In dieser für uns alle schweren Corona-Zeit leiden besonders unsere Vereine und ihre Mitglieder. Es ist umso wichtiger, in dieser Zeit Partner an seiner Seite zu haben, die unsere Vereine unterstützen. Wir danken daher unserem langjährigen Premiumpartner, der Sparda-Bank Hamburg, die mit dem Sparda-Bank Hamburg Fairnesspreis 2021 Vereine des HFV mit insgesamt 39.000 Euro belohnen möchte, die sich in der Pandemie-Zeit mit besonderen Aktionen fair verhalten haben“, so HFV-Präsident Dirk Fischer. Für den Sparda-Bank Hamburg Fairness-Preis 2021 können sich die Vereine des Hamburger Fußball-Verbandes bewerben: In einer kurzen Präsentation sollten sie beschreiben, welchen Stellenwert Fairness in ihrem

Verein hat und wie der eigene Verein in Zeiten der Corona-Pandemie damit umgeht? Weiter heißt es in der Ausschreibung: „Welche Projekte hat euer Verein seit März 2020 initiiert, um zu helfen, zu unterstützen, zu motivieren, zu trainieren? Beispiele sind Videotrainingangebote, Spendensammlungen, Einkaufshilfen, Telefonseelsorgen und andere kreative Ideen. Beschreibt uns eure Ideen und Taten in Worten und Bildern auf höchstens zwei DIN A4-Seiten als PDF oder in einem Videoclip, der höchstens eine Minute lang ist.“ Das PDF sollte (per E-Mail) oder den Videoclip (möglichst per WeTransfer) bis zum 15. Juni 2021 an jana.muennig@hfv.de geschickt werden. Zusätzlich müssen die Teilnehmer den Vereinsbewerbungsbogen auf www.hfv.de ausfüllen und diesen auch an jana.muennig@hfv.de mailen. Teilnahmeberechtigt sind alle Vereine des Hamburger Fußball-Verbandes. Eine Jury der Sparda-Bank Hamburg und des HFV wird entscheiden, welche Vereine Preisgelder bis zu 5.000 Euro bekommen.

Stadler im Gespräch

■ (mk) Seevetal. Die Bundestagsabgeordnete Svenja Stadler (SPD) aus Seevetal lädt am 26. Mai um 19.30 Uhr online zum Bürgerdialog „Stadler im Gespräch“ ein. Die Teilnahme steht allen Interessierten, die mit der Abordnung über bundespolitische Themen sprechen möchten, offen. Eine Anmeldung ist nicht nötig. Interessierte finden die Zugangsdaten und weitere technische Hinweise zur Videokonferenz auf der Internetseite svenja-stadler.de. svenja.stadler@bundestag.de. Telefon: 04105 4063208.

Neue Haltestelle für Bücherbus

■ (pm) Marmstorf. Ab dem 2. Juni bekommt der Bücherbus-Haltestelle in Marmstorf einen neuen Standort. Der Bücherbus hält ab dem ersten Mittwoch im Juni in der Straße Binnefeld, Höhe Hausnummer 20. Die Haltezeit 16 bis 17 Uhr bleibt bestehen. Sollte ein Betreten des Bücherbusses wieder möglich sein, wird es einen „Aktuellen Hinweis“ auf der Internet-Seite der Bücherbusse <https://www.buecherhallen.de/buecherbusse.html> geben.

Geburtstag mit den Lieblingsekeln feiern

Esel- & Landspielhof Nessendorf macht es möglich

■ (pm) Nessendorf. Wie spannend ist das denn: In begehren Freizeigen die Esel streicheln und striegeln oder mit den kleinen Eselfohlen kuscheln oder im Effekt-Kino die Abenteuer von Mini & XXL verfolgen. Das macht der Esel- & Landspielhof Nessendorf (Wiesengrund 3 in 24327 Blekendorf) jetzt möglich. „Erlebe die neue Geschichte der beiden Esel Mini & XXL, mit allen Naturgewalten, als wärst du auf ihrer abenteuerlichen Reise selbst dabei. Regenbekleidung ist aber nicht erforderlich“, so die Museumsleitung. Ein Kindertraum geht beim Spielen mit dem Original CLAAS Mähdescher (Holzeigenbau) und Super-Wellenrutsche in Erfüllung. In einer Goldmine können die Besucher Gold schürfen. Wer Lust hat, spielt auf einer großen Strohhütte, probiert sich an der Kletterwand aus oder balanciert auf dem Gurtband. Wie wäre es mit Tai-fun-Hockey oder einem neuartigen Esel-Geschicklichkeitsspiel? Mit hydraulischen Minibaggern können die kleinen Baumeister Sand verladen und noch vieles Interessantes mehr machen. Auch Kindergeburtstag kann gefeiert werden. Auf dem neuen interaktiven Spielplatz „Helden des Alltags“ besteht die Möglichkeit bei einem Rettungs- und Feuerwehreinsatz aktiv dabei



Das jüngste Eselfohlen Oskar, geboren am 8. April, erkundet seine grüne Umwelt Foto: Eselpark Nessendorf

sein und zum Rettungssanitäter oder Feuerwehrmann zu werden. Im Kaffeegarten des Hof-Restaurants „Vier Hufe“ lassen es sich die Eltern/Großeltern indessen gut gehen und schauen den Kindern beim Spielen zu. Wer an originellen Mitbringenseln interessiert ist, stößt zwischen den vielen Esel-Souvenirs. Öffnungszeiten 2021: Bis 31. Oktober. Kein Ruhetag. Übrigens: Der Inzidenzwert im zuständigen Kreis Plön liegt unter 50. Der Besuch im Eselpark (Tel. 04382 748, E-Mail: info@eselundlandspielhof.de, www.eselundlandspielhof.de auf Facebook = [eselundlandspielhof.de](https://www.facebook.com/eselundlandspielhof.de)) erfolgt unter Einhaltung der Corona-Maßnahmen für Schleswig-Holstein! Eintrittskarten gibt es vor Ort. Kontaktdaten zur Erhebung nach der Landesverordnung zur Bekämpfung des Coronavirus SARS-CoV-2 können in ein Formular an der Kasse oder in die Luca-APP (OR-Code ebenfalls an der Kasse) eintragen werden. Auf der Internetseite www.eselundlandspielhof.de kann das Formular als PDF-Datei heruntergeladen und ausgefüllt mitgebracht werden!

Online-Seminar: Serielles Sanieren

■ (pm) Harburg. Unter serieller Sanierung versteht man Altbausanierung mit vorgefertigten Bauteilen. Das serielle Sanieren ist ein wichtiger Baustein zur Erreichung der Klimaschutzziele bis 2050. So werden bereits bei dieser Art der Sanierung CO2-Emissionen eingespart, da z.B. lange Wege der Handwerker zur Baustelle wegfallen. Aber auch vor dem Hintergrund eines wachsenden Fachkräftemangels, stetig steigender Sanierungskosten und der großen Zeitersparnis werden die vielen Vorteile, aber natürlich auch die Nachteile der seriellen Sanierung in einer online-Veranstaltung des Energie-BauZentrums im Elbcampus der Handwerkskammer Hamburg in Neuland am 7. Juni von 16 bis 18.30 Uhr dargestellt. Die Teilnahme an der Veranstaltung ist kostenfrei. Wegen der begrenzten Teilnehmerplätze ist eine Anmeldung erforderlich unter Tel. 35905-822 oder www.energiebauzentrum.de/veranstaltungen.

Halbseitige Sperrung

■ (pm) Harburg. Vom 27. Mai, 9 Uhr bis zum 29. Mai, 15 Uhr bleibt der Meckelfelder Weg zwischen Winsener Straße und Weiherheide für den Verkehr halbseitig gesperrt. Der Grund: die Reparatur eines Telekommunikationskabels. Mit Verkehrsbehinderungen ist laut Polizei zu rechnen.

www.marktplatz-suederelbe.de

Neue Dauerausstellung: Haus des Handwerks im Freilichtmuseum am Kiekeberg.

Zwischen Tradition und neuen Herausforderungen

- Entwicklungen des Handwerks der letzten 100 Jahre
- Geschichten der Handwerker und ihre Lebenswege stehen im Mittelpunkt

www.kiekeberg-museum.de

dienstags bis freitags 9 bis 17 Uhr
 Am Wochenende und feiertags 10 bis 18 Uhr
 Eintritt: 9 Euro

Freilichtmuseum am Kiekeberg
 Eintritt frei unter 18 Jahren

Apotheken-Notdienst

Nachtdienst:
 8.30 bis zum Folgetag um 8.30 Uhr

Während der Mittagszeit von 13.00 bis 14.30 Uhr ist die betreffende Notdienst-Apotheke ebenfalls geöffnet.

– Sämtliche Angaben ohne Gewähr –

Mai 2021

Sa. 22 B Mi. 26 F
 So. 23 C Do. 27 G
 Mo. 24 D Fr. 28 H
 Di. 25 E Sa. 29 J

Die Zeichen A – Z im Kalendarium geben die dienstbereite Apotheke an.

Und so erreichen Sie die Apotheken:

A Markt Apotheke Neugraben Marktpassage 7, Tel. 70 10 06-0	J Schärer-Apotheke (Harburg) Harburger Rathausstraße 37, Tel. 76 79 30-0	Q Apotheke im Niedersachsenhaus (Heimfeld) Heimfelder Straße 42, Tel. 790 53 25	WICHTIGE NOTRUF
A LUNA Apotheke (Wilhelmsburg) Wilhelm-Strauß-Weg 10, Tel. 754 11 11	J Wilhelmsburger Apotheke Georg-Wilhelm-Straße 28–30, Tel. 75 73 22	R Deich-Apotheke (Georgswerder) Neuenfelder Straße 116, Tel. 754 21 93	Polizei Harburg, Lauterbachstraße 7 4 28 65 46 10
B Heide-Apotheke (Neu Wulmstorf) Bahnhofstraße 35 d, (MPC) Tel. 70 01 52-0	K Hansa-Apotheke (Harburg-Heimfeld) Heimfelder Straße 1, Tel. 77 39 09	S Galenus-Apotheke (Harburg) Ernst-Bergeest-Weg 55, Tel. 760 30 65	Polizei Neugraben 4 28 65 47 10
B Reeseberg-Apotheke im Ärztehaus (Harburg) Reeseberg 62, Tel. 763 31 31	K Striepen-Apotheke (Neuwiedenthal) Striepenweg 41, Tel. 70 20 87-0	S Ulen-Apotheke (Neugraben) Groot Enn 3, Tel. 701 86 82	Polizei Neu Wulmstorf 33 44 19 90
C Feld-Apotheke im Sky-Markt (Langenbek) Gordonstraße 2, Tel. 763 80 08	L Fischbeker Apotheke (Fischbek) Fischbeker Heuweg 2a, Tel. 701 84 83	T Hubertus-Apotheke (Wilhelmsburg) Veringstraße 36, Tel. 75 66 00 14 14	Polizei Finkenwerder 4 28 65 47 60
C Vering-Apotheke (Wilhelmsburg) Veringstraße 37, Tel. 75 76 63	L Stern-Apotheke (Harburg) Mehringweg 2/Ecke Eißend. Str., Tel. 790 61 89	T WeVital Apotheke (Harburg) Am Wall 1, Tel. 320 27 18 88	Polizei Wilhelmsburg 4 28 65 44 10
D – keine Apotheke in Süderelbe – Info-Telefon 0800 0022833	M apo-rot Millennium-Apotheke (Harburg) Schloßmühlendam 6, Tel. 76 75 89 20	U Distel-Apotheke (Wilhelmsburg/Georgswerder) Krieterstraße 30/Arztehaus, Tel. 754 01 01	Bundespolizeistation Harburg 300 85 66 70
D Apotheke an der Moorstraße (Harburg) Moorstraße 2, Tel. 77 75 63	M Ulex-Apotheke am Markt (Finkenwerder) Steendiek 8, Tel. 74 21 71-0	U Pluspunkt-Apotheke im Phoenix-Center (Harburg) Hannoversche Straße 86, Tel. 30 08 86 96	Polizei, Notruf, Überfall 110
E Apotheke am Inselepark (Wilhelmsburg) Neuenfelder Straße 31, Tel. 302 38 69 90	N Ärztehaus-Apotheke (Neu Wulmstorf) Bahnhofstraße 26, Tel. 700 13 83-0	W Panorama-Apotheke (Harburg) Harburger Ring 8-10, Tel. 765 23 24	Feuer, Rettungsdienst, 1. Hilfe 112
F Arcaden-Apotheke (Harburg) Lüneburger Straße 45, Tel. 30 09 21 21	N Damian Apotheke am Sand (Harburg) Sand 35 (am Blumenmarkt), Tel. 77 79 29	W SEZ-Apotheke Cuxhavener Straße 335, Tel. 701 40 21	Rettungsdienst der Hilfsorganisat. . . 1 92 22
G Kompass-Apotheke (Heimfeld) Gazertstraße 1 (S-Bahn Heimfeld), Tel. 765 44 99	O Altländer Apotheke Neuenfelde Nincooper Straße 156, Tel. 30 38 94 44	X Apotheke im Marktkauf (Harburg) Seeplatz 1, Tel. 76 62 13 60	Rettungsdienst des DRK 1 92 19
H Mühlen-Apotheke (Neugraben) Neugraber Bahnhofstraße 33, Tel. 701 50 91	O City-Apotheke (Harburg) Lüneburger Str. 34, Tel. 77 70 30	X VitAlex-Apotheke (Neu Wulmstorf) Schifferstraße 2, Tel. 70 10 64 64	Arzneimittel-Information. 70 20 87-0
H Vivo Apotheke (Harburg) Lüneburger Straße 18, Tel. 76 75 57 72	P Lavendel Apotheke (Harburg) Hainholzweg 67, Tel. 79 14 48 12	Y Berg-Apotheke (Harburg) Trelder Weg 5, Tel. 763 51 91	Gift-Information-Nord. 0551-192 40
	P Menge-Apotheke (Wilhelmsburg) Reinstorfweg 10 a/Ldz. Mengestr., Tel. 753 42 40	Y Sonnen-Apotheke (Elstorf) Mühlenstraße 2d, Tel. 04168 91 16 96	Behinderten Taxi 44 10 11
	Q Neuwiedenthaler Apotheke (Neuwiedenthal) Rehrstieg 22, Tel. 702 07 30	Z Apotheke am Veritaskai (Harburg) Veritaskai 6, Tel. 30 70 19 11	Tierärztlicher Notdienst 43 43 79

Zahnärztlicher Notdienst (Mittwoch-Nachmittag und Wochenende) 18 03 05 61
 Notarzt-Zentrale 11 61 17
 Ärztlicher Notdienst 22 80 22
Informationen unter: www.aponet.de

NSG Neuländer Moorwiesen: Erweiterungsmöglichkeiten prüfen

Grüne: Bedeutung für Klima- und Artenschutz kommunizieren

■ (pm) Neuland. Im Jahre 2017 wurden 250 Hektar der Neuländer Moorwiesen im Bezirk Harburg zum Naturschutzgebiet erklärt. „Dieses Gebiet ist von hoher Bedeutung für den Biotopverbund“, so Jürgen Marek, Abgeordneter der Grünen in der Bezirksversammlung. Er erläutert die Gründe: „Wertvolle grünlandgeprägte Feuchtlebensräume ermöglichen einen Austausch für wildlebende Tiere und Pflanzen. Das Naturschutzgebiet ist u.a. als Lebensraum für die besonders stark gefährdete Gruppe der Wiesenvögel wichtig. Rotschenkel, Kiebitz und Bekassine konnten hier in den letzten Jahren wieder stabile Bestände aufbauen. Insgesamt brüten elf nach der Roten Liste für Hamburg bzw. für Deutschland gefährdete Vogelarten in dem Gebiet.“



Jürgen Marek, Klimapolitischer Sprecher der Grünen

In den Neuländer Moorwiesen kommen zudem 317 verschiedene Pflanzenarten vor, von denen 74 Pflanzenarten auf den Roten Listen von Deutschland oder Hamburg stehen. Dazu gehören etwa Sumpfdotterblume und der Röhrige Wasserfenchel.

Jürgen Marek, Klimapolitischer Sprecher der Grünen, hebt die große Bedeutung des Moores hervor: „Die Moorwiesen haben unter einer 0,5 Meter dicken vererdeten Torfschicht bis zu 5 Meter dicke Torflagen, die ein wichtiger Kohlenstoffspeicher sind und damit zur Verminderung des Treibhauseffektes und des Klimawandels beitragen. Für diese klimarelevante Speicherung ist allerdings Feuchtigkeit notwendig, die in den Neuländer Moorwiesen durch 21 km Wassergräben und angelegte Flachgewässer erreicht wird. Nur so kann das Moor seine klimarelevante Aufgabe erfüllen.“ Marek betont: „Vor diesem Hintergrund haben die Neuländer Moorwiesen eine große Bedeutung für unsere Zukunft. Es ist sinnvoll, u.a. im Zuge von bezirklichen Ausgleichsmaßnahmen, hochwertige Ausgleichsflächen und da-

mit klimaschützende Maßnahmen durch Flächenerweiterung des Naturschutzgebietes zu schaffen.“ Ein Antrag der Grünen hierzu wurde aktuell im Hauptausschuss beschlossen. Die Grünen bitten hierin die Fachbehörde (BUKEA) zu prüfen, welche Möglichkeiten und Perspektiven es gibt, das Naturschutzgebiet (NSG) NSG Neuländer Moorwiesen durch zusätzliche Flächen zu erweitern und auch durch Vernässung von Flächen aufzuwerten. Gleichzeitig regen sie eine bessere Kommunikation der Bedeutung des Naturschutzgebietes für Klima- und Artenschutz an. Marek: „Eine Schautafel vor Ort, etwa am Eingang Fünhausener Landweg, würde diese mangelnde Kommunikation beheben. Schließlich kann man nur das schätzen und schützen, was man kennt!“

Das Naturschutzgebiet Neuländer Moorwiesen



Das Naturschutzgebiet Neuländer Moorwiesen

Fotos: priv.



wünscht Ihnen Ihre Harburger AfD-Fraktion



Haben Sie ein Anliegen? Schreiben Sie uns unter info@afd-bezirksfraktion-harburg.de Sand 29 • 21073 Hamburg-Harburg

Baubeginn Kita Große Wiesen Vorbereitungen für Neubau laufen

■ (pm) Meckelfeld. Der Baubeginn für den Neubau der Kita „Große Wiesen“ in Meckelfeld steht kurz bevor. Das erste sichtbare Zeichen hierfür ist die Aufstellung eines Bauzaunes. Dadurch wird es während der Bauphase nicht möglich sein, das Gelände zu passieren. Der gewohnte Spazierweg soll voraussichtlich ab Ende dieses Jahres wieder zur Verfügung stehen. Das Wäldchen hinter der Wohnanlage kann aber wie gewohnt über den südlichen Zugang vom Melkerstieg aus erreicht werden. Die Gemeinde weist zudem darauf hin, dass nachträglich einzelne weitere Bäume für das Bauvorhaben gefällt werden müssen.

2. Rosengartenlauf am 22. August Lauffeiert soll wie geplant stattfinden

■ (mk) Landkreis Harburg. Seit Anfang Mai gibt es auch auf dem Parkplatz des Wildparks Schwarze Berge eine Corona-Teststation. Darüber können sich nicht nur die Besucher des Parks freuen, auch bei Jürgen Buck sorgt die neue Teststation für ein Lächeln im Gesicht: „Wir haben mit den Mitarbeitern dort bereits gesprochen, damit unsere Teilnehmerinnen und Teilnehmer diese Möglichkeit im August auch nutzen können. Das ist ein weiterer wichtiger Baustein, damit der 2. Rosengartenlauf auch sicher stattfinden kann.“



Das große Lauffeiert mit Start und Ziel am Wildpark Schwarze Berge ist in diesem Jahr für Sonntag, den 22. August geplant Foto: HNT

Das große Lauffeiert mit Start und Ziel am Wildpark Schwarze Berge ist in diesem Jahr für Sonntag, den 22. August geplant. Nach der Premiere 2019 und dem coronabedingten Ausfall 2020 ist es das zweite Mal, dass sich die Läufer auf die abwechslungsreiche Laufstrecke durch Wald und Heide ma-

chen. Wie über so vielem in diesem Jahr, stand auch über dem 2. Rosengartenlauf zuletzt noch ein Fragezeichen. Doch nicht nur die jüngsten positiven Entwicklungen der Corona-Pandemie machen Organisator Jürgen Buck zuversichtlich, dass der Lauf dieses Jahr stattfinden wird. „Wir haben uns sehr viele Gedanken gemacht und ein gutes Corona-Konzept vorbereitet“, erklärt Buck. „So wird es im Start- und Zielbereich besondere Wartezonen für die Sportlerinnen und Sportler geben. Wir achten natür-

lich auf die Einhaltung der Hygieneregeln und haben das angesprochene Testzentrum direkt neben dem Startbereich. Außerdem haben wir uns etwas Besonderes für den Start ausgedacht. Es wird an der Startline kein großes Gedrängel geben, sondern paarweise mit Abständen gestartet. Da wir eine

elektronische Zeitmessung einsetzen, ergibt sich daraus für niemanden ein Nachteil.“ Für den 2. Rosengartenlauf werden bis zu 3000 Teilnehmer erwartet. Sie verteilen sich auf insgesamt 13 Wettbewerbe für Jung und Alt, was den Rosengartenlauf zu einem der beliebtesten Läufe in Norddeutschland macht. Neu dabei ist in diesem Jahr der 1. Rosengarten ULTRA Heide-Marathon, kurz RUHM genannt. Er verläuft auf einem Rundkurs über 50 Kilometer, wobei rund 1000 Höhenmeter zu bewältigen sind. Daneben bietet der Rosengartenlauf mit seinen unterschiedlichen Strecken aber auch Kindern, Jugendlichen und Hobby-Läufern eine Herausforderung – was ihn zu einem Lauffeiert für die ganze Familie macht. Wie schon 2019 wird der Rosengartenlauf von der Hausbruch-Neugrabener Turnerschaft (HNT) in Kooperation mit dem Lions Club Hamburg-Rosengarten und dem Regionalpark Rosengarten e.V. veranstaltet. Schirmherr der Veranstaltung inkl. des 1. RUHM ist Dirk Seidler, Bürgermeister der Gemeinde Rosengarten und Vorsitzender des Regionalparks Rosengarten e.V. Für alle potenziellen Teilnehmer hat Organisator Jürgen Buck noch einen Tipp: „Wer sich noch bis zum 31. Mai anmeldet, erhält einen vergünstigten Frühbucher-Rabat. Für den 1. RUHM gilt der vergünstigte Preis sogar noch bis zum 30. Juni.“ Anmelden kann man sich ganz einfach online über rosengartenlauf.de.

 Respekt	 Vielfalt	 Weitsicht
 Teilhabe	 Verantwortung	 Vorsorge

Weil's um mehr als Geld geht.

Wir setzen uns ein für das, was im Leben wirklich zählt. Für Sie, für die Region, für uns alle. Mehr auf spkhh.de/mehralsgeld



Sparkasse Harburg-Buxtehude

CDU-Fraktion Harburg tagt in Präsenz

Ralf-Dieter Fischer kritisiert digitale Sitzungen

■ (mk) Harburg. Nach monatelangen, coronabedingten Unterbrechungen hat die CDU-Bezirksfraktion Harburg in der vergangenen Woche erstmalig wieder in Präsenz mit allen zugewählten Bürgern getagt. Die Sitzung ist problemlos im Großen Saal des Restaurants „Nova“ in Marmstorf durchgeführt worden. Alle Teilnehmer haben sich einem tagesaktuellen Schnelltest unterzogen. Der erforderliche Abstand und alle Sicherheitsmaßnahmen waren gewährleistet.

Der Fraktionsvorsitzende Ralf-Dieter Fischer machte deutlich, dass monatelange digitale oder telefonische Sitzungen der Aufgabe und Bedeutung der Bezirksversammlung nicht gerecht werden. Derartige Sitzungen ermöglichen keinen echten Austausch von Informationen und Argumenten und entsprechen nicht der vom Bürger erwarteten parlamentarischen Aufgabe der gewählten Abgeordneten.

Die CDU-Fraktion wird in den kommenden Monaten, unabhängig von den Vorstellungen der

Verwaltung oder der Mehrheitskoalition, Sitzungen in Präsenz durchführen, da nur dieses der echten Aufgabe gerecht wird. Die Fraktion erwartet nach den Diskussionen, dass auch Verwaltung und die anderen Fraktionen kurzfristig wieder Präsenzsitzungen der Bezirksversammlung und der Fachausschüsse möglich machen. Anderenfalls würde die Bezirksversammlung nur dokumentieren, dass augenblicklich die Tätigkeit wenig sinnvoll, wenn nicht gar überflüssig ist.

Die seit Monaten übliche Vorlage von Verwaltungsdrucksachen, die praktisch in den Ausschüssen nur zur Kenntnis genommen und abgenickt werden, schadet dem Ansehen des parlamentarischen Gremiums und macht eine wirksame Kontrolle auch der Verwaltung nicht möglich. Dieses hat sich beispielsweise bei den plötzlichen unabhängigen Vorlagen zum Thema „Rieckhof“ oder „Verlagerung Abrigado“ gezeigt. Fischer erinnerte daran, dass andere Be-



Ralf-Dieter Fischer Foto: mk

zirksversammlungen in Hamburg schon seit geraumer Zeit, trotz der Corona-Einschränkungen, mit voller Anwesenheit der Abgeordneten tagen. Was in anderen Bezirken möglich ist, sollte schnellstens auch in Harburg übernommen werden.

Aus für Mercedes-Erweiterung?

■ (pm) Harburg. „Die Wirtschaftsbehörde spricht derzeit noch mit Mercedes über mögliche Perspektiven für eine zukünftige Erweiterung des Werks in Hausbruch, dennoch wollen SPD und Grüne das dafür erforderliche Bebauungsplanverfahren beenden“, bedauert Matthias Arft, AfD-Fraktionsvorsitzender in der Bezirksversammlung (BV). Mit der Mehrheit von Rot-Grün lehnte der Hauptausschuss der BV einen Antrag der AfD-Fraktion ab, das Bebauungsplanverfahren Heimfeld 54 ruhen zu lassen, bis die Gespräche zwischen Wirtschaftsbehörde und Mercedes beendet sind. Jetzt muss das Bezirksamt einen Beschluss der Bezirksversammlung aus dem Februar umsetzen, der die Beendigung des Bebauungsplanverfahrens Heimfeld 54 verlangt. Auch diesen Beschluss hatten SPD und Grüne mit ihrer eigenen Mehrheit durchgesetzt. Arft: „Warum SPD und Grüne vollendete Tatsachen gegen eine Werkerweiterung schaffen wollen, während die Wirtschaftsbehörde noch mit Mercedes spricht, ergibt keinen Sinn. Damit sind SPD und Grüne offen im Widerspruch zum Rat der Behörden und damit auch zum Senat. Im Interesse Harburgs ist das nicht.“

Leitpfosten, ein ganz profaner Grund Maßnahme verhindert Fahrbahnschäden!

■ (pm) Harburg. „Anders als von manchen unterstellt, haben die neu aufgestellten Leitpfosten in der Straße Rönneburger Freiheit nichts mit der Verkehrswende zu tun“, so Frank Wiesner, Fachsprecher für Mobilität der SPD-Bezirksfraktion Harburg. Er erläuterte: „Die Maßnahme dient dazu, um weitere Fahrbahnschäden zu verhindern.“ Der SPD-Wahlkreisabgeordnete Klaus Fehling hatte im Regionalausschuss erfahren, dass durch das Abstellen der PKW am Straßenrand und dem damit verbundenen Überfahren der Kante des Straßenbelages dieser zunehmend beschädigt wird. Fehling, SPD-Wahlkreisabgeordneter für Rönneburger, erklärte weiter: „Das Aufstellen der Leitpfosten ist also ein ganz profaner technischer Grund und hat nichts mit Verkehrswende zu tun. Es dient auch dazu, dass eine Sanierung der Fahrbahn erst später erfolgen muss.“ Frank Wiesner ergänzte: „Die pragmatische

Maßnahme verhindert zwar das Parken an diesen Abschnitt, ermöglicht aber auch künftig ein Befahren der Fahrbahn mit Kraftfahrzeugen. Dies werden wir auch in Zukunft – auch in vergleichbaren Straßen – ermöglichen. Jedes Grundstück muss auch weiterhin erreichbar bleiben.“



Frank Wiesner: Jedes Grundstück muss auch weiterhin erreichbar bleiben Foto: pm



Foto: priv.

Ein Blick auf das Tablet oder Smartphone genügt Schiffbau mit neuen Technologien

■ (pm) Harburg. Der europäische Schiffbau punktet nicht nur in Sachen Qualität, sondern auch durch kundenspezifische Anpassungen. Doch kostengünstigere Konkurrenzangebote aus dem Ausland machen es vor allem kleinen und mittleren Werften schwer, wettbewerbsfähig zu bleiben. Wissenschaftler der Technischen Universität Hamburg untersuchen nun mit weiteren europäischen Partnern, wie die Produktion und Fertigung von Schiffen beispielsweise durch Augmented Reality, den Einsatz von Robotern oder auch 3D-Druck verbessert werden kann.

Forschungsschwerpunkt des TU-Teams liegt auf der Entwicklung von tragbaren und direkt am Schiff einsetzbaren so genannten Augmented (AR) sowie Mixed Reality (MR)-Tools. Damit sollen Werftarbeiter bei der Montage, bei Modernisierungsarbeiten oder auch im Bereich der Qualitätssicherung und Wartung vor Ort unterstützt werden. „Mit Hilfe von AR oder MR können wir virtuelle Objekte sowie Handlungsanweisungen und Messwerte über ein Livebild der Kamera auf einem Tablet

oder auch Smartphone einblenden“, erklärt Oberingenieur Axel Friedewald vom TU-Institut für Produktionsmanagement und -technik und ergänzt: „So können Werftarbeiter mit Blick auf ihr Smartphone beispielsweise erkennen, ob an einer bestimmten Stelle im Schiff Kabeldurchführungen vorgesehen sind und welche Größe diese haben“. Wo Werftarbeiter bislang 3D-Modelle aufwendig in 2D-Formate übersetzen, Maßangaben per Hand nachmessen oder ihre Arbeit nachträglich dokumentieren, sollen künftig AR- und MR-Tools automatisiert Abhilfe schaffen. „Das spart nicht nur sehr viel Zeit, sondern vermeidet auch Fehler bei der Fertigung“, ergänzt Friedewald.

Das Projekt „Mari4_YARD“ wird im Rahmen des EU-Forschungs- und Innovationsprogramms Horizon 2020 mit knapp fünf Millionen Euro bis 2024 finanziert. Neben der TU Hamburg sind siebzehn weitere Partner aus Spanien, Deutschland, Italien, Griechenland, Polen, Portugal, Niederlande, Belgien und Serbien beteiligt. Darunter sind Universitäten, Forschungseinrichtungen, Unternehmen und Werften.



Augmented Reality-basierte digitale Assistenzsysteme

Foto: TU Hamburg

WIR

OBI

NEUGRABEN - HARBURG

HABEN

ALLES AUF!

Ohne Termin!

Ohne Test!

Für alle Kunden!

Mo-Sa. 8-20 Uhr!

ALLES

MACHBAR

MIT OBI

www.obi.de/hamburg-neugraben
www.obi.de/hamburg-harburg

Cuxhavener Straße 366 - 21149 Hamburg-Neugraben
 Großmoordamm 98 - 21079 Hamburg-Harburg

Happy May

20%
AUF
ALLES

EXKLUSIV
FÜR
APP-
& FASHION
& CARD-
KUNDEN
UND DIE, DIE ES
WERDEN WOLLEN.


SHOPPEN?
ABER
SICHER!

AB DEM 22.05.2021
AUCH OHNE TEST!

JETZT APP-KUNDE WERDEN UND
20 € GUTSCHEIN**
SICHERN! **ES GELTEN
BEDINGUNGEN



EINFACH DEN
QR-CODE
SCANNEN UND
EXKLUSIVE
VORTEILE
ERHALTEN!

*Nur gültig bis zum 31.05.2021 für APP- und Fashion Card-Kunden und die, die es im Aktionszeitraum werden wollen. Nicht kombinierbar mit anderen Aktionen. Ausgeschlossen sind: Mit  gekennzeichnete Ware, Änderungen und Gutscheinkarten. Einzelne Marken und Artikel können ausgeschlossen sein. Keine Barauszahlung. Beim Umtausch wird der gezahlte Betrag erstattet.

das macht **SiNN**
HAMBURG

DAS HAUS DER BEKLEIDUNG
WILSTORFER STRASSE 69 (PHOENIX-CENTER)
21073 HAMBURG

 www.sinn.com

 APP
das macht SiNN

 SiNN
Bekleidungshaus

 [das.macht.sinn](https://www.instagram.com/das.macht.sinn)
#sinnstyle

ACHTUNG:

Die Außengastronomie ist auch in Niedersachsen möglich. Grundvoraussetzung ist immer ein Hygienekonzept, zu dem unter anderem auch weitreichende Abstände zwischen den Tischen gehören. Ganz wichtig: Voraussetzung für den Zugang von Besuchern ist hier ein aktueller negativer Schnelltest. Nur wer nachweisen kann, vollständig geimpft oder von einer Corona-Infektion genesen zu sein, muss keinen negativen Test vorlegen.

Gepflegte Gastlichkeit

Jetzt rausstellen und einschenken

Außengastronomie in Hamburg darf wieder öffnen

■ (gd) Harburg/Süderelbe. Ein Stück Torte und einen Kaffee unter freiem Himmel, ein leckerer Imbiss in der Sonne oder ein schönes frisch gezapftes Bier – das können auch die Hamburgerinnen und Hamburger jetzt wieder auf der Terrasse



Auch im Bootshaus Außenmühle können die Besucher draußen unter anderem einen leckeren Imbiss in der Sonne oder ein schönes frisch gezapftes Bier genießen.

Foto: gd

oder im Biergarten ihres Lieblingsrestaurants genießen. Die Kneipen und Restaurants in Hamburg können ihre Tische endlich wieder nach draußen stellen.

Ab diesem Wochenende ist die Außengastronomie – ohne verpflichtende Schnelltests – auch in der Hansestadt wieder erlaubt. Voraussetzung ist allerdings, dass nur jeweils höchstens fünf Personen aus maximal zwei Haushalten an einem Tisch sitzen dürfen und eine (digitale) Kontaktnachverfolgung möglich ist. Dies soll unter anderem mit der Luca-App möglich sein. Für Menschen, die kein Smartphone besitzen, besteht die

Möglichkeit, seine Kontakte auf Papier zu hinterlassen.

Die Stimmung reicht von überglücklich über verhalten optimistisch bis froh. Das jedenfalls sind die Rückmeldungen der Wirte in der Harburger Innenstadt mit Blick auf die Öffnung der Außengastronomie. Denn die Lockerungen fallen gerade in eine Woche, in der das Wetter eigentlich nicht zum Verweilen unter freiem Himmel einlädt. Trotzdem kann es so mancher Gastronom eigentlich kaum abwarten, endlich wieder den Zapfhahn aufzudrehen und die Freiluftgäste zu bedienen. Doch für die kommenden Tage sind auch viele Gastwirte und Restaurantbetreiber noch etwas zurückhaltend. „Wir werden langsam wieder anfan-

gen und öffnen, wenn das Wetter beständig ist“, lässt ein Gastronom aus Neugraben wissen. „Bei diesen Temperaturen wird noch nicht mit vielen Gästen zu rechnen sein – und die Kosten für ein plötzliches Hochfahren der Dienst- und Serviceleistungen stehen in keinem Verhältnis, zumal die Kalkulation bei uns, wie auch bei vielen anderen Restaurants, wesentlich auf Speisen ausgerichtet ist.“ „Wenn nur die Außengastronomie öffnen darf, lohnt es sich einfach nicht“, ist daher auch von einigen Gastronomen zu hören. Hinzu kommt, dass nicht jedes Restaurant die Möglichkeit besitzt, seine Gäste draußen zu bewirten. Doch wie heißt es so schön, „Die Hoffnung stirbt zuletzt“. Die Öffnung der Außengastronomie ist somit schon mal ein Schritt in die richtige Richtung. Daher laufen die Vorbereitungen auch für weitere Öffnungen in den Innenbereichen jetzt schon fast überall auf Hochtouren.



Foto: Stoof Mudders Kroog

Anzeige

☎ bestellen & abholen
Lieferung ab 15,- Euro
Montag – Ruhetag
Di. bis So. von 12 bis 15 Uhr
+ 17.30 bis 21 Uhr

Lily

Ihr CHINA RESTAURANT im SEZ seit 1982

Cuxhavener Straße 335
21149 Hamburg · Tel. 040/7025544
www.chinarestaurant-lily.de

da Bruno e Daniele
Ristorante italiano

AUßER-HAUS-ABHOLUNG

Unsere Terrasse ist eröffnet!

Alle Infos und mehr finden Sie auf unserer Homepage dabrunoedaniele.de

An den Höfen 3 · Seevetal-Meckelfeld
040 - 768 80 05

BURGER-TRUCK

NOORDELK

Di.-Sa. 12 bis 19 Uhr

Vorbestellung unter:
0157 34 50 16 81

Geutensweg 1 · 21149 Hamburg

HAZAR
BAKLAVA

UNSERE TERRASSE IST GEÖFFNET!

BISTRO · BÄCKEREI · EISCAFÉ

Cuxhavener Straße 142 | 21149 Hamburg
Telefon: 040-75 68 71 72
Öffnungszeiten: Mo.–Sa. 6.00–21.00 Uhr
Sonntag 8.00–20.00 Uhr

Espanito
COMO EN ESPAÑA

Tapas Bar und Restaurant

Wir freuen uns auf euren Besuch auf unserer großen, überdachten Terrasse!

Speisen auch außer Haus!

Unsere Küche ist Montag - Samstag 17 - 22 Uhr,
Sonntag 15 - 21 Uhr geöffnet.

Horster Landstraße 116 (am Kreisel)
21220 Seevetal · Tel. 0 41 05 / 55 69 51
info@espanito.de

momento di...
ristorante

Abholservice
Di.-Fr. 12-20 Uhr. Sa. 17-20 Uhr
Sonntag u. Montag Ruhetag

Unsere Außenterrasse öffnet ab 1.6. für Sie!

Abholung/Reservierung bis 19 Uhr
Bitte beachten Sie unsere Homepage!

Veritaskai 3 · 21079 Hamburg
Tel.: 040-76 75 55 94
www.momentodi.com

Landungsbrücke Finkenwerder
TÄGLICH FRISCHER FISCH
Café & Restaurant

Benittstraße 9 · 21129 Hamburg
Tel.: 7425151 · tägl. von 11 – 20Uhr
finkenwerder-landungsbruecke.de

Seit 1985 in Neugraben
TAVERNA KORFU

Unsere Terrasse ist geöffnet!

Neugr. Bahnhofstr. 27 Di.-Fr. 17-22 Uhr
21149 HH-Neugraben Sa. 16-22 Uhr
Tel. 040 702 65 88 So. + feiertags 12-22 Uhr
Montag Ruhetag Küche bis 21 Uhr

BAR RISTORANTE BISTRO
DON MATTEO

LIEFERSERVICE
Di.-Fr. von 12-15 Uhr
& 17-23 Uhr
Sa.+So. von 15-23 Uhr

Wir haben wieder unsere Terrasse für Euch geöffnet!

Veringstraße 69 · 21107 Hamburg
Telefon: 040/51 90 82 81

Menüs für Zuhause
vom 23. Mai bis 05. Juni
Frisch zubereitet - einfach im Wasserbad erwärmen

Suppe | Kartoffel | Gemüse | Mettwurst
(auf Wunsch vegetarisch)

➔ Wählen Sie eine unserer Hauptspeisen:

Rinderstroganoff | Rahm Champignons | Gurke | Rote Bete | Drillinge **25 €**

Zander | Wolfsbarsch
Senfkräutersauce | Kohlrabi | Drillinge **26 €**

Kalbstafelspitz
Spargel | Meerrettichsauce | Drillinge **25 €**

Süßkartoffel | Rote Bete | Spargel
Hirtenkäse | Brokkoli **23 €**

Lava Cake / Schokolade

Bestellannahme bis zum Vortag 14:00 Uhr. Abholung zwischen 17 und 19 Uhr am Freitag und Samstag. Lieferungen im Stadtgebiet ab 59 € nach Absprache. Bei diesem Angebot können wir Gutscheine nicht berücksichtigen.

SCHARF
RESTAURANT CATERING für Zuhause

Harburger Schloßstr. 2 in 21079 Hamburg
040 - 77 44 22 www.restaurant-scharf.de

Restaurant & Café -Thomas & Inka Soitau-

Landhaus Jägerhof
Ehstorfer Heuweg 12-14, 21149 HH-Hausbruch, Tel.: 040 - 796 20 15

Mittagstisch am Fischstand
Tisch und Stühle auf der Wiese

Matjes „Hausfrauenart“ Calamaris & Pommes Backfisch & Kartoffelsalat Fischfrikadellen & Nudelsalat	16 verschieden Fischbrötchen Frischer Spargel und Erdbeeren
---	--

Stoof mudders KROOG
im Fischmuseum Korkberg

Die Spargelsaison im Stoof Mudders Kroog ist eröffnet!

Di.-So.: 12 Uhr - 20 Uhr / 040 791 444 98 / www.stoof-mudders-kroog.de

Ein wahrer gastronomischer Geheimtipp

Foodtruck punktet mit leckeren Burgern

■ (mk) Neugraben. Der silberfarbene Foodtruck des Street Food Konzepts NOORDELK im Geutensweg 1 (Tel. 0157 34501681 Vorbestellung) ist seit letztem Sommer vielen Bürgern ein Begriff. Es hat

stellt. Neuland-Fleisch ist wegen seiner strengen Anforderungen an Tierhaltung bundesweit das einzige Programm, welches sich mit Genehmigung der Bundesanstalt für Landwirtschaft und Ernährung (BLE) als



Stanislav Tsukanov von NOORDELK freut sich auf viele weitere Kunden
Foto: ein

sich rasch herumgesprochen, dass es hier leckere Burger in vielen Variationen und andere Snacks zum fairen Preis gibt. „Unser Foodtruck ist seit August 2020 in Neugraben (Geutensweg 1) geöffnet. Seit dieser Zeit ist er nicht nur eine Zierde des Ortes, da sein Steampunk-Aussehen alle Passanten begeistert, sondern auch ein wahrer gastronomischer Geheimtipp. Dies ist jedoch kein Wunder, da wir ein top qualitatives Produkt anbieten“, betonen das NOORDELK-Team (Lora Rollmann und Stanislav Tsukanov).

Die Burger-Patties sind aus hochwertigem regionalem Neuland-Rindfleisch aus Winsen (Luhe) herge-

„besonders artgerecht“ bezeichnen und bewerben darf. „Unser Neuland-Fleischlieferant ist eine Fleischerei, die seit vielen Generationen im Besitz der Familie Jurich ist und im 19. Jahrhundert gegründet wurde“, erklären Lora Rollmann und Stanislav Tsukanov nicht ohne Stolz. Da sich ihr Street Food-Konzept ständig weiterentwickelt, gibt es seit einigen Monaten auch vegetarische Burger-Patties zu kaufen. „Unsere Burger-Buns sind leckere Rustikale, Laugen und Sesambrotchen“, teilen die sympathischen Besitzer mit. Darüber hinaus sind Pommes frites und Limonade natürlich ebenfalls im Angebot.

Einsatz von barrierefreien Toilettenwagen

Grüne wollen sanitäre Anlagen für Ausflugsziele

■ (mk) Süderelbe/Harburg. Die Möglichkeit zur Nutzung öffentlicher zugänglicher Toilettenanlagen in der Nähe beliebter Ausflugsziele wie der Fischbeker Heide oder den Harburger Bergen sei problematisch. Gerade in den jetzigen Zeiten, in denen auch Bürger anderer Bezirke vermehrt am Wochenende „ins grüne Umland“ fahren und Restaurants geschlossen sind, falle dies besonders auf. Hier bedürfe es schneller Abhilfe, meinen die Grünen.



Foto: Pixabay

Vor diesem Hintergrund wird in einem Grünen-Antrag die Verwaltung gebeten, ob, hinsichtlich des oben geschilderten Sachverhalts, kurzfristig mit dem Einsatz von Toilettenwagen, bekannt etwa von Veranstaltungen wie dem Hafengeburtstag oder dem Hamburger Dom, Abhilfe geschaffen werden könnte. Der Zugang sollte nach Möglichkeit barrierefrei sein. Außerdem wird die Verwaltung gebeten zu prüfen, „ob ein mittel- bis langfristiger Einsatz von sogenannten „Ökotoiletten“ von Anbietern wie Goldeimer oder Ökoje u.a. an den genannten Orten zustande kommen kann. Der Zugang sollte ebenfalls nach Möglichkeit barrierefrei sein.“ Die Erfolgsaussichten des Grünen-Antrages tendieren nach der

Stellungnahme der Behörde für Umwelt, Klima, Energie und Agrarwirtschaft (BUKEA) gegen Null. Vandalismussichere Toilettencontainer oder -wagen, so die BUKEA, seien am Markt schwer anzufinden. Dies gelte insbesondere für komplett autarke Systeme, wie sie in den Harburger Ausflugszielen Fischbeker Heide und Harburger Berge aufgrund fehlender oder weit entfernter Anschlussmöglichkeiten erforderlich wären. Aus hygienischen Gründen – insbesondere während der Pandemie – sei es zwingend not-

wendig, eine Möglichkeit zum Händewaschen in den Toiletten anzubieten. Daher müssten die Container mit Frischwasser- und Abwassertanks versehen sein, die voraussichtlich täglich geleert bzw. gefüllt werden müssten. Auf Grund dieser Anforderungen an eine temporäre vandalismussichere Toilette liegen die Kosten für Miete, Befüllung der Wassertanks, Abpumpen der Abwassertanks, tägliche Reinigung und Desinfektion, ggf. Sondernutzungsgebühr, Verbrauchsmaterial etc. bei rd. 10.500 Euro brutto monatlich, erläutert die BUKEA.

Die BUKEA sei zwar bemüht, zusätzliche Mittel für neue oder temporäre Toilettenstandorte einschließlich der dafür erforderlichen strukturellen Betriebsmittel einzuwerben. „Aufgrund des sinkenden Steuertrends und der damit einhergehenden Eckwerteabsenkung ab 2022 wird es nach derzeitigem Stand nicht möglich sein, zusätzliche Mittel für weitere Toiletten kurzfristig oder in den nächsten Jahren zu generieren. Dementsprechend wurden vergleichbare Anträge bzw. Beschlüsse anderer Bezirksversammlungen oder bürgerschaftliche Er-

suchen gleichlautend beantwortet. Neue Standorte werden nach derzeitiger absehbarer Haushaltslage nicht ohne Aufgabe anderer Standorte realisierbar sein, da die Betriebsmittel auf gleichem Niveau verbleiben. Dies dürfte nur im Ausnahmefall sinnvoll sein“, erklärt die BUKEA.

Diese fügt hinzu, dass die bisherigen Erfahrungen mit sogenannten Trockentoiletten nicht als positiv zu bewerten seien, da zum einen die Geruchsbelastung relativ groß und zum anderen eine mögliche Kompostierung der „Reststoffe“ von der richtigen Nutzung (Dosierung von Holzspänen) abhängig sei. „Zusätzlich ist anzumerken, dass es für diese Toiletten keine genehmigten ökologischen Entsorgungswege gibt, d.h. die Fäkalien müssten dann über die Müllverbrennung entsorgt werden. Die Kosten sind hier niedriger anzusetzen, da aber keine Anbindung an z.B. Frisch- und Abwasser erfolgt, können die pandemiebedingt erhöhten Anforderungen an die Hygiene nicht eingehalten werden. Unabhängig davon gelten auch hier die bereits genannten haushaltsrechtlichen Einschränkungen“, so die BUKEA.

„Manfred Braasch wird wertvollen Beitrag für die Stadt leisten“

Leitung der Geschäftsstelle wird hochkarätig besetzt

■ (mk) Hamburg. Ende April fand die konstituierende Sitzung des wissenschaftlichen Klimabeirats des Hamburger Senats statt – nun konnte die Leitung der Geschäftsstelle des Klimabeirats mit Manfred Braasch, dem langjährigen Geschäftsführer des BUND Hamburg (Bund für Umwelt und Naturschutz Deutschland – Landesverband Hamburg e.V.), hochkarätig besetzt werden. Die Geschäftsstelle des Klimabeirats ist in der Leitstelle Klima, die für die Koordination der Klimapolitik Hamburgs zuständig ist, angesiedelt.



Manfred Braasch hat ab sofort die Leitung der Geschäftsstelle des Klimabeirats inne Foto: BUKEA

„Manfred Braasch hat sich erfolgreich auf die Leitung der Geschäftsstelle des wissenschaftlichen Klimabeirats des Hamburger Senats in der Behörde für Umwelt, Klima, Energie und Agrarwirtschaft (BUKEA) beworben. Er konnte sich im Auswahlverfahren gegen eine Vielzahl von Bewerberinnen und Bewerbern durchsetzen. Herr Braasch bringt nicht nur umfassende Kenntnisse und Erfahrungen in Umwelt- und Klimaschutzthemen mit, sondern hat auch weitreichende Erfahrungen in Gremienbetreuung und Öffentlichkeitsarbeit auf unterschiedlichen Ebenen“, heißt es in einer Pressemitteilung des Senates. Umweltsenator Jens Kerstan er-

klärte: „Es ist uns gelungen, Manfred Braasch für die Umweltbehörde und für wichtige Aufgaben im Klimaschutz zu gewinnen. Das freut mich außerordentlich. Manfred Braasch ist ein engagierter Klimaschutzaktivist mit Herz, ein hervorragender Kenner der Klimapolitik, der in Hamburg alle wesentlichen Akteure kennt. Das sind beste Voraussetzungen, um den neu eingerichteten wissenschaftlichen Klimabeirat geschäftsführend zu betreuen und darüber hinaus Grundsatzfragen des Klimaschutzes zu bearbeiten und in konkrete Vorschläge für unsere Stadt zu übersetzen. Hamburg kann und will seinen Beitrag leisten, um das

1,5-Grad-Ziel zu erfüllen. Manfred Braasch wird hier einen wertvollen Beitrag für die Stadt leisten. Ich freue mich auf die Zusammenarbeit.“

Auf heftige Kritik stieß der Wechsel von Braasch in die Umweltbehörde bei der CDU. Dennis Thering, Vorsitzender der CDU-Fraktion, erklärte: „Mit dem Wechsel von Herrn Braasch in die Umweltbehörde setzt sich der grüne Filz in der Hamburger Verwaltung munter fort. Ich erinnere mich an Manfred Braasch als großen Kritiker des rot-grünen Senats. Als Landesgeschäftsführer vom BUND Hamburg wurde so gut wie jedes Projekt der Stadt in Grund und Boden geklagt. Sei es beim Wohnungsbau, dem Ausbau des Hafens und Flughafens oder dem Verkehr. Immer wieder war Braasch auch an Klagen gegen die so wichtige Elbvertiefung beteiligt.“

Anscheinend, so Thering weiter, mussten die Grünen ihrer erzürnten Basis eine Beruhigungspille präsentieren. „Das Koalitionsklima wird diese Personalie auf jeden Fall nicht verbessern. Durch diese Personalentscheidung wechselt ein Cheffobbyist direkt in die zuständige Behörde, das hat mehr als nur einen faden Beigeschmack“, so Thering.

Kita-Neubau in Hittfeld

Startschuss für den Hochbau

■ (pm) Hittfeld. Bis Herbst letzten Jahres stand hier noch der „Meyermannshof“, die ehemalige Außenstelle der Seevetaler Verwaltung. Jetzt entsteht etwas komplett Neues: In diesen Tagen beginnt der Hochbau für Hittfelds neue Kita. Am Meyermannsweg, direkt gegenüber der Burg Seevetal, entsteht eine Einrichtung für über hundert Kinder, verteilt auf insgesamt fünf Gruppen: drei Elementargruppen für die „großen“ Kinder und zwei Krippengruppen für die Unterdreijährigen. Die

beiden derzeit bestehenden Pavillon-Gruppen auf dem Gelände der DRK-Kita Hittfeld „Reetwiesen“ mit je einer Krippen- und einer Elementargruppe sollen nach Fertigstellung in den Neubau integriert werden. Seevetals Bürgermeisterin Martina Oertzen machte sich jetzt zusammen mit Hittfelds Ortsbürgermeister Thomas Fey und Mitarbeitern der Verwaltung ein Bild vor Ort von dem Baufortschritt. Die Bürgermeisterin betonte, dass derzeit in allen vier großen Gemeindeteilen – Meckelfeld, Maschen, Fleestedt

und Hittfeld – nahezu zeitgleich neue Kitaräumlichkeiten entstehen: „Ein Novum in der Gemeinde, das zeigt, wie stark wir als Standort für junge Familien mehr nachgefragt werden denn je“, so Martina Oertzen. Die Gesamtkosten belaufen sich auf voraussichtlich rund 3,3 Millionen Euro. Die Fertigstellung ist für Mitte 2022 geplant. Wegen der derzeit angespannten Situation im Bausektor können Änderungen jedoch nicht ausgeschlossen werden.

quick.de

Jetzt Cashback sichern!

30€ CASHBACK*

GOODYEAR
DUNLOP

* Aktion erhältlich nur bei teilnehmenden Händlern, beim Privatkauf von vier PKW-Reifen der Marken Goodyear oder Dunlop. Nur solange der Vorrat reicht, gültig vom 15.3. – 31.05.2021. Diese und alle weiteren Aktionsbedingungen unter Goodyear-Quick-Cashback.de und Dunlop-Quick-Cashback.de.

Reifen-Räder-Profi GmbH
Cuxhavener Straße 267-271
21149 Hamburg-Neugraben
Telefon: 040/70 20 500

EINFACH GUTE PREISE!

Türen auf! Archäologisches Museum wieder offen

■ (pm) Harburg. Die gesunkenen Inzidenzwerte in der Stadt machen es möglich: Das Archäologische Museum Hamburg und Stadtmuseum Harburg haben seit dem 18. Mai wieder für den Publikumsverkehr geöffnet. Den geltenden Verordnungen folgend ist für den Besuch des Museums neben einer Kontaktdatenerfassung und dem Tragen einer medizinischen oder FFP2-Maske auch der Nachweis eines negativen Corona-Tests (PCR: nicht älter als 48 Stunden oder Schnelltest einer zugelassenen Testeinrichtung: nicht älter als 12 Stunden) notwendig oder alternativ eine Bestätigung über vollständigen Impfschutz oder eine bereits erfolgte Genesung nach einer Covid-Erkrankung. Ausgenommen

von dieser Nachweispflicht sind ausschließlich Kinder unter 6 Jahren. Da nur eine sehr begrenzte Anzahl Personen zeitgleich in den Ausstellungen sein darf, empfiehlt das Museum eine Voranmeldung, die online oder telefonisch (Mo. bis Fr. 9 bis 12 und 14 bis 18 Uhr unter 040 4281310) erfolgen kann, um Wartezeiten zu vermeiden. Alle Informationen zu den aktuell geltenden Hygienemaßnahmen und Zugangsberechtigungen sind in den Besuchsregelungen zusammengefasst. Führungen und Veranstaltungen finden vorerst nicht statt, über neue Entwicklungen informieren die Museen allerdings immer aktuell auf ihrer Webseite und in den sozialen Medien.

ZEITUNGSANZEIGEN

- **bringen Leben in Ihr Geschäft**
- **machen den Namen und die Leistungen Ihrer Firma bei allen Lesern bekannt**
- **und bringen immer wieder neue Kunden**

UNSERE ANGEBOTE VOM 01.04. - 30.06.2021

<p>IbuHEXAL akut 400 mg*</p> <p>20 Filmtabletten statt 5,97 Euro**</p> <p>nur 2,89 €</p> <p style="font-size: x-small;">Anwendungsgebiet(e): Bei Schmerzen, z. B. Kopf-, Zahn-, Regelschmerzen und Fieber. Bei Schmerzen oder Fieber ohne ärztlichen Rat nicht länger anwenden als in der Packungsbeilage vorgegeben! Wirkstoff(e): Ibuprofen.</p>	<p>LORANOPRO 5 mg*</p> <p>18 Filmtabletten statt 9,97 Euro**</p> <p>nur 5,69 €</p> <p style="font-size: x-small;">Anwendungsgebiet(e): Allergischer Schnupfen, z. B. Heuschnupfen, Nesselausschlag. Wirkstoff(e): Desloratadin.</p>
<p>Vividrin Azelastin Augentropfen*</p> <p>6 ml statt 11,89 Euro**</p> <p>nur 7,39 €</p> <p style="font-size: x-small;">Anwendungsgebiet(e): Zur schnellen Behandlung von akuten allergischen Beschwerden im Auge. Wirkstoff(e): Azelastin hydrochlorid. Grundpreis: 12,32 Euro/10 ml.</p>	<p>Laryngomedin N*</p> <p>45 g statt 15,90 Euro**</p> <p>nur 11,90 €</p> <p style="font-size: x-small;">Anwendungsgebiet(e): Bei allen entzündlichen Erkrankungen in Mund- und Rachenraum, der Zunge und des Zahnfleisches. Zur Vor- und Nachbehandlung bei Mandeloperationen. Enthält 1 Vol.-% Alkohol. Wirkstoff(e): Hexamidin diisethionat, Hexamidin. Grundpreis: 26,44 Euro/100 g.</p>
<p>Diclox forte ratiopharm*</p> <p>100 g Gel statt 16,99 Euro**</p> <p>nur 11,99 €</p> <p style="font-size: x-small;">Anwendungsgebiet(e): Zur lokalen, symptomatischen Behandlung von Schmerzen bei akuten Zerrungen, Verstauchungen oder Prellungen infolge eines stumpfen Traumas. Bei Schmerzen oder Fieber ohne ärztlichen Rat nicht länger anwenden als in der Packungsbeilage vorgegeben! Wirkstoff(e): Diclofenac. Grundpreis: 11,99 Euro/100 g.</p>	<p>Fenistil Gel*</p> <p>30 g statt 8,26 Euro**</p> <p>nur 5,89 €</p> <p style="font-size: x-small;">Anwendungsgebiet(e): Zur kurzfristigen Linderung von Juckreiz bei kleinen juckenden Insektenstichen auf intakter Haut. Wirkstoff(e): Dimetinden maleat. Grundpreis: 19,63 Euro/100 g.</p>
<p>Voltaren Wärmepflaster Nacken & Schulter</p> <p>4 Stück statt 15,95 Euro**</p> <p>nur 11,39 €</p> <p style="font-size: x-small;">Anwendungsgebiet(e): Schmerzlinderung ohne Anzeimittelwirkung. Anwender können das Voltaren Wärmepflaster bis zu 8 Stunden auf derselben Hautstelle tragen. Wenden Sie pro Tag nur ein Pflaster auf derselben Hautstelle an.</p>	<p>Iberogast Advance*</p> <p>50 ml statt 23,30 Euro**</p> <p>nur 18,90 €</p> <p style="font-size: x-small;">Anwendungsgebiet(e): Bei funktionellen Magen-Darm-Erkrankungen wie Reizmagens- und Reizdarmsyndrom. Pflanzliches Arzneimittel. Enthält 31 Vol.-% Alkohol. Inhaltstoffe: Iberis amara, Süßholzwurzeln, Kamillenblüten, Kümmelröhrchen, Pfefferminzblätter. Grundpreis: 37,80 Euro/100 ml.</p>
<p>apo-rot Magnesium</p> <p>100 Stück</p> <p>nur 7,95 €</p> <p style="font-size: x-small;">Anwendungsgebiet(e): Unterstützung für eine normale Funktion von Muskeln, Knochen und Nerven. Enthält organisch gebundenes Magnesium in Form von Magnesiumcitrat.</p>	<p>apo-rot Vitalkost</p> <p>500 g</p> <p>nur 12,90 €</p> <p style="font-size: x-small;">Anwendungsgebiet(e): Mahlzeitenersatz für eine gewichtskontrollierende Ernährung. Reduziert das Gewicht, im Rahmen einer kalorienarmen Ernährung. Enthält wertvolle natürliche Inhaltsstoffe, wie Sojaprotein, Joghurt und Honig. Grundpreis: 2,58 Euro/100 g.</p>

Faire Preise & individuelle Beratung vor Ort
Nutzen Sie unser CLICK & COLLECT Angebot!



apo-rot Millennium Apotheke
Schloßmühlendamm 6 · 21073 Hamburg-Harburg
Tel.: 040-76758920 · Fax: 040-76758922
Öffnungszeiten: Mo bis Fr: 8:30 - 18:30 Uhr · Sa: 9:00 - 14:00 Uhr

***Zu Risiken und Nebenwirkungen lesen Sie die Packungsbeilage und fragen Sie Ihren Arzt oder Apotheker. Angebote gültig vom 01.04. - 30.06.2021.**
**statt=regulärer Verkaufspreis. Nur solange der Vorrat reicht. Nur in apothekenüblichen Mengen. Produkt- bzw. Preisirrtümer vorbehalten. Nicht mit anderen Rabattaktionen kombinierbar.

„Der gezielte und sparsame Einsatz hat Priorität“

Rot-grüner Antrag fordert neue Kriterien für Beleuchtung

■ (mk) Fischbek. Die künstliche Außenbeleuchtung im privaten und öffentlichen Raum wäre ein wichtiger Aspekt für Sicherheit und Wohlbefinden. Mit zunehmender Bebauung, insbesondere in den Städten, ergebe sich ein erhöhter Beleuchtungsbedarf auf vergleichsweise dichtem Raum. Mit Beleuchtung (egal ob privaten oder öffentlichen Ursprungs) würden stets auch ungewünschte Emissionen (Lichtverschmutzung) einher gehen, zum Beispiel in öffentliche Grünflächen und Gärten, in Innenräume von Gebäuden und in den Nachthimmel.

Diese Lichtverschmutzung schädigt nachweislich Flora und Fauna, Mensch und Natur, heißt es in einem Antrag der SPD und Grünen. Beide Parteien fordern die Bezirksverwaltung Harburg auf, in Zusammenarbeit mit der IBA und der BUKEA im Neubaugebiet Fischbeker Reethen ein Modellprojekt für die Beleuchtung der Zukunft zu konzipieren und umzusetzen. Hierbei wäre der Leitfadener zur Neugestaltung und Umrüstung von Außenbeleuchtungsanlagen des Bundesamtes für Naturschutz (<https://www.bfn.de/fileadmin/BfN/service/Dokumente/skripten/>

Skript543.pdf) zu berücksichtigen. Zudem sollten Experten hinzugezogen werden, etwa der Hamburger Lichtbeirat, der NABU und die Fachgruppe Dark Sky der Vereinigung der Sternfreunde e.V. Über den Fortschritt der Planung müsse im Ausschuss für Stadtentwicklung regelmäßig berichtet werden, der Ausschuss für Klima-, Umwelt- und Verbraucherschutz solle hinzugeladen werden, so rot-grün. Oberstes Ziel des Modellprojektes, so SPD und Grüne, solle sein, so viel Beleuchtung wie nötig und so wenig wie möglich einzusetzen.

„Dabei ist auf die besonderen Erfordernisse des neuen Wohngebiets Rücksicht zu nehmen: So soll die Beleuchtung für Sicherheit und Wohlbefinden der sich im Quartier bewegenden Menschen sorgen, sie soll nicht primär auf den Verkehr ausgerichtet sein. Der gezielte und sparsame Einsatz hat Priorität. Private Außenbeleuchtung soll ebenfalls im Sinne des Naturschutzes reguliert werden (z. B. Einschränkung von nach oben gerichteter Beleuchtung und Vorgaben hinsichtlich der Farbtemperatur)“, erläutern die rot-grünen Antragsteller.

Wie Corona die Welt verändert hat

ARD-Börsenexperte Markus Gürne exklusiv im Interview

■ (ein) Hamburg. Als Kriegs- und Krisenreporter, ARD-Börsenexperte und Buchautor ist Markus Gürne ein großartiger Gesprächspartner – für die Teilnehmer:innen des Online-Events „Wie Corona die Welt verändert hat“ der Hamburger Volksbank und exklusiv im Interview.

Sie haben mal gesagt, dass Sie während der Pandemie in keinem anderen Land als Deutschland sein möchten. Hat Ihre Aussage heute immer noch Bestand?

Markus Gürne: Ja, auf jeden Fall. Ich habe in vielen anderen Ländern gelebt und weiß daher, wie ein nicht-funktionierender Staat aussieht. Unserer ist verlobt in Bürokratie, was die Sache zwar nicht effizient und schnell macht, aber im Großen und Ganzen lief in Deutschland alles gut.

Damit sind wir gleich beim Stichwort Digitalisierung. Haben wir aufgeholt?

Markus Gürne: Deutschlands Industrieprodukte – „made in Germany“ – sind weltweit angesehen und gefragt, aber in der Digitalisierung sind wir wirklich nicht gut. SAP ist zum Beispiel ein Konzern, der in den Weltrang-Statistiken immer wieder auftaucht. Dazu kommen Start-ups und viele innovative kleine Unternehmen. Bei Konzernen sieht es hinsichtlich Technologisierung allerdings weniger positiv aus. Gerade in letzter Zeit haben wir viele neue Dinge erlebt – nach dem Online-Banking kam das Homeoffice. Das sind alles Dinge, die wir so gemacht haben, weil es nicht anders ging. Wir haben also mehr reagiert als agiert.



Auch als versierter Buchautor hat sich Markus Gürne einen Namen gemacht
Fotos: Hamburger Volksbank

Außerdem nutzen wir hierbei viele amerikanische und chinesische Produkte, aber kaum bis keine europäischen oder deutsche. Der Druck nach eigenen Produkten, nach Emanzipation ist also hoch: Nach Corona werden die USA und China noch einmal an Tempo zulegen. Wenn wir nicht aufpassen, sind wir von diesen Ländern bald weit entfernt.

Lässt sich der Digitalisierungsboom mit den Nachhaltigkeits- und Klimazielen vereinbaren?

Markus Gürne: Digitalisierung und Nachhaltigkeit passen gut zusammen. Ein Glaubenssatz von mir ist, dass Ökonomie und Ökologie zusammengehören: Ökonomie finanziert Ökologie, es stellt sich nur immer die Frage, in welchem Zeitraum wir was tun müssen. Das Wichtigste dabei ist,

die Bürger:innen wissen müssen, wie sie durch ihr Risikokapital mindestens so viel Druck aufbauen können, wie diejenigen, die auf die Straße gehen. Wir werden den Wandel nur schaffen, wenn wir viel Kapital in die Transformation stecken, so dass die Unternehmen den Umbau zu einer nachhaltigen Wirtschaft bewältigen und die Wichtigkeit von schnellem Handeln erkennen. Das macht auch deshalb Sinn, weil in einem kapitalistischen System wie unserem Wachstum immer ganz wichtig ist. Es gibt viele Wachstumschancen in der Nachhaltigkeit, die man durch Investitionen und neue Produkte nutzen muss. Und es gibt ein wunderbares verbindendes Element zwischen Ökonomie und Ökologie: die Rendite. www.hamburger-volksbank.de

Nahezu keinen Impfstoff mehr für Erstimpfungen

Bürger müssen länger auf Impfung warten

■ (mk) . Nachrichten aus Hannover: Das Land Niedersachsen hat vergangene Woche mitgeteilt, dass den kommunalen Impfzentren trotz der Öffnung der Impfung für Perso-

Zahl der Erstimpfungen weiter deutlich zu erhöhen. Mit den Einschränkungen bei den Liefermengen wird dies allerdings nicht möglich sein“, ordnet Landrat Rainer Rempe die



Foto: pixabay

nen der Impfpriorität 3 bis Anfang Juni erheblich weniger Impfstoff für Erstimpfungen geliefert wird. Auch der Landkreis Harburg sei davon betroffen: Bis 6. Juni 2021 erhalten



Rainer Rempe
Foto: Landkreis Harburg

die beiden Impfzentren in Buchholz und Winsen keinen mRNA-Impfstoff der Hersteller Biontech/Pfizer und Moderna für Erstimpfungen. Geliefert werden lediglich 1.600 Dosen des Vektorimpfstoffs von AstraZeneca. In der vergangenen Woche hatten die beiden Impfzentren für den Landkreis Harburg noch 4.249 Dosen für eine Erstimpfung erhalten, auch das ist deutlich zu wenig, um die Zentren voll auszulasten. Derzeit stehen rund 21.000 Bürgerinnen und Bürger des Landkreises Harburg auf der Warteliste des Landes für einen Impftermin. Durch das Ausbleiben der Impfstofflieferungen müssen sie nun länger auf einen Termin für ihre Erstimpfung warten. Die Durchführung aller Zweitimpfungen in den Impfzentren ist allerdings gesichert. Der Landkreis erhält dafür bis zum 6. Juni insgesamt rund 22.000 Impfdosen.

„Gerne hätten wir mit unseren beiden Impfzentren auch in den nächsten Wochen dazu beigetragen, die

Nachricht aus Hannover ein. „Wir bleiben damit weiter unter den Möglichkeiten voll ausgelasteter Impfzentren. Für uns alle, insbesondere aber für die hochmotivierten Mitarbeiterinnen und Mitarbeiter von DRK und Johannitern in den Impfzentren, ist diese Entwicklung sehr bedauerlich.“

Zuletzt hatten die niedersächsische Impfkampagne im Landkreis Harburg Fortschritte gemacht: Bis einschließlich 16. Mai wurden im Landkreis Harburg rund 117.519 Impfdosen verabreicht. In den beiden Impfzentren Winsen und Buchholz konnten insgesamt 91.667 Dosen verimpft werden. 71.414 Personen erhielten davon ihre Erstimpfung, davon 20.253 Menschen ihre Erst- und Zweitimpfung. Die niedergelassenen Ärztinnen und Ärzte im Landkreis Harburg konnten bisher bei rund 23.866 Personen Erstimpfungen vornehmen, davon erhielten 1.986 ihre Erst- und Zweitimpfung. Durch die Aussetzung der Lieferungen durch das Land wird sich dieser Fortschritt nun deutlich verlangsamen. Das Land Niedersachsen begründet den Impfstoffengpass mit einer unregelmäßigen Impfstoffversorgung durch die Bundesregierung. Der gelieferte Impfstoff müsse daher vorrangig für die Sicherung der nun anstehenden Zweitimpfungen verwendet werden. Außerdem müssten Impfdosen der Hersteller Biontech/Pfizer und Moderna für die Zweitimpfung der über 60-Jährigen genutzt werden, die Anfang März ihre erste Impfung mit dem Impfstoff von AstraZeneca erhalten haben.

Alle Informationen zur Corona-Impfung im Landkreis Harburg finden Sie unter Informationen zur Corona-Pandemie im Landkreis Harburg finden Sie natürlich auch unter www.landkreis-harburg.de/impfzentren.



ARD-Börsenexperte Markus Gürne: „Deutschlands Industrieprodukte – „made in Germany“ – sind weltweit angesehen und gefragt, aber in der Digitalisierung sind wir wirklich nicht gut.“

GESUNDES WACHSTUM FÜR EUER GELD.

IHR SEID DAS VOLK, WIR EURE BANK.

Sprechen Sie uns auf unsere nachhaltigen Anlagelösungen an. Aus Geld Zukunft machen.

hamburger-volksbank.de/nachhaltig-anlegen

Die Verkaufsprospekte, die Anlagebedingungen, die wesentlichen Anlegerinformationen, weitere Informationen sowie die Jahres- und Halbjahresberichte erhalten Sie kostenlos in deutscher Sprache hier oder bei Union Investment Service Bank AG, Frankfurt am Main, Stand: 01. November 2020

Garten als Sehnsuchtsort und Bahnhof als sozialer Raum

Nici Barbro & Rahel Pötsch im Kunstverein

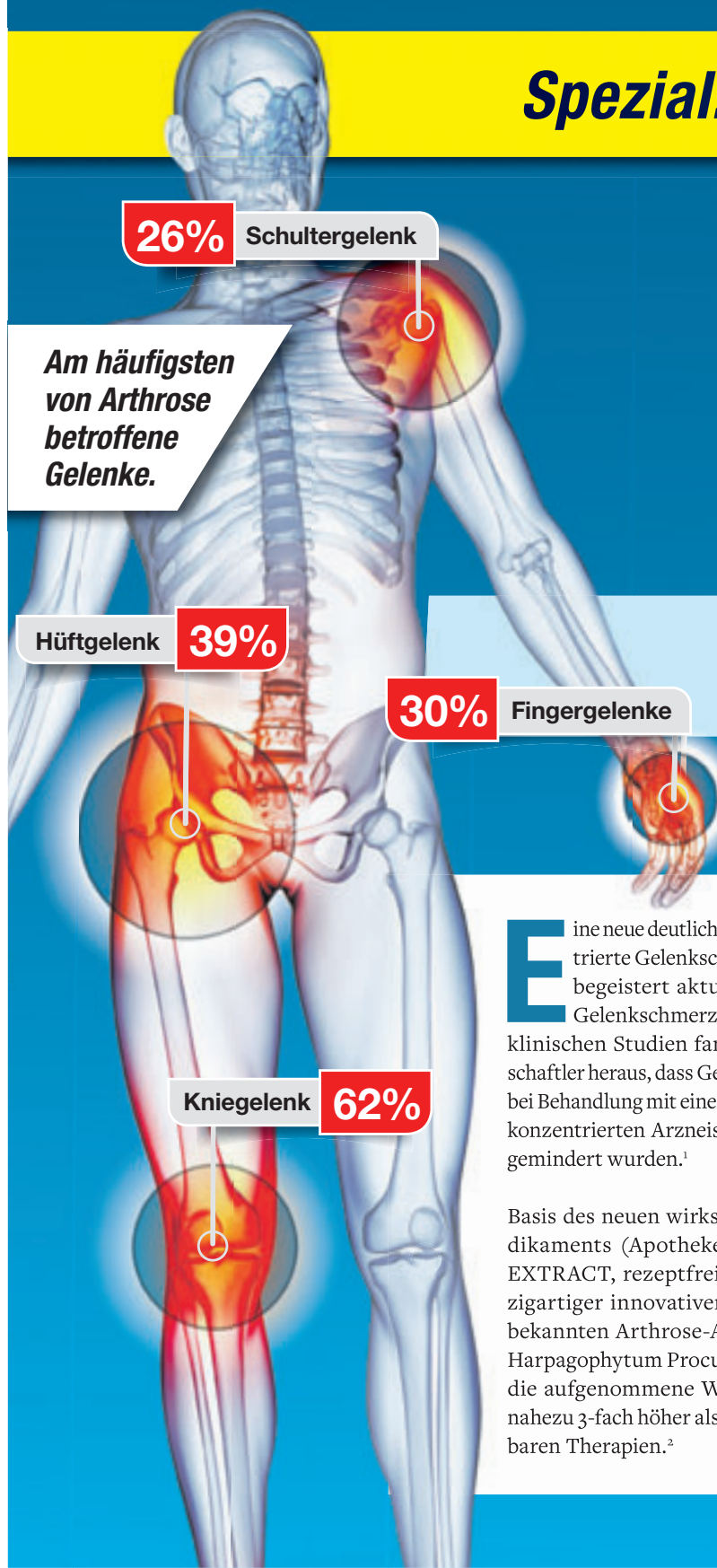
■ (pm) Harburg. Die beiden Künstlerinnen Nici Barbro und Rahel Pötsch untersuchen in ihrer Ausstellung „Traum von Tuilerien“ im Kunstverein Harburger Bahnhof die Idee des Gartens als paradiesischer Sehnsuchtsort im Kontrast zum sozialen Raum des Bahnhofs. Ihre dialogischen Arbeiten, die sich unmittelbar mit den Bahnhofsgärten an den beiden Enden des Bahnsteiges für Gleis 3&4 auseinandersetzen, präsentieren sie in den Vitrinen im Zugangsbereich zum Bahnsteig. Die Vitrinen, in denen ihre Arbeiten ausgestellt sind, sind jeden Tag rund um die Uhr auf dem Bahnsteig von Gleis 3 und 4 zugänglich.

„Im Zuge der 2019 begonnenen Sanierungs- und Umbauarbeiten des

Harburger Bahnhofsgärten wurden die historischen Bahnhofsgärten neu angelegt. Neben Blumenbeeten entstanden Sitzgelegenheiten für die Reisenden und ein Insektenhotel für Wildbienen. Der Garten als „kleinste Parzelle der Welt“ (Foucault) dient in der Regel als Rückzugs- und Erholungsort, in dem Menschen durch die künstliche Gestaltung oder Kultivierung der Natur einen bewussten Gegenentwurf zu häuslichen, städtischen und anderen funktionalen Räumen verwirklichen. Die langsam wachsenden Pflanzen und die Bänke als Einladung zum Innehalten kontrastieren den Ort des ständigen Transits“, heißt es in der Einladung zur Ausstellung. Sie ist bis zum 27. Juni zu sehen.

Spezial: Gelenke & Rücken

MEDIZIN



Am häufigsten von Arthrose betroffene Gelenke.

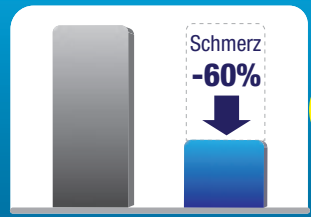
60% weniger Gelenkschmerzen¹

Forscher bestätigen überlegene lindernde Wirkung¹ von neuer hochkonzentrierter Gelenkschmerztablette!

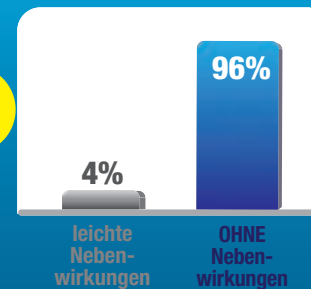
Eine neue deutlich höher konzentrierte Gelenkschmerztablette begeistert aktuell Millionen Gelenkschmerz-betroffene. In klinischen Studien fanden Wissenschaftler heraus, dass Gelenkschmerzen bei Behandlung mit einem neuen hochkonzentrierten Arzneistoff um -60% gemindert wurden.¹

Basis des neuen wirkstärkeren Medikaments (Apotheke: Gelencium EXTRACT, rezeptfrei) ist ein einzigartiger innovativer Extrakt der bekannten Arthrose-Arzneipflanze Harpagophytum Procumbens. So ist die aufgenommene Wirkstoffdosis nahezu 3-fach höher als bei vergleichbaren Therapien.²

60% weniger Schmerzen¹



Beste Verträglichkeit



Für wen ist die neue Tablette geeignet und wie verträglich ist sie?

Insbesondere für die 12 Millionen Arthrose-Betroffene sowie für Patienten mit wiederkehrenden Gelenksbeschwerden stellt die neue Tablette einen Segen dar. Denn für sie ist eine Dauertherapie mit chemischen Schmerzmitteln aufgrund des beträchtlichen Nebenwirkungsprofils

(u.a. Magengeschwüre, Bluthochdruck) in der Regel ausgeschlossen. Die neue Tablette ist dank des hochdosierten Pflanzenextraktes hingegen bestens verträglich – mehr als 96% aller Anwender haben keinerlei Nebenwirkungen.

Unser Tipp: BESIEGEN Sie den Gelenkschmerz – mit Gelencium EXTRACT¹. Jetzt rezeptfrei in der Apotheke!

Unsere Empfehlung:

60% weniger Gelenkschmerzen¹



www.gelencium.de



Gelencium EXTRACT:
75 Tabletten: PZN 16236733
150 Tabletten: PZN 16236756

Endlich Schluss mit Rückenschmerzen³

Ein neues pflanzliches Arzneimittel behandelt gezielt die Ursache chronischer Rückenschmerzen.³

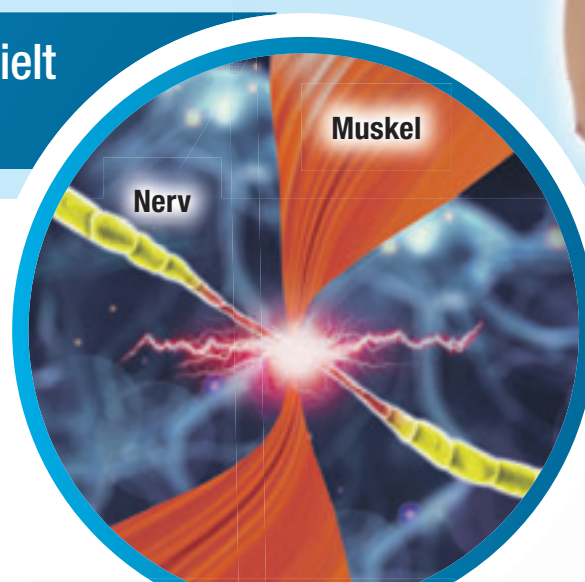
Bei der Mehrheit der 17 Millionen Rückenschmerz-Betroffenen sind akute oder chronische Nervenreizungen im Rücken die Ursache (siehe Abb. rechts). Denn ist ein Nerv gereizt oder entzündet (z.B. Ischias), verkrampft sich die umgebende Muskulatur, was meist zu quälenden Schmerzen führt – ein Teufelskreis!

Herkömmliche chemische Schmerzmittel helfen kaum, wie Mediziner der Deutschen Gesellschaft für Neurologie bestätigen, da sie nicht gegen die Reizung der Rückenerven wirken. Hier setzt ein modernes neues Arzneimittel aus Deutschland an (Lumbagil, rezeptfrei, Apotheke). Lumbagil wurde zur gezielten Behandlung schmerzhafter Nervenerkrankungen im Rücken entwickelt und ist sogar zur

Behandlung von Ischias-Schmerzen zugelassen.

Wie wirkt Lumbagil und wie verträglich ist es?

Lumbagil setzt gezielt an der Ursache der Rückenschmerzen an – der Nervenreizung – und löst in der Folge die schmerzhaften Muskelverspannungen. Dank Tropfenform erfolgt die Wirkstoffaufnahme bereits über die Mundschleimhaut – die Wirkung kann sich schnell entfalten. Die neue Rückenmedizin verdankt seine einzigartige Wirkung einem speziell aufbereiteten Arzneistoff der potenten Heilpflanze Aconitum napellus (Blauer Eisenhut). Lumbagil hat keine bekannten Neben- oder Wechselwirkungen und ist daher zur dauerhaften Anwendung geeignet.



Entzündeter Rückennerv mit verspanntem Muskel

Unser Tipp: BESIEGEN Sie Ihre Rückenschmerzen – mit Lumbagil.³ Jetzt rezeptfrei in der Apotheke!

Unsere Empfehlung:

Gezielter gegen die Ursache bei Rückenschmerzen³

Lumbagil:
30 ml: PZN 16031824
50 ml: PZN 16031830
100 ml: PZN 16031847



www.lumbagil.de

¹ Chrubasik. In Phytomedicine, 2002 Apr;9(3):181-94 ² Die Standard-Tagestherapedosis bei Harpagophytum Procumbens-Monopräparaten in Deutschland beträgt 960 mg. Bei Gelencium EXTRACT beträgt die Tagestherapedosis 2.400 mg ³ Rückenschmerzen infolge Nervenreizungen, Nervenentzündungen oder -quetschungen.

Pflichttext: Gelencium EXTRACT Pflanzliche Filmtabletten. Wirkstoff: 600mg Teufelskrallenwurzel-Trockenextrakt. Zur Anwendung bei Erwachsenen. Pflanzliches Arzneimittel zur unterstützenden Behandlung bei Verschleißerscheinungen (degenerative Erkrankungen) des Bewegungsapparates. Zu Risiken und Nebenwirkungen lesen Sie die Packungsbeilage und fragen Sie Ihren Arzt oder Apotheker. Heilpflanzenwohl GmbH • Helmholtzstraße 2-9 • 10587 Berlin.
Pflichttext: Lumbagil®. Wirkstoff: Aconitum napellus Dtl. D4. Homöopathisches Arzneimittel als Begleittherapie bei schmerzhaften Nervenerkrankungen (z. B. Trigeminusneuralgie, Ischias), bei beginnenden akut fieberhaft-entzündlichen Erkrankungen, funktionelle Herzstörungen mit Angstzuständen. Enthält 49 Vol.-% Alkohol. Zu Risiken und Nebenwirkungen lesen Sie die Packungsbeilage und fragen Sie Ihren Arzt oder Apotheker. Heilpflanzenwohl GmbH, Helmholtzstraße 2-9, 10587 Berlin.



Senioren Aktiv im Alter



**Wir sind auf 170 m²
für Sie da!**



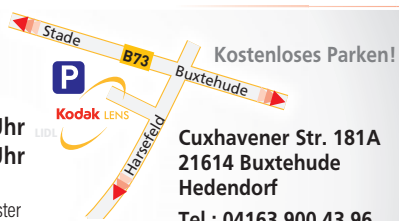
**Wir vergeben
nur einen Termin
pro Stunde und
nehmen uns
ausschließlich
Zeit für Sie.**

Termin: 04163 / 900 43 96

Kodak LENS
BUXTEHUDE

Mo. - Fr.: 9:30 - 18:00 Uhr
Sa.: 10:00 - 14:00 Uhr

Inh. Andreas Schier Augenoptikermeister



Kostenloses Parken!
Cuxhavener Str. 181A
21614 Buxtehude
Hedendorf
Tel.: 04163 900 43 96

Manche Ruheständler zahlen zu viel für Krankenversicherung

Freiwillig gesetzlich Versicherte oft günstiger in KVdR versichert

■ (Verbraucherzentrale) Hamburg. Bei der Verbraucherzentrale Hamburg melden sich immer wieder Rentnerinnen und Rentner, die eine gesetzliche Rente beziehen und freiwillig gesetzlich krankenversichert sind, obwohl sie eigentlich in die günstigere Krankenversicherung der Rentner (KVdR) gehören. Auch im Erwerbsleben freiwillig gesetzlich versicherte können im Rentenalter in die Pflichtversicherung der Rentner kommen – und zahlen dann auf bestimmte Einkünfte keine Beiträge. Die Verbraucherschützer raten, beim Rentenantrag nicht vornehmlich ein Kreuz bei „freiwillig versichert“ zu machen oder nachträglich zu wechseln.

Wer zu 90 Prozent der zweiten Hälfte seines Erwerbslebens in einer gesetzlichen Krankenkasse oder familienversichert war, darf in die KVdR. Das gilt auch dann, wenn man im Berufsleben freiwillig gesetzlich krankenversichert war. Anders als freiwillig gesetzlich Versicherte im Ruhestand müssen Rentner mit einem KVdR-Status keinen von der Rentenhöhe unabhängigen Mindestbeitrag und keine Krankenkassenbeiträge auf Einnahmen durch Vermögen, Vermietung und Verpachtung zahlen. „KVdR-Versicherte sparen dadurch Monat für Monat Geld“, sagt Dr. Jochen Sunken von der Verbraucherzentrale Hamburg. Ein nachträglicher Wechsel in die KVdR ist möglich. Sunken empfiehlt insbesondere ehemaligen Beamten, Angestellten mit hohem Jahreseinkommen und Selbstständigen, die freiwillig versichert und im Ruhestand sind, bei der Krankenkasse einen Antrag auf Überprüfung ihres Versicherungsstatus zu stellen. „Die Krankenkasse wird niemanden darauf hinweisen, weil ihr dadurch Einnahmen entgehen“, so Sunken.

Sollte die für die KVdR vorgeschriebene Versicherungszeit in der gesetzlichen Krankenkasse nicht ausreichen, können gegebenenfalls Kinder zu Gunsten der Betroffenen angerechnet werden. Pro Kind er-



Foto: pixabay.com

halten Eltern pauschal drei Jahre als Vorversicherungszeit, die automatisch der zweiten Hälfte des Erwerbslebens zugerechnet werden. Kinder können auch Adoptivkinder, Pflegekinder und Stiefkinder sein. Ratsuchende, die Fragen zur Krankenversicherung der Rentner oder

zum Thema Krankenversicherung allgemein haben, können sich an die Patientenberatung der Verbraucherzentrale Hamburg wenden. Weitere Informationen zum Beratungsangebot sind zu finden unter: www.vzhh.de/krankenversicherung.

**Corona zum Trotz:
Wir lassen Sie
nicht im Stich**

Beratung per Telefon und E-Mail

040 / 611 60 70
info@sovd-hh.de

**Damit Sie auch in
Zukunft lächeln**

Ob Rente, Grundsicherung, Krankheit oder Pflegefall – wir helfen Ihnen!

Individuell. Engagiert. Zuverlässig.

Jetzt Mitglied werden:

sovd-hh.de

Sozialverband Deutschland
Landesverband Hamburg

SOVD

Unsere nächsten Sonderseiten



**„Senioren“
erscheinen
am 26. Juni.**

**Viele nützliche Tipps, Tricks und
Trends rund um die besten Jahre.**

Sie möchten mit Ihrer Anzeige dabei sein?
Dann kontaktieren Sie uns:

unter ☎ 040 70 10 17 32
c.steinert@neuerruf.de



Ein Jahr Corona: SoVD wichtiger denn je Sozialverband im Norden erstreitet 53 Millionen

■ (SoVD) Hamburg. SoVD-Zahlen zeigen: Gerade Senior*innen, Geringverdienende und Pflegebedürftige brauchen während Corona Unterstützung. Seit einem Jahr hat die Corona-Pandemie auch die Menschen in Norddeutschland fest im Griff. Die Krise trifft vor allem diejenigen, die ohnehin finanziell benachteiligt oder pflegebedürftig sind. Dass diese Probleme durch die derzeitige Situation verschärft werden, zeigen die aktuellen Zahlen des Sozialverbands Deutschland (SoVD) in Hamburg, Niedersachsen und Schleswig-Holstein.

„Die Beratung des SoVD ist gerade in diesen schwierigen Zeiten wichtiger denn je“, betonten Klaus Wicher (SoVD-Landesvorsitzender Hamburg), Bernhard Sackarendt (SoVD-Landesvorsitzender Niedersachsen) und Alfred Bornhalm (SoVD-Landesvorsitzender Schleswig-Holstein). Denn: Gerade zu corona-spezifischen Themen habe der Beratungsbedarf im Norden massiv zugenommen. Dass die Menschen mit großen finanziellen Sorgen zu kämpfen haben, macht zum Beispiel die Anzahl der Anträge, Widersprüche und Klagen im Bereich Hartz IV deutlich, die in Hamburg und Niedersachsen im vergangenen Jahr um rund zehn Prozent zugenommen haben.

„Wir sehen jeden Tag in unserer Beratung, dass viele Betroffene mit der derzeitigen Situation überfordert sind und Unterstützung brauchen“, so Wicher. Besonders stark zeigen sich die Auswirkungen des vergangenen Corona-Jahres allerdings im Bereich

der häuslichen Pflege – und zwar in allen drei Bundesländern. Egal ob es um die Einstufung in einen Pflegegrad, um Pflegesachoder Kombinationsleistungen geht: Die Anzahl der SoVD-Verfahren hat um durchschnittlich 45 Prozent zugenommen. „Das liegt vor allem daran, dass der Medizinische Dienst der Krankenkassen aufgrund der Pandemie keine persönlichen, sondern nur noch telefonische Begutachtungen durchführt. Das funktioniert nicht immer gut und führt oft zu Beschwerden und Widersprüchen“, erläutert der Landesvorsitzende aus Hamburg. Dass auch Pflegebedürftige in stationären Einrichtungen vermehrt finanzielle Schwierigkeiten haben, wird bei den SoVD-Verfahren im Bereich „Hilfe zur Pflege“ deutlich. Die Zahl der Verfahren ist im Corona-Jahr

besonders in Schleswig-Holstein um die Hälfte gestiegen.

Zusammenfassend sind sich die drei Landesvorsitzenden einig: „Derzeit verlieren Politiker*innen gerade die Menschen aus dem Blick, die ganz besonders unsere Hilfe benötigen. Wir als SoVD unterstützen zwar, wo wir können, trotzdem müssen Ältere, Geringverdienende und Pflegebedürftige wieder stärker in den Fokus rücken.“

Insgesamt vertreten die SoVD-Landesverbände Hamburg, Niedersachsen und Schleswig-Holstein die Interessen von fast 480.000 Menschen im Norden. Und das mit Erfolg: Im Corona-Jahr haben sie mehr als 53 Millionen Euro an einmaligen Nachzahlungen für ihre Mitglieder erstritten.



Pflege im eigenen Zuhause

Wir vermitteln legale 24h-Betreuungskräfte - bundesweit!

Servicetelefon 04161 509 90 69

Perönlich, menschlich und immer für Sie da!

Mehr Informationen auf: www.24h-gut-betreut.de

„Wir sind spezialisiert auf die Vermittlung von Betreuungskräften. Und legen viel Wert auf die Kommunikation auch nach Vertragsabschluss - wir lassen Sie in schweren Zeiten nicht allein!“

**Werbung =
Information**

Unsere Leser wollen informiert sein über die aktuellen Angebote.

Gut, wenn Ihre Werbung dabei ist!

der neue **RUF**

☎ 040 / 70 10 17-0



Senioren *Aktiv im Alter*



Zu Hause bleibt es am schönsten
Mit unserer lebenslangen Immobilienrente

Jetzt unverbindlich und kostenlos beraten lassen: telefonisch, online und vor Ort in Ihrem Zuhause. Es berät Sie Ralf Conath.
☎ 04164/87 692 87 | ✉ hallo@conath-immobilien.de

CONATH
IMMOBILIEN RENTE

Ein Kooperationspartner der *Stiftung Liebenau*

www.conath-immobilien.de

— Anzeige —

Im Alter finanziell flexibel bleiben

Verrentungskonzepte der Immobilienagentur DCS genio

■ (ein) Hamburg. Ältere Immobilienbesitzer haben ihr Wohneigentum in der Regel abbezahlt. Dieser Umstand kann sehr nützlich sein, wenn sie sich zusätzlichen finanziellen Spielraum verschaffen wollen – etwa um lange gehegte Reisewünsche zu verwirklichen oder sich einfach schöne Dinge leisten zu können. Denn es stehen ihnen verschiedene Möglichkeiten zur Verrentung ihrer Immobilie zur Verfügung, die das monatliche Budget spürbar aufbessern. Dr. Claudia Schulz bietet diese Variante der Altersversorgung an. Bereits vor einigen Jahren hat sie die Immobilienverrentung als

zusätzlichen Aufgabenbereich in das Portfolio ihrer Immobilienagentur DCS genio aufgenommen. Seither hat sie verschiedene Verrentungskonzepte mit Häusern und Eigentumswohnungen im Großraum Hamburg erfolgreich realisiert. „Da ich Vertriebspartner der gemeinnützigen Stiftung Liebenau bin, kann ich Senioren, die ihr Immobilienvermögen versilbern und dabei langfristig in ihrer Immobilie wohnen bleiben wollen, die Verrentung ihrer Immobilie mit einem wirklichen soliden und verlässlichen institutionellen Vertragspartner anbieten“, erklärt Claudia Schulz. Älteren Immobilienbesitzern, die sich nicht



Dr. Claudia Schulz geht in jedem Fall mit viel Empathie und Fachkompetenz auf die individuellen Bedürfnisse und Wünsche ihrer Kunden ein, um das gemeinsam gesteckte Ziel zu erreichen. Foto: DCS Genio

langfristig binden wollen, weil sie beispielsweise in Betracht ziehen, in ein paar Jahren in ein betreutes Wohnen umzuziehen, rät die Immobilienexpertin eher zu einem Verkauf auf dem freien Immobilienmarkt mit zeitlich individuell beeinflussbarer Rückmiete. Was auch immer gewünscht ist: Claudia Schulz geht in jedem Fall mit viel Empathie und Fachkompetenz auf die individuellen Bedürfnisse und Wünsche ihrer Kunden ein, um das gemeinsam gesteckte Ziel zu erreichen. Kontakt: DCS genio e.K., Dr. Claudia Schulz, Inhaberin, Colonnaden 5, 20354 Hamburg, Telefon 040 68 91 27 44, www.dcsgenio.de.

— Anzeige —

Legale 24h-Betreuung zu Hause

Entscheidende Vorteile für Betroffene und Angehörige

■ (HM) Buxtehude. Das Bundesgesundheitsministerium schätzt die Zahl der Senioren bis zum Jahr 2060 auf ca. 4,7 Millionen Menschen. Doch wer kümmert sich um diese? Schon jetzt steigt die Nachfrage nach ausgebildeten Fachkräften in der Pflege dramatisch und ist durch das derzeitige Angebot nicht zu decken. Somit sind Altenheime und ambulante Pflegedienste häufig überlastet und die Pfleger/innen selbst an der Grenze ihrer Leistungsfähigkeit! 24h-Betreuung durch osteuropäische Betreuungskräfte und Haushaltshilfen können da eine Lösung sein. Das Büro Mertens ist ein Unternehmen, das sich auf die Vermittlung von osteuropäischen, insbesondere polnischen Mitarbeitern für die

24h-Betreuung in Privathaushalten spezialisiert hat. Diese „Rundum-Betreuung“ bedeutet, dass der Patient oder Senior in der häuslichen Umgebung umfassend betreut und grundpflegerisch versorgt wird. Senioren mit leichter bis mittlerer Demenz sowie Menschen, die sich aufgrund alterstypischer Gebrechen nicht allein versorgen können, profitieren besonders von diesem Service. Der Vorteil ist, dass die Menschen nicht ihre gewohnte Umgebung verlassen müssen und somit weiterhin am Alltag teilnehmen, was eine enorme Entlastung, insbesondere für Demenzzranke und deren Angehörige, bringt. Für Sie als Kunden ist es dabei besonders wichtig, dass das deutschsprachige Servicebüro in allen organisatorischen Fragen während

der gesamten Vertragslaufzeit mit kompetenten und serviceorientierten Gesprächspartnern dauerhaft erreichbar ist. Das Büro legt besonderen Wert darauf, dass eine persönliche Beziehung besteht, damit eine perfekte Betreuung auf jeden einzelnen Fall bezogen erfolgen kann. Das Büro Mertens führt natürlich regelmäßige, qualitätssichernde Maßnahmen durch, damit Sie immer die bestmögliche Leistung erhalten. Eine Notfallnummer ist dabei ebenso selbstverständlich, wie die Sicherstellung von adäquatem Ersatz bei Urlaub oder Krankheit der Betreuungskraft. Natürlich kümmern sich die Profis auch um alles Organisatorische und die Reise der Ersatzkraft. Die Dienstleistung ist dabei für Sie jederzeit nachvollziehbar und zum

überschaubaren Festpreis ohne versteckte Zusatzkosten. Die legale „24-Stunden-Pflege“ zu Hause bringt entscheidende Vorteile für die Betroffenen und deren Angehörige. Hierdurch kann die hilfsbedürftige Person so lange wie möglich zu Hause bleiben, das eigene Leben weiterhin so individuell wie möglich führen und trotzdem gut versorgt sein mit einer 1:1-Betreuung, was in einem Altersheim oft gar nicht möglich ist. Preislich liegt die Betreuung zu Hause teilweise sogar günstiger als im Altersheim. Lassen Sie sich dazu in einem Telefontermin oder per Skype von uns beraten! Weitere Informationen zum Thema „24h-Betreuung“ finden Sie auf www.24h-gut-betreut.de oder rufen Sie uns gerne an unter 04161 5099069.

„Vertrauen Sie auf 25 Jahre Erfahrung, Kompetenz & Know-How.“

DCS GENIO
IMMOBILIENKOMPETENZ FÜR DIE GENERATION 50 PLUS

Finanziell flexibel im Alter
Immobilienverrentung / -verkauf / -vermietung

Nutzen Sie Ihr Immobilienvermögen und unsere langjährige Erfahrung. Als Kooperationspartner der Stiftung Liebenau schaffen wir Ihnen

- mehr finanzielle Flexibilität im Alter (Zusatzrente o.ä.)
- lebenslanges mietfreies Wohnen in Ihrer Immobilie.

Wir beraten Sie unverbindlich und kostenlos:

Dr. Claudia Schulz · Vertriebspartner Stiftung Liebenau
Tel.040/68 91 27 44 · Colonnaden 5 · 20354 Hamburg
www.dcsgenio.de



Umzug im Alter!?

Oh nein! (Oder gerade deshalb?)

Der Bedarf und die Ansprüche an die eigene Wohnung ändern sich im Alter. Haus zu groß, Garten viel zu groß und auch sonst nicht mehr das Richtige. Oder gesundheitliche Einschränkungen fordern besondere Voraussetzungen.

Aber umziehen?

Ja, denn der Wohlfühlfaktor ist gerade jetzt ganz wichtig.

Und wir helfen Ihnen mit unserer langjährigen Erfahrung als Umzugsunternehmen tatkräftig bei einem Umzug in Ihre neuen Wände. Ob Sie in eine neue Wohnung, eine Seniorenresidenz oder eine Pflegeeinrichtung ziehen möchten, macht für uns keinen Unterschied.

Gerade dann, wenn es um Planungsgespräche mit Zeit, Empathie und Augenmaß geht, ist das Beratungsteam von Günter Heiser Ihr kompetenter Ansprechpartner. „Auch in Zeiten von Corona stehen wir Ihnen unter bestmöglicher Einhaltung der Hygiene- und Abstandsregeln für eine kompetente Beratung zur Verfügung. Im Rahmen einer Besichtigung bei Ihnen zu Hause, informieren wir Sie und besprechen alles Notwendige. Für Sie kostenlos und unverbindlich“ verspricht Rüdiger Wolf, Verkaufsleiter für Umzüge bei Günter Heiser.

Kontakt
Günter Heiser GmbH & Co. KG
Telefon: 040-72907290
Email: umzuege@spedition-heiser.de
21465 Wentorf Südring 56

Deutsches Rotes Kreuz

Sie benötigen Pflege oder Unterstützung im Alltag?

Wir sind für Sie da!

DRK-Kreisverband Hamburg-Harburg gGmbH – Sozialstation
Tel. 040 790 900 0
info@drk-pflege.hamburg
www.drk-harburg.hamburg

Medicare
Hamburgs Gesundheits- und Seniorenpflege

Wir sind Medicare.

Wir pflegen Hamburg zu Hause.

AMBULANTER PFLLEGEDIENST

Telefon 040 – 380 863 390
E-Mail info@medicare-hamburg.de
Internetseite www.medicare-hamburg.de

Von der Corona-Front ins Kosovo

Bundeswehr unterstützt Landkreis

■ (pm) Landkreis Harburg. Sonst bauen sie Brücken oder Befestigungen, setzen Straßen instand und machen den Weg frei – nun heißt der Gegner Corona: Angehörige des Luftlandeplonierkompanie 270 der Bundeswehr unterstützen den Landkreis Harburg ab sofort im Kampf gegen die Corona-Pandemie. Landrat Rainer Rempe begrüßte die sechs Soldaten aus der Kompanie in Seedorf, die zum Fallschirmjägerregiment 31 gehört, am Montag gemeinsam mit Jürgen Meinberg, Oberstleutnant der Reserve und kommissarischer Leiter des Kreisverbindungskommandos. Landrat Rainer Rempe freut sich über die erneute personelle Verstärkung. „Ich danke der Bundeswehr und den Hilfsorganisationen für diese wichtige Unterstützung. Die Ermittlung der Kontaktpersonen von Infizierten ist nach wie vor einer der wichtigsten Faktoren

bei der Bekämpfung der Pandemie und zur Verringerung von Neuinfektionen.“

Die sechs Soldaten der Luftlandeplonierkompanie folgen auf die Kameradinnen und Kameraden vom Aufklärungslehrbataillon 3 Lüneburg, die Landrat Rainer Rempe am Freitag verabschiedet hatte. Die Soldatinnen und Soldaten waren teilweise



Landrat Rainer Rempe (vorn, v. li.), Jürgen Meinberg und Sebastian Schaper, Leiter der Stabsstelle Pandemie, waren voll des Lobes für die Soldatinnen und Soldaten des Aufklärungslehrbataillon 3 Lüneburg, die jetzt verabschiedet wurden
Fotos: © Landkreis Harburg



Die Unterstützung der Bundeswehr begrüßen Landrat Rainer Rempe (vorn, Mitte), Jürgen Meinberg (vorn, li.) und Sebastian Schaper, Leiter der Stabsstelle Pandemie (vorn, re.).

bereits seit Mitte November beim Landkreis im Einsatz, teilweise seit Anfang Januar. „Sie haben hervorragende Arbeit geleistet, haben große Einsatzbereitschaft, Flexibilität aber auch ganz viel Empathie gezeigt und waren eine wertvolle Unterstützung für die Stabsstelle Pandemie“, so der Landrat bei der Verabschiedung. Er wünschte den Soldatinnen und Soldaten, die sich jetzt auf einen Auslandseinsatz im Kosovo vorbereiten werden, alles Gute für ihre neue

Aufgabe. „Am wichtigsten ist aber: Kommen Sie wohlbehalten und gesund zurück!“, so der Landrat. Im Namen der Soldatinnen und Soldaten bedankte sich Reza Wafi für die herzliche Aufnahme und die gute Zusammenarbeit beim Landkreis Harburg. „Wir fühlten uns von Anfang an sehr willkommen und haben viel gelernt“, so Wafi. Soldatinnen und Soldaten der Bundeswehr unterstützen die Stabsstelle Pandemie beim Landkreis

Harburg seit Mitte November im Bereich der Kontaktermittlung und Nachverfolgung. Der jetzige Einsatz geht bis zum 31. Mai. Wie Jürgen Meinberg berichtete, leisten deutschlandweit derzeit noch rund 15.000 Soldatinnen und Soldaten Amtshilfe bei der Bekämpfung der Corona-Pandemie, zu Spitzenzeiten im Februar waren es 21.000. In Niedersachsen wurde in der zurückliegenden Woche der 1.000 Hilfeleistungsantrag gestellt.

Kompetent: Fachleute in der Nachbarschaft

Dachdecker

G. Z. Bedachungsgesellschaft mbH
Bedachungen · Fassadenbau · Bauklempnerei
Speziell Flachdachbau und Abdichtungen
FACHBETRIEB FÜR FLACHDACHBAU
TERRASSENABDICHTUNGEN · GRÜNDÄCHER
CONTAINER-SERVICE bis 3 m²
Francoer Str. 60 Tel. 040 - 796 43 30
21147 Hamburg Fax 040 - 70 10 24 76
1997 2017
FUNK 0172 - 95 64 954

Ihr Dachdecker am Ort
sämtliche Dachdecker- und Bauklempnerarbeiten
sowie Fassaden- und Flachdach
führt fachgerecht aus
Wir kommen auch bei kleinen Schäden
Thomas Listing
Dachdeckermeister
Rosenweide 6K, 21435 Stelle
Tel.: 0 41 74 / 65 00 35, Fax: 0 41 74 / 65 00 36

Dacheindeckung
Stelldachsanierung
Flachdachabdichtung
Schornsteinsanierung
Dachreinigung
Schieferarbeit
Dachrinnen
Wärmedämmung
Fassade
OPTIMAL BEDACHT
Kostenlose Beratung:
Info@optimalbedacht.de Tel.: 040 - 50 68 26 54
www.optimalbedacht.de Mobil: 0176 - 70 70 85 46

Termine frei!
Schlichting
Bedachung u. Dachsanierung
20459 Hamburg
• Dachrinnen-Reinigung • Fassaden-Reinigung (Malerarbeiten)
• Dachreinigung und Imprägnierung
• Dachbeschichtung • Schornsteinverkleidung
Telefon: 040/333 73 630

Elektro-Installation

KERSTAN ELEKTROTECHNIK
MEISTERBETRIEB
ELEKTRO
• Beratung • Planung • Installation
• Erweiterung • Prüfung • Reparatur
Thomas Kerstan, Scharlberg 25, 21129 Hamburg
Tel.: 040 368 411 41, www.kerstan-elektrotechnik.de

Fenster

Handwerker aus Leidenschaft
• Fenster • Türen
• Rollläden • Markisen
• Innenausbau • Garagentore
• Plissees • Terrassenbau (Holz & WPC)
04181 - 99 79 561

Florian Kämpfer und Alexander Jietz GbR
Reisdorfer Osterberg 93 · 21266 Jestebau
info@mk-handwerk.de · mk-handwerk.de

Fliesenarbeiten

Lars Geffke
Umbau - Neubau - Sanierung
Fliesenleger
www.fliesen-geffke.de
info@fliesen-geffke.de
Telefon: 040-325 19 555 Fax: 040-325 19 935

Garten- und Landschaftsbau

Garten- und Landschaftsbau Dzaferi GmbH
Ihr Gartenspezialist
DZAFERI GALABAU GmbH
• Baum- und Heckenschnitt
• Gartenpflege
• Stein- und Pflasterarbeiten
• Terrassen- Wege- und Zaunbau
• Winterdienst und vieles mehr
Tel.: 040 - 5354 5731
Zürnkamp 23 · 21217 Seevetal
www.galabau-dzaferi-gmbh.de

Gala Bau Goerke
• Baumfällung, Kappung u. Schnitt mit Abtransport
• Saat- und Rollrasen • Vertikutieren
• Zäune setzen • Platten- u. Verbundsteinpflaster
• unverbindliche Beratung vor Ort
Tel. 04161/74 78 20 und 0152/5385 29 49

Karl Honnens
Gartenservice Neu Wulmstorf
Vorbereitung für Frühjahrsarbeiten
Tel.: 0171/4 76 22 01

Schöne Gärten brauchen Peters!
GARTEN- & LANDSCHAFTSBAU
TIMO PETERS TIP
Heidbrache 4 · 21224 Rosengarten · Tel. 01 51 - 234 305 03
info@galabau-timopeters.de · www.galabau-timopeters.de

Andreas Schmidke
Garten- und Landschaftsbau
• Rollrasen verlegen
• Gartenpflege • Pflasterarbeiten
• Heckenschnitt • Zäune aufstellen
Büro: 04163/86 19 782

Gas- und Brennwerttechnik

BURGER Sanitärtechnik
Bauklempnerei
• Sanitärtechnik • Heizungstechnik • Klempner
• TV-Kanaluntersuchung • Ingenieurbüro
Vogelhüttendeich 20 · 21107 Hamburg
Tel. 040/75 60 48-0 · www.ernstburger.de

Heizung • Sanitär • Klima • Solar
LENGEMANN Notdienst 24h
EGGERS Tel. 76 61 38-0
Neuländer Kamp 2a · 21079 HH-Harburg
www.lengemann-eggert.de

RÜCKERT Heizungstechnik und Sanitär
ARNOLD RÜCKERT
HEIZUNGSTECHNIK & SANITÄR
NOTDIENST
040 75 11570

SCHWARZ & GRANTZ
HAMBURG
Heizung Sanitär Raumluft Kälte
- NOTDIENST rund um die Uhr -
Nartenstraße 19 · 21079 Hamburg
Tel. (040) 30 09 07-6 · Fax (040) 30 09 07 75
www.schwarz-grantz.de

Gas • Heizung • Sanitär

apeli
Gas- und Sanitärtechnik
Reparaturen und Neuanlagen
MODERNE BADGESTALTUNG · UMWELTFREUNDLICHE
HEIZUNGSANLAGEN · SOLARANLAGEN
HORST APEL GMBH · CUXHAVENER STRASSE 210
TEL. 040/797 16 70 · FAX 040/797 16 797

Lenuweit Sanitär- und Heizungsinstallation
- Bäder - Gasheizung - Wasser - Spanndecken
- Planung - Reparatur - Sanierung - Kundendienst
Sandheide 30 · 21149 Hamburg
Tel. (040) 70 10 24 85 · Fax 70 10 24 86

PETER KELL
Gasheizung • Sanitär • Bäder
Tel. 79 01 79-0 · www.peterkell.de

LÜHNS & CO
SANITÄR, BÄDER, HEIZUNG
Badausstellung
www.luehrs-kleinbad.de
Beckedorfer Bogen 2 ■ 21218 Seevetal ■ Telefon: 040/77 37 39

RAGA GmbH
Alle Arbeiten aus einer Hand
• Heizung • Bauausführung
• Sanitär • Innenausbau
• Fliesen • Kellerabdichtung
• Wasserschaden- • Bodenbeläge
beseitigung und vieles mehr ...
Glüsinger Straße 96 · 21217 Seevetal
Tel. 040/768 14 10 · Mobil 0178/768 14 00
www.raga-gmbh.de

Glaserei

GLASEREI
MEISTERBETRIEB
Toni Lompa
Cuxhavener Straße 356 · 21149 Hamburg
E-Mail: info@glaserei-lompa.de · Tel.: 040 7015814

DIE GLASEREI IM NORDEN
24h-NOTDIENST
Für den Großraum Hamburg
REPARATURGLASEREI
24 STD. NOTDIENST
FENSTERBAU
GLASHANDEL
GLASSCHLEIFEREI
www.rolfundweber.de
Telefon 040.742 7000 BAUEN + WOHNEN MIT GLAS

Hausgeräte-Kundendienst

Kaplun & Kluge
Elektro-Installationen
040 - 77 03 37

HUG Elektro
HUG GmbH
Lütt Enn 6 · 21149 Hamburg ☎ 701 70 11

Maler- und Tapezierarbeiten

MALERMEISTER
THORSTEN HÖLING
HAMBURG-MOORBURG
www.malermeister-hoeling.de
TEL. 040/701 88 07 · 0171/2 10 58 29

JÜRGEN HÖRMANN & SOHN GMBH
Hurra, wir sind jetzt im 44. Jahr für Sie da!
Nur ein Ruf durchs Telefon – und wie der Blitz, da ist er schon.
Sämtliche Malerarbeiten
Im Neugrabener Dorf 36 · Telefon 702 37 03 · info@maleri-hoermann.de

MALEREI LANGE
• Maler- und Tapezierarbeiten
• Fassadenbeschichtung – Vollwärmeschutz
• Sämtliche Bodenbelagsarbeiten
Heideweg 38a · 21629 Neu Wulmstorf · Tel. 7 00 61 16

Markisen • Rolläden

Rolläden Haustürvordächer Markisen
Seit 40 Jahren immer für Sie da!
HEIWIE
Birkenbruch 4 · 21147 Hamburg
Tel. 701 36 34 · Fax 702 77 25 · Mobil: 0171/776 0078
www.heiwie-markisen-rolladen.de

Dunkle Jahreszeit Einbruchzeit
Rollladen?
Matthias-Claudius-Str. 10 · 21629 Neu Wulmstorf
Telefon 7 00 45 35 · www.nickel-gmbh.info
Nickel
ROLLADEN & SONNENSCHUTZ GMBH

Rotermund
• Rollläden • Markisen
• Terrassendächer
Großmoorbogen 13a · 21079 Hamburg
Tel. 040/764 39 89 · www.rotermund-hh.de

Multimedia

Fernseh-Peithmann
Telefon 701 79 47
21149 Hamburg
www.fernseh-peithmann.de

Tischlerei

INNENEINRICHTUNGEN
TISCHLEREI
Fenster - Türen - Möbel
Einbruchschutz - und vieles mehr
jan stölken gmbh
Nincoper Straße 65a · 21129 Hamburg
Telefon 040/745 20 30
www.tischlerei-stoelken.de

Heute: Ressource Wasser Wofür die Deutschen Wasser verbrauchen

■ (statistika). Am meisten Trinkwasser verbrauchen Haushalte hierzulande für das Baden, Duschen und die Körperpflege, wie Daten des Bundesverbands der Energie- und Wasserwirtschaft (BDEW) zeigen. Dafür werden pro Person täglich 45 Liter Wasser verbraucht. Weitere 34 Liter Trinkwasser pro Person fließen täglich durch die Toilettenspülung. Fürs Händewaschen wurden im Jahr 2019 täglich 15 Liter Wasser pro

Einwohner verbraucht – diese Menge dürfte sich in der Corona-Pandemie noch erhöht haben. Fünf Liter verbraucht eine Person täglich beim Essen und Trinken, wie die Statista-Grafik zeigt. Seit 1990 ist der tägliche Pro-Kopf-Verbrauch von Trinkwasser in Deutschland gesunken. Damals waren es noch durchschnittlich 147 Liter Wasser am Tag; inzwischen liegt die Menge bei 125 Litern am Tag, so der BDEW.



Die Grafik zeigt den täglichen Trinkwasserverbrauch pro Einwohner in Deutschland nach Verwendungsart. Foto: Statista

Towers verlieren gegen Alba mit 59:82

Hamburger zeigten schwache Leistung

■ (mk) Berlin. Das erste Play-off-Spiel in ihrer Historie sollten die Hamburg Towers ganz schnell vergessen. Im Auswärtsspiel gegen Alba Berlin in der Mercedes-Benz-Arena setzte es eine deftige 59:82-Niederlage. Die Towers waren gegen den neunmaligen Meister Alba Berlin, der in der regulären Saison gegen die Hamburger zwei Niederlagen kassierte, chan-

cenlos. Von Anfang an wurden die Towers durch das aggressive Auftreten der Berliner in ihrem Spielrhythmus empfindlich gestört. In der Defensive fähig, im Angriff drucklos – so konnten die Türme keinen Blumentopf gewinnen. Nun ruhen die Hoffnungen auf dem zweiten Match heute ab 20.30 Uhr an gleicher Stelle vor rund 200 getesteten Fans. Es kann nur noch besser werden.

Glücklich im Alten Land

Glücks-Reiseführer widmet sich 80 besonderen Orten

■ (pm) Altes Land. 80 „Glücksorte im Alten Land“ hat Melanie Brozeit gefunden und lädt dazu ein, die Gegend auf eigene Faust erkunden. Schließlich, so sind sich die Altländer sicher, blühen an keinem Ort der Welt die Obstbäume so schön wie dort, in direkter Nachbarschaft zu Hamburg und zur Elbe. Nicht zuletzt kann man vor den Toren Hamburgs auch ein „Königreich“ besuchen, wenn auch kein veritables. Seit 25 Jahren fährt Melanie Brozeit regelmäßig ins Alte Land, ihr Mann Peter Jännert ist ein echter Altländer Junge. Er hat mit viel Heimatliebe die wunderschönen Fotos der Glücksorte (mit zwei Ausnahmen) gemacht – und manchmal mit Photoshop leicht übertrieben (oder lag es an der Druckerei?), wenn die Elbe blauer daher kommt, als die sprichwörtliche schöne blaue Donau es je war. Weniger ist manchmal mehr. Das tut dem Buch mit seinen 168 Seiten keinen Abbruch. Die bunte Mischung hält für jeden etwas bereit. Es geht nach Buxtehude (Da gäbe es noch die Geschichte mit der „Hunte“), eine Stadt, die nicht wenige in Süddeutschland für einen Ort der puren Phantasie halten – und Jork (mit „J“, nicht mit „Y“), oder nach Steinkirchen (Stichwort: Butterkuchen) und Stade, in kleine Museen und Geschäfte, nette Cafés und immer wieder ans Wasser mit sei-

nen Leuchttürmen und Schiffen, Stränden und Häfen. Immer wieder zeigt sich, dass ein kleiner Perspektivwechsel genügt, um einen Glücksmoment zu verspüren: beim Anblick der Prunkportale und Brauttürme, bei Leuchtfeuern und Herzäpfeln (denen gleich zwei Beiträge gewidmet sind) oder bei Kaffee und Kuchen in einem schwimmenden Lokal. Einige der Tipps sind überraschend und versteckt, andere bekannt. „Es gibt Sehenswürdigkeiten im Alten Land, die immer und immer wieder das Besucherherz zutiefst berühren“, findet Melanie Brozeit – eine Rheinländerin. Das erklärt es vielleicht auch, weshalb sie ihre Leser im Vorwort mit einem herzlichen „Moin, Moin“ begrüßt – ein Moin, nach dem Verständnis der Ortsansässigen, zu viel, denn ein doppeltes „Moin, Moin“ kann im alten Land



Altes Land: Auch vor den Toren der Stadt wartet ein kleines Paradies auf Entdeckungen

Einbandgestaltung: Britta Rungwerth

durchaus schon als „sabbelig“ definiert werden. Der Kölnerin, die besonders von der Hogendieckbrücke,

Luchs-Nachwuchs im Wildpark Schwarze Berge Zwei oder drei Pinselohren?



Traute Zweisamkeit der Luchseltern

Foto: H. Maack

■ (pm) Vahrendorf. Wann ist es endlich soweit? Die Tierpfleger und die Besucher des Wildparks Schwarze Berge hatten schon spekuliert: Die kugelrunde Luchsdame Ronja hatte sich am 8. Mai von ihrem Lieblingsplatz im Baum zurückgezogen, um in Ruhe ihre Luchsjungen auf die Welt zu bringen.

„Wir freuen uns riesig“, berichtet Geschäftsführer Arne Vaubel stolz. „Dieses zeigt, dass sich Ronja und ihr Partner Finn bei uns sehr wohlfühlen.“ Es ist bereits der dritte Nachwuchs der Eltern, welche sich erst 2018 im Wildpark Schwarze Berge kennengelernt haben. Bei der Geburt sind Luchsbabys noch blind und wiegen etwa 250 bis 300 Gramm. Erst nach gut zwei Wochen öffnen sie ihre strahlend blauen Augen, um langsam die Welt zu entdecken. „Gerade ist äußerste Vorsicht geboten, wenn wir nach dem Rechten schauen. Solange der Nachwuchs noch so jung ist, wird er von seiner Luchsmutter streng bewacht und gut versteckt. Wir versuchen, Ronja und den Kätzchen viel Ruhe zu geben, damit sie sich gut entwickeln können“, erklärt der leitende Tierpfleger Manuel Martens. „Daher

können wir auch noch nicht mit Sicherheit sagen, ob Ronja zwei oder drei Jungtiere auf die Welt gebracht hat.“

Fest steht, dass am 3. Juni für die Kleinen die erste tierärztliche Untersuchung inklusive Entwurmung ansteht. „Mit etwa vier Wochen fangen Luchskinder langsam an, den Bau zu verlassen, um mit Mami auf große Erkundungstour zu gehen. Die Entwurmung soll sie vor Parasiten schützen“, erklärt Martens. Erst nach der Untersuchung wird auch klar sein, ob die kleinen Schnurrnasen Mädchen oder Jungen sind. „Vielleicht sind es ja drei Brüder“, scherzt Martens, nachdem Ronja beim letzten Wurf entgegen allen Vermutungen drei Luchsschwestern zur Welt gebracht hatte. Besucher, die schon jetzt den Nachwuchs im Wildpark Schwarze Berge sehen möchten, müssen besonders gute Augen mitbringen, um die kleinen Pinselohren in der offenen Baumstammhöhle ihrer Anlage tanzen zu sehen.

Alle Informationen zu den aktuell besonderen Bedingungen bei einem Wildpark-Besuch und die Zutrittsberechtigung gibt es auf www.wildpark-schwarze-berge.de.

die im Sonnenlicht voller Anmut erstrahlt, schwärmt, sei es nachgesehen, denn die Menschen aus dem Alten Land haben ihr Herz an den windigen Elbufern im Sturm erobert – ist unbedingt Folge zu leisten!

Jeder Glücksort wird auf einer Doppelseite vorgestellt. Die großen Fotos machen schon beim Durchblättern große Lust, auf Entdeckungstour zu gehen – mit dem Rad, zu Fuß oder mit dem Schiff. Mit Hilfe einer Übersichtskarte und der ÖPNV-Hinweise lassen sich die Glücksausflüge gut planen. „Glücksorte im Alten Land“ ist in der erfolgreichen Glücksorte-Reihe im Droste Verlag, erschienen, ISBN 978-3-7700-2250-2, und kostet 14,99 Euro.

Melanie Brozeit lebt als Ruhrgebietspflanze in Köln. Die ausgebildete Journalistin arbeitet als TV-Redakteurin für Serien und Filme.

Der Neue RUF verlost fünf dieser lesenswerten Glücks-Reiseführer. Als Zugabe zu jedem Buch gibt es ein Hamburg-Quiz mit Fragen, die nur auf den ersten Blick leicht zu beantworten scheinen. Lassen Sie sich überraschen, die Pfingstferien stehen vor der Tür. An der Verlosung nimmt teil, wer bis Mittwoch, 26. Mai eine E-Mail mit dem Betreff „Altes Land“ an redaktion@neueruf.de schickt. Die Gewinner werden benachrichtigt, der Rechtsweg ist wie immer ausgeschlossen.

Rein in die frische Luft Lüftungssysteme im eigenen Haus

■ (djd-k). Feinstaub, CO2 und chemische Schadstoffe belasten die Luft in unseren eigenen vier Wänden stark. Dies kann in vielen Fällen sogar gesundheitsgefährdend sein, halten wir uns doch durchschnittlich mindestens 90 Prozent unseres Lebens in Innenräumen auf. Moderne Komfort-Lüftungssys-

teme wie zum Beispiel von Zehnder schaffen Abhilfe und sorgen zuverlässig für eine frische, gesunde und hygienisch einwandfreie Qualität jenes „Nahrungsmittels“, welches wir ständig zu uns nehmen: der Raumluft. Unter www.zehnder-systems.de gibt es dazu mehr Informationen.



Moderne Komfort-Lüftungssysteme sorgen für große Erleichterung unter Allergikern. Dank integrierter Staub- und Pollenfilter fördern sie nicht nur einen gesunden und erholsamen Schlaf, sondern sorgen auch für maximalen Wohnkomfort in den eigenen vier Wänden.

Foto: dj-d-k/Zehnder Group Deutschland

Technik ist alles Plätze frei für „Sensenkurs“

■ (pm) Ehestorf. Die Museumsakademie des Freilichtmuseums am Kiekeberg hat noch freie Plätze für den Kurs „Sensendengeln und Sensenmähen“ am Sonnabend, 29. Mai oder am Sonntag, 30. Mai. Der erfahrene Kursleiter Gunther Rödel vermittelt den Teilnehmern von 10.30 bis 17 Uhr, wie leicht der Umgang mit der Sense sein kann. „Eine Wiese nach der Blüte mit der Sense zu mähen, ist eine ökologische Bereicherung für Insekten und angenehm leise für die Anwohner“, sagt er. Interessierte lernen in dem eintägigen Kurs, ihr Sensenblatt richtig einzustellen und mit

traditioneller Technik und Bewegung eine Wiese zu mähen. Die Kursteilnehmer sind dabei draußen an der frischen Luft. Der Kurs kostet 129 Euro. Die Anmeldung ist bis zum Pfingstsonntag, dem 23. Mai, unter www.kiekeberg-museum.de/kurse-der-museumsakademie möglich. Interessierte erhalten Informationen telefonisch (040 790176-0) und von info@kiekeberg-museum.de. Der Kurs unterliegt den geltenden Corona-Regelungen und erfordert den Nachweis einer Genesung, einer vollständigen Impfung oder eines negativen Tests, der nicht älter als 24 Stunden ist.

DER WEITESTE WEG LOHNT SICH!

GOLD & SILBER ANKAUF
IAN ULRICH - JUWELIER

• GOLD • SILBER • SCHMUCK
• UHREN • DIAMANTEN • FORMSILBER
• BESTECKE • MÜNZEN • MEDAILLEN
• ZINN • ZAHNGOLD • DM-UMTAUSCH

*90, 100, 800, 835, 925 etc. **auch mit Zähnen!

Gold & Silber Ankauf • Hauptstraße 68 • 21266 Jesteburg
Mo-Fr 10.00-13.00 u. 14.00-18.00 Uhr • Sa geschlossen
Tel.: 04183. 776 79 47 • www.goldaltrich.de

BARGELD SOFORT!

elbzwerg Kita

Krippe & Kindergarten

Freie Kitaplätze

Weitere Infos unter: 040 5589 0990

elbzwerg Kita, Blohmstraße 22 (im Harburger Binnenhafen)

www.kita-elbzwerg.de

bikepark

timm

e-bike

KOMPETENZ CENTER

Ihr Fahrradexperte seit 1920

Luhdorfer Str. 21 - 23
21423 Winsen (Luhe)
Tel.: 04171 / 70 51 23
Fax.: 04171 / 70 51 99

Käthe-Krüger-Str. 8
21337 Lüneburg
Tel.: 04131 / 85 30 30
Fax.: 04131 / 85 30 26

- Die größte Auswahl an Marken-Bikes der Region
- Hol-Bringservice
- Zertifizierte Fachberater
- Maßgeschneiderte Leasing-Finanzierungsangebote
- Meisterwerkstatt
- Riesen Auswahl an Kinder- und Jugendrädern

Unsere Top Marken: CUBE RIESE & MÜLLER GIANT PEGASUS STEVENS KALKHOFF MAMMUT vsi fahrradmanufaktur SCOOLO

www.bike-park-timm.de

Auch in Corona-Zeiten sind wir für Sie da! Mit Werkstatt, Service u. v. m!

Aller guten Dinge sind drei Landschaftsschutzgebietsverordnungen liegen aus

■ (mk) Landkreis Harburg. Aller guten Dinge sind drei: Die Landschaftsschutzgebietsverordnungen für die beiden Bereiche „Rosengarten – Kiekeberg – Stukenwald“ und „Tötenser Sunder“ liegen erneut aus. Der Landkreis Harburg treibt das Neuausweisungsverfahren für die beiden Landschaftsschutzgebiete weiter voran. Nachdem der Umweltausschuss die Verordnungsentwürfe diskutiert und mit Änderungen beschlossen hat, liegen die Unterlagen seit dem 17. Mai erneut für einen Monat bei den betroffenen Gemein-

zweimal öffentlich ausgelegt. Sie werden nun erneut ausgelegt, da sich erhebliche Änderungen ergeben haben. Alle bisher abgegebenen Stellungnahmen werden aber einbezogen, sie müssen nicht noch einmal eingereicht werden. Gleiches gilt für die Meldung einer Fehlanzeige.

Kern der neuen Änderungen ist unter anderem die Streichung des Verbots der Anlage von Sonder- und Dauerkulturen. Auch dürfen in den Landschaftsschutzgebieten künftig Folien- und Vlieskulturen

Die Unterlagen für das LSG „Rosengarten – Kiekeberg – Stukenwald“ liegen noch bis einschließlich 18. Juni bei den Gemeinden Rosengarten, Seevetal und Neu Wulmstorf, bei der Samtgemeinde Hollenstedt, der Stadt Buchholz und dem Landkreis Harburg aus. Für das LSG „Tötenser Sunder“ sind die Entwürfe bei den Gemeinden Rosengarten und Seevetal sowie dem Landkreis Harburg einzusehen. Zusätzlich stellt der Landkreis Harburg die Unterlagen im Internet unter www.landkreis-harburg.de.



Neben Wald prägen auch landwirtschaftliche Flächen das LSG „Rosengarten – Kiekeberg – Stukenwald“

Foto ©Landkreis Harburg

den öffentlich aus. Dann sind Stellungnahmen möglich. Auch im Internet sind die Entwürfe einzusehen. Markante Hügel, tief ausgeschnittene Täler, ausgedehnte Waldgebiete, weite Wiesen und Felder – das prägt die beiden Bereiche. Die Verordnungen haben bereits

angelegt werden. Neben kleineren Änderungen an der Schutzgebietsgrenze gibt es eine umfangreiche Anpassung: Der Wildpark Schwarze Berge in Vahrendorf wurde gänzlich aus dem Landschaftsschutzgebiet „Rosengarten – Kiekeberg – Stukenwald“ herausgenommen.

de/Isrgrosengarten und www.landkreis-harburg.de/Isrgtoesu zur Verfügung. Stellungnahmen sind bei den betroffenen Gemeinden sowie direkt beim Landkreis Harburg möglich. Am einfachsten geht das per E-Mail an landschaftsschutzgebiete@lkharburg.de.

Die Linke.: Wie geht es weiter in der Corona-Pandemie?

Sabine Boeddinghaus & Jörn Lohmann im Live-Stream

■ (pm) Harburg. Wie geht es weiter in der Corona-Pandemie? Und wie geht es „danach“ weiter? Was können wir aus den gemachten Fehlern lernen und was lief gut? Das sind Fragen, die sich die Fraktionsvorsitzende in der Bürgerschaft Sabine Boeddinghaus und Jörn Lohmann, Fraktionsvorsitzender in der Harburger Bezirksversammlung, im YouTube-Live-Stream am 26. Mai um 18 Uhr stellen.

„Nach über einem Jahr Pandemie mit Lockdown, Kontaktbeschränkungen und vielen weiteren Einschränkungen der Grundrechte ist es dringend Zeit,

diese Fragen zu beantworten und Schlussfolgerungen zu ziehen“, sagt Boeddinghaus. „Wir müssen uns auch fragen, ob die Maßnahmen im Verhältnis ihrer Wirksamkeit zur Eindämmung der Pandemie gegenüber den oft schweren wirtschaftlichen Auswirkungen oder der Belastung für Kinder und Jugendliche und deren Eltern gerechtfertigt waren und sind. Oder ob es bessere Alternativen gibt“, ergänzt Lohmann.

Beide Politiker finden, dass diese Fragen dringend besprochen werden müssen, damit die Gesellschaft im Falle einer neuen Pandemie besser

vorbereitet sein wird, als es diesmal der Fall war und ist. Sie sind sich darin einig: „Wir müssen Wege finden, wie in Zukunft in einer Pandemie die Hauptlast weniger von den einzelnen Menschen privat, sondern von der Wirtschaft getragen wird. Wenn es nicht sogar möglich ist, eine solche Pandemie zu verhindern“, blicken die beiden in die Zukunft.

Fragen können bereits vorher per E-Mail an geschaeftsstelle@linksfraktion-hamburg-harburg.de gestellt werden. Der Live-Stream wird am 26. Mai 2021 ab 18 Uhr auf YouTube übertragen: <https://tinyurl.com/Linkeharburg>.

Kein Handlungsbedarf am Großmoordamm/Lewenwerder

Kreuzungsbereich übersichtlich und verkehrssicher

■ (pm) Neuland. An der Kreuzung Großmoordamm/Lewenwerder mündet auch die Abfahrt der B75 aus Richtung Bremer Straße. Parallel zur Abfahrt mündet ein Fuß- und Radweg, der die Wetterstraße anbindet. Aber, so ein Antrag der SPD in der Bezirksversammlung, „sowohl die Abfahrt als auch der Fuß- und Radverkehr bekommen zum Einfahren bzw. Überqueren des Großmoordamms gleichzeitig grün.“ Dort kommt es immer wieder zu gefährlichen Situationen zwischen rechtsabbiegenden Kfz- und querenden Fuß- und Radverkehrsfahrer, weil Autofahrer sich bei „Grün“ zum Teil recht schnell der Kreuzung

nähern und nicht mit Fuß- und Radverkehr aus Richtung Wetterstraße rechnen. Es wäre zu prüfen, so die SPD, „wie eine Entschärfung der Situation ermöglicht werden kann“.

Im Rahmen der Mobilitätswende hatte die SPD gehofft, dass das Gefahrepotenzial zwischen von der B75-Abfahrt rechtsabbiegenden Kfz- und querenden Fuß- und Radverkehr entschärft werden kann. Die Behörde für Inneres (Verkehrsdirektion 51) verpasste der SPD jedoch einen Dämpfer. Ihre Position: „Nach Rücksprache mit der örtlich zuständigen Straßenverkehrsbehörde des Polizeikommissariats 46 besteht zurzeit kein Hand-

lungsbedarf. Der Kreuzungsbereich ist übersichtlich und verkehrssicher. Die Fußgänger- und Radfahrquerung ist aus Sicht des Autofahrers gut zu erkennen. Ein regelmäßiger Grünschnitt des Grünstreifens würde die Sichtbeziehung zwischen dem abfahrenden Verkehr und den Radfahrern noch mehr begünstigen. Bei dem von Ihnen erwähnten Abbiegevorgang mit der zeitgleichen Freigabe für die parallelaufenden Fußgänger und Radfahrer handelt es sich in Hamburg um eine Standardschaltung. An dieser Kreuzung wird das Abbiegen außerdem noch mit einem Hillssignal (sog. Gelbblinker) begleitet.“

Klimaanlage, Videoüberwachung, WLAN und Totwinkel-Assistent

47 neue Linienbusse für den Landkreis

■ (pm) Landkreis Harburg. Im Auftrag des Landkreises Harburg trat der neue Verkehrsvertrag am 1. Dezember 2019 zwischen dem Landkreis Harburg und der KVG Stade in Kraft, der für zahlreiche Verbesserungen in Sachen Qualität und Leistungsfähigkeit der Busverkehre

im ÖPNV des Landkreises“, betonte Jan Behrendt im Rahmen der Präsentation. Landrat Rempe verwies in seinen Ausführungen auf die langfristige Kooperation mit der KVG und die Förderung des Landes Niedersachsen: „Der neue Verkehrsvertrag mit dem bewährten Partner

busse wird es auch zu Verbesserungen bei den An- und Abfahrten in der Schülerbeförderung kommen. Als weitere Verbesserung für die Fahrgäste sind bereits seit einiger Zeit Fahrplanauskünfte für alle KVG-Linien in Echtzeit verfügbar. Dadurch können Fahrgäste in allen

Hamburg autofrei gestalten

„Challenge Based Learning“ an TU

■ (pm) Harburg. Rund 800.000 PKW sind allein in Hamburg zugelassen und mehr als 320.000 Menschen pendeln regelmäßig mit dem eigenen Auto zum Arbeitsplatz in die Hansestadt. Das führt bekanntlich zu überfüllten Straßen und Parkplätzen, wodurch sich der öffentliche Raum für die Hamburger immer weiter verringert. Wie kann dieses Problem gelöst werden? Mit dieser Herausforderung beschäftigt sich die Lehrveranstaltung „Making Public Space Usable“ an der Technischen Universität Hamburg. Das Seminar läuft unter dem Lehrkonzept „Challenge Based Learning“ (CBL) der ECIU-University, das in diesem Jahr erstmals an der TU Hamburg umgesetzt wird.

Bei CBL geht es darum, anhand einer Big Idea eine Herausforderung zu identifizieren, zu erarbeiten und zu lösen. Dafür entwickeln die teilnehmenden Studierenden aus europäischen Hochschulen in den Lehrveranstaltungen eigene Fragen und Lösungsansätze. Das Thema der Herausforderung soll dabei Lokalbezug haben und relevant für die Studierenden sein. „Das ist wichtig, denn sobald etwas für uns bedeutsam ist, interessieren wir uns dafür“, sagt CBL-Expertin Siska Simon vom Zentrum für Lehre und Lernen (ZLL). Das Ziel der CBL-Seminare ist, dass sich die Studierenden mit realen Herausforderungen auseinandersetzen, um ihr Fachwissen innovativ zu erweitern. Unterstützt werden sie dabei sowohl

von den Lehrenden der TU, als auch von verschiedenen Stakeholdern, wie Unternehmen, Institutionen oder Organisationen.

Ideengeber für das CBL-Seminar „Making Public Space Usable“ ist der Intelligent Transport Systems World Congress (ITS), der 2021 in Hamburg stattfinden wird. In der Lehrveranstaltung befassen sich die Studierenden mit der Challenge, wie bestimmte Gebiete in Hamburg, zum Beispiel Eimsbüttel, in autofreie Zonen umgewandelt werden können. Dafür teilen sie sich in Teams auf und entwickeln in einem Zeitraum von vier Wochen innovative und praxisnahe Lösungen. „Das CBL-Format bietet die Möglichkeit, sich auch mal einer Herausforderung zu stellen, die der studentische Alltag nicht unbedingt vorsieht“, sagt Seminarleiter Lennart Osterhus. Ihre Ergebnisse stellen die Teilnehmenden Ende April in einer Abschlusspräsentation vor. „Das können zum Beispiel graphische Entwürfe, Filme oder Collagen sein“, so Osterhus. Die Ideen werden im Anschluss vom ITS bewertet und auf dem Kongress im Oktober erneut von den Studierenden vorgestellt.

Die nächste ECIU-Challenge „Promoting active means of transportation in Hamburg“ startet am 20. Mai und befasst sich mit dem Radweg-Ausbau in Hamburg. Interessierte Studierende können sich bis zum 17. Mai dafür anmelden.



Landrat Rainer Rempe, Jan Behrendt (Geschäftsführer), Ronald Hinz, Betriebsleiter KVG Betrieb Hittfeld (v.l.)
Foto: KVG Stade GmbH & Co. KG

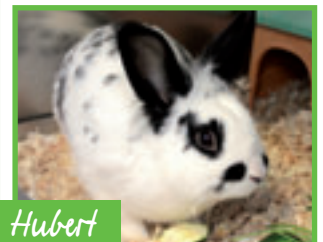
für die Fahrgäste im Kreisgebiet sorgt. Insbesondere die Qualität der Fahrzeuge verbessert sich deutlich. Unter anderem wurde die Beschaffung von 47 Neufahrzeugen vereinbart. Ein Teil dieser neuen Flotte wurde jetzt im Beisein von Landrat Rainer Rempe und KVG-Geschäftsführer Jan Behrendt am Betriebshof der KVG in Seevetal-Hittfeld vorgestellt.

„Diese Beschaffung von Neufahrzeugen stellt die größte Investition in der Geschichte der KVG dar und sorgt für einen deutlichen Qualitätssprung

KVG sowie die großzügige Förderung des Landes Niedersachsen hat uns in die Lage versetzt, umfangreiche Investitionen in den Fuhrpark zu ermöglichen.“ Die Busse des Herstellers IVECO sind mit komfortableren Sitzen, WLAN, Videoüberwachung, dynamischer Haltestellenanzeige, einem zweiten Platz für Rollstuhlfahrer, Klimaanlage und einem Totwinkel-Abbiegeassistenten ausgestattet. Zudem entsprechen die Fahrzeuge der modernsten Abgasnorm Euro 6. Durch den Einsatz zusätzlicher Gelenk-

bekanntem Systemen (hvv.de, bahn.de, kvg-bus.de) und den entsprechenden Smartphone-Apps Informationen über Verspätungen und Betriebsstörungen per Smartphone frühzeitig jederzeit und überall abrufen und ihre Fahrten entsprechend planen. Der KVG ermöglichen die Echtzeitinformationen einen exakten Überblick über die Betriebslage. So können Verspätungen und Fahrtausfälle vermieden und Anschlüsse – auch von den Zügen – auch bei Verspätung gesichert werden.

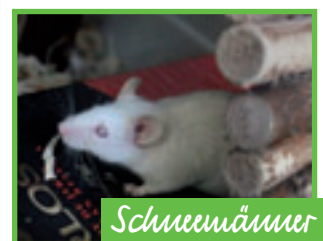
WER GIBT UNS EIN
neues
Zuhause?



Hubert

Löwenkopfkäaninchen

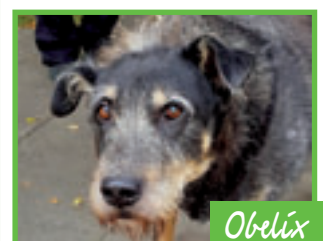
Hubert sucht nach einem liebevollen Zuhause mit einem Kaninchenkumpel.



Schneemann

Schneemann-Gruppe

Diese Farbmäuse suchen ein neues Zuhause mit ausreichend Platz und Beschäftigungsmöglichkeiten.



Obelix

Liebevolles Zuhause

Obelix braucht einen souveränen und erfahrenen Menschen. Er verträgt sich gut mit anderen Hunden und geht locker an der Leine.



Bei Interesse: Rückfragen
an den Hamburger
Tierschutzverein
unter (040) 2 111 06-6

Anzeigenberatung ☎ (040) 70 10 17-0

Fahrer und Fahrerinnen im Fernverkehr gesucht!

Die Spedition Jan Bode aus Reinbek stellt neue Mitarbeiter ein

■ (ein) Reinbek. Regional, national und global – seit über 20 Jahren bietet die Spedition Jan Bode als modernes und inhabergeführtes Logistikunternehmen sämtliche Leistungen, die man von einem kompetenten Spediteur erwartet. Service, Flexibilität und Pünktlichkeit werden stets groß geschrieben und tagtäglich gelebt. Um diese erstklassige Qualität und die hohe Kundenzufriedenheit auch in Zukunft gewährleisten zu können, ist das Traditionsunternehmen

derzeit auf der Suche nach Teamverstärkung. Für den regelmäßigen Güter-Fernverkehr und für nationale und internationale Sonder- und Direktfahrten im Nah- und Fernverkehr mit fabrikneuen MAN oder MB 40-Tonner sucht der in Reinbek ansässige Betrieb weitere Sattel-Fahrer und Fahrerinnen mit ausreichend Erfahrung. „Wie heißt es doch so schön, wer seinen Job liebt, der muss nie wieder zur Arbeit gehen. Deswegen

ist es uns wichtig, dass sich all unsere Mitarbeiter und Mitarbeiterinnen, vom Azubi bis zur Chefetage, wirklich bei uns wohlfühlen.“, beschreibt Inhaber Jan Bode die Firmenphilosophie. Aus diesem Grunde dürfen sich die zukünftigen Fahrer nicht nur auf ein festes neuwertiges Fahrzeug, eine leistungsgerechte Entlohnung, ein hohes Maß an Eigenverantwortung und einen festen Kundenstamm freuen, sondern auch auf ein hochmotiviertes tolles Team und ein gu-

tes Betriebsklima. Wer also Lust auf eine neue Herausforderung in einem modernen, expandierenden Unternehmen hat, sollte sich umgehend bewerben. Und damit das so einfach wie möglich geht, ist dies sogar per WhatsApp möglich. Fuhrparkmanager Dirk Schröder steht hierfür den zukünftigen Mitarbeitern unter der mobilen Rufnummer 0176 18046810 für den Erstkontakt zur Verfügung. Aber natürlich können Bewerber auch eine E-Mail an

personal@bodespedition.de senden oder einfach unter der Nummer 040 7975050-65 anrufen. Einen ersten Überblick über die Spedition Jan Bode finden Interessierte unter www.bodespedition.de.



Die Spedition Jan Bode aus Reinbek stellt neue Mitarbeiter ein
Foto: Spedition Jan Bode

Ein Fluss erzählt

Leader-Region Achtern-Elbe-Diek am Start

■ (pm) Landkreis Harburg. Zur Leader-Region Achtern-Elbe-Diek gehören die Gebiete der Gemeinden Seevetal und Stelle, der Kreisstadt Winsen (Luhe) sowie der Samtgemeinden Elbmarsch und Bardowick. Auch die Landkreise Harburg und Lüneburg sind am LEADER-Prozess beteiligt. Das Leitprojekt „Ein Fluss erzählt – Geschichte und Geschichten an der Elbe und ihren Zuflüssen“ geht in die Umsetzung. Die Umsetzung des Projektes wird in drei Säulen erfolgen. Eine Säule umfasst einen kulturellen Veranstaltungssommer vom 1. Mai bis zum 3. Oktober 2022 und damit analog zur Saison des Radwanderbusses Elb-Shuttle. Möglichst viele unterschiedliche Veranstaltungen sollen in der

Region digitale Informationen zu Geschichten über die Besonderheiten der Region bereit stehen und die mittels eines QR-Codes auch auf das Smartphone heruntergeladen werden können. Im Fokus steht dabei die Elbe mit ihren Zuflüssen, der Seeve, der Luhe und der Ilmenau. Diese Flüsse waren in der Entwicklung der Region prägendes Element und sind es bis heute. Das Projekt ist eine Kooperation aus den teilnehmenden Gemeinden und dem Verein Landkultur & Lebensart. In der zweiten Säule wird der Heimat- und Museumverein Winsen und Umgebung eine wissenschaftliche Aufarbeitung über den Wasserbau, der Marschkultur und der Lebenswelt der Winsener Elbmarsch erarbeiten und in einer



Die Beteiligten bei der Vorstellung des Projektes
Foto: priv.

Leader-Region stattfinden. Kreativschaffende, Vereine und Initiativen werden jetzt aufgerufen, an der „Die(K)ultur“ teilzunehmen und sich mit Aktionen und Feste, Events, Lesungen, Ausstellungen oder anderen Veranstaltungen zu beteiligen. Ziel ist ein buntes Programm, welches durch das Thema Flüsse, Wasser und den Bezug zur Region, unter dem gemeinsamen Titel zusammengeführt wird. Schwerpunkt soll der Bereich Kultur und Kunst sein, aber bis hin zu sportlichen Events ist alles denkbar. Auch eine Einbindung und ein Aufgreifen des Themas in jährliche bzw. bestehende Veranstaltungen wird sehr begrüßt. Anmeldeschluss für die Beteiligung ist der 1. November 2021, damit dann alle Aktivitäten in einer Broschüre zusammengefasst werden können. Gleichzeitig können die Informationen dann auch fortlaufend und aktuell auf einer Homepage abgerufen werden, die dann ebenfalls zur Verfügung stehen wird. Die jeweiligen Veranstaltungen sind eigenverantwortlich umzusetzen, da im Rahmen des Projektes lediglich die Zusammenführung der Aktionen und deren gemeinsame Vermarktung realisiert werden kann. In der ersten Säule entstehen in der Region 25 Hot Spots, an de-

Ausstellung im Marstall sowie in fünf Museumsinseln in der Region präsentieren. Die Museumsinseln stehen in engem Zusammenhang mit den entstehenden Hot Spots. In der Leader-Region Achtern-Elbe-Diek geht es um das gemeinsame Gestalten einer Region unter Einbeziehung möglichst vieler Akteure. Der Grundgedanke ist, dass die Einwohner und Einwohnerinnen vor Ort am besten wissen, wo welche Herausforderungen anstehen und welche Verbesserungen notwendig sind, damit die Region gut für die Zukunft aufgestellt ist. Bereits seit 2005 arbeiten die Akteure der Region zusammen, um die Zukunft der Region gemeinsam zu gestalten. Auftakt war der Zusammenschluss zu einer Arbeitsgemeinschaft, welche gemeinsam mit Einwohnern, Unternehmen, Politik, Verwaltung und weiteren Akteuren das sogenannte „Integrierte Ländliche Entwicklungskonzept“ (ILEK) erarbeitete. Dabei wurde bereits das Motto der Region „Wir verbinden Stadt und Land“ entwickelt, welches bis heute besteht. Im weiteren Prozess ist aus dieser Arbeitsgemeinschaft die Lokale Aktionsgruppe (LAG) entstanden. Die Geschäftsstelle der Leader-Region befindet sich in der Stadt Winsen (Luhe).

DER STELLENMARKT

RAPA Baudienst
Asphaltfräsarbeiten • Diamanttrennschnitte
WIR SUCHEN DICH!!!
Baumaschinenführer • Schlosser (m/w/d)
(LKW-Führerschein erforderlich)
Gerne auch Neueinsteiger mit Erfahrung als Landmaschinenmechaniker.

Wir nehmen uns viel Zeit für eine individuelle Einarbeitung, damit du bestens auf dein Aufgabengebiet vorbereitet bist. Wir sind NICHT spezialisiert auf Nacht- und Wochenendaufbauten und die Kernarbeitszeit liegt im normalen Rahmen (Mo. bis Fr.- am Tage). Nur in Ausnahmen fallen Arbeiten außerhalb dieser Zeiten an.

Bist du teamfähig und freust dich darauf, eigenverantwortlich vielseitige Aufgaben auf unseren Baustellen im Großraum Hamburg zu erfüllen, sowie selbständig Reparatur- und Wartungsarbeiten durchzuführen? Dann freuen wir uns auf deine Bewerbung unter:
www.rapa-baudienst.de/bewerbung
oder auch gerne telefonisch, per Email oder per Post.

RAPA Baudienst GmbH
Stenzelring 27 • 21107 Hamburg
Telefon: 040 31 768 120
E-Mail: pape@rapa-baudienst.de

Anzeigenberatung

(040) 70 10 17-0

Qualifizierungsmaßnahme für Rechtsanwaltsfachangestellte. Einstieg jederzeit möglich. Schulung im RVG, FamFG, FamGKG, Erkenntnis- und Zwangsvollstreckungsverfahren. Förderung über Bildungsgutschein möglich. Info unter: 040-614 651 o. 0173-614 06 49 bzw. www.refa-us.de Bildungsträger G. Rußmeyer-Kruse

Verkaufstalente (m/w/d)
in Meckelfeld gesucht.
Tel. Vertrieb techn. Produkte, seriöse Kundenbetreuung im Großhandel, regelm. Schulungen. Voraussetz.: Gutes Deutsch. Ein Plus: Verkaufserfahrung. Fixum + Provision auf Steuerkarte oder 450 €-Basis
mirror tec GmbH, Bewerbung tel. 040/702923600
AP: Hr. Kappmeier, Tel. 9-12 Uhr

Lagerhilfe gesucht (m/w/d)
in Meckelfeld, Teilzeit LS oder auf 450-€-Basis
Kommissionieren, Packen, Einlagern...
Deutsch in Wort + Schrift ist Voraussetzung!
mirror tec GmbH Tel. 040/702923600
AP: Hr. Kappmeier, Bewerbung tel. 13-16 Uhr

WIR SUCHEN m/w/d

- Verkäufer/in für Reisemobile
- Auszubildende für Automobilkaufmann/frau
- Auszubildende für Kfz.-Mechatroniker/in

Per E-Mail an bewerbung@autohaus-hollenstedt.de
per Post oder persönlich an
Autohaus Hollenstedt GmbH
Frau Neumann
Molkenstäh 7 • 21279 Hollenstedt

LAUFEND Geld verdienen!
Starte dein Training und verdiene damit Geld!
Du hast Zeit und Lust am Samstag Zeitung zu verteilen und bist mindestens 13 Jahre alt? Dann komm zu uns – wir suchen Verstärkung im Bereich der Verteilung unseres Wochenblattes in Harburg Marmstorf.
Interesse? Dann melde dich gerne bei uns.
040-701017-27, vertrieb@neuerruf.de

Bobeck Medienmanagement GmbH
Cuxhavener Straße 265 b
21149 Hamburg

der neue RUF
Die Leberzeitung vom Wochenende in Harburgs Süden

BOCK AUF 'NEN BOCK?

Wir sind ein expandierendes, modernes Speditionsunternehmen und suchen für den internationalen und nationalen Fernverkehr schnellstmöglich Verstärkung:

25 Fahrer (m/w/d)

Sie besitzen die Fahrerlaubnis CE, sind zuverlässig sowie belastbar und haben Erfahrung im Fahren von LKW mit 40 Tonnen, Glieder- und Wechselbrücken oder Sattelaufhängern? Außerdem sind Sie teamfähig und legen Wert auf ein festes, neuwertiges Fahrzeug?

Dann bewerben Sie sich noch heute!
Bei Interesse rufen Sie uns an oder senden Sie Ihre Unterlagen an: personal@bodespedition.de

JAN BODE
UMZUG • TRANSPORT • LOGISTIK

Röntgenstr. 27-29 • 21465 Reinbek • 040 797 50 500
www.bodespedition.de

CGATE LOGISTICS

Ihr neuer Job in der Logistik mit tollem Arbeitsplatz in der City als **Sachbearbeiter** (m/w/d)

- Luftfracht
- Import Seefracht
- oder Inside Sales

Alle Infos über den QR-Code:
CGATE Logistics GmbH, Kattrepel 2, 20095 Hamburg,
M: kariere@cgate-logistics.com; T: 040 3252883-120
www.cgate-logistics.com

DAS ISERMANN BUFFET
Party-Service

WIR SUCHEN VERSTÄRKUNG FÜR UNSER MARKT-TEAM HARBURG SAND
VERKAUF IN VOLLZEIT, 4-TAGE-WOCHEN

GERNE AUCH QUEREINSTEIGER

- + FÜHRERSCHEINKLASSE B IST ERFORDERLICH
- + SPASS AM VERKAUF

AB SOFORT

BEWERBUNG AN
lorenz@isermann-buffet.de
henrich@isermann-buffet.de
oder per Telefon **04135 - 252**
Dachtmisser Straße 2, 21493 Kirchgellersen

WIR BILDEN AUS WERDE AZUBI BEI UNS

DER KLEINANZEIGENMARKT

IN TEILEN UNSERER AKTUELLEN AUSGABE FINDEN SIE FOLGENDE BEILAGEN:

Möchten auch Sie Ihre Beilage über uns verteilen? Tel.: (040) 70 10 17-0

Ankauf

Wir kaufen Wohnmobile + Wohnwagen
03944 / 36160 www.wm-aw.de Fa.

Kaufe Taschenuhren, Silberbesteck, Modeschmuck, Möbel und komplette Nachlässe
Tel. 040 / 29 89 13 82

Modelleisenbahn und Zubehör
Märklin & Co. Alle Spuren und Epochen. Sowie Uhren aller Art.
Tel. 0157/ 54 46 07 96

Kaufe alles an Silber- & Goldschmuck. Auch Modeschmuck, bitte alles anbieten. Seriös u. unverbindlich. Tel. 0160/ 479 05 87

Bekanntschaffen

Er 70 sucht sie für Erotik Massage. Tel. 0160/ 669 88 89

Erotik

Sabrina eine Sünde wert!
Tel. 0151/ 63 79 63 44, www.stadtgelueste.de

Garten

Steinreinigung aller Art, Gehwege, Terrasse, Dach mit Langzeit-schutz, Renovierungs- und Sanierungsarbeiten, Mauer- und Malerarbeiten; Kellersanierung, Pflasterarbeiten. Alles aus einer Hand. Der Allrounder
Tel. 0176 / 34 42 17 39

Gartenarbeiten aller Art: mit Ent-sorgung; Rasenneuanlagen, Bewässerungsanlagen, Vertikutieren und Rasenfräsen mit neuer Saat, Baum-, Hecken- und Buschbe-schnitt, Stubbenfräsen uvm.!
Tel. 0176 / 34 42 17 39

Gartenhilfe (privat) in Neu Wulm-storf für Pflege u. Kleinkramm auf dem Grundstuck auf Stundenbasis gesucht. Tel. 0151/12 03 99 32

Alle Gartenarbeiten, Grund-reinigung, Beete, Heckenschnitt mit Abfuhr, Festpreise.
Tel. 040/ 668 38 25

Gartenarbeiten aller Art. Grund-reinigung - Frühjahrsputz, günstige Festpreise mit Abfuhr.
Tel. 0157/ 59 21 67 22

Suche jemanden für Gartenar-beiten in Elstorf! Tel. 041 68 / 286

Immobilien-Gesuche

Junge Familie mit Kindern sucht Haus oder Grund Nähe Fischbeker Heide. Sie planen zu verkaufen? Rufen Sie uns an: 040 432 634 18

Für Familiengründung. Suche HAUS o. GRUNDSTÜCK ZUM KAUF. Auch Umland. ALLES ANBIETEN. Tel: 017624147919

Kontaktanzeigen

Attraktive, sportliche Brünette, 46 J., 172 cm groß, keine Kinder sucht einen netten, gutaussehenden Typ mit Humor. Mag ausgehen, aber auch gemütliche Abende zu zweit, joggen, Fitnessstudio uvm. Tägl. von 18:00 bis 22:00. **Telechiffre: 45274**

Kontaktanzeigen

Kostenlose Kontaktanzeigen in DER NEUE RUF

Kontaktanzeigen gratis aufgeben unter Tel. (01805) 00 62 69 (12 Cent/Min.)!

Und so erreichen Sie den gewünschten Inserenten: Kostenlose Kontaktanzeigen anrufen unter (0900) 33 83 88 83 und dann die Chiffre-Nummer angeben. (1,99 €/min. aus dem dt. Festnetz)

Sie werden sofort und anonym zu Ihrem Wunschpartner nach Hause durchgeschaltet.

Liebe Damenwelt, ich suche mein Glück. Wenn Du an einer festen Beziehung m. einem freundlichen, lebenswerten u. ehrlichen Mann interessiert bist, dann musst Du mich unbedingt anrufen. Bin 58/185, NR, NT, bin etwas rund geworden, stehe aber dazu. Suche liebe Sie. Vielleicht bist Du ja hier? Tägl. von 16:00 bis 20:00. **Telechiffre: 45232**

Symp. Gartenliebhaber, 77/1,7, habe ein schönes Zuhause, wirtsch. sorgenfrei, mein inter-essanter Job füllt mich aus, doch zu zweit ist vieles schöner! Gern besuche ich Veranstaltungen, reise innerhalb Deutschlands, fahre Rad, mag Strandspaziergänge. So, der erste Schritt ist getan, nun bist Du dran! Tägl. von 14:00 bis 20:00. **Telechiffre: 45175**

Hallo! Ich bin 20 J. jung, habe eine sportl. Figur u. liebe Spa-ziergänge bei Morgen- u. Abend-sonne. Ich bin tierlieb, gefühlvoll, zärtlich u.v.m. Ich spiele gerne Fußball od. gehe Laufen, gegen Kuscheltage habe ich nichts einzuwenden. Ich arbeite als Logis-itiker und fahre gern Auto oder Simson. Tägl. von 09:00 bis 21:00. **Telechiffre: 45199**

Ich will an die Liebe glauben. Glücklich und zufrieden mit dir werden. Tanzen, gärtnern, lachen und vieles mehr. Wenn Du kein Problem mit einer molligen (1,62, 90Kg.) Frau hast, die das Herz am rechten Fleck hat, freue ich mich dich kennen zu lernen. Tägl. von 19:00 bis 21:00. **Telechiffre: 45271**

Junger Mann, 1,74m groß, schlank, gepflegt, unabhängig, wünscht sich liebevolle Partnerin mit Charme und Humor. Gerne würde ich mit Dir die schönen Seiten des Lebens genießen. Dann würde ich mich freuen von Dir zu hören, wenn Du Interesse an mir hast. Liebe Grüße. Tägl. von 10:00 bis 23:00. **Telechiffre: 45195**

Lustige 58-Jährige sucht auf diesem Wege einen aufrichten Mann passenden Alters, dem Liebe, Treue und Harmonie in der Beziehung was bedeutet. Bin 165cm groß und vollschlank, bin berufstätig, häuslich, treu, zugänglich, ehrlich, seit 1/2 Jahr Witwe und mobil. Tägl. von 16:00 bis 20:00. **Telechiffre: 45275**

Hallo! Ich würde gerne eine sympathische Frau kennenlernen. Ruf mich doch einfach mal an. Ich freue mich auf Dich. Tägl. von 16:00 bis 18:00. **Telechiffre: 45230**

Kontaktanzeigen

I can't give you anything but love... ist nicht nur (m)ein Lied, sondern in meinem Herzen! Naturverbundene, junggeblieben und bodenständige Frau, 54/164, NR, normale, gute Figur und attraktiv, sucht DICH mit Herz und Verstand. Ich freuem ich auf Deinen Anruf! Tägl. von 18:00 bis 20:00. **Telechiffre: 45227**

Hallo! Ich bin Björn, 36 Jahre jung und Single und suche eine feste Partnerschaft. Bin von Beruf Koch und vielleicht darf ich Dich ja mal bald bekochen, wenn ich Dein Interesse geweckt habe, melde ich Dich bitte. Liebe Grüße, Björn Tägl. von 10:00 bis 23:00. **Telechiffre: 45205**

Ruhige Frau, 62/1,60 aus Stral-sund, frauliche Figur, kurze blonde Haare, leider an Parkinson erkrankt, sucht netten, zuverlässigen, treuen Mann bis 70 Jahre, NR/NT mit gleichem oder ähnlichen Schicksal für einen Neu-anfang. Tägl. von 19:30 bis 22:00. **Telechiffre: 45240**

Hallo, bin 64 Jahre alt, bin 156 cm, verwitwet, suche auf diesem Weg einen netten Mann, der mit mir durchs Leben gehen möchte. Du sollst 67-68 Jahre alt sein. Wenn du Interesse hast, melde dich gerne bei mir. Tägl. von 15:00 bis 20:00. **Telechiffre: 45272**

Letzter Versuch! Ich, 66/165, schlank, frauliche Figur, NR, suche immer noch den Prinzen mit sch***weißem Gaul. Falls Du es bist von 66-70 Jahren, schlank, NR bis 180cm. Dann melde Dich bitte. Tägl. von 18:00 bis 22:00. **Telechiffre: 45237**

Vielleicht besteht ja tatsächlich auf diesem Weg die Möglichkeit des Kennenlernens. Aktiv und auch sportlich das Leben gemein-sam gestalten, das würde ich, 55/165/58, mir sehr wünschen. Tägl. von 19:00 bis 22:00. **Telechiffre: 45273**

Landwirtschaft

Suche gebrauchte Landm-aschinen, Trecker, Kipper, Heuma-schinen, Ackergeräte usw. Gerne alles anbieten. 015776413481

Musik

Klavier - erst mieten... in Ihrem Musikhaus Magunia-Engelken, Am Bahnhof / Stade, Tel. 04141/ 28 28 **www.musikhaus-stade.de**

Stellengesuche

Erfahrener Bauarbeiter, Malern, Tapezieren, Laminat verlegen. Tel. 0174/ 428 28 80 oder 040/ 88 21 91 82

Suche Arbeit als Putzfrau im Privathaushalt, kein Bügeln. Im Raum Harburg und Neugraben. Tel. 0176 / 36 60 21 06

Unterricht

Nachhilfe Mathe, Englisch usw. beim Schüler im Haus, Schulstun-de € 11,-, Tel. 0177/ 250 63 05

Klavier? Neuring! Tel. 701 66 77

Urlaub

Apartment in mit Meerblick in Kellenhusen. 3 Min. zum Strand, Bk., Wlan, Hund erlaubt. € 63,- bis € 73,-/ Tag. Endreinigung € 49,-. Tel. 0176/ 70 74 46 56

Verkauf

Ab sofort gibt es bei mir 20% Ra-batt auf das gesamte Schmu-cksortiment der Firma Magnetix-Wellness - nicht auf Wellness-produnkte. www.dorismuentz. magnetix-wellness.com, bitte telef. bestellen unter, Tel. 742 94 04

Verschiedenes

Biete Garten- u. Pflasterarbeiten aller Art an, Baumfällung, sowie Büsche u. Hecken schneiden, Gehweg u. Terrassenreinigung so-wie Rasen vertikutieren und Rasenneuanlage mit Entsorgung, Beete säubern + Rindenmulch und Mutterboden und vieles mehr. Super preiswert. N. Henning; Tel. 0160/ 479 05 87

Der Handwerker für alle Fälle, Gartenarbeiten von A-Z, Maurer- u. Malerarbeiten. Dach- u. Schorn-steinreparatur, Dachreinigung u. Dachbeschichtung, Flachdachsan-ierung, Gehweg- u. Fassaden-reinigung u. vieles mehr. Kosten-lose Beratung vor Ort. FA; Tel. 0176 / 67 56 65 34

KOMPETENTER HANDWERKER! Für Dach, Haus und Holz Sanie-rungsarbeiten. Holz Carport Bau sowie Schieferarbeiten aller Art. Tel. 0176 / 65 76 88 40

Rumänische Hellseherin, Kar-tenlegen, Kristallkugel, Pendel. Tel. 040/ 85 40 15 53 oder Handy 0172 / 290 66 40

Maler- und Maurerarbeiten, Dach, Keller u. Fassadensanie-rung, Renovierungsarbeiten u.v.m. Tel. 0176 / 37 22 38 71

Gartenarbeiten aller Art, Maurer-, Maler- und Pflasterar-beiten, Boden- und Dachreinigung. Tel. 0176 / 36 43 54 04

Garten- / Pflasterarbeiten, Heckenschnitt, Vertikutier- und Fräsarbeiten u.v.m., Tel 0174/ 365 14 95

Maurer- / Malerarbeiten, Pflaster u. Renovierungsarbeiten, Keller- u. Dachsanierung, Steinreinigung, u.v.m., Tel. 0174/ 365 14 95

Klavierstimmung in Harburg. Tel. 040/ 37 42 92 33

Ankauf

Suche: Jegliche Art von Zinn. Geschirr wie Zinn-Becher, Teller, Pokale, Besteck und auch andere Metalle wie z.B. alter Kupfer-Vasen, Messing-Kerzenständer oder alte Bestecke in Auflage so-wie alten Bruchschmuck oder Dentalschrott. Einfach gerne alles anbieten. Tel. 040/ 60 06 97 95

Ankauf

Ankauf von antiken Bildern, Porzellan, Silberbesteck, Zinn und Messing, antike Möbel, antikes Spielzeug, Schalplatten, Platten-spieler, Fotoapparate, Uhren aller Art, Lampen 50er-80er Jahre und komplette Nachlässe.
Tel. 040 / 74 07 31 95

Anzeigenberatung ☎ (040) 70 10 17-0

Professioneller Telefonservice

Nur 14cent/Min. a. d. Festnetz. Mobil max. 0,42cent/Min.
Bi-Boys und Gay-Boys
01805-780680

Anzeigenberatung
☎ (040) 70 10 17-0

Polizistin (39)
Stöhnt laut & braucht es!
RUF AN!
JETZT!
0900-501 060 133*

OMI NACKT
Mein Höschen ist ganz feucht
RUF AN!
0900-501 060 132*
RUF AN!

NEU! Ruf an
HEIßE TEL.SEX KONTAKTE
0900-582 155 485*

NOTGEILE LEHRERIN
Schul-Fantasien ausleben
0900-582 155 489*

SCHARFE 60+
Wir wollen auch Spaß!
NOT!
RUF AN!
0900-501 010 620*

UNTREUE EHEFRAUEN
Lieben die Abwechslung
RUF JETZT AN!
0900-501 060 131*

Ich bin mollig und sehr wild
Wähle jetzt:
RUF AN!
0900-582 155 487*

24Std. Tel.Sex-Genuss
für nur 0,99cent* am Tag
Wähle: **RUF JETZT AN!**
01805-225025*
um den heißen Spaß zu starten
GEIL! NEU! GEIL!

2 Transen 1Anruf
Auskunftsvermittlung
Wähle: 11826*
frage nach: **TRANSEN**
RUF JETZT AN! GEIL!

NOT!
FRAUEN SUCHEN
ausgiebigen Spaß, mit Dir!
MELD DICH:
0900-582 155 488*

SCHÜCHTERN & GEIL!
NEU!
0900-501 060 130*
RUF AN!

MELD DICH:
0900-582 155 488*

KLEINANZEIGEN-COUPON

Alle privaten Kleinanzeigen Aktionspreis
4 Zeilen für nur **7 Euro**
je angefangene weitere 4 Zeilen zusätzlich

Auch im Internet: www.neuerruf.de
Geben Sie Ihre Kleinanzeige ganz bequem über unsere Kleinanzeigen-Annahme im Internet auf: **www.neuerruf.de • Anzeigen online aufgeben**

Rubrik: _____
(Lassen Sie nach jedem Wort und Satzzeichen ein Kästchen frei)

Bitte veröffentlichen Sie meine private Kleinanzeige in Ihrer nächsten Ausgabe. Bei Aufgabe zahlbar. Bei Chiffre-Anzeigen wird eine Extra-Gebühr (bei Zusendung EURO 4,10, bei Abholung EURO 3,00) erhoben. **Erotik- und Bekanntschaftsanzeigen nur gegen Vorkasse!**

Name _____
Adresse _____
Konto-Nr.: _____ BLZ _____
Bankinstitut: _____
Unterschrift _____

Ich erteile eine einmalige SEPA-Lastschrift (Einzugsermächtigung) Ich lege der Bestellung den Betrag in bar bei

Bitte ausschneiden und einsenden an: **Der Neue Ruf, Postfach 92 02 52, 21132 Hamburg**

der neue RUF
Die Lokalbeteiligung zum Wochenende in Hamburgs Süden

Herausgeber: Bobeck Medienmanagement GmbH
Cuxhavener Straße 265 b
21149 Hamburg
Tel. 040 / 70 10 17-0, Fax 702 50 14
www.neuerruf.de - info@neuerruf.de

Verlegerin: Hannelore Bobeck-Niculescu

Verantwortlich für den Gesamthalt:
Peter Bobeck-Niculescu

Geschäftsführung: Peter Bobeck-Niculescu

Verlagsleitung: Jens Kalkowski

Anzeigenleitung: Jens Kalkowski

Anzeigen:
Susann Sakowski, Uwe Sakowski,
Carmen Steinert;
E-Mail: anzeigen@neuerruf.de

Redaktionsleitung: Peter Müntz

Redaktion: Gerhard Demitz,
Matthias Koltermann, Andrea Ubben;
E-Mail: redaktion@neuerruf.de

Satz:
Bobeck Medienmanagement GmbH,
Cuxhavener Straße 265 b, 21149 Hamburg
technik@bobeckmedien.de

Druck:
A. Belg Druckerei und Verlag GmbH & Co,
Damm 9-15, 25421 Pinneberg

Vertrieb:
Julia Usatenko, Janina Peters Tel. 70 10 17-27
vertrieb@neuerruf.de

Auflagen:
Teillauflage Süderelbe: 39.900
Teillauflage Harburg: 51.200
Teillauflage Wilhelmsburg: 21.100
Gesamtauflage: 112.200

Namentlich gekennzeichnete Artikel geben die Meinung des Verfassers wieder und müssen nicht mit der Meinung der Redaktion übereinstimmen.

Anzeigenentwürfe des Ver-lages sind urheberrechtlich geschützt. Übernahme, auch fotomechanisch, nur nach vorheriger Absprache und gegen Gebühr.

Gepüfzte Auflage
Aufgabe und Vertrieb wurden geprüft von
Wirtschaftsberater
Diplom-Kaufmann
Hans-Joerg André
Hamburg
Ehrenbergstraße 39.

Wann ist der geeignete Augenblick, BV zu informieren? Abrigado: Verwaltung gibt sich wortkarg

■ (pm) Harburg. Bezirksversammlung und Verwaltung bemühen sich seit Jahren darum, einen geeigneten neuen Standort für die Drogenhilfeeinrichtung Abrigado (aktuell am Schwarzenberg) in Harburg zu finden. Federführend ist über die Angelegenheit bisher in der Sicherheitskonferenz behandelt und be-

richtet worden. Nunmehr hat sich offenbar eine Lösung der Standortproblematik abgezeichnet. Demnach könnte die Drogeneinrichtung umziehen und deutlich vergrößert werden. Daraufhin hat die CDU-Fraktion in der Bezirksversammlung in einer so genannten Kleinen Anfrage 18 Fragen zu diesem Themenkom-

plex formuliert. In seiner Antwort schickt das Bezirksamt Harburg voraus, dass ihm keine „über die unten genannten Erkenntnisse hinausgehenden Informationen vorliegen.“ Diese seien auf anderem Wege zu erfragen. Die Verwaltung bestätigt lediglich, dass es sich um das Grundstück Buxtehuder Straße 31 handelt. Dort befänden sich auch derzeit der Standort der Harburger Tafel sowie eine größere unbebaute Fläche. Alternativ sei noch ein Gebäude am Standort Großmoordamm 1 in Erwägung gezogen worden. Alle weiteren

Informationen hierzu sind bei der zuständigen Sozialbehörde zu erfragen. Bei allen weiteren Fragen bleibt die Verwaltung im Ungefähren. Das konkrete Planungsvorhaben stünde noch am Anfang, daher könne „zum jetzigen Zeitpunkt kein Zeitplan vorgelegt werden.“ So viel noch: „Das Bezirksamt setzt sich dafür ein, dass die Bezirksversammlung zu einem geeigneten Zeitpunkt von der zuständigen Sozialbehörde über konkrete Planungen informiert wird. Die Sicherheitskonferenz Harburg ist laufend zeitnah über neue Sachstände informiert worden.“



GOLLNAST
Manufaktur für
Tor-, Rollladen-, Sonnen-
und Wetzerschutstechnik

Seit über
45 Jahren

Der Meister kommt selbst!
Beratung gerne nach
telefonischer Terminabsprache

Gollnast System-Anlagen GmbH
Am Felde 5 21629 Neu Wulmstorf
☎ 040 700 27 85
✉ info@gollnast.de www.gollnast.de

Anzeigenberatung ☎ (040) 70 10 17-0

FAMILIENANZEIGEN

Hans Wilhelm Bartram

† 13. April 2021



Einen geliebten Menschen zu verlieren ist sehr schmerzlich.

Die Erfahrung, dass man in solchen Situationen nicht alleine ist, war überwältigend! Danke allen, die ihre Anteilnahme in lieben Briefen und Worten sowie zahlreichen Spenden für den Posaunenchor der Ev.-luth. Thomaskirchengemeinde zum Ausdruck brachten!

Unser besonderer Dank gilt auch Herrn Pastor Krüger für die einfühlsamen persönlichen Worte und dem Bestattungsinstitut Lüdders für die einmalig schöne und würdevolle Ausführung der Trauerfeier.

Im Namen der Familie

Sigrid Bartram mit Steffi und Basti

Neu Wulmstorf, im Mai 2021

„Menschen, die wir lieben, bleiben für immer, denn sie hinterlassen Spuren in unserem Herzen.“

Adolf Werner

* 23. April 1940 † 17. Mai 2021

In stiller Trauer

Deine Ursel

Kinder, Schwiegerkinder und Enkel

Die Beisetzung findet im engsten Familienkreis statt.

Herzlichen Dank

sagen wir allen, die uns mit Glückwünschen, Blumen und Geschenken zu unserer

Diamantenen Hochzeit

eine große Freude bereitet haben.



28. April 2021

Lotte & Rudolf Köpke

Francop, im Mai 2021

Schützenverein Fischbek und Umgegend von 1903 e.V.



Am 8. Mai 2021 ist unser Mitglied

Hans-Jürgen Hartmann

im Alter von 81 Jahren verstorben.

Jürgen war 32 Jahre Mitglied. 1990/91 stand er dem Verein als König vor, von 1992 bis 1996 war er 2. Vorsitzender und er trug die silberne Ehrennadel des Kreises.

Wir werden sein Andenken in Ehren bewahren.

Die Trauerfeier findet am 26. Mai 2021 um 12.00 Uhr in Neu Wulmstorf statt. Die Schützen treffen sich um 11.45 Uhr an der Kapelle. Urnenbeisetzung im engsten Familienkreis.

Der Vorstand

Einschlafen dürfen, wenn man müde ist, ist eine wunderbare Sache.

(Hermann Hesse)

Traurig nehmen wir Abschied von meinem geliebten Mann und Vater

Dieter Pilk

* 14.12.1938 † 11.05.2021

In Liebe und Dankbarkeit

Uschi

Conny

21629 Neu Wulmstorf

Wir nehmen im engsten Kreis Abschied.

Wir trauern um

Frank Werckmeister

* 25. August 1943 † 14. Mai 2021

der 21 Jahre lang (1996-2017) als Vorstandsmitglied in der SPD Hausbruch den traditionellen Laternenumzug organisiert hat.

Unser Mitgefühl gilt seiner Frau Waltraud mit Familie.

In tiefer Verbundenheit

Siegfried Bostelmann

Kirsten und Frido Domroese

Beate Pohlmann

Jutta Reckewell

Margrit RÜth

Natalia Sahling

Brigitta und Manfred Schulz

Marion und Sven Wolkenhauer

Eben noch da gewesen,
eben noch gelacht,
eben noch voller Zuversicht,
eben noch geplant,
eben noch gekämpft, plötzlich fort.

Jette Christiansen

* 1. Februar 1978 † 13. Mai 2021

Wir vermissen Dich

Jan mit Henrik

Mama und Papa

Dein Bruder Ole

Barmbek

Die Beisetzung findet im engsten Familien- und Freundeskreis statt. Statt Blumen würden wir uns über eine Spende an den „Schulverein der katholischen Sophienschule“ freuen. IBAN: DE46 2005 0550 1229 1223 85 bei der Hamburger Sparkasse. Verwendungszweck: „Jette Christiansen“.

Einschlafen dürfen, wenn man müde ist, das ist eine wunderbare Sache.

Hermann Hesse

Traurig nehmen wir Abschied von unserer lieben Mutter, Schwiegermutter, Oma und Uroma

Anneliese Feldmann

geb. Prigge

* 16. September 1926 † 16. Mai 2021

In Liebe und Dankbarkeit

Helmut und Margret

Astrid und Michael

Dirk und Steffi
mit Jonas und Marieke

Finja und Matti

Ralf und Larissa
mit Mads und Lias

Hohenwischer Straße 247, 21129 Hamburg

Die Trauerfeier findet im engsten Familienkreis statt.

Anstatt freundlich zugedachter Blumen bitten wir im Sinne von Anneliese um eine Spende an den „ASB - Sozialstation Finkenwerder“, IBAN: DE62 2005 0550 1219 1202 33 bei der Haspa. Verwendungszweck: „Anneliese Feldmann“.

Anzeigenberatung

☎ (040) 70 10 17-0

Ob Glück oder Leid...

...Sie möchten andere darüber informieren? Dafür eignen sich ganz besonders die preisgünstigen

Familienanzeigen in „Der Neue Ruf“.

Wir erwarten gern Ihren Anruf oder Ihren Besuch.

Wir trauern um unsere langjährige Mitarbeiterin und Kollegin

Jette Christiansen

die am 13. Mai 2021 im Alter von 43 Jahren verstorben ist.

Frau Christiansen war seit ihrer Ausbildung in unserem Unternehmen tätig und war für uns in den Bereichen Customer Service und Rohwareneinkauf eine sehr geschätzte Mitarbeiterin und Kollegin.

Unsere tief empfundene Anteilnahme gilt in dieser schweren Zeit ihren Hinterbliebenen.

Wir werden Jette Christiansen sehr vermissen und ihr stets ein ehrendes Andenken bewahren.

Sasol Wax GmbH

Geschäftsführung, Betriebsrat und Mitarbeiter

CAR WASH SAUBER.
 Bonusheft: 10 Wäschen = 1 gratis
 Innen- und Außenreinigung ab 30,- €
 NEU: Handwäsche für Wohnmobile und kleine Transporter
 Neu Wulmstorf + Jork HH-Heimfeld
 Textile Autowäsche
 Gründliche Hand-Vorwäsche, Unterbodenwäsche, Hochglanzpolitur mit sanftem Lammfell, 3-fach-Trocknung 15,- €
 Felgenreinigung 3,- € + Nano-Wachs 3,- € inkl. Saugen
 €11,-
 Liliencronstraße 9 | 21629 Neu Wulmstorf | Mo. - Sa. 8.00-19.00 Uhr
 Ostfeld 19 | 21635 Jork | Mo. - Sa. 8.00-18.30 Uhr
 Stader Straße 290 | 21075 Harburg | Mo. - Sa. 8.00-19.00 Uhr So. 13.00-18.00
 Sonn- und feiertags geschlossen | Tel.: 01 78 / 793 85 01 Angebot vom 22.05. - 29.05.21

GOLD- & SILBER-ANKAUF
 18 Jahre Juwelier Kosche - über 40.000 zufriedene Kunden
 Sofort Bargeld für Ihren nicht mehr benötigten Goldschmuck ZAHNGOLD in jedem Zustand! Kleine und große Mengen.
 Juwelier Kosche · Am Harburger Bahnhof · (gegenüber dem Phoenix Center) Moorstr. 9 · Rechter Eingang
 Tel. 040 / 32310355 · Mo.-Fr. 10 - 18

Wie Karlsson hilft Benefizabend für Kinderkrebshilfe

■ (wg/pm) Maschen/Harburg. Der Rotary Club (RC) Seevetal hat während eines Benefizabends im Streaming einen großartigen Erlös zusammenbekommen, der der Kinderkrebshilfe e.V. Seevetal zugute kommt. Und weil der Abend mit einem Erlös von 15.000 Euro sehr erfolgreich war, können jetzt drei Avatare finanziert werden. Das bedeutet: Drei erkrankten Kindern kann „Karlsson“ helfen. Karlsson ist das digitale Schulprojekt. Eine top besetzte Talkrunde mit dem Schirmherrn Prof. Dr. Rüdiger Grube, der Seevetaler Bürgermeisterin Martina Oertzen, Dr. Ralf Grote (TU Hamburg), Sonja Bausch vom Rotary Club, Anette Kosakowski von der Kinderkrebshilfe sowie Jan Bauer vom Deutschen Roten Kreuz (DRK) Harburg hatte sich zum Thema „Ehrenamt – Helden*innen des Alltags“ ausgetauscht. Aufgelockert wurde das ernste Thema durch Beiträge der A-cappella-Comedy-Gruppe LaLeLu sowie Clips mit ehrenamtlich Tätigen. Alle Beteiligten freuten sich über den ebenso erfolgreichen wie unterhaltsamen Abend. Mit „Karlsson“ wird der Rotary Club Seevetal kranken Kindern weiterhelfen. „Karlsson“ ist ein Avatar und kann via Tablet gesteuert werden. Kranke Kinder können auf diese Weise den Kontakt zu ihren Schulklassen halten, am Unterricht teilnehmen und sich vor allem weniger allein fühlen. Der kleine Kerl tut damit nicht nur ihrem Verstand, sondern auch ihrem Herzen gut.



Sonja Bausch (von links) vom Rotary Club Seevetal, Schirmherr Prof. Dr. Rüdiger Grube und Dr. Ralf Grote (TU Hamburg) Foto: pr/Nicole Maack

Nicht nur sonntags in die Harburger Schweiz Historische Ausflugsziele entdecken



Malerisch ist diese „Partie aus der Harburger Schweiz“

Fotos: Stadtmuseum Harburg

Fortsetzung von Seite 1

Von Aussichtstürmen aus konnten sie ihren Blick über „das liebliche Elbtal, Hamburg, Altona, Blankenese, Buxtehude“ bis in die holsteinischen Berge schweifen lassen. Das Vergnügen kostete nur 10 Pfennige. „Die zahlreichen historischen Fotos und Postkarten von den beliebten Ausflugszielen im Archiv des Stadtmuseums aus dieser Zeit illus-

trieren einen für die damalige Zeit durchaus neuen Freizeittrend“, so eine Museumssprecherin: den Sonntagsausflug. Die Sechstages-Woche mit einer durchschnittlichen Wochenarbeitszeit von 70 Stunden ließ bis zum Ende des 19. Jahrhunderts kaum Zeit für Aktivitäten jenseits



In Sonntagkleidung genossen diese Damen die „Majestätische Aussicht“

nach dem Spaziergang suchte man eine Gaststätte auf – die Dorfgasthöfe entwickelten sich jetzt mehr und mehr zu Ausflugslokalen mit einem breiten Angebot an touristischen Attraktionen wie Sommerdelbahnen, Schießständen oder Aussichtstürmen.

von Arbeit und Haushalt. Ein Absinken der Wochenarbeitszeit auf 50 Stunden und gestiegene Einkommen machten es Familien im frühen 20. Jahrhundert dann erstmals möglich, ihre „Freizeit“ zu nutzen und so zu gestalten. Jetzt konnte der „Sonntagsausflug“ in die Harburger Berge stattfinden. In Sonntagskleidern zog die Familie hinaus in die unmittelbare Umgebung der Stadt;

Tempo-Automobile am Kiekeberg Freilichtmuseum an Pfingsten

■ (pm) Ehestorf. Am Pfingstsonntag, 23. Mai, sehen Besucher im Freilichtmuseum am Kiekeberg von 11 bis 17 Uhr eine kleine Sonderschau des Tempo Dienst, der Tempo Club Deutschland, an der 1950er-Jahre-Tankstelle. Er zeigt alte Gefährte der Traditionsmarke Tempo aus Harburg. Darsteller in authentischer Kleidung, Vorträge zur „Königsberger Straße“ und eine Bastelvorführung für Kinder runden das Programm ab. Auch am Pfingstmontag lädt das Freilichtmuseum von 10 bis 18 Uhr zum Ausflug ein: Besucher melden sich über die Homepage des Freilichtmuseums www.kiekeberg-museum.de oder per Telefon unter 040 790176-0 an. Nach aktuellen Corona-Regelungen weisen sie ihre Genesung, vollständige Impfung oder ein negatives Testergebnis vor, das nicht älter als 24 Stunden ist. Kinder bis einschließlich 14 Jahren sind davon befreit. Erwachsene zahlen 9 Euro Eintritt, für Besucher unter 18 Jahren ist er frei. Am Pfingstsonntag verteilt sich die mobile Ausstellung von der Tankstelle über das Museumsgelände: vom ersten Konstrukteur Otto Daus über das Karosseriewerk PIO in Hamburg-Fischbek bis zu Tempo als Marke. Die Fahrzeugbesitzer stehen den Besuchern zu ihren Modellen wie dem Tempo Matador I Möbelwagen und Tempo Matador E Feu-

erwehr für Fragen bereit. Im „Haus des Handwerks“ sehen Besucher einen Tempo Wiking als Elektrikerfahrzeug, das für die neue Mobilität in den 1960er-Jahren steht. Im Agrarium finden Automobilfreunde auf der neuen „Schauwerkstattfläche“ ein weiteres Tempo-Modell. Coronabedingt wurde das große „8. Internationale Tempo-Treffen“, das zu Pfingsten geplant war, im Freilichtmuseum am Kiekeberg auf 2022 verschoben. Darsteller der „Gelebte Geschichte“-Gruppe 1945 führen den Besuchern an der Nissenhütte den Nachkriegsalltag hautnah vor. In 45-minütigen Vorträgen erfahren Interessierte um 12 und 16 Uhr mehr über die „Königsberger Straße“ von Projektleiterin Zofia Durda. Museumspädagogen zeigen Kindern, wie sie zuhause selbst Kreisel, ein typisches Spielzeug aus der Kindheit ihrer Großeltern, basteln können. Auch am Pfingstmontag entdecken Ausflügler am Kiekeberg historische Gebäude und Haustierrassen. Eine Museumspädagogin zeigt im alten Bauernhaus, wie Menschen früher im Schwibbogenherd Feuer machten. Besucher erleben, wie sich der Rauch im Rauchhaus verbreitet, und erhalten ein Gefühl für die Lebenssituation um 1800. Außerdem erklärt die Pädagogin Kerzen aus Talg und zeigt, wie sie mit Feuerstein und Schlagstein Feuer anfan-



Tempo-Sonderschau in der „Königsberger Straße“

Foto: FLMK

geöffnet
Montag-Samstag
9-19.30 Uhr

Jetzt beginnt die
GARTENZEIT!

Komm in Deutschlands größtes Gartencenter und entdecke unsere XXL-Auswahl!

BELLANDRIS MATTHIES GARTENCENTER
www.garten-matthies.com

Frisch eingetroffen

XL-Bauernhortensie
Hydrangea macrophylla, verschiedene Farben
29 cm **49,99€** Stück

Wochen-HIGHLIGHT
~~2,99€~~
7,50€ pro Stück

Vogeltränke
antik grau, 30 x 19 x 10 cm

Dekoideen XXL

Vasen 'Wave'
verschiedene Formen und Farben, z.B. Höhe 23 cm
8,99€ Stück

Gartentechnik XXL

Castelgarden Benzin-Antriebsmäher LG 464
Für Rasenflächen bis 600 qm, 44 cm Schnittbreite, kartonverpackt
199,00€ pro Stück

Relaxliege 'Bari'
5-Stahlgestell mit Textilene in schwarz, 179 x 65 cm
~~99,90€~~
75,00€ Stück

Klappsessel 'Vicky'
Eco-Teak in natur, 89 x 59 cm
~~49,90€~~
30,00€ Stück

weber

STORE
HAMBURG SÜD

300m²
Grillerlebnis

100%
Grillfreude

Neu
bei Matthies

ZOO & Co.

BELLANDRIS MATTHIES - GARTENCENTER · Gustav-Becker-Straße 2 · 21218 Seevetal · Tel. 0 41 05 / 6 10 20
Gartencenter Montag - Samstag 9.00-19.30 Uhr · Zoo & Co 9.00-19.30 Uhr
Alle Angebote gültig ab sofort bis 29.05.21, solange der Vorrat reicht!