



ENDLICH FRÜHLING

Räderwechsel!
nur: **20 €**
(ggfs. zzgl. Anlernen der Reifendrucksensoren)

Klimaservice*
(Angebot für R 134a Anlagen)
ohne Desinfektion: **79 €**
mit Desinfektion: **99 €**

www.autohaus-suk.de

Liliencronstr. 17
21629 Neu Wulmstorf
040 700 150-0

der neue RUF

SÜDERELBE
Nr. 14 | 68. Jahrgang | 7. April 2018

Die Lokalzeitung zum Wochenende

Bobek Medienmanagement GmbH | Telefon (040) 70 10 17 0 | Telefax (040) 702 50 14 | info@neurruf.de | www.neurruf.de

Die große Auswahl!

HAUSCHILD
Der **Zweirad EXPERTE**

Inh. Hans-Heinrich Hauschild
Hauptstraße 44, 21629 Neu Wulmstorf
Tel.: 040/7 00 07 81
www.hauschild-zweiradexperte.de

SÜDERELBE

SPD-Politikerin Claudia Loss freut sich, dass man es mit der Verwaltung erneut geschafft habe „die Finanzierung der Offenen Kinder- und Jugendarbeit (OKJA) zu sichern.“

Lesen Sie weiter auf Seite 5

FINKENWERDER

500 Schüler treten am 12. April bei Young classix-Statteilkonzert in der Friedrich-Eberthalle mit ihrem umfangreichen Programm auf.

Mehr Informationen auf Seite 6

FISCHBEK

Die langjährige 2. Vorsitzende des Damenschießclubs Fischbek, Gudrun Tamke, hat ihr Amt zur Verfügung gestellt. Als Nachfolgerin wurde Bärbel Sperling gewählt.

Lesen Sie auf Seite 7

NEU WULMSTORF

Einstimmig wurde Alexander Weiz zum neuen 1. UWG-Vorsitzenden gewählt. Vorgänger Rolf Kirchner begrüßte diesen Schritt als notwendige Verjüngung des Vereins.

Erfahren Sie mehr auf Seite 18

Sechszügige Campusschule geplant

Behörde will alles unter einem Dach

■ (mk) Süderelbe. Die erhebliche Steigerung der Einwohnerzahl im Süderelbegebiet erfordert zwingend eine Erweiterung der schulischen Kapazitäten, fordert die CDU in einem Antrag. Unverständlicherweise sei, so die CDU, nach Angabe des Erzbistums Hamburg insoweit noch keine Absprache zwischen den planenden Dienststellen und dem Erzbistum erfolgt im Hinblick auf eine etwaige Einbeziehung der katholischen Schule Neugraben in die zukünftige schulische Versorgung des Süderelberaumes. Unabhängig von der politischen Forderung nach Erhalt der katholischen Schulangebote im Bezirk Harburg erscheine es erforderlich und sinnvoll, die vorhandenen Möglichkeiten der katholischen Schule in Neugraben in die Überlegungen einzubeziehen. Die Deswegen verlangte die CDU, dass die Vorsitzende der Bezirksversammlung die zuständigen Planungsbehörden einschließlich der Behörde für Schule und Berufsbildung (BSI) veranlasse, Gespräche mit dem Erzbistum Hamburg aufzunehmen, um die mögliche Einbeziehung der Angebote der katholischen Schule Neugraben oder

zumindest der vorhandenen Räumlichkeiten am Standort in die zukünftige schulische Versorgung des Süderelberaumes im Hinblick auf die sich aus den großen Neubaugebieten und der Bevölkerungszunahme ergebenden Bedarf zu prüfen. Die Ergebnisse derartiger Verhandlungen sollten so bald wie möglich der Bezirksversammlung Harburg vorgelegt werden. Die BSI nahm zu dem CDU-Antrag wie folgt Stellung: „Den geplanten Wohnungsbau in der Region Süderelbe begleitet die BSB mit einem Ausbauprogramm für Schulen. „Kurze Beine – kurze Wege“ bedeutet für die Grundschulversorgung, dass vor allem dort ausgebaut wird, wo die neuen Wohnungen entstehen. Derzeit wird angesichts des Wohnungsbaus von fünf weiteren Grundschulzügen ausgegangen, die in den kommenden Jahren fertigzustellen sind. Geplant sind der Ausbau der Grundschule am Johannisland (Neugraben-Fischbek) von 3,5 auf fünf Züge, der Ausbau der Grundschule Ohrnsweg (Neugraben-Fischbek) um zwei auf fünf Züge und der Ausbau der Grundschule Neugraben um einen auf fünf Züge.“

Fortsetzung auf Seite 3



Angesichts des Bevölkerungszuwachses durch mehrere Neubaugebiete wie hier im Elbmosaik, plant die Schulbehörde unter anderem eine sechszügige Campusschule mit 2- bis 3-zügiger Stadtteilschule und 3- bis 4-zügiges Gymnasium.

Foto: mk

„Auf Euch kommt es an“ Holocaust-Überlebende Dagmar Lieblova ist tot

■ (mk) Prag/Neugraben. Die Holocaust-Überlebende Dagmar Lieblova ist gestorben. Unter den Trauernden befindet sich auch Karl-Heinz Schultz vom Freundeskreis der KZ-Gedenkstätte Neuengamme.



Dagmar Lieblova Foto: ein

Lieblova wurde am 19. Mai 1929 in Kutná Hora, östlich von Prag geboren. 1942 wurde sie zusammen mit ihrem Vater, Julius Fantl, ihrer Mutter Irena Fantlova und ihrer drei Jahre jüngeren Schwester nach Theresienstadt transportiert. Mit dem großen Transport am 18. Dezember 1943 erreichte die Familie das Vernichtungslager Auschwitz-Birkenau. Dort wurden im Sommer 1944 noch arbeitsfähige Frauen im Alter zwischen 16 und 40 Jahren für den Zwangsarbeitseinsatz im Altreich selektiert. Durch einen Schreibfehler (Geburtsjahr war falsch) gehörte die damals 15-jährige Dagmar zu den 1.000 Frauen, die im Juni 1944 im Hamburger Hafen am Dessauer Ufer ankamen. Ihre Schwester und ihre Eltern starben in den Gaskammern von Birkenau, berichtet Schultz.

Nach der Zwangsarbeit in der Ölindustrie, dem Plattenhausbau in Neugraben, den Trümmerarbeiten in Tiefstack und vielen anderen Zwangsarbeiten erlebte Lieblova das Kriegsende in Bergen-Belsen. Nach einem langen Krankenhausaufenthalt und dem Abschluss der Schulausbildung studierte sie Deutsch. Lieblova promovierte in Germanistik und lehrte Deutsch in Ghana, Schweden und in der tschechischen Republik, erläutert Schultz. „1967 besuchte sie erstmals die Plätze ihrer KZ-Außenlager in Hamburg, Dessauer Ufer, Falkenbergsweg und Tiefstack. Seit 1999 besuchte sie als Zeitzeuge Stadtteilschulen und Gymnasien in Süderelbe und Harburg und berichtete Schülerinnen und Schülern über ihr Leben. Sie sagt den jungen Menschen: „Auf Euch kommt es an. Ihr seid diejenigen, die das Gedenken weiter geben müssen und die Verantwortung dafür tragen, dass so etwas nie wieder passiert. Wir, die Überlebenden sind bald tot“, mahnte Lieblova.“

Lieblova ist am 22. März im 88. Lebensjahr in Prag gestorben. Sie hinterlässt zwei Töchter, einen Sohn und sechs Enkel. Sehr zahlreich waren die Trauergäste bei der Bestattung auf dem neuen jüdischen Friedhof in Prag. Unter den Trauergästen war auch der deutsche Botschafter.



Karl-Heinz Schultz, hier mit Pastorin Bettina von Thun von der Michaelis-Gemeinde bei der Ehrung der KZ-Opfer des Nationalsozialismus Ende Januar 2018, kannte die Verstorbene gut. Foto: W. Marsand

Halbseitige Straßensperrung

■ (mk) Hausbruch. Im Ehestorfer Heuweg wird zwischen Schanzengrund und August-Schlicka-Weg bis zum 30. Juni eine halbseitige Straßensperrung eingerichtet, in Höhe Schanzengrund muss die Entwässerungsanlage erneuert werden. Die Arbeiten werden unter halbseitiger Sperrung der Straße durchgeführt. Die Verkehrsregelung erfolgt durch eine Baustellenlichtsignalanlage. Mit Behinderungen muss gerechnet werden. Es wird empfohlen den Bereich weiträumig zu umfahren.

„Alle Vögel sind schon da...“

■ (mk) Neu Wulmstorf. Die Gruppe „Altern ist bunt“ der Kreuzkirche in Neu Wulmstorf lädt ein. Gemeinsames Singen von Frühlingsliedern steht am 10. April ab 15.30 Uhr auf dem Programm. Treffpunkt ist die Kreuzkirche im Bredenheider Weg 16 in Neu Wulmstorf. Nach der Stärkung mit Kaffee und Kuchen wird mit alten und neuen Liedern der Frühling herbei gesungen.

Unsere neuen Öffnungszeiten:
Mo.-Fr. 7.00-18.00 Uhr, Sa.: 7.00-13.00 Uhr

ALDAG
Fleischerei
seit 1951

Unsere Angebote vom
09.04. - 14.04.2018

Putenschnitzel natur und mariniert.....	100 g € 1,09
Gem. Gulasch.....	100 g € 1,19
Lammhüftsteak natur und mariniert.....	100 g € 2,79
Gem. Aufschnitt.....	100 g € 1,09
Hamburger Gekochte.....	100 g € 1,09

In unserem Bistro
Frühstück ab € 1,95 – Mittagstisch ab € 3,95

Fischbek · Cuxhavener Straße 460 · Telefon 7 01 80 73
www.aldag-fleischwaren.de

...Hier macht Musizieren Spaß!

MUSIKSCHULE HEIKO LEPÉL

Neue Kurse für musikalische Früherziehung und Grundausbildung Mo./Di./Do.

– Probestunden gibt es kostenlos –

- Klavier • Keyboard • Konzertgitarre
- E-Gitarre • Bassgitarre • Blockflöte
- Querflöte • Baritonhorn • Tuba
- Posaune • Trompete • Klarinette
- Saxophon • Violine • Cello
- Orgel • Schlagzeug • Gesang
- Big Band • Musicalchor
- Sinfonieorchester • Bandcoaching
- Musikalische Früherziehung
- Musikalische Grundausbildung

Bahnhofstraße 34
21629 Neu Wulmstorf
Tel.: 0 40 / 7 00 09 54
www.musikschule-lepel.de

MARCCAIN BRILLE

inkl. Gleitsichtgläsern

aus dem Hause Zeiss

komplett nur 399,- €

vom 17.03. bis 30.04.2018, nicht mit anderen Angeboten kombinierbar, +/- 6 dpt cyl -4 dpt

OPTIK HORNUMG (gegenüber Kaufland) Marktpassage 8 · 21149 Hamburg
Tel. (040) 702 25 16 · www.optik-hornung.de

Unser Team für Ihre Geschäftsanzeigen

- Jens Kalkowski**
Verlagsleitung
Tel. 040 70101715
j.kalkowski@neuerruf.de
- Dieter Niedzodka**
Medienberater
Tel. 040 70101721
d.niedzodka@neuerruf.de
- Uwe Sakowski**
Medienberater
Tel. 040 70101730
u.sakowski@neuerruf.de
- Arvid Grimm**
Medienberater
Tel. 040 70101732
a.grimm@neuerruf.de



Homöopathie für Kinder

■ (mk) **neuwiedenthal**. Am 11. April bietet der Homöopath und Heilpraktiker Mark Pfister in der Elternschule Süderelbe, Rehrstieg 60, von 19.30 bis 21.30 Uhr einen Überblick über die Anwendungsmöglichkeiten der Homöopathie für Kinder. Außerdem zeigt er, wie man mit alten Hausmitteln viele Krankheiten im Kindesalter wirksam behandeln kann. Die Kosten betragen 2,50 Euro. Anmeldung und Infos zum Kurs persönlich, telefonisch (7960072) oder per E-Mail (Elternschule-Suederelbe@harburg.hamburg.de) in der Elternschule.

Flohmarkt

■ (mk) **Neugraben**. Am 28. April findet auf dem Max-Geyer-Platz ein Flohmarkt der Heidesiedler statt. Die Anmeldung für den Flohmarkt ist ab sofort im „Bergfräulein“, Bergstraße 1b, möglich. Öffnungszeiten: Montag 14 bis 18 Uhr, Dienstag bis Freitag 9.30 bis 18 Uhr, Samstag 9 bis 13 Uhr. Standaufbau: 7 Uhr; Veranstaltungsbeginn: 8 Uhr; Standaabbau: 16 Uhr; Veranstaltungsende: 17 Uhr. Die Preise pro Tapeziertisch (3m x 1m) kosten für Vereinsmitglieder 5 Euro, für Nicht-Mitglieder 10 Euro je Stand zzgl. 5 Euro Reinigungspfand.

AWO-Tagesfahrt

■ (mk) **Neugraben**. Der AWO Seniorentreff Neugraben veranstaltet am 18. April eine Tagesfahrt mit Bingo-Veranstaltung nach Gräpel an der Oste. Mit dem Bus geht es um 10.45 Uhr vom S-Bahnhof Neugraben nach Gräpel in das Restaurant „Plates Osterblick“. Dort wird ein Mittagessen serviert sowie Kaffee und Kuchen. Die Kostenbeteiligung liegt bei 33 Euro/Person (Bingo-Karten für 8 Euro sind vor Ort zu zahlen). Anmeldungen beim AWO Seniorentreff oder unter Telefon 040 7023438 (Montag bis Freitag von 13 bis 17 Uhr).

Kräuterwanderung mit Baummeditation

Naturschutz-Infohaus lädt ein



Am 15. April von 14 bis 16.30 Uhr führt Inge Below die Teilnehmer durch die Fischbeker Heide. Foto: ein

■ (mk) **Fischbek**. Am 15. April von 14 bis 16.30 Uhr führt Inge Below die Teilnehmer durch die Fischbeker Heide. Auf diesem Spaziergang wird sie vieles über Heil- und Wildkräuter und über die Bedeutung der Pflanzen für die Gesundheit, für die Reinigung erzählen. Während der Führung werden eine Baummeditation und die Atemübungen durchgeführt. Das Ziel der Meditation ist die

Befreiung von den rasenden Gedanken und die Identifikation mit der Natur. Die Konzentration auf den Atem ist ein Hilfsmittel den Geist ruhig und friedvoll werden zu lassen. Treffpunkt ist das Naturschutz-Infohaus Fischbeker Heide, Fischbeker Heideweg 43a, 21149 Hamburg. Anmeldung ist erforderlich unter Tel.: 040 7026618. Die Veranstaltung ist kostenlos.

Einführung in den christlichen Glauben

■ (mk) **Neu Wulmstorf**. Die Freie evangelische Gemeinde Neu Wulmstorf, Königsberger Straße 8, bietet für Jugendliche, die nicht am Konfirmandenunterricht teilnehmen, eine Einführung in die Bibel und den christlichen Glauben an. Der Kurs findet wöchentlich statt, beginnt nach den Sommerferien und endet im Juni 2020. Die Teilnahme ist kostenlos. Nähere Infos bei Pastor Karsten Wagner unter Tel. 040 70971680.

Historischer Rundgang

■ (mk) **Neugraben**. Heiner Schultz vom Freundeskreis KZ-Gedenkstätte Neuengamme e.V. führt in Kooperation mit dem Süderelbe-Archiv am 15. April von 11 bis 12.30 Uhr über das ehemalige Lagergelände und berichtet über den Lageralltag und die Zwangsarbeit der 499 jüdischen Frauen in Neugraben und Umgebung. Wenn der Wunsch besteht, führt der Weg auch zu den Stolpersteinen am Falkenbergsweg, die an acht getötete Frauen erinnern. Treffpunkt ist die Bushaltestelle (240) Neugraben-Heideweg.

Fernseh-Scheffler
Meisterbetrieb – Inh. Harry Lorenz

TV-Geräte – autorisierter Loewe-Händler –

STARK, SICHER, SERVICE. Reparatur in eigener Werkstatt · Kostenvoranschläge kostenlos bei eigener Anlieferung

Müggenburg 30 · 21129 Hamburg (Finkenwerder) · Tel. 742 95 18

www.marktplatz-suederelbe.de

Die Spielvereinigung Este 06/70 e.V. lädt ein zur

Estes Jahreshauptversammlung

am 27. April 2018 um 19.30 Uhr im Clubhaus, Arp-Schnitger-Stieg 37 c. Tagesthemen nach § 7 der Satzung. Anträge bis 20. April 2018 an den Vorstand. Mit sportlichen Grüßen – Der Vorstand

Der große Abend der Pferde im Norden

Faszinierend, magisch, unvergesslich: mit 100 Pferden und Ponys

Internationale Stars und regionale Publikumslieblinge

HansePferd GalaShow
Herzklopfen

Täglich 19.30 Uhr
20.–22. April 2018

Hamburg Messe | hanseferd.de

GalaShow-Karten gelten am gleichen Tag auch für den Messe-Eintritt! Erhältlich unter hanseferd.de oder an den bekannten Vorverkaufsstellen.

GalaShow „Herzklopfen“

Pferde- und Ponyrassen aus aller Welt

■ (pm) **Hamburg**. Rund 300 Pferde und Ponys aus über 35 Rassen können in der großen Show-Halle, im Rassen-Ring, im Extreme Trail Parcours sowie im Ausbildungs- und Horsemanship-Ring bewundert werden und verwandeln das Hamburger Messegelände zum Top-Treffpunkt für kleine und große Pferdefans, Pferdebesitzer, Halter und Züchter. Vom possierlichen Shetlandpony über Fjordpferde, quirlige Islandpferde bis hin zum Knapstrupper und dem imposanten Schleswiger Kaltblut werden auf der beliebtesten Pferdemesse im Norden sowohl bekannte als auch seltene Rassen vorgestellt.



Standarten-Wettkampf: Reitvereine messen sich im Springen bei der HansePferd 2018 in den Messehallen. Foto: ein

„Rund 15 verschiedene Rassen treten in der Show auf“, sagt Britta Bando vom Hamburger Landesverband und Mitglied des Organisationskomitees des fulminanten Abendprogrammes. Allein beim Auftritt der Doma Classica, Norddeutschlands größter Barockpferdeshowgruppe, sind Friesen, PREs, Lipizzaner und Lusitanos zu sehen. Die HansePferd Hamburg ist täglich von 10 bis 19 Uhr geöffnet. Die Tageskarte kostet für Erwachsene 11,50 Euro und mit Gutscheinen, HVV- oder DB Schleswig-Holstein-Ticket (bei gültigem Fahrausweis) 9,50 Euro. Kinder und Jugendliche bis 17 Jahren, Studenten, Rentner, Schwerbehinderte sowie Gruppen ab sechs Personen zahlen 8,50 Euro pro Person, unter sechs Jahren ist der Eintritt frei. Online-Tickets kosten einen Euro weniger. Für das Messe-Erlebnis rund ums Pferd verlost der Neue RUF 5x2 Eintrittskarten. An der Verlosung nimmt teil wer bis Mittwoch, 11. April, eine Mail mit dem Betreff „HansePferd“ an verlosung@neuerruf.de schickt oder eine Postkarte an Der Neue RUF, Cuxhavener Straße 265b, 21149 Hamburg, Stichwort „HansePferd“ (Absender nicht vergessen). Die Gewinner werden benachrichtigt.

Tag der offenen Tür
Kulturhaus Süderelbe lädt am 14. April ein

■ (mk) **Neugraben**. Die Vorbereitungen laufen auf Hochtouren, einige wissen allerdings nicht mehr, wofür sie den Knoten ins Taschentuch gemacht haben. Denen kann auf die Sprünge geholfen werden: Am 14. April öffnet das Kulturhaus Süderelbe seine Türen ganz weit für Besucher, die das Haus kennenlernen, wiedersehen oder wegen der Programmpunkte kommen wollen. Am Tag der offenen Tür kommen Kultur-Interessierte jeden Alters auf ihre Kosten bei Kinderfilmen und Erwachsenenfilm (15 Uhr bzw. 20 Uhr), einer Vorführung der Tanzcompagnie Süde-

relbe mit Kindern (17 Uhr) sowie der Vorstellung der Kurse von bildender Kunst, Musik und Bewegung ab 15.30 Uhr – auch Kindertöpfchen mit Teresa ist dabei. Die LittleBigBand mit Saxophonlehrer Dimitar Georgiev sorgt für die Musik (16.30 Uhr und 18.15 Uhr). Und das Highlight: Eddy Winkelmann, der Barde und Geschichtenerzähler aus Wilhelmsburg, kommt zu einem Gastauftritt! Nähere Infos unter Telefon 040 7967222, im Internet unter www.kulturhaus-suederelbe.de oder direkt im Kulturhaus, Am Johannisland 2 in 21147 Hamburg-Neugraben.



Auch die Weltenspringer haben ihren Auftritt. Foto: Kulturhaus

Apotheken-Notdienst

Nachtdienst (1): 8.30 bis zum Folgetag um 8.30 Uhr
Spätdienst (2): 8.30 bis 22.00 Uhr

Während der Mittagszeit von 13.00 bis 14.30 Uhr ist die betreffende Notdienst-Apotheke ebenfalls geöffnet.

– Sämtliche Angaben ohne Gewähr –

April 2018

Sa 07 N 1/2 Mi 11 R 1/2
So 08 O 1/2 Do 12 S 1/2
Mo 09 P 1/2 Fr 13 T 1/2
Di 10 Q 1/2 Sa 14 U 1/2

Die Zeichen A – Z im Kalendarium geben die dienstbereite Apotheke an.

- Und so erreichen Sie die Apotheken:**
- A1 Markt Apotheke Neugraben
 - A2 Schloßmühlen-Apotheke (Harburg)
 - A2 Ulex-Apotheke (Finkenwerder)
 - B1 Heide-Apotheke (Neu Wulmstorf)
 - B2 Reeseberg-Apotheke im Ärztehaus (Harburg)
 - C1 Morgenstern-Apotheke (Finkenwerder)
 - C1 Vering-Apotheke (Wilhelmsburg)
 - C2 Feld-Apotheke im Sky-Markt (Langenbek)
 - D1 – keine Apotheke in Süderelbe –
 - D2 Apotheke an der Moorstraße (Harburg)
 - E1 Apotheke am Inselpark (Wilhelmsburg)
 - E2 Apotheke Marmstorf
 - F1 Rotehaus-Apotheke (Wilhelmsburg)
 - F2 Arcaden-Apotheke (Harburg)
 - G1 Kompass-Apotheke (Harburg-Heimfeld)

- G2 mAVI-Apotheke (Wilhelmsburg/Kirchdorf)
- H1 Mühlen-Apotheke (Neugraben)
- H2 Vivo Apotheke (Harburg)
- J1 Schäfer-Apotheke (Harburg)
- J2 Wilhelmsburger Apotheke (Wilhelmsburg)
- K1 Hansa-Apotheke (Harburg-Heimfeld)
- K2 Striepen-Apotheke (Neuwiedenthal)
- L1 Fischbeker Apotheke (Fischbek)
- L2 Stern-Apotheke (Harburg)
- M1 apo-rot Millennium-Apotheke (Harburg)
- M2 Deich-Apotheke (Finkenwerder)
- N1 Damian Apotheke am Sand (Harburg)
- N2 Ärztehaus-Apotheke (Neu Wulmstorf)
- O1 Altländer Apotheke Neuenfelde
- O1 Hubertus-Apotheke (Wilhelmsburg)
- O2 City-Apotheke (Harburg)
- P1 Lavendel Apotheke (Harburg)
- P2 Menge-Apotheke (Wilhelmsburg)
- Q1 Mohren-Apotheke (Harburg)
- Q2 Neuwiedenthaler Apotheke (Neuwiedenthal)
- R1 Deich-Apotheke (Georgswerder)
- R2 Medio-Apotheke im Ärztehaus (Harburg)
- S1 Ulen-Apotheke (Neugraben)
- S2 Galenus-Apotheke (Harburg)
- T1 Isis-Apotheke (Harburg)
- T2 – keine Apotheke in Süderelbe –
- U1 Distel-Apotheke (Wilhelmsburg/Georgswerder)
- U2 Pluspunkt-Apotheke im Phoenix-Center (Harburg)
- W1 Panorama-Apotheke (Harburg)
- W2 SEZ-Apotheke
- X1 VitAlex-Apotheke (Neu Wulmstorf)
- X2 Apotheke im Marktkauf (Harburg)
- Y1 Sonnen-Apotheke (Elstorf)
- Y1 Apotheke im EKZ Wilhelmsburg (LunaCenter)
- Y2 Berg-Apotheke (Harburg)
- Z1 Apotheke im Niedersachsenhaus (Heimfeld)
- Z2 Apotheke am Veritaskai (Harburg)

WICHTIGE NOTRUF

- Polizei Harburg, Lauterbachstraße 7 42 86-5 46 10
- Polizei Neugraben 42 86-5 47 10
- Polizei Neu Wulmstorf 700 13 86-0
- Polizei Finkenwerder 42 86-5 47 60
- Polizei Wilhelmsburg 42 86-5 44 10
- Polizei, Notruf, Überfall 110
- Feuer, Rettungsdienst, 1. Hilfe 112
- Rettungsdienst der Hilfsorganisat. 1 92 22
- Rettungsdienst des DRK 1 92 19
- Arzneimittel-Information. 70 20 87-0
- Gift-Information-Nord. 05 51-192 40
- Behinderten Taxi 44 10 11
- Tierärztlicher Notdienst 43 43 79
- Zahnärztlicher Notdienst (Mittwoch-Nachmittag und Wochenende) 01 80-5 05 05 18
- Ärztlicher Notdienst 22 80 22

Informationen unter: www.aponet.de

Gedenken an NS-Opfer

SPD richtet Veranstaltung am 15. April aus

■ (mk) Neugraben. Am 15. April 1945 wurden die noch lebenden Frauen des Außenlagers Neugraben des Konzentrationslagers Neuengamme im Vernichtungslager Bergen-Belsen von britischen Truppen befreit. Wie viele in den letzten Tagen in Bergen-Belsen ermordet wurden und nach ihrer Befreiung an den Folgen des zum Teil Monate und Jahre andauernden Martyriums in den Konzentrationslagern starben, steht bis heute nicht fest. Bekannt ist bislang, dass nur wenige lebend in Bergen-Belsen ankamen und einige noch in den letzten Tagen, bis zur Befreiung am 15. April 1945 durch die britischen Truppen, von den Nationalsozialisten getötet wurden. Zum Gedenken dieser Frauen wurde vor Jahren eine Gedenktafel am Eingang des ehemaligen Ortsamtes Süderelbe angebracht. „Gerade heute ist es wichtiger denn je, an die Opfer von Terror und Gewaltherrschaft zu erinnern und der in der NS-Diktatur verfolgten und ermordeten zu Gedenken“, so Arend Wiese, Sprecher der SPD-Fraktion im Regionalausschuss Süderelbe. „Auch wenn wir in Deutschland und Europa seit über siebzig Jahren in Frieden und Wohlstand le-



Am 15. April gedenkt die SPD der NS-Opfer des KZ-Außenlagers Neuengamme in Neugraben. Foto: mk

ben, so ist es unsere Pflicht deren zu gedenken, die damals ihr Leben ließen, nur weil sie nicht in das Weltbild des damaligen verbrecherischen Regimes passten. Denn nur wenn wir die Erinnerung an die Opfer aufrechterhalten, werden vielleicht auch andere erkennen, dass sich die damalige Zeit nicht wiederholen darf“, so Wiese weiter. Anlässlich des 73. Jahrestages der Befreiung der Frauen des Außenlagers Neugraben und im Gedenken an die ermordeten und an den Fol-

gen der Verfolgung während der NS-Diktatur Verstorbenen wird die SPD-Fraktion im Regionalausschuss Süderelbe am 15. April um 10 Uhr ein Gesteck an der Gedenktafel niederlegen. Auch in diesem Jahr wird im Anschluss an die Gesteckniederlegung ab 11 Uhr Heiner Schultz vom Freundeskreis KZ-Gedenkstätte Neuengamme e.V. über das Gelände des ehemaligen Außenlagers am Falkenbergsweg führen und dabei über das Leben unter erbärmlichen Umständen in dem Lager berichten.

Sechszügige Campusschule geplant

Neubaugelände: Behörde will alles unter einem Dach

Fortsetzung von Seite 1

Die geplanten Erweiterungen bieten insgesamt 4,5 neue Grundschulzüge für rund 100 Erstklässler und insgesamt rund 490 Grundschüler“. Zusätzlich soll in der Region Neugraben laut BSI eine neue weiterführende Schule gebaut werden. Da Eltern nach der Grundschulzeit frei entscheiden könnten, ob ihr Kind ein Gymnasium oder eine Stadtteilschule besuchen soll, rechnet die BSI mit einem Bedarf von vier Zügen Gymnasium und zwei Zügen Stadtteilschule im Jahrgang 5. Zusätzlich müsse bei der Schulplanung berücksichtigt werden, dass nach Jahrgang 7 eine Reihe von Schülern das Gymnasium verlässt, d.h. der Bedarf an der Stadtteilschule steigt. Vor diesem Hintergrund plane die BSI eine sechszügige Campusschule mit 2- bis 3-zügiger Stadtteilschule und 3- bis 4-zügigem Gymnasium. Ähnliche Schulen wie zum Beispiel die Heinrich-Hertz-Schule oder die Gylla-Treibtsch-Schule erfreuten sich größter Beliebtheit. Die geplante neue Campus-Stadtteilschule biete insgesamt sechs neue Züge für rund 150 Fünftklässler und insgesamt rund 1.100 Schüler, erklärte die BSI. Diese plane diese Erweiterungen ohne Einbeziehung der Schulstandorte der katholischen Schulen. „Sollte das Erzbistum Hamburg die Schulstandorte im Süderelbebereich schließen, wird an den bestehenden staatlichen Schulen ausreichend Aufnahmekapazität realisiert werden können, um eine wohnortnahe Versorgung aller Schülerinnen und Schüler der Region gewährleisten zu können, zumal der Standort der Sekundarstufe der Katholischen Schule Neugraben bereits



Der frischgebackene Vorsitzende des SPD-Distriktes Neugraben-Fischbek Meik Brand Foto: mk

seit vier Jahrgängen keine Schülerinnen und Schüler mehr aufgenommen hat und derzeit nur noch die Jahrgangsstufen 9 und 10 führt“, betonte die BSI. Im Vorfeld hatten bereits der neue Vorsitzende des SPD-Distriktes Neugraben-Fischbek, Meik Brand, und sein Stellvertreter, Holger Böhm, ähnliche Vorstellungen kund getan. „Die SPD Neugraben-Fischbek wünscht sich eine kooperierende Lösung mit Stadtteil-

scheiden dadurch die ‚Randlagen‘ westlich im Neubaugebiet Fischbeker Reethen und östlich an der Neuwiedenthaler Straße (Frieda-Stoppenbrink-Schule) aus. Ideal erscheint hier das Gelände der Grundschule Ohrnschweg.“ Und das gleich aus mehreren Gründen. Es sei bereits im Bebauungsplan als Gemeinbedarffläche ausgewiesen. Das ermögliche eine zeitnahe Umsetzung. Die Grundschule muss erweitert und auf bis zu fünf Züge ausgebaut werden. Hier wäre also eine gemeinsame Bauplanung möglich. Das Gelände sei groß genug und zentral im Schnittpunkt der Wohngebiete Fischbeker Heidbrook, Fischbeker Reethen und Siedlung Sandbek gelegen. Die neuen Sportanlagen wären unmittelbar angrenzend in Planung und durch den S-Bahn-Haltepunkt Fischbek ist es auch sehr gut an den ÖPNV angebunden. Auch das von der SPD geforderte sportgerechte Kombibad wäre sinnvollerweise im Fischbeker Reethen anzusiedeln und könnte in die schulische Nutzung einbezogen werden, so Brand.

„Eine Aufwertung des Standorts Ohrnschweg auch mit weiterer Infrastruktur, wie zum Beispiel das ebenfalls von der SPD geforderte soziale Quartierszentrum würde zu einer gemeinsamen Entwicklung der drei Wohngebiete führen“, merkt der stellvertretende Vorsitzende Holger Böhm an. Das Potenzial des Standorts sei enorm. Hier müssen auch die Nebenanlagen in den Blick genommen werden. Wenn auch die Grundschule erweitert werden muss und eine neue Turnhalle benötigt wird, der Kindergarten des Schulvereins Hamburg einen Neubau plant und auch die Kita Springmäuse über Erweiterungen nachdenkt, drängt es sich förmlich auf, den Bereich gemeinsam zu überplanen. Dabei müssen auch die Standorte des Freizeitzentrums und die Tennisanlagen auf den Prüfstand kommen. Auch hier können sinnvolle Verlagerungen in der direkten Umgebung dazu führen, dass eine offene Wegeverbindung zwischen den drei Wohngebieten und einem gemeinsam geplanten Bildungs- und Freizeit-Campus möglich werden, sagt Böhm.



Das Neubaugebiet Fischbeker Heidbrook wächst stetig. Foto: mk

„Mallorca – abseits vom Ballermann“

(mk) Neugraben. Der AWO-Distrikt Neugraben zeigt am 21. April ab 14 Uhr im AWO-Seniorentreff eine Fotoschau von Ursula Schnoor unter dem Motto „Mallorca – abseits vom Ballermann“. Die beliebteste Feriensinsel der Deutschen hat neben Strand und Ballermann viele landschaftliche und kulturelle Attraktionen zu bieten. Der Eintritt ist frei.

Singen im Chor

■ (pm) Finkenwerder. Heute, Samstag, 7. April findet in der St. Nikolaikirche ein Workshop zum Thema „Singen im Chor“ statt. Eingeladen sind Frauen und Männer jeden Alters sowie Jugendliche ab 12 Jahren, die schon immer Freude am Singen hatten und diese in der Gemeinschaft mit anderen erleben möchten. Vorkenntnisse sind keine erforderlich. Den Workshop leitet der Kirchenmusiker David Suchanek. Beginn ist um 10 Uhr.

Im Rausch gefahren

■ (mk) Neu Wulmstorf. Am 29. März um 22.50 Uhr wurde in Neu Wulmstorf ein 33-jähriger Fahrer eines Pkw mit 1,5 Promille Atemalkohol und unter Einfluss von Betäubungsmitteln kontrolliert. Zudem besaß der Fahrzeugführer keine Fahrerlaubnis. Die entsprechenden Strafverfahren wurden eingeleitet.

Stadtteilbeirat

■ (mk) Neugraben. Da einige angefragte Referenten ihre Teilnahme an der Sitzung des Stadtteilbeirates am 11. April nicht möglich machen können, hat die steg gemeinsam mit dem Bezirksamt Harburg entschieden, die Aprilsitzung ausfallen zu lassen. Stattdessen findet nun am 9. Mai ab 19 Uhr in den Räumlichkeiten der AWO, Neugrabener Markt 7 die nächste Sitzung des Stadtteilbeirates statt.

Kleinkaliber Eröffnungsschießen

■ (mk) Elstorf. Die Elstorfer Schützen starten am 13. April mit der Kleinkalibersaison. Ab 18 Uhr beginnt im Schützenhaus Elstorf das Eröffnungsschießen. Da es wieder tolle Ordnen, Auszeichnungen und Preise gibt, werden viele Teilnehmer erwartet. Die Elstorfer schießen das letzte Mal „old school“, denn nach der Erneuerung der Luftgewehrschießanlage im Februar folgt noch ein neuer elektronischer Kleinkaliberschießstand.

PLAMECO DECKEN

NEUE ZIMMERDECKE an nur einem Tag!

BESUCHEN SIE UNSERE AUSSTELLUNG:
Montag-Freitag: 09:00 - 13:00 Uhr
13:30 - 16:00 Uhr
Donnerstag: 13:30 - 18:00 Uhr
Beratung vor Ort? Dann gleich anrufen!

Plameco-Fachbetrieb InDeck GmbH
Leverkusenstr. 3 • 22761 Hamburg
Tel: 040 / 466 466 44 www.indeck.de

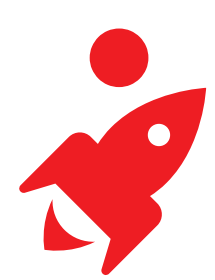
GETRÄNKELAND GÜLTIGKEIT 09.04. - 14.04. 2018

ERFRISCHEND ANDERS

<p>Paulaner Hefeweizen verschiedene Sorten</p> <p>14% SPAREN 17,49 AKTIONSPREIS 14,99</p> <p>20 x 0,5 l 11/1,50 € zzgl. 3,10 € Pfand</p>	<p>Fürst Bismarck Mineralwasser verschiedene Sorten</p> <p>11% SPAREN 8,99 AKTIONSPREIS 7,99</p> <p>10 x 0,5 l 11/1,60 € zzgl. 1,55 € Pfand</p>	<p>KLAR WIE FÜRST BISMARCK</p> <p>3,99</p> <p>12 x 0,7 l / 0,75 l 11/0,48 € / 0,44 € zzgl. 3,30 € Pfand</p>
<p>Mittwochs KRÄCHER MI</p> <p>GÜLTIG AM 11.04.2018</p> <p>Budweiser Budvar Premium Lager</p> <p>29% SPAREN 16,99 AKTIONSPREIS 12,-</p> <p>24 x 0,33 l 11/1,52 € zzgl. 3,42 € Pfand</p>	<p>Rein TIPPS NUR BEI UNS</p> <p>Edition Axel Heidebrecht Regent-Dornfelder SÜSS</p> <p>13% SPAREN 3,99 AKTIONSPREIS 3,49</p> <p>Flasche 0,75 l 11/4,65 €</p>	<p>Oldesloer Weizenkorn 32% Vol.</p> <p>statt 6,29 5,99 AKTIONSPREIS</p> <p>Flasche 0,7 l 11/8,56 €</p>
<p>Oettinger verschiedene Sorten</p> <p>13% SPAREN 7,99 AKTIONSPREIS 6,99</p> <p>20 x 0,5 l 11/0,70 € zzgl. 3,10 € Pfand</p>	<p>NEU WULMSTORF MATTHIAS-CLAUDIUS-STRASSE 16-20</p> <p>IRRTUM VORBEHALTEN. WARE WIE IM MARKT VORHANDEN & SOLANGE DER VORRAT REICHT.</p>	



Fortschritt ist einfach.



Weil unsere Experten Ihr Unternehmen mit der richtigen Finanzierung voranbringen.

Deutsche Leasing Die Landesbanken

Wenn's um Geld geht

Sparkasse Stade-Altes Land Sparkasse Harburg-Buxtehude



spk-sal.de spkhh.de

12. April 2018
9.30–18 Uhr

HARBURGER SENIORENTAG

Senioren-Netzwerk

■ (mk) Neugraben. Der Anteil älterer Menschen, die ihren Lebensabend gern zuhause verbringen möchten, steigt immer mehr. Damit sich dieser Wunsch realisieren lässt, brauchen Senioren Unterstützung. Mit Hilfe der Vernetzung können sie sich auf der neuen Internet-Seite www.Seniorennetzwerk-Süderelbe.de umfassend über Angebote aus den unterschiedlichsten Bereichen informieren. Es gibt viele Wege, um Hilfe zu erlangen. Schauen Sie sich auf Seniorennetzwerk-Süderelbe.de um, es ist bestimmt etwas Nützliches auch für Sie dabei!

Beratung bei BAG

■ (pm) Harburg. Am Donnerstag, 12. April, bietet die Behinderten Arbeitsgemeinschaft (BAG) Harburg von 14 Uhr bis 16 Uhr Unterstützung und Hilfe zum Thema Widerspruchsverfahren nach dem Schwerbehindertenrecht sowie Beratung für Hilfsmittel durch Herrn Andreas Schmelt an. Die kostenlose Beratung findet im Büro der BAG, Marktkaufcenter, Seeveplatz 1 (1. Obergeschoss) statt. Bereits am 9. April berät Roswitha Kiers an gleicher Stelle jedoch von 11 bis 13 Uhr zum Thema Multiple Sklerose.

Alles für die Senioren

20 Organisationen in den Harburg Arcaden



Auch Vorführungen stehen auf dem Programm.

Anzeige—

■ (pm) Harburg. Die nun schon über einige Jahre erfolgreiche Zusammenarbeit mit Friedrich-Wilhelm Jacobs, Vorsitzender des Seniorenbeirats, und dem Management der Harburg Arcaden wird sich auch in diesem Jahr fortsetzen. Am 12. April dreht sich in den Harburg Arcaden wieder alles um das Thema „Senioren und Senioren.“

Der Bezirksseniorenbeirat steht als Ansprechpartner für die ältere Generation im Bezirk und als Sprachrohr zu den Behörden sowie zur Verwaltung zur Verfügung. Der Beirat informiert während der Ausstellung natürlich über seine Tätigkeit und steht als Ansprechpartner für Probleme und Anliegen mit offenem Ohr zur Verfügung. Über 20 teilnehmende Organisationen, Vereine und Einrichtungen präsentieren sich auf allen Etagen der Harburg Arcaden und halten Informationsmaterial jeglicher Art bereit. „Freuen können sich unsere Besucher aber auch über einen



kostenlosen Hörtest sowie Blutdruckmessungen“, so die Center-Managerin Melanie Wittka. Im Fokus steht auch wieder die Mobilität. Unter anderem kann man auf dem Rathausplatz unter fachkundiger Anleitung probieren, wie man am besten einen HVV-Bus nutzt wenn man nur eingeschränkt bewegungsfähig (zum Beispiel mit einem Rollator) unterwegs ist. Verschiedene Pflege- und Betreuungseinrichtungen informieren

über das Angebot, beispielsweise über Essen auf Rädern, Tagespflege oder die Pflegeversicherung. Auch auf die spezielle Betreuung von Demenzzkranken wird eingegangen, „und so kann sicher die eine oder andere Frage von Angehörigen oder Betroffenen besprochen werden“, erläutert Melanie Wittka weiter. Alle Aussteller freuen sich auf Ihren Besuch und stehen für Fragen zur Verfügung.



Zahlreiche Besucher waren im vergangenen Jahr in die Harburg Arcaden gekommen um sich zum Thema Senioren zu informieren. Fotos: ein



HARBURGER SENIORENTAG

12. April von 9:30 bis 18 Uhr

Die Aussteller freuen sich auf Ihren Besuch!

HARBURG ARCADEN
www.harburg-arcaden.de • Lüneburger Straße 39 • 21073 Harburg



inkl. Flug

MALLORCA NACH GRAN CANARIA 2
AIDAcara / 28.10. bis 05.11.2018

AIDA Selection Land & Luft erleben

• Lange Landaufenthalte • Persönliche Atmosphäre • Regionale Spezialitäten

LEISTUNGEN

- Flug ab/bis Hamburg • Transfers Flughafen - Hafen - Flughafen
- 8 Übernachtungen auf AIDAaura • Kulinarisches Verwöhnprogramm inkl. ausgewählter Getränke in den Buffet-Restaurants • Entspannung in der Saunalandschaft mit Meerblick • Entertainment der Spitzenklasse mit fantastischen Shows und regionalen Gastkünstlern • Begleitung durch Lektoren, Insider-Wissen und Geschichten rund um Ihre Reiseziele • AIDA Selection Service und vieles mehr...

UNSERE BEST PREISE*

28.10. bis 05.11.2018	3./4. Person i. d. Kabine
Innenkabine 1.099 EUR	Kind (2-15 J.) 332 EUR
Meerblickkabine 1.249 EUR	Jgdl. (16-24 J.) 565 EUR
	Erw. (ab 25 J.) 615 EUR

0800 - 2 63 42 66
(gebührenfrei)
STICHWORT:
1549

*AIDA VARIO Preis p.P bei 2er Belegung, limitiertes Kontingent. Einzel- und Mehrbettbelegung auf Anfrage. Es gelten die Allgemeinen Reisebedingungen, Hinweise und Informationen des aktuellen AIDA Katalogs „Feb. 2018 bis April 2019“. Mindestteilnehmerzahl: 16 Personen. Druckfehler vorbehalten | **Anmeldeschluss: 30.04.2018** | Vermittler: AlourO GmbH, Martin-Luther-Straße 69, 71636 Ludwigsburg
Veranstalter: AIDA Cruises - German Branch of Costa Crociere S.p.A., Am Strande 3 d, 18055 Rostock.

„Durchaus übliches Verfahren“ „Offene Kinder- und Jugendarbeit“ ist gesichert

■ (mk) Süderelbe. Die stellvertretende Fraktionsvorsitzende der SPD, Claudia Loss, ist sehr erfreut: „Wir haben es im Bezirk gemeinsam mit der Verwaltung erneut geschafft, die Finanzierung der Offenen Kinder- und Jugendarbeit (OKJA) zu sichern. Schon in den vergangenen Jahren ist es gelungen, die Tarifsteigerungen der Träger für ihre Mitarbeiter zu finanzieren. Bislang konnte dabei auch auf Geld zurückgegriffen werden, das nicht verbraucht wurde, weil zum Beispiel Stellen zeitweilig nicht besetzt waren und deshalb dafür bewilligtes Geld nicht abgerufen wurde. Das konnte dann wieder für die Tarifsteigerungen genutzt werden und kam so direkt den Trägern zugute.“



Beate Pohlmann: „Die Bevölkerung in unserem Bezirk wächst und dadurch entsteht auch weiterer Bedarf an Projekten und Einrichtungen der OKJA. Das nehmen wir sehr genau in den Blick und fordern daher weitere Einrichtungen und deren laufende Finanzierung.“

Foto: mk

Im Jugendhilfeausschuss wurden im März die Mittel für die OKJA bewilligt. Insgesamt wurden 1,8 Millionen Euro für das laufende Jahr verteilt. Davon entfallen gut 1,2 Millionen auf den Bereich Harburg-Kern und knapp 600.000 Euro auf die Region Süderelbe. Die Träger finanzieren damit neben den Angeboten des Bezirksamts unter anderem Jugendtreffs und Freizeitzentren, Suchtprävention, spezielle Mädchenprojekte und Spielhäuser. Dabei wird darauf Wert gelegt, dass es sich um offene Projekte handelt, die für alle Kinder und Jugendliche der jeweiligen Zielgruppe frei sind. Allerdings standen den beantragten Mitteln nur ein Planungsansatz von gut 1,7 Millionen Euro gegenüber.

Auch diesmal wäre es wieder möglich gewesen, aus Rückläufern und Restübertragungen des Vorjahrs aus den Rahmenvorgaben zur Förderung der Erziehung in der Familie, der Sozialräumlichen Angebote und der Kinder- und Jugendarbeit den Differenzbetrag zu decken.

„Das ist ein durchaus übliches Verfahren“, meint hierzu Loss. „Die Träger rechnen ihre Projekte mit dem Jahresabschluss endgültig ab. Diese Nachweise laufen dann im Bezirk zusammen und aus der Zusammenfassung der Jahresabschlüsse ergibt sich dann die Summe, die noch in das neue Jahr übertragen werden kann und somit die zu verteilende Summe erhöht. Leider kann die Höhe nicht genau vorausgeschätzt werden, sodass die endgültige Bewilligung immer erst im laufenden Jahr feststeht. Damit aber die Träger nicht



Claudia Loss: „Wir haben es im Bezirk gemeinsam mit der Verwaltung erneut geschafft, die Finanzierung der Offenen Kinder- und Jugendarbeit (OKJA) zu sichern.“

Foto: mk

im Ungewissen sind, bewilligen wir selbstverständlich schon im Vorjahr die Mittel für die ersten Monate des Folgejahres und dann – so wie jetzt Anfang März – den gesamten Jahreszeitraum.“

Beate Pohlmann, Fachsprecherin der SPD im Jugendhilfeausschuss, ergänzt: „Dabei handelt es sich jedoch nur um die bereits bewilligten Mittel der Sozialbehörde, die in die Verteilung gehen. Die Bevölkerung in unserem Bezirk wächst, und dadurch entsteht auch weiterer Bedarf an Projekten und Einrichtungen der OKJA. Das nehmen wir sehr genau in den Blick und fordern daher weitere Einrichtungen und deren laufende Finanzierung. Die entsprechenden Mehrbedarfe sind bereits vom Bezirk bei der Sozialbehörde angemeldet.“

Museumsgespräche

■ (au) Hamburg/Harburg. Hamburgs Museen öffnen sich mit einem neuen regelmäßigen Angebot dem Thema Demenz: Seit dem 4. April finden immer mittwochs von 15 bis 16.30 Uhr öffentliche Museumsgespräche für Menschen mit Demenz mit ihren Angehörigen oder in einer Gruppe mit anderen begleitenden Personen statt. Die Teilnahme an den Führungen ist kostenfrei, der ermäßigte Museumseintritt beträgt 6 Euro pro Person. Die Begleitperson hat freien Eintritt. Die öffentlichen Veranstaltungen finden abwechselnd in der Hamburger Kunsthalle, im Altonaer Museum, in den Deichtorhallen Hamburg, im Museum für Hamburgische Geschichte und im Archäologischen Museum statt. Weitere Termine im Bucerius Kunstforum, Museum der Arbeit sowie im internationalen Maritimen Museum sind in Planung.

Eigens geschulte Museumsguides führen die Museumsgespräche für Menschen mit Demenz durch. Im Vordergrund steht die freudvolle Begegnung der Guides mit den Besuchern, der Besucher mit den Exponaten und der Besucher untereinander. Die museumspädagogischen Fachkräfte nehmen die Teilnehmenden mit auf eine sinnlich-assoziative Zeitreise durch Kunst und Geschichte mit ausgewählten Exponaten. Die Vermittlungsangebote werden ermöglicht durch die Initiative „Kaleidoskop – Angebote Hamburger Museen für Menschen mit Demenz“, geleitet vom Museumsdienst Hamburg und gefördert durch die Stiftung Kulturglück und die Körber-Stiftung. Die nächsten Termine im April 2018:
– 11. April Altonaer Museum
– 18. April Deichtorhallen Hamburg
– 25. April Hamburger Kunsthalle.
Weitere Termine und Informationen unter <https://museumsdienst-hamburg.de/de/home/angebote-fuer-menschen-mit-demenz.htm>.

Gönn Dir das!
www.quick.de
NR.1 REIFEN DISCOUNTER
Bis zu 40 €-Amazon.de Gutscheine** sichern!
BEIM KAUF VON 4 REIFEN DER MARKEN GOODYEAR ODER DUNLOP**
* Quick Reifendiscout besitzt die meisten Reifendiscout-Filialen in Deutschland.
** Es gelten Einschränkungen. Die vollständigen Geschäftsbedingungen finden Sie auf: amazon.de/gc-legal.
*** Beim Kauf von vier Reifen der Marken Goodyear oder Dunlop erhältst Du bis 16 Zoll einen 20 €-Amazon.de Gutschein, ab 17 Zoll einen 40 €-Amazon.de Gutschein. Nur solange der Vorrat reicht, gültig vom 01.04.-30.04.2018, Aktionsbedingungen unter: www.quick.de/aktionsbedingungen.
F. Wenker GmbH · Cuxhavener Straße 267-271
21149 Hamburg-Neugraben · Tel.: 0 40/7 02 05 00
QUICK REIFENDISCOUNT

Raumwunder mit Automatik!
MITSUBISHI MOTORS
Outlander 2.0 Edition Automatik 110 kW (150 PS)
Klima Alufelgen
Regen- Lichtsensor
u.v.m.
23.990,- EURO
5 Jahre Garantie*
* 5 Jahre Herstellergarantie bis 100.000 km.
Details unter www.mitsubishi-motors.de/garantie.
Messverfahren VO (EG) 715/2007
Outlander 2.0 MIVEC 2WD CVT Kraftstoffverbrauch (l/100km) innerorts 7,4; außerorts 5,5; kombiniert 6,2; CO2-Emission kombiniert: 144 g/km. Effizienzklasse C

Sperling & Sohn
AUTOHAUS SEIT 1986
B.Sperling & Sohn GmbH
Wendenstraße 274-278 · 20537 HH · Tel: 040 - 25 17 24-10
www.mitsubishi-hamburg-sperling.de

Hier könnte Ihre Anzeige stehen!
Rufen Sie uns an, wir beraten Sie gerne.
Tel.: (040) 70 10 17-0

Medizin

ANZEIGE

Sexuelle Schwäche

Ein rezeptfreies Arzneimittel verspricht Hoffnung

Sexuelle Schwäche ist in Deutschland weit verbreitet. Die meisten Betroffenen leiden jedoch aus Scham häufig im Stillen. Was viele nicht wissen: Es gibt ein rezeptfreies Arzneimittel, das sexuelle Schwäche, wie z. B. Erektionsstörungen, bekämpfen kann.

Erektionsstörungen – das große Schweigen

Sexuelle Schwäche betrifft mehr Männer in Deutschland, als man denkt: Jeder 3. Mann ab 60 ist unzufrieden mit seiner Mannekraft. Damit ist sexuelle Schwäche ein weit verbreitetes Problem und kann als „Volkskrankheit“ angesehen werden.

Jeder **3. Mann ab 60** ist unzufrieden mit seiner Potenz

Doch obwohl das Thema viele Männer betrifft, handelt es sich um ein heimliches Leiden. Denn die wenigsten Betroffenen geben ihre Erektionsstörungen gerne zu.

Wirksame Hilfe ohne Rezept

Zu den bekannten herkömmlichen Potenzmitteln wollen viele Männer nicht greifen – aus Angst vor möglichen starken Nebenwirkungen. Außerdem sind diese Mittel meist rezeptpflichtig und viele Männer scheuen den peinlichen Gang zum Arzt. Doch es gibt ein rezeptfreies Arzneimittel, das bei sexueller Schwäche, wie z. B. Erektionsstörungen, wirksame Hilfe leisten kann: Deseo (Apotheke). Die Wirkkraft von Deseo beruht auf einem altbewährten Inhaltsstoff, der schon bei den Maya erfolgreich als Aphrodisiakum eingesetzt wurde. Außerdem hat das Arzneimittel kei-



ne bekannten Neben- oder Wechselwirkungen.

Wieder spontan können

Mit Deseo haben Wissenschaftler ein Arzneimittel entwickelt, dessen Wirkung nicht vom Einnahmezeitpunkt abhängig ist. Betroffene müssen also nicht jedes Mal genau vor dem Sex an die Einnahme denken. Stattdessen wird Deseo regelmäßig eingenommen. So kann der Sex wieder spontan und aus der Leidenschaft des Moments entstehen.

Die Vorteile von Deseo auf einen Blick

1. Das Arzneimittel kann sexuelle Schwäche ohne bekannte Neben- oder Wechselwirkungen bekämpfen.
2. Deseo ist rezeptfrei in der

Apotheke erhältlich.

3. Die Wirkung ist unabhängig vom Einnahmezeitpunkt. Durch die regelmäßige Einnahme kann die Spontaneität beim Sex erhalten bleiben.

Turnera diffusa – Das Aphrodisiakum der Maya

Der Wirkstoff in Deseo wird aus der Pflanze Turnera diffusa gewonnen, auch bekannt als Damiana. Diese Arzneipflanze gehört der Familie der Turneraceae (Safranmalvengewächse) an und ist vor allem in Mittelamerika beheimatet. Bereits die Maya verwendeten sie erfolgreich als Aphrodisiakum. Laut Arzneimittelbild setzt der Wirkstoff im Urogenitalsystem an und wird hauptsächlich bei sexueller Schwäche, z. B. Erektionsstörungen, angewendet.

Für Ihren Apotheker:

Deseo
(PZN 04884881)



Deseo, Wirkstoff: Turnera diffusa Dil. D4. Deseo wird angewendet entsprechend dem homöopathischen Arzneimittelbild. Dazu gehört: Sexuelle Schwäche. www.deseo.net • Zu Risiken und Nebenwirkungen lesen Sie die Packungsbeilage und fragen Sie Ihren Arzt oder Apotheker. • PharmaSGP GmbH, 82166 Grafelfing

Thema Bluthochdruck



Entdeckt: Natürlicher Cholesterin-Senker

Erhöhte Cholesterinwerte sorgen für verkalkte Gefäße. Häufige Folge: Bluthochdruck. Forscher haben einen natürlichen Cholesterin-Senker namens Beta-Glucan* entdeckt (in Mindalin Komplex 26) und diesen nun mit 25 wichtigen Bausteinen für Herz und Gefäße kombiniert, z. B. Kalium für einen normalen Blutdruck und Thiamin für eine gesunde Herzfunktion. Das Ergebnis: ein einzigartiger Komplex aus Mikronährstoffen für ein gesundes Herz-Kreislauf-System (Mindalin Komplex 26, Apotheke). Tipp: Einfach täglich ein Glas Mindalin Komplex 26.

Für Ihren Apotheker:

Mindalin Komplex 26
(PZN 13169019)



*Häufig Beta-Glucan reduziert nachweislich den Cholesteringehalt im Blut. Das Senken des Cholesterinspiegels kann das Risiko für die koronare Herzerkrankung reduzieren. Die positive Wirkung stellt sich bei einer täglichen Beta-Glucan-Aufnahme von 3g ein.

„Roher“ Blues & Rock'n'Roll



Am Donnerstag, 1. Juni, lädt die Kulturbühne Finkenwerder zum ersten Sonderkonzert auf der MS Altenwerder im Finkenwerder Kutterhafen ein. Es spielt „Doctor Love Power“. Das Trio bietet „rohen“ Blues und Rock'n'Roll mit Coverstücken von T-Bone Walker, John Fogerty und Ray Charles, aber vor allem auch eigene Kompositionen. Der Eintritt ist frei. Die Kulturbühne Finkenwerder ist bisher von der Finkenwerder Jam-Session bekannt, die jeden letzten Donnerstag auf der MS Altenwerder stattfindet. In loser Folge sollen weitere Extrakonzerte folgen.

Viel Neues bei der Heimatvereinigung

Jeden 4. Dienstag Kultur & Geschichte

■ (pm) Finkenwerder. Seit Anfang Februar diesen Jahres bietet die Heimatvereinigung Finkenwerder im Souterain des „Ortsamtes“, Butendiechsweg 2, jeden Dienstag von 14.30 bis 17 Uhr, beginnend mit dem ersten Dienstag im Monat, im regelmäßigen Wechsel, folgende Veranstaltungen an:

- Skat-Nachmittage
- Spiele-/Klönnsack Nachmittage
- Lesungen auf Hoch und Plattdeutsch
- Kultur- und Geschichte Finkenwerders

Helmut Vick bietet für an den Bereich Kultur und Geschichte interessierten Bürger an, sich – nur jeden 4. Dienstag im Monat (und nicht jeden Dienstag wie der RUF fälschlicher Weise in seiner letzten Ausgabe berichtet hatte)

– im Rahmen ihres Interessengebietes mitzumachen und auszutauschen. Dort sollen sich Personen treffen, die bisher im stillen Kämmerlein schon wertvolle Dinge geleistet haben und sich ggf. über Unterstützung freuen würden, aber auch solche, die gern etwas tun möchten, aber nicht recht wissen was, wie und wo, und die hier vielleicht Anregungen finden. Es sollen aber keine Vorgaben gemacht werden wer was, wie, wo und wann zu tun hat!!! Jeder Teilnehmer soll selbstständig nach eigenem Gutdünken und in seinem Tempo in seinem Sachgebiet tätig sein. Allerdings sollen die Ergebnisse dieser Bemühungen der Heimatvereinigung zum Nutzen der Allgemeinheit zur Verfügung gestellt werden.

Obsthof Jörg Quast neuer Regionalwert AG Partner

hamburg.bio-Messe am 7. und 8. April

■ (pm) Finkenwerder. Drei Bio-Höfe haben sich dem Netzwerk der Regionalwert AG Hamburg angeschlossen. Neu dabei sind Biofleisch Andersen (Selk), der Bioland-Obsthof Jörg Quast aus Finkenwerder und der Pauli Biohof (Norderstapel). Der Regionalwert-Verband im Norden umfasst damit insgesamt elf Betriebe der Land- und Lebensmittelwirtschaft. Die Bürger-Aktiengesellschaft stellt sich und ihre Partnerbetriebe auf der hamburg.bio-Messe am 7. und 8. April in der Hamburger Handelskammer vor.

Bio-Obstbauer Jörg Quast aus Ham-

burg Finkenwerder sagt: „Ich beobachte, dass sich der Bio-Anbau zunehmend intensiviert und konventionalisiert. Gemeinsam mit den Regionalwert-Partnern und den Bürgerinnen und Bürgern der Region möchte ich echte Bio-Regionalität fördern.“ Das Regionalwert-Netzwerk im Norden soll weiter wachsen. Derzeit arbeitet die Regionalwert AG Hamburg an zwei Investitionsvorhaben. Die Beteiligungsverträge sollen in den nächsten Wochen unterzeichnet sein. Anschließend will die Bürger-Aktiengesellschaft weitere Aktien ausgeben.

Start für 100 Kilometer-Megamarsch auf Grünem Ring im Rüschnpark

Senator Jens Kerstan nimmt an Wanderung teil

■ (pm) Finkenwerder. Dass Hamburg eine grüne Stadt ist, ist weithin bekannt. Als Wander-Hochburg dürfte die Hansestadt bisher aber wohl nur den wenigsten ein Begriff sein. Dies wird sich spätestens an diesem Wochenende ändern, denn am 7. und 8. April findet mit dem Megamarsch die größte Wanderung Deutschlands in Hamburg statt. 3.500 wanderbegeisterte Teilnehmer begeben sich auf einen 100-km-Marsch auf dem 2. Grünen Ring, 100 Kilometer wandern. Am Stück. In 24 Stunden. Durch die Nacht. Mit dabei ist dieses Jahr zum ersten Mal auch Umweltsenator Jens Kerstan, der um 12 Uhr in Finkenwerder den Startschuss für die erste Wandergruppe geben wird, bevor er dann

selber um 12.20 Uhr die Wanderschuhe schnürt. Der Start erfolgt im Rüschnpark auf Finkenwerder (Rüschweg 19).

Jens Kerstan: „Ich freue mich sehr, dass so viele Teilnehmerinnen und Teilnehmer Lust haben, unseren Grünen Ring sportlich anzugehen. Nach dem Erfolg des Megamarsches im letzten Jahr habe ich mir fest vorgenommen, dass ich diesmal auch aktiv als Teilnehmer dabei bin. Meine Wanderschuhe stehen schon bereit und ich freue mich sehr auf die sportliche Herausforderung am Wochenende. Die Vielfalt des Hamburger Grüns lässt sich auf dem Grünen Ring besonders gut erleben. Deshalb hoffe ich, dass viele Hamburgerinnen und Hamburger zum Nach-

men animiert werden. Es müssen ja nicht gleich 100 km sein. Der Grüne Ring kann auch in kürzeren Touren erwandert werden.“

Der Megamarsch findet in diesem Jahr zum zweiten Mal in Hamburg statt. Bereits 1.000 Teilnehmerinnen und Teilnehmer in 2017 waren ein Erfolg, mit 3.500 Anmeldungen bricht der Megamarsch nun alle Rekorde und ist damit die größte Langstrecken-Wanderung Deutschlands. Schon im Januar waren die Tickets für die avisierten 2.000 Teilnehmer weg. Deswegen wurde das Kontingent auf 3.500 Tickets aufgestockt und die Wanderung in zwei Gruppen unterteilt. Die erste startet um 12 Uhr, die zweite um 16 Uhr. Der 100 Kilometer lange Rundkurs führt

abwechslungsreich durch Parkanlagen, Waldgebiete und Kulturlandschaften, Naturschutzgebiete, entlang von Flüssen und Seen. Etwa alle 20 Kilometer gibt es eine Servicestation. Urkunden erhalten jene, die 40, 60, 80 oder 100 Kilometer geschafft haben. Finisher gelangen in die „Hall of Fame“ und erhalten eine Medaille. Jeder erhält eine Streckenkarte, eine GPX-Datei sowie einen von der Behörde für Umwelt und Energie bereit gestellten Mehrwegbecher für die Verpflegung unterwegs. Denn auch bei so einer Großveranstaltung wird das Thema Abfallvermeidung mitgedacht. Stirnlampen sind Pflicht. Die Strecke wird zudem mit weißer Sprühkreide ausgezeichnet, damit sich keiner verläuft.

Etwa die Hälfte der Langzeit-Marschierer kommt aus Hamburg und Umgebung, der Rest aus ganz Deutschland und dem benachbarten Ausland.

Internationales Repertoire

The Young ClassX Stadtteilkonzert Süd

■ (pm) Harburg/Finkenwerder/Süderelbe. Am 12. April wird die Ebert-Halle ab 18 Uhr beim Stadtteilkonzert Süd zur fulminanten Musikarena. Sieben Schulen, zwölf Chöre, 500 Kinder und Jugendliche aus den Ober-, Mittel- und Unterstufen der Stadtteilschule Finkenwerder, der Stadtteilschule Fischbek-Falkenberg, der Katholischen Bonifatiuschule, der Nelson-Mandela-Schule, der Stadtteilschule Süderelbe, der Goethe-Schule-Harburg und der Grundschule Neugraben werden die Bühne und die Herzen im Sturm erobern! Der Abend wird international: Neben bekannten deutsch-, französisch- und englischsprachigen Songs haben die Schüler dieses Mal auch zwei afrikanische Lieder sowie eines auf La-

teinisch im Gepäck! Wenn dann zum großen Finale alle gemeinsam auf der Bühne feiern, wird wieder einmal mehr als deutlich, dass Musik verbindet. Es wird ein spannender

und energiegeladener Abend, durch den die Musikstudentin Rossán Tavassoli charmant führen wird. Restkarten können an der Abendkasse erworben werden.



Voller Einsatz mit einem ihrer Chöre: Bettina Schuldt

Foto: The Young ClassX

Modernisierungsarbeiten im Elbtunnel

Zweite Röhre vom 9. bis 22. April gesperrt

■ (pm) Waltersdorf. Modernisierungs- und Instandsetzungsarbeiten in der zweiten Röhre des Elbtunnels sind notwendig: Die Röhre muss von Montag, 9. April, ab 20 Uhr bis Sonntag, 22. April, 5 Uhr gesperrt werden. Für den Zeitraum stehen je Fahrtrichtung weiterhin drei Spuren zur Verfügung.

Grund für die Sperrung sind umfangreiche Baumaßnahmen. Teile der Fahrbahn wurden zuletzt 1992 asphaltiert und müssen nunmehr saniert werden. Es wird, wie der Lan-

desbetrieb Straßen, Brücken und Gewässer (LSBG) mitteilte, eine mehrlagige Abdichtung, inklusive einer Asphaltdeckschicht, eingebaut. Der LSBG tauscht zudem defekte Messsysteme zur Verkehrsauswertung aus und wartet weitere technische Einbauten. Durch die Bündelung der Maßnahmen können zusätzliche Sperrungen der Röhre vermieden werden.

Die Baumaßnahme wird im Vorwege der angekündigten Sanierung des südlichen Tunnelvorfeldes (K30) im

nächsten Jahr, der Sanierung und des Ausbaus der „Hochstraße Elbmarsch“ (K20) ab 2020 sowie dem Bau des „Altonaer Deckels“ durchgeführt. Für September 2018 sind aus demselben Grund auch Sanierungsarbeiten in der dritten Röhre vorgesehen. Mit den diesjährigen Arbeiten wird der Elbtunnel für die kommenden Baumaßnahmen an der A7 fit gemacht, um ein möglichst störungsfreien Verkehrsfluss im Elbtunnel zu ermöglichen. Mit Beeinträchtigungen des Verkehrs muss gerechnet werden.

Gasaustritt am Neßdeich

■ (pm) Finkenwerder. Zwei Wohnhäuser hat die Feuerwehr am 4. April gegen 11.50 Uhr am Neßdeich evakuiert. Zuvor war Gasgeruch auf der Straße gemeldet worden. Erste Messungen der Feuerwehr bestätigten diesen Verdacht. Weil Explosionsgefahr bestand wurde ein erhöhtes Kräfteaufgebot alarmiert. Die Leckage konnte an einer Hausanschlussleitung festgestellt werden. Zur Sicherheit wurden die beiden benachbarten Wohnhäuser evakuiert. Insgesamt wurden vier Bewohner aus den Wohnhäusern evakuiert und vor Ort betreut. Gasnetz Hamburg legte die betroffene Gasleitung frei und setzte eine Dichtung. Bei folgenden Messungen war keine Gaskonzentration mehr messbar. Zur Sicherheit wurden die Wohnhäuser anschließend begangen. Auch dort war kein Gas mehr feststellbar. Eingesetzt waren 28 Einsatzkräfte die mit einem Löschzug der Berufs- und einer Freiwilligen Feuerwehr.

Markus Schreiber: Bürgersprechstunde

■ (pm) Finkenwerder. Am Freitag, 13. April, lädt der SPD-Bürgerschafts-abgeordnete Markus Schreiber von 17 bis 19 Uhr zur Bürgersprechstunde ein. Der Bezirksabgeordnete Fatih Yilmaz, der SPD-Distriktsvorsitzende von Finkenwerder Ralf Neubauer und der Bürgerschafts-abgeordnete stehen den Bürgern Rede und Antwort zu aktuellen Themen aus Orts- und Landespolitik. Bei Kaffee und Kuchen werden Interessierte im neuen SPD-Abgeordnetenbüro Finkenwerder im Steendiek 14 willkommen heißen.

RUND UM GROSSBRITANNIEN & IRLAND

MIT DER MSC MERAVIGLIA VOM 23.08. BIS 02.09.2018

FÜR UNSERE LESER EXKLUSIV

Bahn- und abreise & Premium Getränkepaket ALL INCLUSIVE

NUR KURZE ZEIT BUCHBAR

IHRE ROUTE

- Hamburg • Southampton (London) • Cork • Dublin
- Greenock (Glasgow) • Invergordon • Hamburg

LEISTUNGEN

- **AtourO Exklusiv: Bahn- und abreise**
- **AtourO Exklusiv: Premium Getränkepaket ALL INCLUSIVE**
- **Kreuzfahrt** mit 10 Übernachtungen
- **Vollpension an Bord** mit mehrgängigen Menüs in den Hauptrestaurants mit Service am Platz und ein Buffet mit frisch zubereiteten Speisen, das 20 h täglich zu Ihrer Verfügung steht
- **Benutzung vieler Bordeinrichtungen**, u.a. Fitnesscenter
- **Unterhaltungsprogramm** an Bord
- **Deutsch** sprechende Bordreiseleitung
- **Qualifizierte Kinderbetreuung** im Kinder Club (ab 3 Jahren)

Bella: erstklassiges Preis-Leistungs-Verhältnis, modern ausgestattete Kabinen, À-la-carte- und Buffet-Restaurants

Fantastica: alle Vorzüge von „Bella“, Komfort und Flexibilität, Kabinen auf den oberen Decks, Room-service rund um die Uhr, Vorrang bei der Auswahl von Tischzeiten

Aurea: alle Vorzüge von „Bella“ und „Fantastica“, bevorzugter Check-in und bevorzugter Gepäcktransport am Einschiffungstag, Wellnessprodukte ohne Aufpreis, Exklusiver Bereich des Restaurants, Premium All-inclusive **uvvm**.

0800 - 2 63 42 66

(gebührenfrei)

STICHWORT: 1549

UNSERE SPEZIAL-PREISE

23.08. bis 02.09.2018

Innen Bella	1.357 EUR	1.179 EUR
Innen Fantastica	1.457 EUR	1.279 EUR
Außen Bella	1.707 EUR	1.529 EUR
Außen Fantastica	1.807 EUR	1.629 EUR
Balkon Bella	1.857 EUR	1.649 EUR
Balkon Fantastica	1.957 EUR	1.749 EUR
Balkon Aurea	2.457 EUR	2.049 EUR

Veranstalter: Treffpunkt Schiff/AtourO GmbH, Martin-Luther-Straße 69, 71636 Ludwigsburg.

ANMELDESCHLUSS 30.04.2018

Landeskönigsball erstmals im Lindtner

Gefeiert wird aber erst am... 19. Januar 2019

■ (pm/wg) Harburg. Diese Nachricht hat selbst gestandene Schützen überrascht: Der Landeskönigsball 2018 findet erst im Jahr 2019, genauer, am Sonnabend, 19. Januar, im Privathotel Lindtner in der Heimfelder Straße 123 in Heimfeld, statt. Ursprünglich war geplant, dass der Landeskönigsball am Sonnabend, 8. Dezember – wie im vergangenen Jahr – im Großen Festzelt von „Kuppel Hamburg“ an der Trabrennbahn in Bahrenfeld stattfinden sollte. Die Majestäten, die während des Balls proklamiert werden, werden während des Landeskönigsschießens am Sonntag, 21. Oktober, in Mäschchen und beim Landesköniginsschießen am Sonntag, 4. November, in Neu Wulmstorf ermittelt. Jetzt fiel die Entscheidung des Schützenverbands Hamburg mit Präsident Lars Bathke aus Ohlenndorf an der Spitze und den beiden Vizepräsidenten Heinz-Heinrich Thömen aus Fischbek und Dr. Eckard Mißfeld aus Hausbruch von der Harburger Schützengilde zu Gunsten des Harburger Traditionshotels Lindtner, in dem außer den Gilde-Schützen auch die Heimfelder Schützen bereits seit vielen Jahrzehnten ihre Königsbälle feiern. Hotel-Chefin Heida Lindtner freute sich über die Entscheidung der Landesverbands-Verantwortlichen, den traditionsreichen Ball, der viele Jahrzehnte lang im Hamburger CCH stattfand, jetzt in Heimfeld zu feiern. Zu diesem werden bis zu 800 Gäste erwartet – aus Harburg Stadt und Land sowie aus den Kreisverbänden Hamburg und Sachsenwald. Sie versprach gleichzeitig, sich an der Suche nach Sponsoren für die festliche Veranstaltung zu beteiligen. Dass es keine Wiederholung des Balls in den Räumen im Großen Festzelt von „Kuppel Hamburg“ an der Trabrennbahn in Bahrenfeld gibt, liegt auch daran, dass es während und vor allem gegen Ende der eigentlich festlichen Veranstaltung im Dezember vergangenen Jahres einige unerfreuliche Vorfälle gab.

So sollen einige Ballbesucher nach dem Ende des Balls oder beim Verlassen der Veranstaltung versucht haben, Blumengestecke und sogar

Bathke gemeinsam mit der Landes-Damenleiterin Irmgard Lenge aus Klecken und Landessportleiter Kurt Narten aus Eißenndorf im



Landesdamenkönigin 2017/2018 Nicole Matenia (SV Neu Wulmstorf), links die Drittplatzierte Petra Bruns und rechts die Zweitplatzierte Nicole Werth (SV Heimfeld).
Fotos: priv.

Inventar des Inhabers von „Kuppel Hamburg“ mitzunehmen. Das wurde vom Sicherheitspersonal aber zum großen Teil verhindert. Auch dieses Vorgehen hat dazu beigetragen, dass die Hamburger Schützen ihren Ball 2018 im Januar 2019 nicht abermals in Bahrenfeld, sondern in Heimfeld feiern. Das wurde inzwischen vor allem von den Aktiven aus Harburg Stadt und Land begrüßt – und das nicht nur wegen der kürzeren An- und Abreise. Im Dezember vergangenen Jahres waren Oliver Jantzen und Nicole Matenia vor mehr als 1.400 Gästen beim Landeskönigsball in Bahrenfeld feierlich proklamiert worden. Die nächsten Plätze bei den Schützen belegten Frank Böckmann vom Schützenverein Fleestedt und Christine Guthus von der Schützengilde zu Königsberg sowie bei den Damen Nicole Werth vom Heimfelder Schützenverein und Petra Bruhn von der Wandsbeker Schützengilde. Die Proklamation nahm Hamburgs Schützenpräsident Lars

Beisein des neuen Präsidenten des Deutschen Schützenbunds, Hans-Heinrich von Schönfels, und weiteren 64 Ehrengästen vor. Die mehr als 1.400 Ballgäste waren der Einladung des Schützenverbands in die drei Festzelte an der Luruper Chaussee gefolgt. Nach der Begrüßung durch den Präsidenten des Landesverbands, Lars Bathke, folgte die Verabschiedung der scheidenden Landesmajestäten Petra Bruhn von der Wandsbeker Schützengilde und Heiko Ritscher (Schützenverein zu Moorburg), die Proklamation der Landeskönigin und des Landeskönigs 2017/2018 und die namentliche Vorstellung der Majestäten aus den vier Hamburger Kreisverbänden sowie der Metropolregion und die Überreichung der goldenen Erinnerungsmedaillen. Oliver Jantzen geht als einer der jüngsten Majestäten in die Geschichte der Hamburger Landeskönige ein. Als er im Sommer in Ramelsloh als König Nachfolger von Stefan Rose wurde, war er erst 27 Jahre alt. Sein Heimatverein proklamierte ihn als Oliver „das Blau-bein“. Der jetzt 28-Jährige erzielte beim Landeskönigsschießen in Mäschchen einen sensationell guten Teiler von 15,0. Dass Nicole Matenia vom Schützenverein Neu Wulmstorf den Titel der Hamburger Landeskönigin errungen hat, überraschte eher nicht. Die neue Titelträgerin ist eine der erfolgreichsten Sportschützinnen, die schon an den Deutschen Meisterschaften in München teilgenommen hat. Die 49-jährige Versicherungskauffrau, die mit Peter Wolkenhauer verheiratet ist, schaffte beim Damen-Wettbewerb in Wandsbek ebenfalls einen Traumteiler – 19,0.



Drittplatzierte (zweite von Links) Christine Guthus, Landeskönig Oliver Jantzen, Zweitplatzierte Frank Böckmann aus Fleestedt – jeweils mit Partner.

Jubiläum und neuer Vorstand

Showband Jork sammelte Spenden von 1.640 Euro

■ (mk) Jork. Vor 15 Jahren wurde die Showband Jork e. V. gegründet. Unter dem Motto „Abenteuerland“ erlebten 360 geladene Gäste in der Festhalle Jork eine atemberaubende Bühnenshow. Dabei präsentierte die Showband unter anderem Musik aus dem Musical „Tarzan“, aus dem Kinofilm „Fluch der Karibik“ und aus der Comedy Serie „Muppet Show“. Beim Megahit von Michael Jackson „Thriller“ wurde ein ganzer Friedhof in der Festhalle aufgebaut und die Musiker spielten Zombies. Sehr heiter wurde es dann beim Song „Biene Maja“, denn dort musizierte die Showband als Blumenwiese und kreierte Frühlingsgefühle. Die Tanzgruppe „Showband Guard“ zeigte eine fantasievolle Darbietung zur Musik von „Alice im Wunderland“. Die insgesamt knapp zweistündige Show war vollgepackt mit verschiedenen Bühnenbildern, Kostümen, bunten Lichtern und Pyrotechnik. Am Ende gab es vom Publikum minutenlangen Applaus und Standing Ovation. Die Showband Jork e. V. sammelte den Abend 1.640 Euro an Spendengeldern ein. Diese kommen dem Miternachtsbus in Hamburg und den



Alexander Cohrs und Mirco Höft. Foto: Katharina Schiwiek

Klinik Clowns aus Stade zugute. Der langjährige 1. Vorsitzende der Showband Jork, Mirco Höft, nahm das Jubiläum zum Anlass seinen Abschied in der Leitung des Vereins zu verkünden. „Wenn es am Schönsten ist, soll man aufhören“, so der scheidende Vorsitzende, der 2003 den Jorker Musikverein gegründet hat. „Als Musiker“, so Höft ergänzend,

„werde ich den Verein natürlich weiter unterstützen“. Zum neuen Vorsitzenden wurde Alexander Cohrs gewählt. Die Showband Jork sucht immer neue Mitglieder. Wer also Lust hat ein Instrument zu erlernen und moderne Musik zu spielen, kann sich im Internet unter www.showband-jork.com informieren.

„Mir ist es wirklich nicht leicht gefallen!“

Damenschießclub: Gudrun Tamke tritt kürzer

■ (mk) Fischbek. Sie ist seit 43 Jahren engagiertes Mitglied im Damenschießclub Fischbek – 38 Jahre davon hat Gudrun Tamke als 2. Vorsitzende fungiert und gehörte dem geschäftsführenden Vorstand des Vereins an, doch damit ist nun Schluss. „Ich habe schon länger mit dem Gedanken gespielt, das Amt der zweiten Vorsitzenden abzugeben. Ich habe mich aber immer wieder überzeugen lassen weiter zu machen“, sagt die gebürtige Fischbekerin etwas wehmütig. Bei der diesjährigen Jahreshauptversammlung war eine Wiederwahl von Gudrun Tamke von Anfang an ausgeschlossen. So mussten die anwesenden Schützenschwestern sich Gedanken machen, wer in die Fußstapfen von Gudrun Tamke treten könnte. Vor allem, wer bereit ist, dem Damenschießclub ehrenamtlich seine Freizeit zu widmen, was heutzutage nicht selbstverständlich ist. Mangelnde Zeit bedingt durch Familie und Beruf waren unter anderem zwei der Hauptgründe, warum Gudrun Tamke ihr Amt als zweite Vorsitzende und damit auch die Arbeit im geschäftsführenden Vorstand des Vereins



Die langjährige 2. Vorsitzende des Damenschießclubs Fischbek, Gudrun Tamke, will sich mehr ihrer Freizeit widmen.

Foto: Damenschießclub Fischbek

aufgegeben hat. „Mir ist es wirklich nicht leicht gefallen, diesen Schritt zu gehen“, so die Mutter zweier erwachsener Söhne, die mit ihrem Mann Helmuth in Elstorf lebt. Aber sichtlich gerührt betont sie auch, dass sie sich freue, das Vereinsleben einmal von der anderen Seite genießen könne, so als „einfache“ Schützenschwester, schmunzelt Gudrun Tamke verschmitzt. Für ihre langjährige ehrenamtliche Tätigkeit im Fischbeker Damenschießclub wurde Gudrun Tamke mit dem Ehrenkreuz in Bronze des Schützenverbandes Hamburg für besondere Dienste ausgezeichnet, ebenso wie die 1. Vorsitzende Barbara Schultz. Nachfolgerin von Gudrun Tamke wurde Bärbel Sperling, die einstimmig zur neuen 2. Vorsitzenden des Damenschießclubs gewählt wurde. Bärbel Sperling gehört dem Fischbeker Damenschießclub ebenfalls schon seit 43 Jahren an, die Verwaltungsangestellte hatte dreimal den Titel der Meisterin des Vereins inne und freut sich nun sehr auf die neuen Aufgaben, die sie als 2. Vorsitzende des Damenschießclubs erwarten.

Individuelle Bodengestaltung, einfach & schnell

Mit dem Intro-Steinboden lässt sich vom Wohnzimmer bis zum Bad jeder Raum ganz leicht renovieren

wd. Harsefeld Wer renoviert und dabei auch an einen neuen Fußboden denkt, sollte sich unbedingt bei der Firma Intro-Steinboden in Harsefeld informieren. Jochen und Martina Röber halten mit dem patentierten Intro-Steinboden einen exklusiven, hochwertigen und pflegeleichten Belag in unterschiedlichsten Designs bereit. Weil der Steinteppich von Holz über Fliesen bis zu Beton und Estrich auf nahezu allen Untergründen verlegt werden kann – auch bei einer Fußbodenheizung, kann das Herausreißen des alten Bodens entfallen. Der Intro-Steinboden wird einfach auf dem vorhandenen Bodenbelag verlegt.

Jochen und Martina Röber beantworten alle Fragen rund um den Intro Steinboden

Er eignet sich für alle Wohnbereiche, egal ob Wohn-, Schlaf- oder Kinderzimmer, Küche, Bad oder Eingangsbereich. Auch Treppen erhalten durch den Intro-Steinboden schnell einen frischen Look. Aufgrund der einzigartigen, patentierten Oberflächenversiegelung ist der Intro-Steinboden besonders pflegeleicht und robust. Der schlag- und kratzfesten Bodenbelag widersteht sowohl Hund- und Katzenkrallen, er ist sehr strapazierfähig und gegen Abnutzung gefeit. Darüber hinaus wirkt der feuerfeste Steinteppich schallschluckend und sorgt so für ein angenehmes Wohnklima. Weitere Informationen gibt es unter www.introbodenzentrum.de oder Tel. 0 41 49 / 2 31 93 60. Einen umfassenden Eindruck von den vielfältigen Gestaltungsmöglichkeiten und Vorteilen des Steinteppichs können sich Interessierte zudem in der Ausstellung verschaffen: Der Showroom befindet sich in 21698 Harsefeld, Buxtehuder Str. 1 und kann jederzeit nach Vereinbarung besichtigt werden. Zudem findet am Sonntag, 08. April, von 11 bis 16 Uhr ein Schautag statt. Auf Wunsch beraten Jochen und Martina Röber auch gerne direkt vor Ort beim Kunden.

Treppenrenovierung-Natursteinteppich

Sonntag ist Schautag

Sonntag, den 08. April von 11 - 16 Uhr

Perfekt geeignet für Küche, Flur, Wohnzimmer, Badezimmer, Büro, Treppen u.v.m. Auch bei Fußbodenheizung!

Intro Bodenzentrum.de
exklusives Bodendesign

Besuchen Sie uns in unserer Ausstellung in der Buxtehuder Str. 1 in Harsefeld

Buxtehuder Str. 1
21698 Harsefeld
Intro Bodenzentrum Nord
www.introbodenzentrum.de

Ausstellung jederzeit nach Vereinbarung geöffnet
Telefon 0 41 49 - 23 19 360

Themenausstellung 2018

Kunstschaffende stellen aus

■ (mk) Neu Wulmstorf. Am 14. April um 18 Uhr eröffnen die Aktiven Kunstschaffenden Neu Wulmstorf ihre erste Ausstellung in diesem Jahr. Sie trägt den Titel „Meine Welt soll bunt sein“. Die Vernissage findet im Obergeschoss des Neu Wulmstorf Rathauses statt, es werden wie immer Kleinigkeiten zu essen und Getränke gereicht, für das musikalische Rahmenprogramm wird wieder Rolf Roggenbuck mit eigenen Kompositionen am Flügel sorgen. Der Eintritt ist frei.

Ausstellungspatin ist dieses Mal Gisela Harder, die seit circa 2002 in den Techniken Acryl und Aquarell malt und seit gut 15 Jahren Mitglied der Aktiven Kunstschaffenden ist. Die ehemalige Schulleiterin nahm an diversen Volkshochschul- und Atelierkursen verschiedener Künstler teil und leitet mittlerweile selbst einen VHS-Kurs. Sie malt inzwischen vorzugsweise mit Acrylfarben, gerne auch in Form von Collagen. Ebenfalls langjähriges Mitglied ist Horst Stanik, der beim Neu Wulmstorf Neujahrsempfang kürzlich als „Sportler des Jahres“ geehrt wurde. Neben seiner aktiven und ehrenamtlichen Tätigkeit in Leichtathletik/Turnen und Schießsport ist er begeisterter Holzschnitzer und stellt seit vielen

Jahren seine detailliert gearbeiteten Skulpturen im Rathaus aus. Die Künstler freuen sich auf zahlreiche Gäste bei einem gemütlichen Beisammensein am 14. April – die Ausstellung wird danach bis zum 17. Mai zu den regulären Öffnungszeiten des Rathauses zu besichtigen sein.

Weiterhin werden auch gerne neue Mitglieder mit Wohnort oder Lebensmittelpunkt in Neu Wulmstorf in die Gruppe aufgenommen, die Kontaktadresse lautet: kunstschaffende-nw@web.de



Auch das Werk „Der Schwarze Block – Fehlfarbe in der bunten Welt“ von Gisela Harder wird in der Ausstellung gezeigt. Foto: Gisela Harder

Musikalische Kreuzfahrt

Sinfonieorchester der Musikschule Lepél tritt im Gymnasium auf

■ (mk) Neu Wulmstorf. Klassik bis Pop und musikalische Überraschungen im Konzertprogramm 2018 des Sinfonieorchesters der Musikschule Lepél. Die Osterferien sind vorbei, die Sommerferien lassen noch auf sich warten – und dennoch können die Besucher des Konzerts des Sinfonieorchesters der Musikschule Lepél am 21. April auf eine Reise gehen. Und dabei müssen sie noch nicht einmal Koffer packen, sie brauchen nur in die Aula des Gymnasiums Neu Wulmstorf zu kommen (Ernst-Moritz-Arndt-Straße 20, Einlass ab 15.30 Uhr) und legen pünktlich um 16 Uhr ab zu einer Kreuzfahrt durch die Musik. Diese beginnt hoch im Norden: Mit Jean Sibelius’ *Finlandia* geht es ins Land der tausend Seen und weiter mit Edvard Griegs *Bergkönig* hinauf in die norwegische Fjordlandschaft. In wärmere Gefilde entführen Stücke rund um die feurige Spanierin Carmen. In diesem Teil des Konzerts er-

leben die Besucher einen besonderen Zwischenstopp: Nare Petrosyan, Lehrerin an der Musikschule Lepél, singt mit Orchesterbegleitung „Habenera“ aus den *Carmen-Suiten* und Puccinis *„O mio babbino caro“*, womit die Konzertreisenden in Italien angekommen wären. Hier erleben sie ein *„Italienisches Potpourri“*. Weil einem auch auf der schönsten Reise gute Unterhaltungsmusik die Fahrzeit verkürzen kann, spielt das Sinfonieorchester zwischendurch moderne Popsongs von Adele, Michael Jackson und Coldplay.

Als „Reiseleiter“ fungiert Heiko Lepél. „Ich freue mich, wenn ich Sie auf unsere Reise mit dem Sinfonieorchester mitnehmen darf“, sagt der Inhaber und Gründer der seit mehr als 25 Jahren an der Neu Wulmstorf Bahnhofstraße ansässigen Musikschule. Sie ist mit 30 Lehrkräften die größte private Musikschule im Hamburger Süden und arbeitet mit vielen



Das Sinfonieorchester der Musikschule Lepél mit ihrem Dirigenten Manfred Birk spielt neben klassischen Stücken auch angesagte Popsongs, die speziell arrangiert sind. Foto: Musikschule Lepél

öffentlichen Schulen und Kindertagesstätten auf niedersächsischem und hamburgischem Gebiet zusammen. Musikalisch betreut werden etwa tausend Kinder, Jugendliche und Erwachsene. Einzigartig in der Region: Im Sinfonieorchester aus Neu Wulmstorf spielen Jugendliche und Erwachsene zusammen Die „Reisekosten“ sind günstig: Der Eintritt für das Konzert beträgt 8 Euro im Vorverkauf und 10 Euro

an der Abendkasse, Kinder im Alter bis zu sechs Jahren reisen kostenlos mit, Kinder und Jugendliche von sieben bis 14 Jahre zahlen die Hälfte. Tickets im Vorverkauf gibt es in Neu Wulmstorf im Bücherforum, Bahnhofstraße 20, bei PBK Papier-Bücher-Geschenke im Einkaufspark Vosshusen, in Gedos Tabakshop an der Bahnhofstraße 88 und beim Kleeblatt am Bredenheimer Weg 2.

—Anzeige—

Spendenlauf hat sich gelohnt

■ (mk) Neugraben. Die Kinder der Grundschule Neugraben können sich über neue Spielgeräte freuen! Diese haben sie sich sogar selbst erarbeitet: Letztes Jahr fand am 21. April 2017 ein Spendenlauf an der Schule statt. Die Schulkinder liefen Runde für Runde und viele Spender feuerten nicht nur die Läufer an, sondern spendeten auch fleißig. Und so konnten nun drei Waveboards und zwei Fahrgeräte für die aktive Pause der Schule angeschafft werden. Dieses Jahr findet wieder ein Spendenlauf an der Grundschule Neugraben statt: Am 16. Mai gegen 15 Uhr. Die Kinder sind wieder startklar und hoffen auf großzügiges Erscheinen von Spendern, damit wieder tolle Dinge für die Kinder angeschafft werden können.



Die Kinder der Grundschule Neugraben können sich über neue Spielgeräte freuen! Foto: Jane Stumm

Beginn der Sommersaison

Eröffnungsschiessen auf dem Wesenberg

■ (mk) Neu Wulmstorf. Am 13. April beginnt für die Sportschützen des Schützenvereins Neu Wulmstorf und Umgebung die Sommersaison. Ab 18 Uhr findet in der Schießsportanlage auf dem Wesenberg das diesjährige Eröffnungsschießen statt. Mit dem Eröffnungsschießen endet traditionell die Wintersaison für die Sportschützen. Im Sommerhalbjahr wird dann – statt mit dem Luftgewehr – mit dem Kleinkalibergewehr trainiert bzw. werden die Wettkämpfe durchgeführt. Neben attraktiven Preisscheiben werden der Zukunftsorden, der Fuchsorden und der Verbandsorden ausgeschossen. Diese hohe Auszeichnung darf pro Schützenverein nur einmal im Jahr verliehen werden.



Sportleiter Kai

Als besonderes Highlight findet in diesem Jahr ein Preisschießen mit einem Unterhebelrepetiergewehr statt. Die Platzierungen dafür werden unter den Teilnehmern ausge-

lost. So können auch nicht so zielensichere Schützen in den Genuss eines vorderen Preises kommen. Auch der Spielmannszug beteiligt sich am Schießgeschehen. Für die Spielleute steht ein Wanderpokal zur Verfügung. Der Schießbetrieb findet in der Zeit von 18 Uhr bis circa 22 Uhr statt.

Greußlich ist für den Schießbetrieb beim Eröffnungsschießen verantwortlich. Foto: Udo Martens

■ (mk) Neu Wulmstorf. Möbel Boss startet zum Frühlingsbeginn die „Tiefpreisoffensive“ mit reduzierten Preisen und attraktiven Aktionen. Günstige Finanzierungsangebote und deutliche Rabatte auf Küchen stehen genauso auf dem Plan wie Schnäppchenangebote quer durch alle Warengruppen.

Das Frühjahr ist für viele Menschen der Startschuss für die Neugestaltung der eigenen vier Wände. Kunden, die sich daher jetzt über neueste Wohn- und Dekotrends informieren möchten, sind bei Möbel Boss an der richtigen Adresse. Der Discoun- ter nutzt den Beginn des Frühlings, um seinen Kunden im Rahmen einer „Tiefpreisoffensive“ ganz besondere Schnäppchen zu ermöglichen. Ob Sofa, Küche, Schlafzimmer, Büro, Gartenmöbel, Kinder- und Jugendzimmer oder neuer Esstisch – in allen Warengruppen bietet Möbel Boss attraktive Möbelstücke deutlich unter den regulären Preisen.

Doch bei den Produktangeboten bleibt es nicht alleine. In den kommenden Wochen dürfen sich die Kunden bei Möbel Boss auf frei geplante Küchen zum halben Preis oder die Möglichkeit einer 0%-Finanzie-

rung für 48 Monate freuen. Alle jeweils laufenden Aktionen sind in den aktuellen Wochenprospekten von Möbel Boss oder auf der Website moebel-boss.de zu finden. Für alle, die lieber bequem von Zuhause aus einkaufen möchten, gilt: Der Online-Shop des Unternehmens beteiligt sich ebenfalls an den Aktionen und Schnäppchenpreisen. „Wenn die Tage länger und schöner werden, verspüren viele unserer Kunden den Impuls, frischen Wind in die eigene Wohnung zu bringen. Mit unserer ‚Tiefpreisoffensive‘ möchten wir es jedem möglich machen, sich neu einzurichten. Wir haben garantiert für jedes Budget die passende Lösung parat“,

erklärt Dr. Alexander Hirschbold, Geschäftsführer Porta-Holding, verantwortlich für SB-Möbel Boss, die Kampagne. Dabei können sich Kunden auf die fachkundige Beratung der freundlichen Möbel Boss-Mitarbeiter verlassen. Nicht umsonst wurden gerade gleich drei Filialen des Unternehmens als „Kunden- und serviceorientiertes Möbelhaus“ ausgezeichnet – eine echte Seltenheit für einen Discounter.

„Wir haben schon lange verstanden, dass Kunden beim Möbelkauf neben günstigen Preisen auch eine hohe Beratungsqualität schätzen. Diese Auszeichnung zeigt, dass wir mit der intensiven Weiterbildung unserer Mitarbeiterinnen und Mitarbeitern den richtigen Weg eingeschlagen haben“, so Dr. Alexander Hirschbold weiter.

Von den attraktiven Angeboten und Aktionen sowie von der erstklassigen Betreuung während des gesamten Möbelkaufs können sich die Kunden im Rahmen der „Tiefpreisoffensive“ ab sofort in allen 100 Möbel Boss-Filialen in ganz Deutschland oder auf moebel-boss.de überzeugen.



Foto: ein



CUNARD

SOUTHAMPTON - LE HAVRE - HAMBURG

QUEEN MARY 2

Kleine Auszeit: 24. - 27. Mai 2018 • 3 Nächte

BEI DIESER REISE INKLUSIVE

- Flug zwischen London und Deutschland mit Transfer zum Schiff
- **Vollpension an Bord** mit 24-Stunden Kabinen-/Suitenservice
- **Eine Flasche Sekt/Champagner** zur Begrüßung auf der Kabine/Suite
- **Getränkestationen mit Kaffee/Tee, Wasser u. Säften** (24 Stunden verfügbar)
- **Vielseitiges Kurs- und Vortragsangebot**, z.T. mit deutschsprachigen Gastrednern

Landausflüge mit deutschsprachigen Reiseleitern in Southampton und Le Havre (nach Verfügbarkeit) hinzubuchbar.

Smart Preis* pro Person inkl. Flug und Transfer, Innenkabine ab

450 EUR

Außen/Balkonkabinen ab

540 EUR

0800 - 2 63 42 66 (gebührenfrei)
STICHWORT: 1549

*limitiertes Kontingent. Preisänderungen vorbehalten
Veranstalter: Cunard Line – eine Marke der Carnival plc, Am Sandtorkai 38 20457 Hamburg. Vermittler: Treffpunkt Schiff/AtourO GmbH, Martin-Luther-Straße 69, 71636 Ludwigsburg



PERLEN DER OSTSEE 3

AIDAaura / 27.09. bis 08.10.2018

• Lange Landaufenthalte • Persönliche Atmosphäre • Regionale Spezialitäten

LEISTUNGEN

- **11 Übernachtungen** auf AIDAaura
- **Kulinarisches Verwöhnprogramm** inkl. ausgewählter Getränke in den Buffet-Restaurants
- **Entspannung** in der Saunalandschaft mit Meerblick
- **Entertainment der Spitzenklasse** mit fantastischen Shows und regionalen Gastkünstlern
- **Begleitung durch Lektoren**, Insider-Wissen und Geschichten rund um Ihre Reiseziele
- **AIDA Selection Service**, mit persönlichen Gastgeber, Bordsprache Deutsch, Trinkgelder, Wasserspender

UNSERE BEST PREISE*

27.09. bis 08.10.2018	3./4. Person i. d. Kabine
Innenkabine 1.249 EUR	Kind (2-15 J.) GRATIS
Meerblickkabine 1.499 EUR	Jugd. (16-24 J.) 200 EUR
Balkonkabine 2.199 EUR	Erw. (ab 25 J.) 300 EUR

0800 - 2 63 42 66 (gebührenfrei)
STICHWORT: 1549

*AIDA VARIO Preis p.P bei 2er Belegung, limitiertes Kontingent. Einzel- und Mehrbettbelegung auf Anfrage. Es gelten die Allgemeinen Reisebedingungen, Hinweise und Informationen des aktuellen AIDA Katalogs „Feb. 2018 bis April 2019“. Mindestteilnehmerzahl: 16 Personen. Druckfehler vorbehalten | **Anmeldechluss: 30.04.2018** | Vermittler: AtourO GmbH, Martin-Luther-Straße 69, 71636 Ludwigsburg
Veranstalter: AIDA Cruises - German Branch of Costa Crociere S.p.A., Am Strande 3 d, 18055 Rostock.

Luna und Lotte warten auf Sie!

Hamburger Tierschutzverein stellt seine Schützlinge vor

■ (mk) Hamburg. Der Hamburger Tierschutzverein von 1841 e.V. in der Süderstraße 399 (Tel.: 040 211106-69, E-Mail: bufdi@hamburger-tierschutzverein.de www.facebook.com/HamburgerTierschutzverein) stellt auch diese Woche zwei Tiere vor, die dringend ein neues Zuhause brauchen. Der Schäferhund-Mischling Luna (weiblich, Farbe: creme, Schulterhöhe: 58 cm, Gewicht: 27 kg und Geburtsdatum: ca. 2011) ist bei ihren Bezugspersonen sehr anhänglich und freundlich. Fremden gegenüber ist sie zwar anfangs etwas unsicher, doch das legt sich sehr schnell. Ihre zurückhaltende Art ist auch kein



Was Lotte zum Glückseligsten braucht, ist ein eher ruhiges Zuhause ohne kleine Kinder oder „störende“ Artgenossen. Foto: HTV

Wunder, denn die Hündin wurde den Großteil ihres Lebens sehr isoliert gehalten: Sie lebte überwiegend auf einem Dachboden zusammen mit mehreren Hunden und Katzen. Bei ihrem letzten Halter verbrachte Luna nur vier Monate – da er völlig überfordert mit ihr war, entschloss er sich, sie im Tierheim abzugeben. Nun wartet die liebe Hündin auf Menschen, die viel Zeit haben, denn sie muss noch einiges lernen. In der Vergangenheit hat keiner sie richtig gefordert oder ihr gezeigt, wie man an der Leine gehen muss. Wichtig: Lunas neue Menschen sollten erfahrene, souveräne Hundehalter sein,



Luna ist bei ihren Bezugspersonen sehr anhänglich und freundlich. Foto: HTV

die Lust haben, die Welt mit ihr zu entdecken und sie an alles neu heranzuführen. Luna ist sehr intelligent und hat das bei richtiger Anleitung bestimmt schnell drauf. Wenn Sie meinen, Luna passt in Ihr Leben und kann dort Sicherheit und Geborgenheit erfahren, dann schauen Sie

sich die tolle Hündin doch einmal näher an – Luna wartet!
Die hübsche Katze Lotte (Rasse: Europäisch Kurzhaar, Geschlecht: weiblich, kastriert, Farbe: braunschwarz getigert, Geburtsdatum: ca. 2013) kam ins Tierheim, weil sie bei ihren ehemaligen Haltern nicht stubenrein war. Außerdem hatte sie dort Probleme mit einem Kleinkind. Hier zeigte sich, dass die Katze Kristalle im Harn hatte, weswegen sie nun ein Spezialfutter bekommt. Bei uns war sie übrigens von Anfang an stubenrein. Was Lotta zum Glückseligsten braucht, ist ein eher ruhiges Zuhause ohne kleine Kinder oder „störende“ Artgenossen – auf jeden Fall auch mit der Möglichkeit, nach draußen zu können. Wenn Sie der kleinen Tiergerin ein solches Heim bieten können, lernen Sie Lotta doch einmal kennen.

BKK-VBU warnt Fußballfans

■ (mk) Hamburg. Fußballfans, die nach Russland zur WM reisen, sollten sich schnellstens um eine Zeckenimpfung kümmern. Darauf weist Jens Hermes, Impfexperte der Betriebskrankenkasse Verkehrsbauunion (BKK-VBU) hin: „Wer plant, sich in Russland die Spiele der deutschen Nationalmannschaft anzusehen, sollte sich jetzt gegen FSME (Frühsommer-Meningoenzephalitis) impfen lassen.“ Für einen mehrjährigen Impfschutz sind drei Impfungen nötig. Die ersten beiden erfolgen im Abstand von ein bis drei Monaten, die dritte - je nach Impfstoff - nach fünf, neun oder zwölf Monaten. Auffrischungen sind in Abständen zwischen drei und fünf Jahren nötig.



— Anzeige —

Tradition. Innovation. Süpke

Erlesene Schmuck- und Uhrenkollektionen

Ob Verlobungsring, eine edle Jubiläumsuhr oder Charm-Anhänger zum Andenken an einen besonderen Tag – Schmuckeinkauf ist eine emotionale Angelegenheit. Juwelier Süpke in Lüneburg, der inzwischen auf eine über 110-jährige Geschichte zurückblickt, setzt alles daran, auf die Emotionen und Bedürfnisse seiner Kundschaft optimal einzugehen. Daher spielen das Beratungsgespräch sowie hochqualifizierte Berater eine Schlüsselrolle in der Unternehmensphilosophie. Auch auf das richtige Sortiment wird ein großer Wert gelegt. Im Süpke Stammgeschäft in der Großen Bäckerstraße 1 sind erlesene Schmuck- und Uhrenkollektionen von u.a. Niessing, Gellner, Union,

Maurice Lacroix und Rado zu finden. Bei Süpke petit, dem Trendshop an der Münze 8b, sind die aktuellsten Accessoires von modischen Labels wie Swarovski, Fossil, Swatch und Esprit erhältlich. Mit eigener Goldschmiede- und Uhrmacherwerkstatt können bei Süpke individuelle Wünsche bzw. eilige Anpassungen flexibel umgesetzt werden. Süpke Inhaber Florian Rollert bezeichnet sich selbst als Lokalpatriot. Für Gleichgesinnte hat er den farbenfrohen Lüneburg-Ring sowie den passenden Anhänger entwickelt, die die bekanntesten Wahrzeichen der Stadt zeigen. Lust bekommen auf einen schönen Begleiter? Das Süpke-Team freut sich auf Ihren Besuch!



Süpke, eine ausgewiesene Adresse in Sachen Schmuck und Uhren in Lüneburg. Foto: priv.

Brautmoden 2018

■ (akz-o). Romantisch, verträumt und intensiv, so präsentieren sich die Lilly-Kollektionen 2018. Inspiriert durch die Stilepochen vergangener Zeiten, verschmelzen traditionelle Looks mit modernem Design zu zauberhaften und markanten Brautträumen von morgen. Die große Stilvielfalt mit sinnlichen Linien bezaubert alle Romantiker: volumenreiche oder schmal geschnittene Brauträume aus Tüll, Spitze, Chiffon und Satin, die mit raffinierten Details alle Blicke auf sich ziehen. Es begeistern charaktervolle Spitzen, Florale Transparenzen oder Tattoo-Effekte erblühen an Dekolleté, Rücken oder Ärmeln und sorgen für Dramatik. Cut-outs, Rückenschnürungen und feiner Glitzerdekor sind weitere modische Statements. Neuartig sind Brautkleider in Ivory, auf denen sich Spitze abhebt und die herrlichen Vintage-Flair verströmen. Dezentere Modelle ebenso wie volumenreiche Kreationen mit Schleppe für den großen Auftritt finden sich bei der Kollektion „Pure White“. Mit duftigen Rüschen, schwungvollen Stufenrücken, zarter Chantilly-Spitze und hohen Ausschnitten präsentiert sich die Advanced-Collection „Passions“ unverwechselbar nostalgisch und markant. Moderne Magie erhalten die ultra-romantischen Brautkleider



Die Brautkollektion „LILLY“ – ein leichter und romantischer Style zum Verlieben. Foto: Lilly/akz-o

durch zeitgenössische Elemente wie Transparenz- und Tattoo-Effekte, Cut-outs oder dezente Knopfleisten. Die charmante Kollektion „Diamonds“ im legeren Boho-Stil begeistert durch die ausdrucksstarke Blüten-Spitze, die im Allover-Look oder in Kombination mit Tüll die Braut umgarnt. Reizende Transparenzen an Dekolleté und Ärmeln wetteifern mit anmutigen Cut-outs und Tattoo-Effekten. Schmal geschnittene Silhouetten begeistern ebenso wie weit schwingende Röcke in A-Linie, die eine duftige Leichtigkeit vermitteln. Diese und die anderen Kollektionen sind unter www.lilly.de zu sehen.

Juwelier **SÜPKE** der TRAUUNG juwelier
Große Bäckerstraße 1 · 21335 Lüneburg
www.suepke.de · 0 41 31 / 317 13

Friseurstudio **Pfeiffer**
Hairstyling · Kosmetik · Fußpflege · Wellness
Sie trauen sich – wir machen Sie schön
Bremer Straße 64 · 21073 Hamburg
Telefon 040/77 57 03

SCHARF
WIR GESTALTEN IHREN SCHÖNSTEN TAG
GANZ INDIVIDUELL UND NACH IHREN WÜNSCHEN!
Wir bieten mehr als Essen und Trinken
Von der Hochzeitsfahrt in der Limousine bis zur Hochzeit auf der Elbe
Feiern Sie, wir kümmern uns um die Details!
...und wir rollen für Sie den „ROTEN TEPPICH“ AUS
Wir freuen uns darauf Ihre Gastgeber zu sein!
Harburger Schloßstraße 2 · 21079 Hamburg · 040 - 77 44 22 · www.restaurant-scharf.de



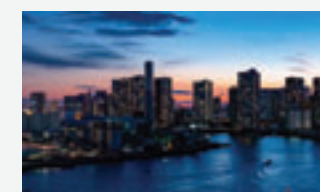
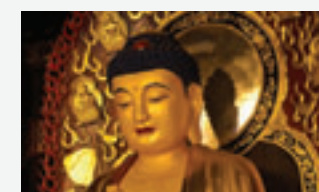
VISUMFREI nach China
(Ihre Ersparnis ca. 160 EUR p.P.)

PEKING, TOKYO & SHANGHAI - Rundreise zu den TOP-Metropolen Asiens vom 27.10. bis 03.11.2018 (7 Nächte)

Diese Reise verbindet zwei große Kulturen und drei Metropolen miteinander. Zuerst machen Sie Station in Peking, Chinas Hauptstadt und alte Kaiserstadt: hier zeigen wir Ihnen auf Ausflügen die Grosse Mauer mit Allee der Tiere, den Kaiserpalast und den Himmelstempel, einige der Attraktionen, die diese Stadt zu bieten hat. In Japan entföhren wir Sie nach Tokyo in das Spannungsverhältnis zwischen Moderne und Tradition. Chinas „Boom-Town“ Shanghai begrüßt Sie mit ihren alten kolonialen Fassaden am Bund, den alten Vierteln und exklusiven Boutiquen sowie dem supermodernen Stadtteil Pudong, mit einer schier ungläublichen Anzahl an himmelstürmenden Wolkenkratzern, deren architektonische Kreativität und Vielfalt wohl kaum zu überbieten ist.

LEISTUNGEN

- **Linienflüge** mit AIR CHINA von Frankfurt/M nach Peking, von Peking nach Tokyo, von Tokyo nach Shanghai und von Shanghai zurück nach Frankfurt/M, jeweils in Economy-Klasse, 23 kg Freigepäck je Person
- **Flughafensteuern**, Sicherheitsgebühren sowie Kerosinzuschläge (Stand Januar 2018)
- **Transfers und Fahrten** in klimatisierten Reisebussen inkl. Gepäckbeförderung
- **Führung und Betreuung** durch örtliche Deutsch sprechende Reiseleiter in China und Japan
- **6 Übernachtungen** in guten Mittelklassehotels inkl. Frühstück
- **Rail & Fly** 2. Klasse inkl. ICE-Nutzung
- **Informationsmaterial** zur Reise



PREISE p.P.*	
Grundpreis im Doppelzimmer	1.299 EUR
Einzelzimmerzuschlag	265 EUR
Ausflugspaket Peking & Shanghai	199 EUR
Citytour Tokyo (mind. 10 Personen)	79 EUR
Zubringer Flüge ab/bis Berlin	220 EUR



*Preis p.P. bei Doppelbelegung. Nicht im Preis enthalten: Ausflugspaket Peking & Shanghai (5 Ausflüge, 4x Mittagessen, 1x Abendessen), Getränke und Mahlzeiten, Trinkgelder, persönliche Ausgaben, Reiseversicherungen | Mindestteilnehmerzahl: 15 Personen.
Anmeldeschluss: 13.07.2018 | Vermittler: AtourO GmbH, Martin-Luther-Str. 69, 71636 Ludwigsburg | Veranstalter/Kooperationspartner: BAVARIA FERNREISEN GmbH, Parkstraße 1, 61118 Bad Vilbel

BUCHUNG UNTER: 0800 - 2 63 42 66
Stichwort: Neuer Ruf (1549)



EINBRUCHSCHUTZMESSE 14. + 15. APRIL

von 10 bis 17 UHR

EINTRITT FREI!

Sicherungssysteme Nord

Ihre Sicherheit liegt uns am Herzen

- Einbruchschutz
- Alarmanlagen
- Schließanlagen/-zylinder
- Videoüberwachung
- Zutrittssysteme

Beratung und Montage aus einer Hand
Ausstellung geöffnet täglich von 08:00 Uhr bis 16:00 Uhr.

Anerkannter Fachrichter des Landeskriminalamtes von Schleswig-Holstein



Telefon: 0 40 / 60 17 47 - 17 • www.sicherungssysteme-nord.de
Zwischen den Kreisel 2 • 21039 Börnsen

Erfolgreich werben...

...in 112.000 Exemplaren!

Rufen Sie uns an, wir beraten Sie gern.

der neue **RUF** Info-Telefon
040/70 10 17-0

Wir sind Partner von:

Bernd Wegwerth
Kunststoff-Fenster & Haustüren
aus eigener Fertigung

Wir sind Profis für nachträglichen **Einbruchschutz**
Wir sind geprüft, zertifiziert und Partner der Polizei!

Einbruchschutz sichtbar und unsichtbar!

Dräger Straße 3 • 21423 Winsen/Luhe • Tel. (0 41 79) 75 03 75
info@wegwerth-fenster.de • www.wegwerth-fenster.de

Ruhiger schlafen!
Automatische Rollläden schützen vor Einbruch

Anwesenheitssimulation durch Rollläden- und Lichtautomatik
Security-Urlaubsschaltung
Zentraler Schließbefehl

ROTERMUND
Großmoorbogen 13a • HH-Harburg
Tel.: 040-764 39 89 • www.rottermund-hh.de

EINBRUCHSCHUTZMESSE

Polizeilich empfohlener Einbruchschutz rund um Ihr Zuhause

14. + 15. April
Hamburg Harburg
Hotel Lindtner

10 - 17 Uhr
Eintritt frei!

Messepartner
HAMBURGER FEUERKASSE

Sicherungssysteme Nord



Die Firma „Sicherungssysteme Nord“ erstellt Sicherheitskonzepte, die an den individuellen Bedürfnissen orientiert sind. Wir führen Schwachstellen auf und zeigen, was für die Sicherheit zu tun ist. Mechanische Verriegelungen an Fenstern und Türen, Rollläden und intelligente Alarmanlagen lassen sich heutzutage schnell, einfach und auch nachträglich montieren und bieten den besten Gesamtschutz. Von der einfachen Zusatzverriegelung bis zu ausgefeilten Alarmsystemen bleibt so von der Planung bis zur Installation alles in einer Hand.

Foto: priv.

Sich zuhause frei und sicher fühlen

Umfangreiche Präventionsmaßnahmen

■ (ein) Winsen. In Ihrem Zuhause sollen Sie sich stets frei und sicher fühlen. Bernd Wegwerth Fenster-technik GmbH steht für individuelle und kostenlose Beratung in Sachen Präventionsmaßnahmen an Fenstern und Türen, damit Ihr Zuhause möglichst gut gesichert ist. Hier bestehen zwei grundsätzliche Möglichkeiten:

1. Unsichtbar, das heißt, der innenliegende Beschlag wird mit zusätzlichen Sicherheitsschließblechen und abschließbaren 100 Nm Oliven aufgerüstet. Sollte noch gar nichts vorhanden sein, wird der komplette Beschlag mit Pilzkopf-Sicherheitsbeschlag umgerüstet.
2. Sichtbar, das heißt, der aufliegende Sicherheitsbeschlag (z.B. von Fa. ABUS) wird nachträglich am Fenster (auf dem Blendrahmen und Flügel) fachmännisch (mit Spezialschrauben im Stahlkern) montiert. Bernd Wegwerth Fenster-technik GmbH (Dräger Straße 3, 21423 Winsen/Luhe, Tel.: 04179 750375 Fax.: 04179 750365) ist Partner der Polizei – geprüft und zertifiziert!

Anzeige

ROTERMUND: Schutz vor Einbruch

Funk-Rollläden bieten Sicherheit

■ (ein) Harburg. Wegen der sprunghaft steigenden Einbruchsrates empfiehlt die Polizei verstärkt Sicherheitsmaßnahmen rund ums Haus. Firma Rotermund, Fachbetrieb für Rollläden- und Sonnenschutztechnik, setzt dabei auf motorisierte, automatisierte und einbruchhemmende Garagentore und Rollläden, die zudem Witterschutz und Energieeinsparung bieten. Intelligente Systeme wie u.a. Anwesenheitssimulationen durch zusätzlicher Schutz bei Abwesenheit der Bewohner. Gleichzeitig vertraut Inhaberin Patrizia Rotermund, zu deren Kunden auch zahlreiche Polizisten gehören, ausschließlich auf Markenhersteller wie z.B. Somfy für

Motor- und Steuerungssysteme. Bei extrem rabattierten Angeboten auf dem Markt rät sie zur Vorsicht, da es sich hierbei oft um namenlose Produkte mit minderwertigen Materialien handelt.

In der hauseigenen Verkaufsausstellung können sich die Kunden fachkundig und auf die individuellen Bedürfnisse zugeschnitten, beraten lassen.

Lassen Sie sich ausführlich beraten von der Firma ROTERMUND, Großmoorbogen 13a, 21079 Hamburg, Tel. 040 7643989 oder im Internet: www.rotermund-hh.de. Öffnungszeiten: Montag, Dienstag, Donnerstag 10 bis 18 Uhr, Freitag 10 bis 15 Uhr und Samstag 10 bis 13 Uhr, mittwochs geschlossen.



Inhaberin Patrizia Rotermund (li.) mit ihrem Team, bestehend aus Alexandra Müller, Knut Renziehausen und Michael Müller (v.li. nach re.) Foto: ein

Sicherheit im Dunkeln

LED-Steckdose für bessere Orientierung

(HLC) Mit neuen LED-Steckdosen gibt es jetzt eine einfache Lösung, die die Orientierung im Dunkeln erleichtert. Denn das bündig in eine Steckdose integrierte LED-Orientierungslicht sorgt nachts in Zimmern und Fluren für genügend Helligkeit, um auf das Einschalten der Hauptbeleuchtung verzichten und trotzdem sichere Wege gehen zu können. Im Kinderzimmer installiert, ersetzt die Steckdose dann nebenbei sogar

das Nachtlicht. Dabei ist die neutralweiße, blendfreie LED der Steckdose äußerst energieeffizient. Durch den integrierten Helligkeitssensor wird die LED wirklich nur dann eingeschaltet, wenn es zu dunkel ist. Diese Steckdose besitzt zudem eine Kindersicherung, die das unsachgemäße Einführen von Gegenständen verhindert und auf diese Weise zusätzlich Unfällen vorbeugt. Erhältlich ist sie in zwei verschiedenen Designserien.

Anzeige

Sind Sie gesichert?

Alle drei Minuten ein Einbruch in Deutschland

■ (ein) Heimfeld. Wie kann ich meine Haus- und Wohnungstür zweckmäßig absichern? Wie sicher sind Rollläden? Muss ich Fenster und Türen auch im Obergeschoss sichern? Antworten auf diese und viele weitere Fragen rund um Ihr sicheres Zuhause bekommen Sie auf der Einbruchschutzmesse am 14. und 15. April im Hotel Lindtner, Heimfelder Straße 123. Dabei steht die fachspezifische Präsentation DIN-geprüfter und zertifizierter, einbruchhemmender Produkte von polizeilich empfohlenen Herstellern und Handwerksbetrieben im Vordergrund. Neben neuen einbruchhemmenden Fenstern und Türen werden weitere Produkte wie aufschraubbare Fenster- und Türsicherungen für Altbauten, Sicherheitsschließzylinder und -beschläge, Kellerschachtsicherungen und hochwertige Tresore präsentiert. Eine sinnvolle und wirkungsvolle Ergänzung zum mechanischen Ein-

bruchschutz stellt die fachgerecht projektierte und installierte Einbruchmeldeanlage (Alarmanlage) dar. Einbruch-/Überfall- und Gefahrenmeldetechnik, Brand- und Rauchmeldeanlagen, Türsprechanlagen mit Kamera, Zutrittskontroll- und Berechtigungssysteme sowie Videoüberwachungssysteme runden das vielfältige Angebot rund um das komplexe Thema Einbruchschutz ab.

Die Kriminalpolizeiliche Beratungsstelle des LKA Hamburg ist auf der Messe mit eigenem Stand vertreten und hält an beiden Tagen jeweils um 11 Uhr und 14 Uhr Fachvorträge zum Thema „Einbruchschutz! Das hilft wirklich! Beratung zum Einbruchschutz durch die Polizei“.



Auch Einbrecher lassen sich immer Neues einfallen. Deshalb sollte der Einbruchschutz möglichst aktualisiert sein. Foto: priv.

Gesund, fit und schön

— Anzeige —

Vélo 54 – Der Traum vom individuellen Fahrrad

■ (ein) Wilhelmsburg. Ein individuelles Rad – nach den eigenen Wünschen gestaltet – liegt ganz im Trend. Darauf haben sich Tim Fandré, Hannes Leitner und das Team von Vélo 54 in der Veringstraße im Wilhelmsburger Reihersgraben spezialisiert. Und so haben sie neben „normalen“ Fahrrädern eine umfangreiche Palette an Modellen, Rahmenformen und -größen, Ausstattungsoptionen und Farben in ihrem Sorti-

ment, aus denen sich die Kunden ihr Wunschrad zusammenstellen können – von klassisch bis modern und von gemütlich bis sportlich. Vélo 54 ist aber auch das Fachgeschäft für Lastenräder und Kindertransporter im Süden Hamburgs. Namhafte Marken wie Bakfets.nl, Bullitt, Christiania Bikes, Douze Cycles, Hase Pino, Nihola, Riese & Müller, Urban Arrow und Work-Cycles gehören zum Sortiment. Zwei- und dreirädrige Modelle mit

einer Vielzahl an Ausstattungsoptionen – mit und ohne elektrischer Unterstützung. Zusätzlich gibt es ein Angebot an hochwertigen Fahrradanhänger für Lasten- und Kindertransporter.

Die beiden Inhaber Tim Fandré und Hannes Leitner sind seit Kindertagen Fahrradenthusiasten und hegen den gleichen Traum – den vom eigenen Fahrradladen. Aber eben nicht einfach nur von der Stange, sondern mit der Möglichkeit der Individualisierung des eigenen Velo sowie den Lasten- und Kindertransportern. Denn Vélo 54 ist ein klassischer Fahrradladen mit Neu- und Ersatzteile- und Accessoireverkauf. Service und Reparaturen finden in der teils offenen Werkstatt auf drei Montageplätzen statt. Im April feiert Vélo 54 4-jähriges Bestehen.

Weitere Informationen gibt es online auf www.velo54.de, telefonisch unter 040 18130596 oder direkt vor Ort in der Veringstraße 54 in 21107 Hamburg-Wilhelmsburg. Öffnungszeiten: Montag 13 bis 19 Uhr, Dienstag bis Freitag 10 bis 19 Uhr und Samstag 10 bis 16 Uhr.



Die beiden Fahrradenthusiasten Hannes Leitner (links) und Tim Fandré freuen sich auf ihre Kunden im Vélo 54. Foto: Kaiserwerbung

— Anzeige —

Shiatsu-Ausbildung in Buchholz mit Andrea Weyhe

■ (ein) Buchholz. Shiatsu ist eine asiatische Heilmethode, die ihren Ursprung in den Lehren der fernöstlichen Heilkunde hat. Das Geheimnis der Wirkung von Shiatsu liegt wie bei der Akupunktur in der vertieften Kenntnis der Traditionellen Chinesischen Medizin. Durch Finger-Druck (Shi-atsu) wird blockierte Energie an den entsprechenden Punkten wieder zum Fließen gebracht. So kann Shiatsu sowohl gezielt therapeutisch als auch allgemein zur Steigerung des Wohlbefindens angewendet werden. Jeder kann Shiatsu empfangen, und jeder kann lernen, Shiatsu zu geben.

Die Ausbildung – Beginn: 21./22. April 2018,

Infoabend: 10. April 2018

Die Shiatsu-Schule Buchholz bietet mit dem im April beginnenden Basiskurs an 9 Wochenenden die Möglichkeit, Shiatsu kennenzulernen und im Familien- bzw. Freundeskreis anzuwenden. Der Basiskurs kann einzeln gebucht werden. Die anschließenden Aufbaukurse I und II qualifizieren die Teilnehmer zur professionellen Arbeit mit Shiatsu. So können Sie nach Abschluss der zweijährigen Ausbildung als selbstständiger Shiatsu-Praktiker in der eigenen Praxis arbeiten oder Shiatsu als zusätzliche Therapieform in Ihrer Heilpraktiker-Praxis anbieten. Shiatsu erweist sich als wertvolle Bereicherung für alle, die gerne mit ihren Händen arbeiten und gleichzeitig ihre Intuition schulen möchten.

Die Heilpraktikerin Andrea Weyhe gibt in diesen zwei Jah-



Andrea Weyhe lehrt Shiatsu, die Kunst der Berührung. Foto: Mirko

ren (insgesamt 25 Wochenenden) ihre langjährigen Erfahrungen aus ihrer Praxis als Shiatsu-Therapeutin und -Lehrerin mit viel Freude weiter. Diese Zeit ist notwendig, um die Inhalte der Traditionellen Chinesischen Medizin in Verbindung mit Shiatsu vertieft zu erlernen. Außerdem werden die Grundlagen der „Ernährung nach den fünf Elementen“ sowie die Moxibustion und die Schröpfkopfbehandlung vermittelt. Meditationen und themenspezifische Körperübungen werden individuell eingefügt.

Die Behandlung

Bei einer Shiatsu-Behandlung werden Akupunkturpunkte und Meri-

diane im Körper durch Fingerdruck so stimuliert, dass die Energie wieder frei fließen kann. Die Selbstheilungskräfte werden aktiviert und das Gleichgewicht von Körper, Geist und Seele wiederhergestellt. Viele Beschwerden, wie z.B. Migräne, Rückenschmerzen, Nackenverspannungen, Verdauungsprobleme und vieles mehr können mit Shiatsu erfolgreich behandelt werden. Nach einer Behandlung mit Shiatsu fühlt man sich wunderbar leicht und entspannt. Lernen Sie Shiatsu kennen. Es lohnt sich.

Mehr Infos unter 04182/8660 oder www.shiatsu-nordheide.de Ich freue mich auf Ihren Anruf. Andrea Weyhe

Aus der Schlafforschung Chronische Schlafstörungen behandeln

■ (mk) Hamburg. Schlafstörungen mit ihren Folgen wie Schlaf-, Gedächtnis- und Konzentrationsstörungen bis hin zur Demenz treffen immer mehr Menschen – ein Fall für die „Chronobiologie“, einem relativ neuen Bereich medizinischer Wissenschaft. Als vielversprechendes Therapeutikum zur nachhaltigen Harmonisierung gestörter Schlaf-Wach-Zyklen gilt unter Schlaf-Experten heute „retardiertes Melatonin“.

Leistungsfähigkeit und guter Schlaf sind eng miteinander verknüpft. Ist die Schlaf/Wach-Abfolge gestört, leidet das psychische Wohlbefinden, Aggressivität wechselt ab mit Selbstzweifeln, Depressionen kommen auf. Auch Konzentrationsvermögen und Gedächtnisleistung sind massiv betroffen, das Risiko für das Entstehen von Demenzerkrankungen ist deutlich erhöht. Inzwischen steht fest: Für ein reibungsloses Funktionieren der Schlaf/Wach-Abfolge kommt dem bei Anbruch der Dunkelheit gebildeten Schlafhormon Melatonin eine entscheidende Bedeutung zu. Etwa zwei Stunden nach Beginn der Melatonin-Produktion setzt im Normalfall eine gesunde Müdigkeit ein, die den Körper auf den kommenden Schlaf einstimmt. Melatonin lässt sich durchaus mittels Tabletten zuführen. Um chronobiologische Prozesse zu harmonisieren, muss die Melatonin-Versorgung allerdings über einen Zeitraum von mehreren Stunden hinweg möglichst exakt imitiert werden. Für

eine solche langsame, kontrollierte Melatonin-Freigabe verordnen immer mehr Ärzte eine speziell entwickelte, sogenannte Retard-Tablette. Regelmäßig vor dem Schlafengehen eingenommen, wird der Wirkstoff verzögert freigesetzt und stellt so ein gesundes Schlafmuster wieder her. In einer Studie mit mehr als 600 Patienten zeigte sich schon nach einer dreiwöchigen Behandlung eine sehr deutliche, über den Behandlungszeitraum hinaus anhaltende Verbesserung der Schlafqualität – ohne Gewöhnungseffekte oder Abhängigkeiten. Patienten, die unter leichter bis mittelschwerer Demenz (Alzheimer) leiden, scheinen von einer Therapie mit retardiertem Melatonin in besonderem Maße zu profitieren. Im Verlauf einer erst kürzlich durchgeführten 6-Monats-Studie zeigten sich nicht nur eine signifikante Steigerung von Hirnleistung und Erinnerungsvermögen – auch das Ausmaß der sogenannten Alzheimer-Plaques wurde positiv beeinflusst. Da es sich bei circadianen

Störungen meist um komplizierte Gesundheitsprobleme handelt, gehört ihre Therapie grundsätzlich in die Hand erfahrener Ärzte. Retardiertes Melatonin ist daher trotz seiner sehr guten Verträglichkeit rezeptpflichtig.



Leistungsfähigkeit und guter Schlaf sind eng miteinander verknüpft. Ist die Schlaf/Wach-Abfolge gestört, leidet das psychische Wohlbefinden, Aggressivität wechselt ab mit Selbstzweifeln, Depressionen kommen auf.

Foto: Drobot Dean/stock.adobe.com

GEMÜSE-ABO
SANNMANN

Jetzt Probe-Abo bestellen:
(040) 73 11 56 51
abo.sannmann.com

NEU: SMOOTHIE-KISTE – IDEAL FÜR GRÜNE SMOOTHIES!

Vélo 54 Der Fahrradladen auf der Elbinsel Wilhelmsburg

Neben „normalen“ Fahrrädern und Kinderrädern sind wir der Hamburger Experte für Lastenräder – sogenannte Cargobikes. Bei uns finden Sie jederzeit eine breite Auswahl an verschiedenen Modellen, die für eine ausführliche Probefahrt bereit stehen.

Veringstraße 54 - 21107 Hamburg

Fon: 040-181 305 96 Mo: 13:00 - 19:00
Web: www.velo54.de Di - Fr: 10:00 - 19:00
Mail: info@velo54.de Sa: 10:00 - 16:00

Shiatsu-Schule Buchholz
Ausbildung 2018

Beginn: 21. / 22. April
Infoabend: 10. April

Andrea Weyhe • Heilpraktikerin
Tel. 04182-8660 • 0172-641 04 13
www.shiatsu-nordheide.de

MARY-ANN GRÖTSCHEL
Privatpraxis für Osteopathie & Physiotherapie



„Liebe Frau Grötschel, Ihre Zauberhände bekommen das schon wieder hin.“
Herr R. aus Hittfeld

„Ach, wäre ich doch schon früher zu Ihnen gekommen.“
Fr. B. aus Marmstorf

Schellerdamm 4
21079 Hamburg
Telefon: 040 - 30 70 28 30
www.osteogroetschel.de

Schwerpunkt:
Rücken- und Gelenksbeschwerden

Gutscheine zum Verschenken

FACH-KOSMETIK-PRAXIS
Ramona Kretschmar-Roepke

FÜR EIN GUTES GEFÜHL
KOSMETIK,
DER SIE VERTRAUEN.

Cuxhavener-Straße 296
21149 Hamburg
Tel. 040 / 702 20 10
mail@kosmetikhh.de

Di.-Fr. 10.00–18.00 Uhr
Sa. 10.00–13.00 Uhr
und nach Vereinbarung

Gesundheit

Kuren & Wellness
Ungarn • Tschechien
Polen • Deutschland

Termine das ganze Jahr
Über 40 Kurhotels zur Auswahl
Bequeme ★★★★★Busreise oder
Charterflug HH – Hévíz/Ungarn



Ihr Kur-Spezialist:
KRÖGER-REISEN
Herrenstr. 18 • 21698 Harsefeld
Katalog gratis – gleich anfordern:
☎ 0 41 64 - 48 11
www.kur-reisen.de

Karlsson vom Dach Kinderkino im Stubbenhof

■ (mk) Neuwiedenthal. Der Spendenverein Neuwiedenthal aktiv e.V. besteht jetzt seit zehn Jahren und das Kinderkinoprogramm in Zusammenarbeit mit dem Kinderfilmring ist noch viel länger eine feste Institution im Stubbenhof. Am 12. Mai wird im Kinderkino der Film: Karlsson vom Dach, ab 5 Jahren, gezeigt. Der Beginn ist

um 15 Uhr, Einlass ist ab 14.45 Uhr. Ort der Filmvorführung ist das Stadtteilhaus Neuwiedenthal, Stubbenhof 15, 21147 Hamburg. Der Eintritt pro Person beträgt ein Euro, dafür gibt es noch Popcorn und ein Getränk dazu. Nach dem Film sollen noch Muttertagsgeschenke gebastelt (bis 17.30 Uhr) werden.

„Rechtfertigt nicht die Jagd“

zu: „Damit wird man ...!“, aus NRS, KW 13, S.1

Lieber Herr Koltermann, es ist verständlich, wenn ein Florist anlässlich der Rehe auf dem Heidefriedhof um seinen Absatz fürchtet. Das rechtfertigt jedoch nicht die Jagd auf wilde Tiere.

Wir sollten uns über unseren schönen waldnahen Friedhof freuen. Wenn sich dort Rehe tummeln, bestätigt das nur, dass wir den Tieren ihren Lebensraum streitig machen und nicht umgekehrt. Wir könnten

die „Rehplage“ zum Anlass nehmen, dort unsere Bestattungskultur zu überdenken. Gerade der Heidefriedhof ist gut dafür geeignet, ihn als naturnahen Friedhof, ähnlich einem „Friedwald“, weiter zu entwickeln. Gräber unter Bäumen, mit Natursteinen und einheimischen Gehölz gestaltet, stellen eine natürliche, ökologisch wertvolle und pflegeleichte Alternative zum klassischen Fried-

hof dar. Zu solch einem Naturfriedhof gehören selbstverständlich auch Tiere, die zweifellos nicht die Totenruhe stören. Florist/innen können im Verkauf standorttypischer Pflanzen ein neues Geschäftsfeld finden.

Herzliche Grüße
Heinz Peter Lemm
Diplom-Politologe
Südheide 20, 21149 Hamburg

Kompetent: Fachleute in der Nachbarschaft

Auto-Service

B&A
Autohaus Finkenwerder GmbH
Jetzt neu! Autolackiererei
Abschlepp- und Notfalldienst
Rüschwinkel 7 · 21129 Hamburg
Telefon: 040 / 742 19 50 · Telefax: 040 / 742 195 48
www.autohaus-finkenwerder.com

Garten- und Landschaftsbau

Fa. Cramer u. Sohn
Moosbeseitigung
Entgrünung von Fassaden, Zäunen,
Bootspersennungen und Segeln
cramer.hamburg@web.de • 0152 29 79 86 33

Gas • Heizung • Sanitär

PETER KELL
Gasheizung • Sanitär • Bäder
Tel. 79 01 79-0 • www.peterkell.de

Staats
• Öl- und Gasheizungsbau
• Gas-, Wasser- und Abwasseranlagen
• Solartechnik für Warmwasser
• Moderne Badgestaltung • Brenntechnik
Gödeke-Michels-Weg 1a · 21149 Hamburg
Telefon (040) 70 97 20 27 · Fax (040) 70 97 20 26

Markisen • Rolläden

Dunkle Jahreszeit Einbruchzeit
Rollladen?
Mickel
Matthias-Claudius-Str. 10 · 21629 Neu Wulmstorf
Telefon 7 00 45 35 · www.mickel-gmbh.info
ROLLADEN & SONNENSCHUTZ GMBH

Bau

Baugeschäft Frank Glibmann
Neugrabener Bahnhofstraße 67 · 21149 Hamburg
• Maurer- & Putzarbeiten • An- & Umbauten
• Fliesen, Restaurierungen • Sanierungen u.v.m.
Tel./Fax 040/702 54 53 · Mobil 0177/834 17 80

Multimedia

Fernseh-Peithmann
Telefon 701 79 47
21149 Hamburg
www.fernseh-peithmann.de

Uns gibt es schon seit 2012

Sie brauchen einen Maler oder Handwerker?
Wir führen folgende Arbeiten aus:
Malen und Lackieren, Trockenbau, Hausmeisterservice, Wärmedämmung,
Fenster- und Türen-Montage, Laminatboden-Verlegung, Abbrucharbeiten,
Bäder-/Badumbau, Fliesenlegen, Elektro- und Klempnerarbeiten usw.
Fragen Sie einfach an: **Zybi** (poin. Team)
Tel.: 0151 / 75868466 · E-Mail: zybibu@gmail.com

Glaserei

DIE GLASEREI IM NORDEN
24h-NOTDIENST für den Großraum Hamburg
REPARATURGLASEREI
24 STD. NOTDIENST
FENSTERBAU
GLASERHANDL
GLASSCHLEIFEREI
BAUEN + WOHNEN MIT GLAS
www.rolfundweber.de
Telefon 040.742 7000

Polsterarbeiten

50 Jahre Meisterbetrieb
Polsterei
Reinigung + Reparatur
Beziehen von Polstermöbeln & Wohnwagen, Bootspolster
STENZEL Harburg
www.stenzel-raumausstattung.de, Tel. 040/77 42 40

Dachdecker

G. Z. Bedachungsgesellschaft mbH
Bedachungen · Fassadenbau · Bauklempnerie
Speziell Flachdachbau und Abdichtungen
FACHBETRIEB FÜR FLACHDACHBAU
TERRASSENABDICHTUNGEN · GRÜNDÄCHER
CONTAINER-SERVICE bis 3 m²
Francoer Str. 60 · 21147 Hamburg
Tel. 040 - 796 43 30
Fax 040 - 70 10 24 76
Funk 0172 - 95 64 954

Manfred Schmidke
Garten- und Landschaftsbau
• Rollrasen verlegen • Rasen säen • Pflege
• Pflasterarbeiten • Kellerisolierung
• Kaminholz zu verkaufen
• Zäune aufstellen
Tel. 040/796 37 44

Hausgeräte-Kundendienst

HUG Elektro
HUG GmbH
Lütt Enn 6 · 21149 Hamburg
☎ 701 70 11

Schlosserei/Metallbau

P.&M. Lorkowski GmbH
40 Jahre Qualität sprechen für sich
Bauschlosserei · Metallbau
Balkongeländer · Ziergitter in Stahl oder Edelstahl
Fenster und Türen in Alu (WICONA)
Besuchen Sie uns im Internet
www.lorkowski-gmbh.de
oder am Rönneburger Kirchweg 14,
21079 Hamburg, Telefon 040/768 32 86

Dachdeckerei Hammann
Holz- & Bautenschutz GmbH
Gerüst • Fassaden • Grundwasserabdichtung
Innenausbau • Abriss • Bauklempnerie
Moorburger Elbdeich 156 · 21079 Hamburg
Tel. 040 / 740 18 36 · Mobil 0172 / 455 24 02

Notdienst 24h · Tel. 76 61 38-0
www.lengemann-eggert.de
HEIZUNGS- SANITÄR-
KLIMA & SOLARTECHNIK
LENGEMANN & EGGERS
Neuländer Kamp 2a · 21079 HH-Harburg

Kaplun & Kluge
Elektro-Installationen
☎ 040 - 77 03 37

Küchenwartung

Stiebing
Kleinstaufträge, Schorniere beim Kühl-
schrank defekt, Schubkasten hängt
oder löst sich auf, defekte Lampen,
Wasserhahn und Spüle
defekt, Arbeitsplatte hat
Löcher, Elektrogeräte
haben den Geist aufgegeben, neue Küche oder Umbau oder nur
einmal wieder schön machen! Wir sind für Sie da!
SPRECHEN SIE UNS AN: 040 - 7 63 40 86
WWW.STIEBING-KUECHENMONTAGE.DE

Tischlerei

HOLST
wird erfüllt nach Maß
Tischlerei Holst
Hohenwischer Str. 67
21129 HH-Francoer
040 - 570 12 52-0
www.holst-hamburg
• Fenster u. Türen
• Einbauschränke
• Gleit-, Schiebetüren
• Tische und Stühle
• Massivholzbetten
• Naturbeltsysteme
• Zirbenholzmöbel
• Spanndecken
Beratungs- u. Ausstellungstermine nach Vereinbarung

Ihr Dachdecker am Ort
sämtliche Dachdecker- und Bauklempnerarbeiten
sowie Fassaden- und Flachdach
führt fachgerecht aus
Wir kommen auch bei kleinen Schäden
Thomas Listing
Dachdeckermeister
Rosenweide 6K, 21435 Stelle
Tel.: 0 41 74 / 65 00 35, Fax: 0 41 74 / 65 00 36

SCHWARZ & GRANTZ
HAMBURG
Heizung Sanitär Raumluft Kälte
Service 24
- NOTDIENST rund um die Uhr -
Nartenstraße 19 · 21079 Hamburg
Tel. (040) 30 09 07-6 · Fax (040) 30 09 07 75
www.schwarz-grantz.de

Maler- und Tapezierarbeiten

MALERMEISTER
THORSTEN HÖLING
HAMBURG-MOORBURG
www.malermeister-hoeling.de
TEL. 040/701 88 07 · 0171/210 58 29

INNENEINRICHTUNGEN
TISCHLEREI
Fenster - Türen - Möbel
Einbruchschutz - und vieles mehr
Jan Stölken GmbH
Nincoper Straße 65a · 21129 Hamburg
Telefon 040/745 20 30
www.tischlerei-stoelken.de

Termine frei!
Schlichting
Tel.: 040/333 73 630
Bedachung u. Dachsanierung 20459 Hamburg
• Dachrinnen-Reinigung ab €1,- der Meter
• kostenloser Dachcheck • Dachreinigung pro m² €9,90
• Schornsteinverkleidung in Naturschiefer

Gas • Heizung • Sanitär
apele
Gas- und Sanitärtechnik
Reparaturen und Neuanlagen
MODERNE BADGESTALTUNG · UMWELTFREUNDLICHE
HEIZUNGSANLAGEN · SOLARANLAGEN
HORST APEL GMBH · CUXHAVENER STRASSE 210
TEL. 040/797 16 70 · FAX 040/797 16 797

JÜRGEN HÖRMANN & SOHN GMBH
Malereibetrieb seit über 30 Jahren in 21147 Hamburg – Sämtliche Malerarbeiten
Nur ein Ruf durchs Telefon – und wie der Blitz, da ist er schon.
Innenraumdämmung – Energiesparen bis 40%
Im Neugrabener Dorf 36 · Telefon 702 37 03 + 0171/31 90 300
info@malerei-hoermann.de

Umzüge & Transporte

Buchmann-Umzüge
Ihr Fachmann für
alle Umzugsarten!
☎ 040 - 25 49 15 28
Info@buchmann-umzuege.de

Elektro-Installation

KERSTAN
ELEKTROTECHNIK
MEISTERBETRIEB
ELEKTRO
• Beratung · Planung · Installation
• Erweiterung · Prüfung · Reparatur
Thomas Kerstan, Scharfbarg 25, 21149 Hamburg
Tel.: 040 368 411 41 | www.kerstan-elektrotechnik.de

Lenuweit
Sanitär- und Heizungsinstallation
- Bäder - Gasheizung - Wasser - Spanndecken
- Planung - Reparatur - Sanierung - Kundendienst
Sandheide 30 · 21149 Hamburg
Tel. (040) 70 10 24 85 · Fax 70 10 24 86

Markisen • Rolläden

Rolläden · Haustürvordächer · Markisen
Über 37 Jahre immer für Sie da!
HEIWIE
Birkenbruch 4 · 21147 Hamburg
Tel. 701 36 34 · Fax 702 77 25 · Mobil: 0171/776 00 78
www.heiwie-markisen-rolladen.de

Fliesenarbeiten

Lars Geffke
Umbau - Neubau - Sanierung
Fliesenleger
www.fliesen-geffke.de
info@fliesen-geffke.de
Telefon: 040-325 19 555 Fax: 040-325 19 935

LÜHRS & co
SANITÄR, BÄDER, HEIZUNG
NEU: Badausstellung auch samstags 9-13.00 Uhr geöffnet
www.luehrs-kleinbad.de
Beckendorfer Bogen 2 ■ 21218 Seevetal ■ Telefon: 040/773739

PATEL-UMZÜGE
Haushaltsauflösungen
Seniorenzüge · Transporte · Entrümpelung
Kostenlose Besichtigung · Faire Angebote
21079 HH-Harburg · Festnetz: 040 - 83 98 02 55
www.patel-umzuege.de · info@patel-transporte.de

Der HSV will überraschen und glaubt weiter an den Klassenerhalt

Team hofft auf Dreier gegen Schalke

■ (pm) Hamburg. Mit dem 19-jährigen Bundesliga-Debütanten Stephan Ambrosius sorgte der neue HSV-Trainer Christian Titz beim Punktspiel in Stuttgart am vergangenen Wochenende für die nächste

Überraschung in der Startelf der Hamburger. Der Innenverteidiger, ein Wilhelmshurger, der von der U15 bis zur U21 alle Jugendmannschaften des HSV durchlief, war wohl selbst für ein-

gefleischte Fußball-Fans ein unbeschriebenes Blatt. Bei seiner Feuer- taufe im Fußball-Oberhaus bekam es der Verteidiger mit ghanaischen Wurzeln unter anderem mit dem 73-fachen deutschen National-



Stephan Ambrosius: Feuer- taufe in Stuttgart bestanden.

Foto: HSV

spieler Mario Gomez zu tun, seines Zeichens 32 Jahre alt, 292-facher Bundesliga-Spieler, dreimaliger Deutscher Meister (2007, 2010, 2013) und Champions-League-Sieger (2013). Ein Aufeinandertreffen verschiedener Generationen, das sich auch in den Startformationen beider Teams widerspiegelte. So schickte Titz gegen den bis dato seit sieben Spielen ungeschlagenen VfB Stuttgart eine im Schnitt um zwei Jahre jüngere Mannschaft ins Rennen, die zudem knapp 500 Bundesliga-Spiele weniger vorweisen konnte. Doch die junge HSV-Truppe überzeugte mit ihrer erfrischenden und mutigen Spielweise, auch wenn am Ende nur ein Punkt herausrang. Den Glauben an den Klassenerhalt haben Titz und sein Team dennoch nicht aufgegeben, stattdessen soll heute der nächste Anlauf unternommen werden, um die nunmehr 15 Spiele andauernde Serie ohne Sieg zu beenden. „Wenn du mal drei Punkte holst, kannst du schnell wieder heranrücken“, sagt der Trainer. „Wir dürfen diese Hoffnung nicht aufgeben. Ein Sieg kann richtig Kräfte freisetzen.“ Ein Dreier gegen den bärenstarken Tabellenzweiten Schalke 04 am heutigen Samstag um 18.30 Uhr im Volksparkstadion wäre zweifellos eine Überraschung. Doch mit Überraschungen hat der HSV nicht zuletzt mit dem Bundesliga-Debüt von Stephan Ambrosius gute Erfahrungen gesammelt.

Erfolgreicher Turnier-Sieg

U8 des FCS war in Berlin siegreich

■ (mk) Neugraben/Berlin. Am Oster-Sonntag reiste die U8 des FC Süderelbe mit dem Vereinsbus wie die Profis zum Oster-Turnier des TSV Mariendorf nach Berlin. Eingeladen waren insgesamt 24 Mannschaften aus Berlin und Umgebung, wobei aufgrund der winterlichen Temperaturen einige Mannschaften nicht antraten. Vertreten waren viele leistungsstarke Berliner Mannschaften. Bei eisigen Temperaturen sowie permanenten Schneereggen starteten die Kicker des FCS in gewohnter Höchstleistung und spielten sich in der Vorrunde an erste Stelle. Spätestens zu diesem Zeitpunkt zählten die Kicker des FCS zur Favoritengruppe. In der Hauptrunde, die aus zwei Gruppen bestand, spielten in der Gruppe A die stärksten Mannschaften im Modus „Jeder gegen Jeden“.

Haupttrunde hin und konnten durchweg ihr bekannt gutes Kombinationspiel aufziehen. So wurden aufgrund des Zusammenspiels und der individuellen Qualität der einzelnen Spieler (bis auf ein Spiel) alle Spiele eindeutig für die „Löwen“ entschieden. Dieses spannende, intensive und immer fair geführte Turnier hätte am Ende wahrscheinlich mehrere Sieger verdient, denn viele anwesenden Mannschaften haben eine starke Vorstellung und qualitativen Fußball abgeliefert. Da es aber nur einen Sieger geben konnte, waren die Kicker des FC Süderelbe natürlich sehr froh darüber, dass es schlussendlich sie getroffen hat. Der große Siegerpokal wurden von allen Spielern freudstrahlend in Empfang genommen. Trainer und Betreuer bedanken sich herzlich beim Veranstalter Thomas Rohde, bei allen Eltern und natürlich bei ihren Spielern!



Die U8 des FC Süderelbe legte einen erfolgreichen Auftritt in Berlin hin.

Foto: Miroci, Bislim

Towers verlängern mit Kovacevic

Basketballteam beginnt Weichenstellung für nächste Spielzeit

■ (pm) Wilhelmshurg. Gewonnen ist gewonnen: Mit einem Heimsieg am letzten Spieltag haben sich die Towers vor ausverkaufter Halle am Sonnabend von ihren Fans verabschiedet. 82:81 hieß es nach der Schlussirene im Spiel gegen den Drittplatzierten Academics Heidelberg. Hrvoje Kovacevic stellte wenige Sekunden vor Spielende den Ausgleich her und sorgte mit dem anschließenden Freiwurf für die Ein-Punkt-Führung. Den Heidelber- gern blieb noch Zeit für einen letzten Angriff. Der Ball tanzte auch auf dem Korbring fiel aber nicht in den Korb – ein, zumindest vom Ergebnis her, halbwegs versöhnliches Spielzeit-Ende für die Towers. Zufrieden sind alle Beteiligten mit der Saison nicht. Die Play-Offs wurden nicht erreicht, obwohl die Towers

mit dem bisher schlagkräftigsten Team in die Saison gestartet waren. Nach über zehn Niederlagen trennte man sich auch von Trainer Hamed Attarbashi. Bereits am Dienstag nach Ostern ist die erste Personalentscheidung für die nächste Spielzeit gefallen. Hrvoje Kovacevic bleibt den Hamburg Towers treu. Der kroatische Combo Guard und der Zweitligist haben sich darauf verständigt, den Vertrag um ein weiteres Jahr bis zum Ende der Saison 2018/2019 zu verlängern. Für seine zweite Saison im Trikot der Wilhelmshurger hat sich Kovacevic einiges vorgenommen: „Wir möchten die kommende Spielzeit erfolgreicher gestalten als die abgelaufene, unsere hoch gesteckten Ziele erreichen und dort anschlie-

ßen, wo wir mit dem Sieg gegen Heidelberg aufgehört haben.“ Für Marvin Willoughby, Geschäftsführer und sportlicher Leiter der Towers, hatte die Vertragsverlängerung von Kovacevic Priorität. „Kova hat in diesem Jahr eine gute Leistung gezeigt, immer gegen den Negativtrend gearbeitet und dabei auch Aufgaben übernommen, die ihm ursprünglich gar nicht zuge- dacht waren. Von seinen Fähigkeiten sind wir offensiv wie defensiv zu 100 Prozent überzeugt. Sportlich und menschlich ist Kova ein Gewinn für jede Mannschaft. Er kann als Führungspersönlichkeit in den kommenden Jahren einen wichtigen Anteil an der Entwicklung der Hamburg Towers tragen“, betont Willoughby. Kovacevic, der im Sommer 2017

nach Hamburg wechselte, hat sich in seiner ersten Spielzeit bei den Towers prompt zum Leistungsträger aufgeschwungen. Durchschnittlich gelangen dem 1,90-Meter-Spielmacher 9,1 Punkte und 3,1 Rebounds. Mit 3,7 Assists und 1,1 Steals pro Spiel führte der Mann mit der Trikotnummer 9 die Norddeutschen teamintern an. Auch abseits des Feldes überzeugte der Routinier, der unter anderem Erfahrung im Europapokal und der Bundesliga vorweist, als vorbildlicher und mannschaftsdienlicher Leader. Kovacevic ist der erste Spieler, den Towers für die nächste Saison unter Vertrag haben. Neuer Trainer der Towers soll nach einem Bericht von BILD Mile Taylor werden. Benka Barloschky wird dann wieder Co-Trainer.

„Deutschland spielt Tennis!“

VV, TCSE und TuS starten in die Saison

■ (pm) Neu Wulmstorf/Elstorf/Finkenwerder. Bei der elften Auflage der Saisonöffnung unter freiem Himmel setzen auch im Jahr 2018 wieder zahlreiche Tennisvereine in ganz Deutschland unter dem Motto „Deutschland spielt Tennis!“ ein Zeichen für den Tennissport. Die Saison wird in Neu Wulmstorf und in Elstorf mit einem Tag der offenen Tür eröffnet, und zwar am Samstag, 21. April von 14 bis 18 Uhr auf der Anlage Am Bach 5 (Neu Wulmstorf) sowie am Sonntag, 29. April ab 11 Uhr auf der Anlage am Ohe- weg 32a in Schwiederstorf/Elstorf. Den Besuchern wird ein attraktives Programm rund um den Ten-

nissport zum Zuschauen und vor allem zum Mitmachen geboten. Spiel und Spaß stehen an diesen Tagen im Vordergrund. Wer Tennis ausprobieren möchte, kommt einfach vorbei. Schläger und Bälle stellen die Vereine zur Verfügung. Am 21. April heißt es auch beim TuS Finkenwerder von 12 bis 17 Uhr „Sei dabei oder schau vorbei.“ Tennisschläger werden zur Verfügung gestellt. Die Tennisabteilung des TuS feiert ihren Start in die neue Sommersaison mit einem großen Tennisfest einschließlich Hüpfburg, Kinderschminken und Catering auf der Anlage am Hei- saß-Weg 43.

Turner glänzen bei Turnier

HNT-Aktive erfolgreich

■ (mk) Neugraben. Der Turnnachwuchs der Hausbruch-Neugraber Turnerschaft (HNT) hat sich bei den Hamburger Meisterschaften am Samstag in sehr guter Form präsentiert. Bei dem Wettkampf in eigener Halle landeten die HNTler in drei Altersklassen ganz oben auf dem Podest. Sechsmal gelang den jungen Athleten der Turnerschaft die Qualifikation für die Norddeutschen Meisterschaften. Diese finden am 21. April in Hannover statt. In der jüngsten Altersklasse (Jahrgänge 2011 und 2012) belegen die HNT-Kunstturner gleich die ersten sechs Plätze. Sieger Bilal Zeybek sicherte sich mit seiner Leistung von 182 Punkten auch die Teilnahme an den Norddeutschen Meisterschaften. Hinter ihm turnten Maxim Rudik als Zweiter (121 Pkt.) und Nikita Büchert als Dritter (113) ebenfalls auf das Podest. Nico Dieckmann (107), Leon Dieckmann (86) und Leon Schnittke (74) landeten dahinter auf den Plätzen vier bis sechs.

Das Quartett belegte in der Reihenfolge Jonas Kirsch, Maximilian Seng, Martin Lehmann und Maxim Gornostajer die Plätze eins bis vier. Maxim verpasste mit seinen 152 Punkten zwar knapp das Podest, durfte sich aber genau wie seine drei Vereinskollegen über die Qualifikation für die Norddeutschen Titelkämpfe freuen. Jonas erturnte als Sieger sehr gute 192 Punkte. Maximilian kam auf 188, Martin auf 161 Zähler. Edgar Ghazarian und Iven Goldmann starteten für die HNT im Jahrgang 2009. Edgar sicherte der Turnerschaft dort mit einer Gesamtpunktzahl von 177 den dritten Tagessieg. Er wird ebenfalls am 21. April bei den Norddeutschen Meisterschaften an den Start gehen. Iven verpasste als Vierter mit 62 Punkten das Treppchen um einen Platz. In der Altersklasse 2008 ging der Sieg an den Niendorfer TSV. Als bester HNT-Starter belegte Hannes Rietschel mit 65 Punkten den dritten Platz. Seine Vereinskollegen Max Wolf (58 Pkt.) und Damian Wiedemann (45) turnten sich auf die Plätze vier und sechs.

AUTOHAUS VEDOVELLI

PRÄSENTIERT DIE FUSSBALL-BUNDESLIGA

Platz	Verein	Tore	Diff.	Punkte
01.	Bayern München	72:20	52	69
02.	FC Schalke 04	43:30	13	52
03.	Borussia Dortmund	54:39	15	48
04.	RB Leipzig	43:37	6	46
05.	Bayer Leverkusen	47:35	12	45
06.	Eintracht Frankfurt	39:32	7	45
07.	TSG Hoffenheim	52:41	11	42
08.	VfB Stuttgart	26:31	-5	38
09.	Bor. Mönchengladbach	36:42	-6	37
10.	FC Augsburg	37:36	1	36
11.	Hertha BSC	32:32	0	36
12.	Werder Bremen	32:33	-1	36
13.	Hannover 96	35:42	-7	32
14.	SC Freiburg	26:46	-20	30
15.	VfL Wolfsburg	28:37	-9	26
16.	1. FSV Mainz 05	29:46	-17	26
17.	1. FC Köln	27:55	-28	20
18.	Hamburger SV	20:44	-24	19

DER NEUE CITROËN C3
SO EINMALIG WIE DU ab **99,-€** mtl.*

AFIL-SPURASSISTENT | Kraftstoffverbrauch innerorts 5,7l/100km, außerorts 4,1l/100km, kombiniert 4,7l/100km, CO2-Emissionen 109 g/km. Nach vorgeschriebenem Messverfahren in der gegenwärtig geltenden Fassung. Effizienzklasse: B

GESCHWINDIGKEITSREGLER- UND BEGRENZER | VERKEHRSZEICHENERKENNUNG | ELEKTRISCHE FENSTERHEBER VORN | COFFEE BREAK ALERT

AUTOHAUS VEDOVELLI
www.citroen.de LE CARACTÈRE

Robert-Bosch-Straße 1 • 21629 Neu Wulmstorf
Tel. 040/73 44 89 86-0 • www.autohaus-vedovelli.de

*Ein Leasingangebot der PSA Bank Deutschland GmbH, Siemensstraße 10, 63263 Neu-Isenburg für den NEUEN CITROËN C3 PURETECH 68 LIVE (50KW) bei 795,-€ Sonderzahlung, 10.000 km/Jahr Laufleistung, 48 Monaten Laufzeit zzgl. Zulassung, Privatkundenangebot. Widerrufsrechtgemäß §495 BGB. Abb. zeigt evtl. Sonderausstattung/hoherwertige Ausstattung.

Osterfrühschoppen im Schützenheim Neugraben-Scheideholz

Jungschütze gewann den Hauptpreis

■ (ein) Neugraben. Der Schützenverein Neugraben-Scheideholz lud seine Vereinsmitglieder und Freunde zum traditionellen Osterfrühschoppen ins Schützenheim ein. Der zweite Vorsitzende und Schützenkönig Frank Schwarz begrüßte sie in der fröhlichen Runde. Anders als bei vielen anderen Preis-schießen konnten die Anwesenden je nach Ergebnisse beim Luftgewehrschießen und beim Glücksrad drehen, viele Eier oder Preise die mit Ostern in Verbindung gebracht werden, gewinnen. Für den reibungslosen Ablauf beim Scheibenverkauf, bei der Auswertung und

auf dem Schießstand sorgten Brigitte sowie Detlef Bartholomae, Norbert Ranft und André Siebert. Ein großer Teil der Jungschützen verabredeten sich im Schützenheim und hatte viel Freude beim Oster-schießen. Die Kinder unter 12 Jahren ermittelten Ihre Gewinner mit dem Lichtpunktgewehr. Johanna Laube schoss das beste Ergebnis und

bekam in ihrer Altersklasse den Hauptpreis.

Alle Jungschützen über 12 Jahre und alle erwachsenen Schützen schossen mit dem Luftgewehr auf die 10er Ringscheibe. Je nach Ringzahlen wurden die Eier an die glücklichen Gewinner(innen) ausgegeben. Für den Hauptpreis wurde der letzte Schuss aller Jungschützen über 12 Jahre, Schützenschwestern sowie Schützenbrüder betrachtet. Dieses Jahr konnte der Jungschütze Nunio Thiele mit der besten Zehn den hochwertigen Preis gewinnen.

Zur Unterhaltung vor oder nach dem Schießen verkaufte Martina Andreas die Karten für das Glücksrad drehen. Bis zu 80 Eier und viele süße Preise konnten pro Durchgang gewonnen werden.

Mit einem dreifachen kräftigen „Gut Schuss“ beendete Schwarz den Osterfrühschoppen und lud alle Nichtmitglieder zum Trainingsschießen sowie zu den Vereinsveranstaltungen ins Schützenheim Neugraben-Scheideholz ein. Mehr Informationen zum vielfältigen Angebot des Vereins finden Interessierte auch im Internet unter www.SVNeugraben-Scheideholz.de.



Fotos: ein

Differenzierte Sichtweise

Behörde widerspricht Grünen

■ (mk) Neuenfelde/Cranz. Die Elbdeiche am Cranzer und Neuenfelder Hauptdeich grenzen an das Mühlenberger Loch und an das Airbusgelände. Die Grünen hatten sich in einer Anfrage besorgt darüber gezeigt, dass im Deichvorland viele Pappeln wachsen würden. Als Pioniergehölze müssten sie entfernt werden, „damit sich Harthölzer wie Erlen, Eichen, Ahorn Linden weiterentwickeln können. Pappeln sind nicht standsicher. Ein Teil der Bäume ist bereits entwurzelt oder umgestürzt und liegt im Auwald. Bei Sturm und Flut können sie ganz entwurzelt und weggeschwemmt werden und den Deich beschädigen“, befürchten die Grünen. Vor diesem Hintergrund wollten die Grünen wissen, warum noch wachsende oder bereits umgekippte Pappeln nicht entfernt worden seien, um



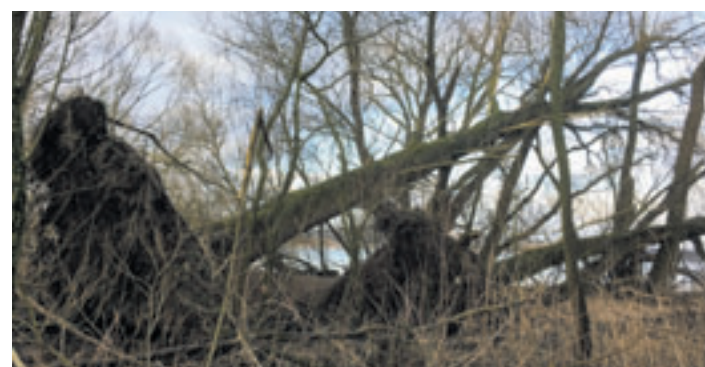
Im Deichvorland stehen viele Pappeln.

Foto: Schittek

die Deichsicherheit zu gewährleisten. Die Behörde für Umwelt und Energie (BUE) antwortete auf der Grundlage von Auskünften der HPA wie folgt: „Hochwasserschutz und Naturschutz stehen unter Umständen in einem Spannungsverhältnis zueinander.

In solchen Fällen müssen von den jeweils zuständigen Behörden maßvolle Entscheidungen getroffen werden. Hochwassersicherheit hat dabei eine sehr hohe Priorität. Die HPA nimmt in Abstimmung mit der zuständigen Behörde Fällungen oder Rodungen einzelner Pappeln und die Entfernung von Totholz vor, wenn durch sie die Hochwassersicherheit gefährdet ist. Nach der Sturmflut-saison wird die Entfernung der Hölzer weiter vorangetrieben.“

Grundsätzlich gelte aber auch, so die BUE, dass der Lebensraumtyp des „Erlen-Eschen- und Weichholzaunwaldes“ mit seinen unterschiedlichen Altersphasen und Entwicklungsstufen mit einem hohen Anteil von Alt- und Totholz gemäß der NSG-Verordnung Mühlenberger Loch/ Neßsand zu erhalten und zu entwickeln sei.



Die Grünen machen sich Sorgen um die Deichsicherheit wegen der umgestürzten Pappeln.

Foto: Schittek

DER IMMOBILIENMARKT

Weil wir es immo kuschelig wollen.



Finde dein perfektes Zuhause |

der neue RUF

neuerruf.immowelt.de

immo erst zu immowelt.de

Immobilien-Gesuche

Bis € 500.000,- gesucht... Automobilkaufmann sucht ein gepflegtes, helles EFH oder DHH mit schönem Garten im Hamburger Raum. Zu sofort oder später. Provisionsfrei für Verkäufer. **Tel. 040/ 24 82 71 00**, www.von-wuelfing-immobilien.de

Haus ab 5 Zimmer gesucht... Sympathische 4-köpfige Familie sucht ein gemütliches Haus in kinderfreundlicher Lage bis ca. € 600.000,-. Provisionsfrei für den Verkäufer. **Tel. 040/ 24 82 71 00**, www.von-wuelfing-immobilien.de

Bis € 700.000,- gesucht... Möbel-designer sucht ein modernes, gut ausgestattetes Haus oder eine DHH in ruhiger Lage von Hamburg. Provisionsfrei für den Verkäufer. **Tel. 040/ 24 82 71 00**, www.von-wuelfing-immobilien.de

Günstiges Haus gesucht... Handwerker sucht ein helles Haus zum Modernisieren ab 4 Zimmer im Raum Hamburg. Provisionsfrei f. Verkäufer. **Tel. 040/ 24 82 71 00**, www.von-wuelfing-immobilien.de

Immobilien-Gesuche

Bungalow gesucht... Sympathisches Ehepaar (Kfz-Meister und Arzthelferin) sucht ein helles Haus mit einer Ebene für Alter zu sofort oder später. **Tel. 040/ 24 82 71 00**, www.von-wuelfing-immobilien.de

Immobilien-Verkauf

Buxtehude-Immenbeck... Gemütliche, sehr gepflegte DHH, EBK, moderne Bäder, 2 Stellplätze und sonniger Garten. BJ. 1977, V: 98kWh (m²a), Kl. C, Gas-ZH, € 350.000,-. **Tel. 040/ 24 82 71 00**, www.von-wuelfing-immobilien.de

Hausbruch... Gemütlicher, sehr gepflegter Reihenbungalow in ruhiger Lage. Gute Aufteilung, 3 Zi., 115 m², EBK, Garage, BJ: 1976, B: 241 kWh(m²a), Kl. G, Gas-ZH, € 200.000,-. **Tel. 040/ 24 82 71 00**, www.von-wuelfing-immobilien.de

Helle 4-Zi-Whg. 96 qm im Zweifamilienhaus in Finkenwerder mit ausbaubarem Keller ca. 80 qm, Garten und Terrasse Grundstück 400 qm, VB 375.000,00€ **Tel.: 01520 / 19 20 869**

Immobilien-Verkauf

Schiffbek... Großzügige Doppelhaushälfte, 6,5 Zimmer, Bj: 1955, laufend mod., 149 m² Wfl., EBK, 2 Bäder, Wintergarten, Vollkeller, Außenkamin, großer Garten, Energieausweis in Erstellung. € 480.000,-. **Tel. 040/ 24 82 71 00**, www.von-wuelfing-immobilien.de

Mietgesuche

Ruhig gelegene Wohnung oder Haus 65-80 m² mit Garten in Hinterlage zum Mieten oder Kaufen gesucht in Neugraben / Waldseite von promovierter Naturwissenschaftlerin mit unbefristeter Stelle im öffentlichen Dienst. Ich freue mich auf ihr Angebot. **Tel. 76 11 64 60**

Vermietungen

Winsen, 3-Zi-Whg. ab ca. 71 m², Balkon, mtl. ab € 343,- + NK, V: 103,2 kWh, E, Bj: 1974 von privat. **Gratisprospekt: 05862/ 975 50**



s-immobilien.eu

Eigenheim ist einfach.

040 76691-7666

Immobilien Sparkasse Harburg-Buxtehude

SEEVETAL-OVER | 398.000 € EINFAMILIENHAUS

Viel Platz an der Elbe! Ca. 194,60 m² Wfl., ca. 1.077 m² Grdst., ca. 146,40 m² Nfl., 6 Zi., Bj.: 1972, TLB, Badew., DU, 2. Bad, Gäste-WC, Fußb., Hgz., Kamin, Keller, Terr., Mark., A-Roll-läden, 2 Garagen, Stellp., Teich. Bed.-Ausw.: 147,30 kWh/(m²a), Öl-Hgz.



7988

BUCHHOLZ IN DER NORDHEIDE | 494.900 € EINFAMILIENHAUS

Familiengerechtes Wohnen Neubau - KfW-55 Ca. 152,84 m² Wfl., ca. 531 m² Grdst., 5 Zi., Erstbezug, Bj.: 2018, TLB, Badew., DU, Fußb.-Hgz., Gäste-WC, Terr., 2 Stellplätze, HWB, elektr. Rollläden.



7654-4

WESTERGELLERSEN | 349.000 € VILLA

Wunderschöner Jugendstil! Ca. 249 m² Wfl., ca. 3.998 m² Grdst., ca. 186 m² Nfl., 11 Zi., Bj.: 1910, Denkmalschutz, Keller, 3 Garagen, 2 Carports, Halle mit Stallanbau aus ca. 1970.



8225

WINSEN (LUHE) | WOHNUNG MIETE: 869,00 MTL., BK: 175,00 € MTL.

Neubau - in bester Lage! Ca. 79 m² Wfl., 3 Zi., 2. OG, Bj.: 2017, Abstellraum, DU, EBK, Gäste-WC, Personenaufzug, Carport. 55,00 € mtl. Bed.-Ausw.: 33,70 kWh/(m²a), Gas, Solarenergie



8249

Anzeigenberatung

(040) 70 10 17-0 | info@neuerruf.de

Die Kleinkaliber-Saison ist eröffnet

Schützenkönig gewann Horst Herbert Basner-Pokal

■ (ein) Neugraben. Über 45 Neugraben-Scheideholz Vereinsmitglieder und viele Gäste trafen sich am Sonntag, 18. März, zum traditionellen Anschießen und eröffneten die Kleinkaliber-Saison. Bei frostigen Temperaturen erzielten die Traditions- und Sportschützen sehr gute Ergebnisse. Zur Kaffeezeit gab es von der Damenriege des Vereins selbstgebackenen Kuchen und



König Frank Schwarz und Schießmeister Andreas Bernard. Fotos: ein

zur Unterhaltung des Nachmittages konnten jung und alt viele Preise am Glücksrad gewinnen. Für die unter 12-jährigen Kinder organisierte die Jugendabteilung ein Preisschießen mit einem Lichtpunktgewehr. Diese Art des Schießens erfreut sich unter den Jüngsten immer größerer Beliebtheit. Interessierte Mädchen und Jungen sind herzlich willkommen. Nähere Informationen



Auch viele Jugendliche nahmen an der beliebten Veranstaltung teil.

zur Jugendabteilung stehen unter www.SVNeugraben-Scheideholz.de Mit je 10 Schuss Luftgewehr sowie Kleinkaliber aufgelegt wurde außerdem zum 25. Mal der Horst-Herbert Basner-Pokal ausgeschossen. Mit 197 Ringen gewann der Schützenkönig Frank Schwarz den beliebten Pokal. Die weiteren Ergebnisse wurden mit einem Knobelergebnis multipliziert und so kam bei den weiteren Platzierungen noch etwas Glück dazu. Der Gewinner auf der Kleinkaliber-Preisscheibe und der erste Preis auf der Glücksscheibe ging an Jens Gewecke.

DER STELLENMARKT

Bis zu 500,- € STARTERPRÄMIE!
Lagerhelfer und Kommissionierer (w/m) in Neu Wulmstorf gesucht!
 Frühschicht (5 - 13.30 Uhr)
 Spätschicht (13.30 - 22 Uhr)
 Herr Boll freut sich auf Ihren Anruf!
TREND GmbH PersonalSERVICE
Firma TREND GmbH Schloßmühlendamm 6
 © 040 - 767 957-50

Qualifizierungsmaßnahme für Rechtsanwaltsfachangestellte. Einstieg jederzeit möglich. Schulung im RVG, FamFG, FamGKG, Erkenntnis- und Zwangsvollstreckungsverfahren. Förderung über Bildungsgutschein möglich. Info unter: 040-614 651 o. 0173-614 06 49 bzw. www.refa-us.de Bildungsträger G. Rußmeyer-Kruse

Servicekraft für Vulkan in Harburg gesucht!
 Sie sind freundlich und zuverlässig?
 Dann bewerben Sie sich unter:
personal@vulkan-casino.de
 (030 53 00 05 50 40 Fr. Andresen)

Chancen und Möglichkeiten als...
Erzieher & SPA m/w
 Jetzt bewerben unter:
harburg@pluss.de
 pluss Personalmanagement Buxtehude GmbH
 Niederlassung Harburg, Telefon: 040 / 76 41 43-0

Verstärkung gesucht!
 Wir suchen ab sofort:
KFZ-Mechatroniker (m/w)
 50 sympathische Kollegen · nagelneuer Betrieb – groß, hell und modern · Top Maschinen und Geräte · leistungsgerechte Bezahlung · viele private Vorteile · Urlaubs- und Weihnachtsgeld · VWL · Unterstützung bei der privaten RV vielfältige Weiterbildungsmöglichkeiten · und Vieles mehr!
 Vollständige Bewerbungsunterlagen bitte per Post / E-Mail an:
 G. Grundt GmbH | Brauerstr. 21 | 21244 Buchholz | Tel. 04181 / 91 17-0 | info@grundt-gmbh.de

PEAK JUWELIER
 Wir suchen zur Verstärkung unseres Teams
Verkäufer/in für Schmuck und Uhren in Vollzeit
 Bewerbung bitte an:
info@peak-juwelier.de senden.
 SEZ, Cuxhavener Straße 335
 21149 Hamburg

Wir sind ein mittelständischer Personaldienstleister mit Sitz in HH-Harburg und suchen zum nächstmöglichen Termin
 • **Staplerfahrer m/w**
 • **Hochregalstaplerfahrer m/w**
 • **Kommissionierer m/w** für Neu Wulmstorf
 Sie sind engagiert und teamfähig? Dann freuen wir uns auf Ihre Bewerbung!

Zahntechniker/in gesucht
 zur Unterstützung für den prothetischen Bereich. Schön wären erste Erfahrungen in der Herstellung von Kombiarbeiten und Kunststoffprothesen. Jungtechniker, Wiedereinsteiger und auch ältere Techniker/innen sind uns ebenso willkommen. Sie werden von uns eingearbeitet.
 Wir sind verkehrstechnisch gut zu erreichen und freuen uns auf Ihre Bewerbung.
 Bitte telefonisch unter 040 -7 02 46 38 oder per E-Mail an delta-dent@t-online.de

mainplan Logistische Partnerschaften
Hamburg GmbH
 Winsener Str. 64
 21077 Hamburg
 Tel. 040-21 99 62 4-0
info@mainplan.de

Gastronomie Belieferung ANDRONACO
 Italienische Lebensmittel und Weine – Obst, Gemüse, Südfrüchte
 Wir suchen ab sofort für unseren Standort Hamburg-Billbrook:
 • **Auslieferungsfahrer (m/w)**
 • **Fachkraft für Lagerlogistik (m/w)**
 Für nähere Infos schauen Sie bitte unter:
www.andronaco.info/unternehmen/jobs/

Wir suchen zum nächstmöglichen Termin eine **ALLROUNDKRAFT (w/m)** in Festanstellung.
 Ihre Aufgabe umfasst vielfältige Tätigkeitsbereiche. Schwerpunkte sind die Durchführung von kleineren handwerklichen Reparaturarbeiten, die Pflege der Aussenanlagen, sowie die Schnee- und Eisbeseitigung im Winter. Zwingende Voraussetzung für diese Position ist der Besitz eines Führerscheins der Klasse B sowie handwerkliches Geschick. Sollten Sie an dieser Position interessiert sein, freuen wir uns sehr über Ihre aussagefähige Bewerbung mit der Angabe Ihres möglichen Eintrittstermins an:
AUTOHAUS BOLLBUCK KG
 Cuxhavener Str. 256-258 · 21149 Hamburg
 Tel. 040/70 1033-60 · Telefax 040/70 1033-66
 Mail: info@bollbuck.de · Internet: www.bollbuck.de

Castanea Resort
 HOTEL | SPA | EVENT | GOLF
 Wir suchen ab sofort oder nach Vereinbarung:
Leiter Spa- & Wellnessabteilung (w/m)
 • Sie haben eine abgeschl. Ausbildung als Kosmetiker-in/Masseur-in und verfügen über erstklassige Kenntnisse im exklusiven Produkt- und Anwendungsbereich?
 • Eine strukturierte Arbeitsweise und verantwortungsbewusstes Handeln sowie ein stilicheres Auftreten zeichnen Sie aus?
 • Sie sind flexibel, belastbar & gastorientiert und besitzen sehr gute Kenntnisse in MS Office und TAC?
 • Sie haben mehrere Jahre Berufs- und Führungserfahrung in ähnlicher Position?
Ihre Aufgaben:
 • Verantwortung für die Leitung SPA- & Wellnessabteilung und Verwaltung der Spa-Termine
 • Personalführung / Personalplanung / Personaleinteilung
 • Umsatz- und Kostenkontrolle
 • Koordination der Betriebsabläufe, auch mit anderen Abteilungen
 • Dienstplangestaltung, interne Schulungen
 • Angebots- und Preisgestaltung in Zusammenarbeit mit der Direktion
 • Persönliche Präsenz und Sicherstellung der Gästezufriedenheit
 Bewerben Sie sich schriftlich:
 Best Western Premier
 Castanea Resort Hotel e.K.
 Inhaber: Rainer Adank
 Scharmebecker Weg 25 · 21365 Adendorf
bewerbung@castanea-resort.de
www.castanea-resort.de

AGIL bewegt Arbeit
 Wir suchen:
Maler m GB/ Malerhelfer (m/w)
 Einsatzorte: Hamburg, LK Harburg + LK Lüneburg

Wir suchen Sie in Hamburg
Verpacker m/w zum Verpacken von Zigaretten
Stundenlohn 10,- €
 Wir bieten Ihnen eine unbefristete Stelle mit übertariflicher Bezahlung + Sonderleistung (Proficard, Fahrdienst etc.)
PERSONALHAUS HAMBURG SÜD
 Herr Mustafa Yagan
 040-55 00 656 0
Yagan@personalhaus-hhs.de

Wir bieten Ihnen:
 • Ein übertarifliches Einkommen **13,10/11,00€/Std. + Zulagen** (z. B. Fahrgeld)
 • Einen unbefristeten Arbeitsvertrag mit Urlaubs- und Weihnachtsgeld
 • Eine attraktive **Starterprämie**
 • Einen durchgehenden Einsatz mit der Option auf Übernahme
 • Gute Entwicklungsmöglichkeiten
 Profitieren Sie vom Wachstum in einem innovativen Unternehmen. Nutzen Sie die Chance und bewerben Sie sich telefonisch oder per E-Mail bei uns.
AGIL personaldienst GmbH & Co. KG
 Bahnhofstraße 2
 21423 Winsen/Luhe
 Tel. 04171/6016719
andre.uebeler@agil-personaldienst.de

Wir suchen zum nächstmöglichen Zeitpunkt: eine Restaurantfachfrau (in Vollzeit)
 Informationen zur Position finden Sie unter:
www.wildpark-restaurant.de
Wildpark Restaurant
 Bewerben Sie sich unter
bewerbung@wildpark-schwarze-berge.de
 Neele Kanitz | Tel.: 040/819 77 47 - 0

Kollege (m/w) gesucht
 Wir suchen zum nächstmöglichen Zeitpunkt für unsere beiden Häuser **Leonardo Hotel Hamburg-Stillhorn** und **Leonardo Hotel Hamburg Elbbrücken:**
 • Koch (m/w)
 • Restaurantmanager (m/w)
 • Empfangsmitarbeiter (m/w)
 • Servicemitarbeiter (m/w)
 Wir freuen uns auf Ihre Bewerbung:
 Ansprechpartner: Sven Konzan
 T: +49 (0)40 - 632 94 607
 E: sven.konzan@leonardo-hotels.com
leonardo-hotels.de

Anzeigenberatung
 ☎ (040) 70 10 17-0
info@neuerruf.de

AGIL personaldienst GmbH & Co. KG
 Bahnhofstraße 2
 21423 Winsen/Luhe
 Tel. 04171/6016719
andre.uebeler@agil-personaldienst.de

MÖLLER
 Industriedienstleistungen GmbH
 keine Zeitarbeit - keine Vermittlung
Kraftfahrer C/CE(m/w) in Vollzeit Wechselbrücken oder Sattelzug
 Kontakt: Herr Wille 040-9707769-10
s.wille@moellerdienst.de
Kraftfahrer C/CE(m/w) in Vollzeit Hofansatz- /Rangierdienst
 Kontakt: Herr Grewe 040-9707769-42
s.grewe@moellerdienst.de

Wir suchen dringend **Austräger/innen** für feste Touren und Vertretungen in Neu Wulmstorf, Elstorf, Schwiederstorf, Neuwiedenthal
Verdienen Sie sich das nötige Kleingeld für die Extras in Ihrem Leben!
 Sie sind aktiv, mobil und flexibel? Geeignet für alle, die samstags Zeit haben, unsere Zeitung zu verteilen. Das Mindestalter ist 13 Jahre. Ihre Ansprechpartnerin ist **Frau Usatenko** unter (040) 70 10 17 27, E-Mail vertrieb@neuerruf.de.
Bobeck Medienmanagement GmbH
 Cuxhavener Straße 265 b | 21149 Hamburg
der neue RUF
 Die Lokalseite zum Wochenende in Hamburgs Süden

Veränderung gewünscht? Wir suchen **Erzieher/innen, Sozialarbeiter/innen** und andere pädagogische Fachkräfte!
 Sie wollen Ihren Beruf zu Hause ausüben und schätzen eine verantwortungsvolle und selbständige Arbeitsweise? Dann nehmen Sie ein Kind oder einen Jugendlichen in Ihrem Haushalt auf!
 Sie erhalten ein angemessenes Honorar und umfangreiche Sachkosten, intensive Fachberatung, Supervision und Fortbildung.
 Weitere Informationen unter: **down-up!** Einzelfallpädagogik gGmbH, Tel. 0202 31 73 70, stationaer@down-up.de, www.down-up.de.

Pubertät – Aufbruch, Umbruch – aber kein Zusammenbruch

Informationsveranstaltung im Blue Star

■ (mk) Neu Wulmstorf. Die gemeinsame Veranstaltungsreihe des Lokalen Bündnisses für Familie, KEKS, Courage und des Familien- und Kinderservicebüros geht in die nächste Runde: In der nächsten Informationsveranstaltung geht es um das Thema „Pubertät“. Alle Interessierten sind eingeladen, an der Veranstaltung teilzunehmen: Wenn Kinder in die Pubertät kommen, gibt es häufig Turbulenzen im Familienleben. Die gerade noch so fröhlichen Mädchen und Jungen ziehen sich plötzlich zurück, orientieren sich mehr an Freunden als an Eltern und trotzige Reaktionen sind auch keine Seltenheit. Kurz: die Pubertät ist eine Zeit des Wandels und der Veränderung – körperlich, seelisch, emotional und sozial. Die Eltern sind oft ratlos, wie sie mit ihren schwierig gewordenen Sprösslingen umgehen sollen. Für Eltern ist es oft die schlimmste, für die Jugendlichen oft die anstrengendste aber auch spannendste Zeit ihres Lebens. Die Kinder wollen viel zu schnell erwachsen werden und den Eltern fällt es schwer loszulassen, sie denken sie erkennen ihr Kind nicht wieder. Kopf und Körper der Jugendlichen gleichen einer einzigen großen Baustelle. Es werden neue Verhaltensweisen an den Tag gelegt, das Interesse für Schule sinkt und Grenzen werden

neu ausgetestet. Diplom-Sozialpädagogin Britta Papenberg gibt Tipps und Anregungen im Umgang mit den jungen Erwachsenen. Die Veranstaltung findet am 12. April ab 19 Uhr im Jugend- und Veranstaltungszentrum „Blue Star“, Ernst-Moritz-Arndt-Straße 32, 21629 Neu Wulmstorf, statt. Die Teilnahme ist kostenlos.



Referentin Dipl. Soz. Britta Papenberg
Foto: B.Papenberg

Alle Firmen, alle Trends

Gollnast mit neuen Markisen-Kollektionen

■ (mk) Wulmstorf. Markisen verbinden in sich die Vorstellung von Sonne und Sommer, Freizeit und Erholung. Sie sorgen für einen angenehmen Aufenthalt bei sonnigen Tagen und angenehmer Atmosphäre bis in die Abendstunden. Gollnast – Ihr Ansprechpartner für Markisen in Neu Wulmstorf, Rübke, Neuenfelde, Finkenwerder, Hausbruch, Buxtehude und den gesamten Süderelberaum – wartet nun mit den neuesten Trends in puncto Markisen auf. Alle fünf Jahre findet in der Branche ein Kollektionswechsel statt, die Gollnast in seinem Sortiment natürlich berücksichtigt. Die Firma Sattler berührt mit der neuen Kollektion die Kunden nicht nur auf visueller, sondern auch auf anderen Sinnesebenen. „Mit Lumera 3D Surface ist es gelungen, erstmals echte und somit auch fühlbare Strukturen in das Tuch zu bringen“, erklärt Markus Szotrell, Geschäftsführer Sattler Deutschland. Dieser Effekt wird erreicht, indem das Clean Brilliant Acrylic Garn (CBA) nun auch in Kombination mit dem Stapelfaser Garn in die Kette eingesetzt wird. Dabei ist das Farbkonzept der neuen Kollektion ein Auszug der aktuellen Farbtrends aus allen Bereichen des unmittelbaren Lebensraums. „Naturnahe, monochrome Farbwelten – das sind Farben aus erdigen, steinernen und metallischen Tönen – machen sich immer stärker bemerkbar“, so Markus Szotrell. In Oberflächen wie Gold, Chrom, Kalk, Marmor oder Granit gibt es ausreichend Vorlagen, um diese neue Farbgebung, die laut den Farbanalysen von Sattler voll im Trend liegt, darzustellen. Auch die Firma Parà hält eine neue Kollektion bereit. „Die Kollektion Tempotest umfasst über 500 Varianten und beinhaltet historische Evergreens sowie noch nie vorher gesehene, völlig neue Textilkonzepte“, berichtet Matteo Parravicini, Mitglied der Geschäftsführung bei Parà. So wird beispielsweise bei dem Gewebe „Wildseide“ auf natürliche Unregelmäßigkeit gesetzt, während die „Lifestyle“-Gewebe mit ihrer komplexen Textilkonstruktion zu überzeugen wissen. „Der Markt

Kompetenz & bezahlbare Qualität

über 40 Jahre **GOLLNAST**

Manufaktur für Tor-, Rollladen- und Sonnenschutztechnik

Der Meister kommt selbst!

Beratungs- u. Ausstellungstermin nach telef. Absprache

Am Felde 5 · 21629 Neu Wulmstorf (Daerstorf)

Tel. 040 / 700 27 85 · Fax 700 81 35

www.gollnast.de

wird immer anspruchsvoller, worauf wir mit einem breiten Angebot von über 140 Unis reagiert haben“, so Matteo Parravicini. Kompletzt umgedacht bei der Entwicklung der neuen Kollektion hat Dickson. „Früher waren Kollektionen eher auf das Gestern ausgerichtet, jetzt steht das im Fokus, was sein wird“, erklärt Lars Rippstein, Geschäftsführer Dickson-Constant. Diese Neuausrichtung rückt bewusst die Bedeutung von Uni-Farbtönen in den Mittelpunkt. „Diese Erkenntnisse basieren auf einer erstmals durchgeführten, umfangreichen und repräsentativen Endverbraucherstudie“, berichtet Lars Rippstein. Die neue Kollektionsgliederung ist designorientiert, es wurden insgesamt drei Bereiche herausgear-

beitet. Auch markilux ist mit von der Partie. Alle fünf Jahre bringt markilux eine eigene Tuchkollektion auf den Markt, zuletzt 2013. Mit der aktuellen „markilux collection“ bietet man 300 Dessins, von klassisch bis farbenfroh und trendstark, ein breites Spektrum an Mustern und speziellen technischen Geweben. Dazu reichlich Extravaganz mit Akzenten aus Architektur, Mode und Lifestyle plus überraschenden Garn- und Farbefekten. Außerdem on top: Exklusive Farbwahl à la carte. Die Farben und Muster sind so gewählt, dass sich möglichst jeder Kunde in der Kollektion wiederfindet, heißt es dazu bei markilux. Alle Firmen mit ihren aktuellen Kollektionen führt Gollnast in seinem umfangreichen Angebot.

FAMILIENANZEIGEN

*Schön, dass es Dich in unserem Leben gab.
Für uns wirst Du ewig lebendig sein*

Gerhard Precht

* 4. September 1935 † 9. März 2018

In liebevoller Erinnerung
nehmen wir Abschied

**Deine Renate
mit
Holger und Brigitte
Nina und Peter
Enkel- und Urenkel**

Die Urnentrauerfeier mit anschließender Beisetzung findet am Mittwoch, dem 11.04.2018 um 12.30 Uhr in der Kapelle des Neuen Friedhofes Harburg, Bremer Str. 236 statt.

Bäckermeister

Lennart Ziesemer

ist am 28.3.2018 verstorben.



Wir denken an Dich

Deine Mutter Magda Ziesemer

Deine Geschwister Anna, Beke, Claas, Kathrin und Mewes
mit ihren Familien

Trauerfeier am Montag, 9. April 2018, um 14.00 Uhr in der Friedhofskapelle Elstorf. Die Urnenbeisetzung erfolgt im engsten Familienkreis.

Anstelle von Kränzen und Blumen bitten wir um eine Spende unter Kennwort „Kinderfeuerwehr“ an den Förderverein der Freiwilligen Feuerwehr Neu Wulmstorf/Ortswehr Elstorf e.V., IBAN: DE62 2406 0300 1100 0350 00 bei der VB Lüneburger Heide eG.

Konzert mit Jörn-Uwe Wulf

■ (mk) Neuwiedenthal. Jörn-Uwe Wulf erzählt und begleitet sich dazu auf der keltischen Harfe. Zum Inhalt: Ein Feensohn verwandelt sich durch Selbstspiegelung versehentlich in einen schwarzen Schwan und fliegt seiner Frau davon. Sie ist untröstlich, obwohl die besten Unterhaltungskünstler aufge-



Jörn-Uwe Wulf Foto: ein

boten werden, sie zu erfreuen. Einem Tagelöhner, den man am Straßenrand übersehen würde, fällt die rettende Lösung zu. Der beliebte Harfenvirtuose erzählt auf der Basis eines brasilianischen Zaubermärchens eine romantische Geschichte mit Einsprengeln aus Russland, Griechenland und Usbekistan. Die Veranstaltung findet im Rahmen von Live im Quartier statt. Das Konzert geht am 20. April ab 20 Uhr über die Bühne. Karten gibt es zum Preis von 7 Euro an der Abendkasse ab 19.30 Uhr oder vorab unter Telefon 040 426669797. Spielort ist der Striepensaal, Striepenweg 40, nahe der S Bahn Neuwiedenthal.

Meine Kräfte sind zu Ende,
nimm mich, Herr, in deine Hände.

Nach langer, schwerer Krankheit
müssen wir Abschied nehmen von

Anneliese Klose

geb. Borchering
* 17. Januar 1925 † 26. März 2018



Danke für alles.
Ruhe in Frieden.

**Bernd und Agnes Klose
Christoph Klose
Yannick Klose
Christel Moskal
Hannelore Klose**

Traueranschrift:
Bernd Klose, Nincoper Straße 138a, 21129 Hamburg

Die Trauerfeier findet im engsten Familienkreis statt.

Plötzlich und unerwartet für uns alle entschlief

Jürgen Everien

* 17. Februar 1957 † 20. März 2018

In Liebe und Freundschaft
nehmen wir Abschied

**Sa-Ang Everien
Wilhelm Everien
Yvonne Everien
Volker und Khanuengnit Schultz**

Die Urnentrauerfeier mit anschließender Beisetzung findet am Donnerstag, dem 12.04.2018, um 11.00 Uhr in der Kapelle des Friedhofes Neugraben, Falkenbergsweg, statt.

Erika Allers

geb. Willm
* 22. November 1941 † 17. März 2018

Im Namen aller Angehörigen
Willi Allers

Finkenwerder

Die Urnenbeisetzung hat im engsten Familienkreis stattgefunden.

Anzeigenberatung
☎ (040) 70 10 17-0 | info@neuerruf.de

BESTATTUNGEN

A.-J. Lüdders

Familientradition seit 1905
Neu Wulmstorf · Finkenwerder
Neugraben · Neuenfelde

Neu Wulmstorf · Bahnhofstr. 73 · Finkenwerder · Finksweg 6

**In diesem Moment...
erkennen Sie, wie werbewirksam auch eine kleine Anzeigenfläche sein kann.
Rufen Sie uns an, wir finden ein Plätzchen.
Der Neue RUF · 70 10 17-0**

Familienanzeigen

- Verlobung • Hochzeit
- Geburt • Danksagungen
- Grußanzeigen

Ganz einfach telefonisch oder persönlich aufgeben.

der neue **RUF**

Die Lebenshilfe
am Wochenende
in Hamburgs Süden

Cuxhavener Straße 265 b
21149 Hamburg | Telefon (040) 70 10 17 11

Tradition seit 1906

WALLNER

BESTATTUNGEN

WIR GEBEN IHRER TRAUER
RAUM UND ZEIT

040 / 701 83 46

Falkenbergsweg 72
21149 Hamburg

www.wallner-bestattungen.de

CAR WASH SAUBER.

Bonushefte!
10 Wäschen
= 1 gratis

Neu! Handwäsche
für Wohnmobile und
kleine Transporter
ab 30,- €

Neu! Handwäsche
für Wohnmobile und
kleine Transporter
ab 30,- €

neueste Technik – blitzblank

Gründliche Hand-Vorwäsche, Unterbodenwäsche,
Hochglanzpolitur mit sanftem Lammfell,
3-fach-Trocknung 15,- €

Felgenreinigung 3,- € + Nano-Wachs 3,- € ~~€ 10,50~~ **€ 11,-**
inkl. Saugen

Unsere Öffnungszeiten:
Sommer: Mo. – Sa. 8:00–19:00 Uhr
Winter: Mo. – Sa. 8:00–18:00 Uhr
Sonn- und feiertags geschlossen

Liliencronstraße 9 (Nahe B73, Möbel-Boss)
21629 Neu Wulmstorf
Tel.: 01 78 / 793 85 01
Angebot vom 07.04.18 - 21.04.18

LESERBRIEF

Stadtplanerisch begleiten zu: „Unter gar keinen Umständen“, in NRS, KW 11, S.16

■ (mk) Moorburg. Für diejenigen Leserinnen und Leser von ihnen, die diese Bezeichnung schon gehört haben, aber denen die Details dieser Straßenmaßnahme nicht bekannt ist, vorweg eine Kurzerklärung: Zur Entlastung der Zufahrt zur Autobahn A7 über Waltersshof soll eine Verbindung geschaffen werden vom Containerterminal Altenwerder Richtung Süden über den Moorburger Elbdeich und der Waltershofer Straße zur Autobahnauffahrt Hausbruch oder aber weiter zur B73.

Dies stellt für Moorburg insofern eine Zäsur dar, als die Ortschaft auf ihrem prägenden Straßenzug durch den Schwerlastverkehr eine Trennung erfährt. Die Vorhabenbetreiberin HPA als städtische Institution hat für diese Maßnahme Planungsunterlagen der Öffentlichkeit ausgelegt. Leider ist auch hier bei der Planung die Auswirkung auf das bürgerliche Zusammenleben völlig außen vor geblieben. Moorburg zeichnet sich aus durch ein aktives Gemeinwesen. Der Ort hat es geschafft, trotz der massiven Belastungen durch die Hafenplanung, die traditionellen Institutionen zu bewahren. Während zum Schutz der Tierwelt oder der Biotopie in den Planungsunterlagen knapp 200 Seiten Analysen berücksichtigt sind, findet sich zum Schutz des Menschen als soziales Wesen kein Wort. Bei allem Verständnis für Tier- und Pflanzenschutz: Die Straßenmaßnahme nimmt praktisch keine neue Fläche in Anspruch, sondern greift auf bestehende Straßen zurück, die für den Schwerlastverkehr ausgebaut werden.

Wie könnte der Forderung nach Schutz der Ortschaft, dem nachbarschaftlichen Miteinander und der Vereinbarung einer modernen

Verkehrsinfrastruktur mit unseren Werten des Gemeinwesens Rechnung getragen werden? Hier einige Vorschläge, die der Verfasser dieses Leserbriefes der HPA als Anregung im Rahmen der öffentlichen Auslegung aufgegeben hat:

Für die Bewahrung eines attraktiven Ortsbildes sollte der Ausbau des Straßenzuges stadtplanerisch begleitet werden zur Herstellung einer attraktiven Gesamtgestaltung. Die Straßenmaßnahme sollte ergänzt werden durch eine Straßenrandgestaltung - beispielsweise durch Begrünungsmaßnahmen, die einem Marschendorf angemessen wären und Moorburg als Teil der Kulturlandschaft des Alten Landes gerecht werden. (Pikanterweise betreibt die HPA auf diesem Streckenabschnitt Infrastruktureinrichtungen, bei denen jeglicher Sinn für stadtplanerische Ideen fehlt.)

Die dauerhafte Pflege dieses zukünftig belasteten Streckenabschnitts sollte gewährleistet werden. (Auch hier kann festgestellt werden, dass die HPA ihren Grundstücken auf dem Streckenabschnitt nur eine geringe bis gar keine Pflege zuteil werden lässt.) Nicht wenige Moorburger sind immer wieder empört darüber, wie nachlässig die Öffentliche Hand mit ihrem Eigentum umgeht. Die HPA sollte bei der Südanbindung Altenwerder berücksichtigen, dass sie nicht Nutzerin von Flächen „auf der grünen Wiese“ ist, sondern in einer seit mehr als 800 Jahren gewachsenen Ortschaft agiert mit der gebotenen nachbarschaftlichen Rücksichtnahme, was Pflege und Sauberkeit angeht.

Klaus Rüpke
Moorburger Elbdeich 387
21079 Hamburg

Verjüngung tut not Neuer UWG-Vorsitzender gewählt

■ (mk) Elstorf. Am 29. März fand im Kartoffelhaus „papas“ die gut besuchte Jahreshauptversammlung der UWG statt. Neben den üblichen und auch vorgeschriebenen Abstimmungen gab es eine Fülle von Neuwahlen durchzuführen – allen voran musste ein neuer 1. Vorsitzender gefunden werden. Der ausscheidende Rolf Kirchner war acht Jahre 1. Vorsitzender, zehn Jahre im Vorstand und blickt auf 18 Jahren UWG-Mitgliedschaft zurück. Er ist der Vorstandsarbeit keineswegs überdrüssig geworden, vertritt aber die Meinung, dass eine Verjüngung dem politisch orientiertem Verein UWG gut täte.

Nun ist es bekannt, dass unsere Gesellschaft ohne ehrenamtliche Arbeit nicht funktionieren würde, es aber zuweilen sehr schwierig ist, Bereitwillige zu finden. Anders bei der UWG. Einstimmig wurde der 42-jährige Luft- und Raumfahrt-Ingenieur Alexander Weiz zum neuen 1. Vorsitzenden gewählt. Weiz wurde im sibirischen Omsk geboren und begann dort auch mit seinem anspruchsvollen Studium. Seit 1995 lebt er in Deutschland, beendete hier seine Ausbildung und lebt mit seiner Frau und seinen zwei Kindern seit zwölf Jahren im Neu Wulmstorf Neubaugebiet Apfelgarten. Er arbeitet als Flugzeugarchitekt und Integrator bei Airbus in Finkenwerder. Mit Elan und Engagement will er sich den neuen Aufgaben zum Wohle der Bürger Neu Wulmstorf widmen und damit der UWG zu weiteren Höhenflügen verhelfen – insbesondere auch mit Blick auf die nächste Wahl 2021. Weiz steht voll hinter dem UWG Top-Thema zur Ortsumgebung von



Der neue 1. Vorsitzende Alexander Weiz tritt die Nachfolge von Rolf Kirchner an. Foto: Klaus Oyss

Elstorf/Schwiederstorf. Er kann sich sowohl der Unterstützung von hochrangigen Politikern wie dem niedersächsischen Verkehrsminister Dr. Bernd Altusmann, dem Landtagsabgeordneten Heiner Schönecke und natürlich der überwältigenden Mehrheit der Bürger beider Dörfer sicher sein. Altusmann habe zugesichert, sich dafür einzusetzen, die Planungszeiträume für die „B3 neu“ erheblich zu verkürzen, das macht den Elstorf/Schwiederstorfern Mut. Ganz klar sei auch die hohe Priorität zur Schaffung von Wohnraum, ganz klar müsse aber auch sein, dass dies nicht die Ortsumgebung gefährden darf. Im Blick habe er darüber hinaus, das Leben in Neu Wulmstorf attraktiver zu gestalten, wozu die Wohn- und Einkaufsmöglichkeiten, die schulische sowie ärztliche Versorgung und nicht zuletzt auch der ÖPNV gehören, heißt es dazu in einer UWG-Pressemitteilung.

Neugraben bekommt grüne Inseln Pflanzliche Verschönerung des Zentrums

■ (mk) Neugraben. Am 12. April ab 10.30 Uhr möchte die Loki Schmidt Stiftung und NABU Gruppe Süd den Bürgern die Pflanzenkübel, die „Grünen Inseln Neugrabens“, vorstellen. Damit soll die Bevölkerung an die Natur, besonders an die Pflanzen als unverzichtbare Begleiter der Menschen, herangeführt werden. Das Neugrabener Zentrum ist ein Treffpunkt für viele Einwohner, wirkte aber früher tristlos und eintönig. Ab April 2017 erfolgte durch das Projekt der Stiftung „Grüne Inseln für Neugraben“ die Bepflanzung und die Gestaltung der 16 Kübel und schaffte dadurch neue Vielfalt im Zentrum. Viele unterstützten das Projekt: der Förderverein Neugraben e.V.,

ben, die FÖJler von der Stiftung. Finanziell wurde das Projekt aus den Verfügungsfonds „Integrierte Stadtteilentwicklung Neugraben“ unterstützt, erklärt die Leiterin des Naturschutz-Infohaus Fischbeker Heide, Ludmila Wiecek.

Damit die 16 Kübel eine bunte Freude für die Bürger Neugrabens bleiben, wurden sie von der Loki Schmidt Stiftung und vom NABU Gruppe Süd gepflegt. Nach der kurzen Führung zu den 16 Pflanzenkübeln sind alle Teilnehmer zum Kaffee, Tee und Kuchen eingeladen. Treffpunkt ist gegenüber vom Kaufland in der Fußgängerzone Neugraben.



Fleißige Hände verschönern die Kübel.

Foto: Naturschutz-Infohaus Fischbeker Heide



Auch diese jungen „Gärtner“ tragen zur Attraktivitätssteigerung des Zentrums bei. Foto: Naturschutz-Infohaus Fischbeker Heide

Gelungener Start in die Saison 2018

Harburger Reitverein: Dressur- und Springwettkämpfe nach LPO

■ (pm) Harburg. Am vergangenen Karfreitag fand im Harburger Reitverein von 1925 e.V. (HRV) ein hochklassiges Dressurturnier statt. In drei Prüfungen der Klassen A*, M** und S*-Prix St. Georg zeigten Reiter und Pferde ihr Können. Die erfolgreichste Reiterin des Tages war Friederike Wolf. Sie gewann auf Solo Dancer 3 die Dressurprüfung der Klasse S*-Prix St. Georg und die zweite Abteilung der Dressurprüfung M**. Mit ihrem zweiten Pferd Aston 15 platzierte sie sich in beiden Prüfungen auf dem dritten Platz. Es wurde auch der Gedächtnispreis für den 2002 verstorbenen Uwe Wichmann, der über 40 Jahre im Harburger Reitverein als Reitlehrer tätig war, von dessen Bruder Peter Wichmann überreicht. Dieser würdigte Arbeit und Lebenswerk des bekannten Ausbilders und rich-

tete einige Worte des Dankes an den Verein.

„Das Turnier war eine wirklich schöne Veranstaltung, ein gelungener Start in die Saison 2018. Wir haben herausragende Ritte gesehen“, sagt Dr. Michael Gravanis, 1. Vorsitzender des Harburger Reitvereins. Und er ergänzt: „Auch in diesem Jahr sind Dressur- und Springwettkämpfe nach LPO und WBO sowie Voltigierturniere und fester Bestandteil unseres Kalenders. Neu hinzu kommt ein Vielseitigkeitsturnier. Dazu ist unsere tolle Anlage perfekt ausgelegt.“ Bei der Dressurprüfung S*-Prix St. Georg platzierte sich hinter Friederike Wolf Wiebke Biß auf Dante 103. Sie schaffte es auch in der Prüfung M** auf den zweiten Platz. Petra Eggerstedt wurde mit Dark Rouge in der schweren Klasse Dritte. Die erste Abteilung



Friederike Wolf, hier auf Solo Dancer 3, war die erfolgreichste Reiterin des Turniers. Foto: CREAM COMMUNICATION/HRV

der Klasse M** gewann Julia Lühr auf Rasmus 141 vor Annika Dräger auf Poppelgaardens Giovanni. Dritte in dieser Prüfung wurde Lilly Marleen Lesniak auf De Wina 2. Die Dressurreiterprüfung der Klasse A*

konnte Lena Louise Heins auf Die oder Keine 15 für sich entscheiden. Ilias Turudija platzierte sich mit Dark Daylight H auf dem zweiten. Jolie Niekerken auf Top Zento auf dem dritten Platz.

**Haben Sie eine Meinung zu aktuellen Themen,
die Sie uns gerne mitteilen möchten:**
Der Neue RUF · Cuxhavener Str. 265 b · 21149 Hamburg
redaktion@neuerruf.de

Kunsthändlermarkt
im Mühlenmuseum Moisburg. **EINTRITT FREI!**

Entdecken Sie bei uns handgefertigte Unikate im historischen Ambiente rund um die Mühle und das Amtshaus. Mit Kinderprogramm!

Sbd/So, 7./8. April, 11–18 Uhr

www.muehlenmuseum-moisburg.de

Mühlenmuseum Moisburg
Tel. (0 40) 79 01 76-0

Museumsbauernhof Wennerstorf
Tel. (0 41 65) 21 13 49

Freilichtmuseum am Kiekeberg
Tel. (0 40) 79 01 76-0

Feuerwehrmuseum Marxen
Tel. (0 41 85) 44 50

Westenberg
Das Gartencenter
AN DER B73

Riesen-Auswahl
an Stiefmütterchen und Frühlingsblühern
in 30 verschiedenen Farben.

Die Scheune
Blumensträuße & Dekoration

An der B 73 Buxtehude/Immenbeck
Telefon 0 41 61 / 8 12 82

www.gartencenter-buxtehude.de

Öffnungszeiten: Montag - Freitag 9.00 - 18.00 Uhr, Samstag 9.00 - 16.00 Uhr, Sonntag 10.00 - 13.00 Uhr